

CHINESE  
INTERIOR DESIGN  
YEARBOOK

2017

中国室内设计年鉴 (上)

李有为 主编

中国林业出版社  
China Forestry Publishing House

CHINESE  
INTERIOR DESIGN  
YEARBOOK

2017

# 中国室内设计年鉴 (上)

李有为 主编



中国林业出版社  
China Forestry Publishing House

### 图书在版编目 ( C I P ) 数据

2017 中国室内设计年鉴 : 全 2 册 / 李有为主编 . -- 北京 : 中国林业出版社 , 2017.7  
ISBN 978-7-5038-9151-9

I . ① 2… II . ① 李… III . ① 室内装饰设计 - 中国 - 2017 - 年鉴 IV . ① TU238.2-54

中国版本图书馆 CIP 数据核字 (2017) 第 158160 号

-----

-----

中国林业出版社·建筑分社

责任编辑: 纪 亮 王思源

-----

-----

出 版: 中国林业出版社 (100009 北京西城区德内大街刘海胡同 7 号)

印 刷: 北京利丰雅高长城印刷有限公司

发 行: 中国林业出版社

电 话: (010) 8314 3518

版 次: 2017 年 8 月 第 1 版

印 次: 2017 年 8 月 第 1 次

开 本: 1/16

印 张: 52

字 数: 500 千字

定 价: 860.00 元 (全 2 册)

# Hotel

酒店空间



青 岛 远 雄 悦 来 酒 店  
F A R G L O R Y  
R E S I D E N C E O F Q I N G D A O



老 樟 树 民 宿  
T H E O L D C A M P H O R  
T R E E H O S T E L



麦 芽 精 品 客 棧  
M A L T B O U T I Q U E I N N



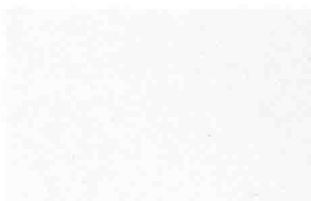
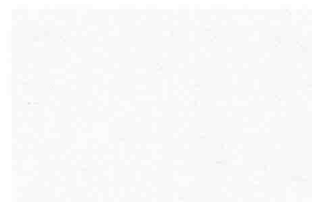
日 州 客 棧  
T H E O L D I N N



阿 里 拉 安 吉 旅 游 度 假 酒 店  
A L I L A A N J I  
T O U R I S M R E S O R T



云 南 大 理 贰 姑 娘 海 景 度 假 客 棧  
T W O G I R L S S E A V I E W  
R E S O R T I N N , D A L I Y U N N A N



香 港 登 台 酒 店  
H O T E L S T A G E , H O N G K O N G



西 塘 陌 野 精 品 酒 店  
T H E I N N  
B O U T I Q U E X I T A N G



黄 丝 江 边 度 假 酒 店  
Y E L L O W S I L K  
R I V E R S I D E R E S O R T H O T E L



云 南 西 双 版 纳 喜 来 登 度 假 酒 店  
S H E R A T O N R E S O R T H O T E L  
I N X I S H U A N G B A N N A Y U N N A N



# 青岛远雄悦来酒店

## FARGLORY RESIDENCE OF QINGDAO

项目名称\_青岛远雄悦来酒店/主案设计\_福田裕理/参与设计\_郑林森、贺丽莎、商圣宜/项目地点\_山东省青岛市/项目面积\_23000平方米/投资金额\_23000000万元

### A 项目定位 Design Proposition

本案是个离五四广场和海滨不远的超高层酒店，湛蓝海水与阳光的青岛印象融入酒店的室内设计，加深住客对酒店的品牌认知，是本案酒店设计的主题！

### B 环境风格 Creativity & Aesthetics

酒店位于繁华市区的超高层建筑，宛如船帆从海面上高耸而起直入云霄，海上风景尽收眼底。

### C 空间布局 Space Planning

会所位于超高层大楼的24层，专供大楼里的酒店住户健身及用餐使用。电梯出来后看见独创的船型玻璃艺术品、听到潺潺水流，寓意着青岛为帆船之都。走廊大量使用黑色大理石与不锈钢，暗黄色壁布延伸到天花板，展现出会所应有的内敛与高级感。大堂地面是水纹咖啡和意大利灰两种石材。接待台背景墙是一幅贝壳马赛克的拼贴，打上灯光后显得波光粼粼，其间还点缀了绿色系马赛克，进入健身区后，视线瞬间放大至窗外无限远处，跑步机正对大开窗面一字排开视野绝佳，背墙面以不规则灰、绿色块并搭配灯光，充分展现动感韵律。24米长的水道满足了运动需求的使用者，朝南向的按摩池则让想放松的客人在此远眺海湾，池底为大图案的红花绿叶马赛克拼贴，池边则是米灰色系硬直条纹的石材地铺，天花铝板为外上内收的单向泄水。原本粗大的结构柱在包裹上贝壳马赛克后，顶灯的反光和泳池的倒影隐隐若现，透过玻璃幕墙与室外海天连线。

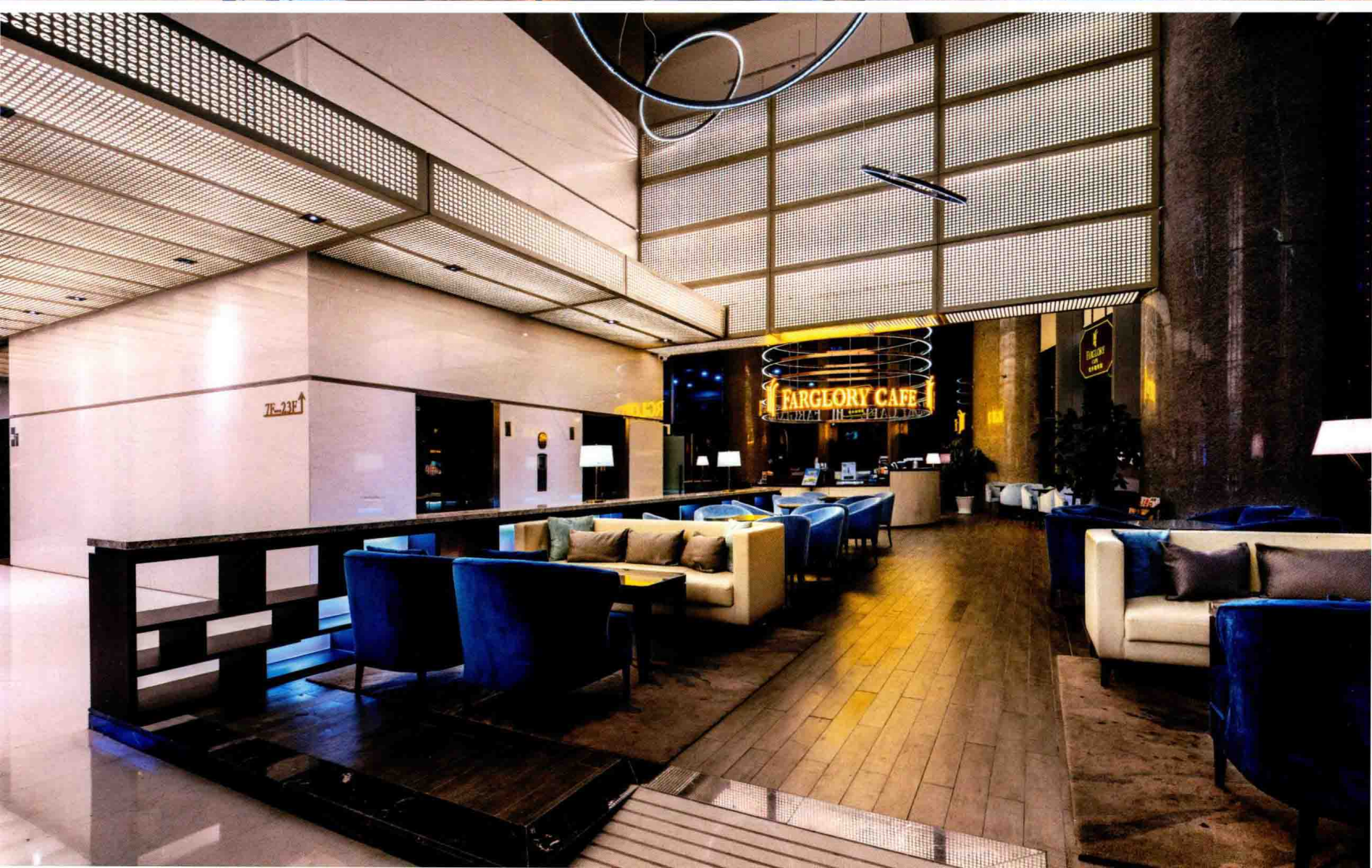
### D 设计选材 Materials & Cost Effectiveness

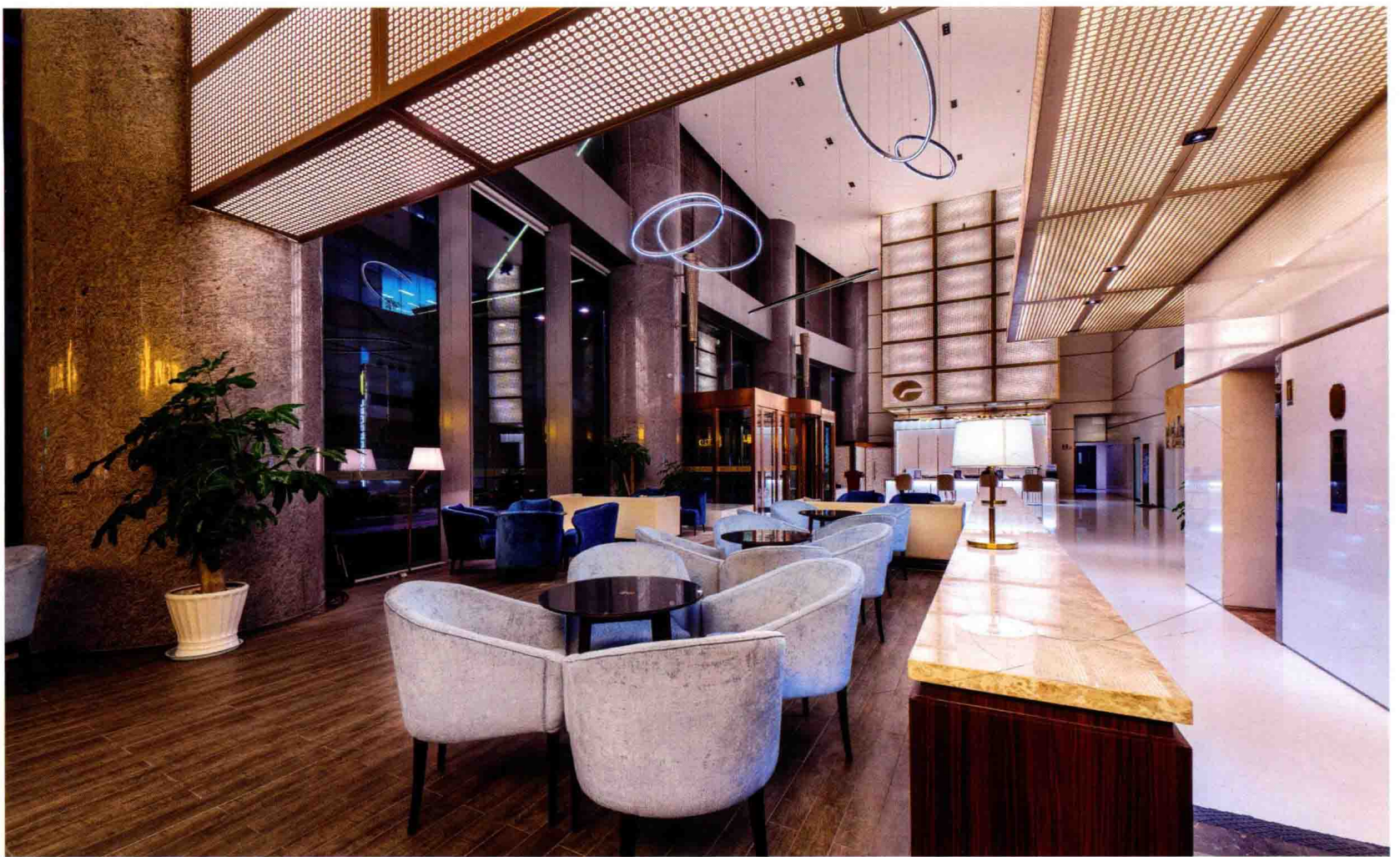
选旧砖、旧木、纯棉布织品等有生命属性的材料，将它们融入空间，并成为室内最终“品质”的担当者。

### E 使用效果 Fidelity to Client

得到了投资人与历史街区管委会的高度认可，经营起步良好。

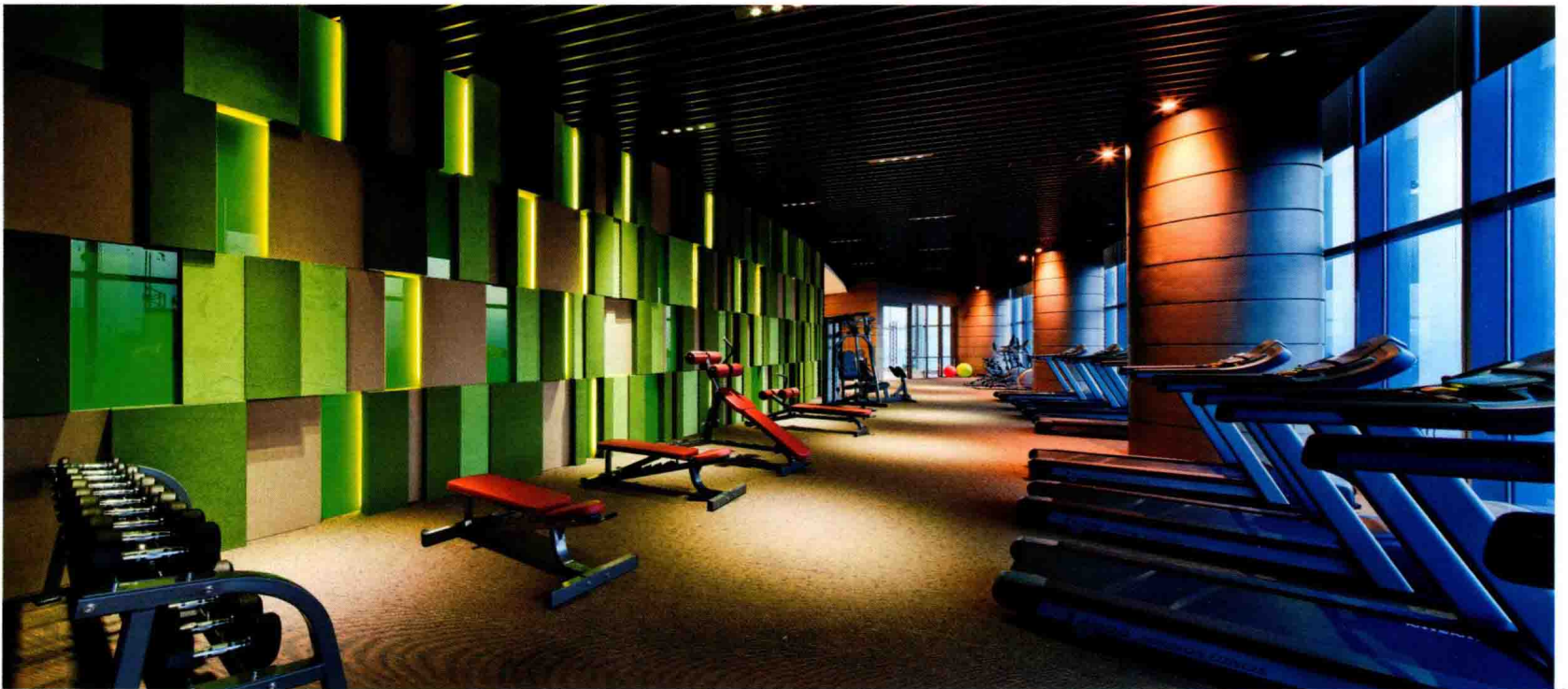
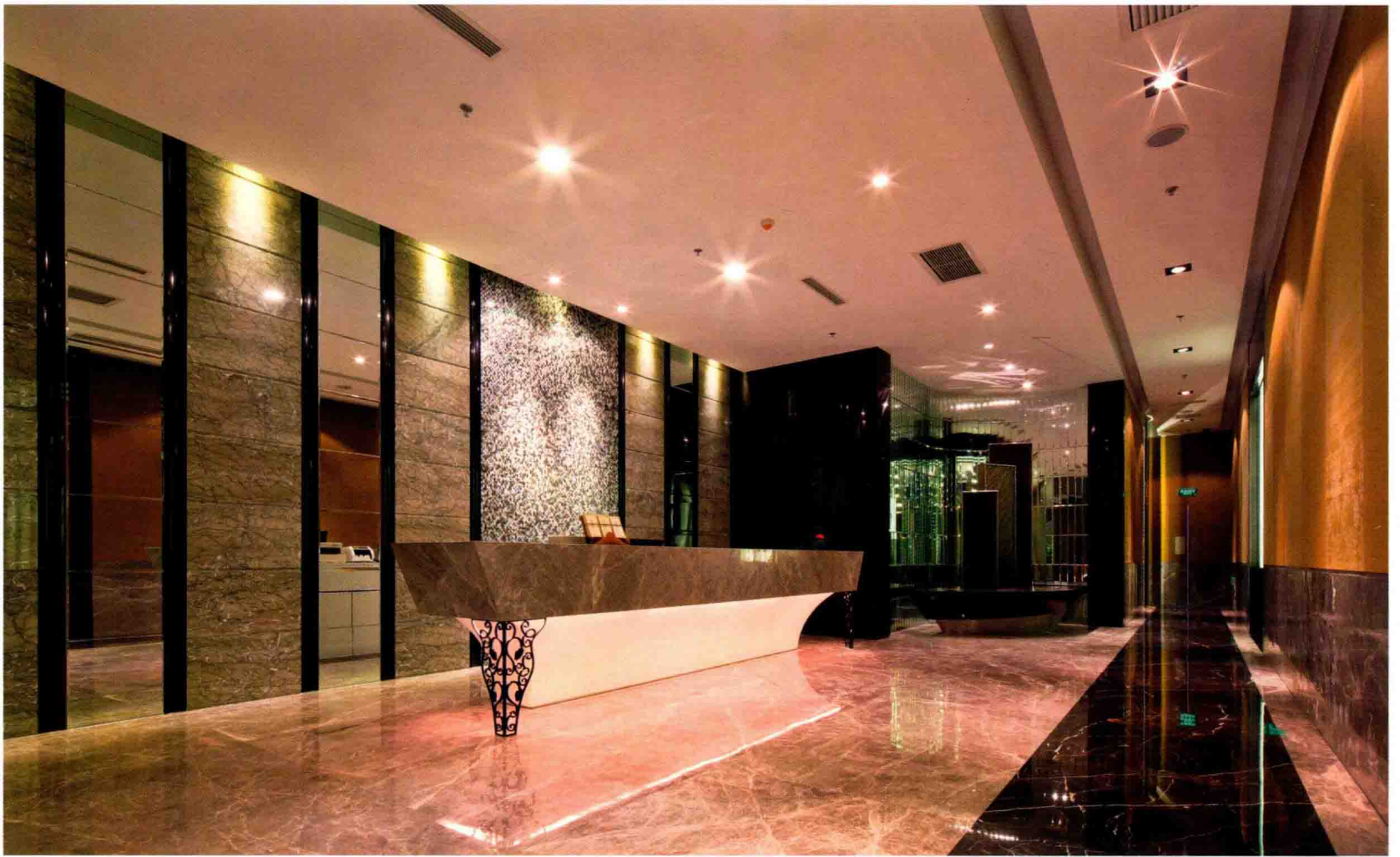


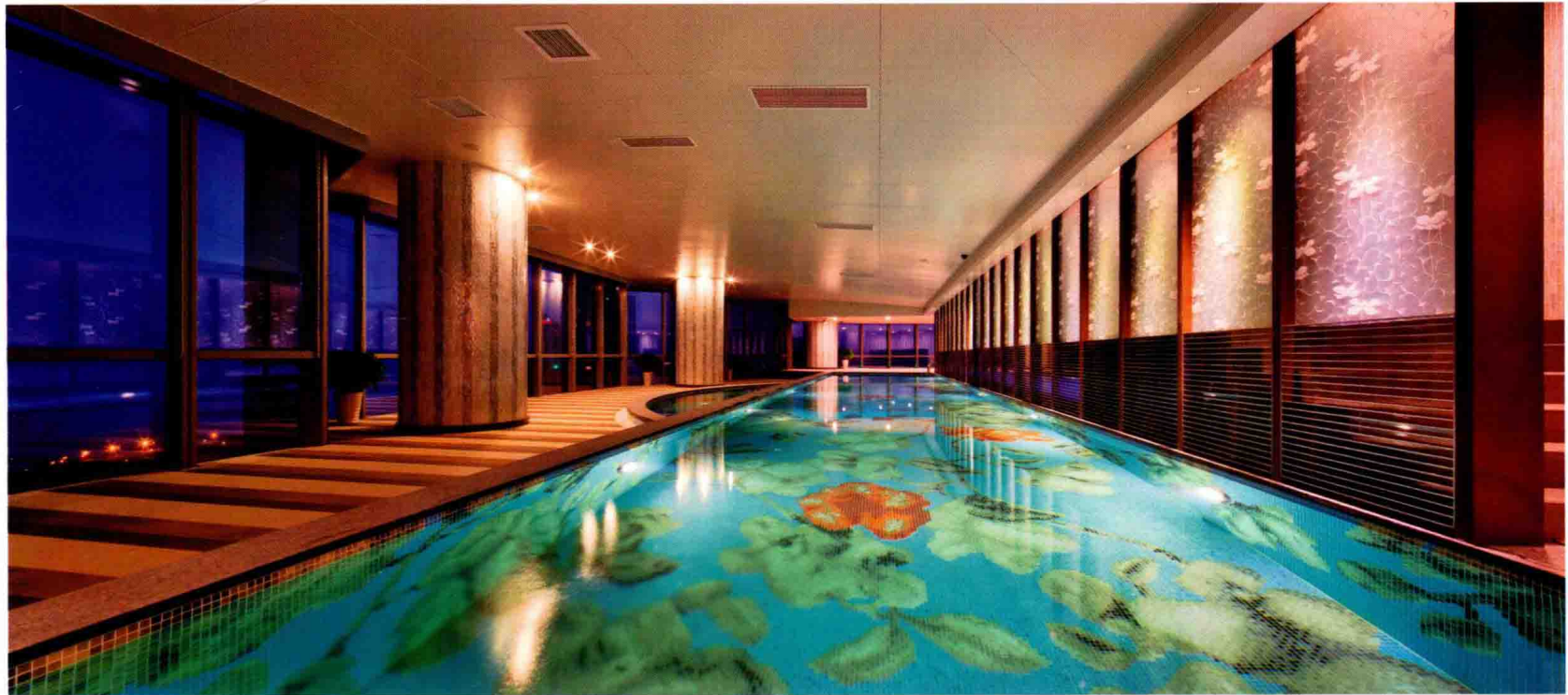
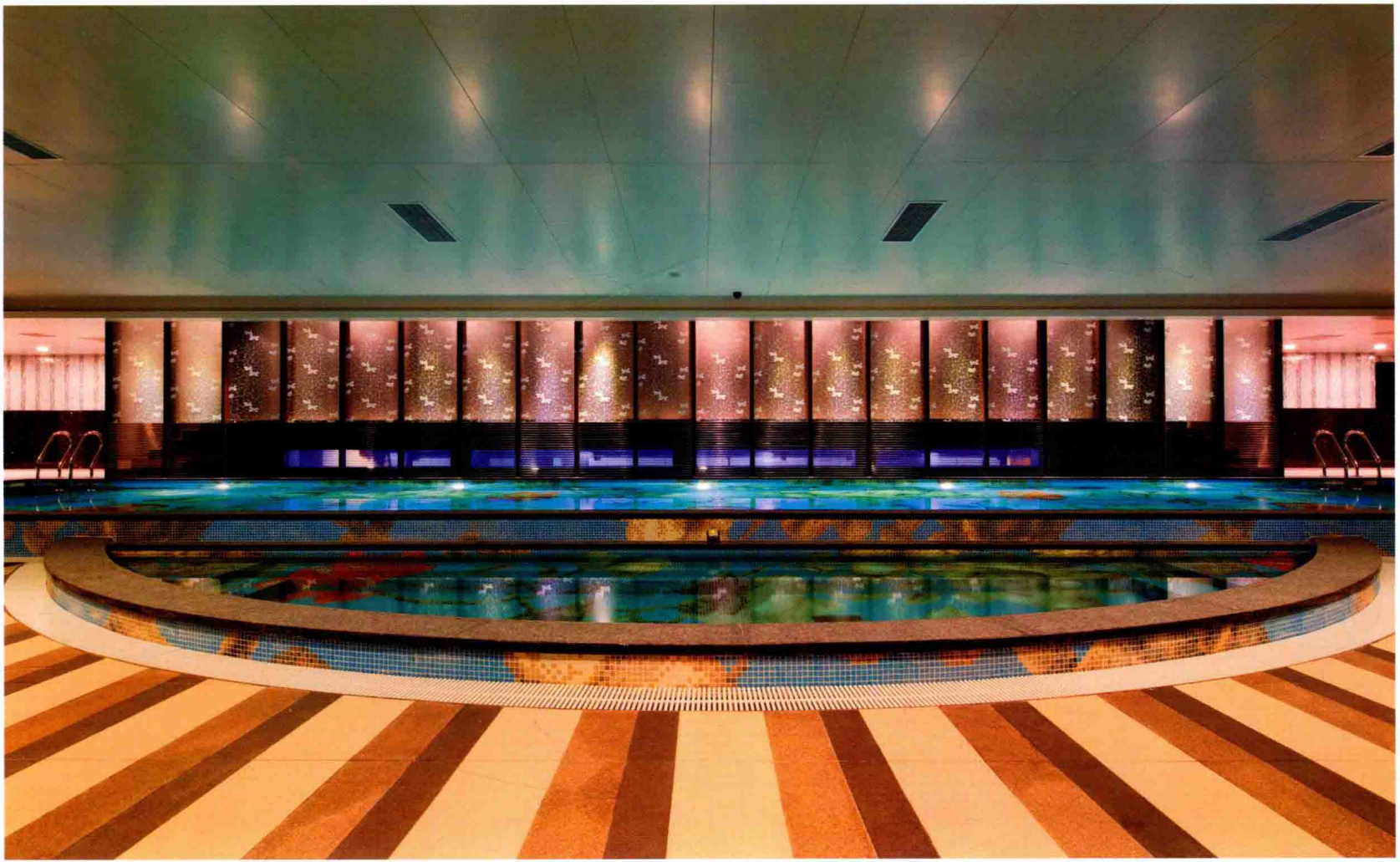


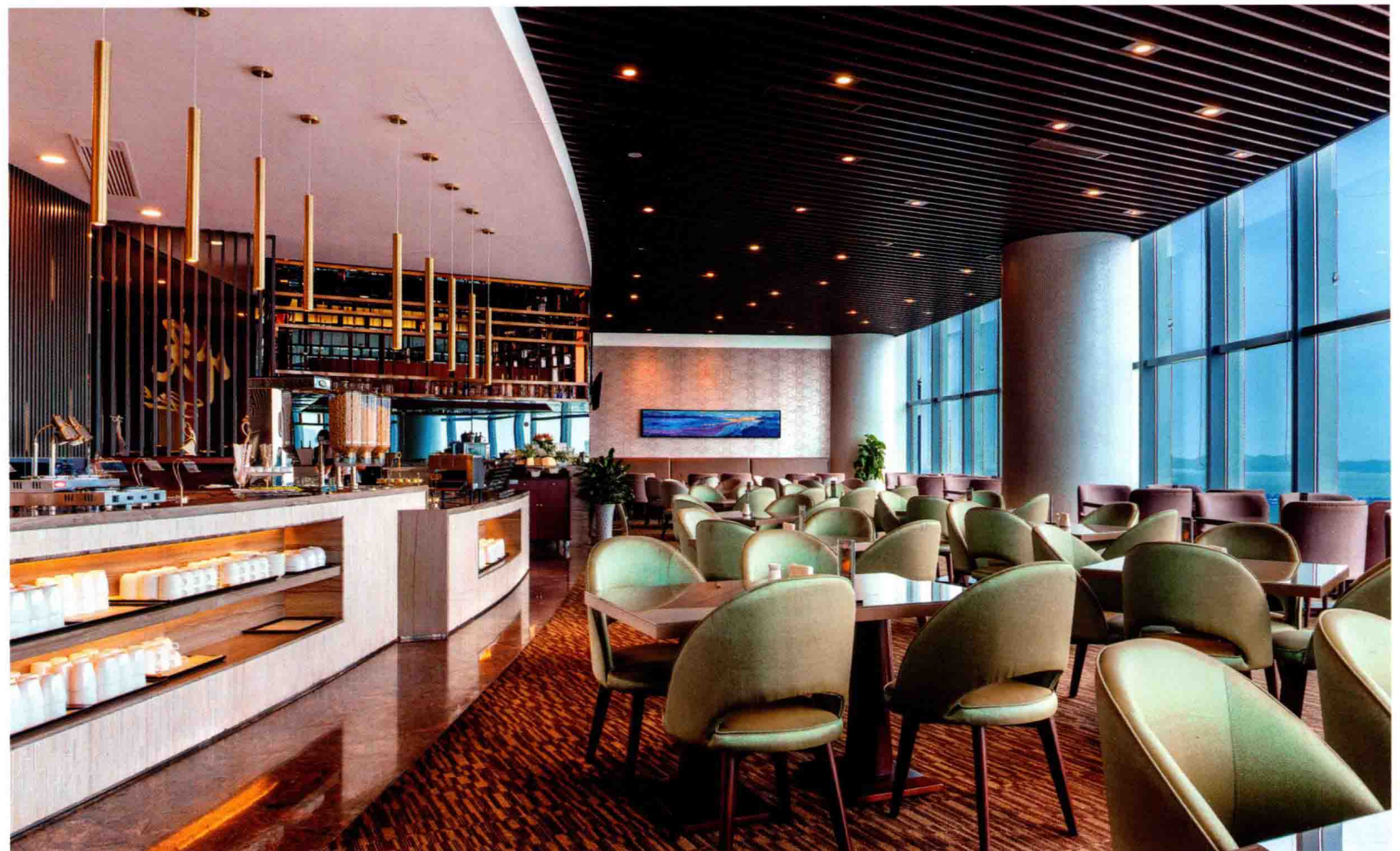


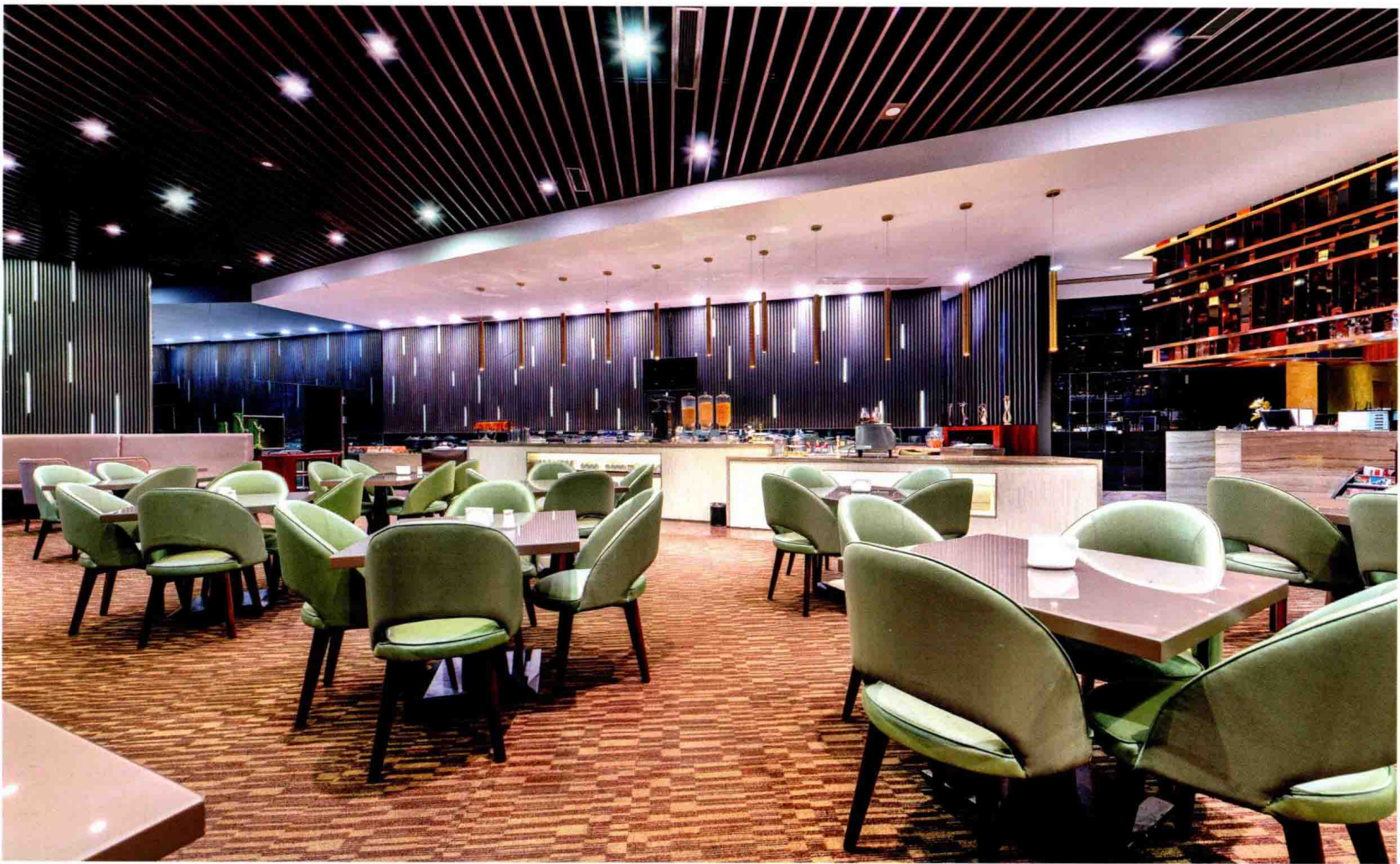


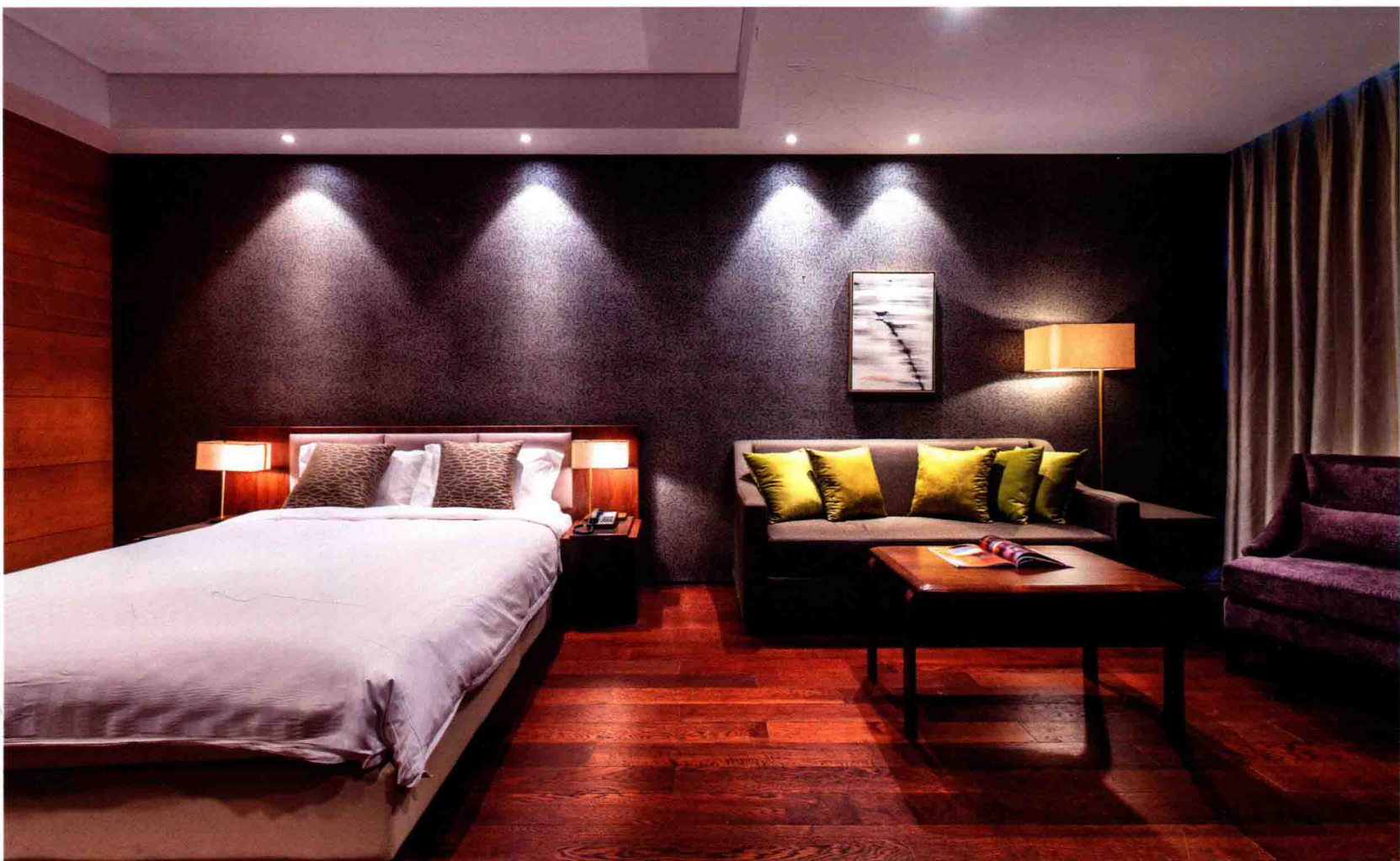


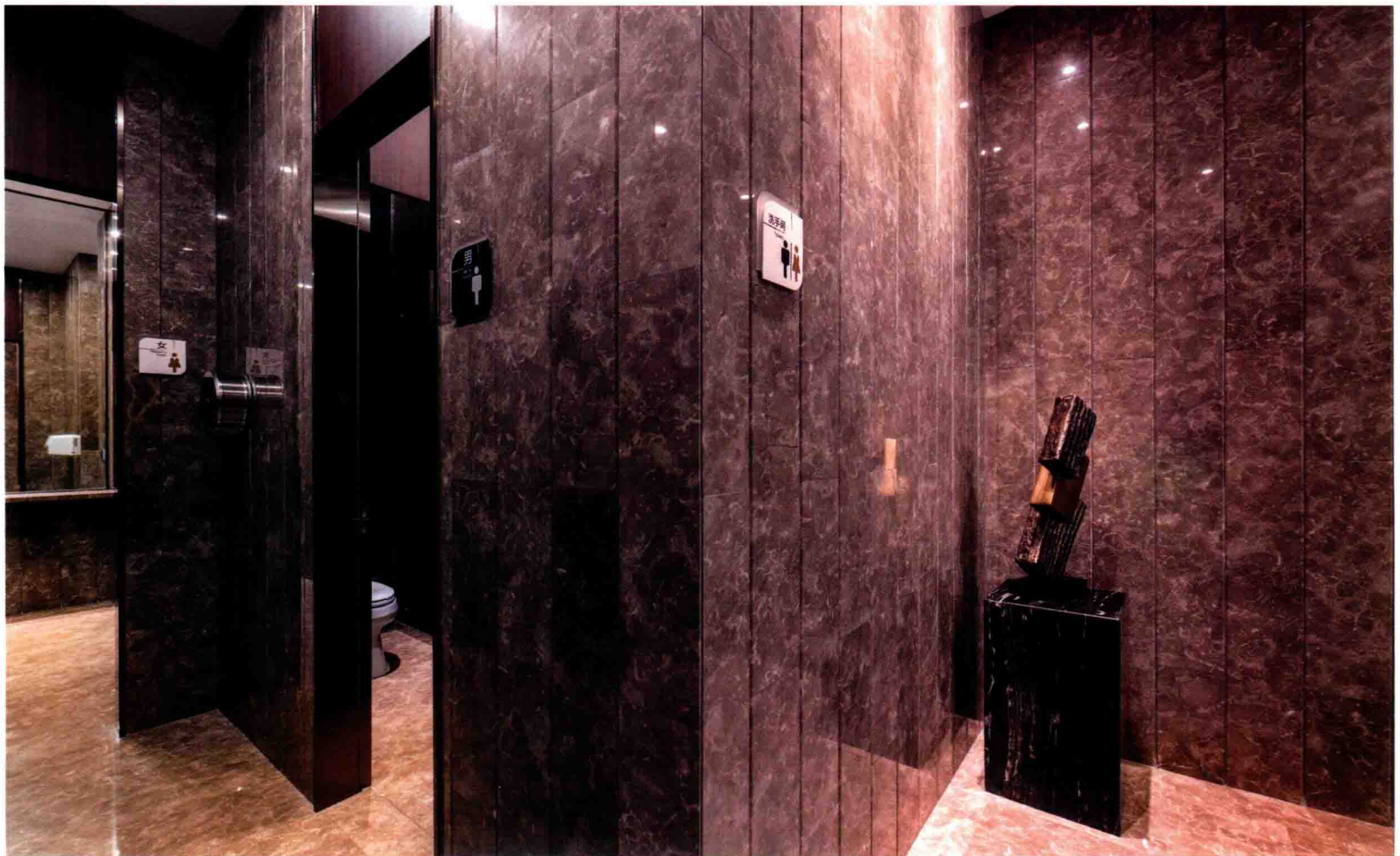
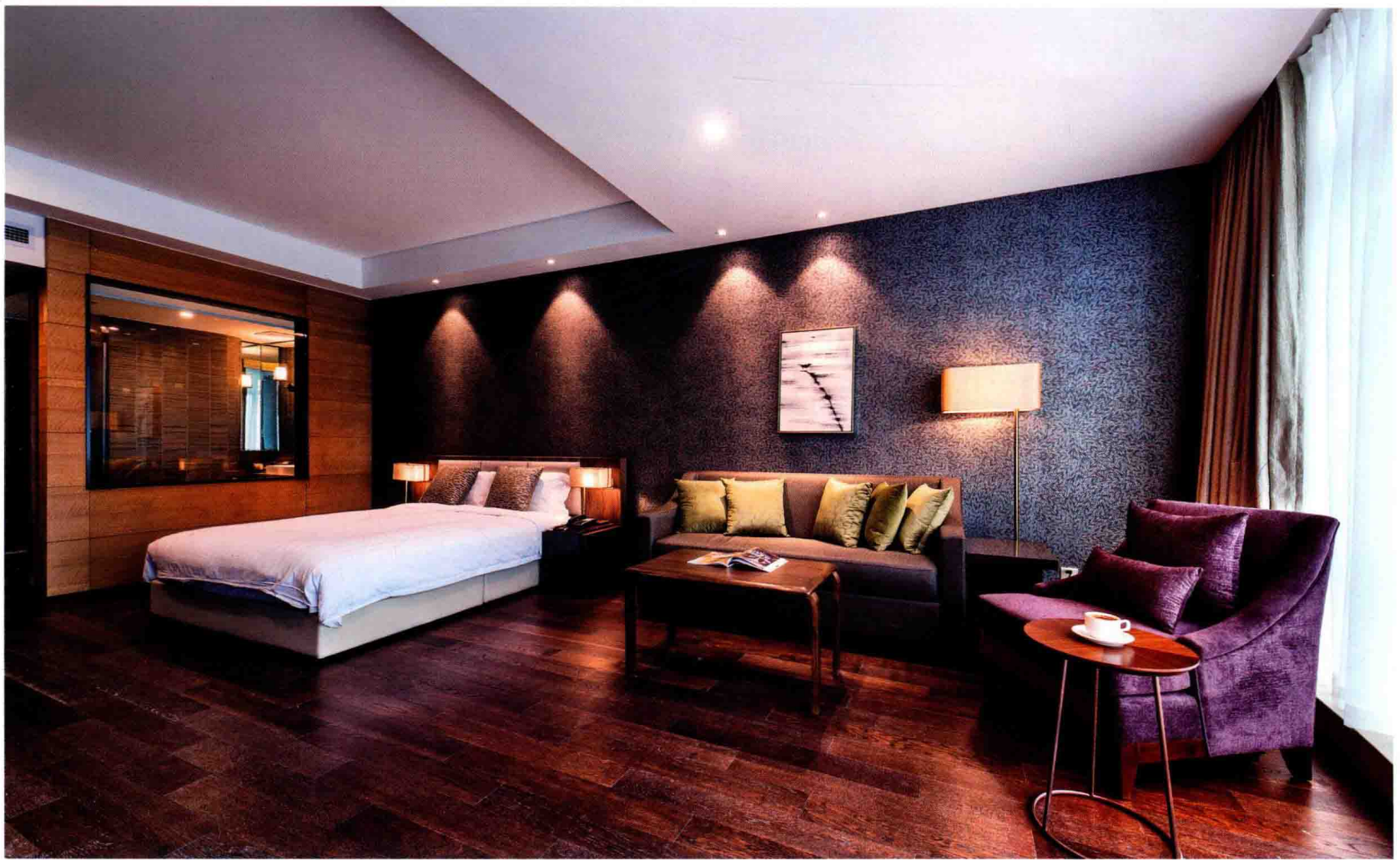














# 老樟树民宿

## THE OLD CAMPHOR TREE HOSTEL

项目名称\_老樟树民宿/主案设计\_钱敏/项目地点\_浙江省宁波市/项目面积\_270平方米/投资金额\_60万元/主要材料\_青砖、青石板、旧木板

### A 项目定位 Design Proposition

因为一个民宿，记住一座城市。一语“乡愁”牵动了无数人心，乡村民宿成为旅游经济的蓝海。适应了“逆城市化”过程中城市中高端人士的返乡需求，进而拉动周边地区以及景区的经济效益。

### B 环境风格 Creativity & Aesthetics

其位于宁波江北保国寺鞍山村上房，具有观光资源的风景区内，依山而建，背靠翠林，后有小溪潺潺，鞍山整体“水墨”风格与老樟树民宿完美结合。

### C 空间布局 Space Planning

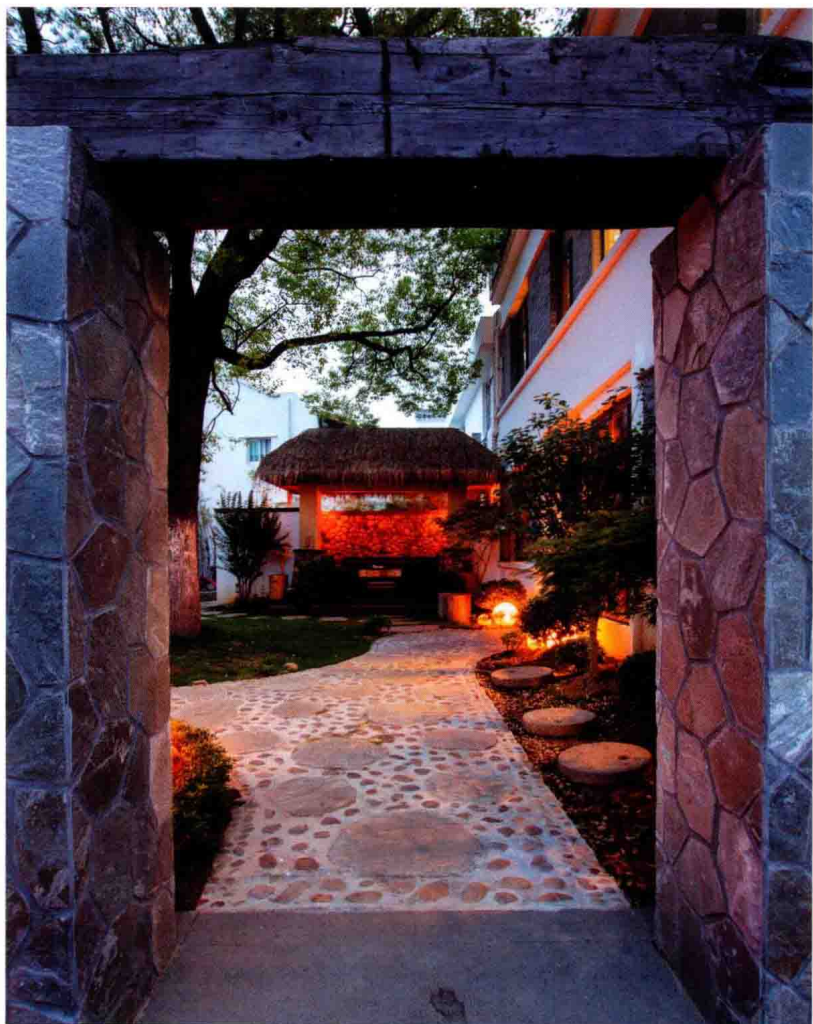
进入主楼，被中西混合特有的回归风格特征带入场景。入口左边是小美乡村的壁炉，庄重的天花板木结构，右边通过正对面的吧台过渡到中式古朴乡村，岩石与灰泥的结合是美式乡村的精髓之一。欣赏原始美丽，拆除原西边窗作落地玻璃背景，内外相连，突出中式茶道桌的高贵雅。

### D 设计选材 Materials & Cost Effectiveness

主要材料为青砖、青石板、旧木板，体现建筑室内与大自然的有机结合。

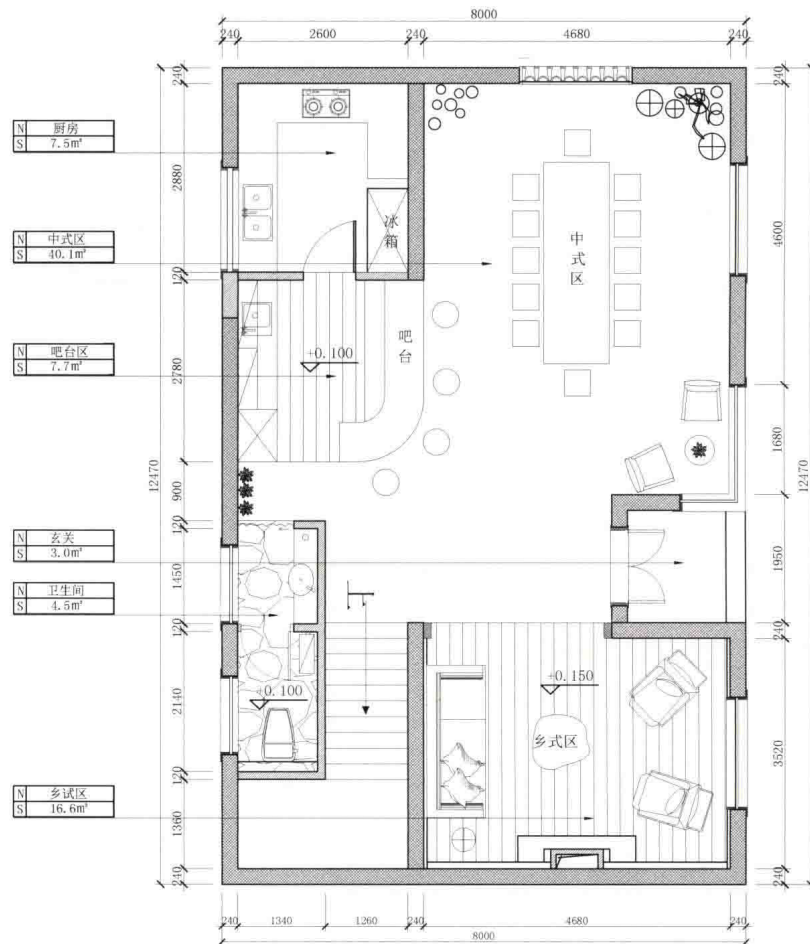
### E 使用效果 Fidelity to Client

黎煜酒店旗下的老樟树精品民宿，通过“互联网+”的形式，打造出一个全新的民宿品牌，吸引了宁波及周边地区众多慕名者。作为一种旧乡愁与新乡土相结合的产物，被称之为有温度的住宿、有灵魂的生活。









一层平面图