

# 天花板 地板

· 设 · 计 ·

天花板与地板搭起家的生活基调  
拆解案例设计灵感，成就美好家居体验

漂亮家居编辑部 著

以**造型**选择、**灯光**设计、**素材**表现、**功能**设定，呈现天花板多情风貌  
以**材质**运用、**空间**界定、**色彩**搭配、**细节**打磨，为住宅铺陈完美底妆

看似简单的天和地，却是展露空间表情的极佳衬底，彰显空间性格

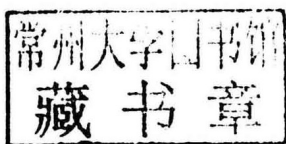



打造理想的家

# 天花板 地板

· 设 · 计 ·

漂亮家居编辑部 著



 江西科学技术出版社

《设计师不传的私房秘技：天花板·地板设计500》

中文（简体）版©2017天津凤凰空间文化传媒有限公司

本书经由厦门凌零图书策划有限公司代理，经台湾城邦文化事业股份有限公司麦浩斯出版事业部授权，授予天津凤凰空间文化传媒有限公司中文（简体）版权，非经书面同意，不得以任何形式任意重制、转载。本著作仅限中国大陆地区发行。

版权合同登记号/14-2017-0480

## 图书在版编目（CIP）数据

打造理想的家·天花板·地板设计 / 漂亮家居编辑部著. — 南昌：江西科学技术出版社，2018.2  
ISBN 978-7-5390-6106-1

I. ①打… II. ①漂… III. ①顶棚—室内装饰设计②地板—室内装饰设计 IV. ①TU238

中国版本图书馆CIP数据核字(2017)第252969号

国际互联网（Internet）	责任编辑 魏栋伟
地址： <a href="http://www.jxkjcb.com">http://www.jxkjcb.com</a>	特约编辑 李若愚
选题序号：ZK2017291	项目策划 凤凰空间
图书代码：B17101-101	售后热线 022-87893668

打造理想的家 天花板·地板设计 漂亮家居编辑部 著

出版 江西科学技术出版社  
发行 南昌市蓼洲街2号附1号  
社址 邮编：330009 电话：(0791)86623491 86639342(传真)  
印刷 北京博海升彩色印刷有限公司  
经销 各地新华书店  
开本 710 mm×1 000 mm 1 / 16  
字数 192 千字  
印张 15  
版次 2018年2月第1版 2018年2月第1次印刷  
书号 ISBN 978-7-5390-6106-1  
定价 76.00元

赣版权登字-03-2017-366

版权所有，侵权必究

（赣科版图书凡属印装错误，可向承印厂调换）

# 目录

## 天花板 × 造型语汇



004

## 天花板 × 灯光设计



082

## 设计公司名单

AYA Living Group

台北 02-8771-3555 高雄 07-335-0775

CJ Studio陆希杰设计 02-2773-8366

CONCEPT北欧建筑 02-2784-8889

KC Design Studio均汉设计 02-2599-1377

TBDC台北基础设计中心 02-2325-2316

九思室内建筑事务所 07-554-8200

上阳设计 02-2369-0300

大雄设计Snuper Design 02-2658-7585

六相设计 02-2325-9095

日作空间设计 03-284-1606

水彼空间制作所 02-8626-8501

水相设计 02-2700-5007

王俊宏设计 / 森境建筑工程咨询(上海)有限公司

02-2391-6888

本晴设计 02-2719-6939

甘纳空间设计 02-2775-2737

石坊空间设计研究 02-2528-8468

形构设计 02-2834-1397

沈志忠联合设计 / 建构线设计 02-2748-5666

昆舍室内设计 02-2925-7919

亚维空间设计坊 03-360-5926

奇逸空间设计 02-2752-8522

尚展设计 0800-369-689

尚艺室内设计

台北02-2567-7757 台中04-2326-5985

明代室内设计

台北02-2578-8730 桃园03-426-2563

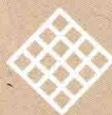


第3章

# 地板 × 素材表现



134



第4章

# 地板 × 功能设定



200

明楼室内装修设计有限公司 02-2745-5186  
 杰玛室内设计 02-2717-5669  
 欣磐石建筑·空间规划事务所 04-2317-7268  
 法兰德室内设计 桃园03-379-0108  
 台中04-2326-6788 宜兰039-680-150  
 近境制作 02-2703-1222  
 金湛设计 03-338-1735  
 拾雅客空间设计 02-2927-2962  
 界阳&大司设计 02-2942-3024  
 相即设计 02-2725-1701  
 原木工坊 02-2914-0400  
 原晨室内设计 02-8970-4007  
 浩室设计 03-367-9527  
 曾建豪建筑师事务所 / PartiDesign Studio

0988-078-972  
 里心设计 02-2341-1722  
 鼎睿设计 03-427-2112  
 境庭国际设计 台北02-2891-2666  
 桃园03-376-7988 台中04-2206-9267  
 演拓空间室内设计 台北02-2766-2589  
 台中04-2241-0178  
 德力设计 02-2362-6200  
 馥阁设计 02-2325-5019 02-2325-5028  
 怀生国际设计 0800-061-161  
 怀特室内设计 02-2749-1755  
 艺念集私空间设计 台北02-8787-2906  
 台中04-2381-5500  
 权释设计 02-2706-5589

打造理想的家

# 天花板 地板

· 设 · 计 ·

漂亮家居编辑部 著

# 目录



## 天花板 × 造型语汇



004



## 天花板 × 灯光设计



082

## 设计公司名单

AYA Living Group

台北 02-8771-3555 高雄 07-335-0775

CJ Studio陆希杰设计 02-2773-8366

CONCEPT北欧建筑 02-2784-8889

KC Design Studio均汉设计 02-2599-1377

TBDC台北基础设计中心 02-2325-2316

九思室内建筑事务所 07-554-8200

上阳设计 02-2369-0300

大雄设计Snuper Design 02-2658-7585

六相设计 02-2325-9095

日作空间设计 03-284-1606

水彼空间制作所 02-8626-8501

水相设计 02-2700-5007

王俊宏设计 / 森境建筑工程咨询(上海)有限公司

02-2391-6888

本晴设计 02-2719-6939

甘纳空间设计 02-2775-2737

石坊空间设计研究 02-2528-8468

形构设计 02-2834-1397

沈志忠联合设计 / 建构线设计 02-2748-5666

邑舍室内设计 02-2925-7919

亚维空间设计坊 03-360-5926

奇逸空间设计 02-2752-8522

尚展设计 0800-369-689

尚艺室内设计

台北02-2567-7757 台中04-2326-5985

明代室内设计

台北02-2578-8730 桃园03-426-2563



第3章

# 地板 × 素材表现



134



第4章

# 地板 × 功能设定



200

明楼室内装修设计有限公司 02-2745-5186

杰玛室内设计 02-2717-5669

欣磐石建筑·空间规划事务所 04-2317-7268

法兰德室内设计 桃园03-379-0108

台中04-2326-6788 宜兰039-680-150

近境制作 02-2703-1222

金湛设计 03-338-1735

拾雅客空间设计 02-2927-2962

界阳&大司设计 02-2942-3024

相即设计 02-2725-1701

原木工坊 02-2914-0400

原晨室内设计 02-8970-4007

浩室设计 03-367-9527

曾建豪建筑师事务所 / PartiDesign Studio

0988-078-972

里心设计 02-2341-1722

鼎盛设计 03-427-2112

境庭国际设计 台北02-2891-2666

桃园03-376-7988 台中04-2206-9267

演拓空间室内设计 台北02-2766-2589

台中04-2241-0178

德力设计 02-2362-6200

馥阁设计 02-2325-5019 02-2325-5028

怀生国际设计 0800-061-161

怀特室内设计 02-2749-1755

艺念集私空间设计 台北02-8787-2906

台中04-2381-5500

权释设计 02-2706-5589



## 第1章

# 天花板 × 造型语汇

不同造型的天花板，在无形中赋予空间不同的风格形态。线板、木质素材打造乡村或美式风格。而铁件、水泥也“扶摇直上”，成为天花板造型的一环，为空间增添多样形态。

001

## 线板

展现精致细腻的感觉

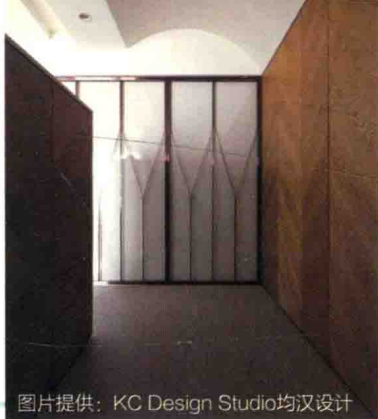


图片提供：尚展设计

线板融入古典元素，无论是华丽繁复的雕花图案或是简单细腻的线条，都能打造不同的家居风格。一般线板要施工7~8层以上，且需精心设计每层线板露出的宽度和高度，展现精致细腻的感觉。

**材质** PU塑料、实木。

**工法** 接缝处要密合，需多加一层底胶，使线板和壁面紧密接合，再以钉枪固定。



图片提供：KC Design Studio均汉设计



图片提供：摩登雅舍室内设计

002

## 自由曲线

线条奔放不死板

不论是弧形还是几何切面，都能为空间带来折线的视觉效果。多半是为了包覆、修饰空间中的梁体，透过曲线的设计，隐藏梁体的存在。柔顺的曲线富有韵味，让空间更具特色。但要注意的是弧形的曲度越大，施工越难。

**材质** 夹板。

**工法** 先以龙骨固定，找出弧形的高点和低点，再上夹板塑形后贴覆面材。



图片提供：摩登雅舍室内设计

003

## 格栅

有效调节空间视觉效果

格栅的宽窄密度能调节空间视觉效果，在廊道、屋高较低或是小面积的空间中，格栅的间距必须要相对大些，减轻视觉上的沉重感，另可搭配间接照明，从视觉感受上提升屋顶高度。而格栅间距越小，本身实木的厚度就要越薄，才能有精致的感觉，且不易有压迫感。

**材质** 铁件、实木、木贴皮。

**工法** 将格栅直接固定于两侧实墙、结构体上，或是天花板先以底板包边，再将格栅固定于底板上。

004

## 木梁

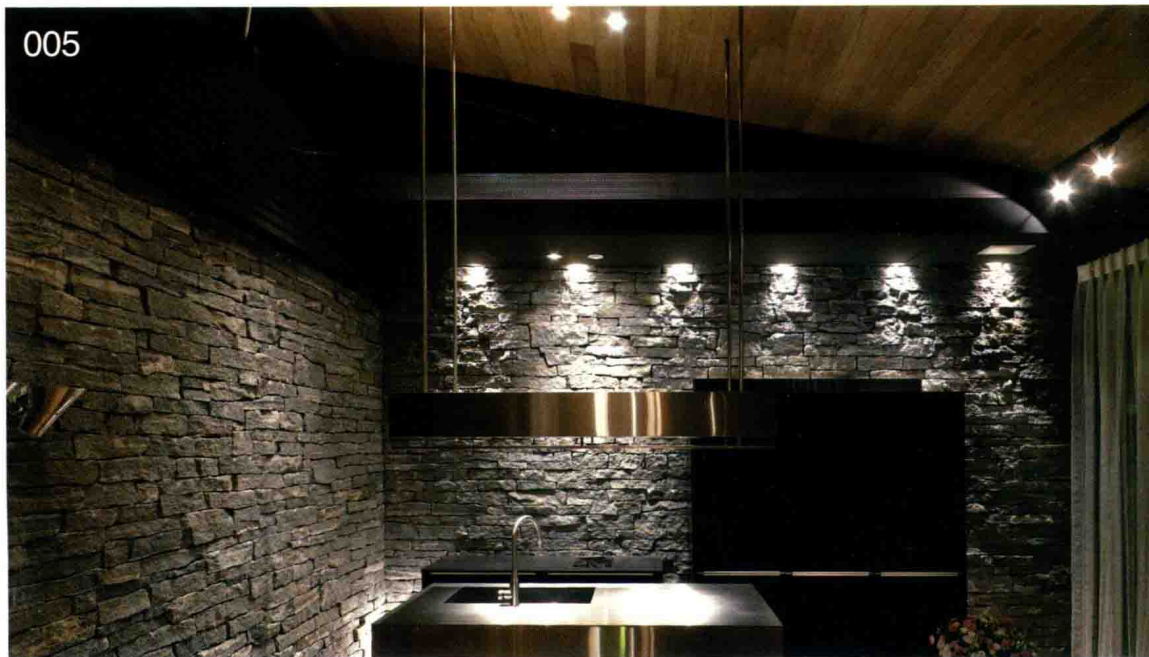
营造温暖木屋氛围

取于木屋桁梁结构的造型天花板，最初的作用是支撑屋顶结构，现今则普遍存在于室内作为遮蔽梁体的最佳装饰，斜顶的造型能创造如小木屋般的温馨空间。由于需牺牲部分屋高，一般建议空间高度需有3米以上才适合施工。

**材质** 实木、木贴皮。

**工法** 需事先找好倾斜角度，且木梁两端需分别固定于天花板或墙面，才能有效稳固。

**要点** 粗犷的辛伯尼天然石在壁灯的照射下，呈现出更细腻的纹理。



005

005

**沿着屋脊升起和降落** 屋外枝叶扶疏，屋内以实木天花板呼应，刻意沿着屋脊的躯干设计天花板，轻轻依附其结构体的倾斜角度，使高度最大化，通透的巨幅落地窗，再次从视觉上扩大空间。

图片提供：鼎瑞设计

006

**天花板隐藏空调设备，功能与美感兼具** 双拼别墅的天花板有着无法避开的天花板大梁，运用规律、有秩序的几何造型达到修饰天花梁的效果，格栅式的天花板造型形成一条带状廊道，同时不着痕迹地掩饰空调管线出风口，也呼应了整体造型。

图片提供：王俊宏设计/森境建筑工程咨询（上海）有限公司·摄影：KPS游宏祥

**要点**

采用格栅设计主要是为了解决空调的管线安置和回风问题，运用造型设计达到美感与功能兼具的效果。

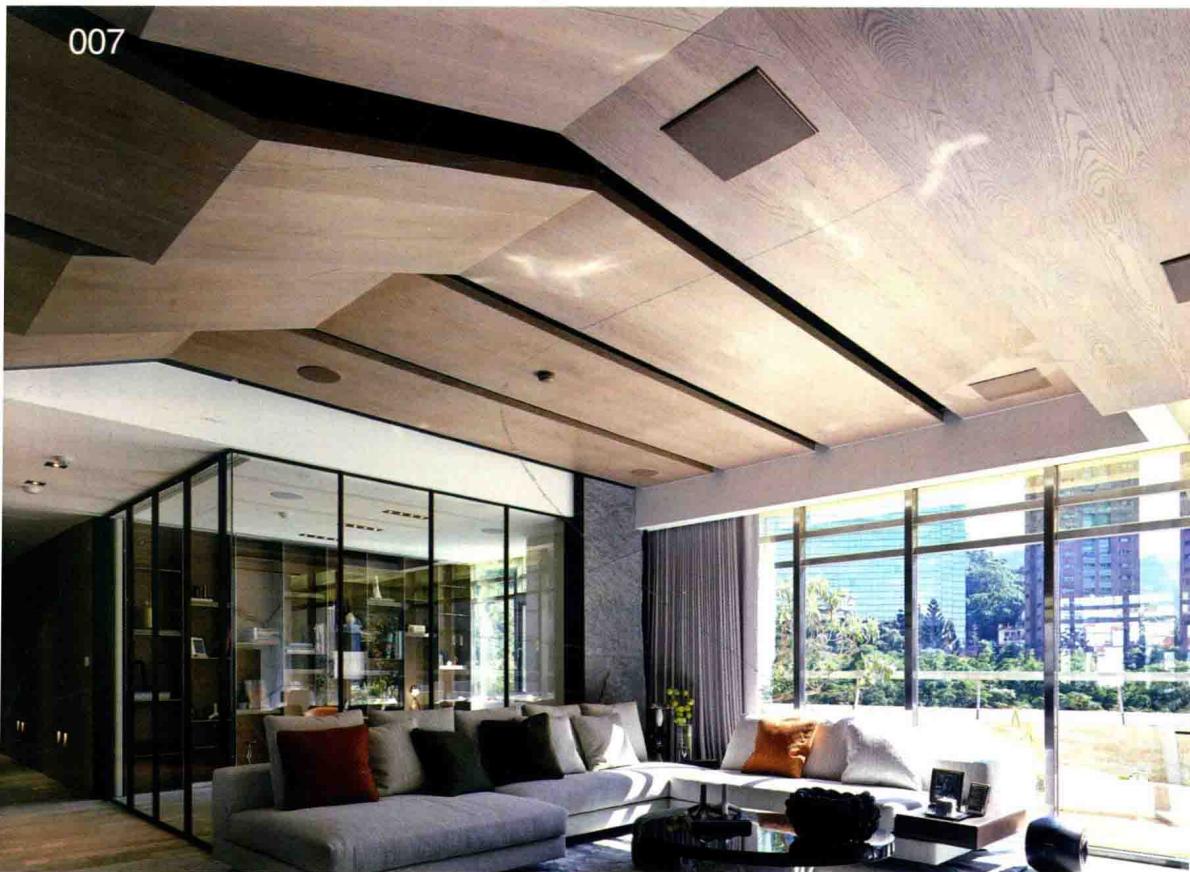


006



木作天花板以染色处理的橡木钢刷木皮表现木质纹理，并将LED投射灯利用天花板之间的缝隙隐藏，营造剧院般的氛围。

007



007

**层次造型呼应窗外层叠山峦景致** 设计师以带有斜面的线条构成有如起伏山峦的天花板造型，一方面呼应窗外错落的山景，另一方面遮住无法避开的天花梁，每部分斜切面角度皆相同，利用错位达到层叠的效果，横向延伸的线条将视线引到远处，从视觉上扩大了空间。

图片提供：尚艺室内设计

008

**天花板的弧面设计** 电视墙采用辛伯尼石材，表达出雄伟又辽阔的自然震撼力，仿佛是来到了海岸边，石英砖地面营造宁静的氛围，天花板的弧面曲线正好缓和了电视主墙坚硬质地的凌厉感。

图片提供：鼎瑞设计

要点

自天花板延伸的弧面止于窗帘上端，恰如其分地将轨道隐藏于背后，自然衔接白色垂帘。



009

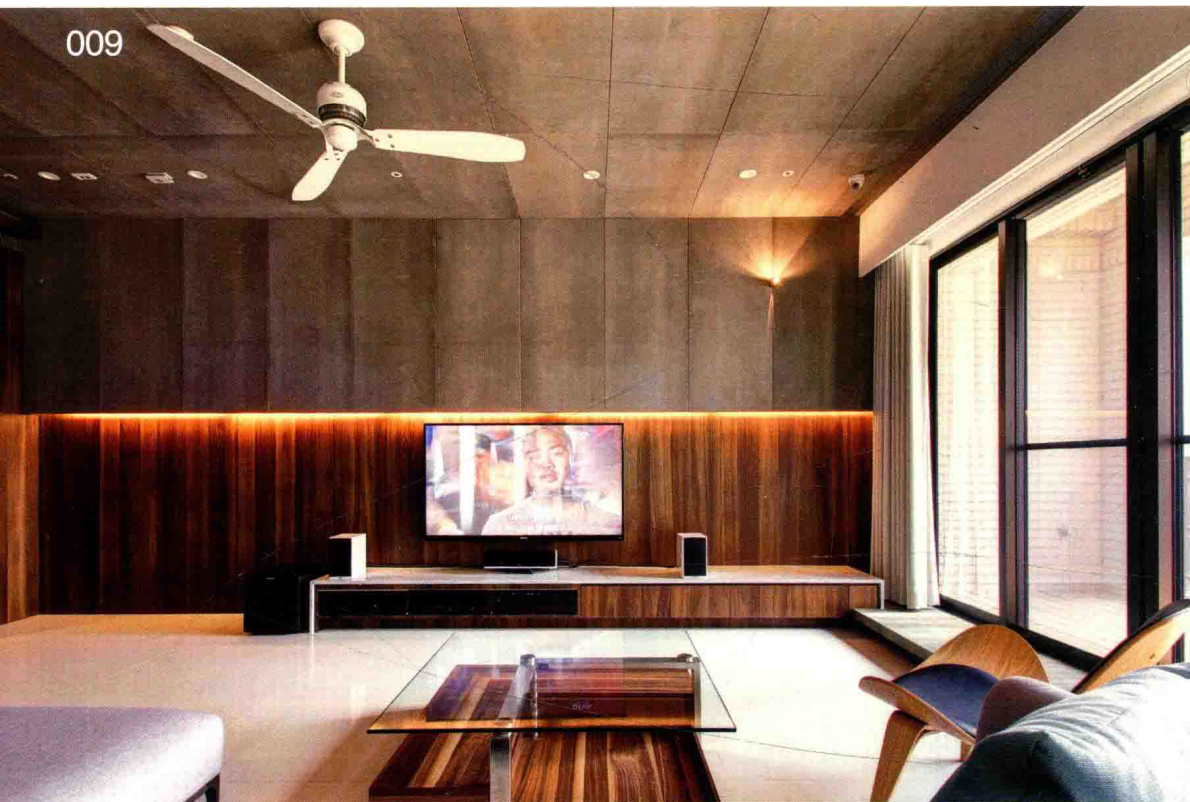
**延伸到天花板的灰色阶梯** 水泥板从天花板往立面的壁面铺盖，把位于天花板和墙壁交界处的薄梁覆盖住，壁面的下半段用烟熏橡木拼接，整体形成有高低差的阶梯，并以LED灯减轻墙体的厚重感，转换了视觉焦点。

图片提供：六相设计

要点

仿佛有趋光性一般，电视机和沙发位置皆偏向落地窗，整体区域多了大片开阔空间。

009



## 要点

不同于法式古典的繁复线条，新古典风的简约线条突显层次，看起来简约、清爽。

010



## 简约线板层层相叠展现低奢质感

主要运用新古典元素，以白色为主色调让大面积空间更显亮丽。设计师在天花板上做了细腻的勾缝设计，加上对称修饰的大梁，让空间富有层次感，呈现华丽的古典质感。

图片提供：邑舍室内设计

## 要点

整体以浅灰及白色为空间基调，在裸露的天花板上刷乳白色漆，呈现表面的原始纹理，维持素净且粗犷的空间面貌。

011



## 裸露的天花板展现北欧率真风情

天花板直接呈现楼板灌浆的原始模样，粗犷纹理与北欧细致质感形成对比，具有很强的视觉冲击力。管线特意裸露，通过垂直水平的整齐排列，才不显凌乱。刻意拉出厨房的排油烟管，银灰色的管道呈现粗细不一的线条感，增加空间的原始感。

图片提供：CONCEPT北欧建筑

除了折纸般的立体造型，内部间接光源的设计也恰到好处地提供了柔和照明。

012



012

**如折纸起伏的立体天花板** 在开放的公共区域，为了修饰天花板上的大梁，并营造出更宽敞的空间感，设计师选择有如折纸起伏的立体板来遮蔽并整合天花板，同时在客厅以几何三角的灯洞来创造目光聚焦点，也让天花板更加生动。

图片提供：金湛设计

013

**拱顶长廊勾勒古典情迷** 设计师在玄关区以拱顶长廊搭配蓝彩水晶吊灯，制造出特殊拱形光影，美如电影场景般的古典长廊让人错乱了时空，也让进门的宾客在此转换心情。

图片提供：尚展设计

左侧成排百叶门片内为实用的鞋柜，兼具装饰与实用功能，同时也与细致线板相呼应。

013



## 要点

橡木排列方向引导视线至窗外湖区，地面以45度斜角铺设大尺寸石英砖，形成地面交错的视觉效果。

**蓦然眺望，最平整的包覆** 从事高科技工作的业主选择面湖的房子，采用肌理明显的橡木作为常态生活区域的天花板材质，将此区的梁柱全部隐藏且平整包覆，留白的立面可悬挂画作，也能成为欣赏音乐的艺术展示空间。

图片提供：石坊空间设计研究



**如宇宙虫洞般的奇异美感** 借由切挖的手法打造2D弧形天花板，加上强烈的色彩对比，形成虫洞般的镂空效果，同时与拼接的地板相呼应，制造置身太空幻境的奇异美感。

图片提供：CJ Studio陆希杰设计

**要点** 利用视觉错觉，让2D平面弧形成3D的立体感。

015





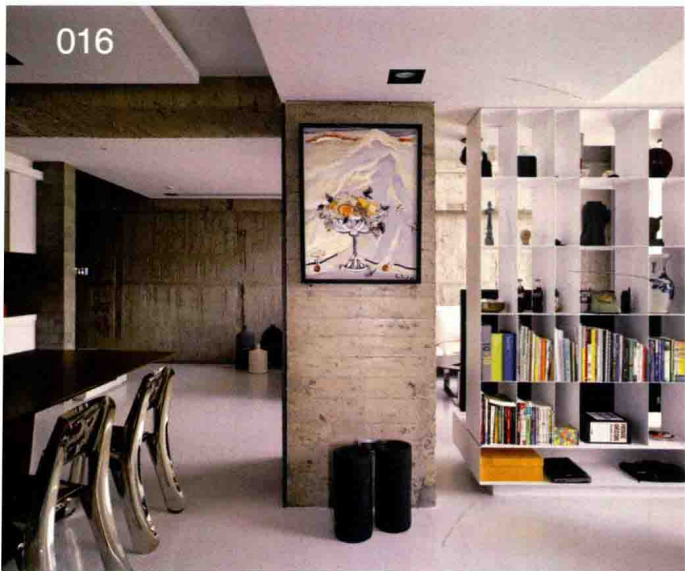
## 要点

刻意不包覆天花板梁柱，仅在部分需要安排管线设备的区域制作天花板，同时借助不同层次的天花板高度界定区域。

## 要点

天花板拐角处运用弧形板手工拼接做出导圆设计，并以纤细线条精准拼贴，让细节更耐人寻味。

016



017



016

**材质对比创造空间美感** 天花板及墙面保留建筑板模的手感纹理，让居住者从原始的材质中体会空间的纯粹美感，天花板也采用局部包覆的方式，从中安排居住应有的生活功能及灯光，并利用粗犷与细致材质的对比，对应出施工者和设计师之间的关系。

图片提供：沈志忠联合设计/建构线设计

017

**线条创造廊道的层次美** 这间房子有难得的3米屋高及玄关走道等格局优势，很适合在天花板上做装饰设计，但考虑到业主喜欢北欧简约风格，决定以简单利落的线条搭配天花板导圆角做装饰，层次渐进的造型加上地板石材的黑色线条营造出一点透视的延伸感。

图片提供：尚展设计

## 要点

借由天花梁划分空间区域，材质及色调配合整体风格，采用木皮及黑白色系，使空间造型更完整。

018



018

**延续空间材质及配色，营造一致风格** 设计师为宽敞的住宅规划了3条轴线作为空间布局的主要脉络，公共区域根据轴线安排，设置在轴线上的餐厅区恰好对应天花板梁的位置，除了配置餐桌，还为喜爱品茗的业主设置了专属的泡茶区，并利用对应空间的材质，在天花梁的位置设计造型，成为装饰空间的一部分。

图片提供：王俊宏设计/森境建筑工程咨询（上海）有限公司·摄影：KPS游宏祥