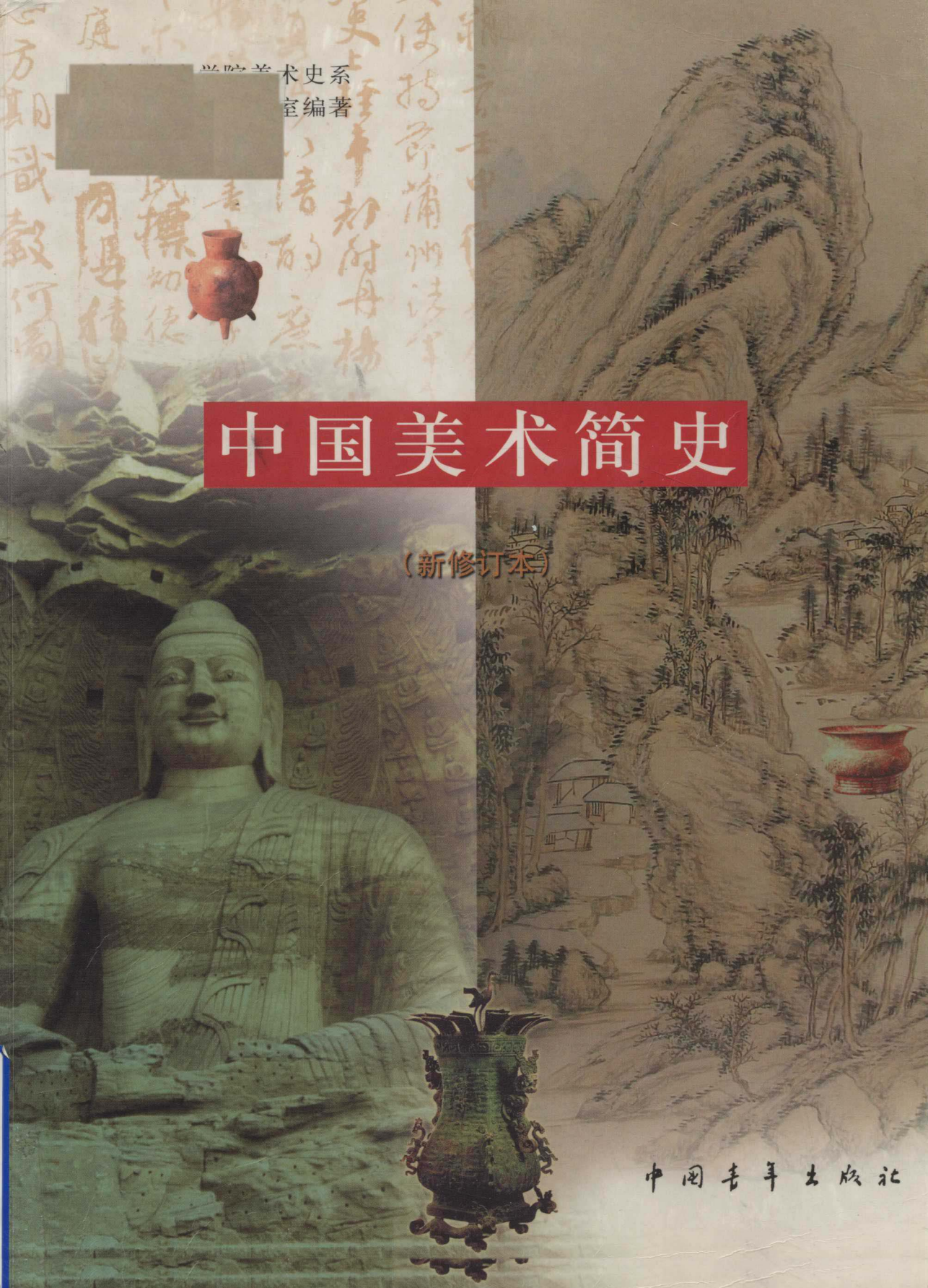


美术学院 艺术史系  
室编著

# 中国美术简史

(新修订本)

中国青年出版社



# 中国美术简史

(新修订本)

中央美术学院  
美术史系中国美术史教研室  
编著



中国青年出版社

策 划：邓中和  
责任编辑：张 婷  
装帧设计：宁成春

(京)新登字 083 号

图书在版编目(CIP)数据

中国美术简史  
中央美术学院美术史系中国美术史教研室 编著  
—增订本.—北京：中国青年出版社，2002  
ISBN 978-7-5006-4650-1

I. 中... II. 中...  
III. 美术史—中国—高等学校—教材  
IV. J120.9

中国版本图书馆 CIP 数据核字 (2001) 第 092369 号

中国美术简史 (新修订本)  
中央美术学院美术史系中国美术史教研室 编著

**中国青年出版社** 出版 发行

社址：北京东四 12 条 21 号

邮政编码：100708

网址：[www.cyp.com.cn](http://www.cyp.com.cn)

编辑部电话：(010) 57350403

门市部电话：(010) 57350370

北京地质印刷厂印刷 新华书店经销

787×1092 1/16 28.5 印张 8 插页 430 千字

2002 年 5 月北京第 1 版 2010 年 6 月北京第 2 版

2010 年 8 月北京第 15 次印刷

印数：137,771—157,770 册

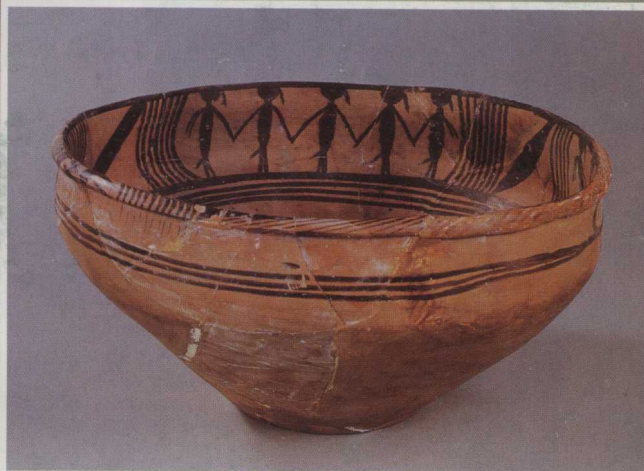
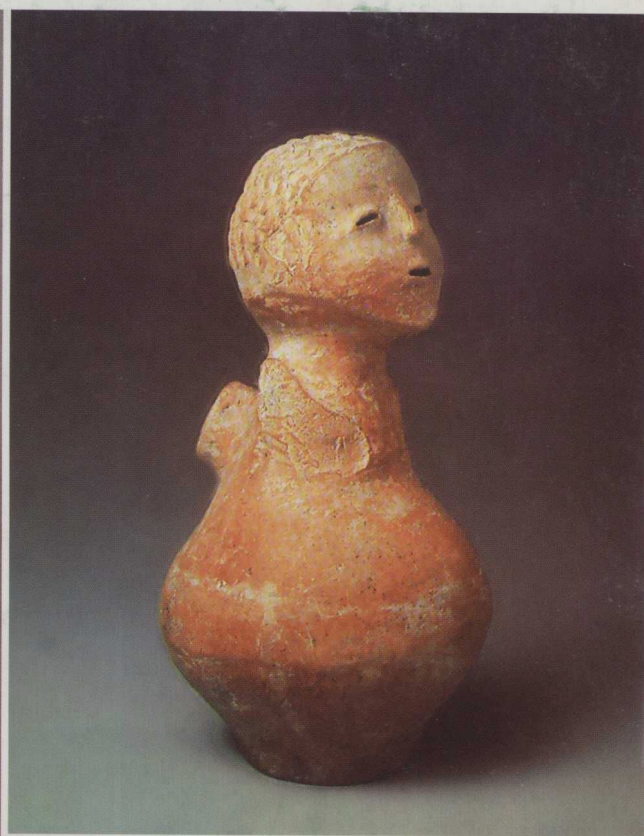
定价：50.00 元

本图书如有任何印装质量问题,请与印务中心质检部联系调换  
联系电话：(010) 53750337



主 编 薛永年 罗世平  
副主编 李树声 尹吉男 赵 力  
撰稿人 汤 池 邵 彦 王 洸  
罗世平 薄松年 尹吉男  
薛永年 赵 力 杜 娟  
李树声 曹庆晖





$\frac{1}{3} \frac{2}{4}$

彩-1 青铜立人像

商代后期 通高262cm 青铜 四川广汉三星堆出土

彩-2 人头形器口陶壶

仰韶文化半坡类型 高23cm 红陶 陕西洛南出土

彩-3 错金银骑士刺虎纹镜

战国 直径17.5cm 青铜 传出洛阳金村 现藏日本永青文库

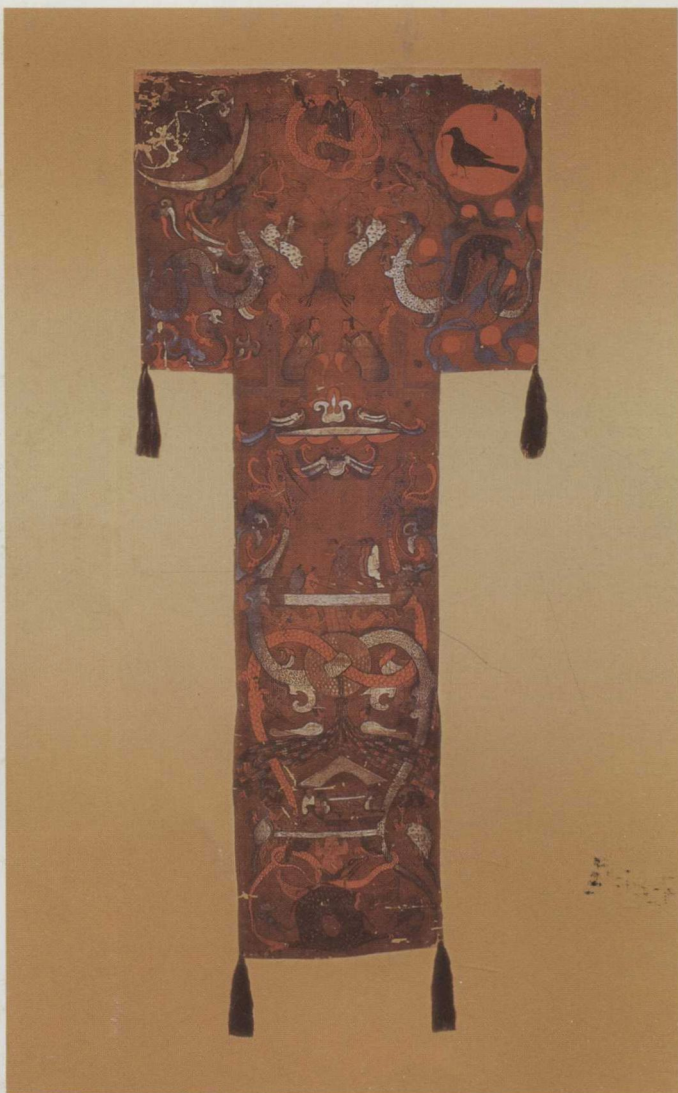
彩-4 舞蹈纹彩陶盆

马家窑文化 高14cm 红陶 青海大通上孙家寨出土





彩-5 陶塑跪射俑  
秦 高120cm 灰陶  
陕西临潼西杨村秦俑二号坑出土



彩-6 T字形帛画  
西汉 纵205cm 丝帛 湖南长沙马王堆一号墓出土

彩-7 鸿门宴壁画  
西汉晚期 高23cm 壁画  
河南洛阳烧沟61号 西汉墓后室后壁

$\frac{5}{6}$   
7







8  
9  
10

彩-8 洛神赋图(局部)

东晋 顾恺之 全图27.1×572.8cm

绢本设色(宋摹本)

北京故宫博物院

彩-9 铜铸马踏飞燕

东汉 高34.5cm 青铜

甘肃武威雷台汉墓出土

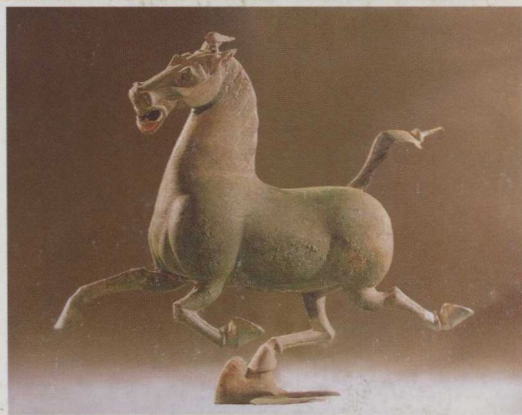
马踏飞燕

彩-10 游春图

隋 展子虔 43×80.5cm

绢本设色(宋摹本)

北京故宫博物院







11  
12  
13

彩-11 挥扇仕女图 (局部)

唐 周昉

全图33.7×204.8cm 绢本设色

北京故宫博物院

彩-12 虢国夫人游春图 (局部)

唐 张萱 52×148cm

绢本设色 (宋摹本)

辽宁省博物馆

彩-13 历代帝王图 (局部)

唐 全图51.3×531cm

绢本设色 (宋以前摹本)

美国波士顿艺术博物馆







15  
14|16  
—|17

彩-14 佛立像

北齐 高97cm 石质  
山东青州龙兴寺遗址出土

彩-15 客使图

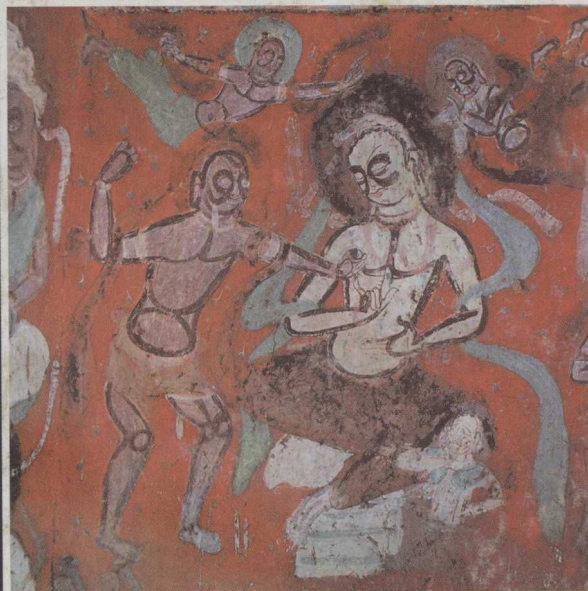
唐 184.5×252.45cm 壁画  
陕西乾县章怀太子李贤墓出土

彩-16 毗楞竭梨王本生

十六国 80×74cm 壁画  
甘肃敦煌莫高窟275窟

彩-17 维摩诘像

唐 75×74cm 壁画  
甘肃敦煌莫高窟103窟







18  
20  
19

彩-18 韩熙载夜宴图(局部)

五代 顾闳中 全图28.7×337.5cm

绢本设色(宋摹本) 北京故宫博物院

彩-19 谿山行旅图

宋 范宽 206.3×103.3cm

绢本水墨 台北故宫博物院

彩-20 腊梅山禽图

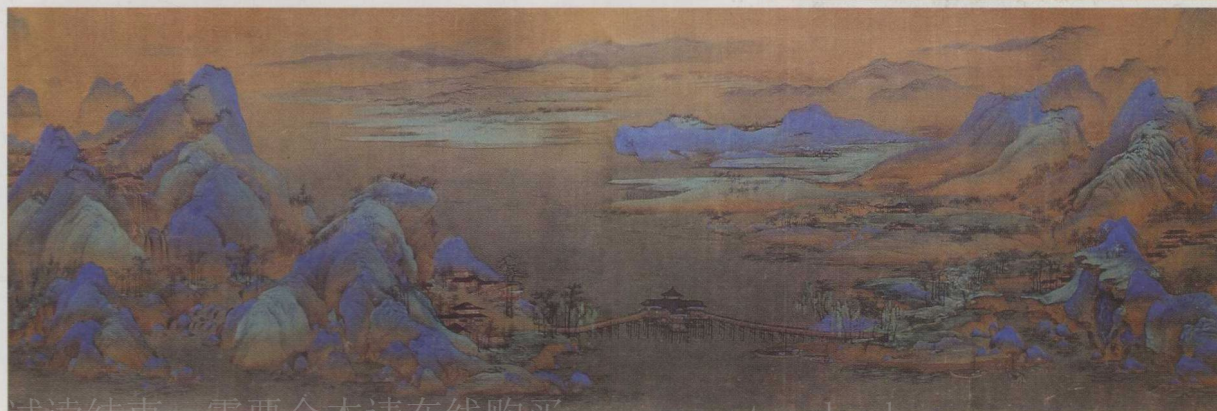
宋(赵佶) 83.3×53.3cm

绢本设色 台北故宫博物院

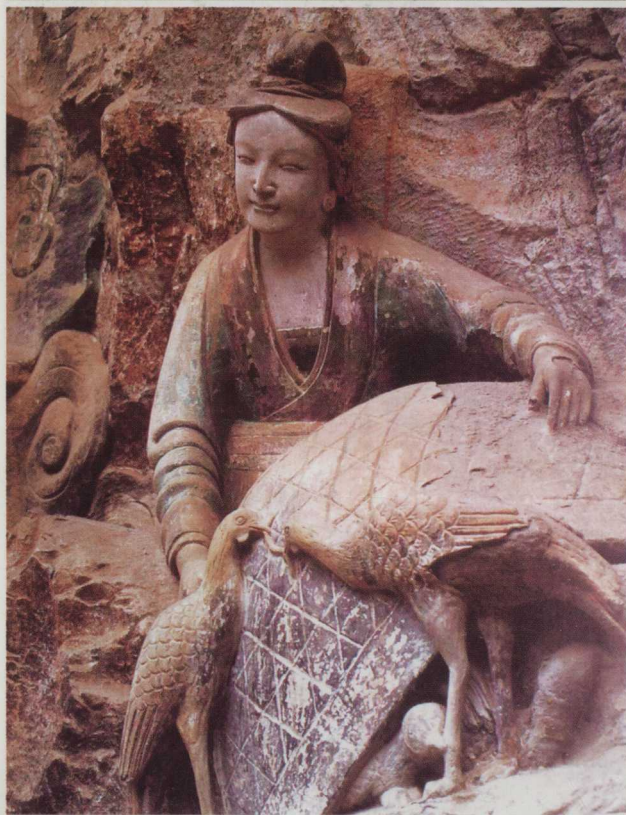




- 21 | 22 彩-21 朝元图(局部)  
 | 23 元 高240cm 壁画 山西芮城永乐宫  
 24 彩-22 钧窑花盆  
 宋 高18.3cm 北京故宫博物院  
 彩-23 芙蓉游鹅图  
 明 孙隆 159.3×84.2cm 绢本设色 北京故宫博物院  
 彩-24 千里江山图  
 宋 王希孟 全图51.3×1188cm 绢本设色 北京故宫博物院







25|27  
26|—

彩-25 罗汉坐像

宋 高152cm 泥塑 山东长清灵岩寺

彩-26 养鸡女

宋 高125cm 石刻 重庆大足石窟

彩-27 庐山高图

明(1467) 沈周 193.8×98.1cm

纸本设色 台北故宫博物院





28 | 29

彩-28

山水清音图

清 (1687) 石涛

102.6 × 42.5cm

纸本水墨

上海博物馆

彩-29

绿荫清话图

明 文征明

131.8 × 32cm

纸本水墨

北京故宫博物院





## 彩-30 溪山红树图

清(1660) 王翠 112.4×39.5cm

纸本设色 台北故宫博物院

## 彩-31 苍翠凌天图

清(1660) 髡残 85×40.1cm

纸本设色 南京博物院



石谷此画雅做山樵而用羊指  
思全以石水为宗致风骨高奇迥  
出山樵规格之外春晚晚意雅以  
见踪余初欲留之知其竟颠自矜不  
忍逼夺每无恨 暇余得方若收  
得此院院景日惟益失病所存始  
知昔人概愈颠履不虛也  
庚戌秋而後言品虛安人王傳敬題



蒼翠凌天圖  
此畫景極幽雅  
若乃若此  
稍進  
現在此朝  
方官  
蒼翠凌天圖  
王傳敬題





天山积雪 清华 1898年 纸本设色 159.1×52.8cm



32 | 33

彩-32 天山积雪图

清华 159.1×52.8cm

纸本设色 北京故宫博物院

彩-33 酸寒尉像

1888 任伯年 164.2×77.6cm

纸本设色 浙江省博物馆





彩-34 东岳大帝启蹕图  
之十八学士 清  
124 × 225cm  
壁画

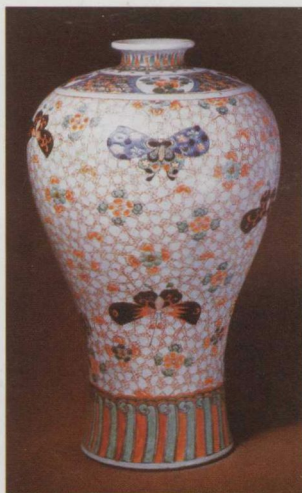
34  
37/35  
36

山东泰安岱庙天贶殿

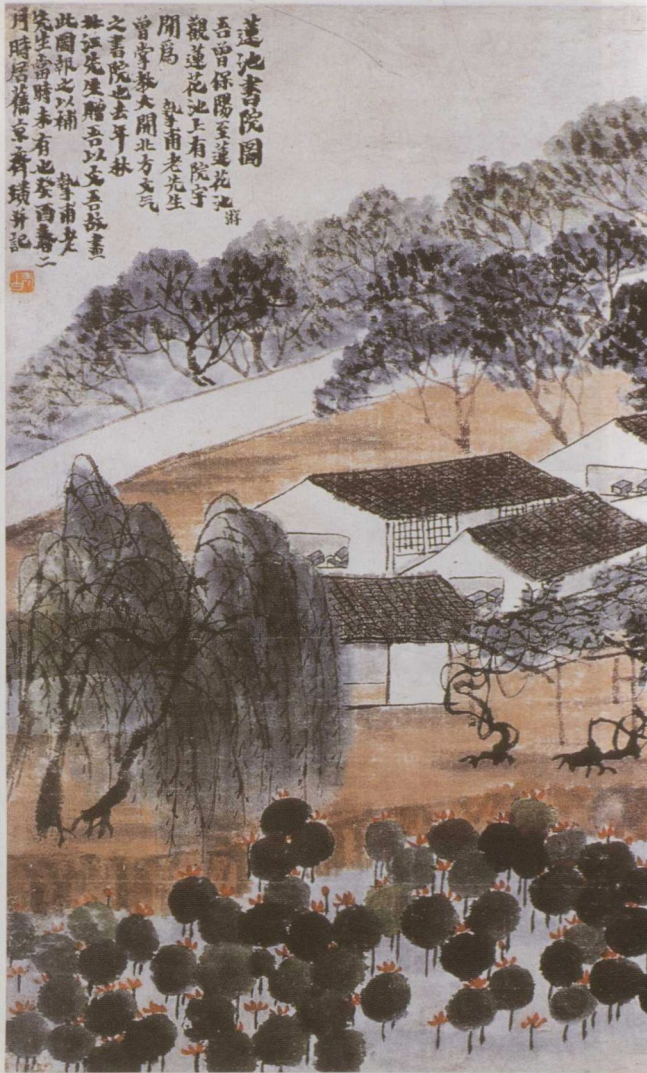
彩-35 莲池书院图  
1932 齐白石  
65.2 × 48cm  
纸本设色

彩-36 四合院  
明清 北京

彩-37 蝴蝶纹梅瓶  
清康熙年间  
高36cm  
北京故宫博物院



蓮池書院圖  
吾曾探陽至蓮花池  
觀蓮池上有院宇  
閒寫 擘甫老先生  
曾掌教大開北方文氣  
之書院也去年林  
北江先生贈吾以吾故畫  
此圖報之以補 擘甫老  
先生當時未有也發酒壽二  
月時居橋章齋積并記







38 | 39  
40

彩-38 音乐家

1918 李铁夫 68×56cm 油画 广州美术学院

彩-39 山中坐雨

黄宾虹 纸本设色 浙江省博物馆

彩-40 田横五百士

1928-1930 徐悲鸿 198×355cm 油画 徐悲鸿纪念馆

