

水弦歌

动漫水彩人物的
四季手绘物语

绘月工坊◎编著

× 日系 × 唯美 × 魔幻 × 少女 × 治愈，
立明星水彩插画师技法大公开！

超唯美案例 + 作品欣赏 + 绘画访谈，
近距离拥抱你最爱的大触吧！

大姑_M

灰驼


Kamenashi-馨

rolalra

MSZ

酥条

赠送！六位画师个人专属书签，共六张！

 中国工信出版集团

 人民邮电出版社
POSTS & TELECOM PRESS

绘月工坊◎编著

冰弦歌

动漫水彩人物的
四季手绘物语



人民邮电出版社
北京

图书在版编目(CIP)数据

水弦歌：动漫水彩人物的四季手绘物语 / 绘月工坊
编著. — 北京：人民邮电出版社，2018.3
ISBN 978-7-115-47479-7

I. ①水… II. ①绘… III. ①动画—人物画技法
IV. ①J218.7

中国版本图书馆CIP数据核字(2017)第304873号

内 容 提 要

水弦歌，源于《论语》“沂水弦歌”，是指知时处世、逍遥游乐的生活态度，与水彩的自由、灵动之感，非常吻合；从字面来看，水弦歌也意味着“用水色踏歌而行”，画笔下的作品正如谱出的琳琅之曲，充满着色彩与故事性。

本书为六位知名插画师(灰驼、Kamenashi-馨、rolalra、大姑_M、MSZ、酥条)共同创作而成。全书以十二个月分篇，共有十二幅风格、主题不同的水彩绘制案例。六位插画师除了将自己数年的绘画经验付诸笔下，还在书最后的“绘月访谈屋”中接受了本书主编四夏的采访，与读者们进行了一次有趣的“纸面对话”。

如果你是水彩绘画的爱好者，希望你在阅读本书的同时，也能感受到画师们传递出的温暖的正能量，让梦想的种子在笔下，在纸上生根发芽。

◆ 编 著 绘月工坊

责任编辑 易 舟

责任印制 陈 犇

◆ 人民邮电出版社出版发行 北京市丰台区成寿寺路11号

邮编 100164 电子邮件 315@ptpress.com.cn

网址 <http://www.ptpress.com.cn>

北京富诚彩色印刷有限公司印刷

◆ 开本：787×1092 1/20

印张：9.4

2018年3月第1版

字数：422千字

2018年3月北京第1次印刷

定价：69.80元

读者服务热线：(010)81055296 印装质量热线：(010)81055316

反盗版热线：(010)81055315

广告经营许可证：京东工商广登字 20170147号





一封来自

A letter of

水弦歌世界的问候信

greetings from watercolor world

Hi, 给看到这段文字的你:

这是咱第一次给你写信, 不知道你对水彩是怎么看的呢?

嗯……不过, 能看到这段文字的你想必是非常热爱水彩! 所以, 作为同好者, 希望你稍微看看这封信, 不要随手扔了。

水彩, 是水与色彩的交融, 是水的艺术, 更是一种能将自己内心中那多姿多彩的斑斓, 呈现给世人的曼妙方式。或许正是如此, 才让他们, 才让你, 选择了水彩, 选择了——《水弦歌》。

本书是由: 超魔性糖果色彩的灰驼、柔和森系的水彩漫画家 Kamenashi- 馨、暗黑童话风的 MSZ、唯美古风的大姑_M、让人耳目一新的 rolara, 以及自然灵性的酥条等六位独具特色的资深水彩插画师历经一年合力完成的绝赞水彩画教程。全书以一年四季十二月为章节, 每章节一个案例, 共计 12 幅水彩插画, 几乎涵盖了当下水彩圈的主流风格。

六位画师都非常用心, 一笔一画毫无保留地将自己数年来在水彩上的探索呈现给大家, 相信热爱水彩的你会愿意多花些时间揣摩, 并将其作为自己的养分, 让梦想的种子在笔下、在纸上生根发芽。

四夏

2017年4月

目录

Contents

January 一月

- 工具展示 \ 8
- 画面构想 \ 9
- 线稿绘制 \ 10
- 基色绘制 \ 10
- 背景细化 \ 13

雪夜肖像



绘师 / 灰驼

February 二月

- 工具展示 \ 21
- 画面构想 \ 22
- 线稿成图 \ 23
- 基色绘制 \ 24
- 背景细化 \ 28
- 收尾调整 \ 31

森系少女



绘师 / Kamenashi-馨

May 五月

- 工具展示 \ 62
- 画面构想 \ 63
- 线稿成图 \ 64
- 人物绘制 \ 65
- 植物绘制 \ 68
- 场景与道具绘制 \ 71

暖灯



绘师 / rolaira

June 六月

- 工具展示 \ 76
- 画面构想 \ 77
- 线稿成图 \ 78
- 基色绘制 \ 79
- 人物细节刻画 \ 81
- 背景细化 \ 83
- 收尾调整 \ 86

一起旅行吧



绘师 / 犬姑_M

September 九月

- 工具展示 \ 118
- 画面构想 \ 119
- 线稿绘制 \ 120
- 基色绘制 \ 120
- 背景细化 \ 127
- 收尾调整 \ 128

宴



绘师 / Kamenashi-馨

October 十月

- 工具展示 \ 131
- 画面构想 \ 132
- 线稿绘制 \ 133
- 人物细化 \ 133
- 背景细化 \ 138
- 水果的上色细化 \ 141
- 拼色背景的上色细化 \ 142
- 小物品的上色细化 \ 143

秋日印象



绘师 / 灰驼

March 三月

- 工具展示 \ 34
- 画面构想 \ 35
- 线稿成图 \ 36
- 人物绘制 \ 37
- 植物细化 \ 40

春鹿



绘师/MSZ

April 四月 樱花树下的期待

- 工具展示 \ 48
- 画面构想 \ 49
- 线稿绘制 \ 50
- 线稿成图 \ 51
- 基色绘制 \ 52
- 细节刻画 \ 55
- 收尾调整 \ 58



绘师/大姑_M

July 七月 指尖绮想曲

- 工具展示 \ 89
- 画面构想 \ 90
- 线稿成图 \ 91
- 人物主体绘制 \ 92
- 背景绘制 \ 96
- 细化收尾 \ 101



绘师/rolaira

August 八月 为自然献上祝福

- 工具展示 \ 106
- 草稿绘制 \ 107
- 线稿成图 \ 108
- 画面构想 \ 109
- 肤色填充 \ 110
- 深入细节刻画 \ 111
- 秋季帽子 \ 114



绘师/酥条

November 十一月 圣诞之礼

- 工具展示 \ 147
- 画面构想 \ 148
- 线稿成图 \ 149
- 上色绘制 \ 150
- 收尾调整 \ 156



绘师/MSZ

December 十二月 嫁衣

- 工具展示 \ 159
- 画面构想 \ 160
- 线稿成图 \ 161
- 基色绘制 \ 162
- 细节刻画 \ 163
- 冬季帽子 \ 166



绘师/酥条

绘月访谈屋

绘月工坊◎编著

冰弦歌

动漫水彩人物的
四季手绘物语



人民邮电出版社
北京

图书在版编目(CIP)数据

水弦歌：动漫水彩人物的四季手绘物语 / 绘月工坊
编著. — 北京：人民邮电出版社，2018.3
ISBN 978-7-115-47479-7

I. ①水… II. ①绘… III. ①动画—人物画技法
IV. ①J218.7

中国版本图书馆CIP数据核字(2017)第304873号

内 容 提 要

水弦歌，源于《论语》“沂水弦歌”，是指知时处世、逍遥游乐的生活态度，与水彩的自由、灵动之感，非常吻合；从字面来看，水弦歌也意味着“用水色踏歌而行”，画笔下的作品正如谱出的琳琅之曲，充满着色彩与故事性。

本书为六位知名插画师(灰驼、Kamenashi-馨、rolalra、大姑_M、MSZ、酥条)共同创作而成。全书以十二个月分篇，共有十二幅风格、主题不同的水彩绘制案例。六位插画师除了将自己数年的绘画经验付诸笔下，还在书最后的“绘月访谈屋”中接受了本书主编四夏的采访，与读者们进行了一次有趣的“纸面对话”。

如果你是水彩绘画的爱好者，希望你在阅读本书的同时，也能感受到画师们传递出的温暖的正能量，让梦想的种子在笔下，在纸上生根发芽。

◆ 编 著 绘月工坊

责任编辑 易 舟

责任印制 陈 犇

◆ 人民邮电出版社出版发行 北京市丰台区成寿寺路11号

邮编 100164 电子邮件 315@ptpress.com.cn

网址 <http://www.ptpress.com.cn>

北京富诚彩色印刷有限公司印刷

◆ 开本：787×1092 1/20

印张：9.4

2018年3月第1版

字数：422千字

2018年3月北京第1次印刷

定价：69.80元

读者服务热线：(010)81055296 印装质量热线：(010)81055316

反盗版热线：(010)81055315

广告经营许可证：京东工商广登字 20170147号





一封来自

A letter of

水弦歌世界的问候信

greetings from watercolor world

Hi, 给看到这段文字的你:

这是咱第一次给你写信, 不知道你对水彩是怎么看的呢?

嗯……不过, 能看到这段文字的你想必是非常热爱水彩! 所以, 作为同好者, 希望你稍微看看这封信, 不要随手扔了。

水彩, 是水与色彩的交融, 是水的艺术, 更是一种能将自己内心中那多姿多彩的斑斓, 呈现给世人的曼妙方式。或许正是如此, 才让他们, 才让你, 选择了水彩, 选择了——《水弦歌》。

本书是由: 超魔性糖果色彩的灰驼、柔和森系的水彩漫画家 Kamenashi- 馨、暗黑童话风的 MSZ、唯美古风的大姑_M、让人耳目一新的 rolara, 以及自然灵性的酥条等六位独具特色的资深水彩插画师历经一年合力完成的绝赞水彩画教程。全书以一年四季十二月为章节, 每章节一个案例, 共计 12 幅水彩插画, 几乎涵盖了当下水彩圈的主流风格。

六位画师都非常用心, 一笔一画毫无保留地将自己数年来在水彩上的探索呈现给大家, 相信热爱水彩的你会愿意多花些时间揣摩, 并将其作为自己的养分, 让梦想的种子在笔下、在纸上生根发芽。

四夏

2017年4月

目录

Contents

January 一月

- 工具展示 \ 8
- 画面构想 \ 9
- 线稿绘制 \ 10
- 基色绘制 \ 10
- 背景细化 \ 13

雪夜肖像



绘师 / 灰驼

February 二月

- 工具展示 \ 21
- 画面构想 \ 22
- 线稿成图 \ 23
- 基色绘制 \ 24
- 背景细化 \ 28
- 收尾调整 \ 31

森系少女



绘师 / Kamenashi-馨

May 五月

- 工具展示 \ 62
- 画面构想 \ 63
- 线稿成图 \ 64
- 人物绘制 \ 65
- 植物绘制 \ 68
- 场景与道具绘制 \ 71

暖灯



绘师 / rolaira

June 六月

- 工具展示 \ 76
- 画面构想 \ 77
- 线稿成图 \ 78
- 基色绘制 \ 79
- 人物细节刻画 \ 81
- 背景细化 \ 83
- 收尾调整 \ 86

一起旅行吧



绘师 / 犬姑_M

September 九月

- 工具展示 \ 118
- 画面构想 \ 119
- 线稿绘制 \ 120
- 基色绘制 \ 120
- 背景细化 \ 127
- 收尾调整 \ 128

宴



绘师 / Kamenashi-馨

October 十月

- 工具展示 \ 131
- 画面构想 \ 132
- 线稿绘制 \ 133
- 人物细化 \ 133
- 背景细化 \ 138
- 水果的上色细化 \ 141
- 拼色背景的上色细化 \ 142
- 小物品的上色细化 \ 143

秋日印象



绘师 / 灰驼

March 三月

- 工具展示 \ 34
- 画面构想 \ 35
- 线稿成图 \ 36
- 人物绘制 \ 37
- 植物细化 \ 40

春鹿



绘师/MSZ

April 四月 樱花树下的期待

- 工具展示 \ 48
- 画面构想 \ 49
- 线稿绘制 \ 50
- 线稿成图 \ 51
- 基色绘制 \ 52
- 细节刻画 \ 55
- 收尾调整 \ 58



绘师/大姑_M

July 七月 指尖绮想曲

- 工具展示 \ 89
- 画面构想 \ 90
- 线稿成图 \ 91
- 人物主体绘制 \ 92
- 背景绘制 \ 96
- 细化收尾 \ 101



绘师/rolaira

August 八月 为自然献上祝福

- 工具展示 \ 106
- 草稿绘制 \ 107
- 线稿成图 \ 108
- 画面构想 \ 109
- 肤色填充 \ 110
- 深入细节刻画 \ 111
- 秋季帽子 \ 114



绘师/酥条

November 十一月 圣诞之礼

- 工具展示 \ 147
- 画面构想 \ 148
- 线稿成图 \ 149
- 上色绘制 \ 150
- 收尾调整 \ 156



绘师/MSZ

December 十二月 嫁衣

- 工具展示 \ 159
- 画面构想 \ 160
- 线稿成图 \ 161
- 基色绘制 \ 162
- 细节刻画 \ 163
- 冬季帽子 \ 166



绘师/酥条

绘月访谈屋

一月
January

雪夜肖像



绘师 / 灰驼

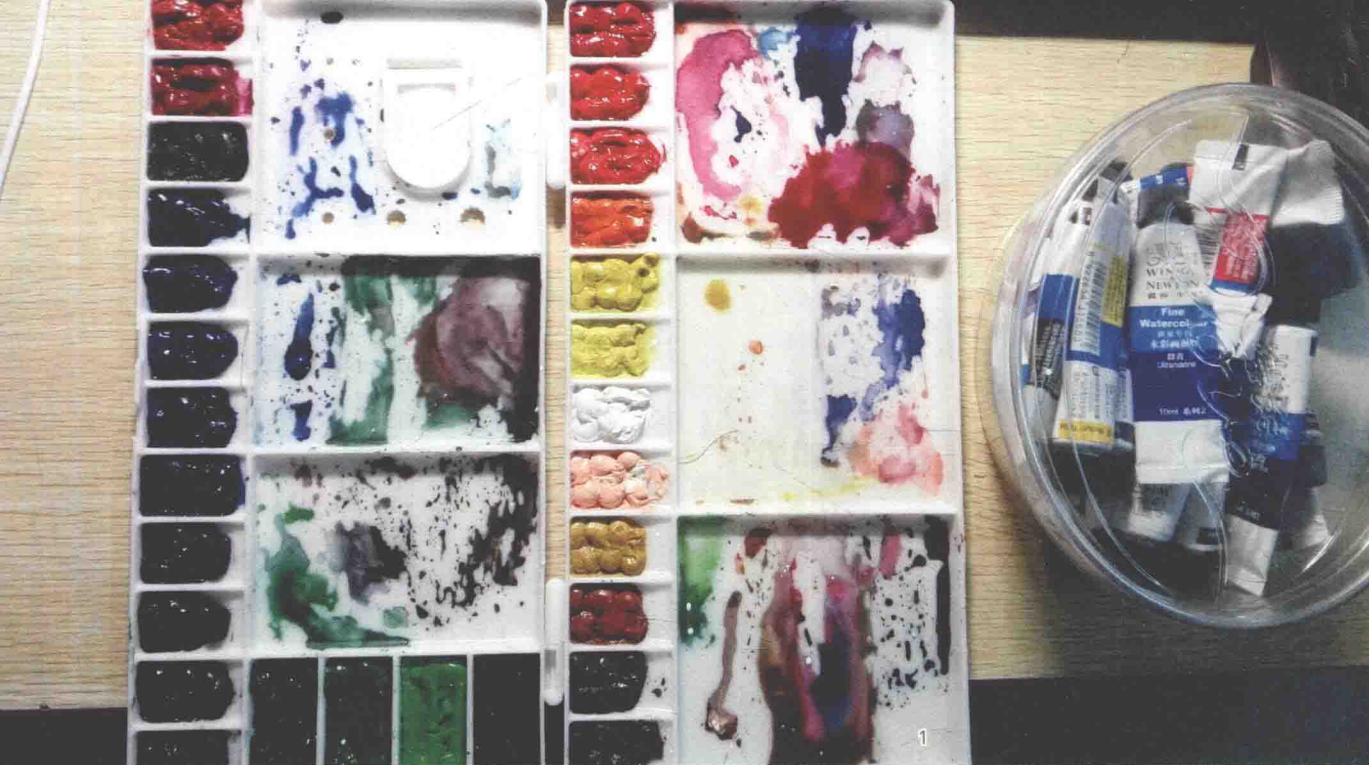
精灵的使命，在契约成立后即被赋予
永生的守护，即使生命从此刻走向凋零

| 绘 师 | 灰驼

| 主 页 | 微博 @ 灰驼粒儿，LOFTER@ 羊驼制冷机

| 个人简介 | 1998年B型金牛座，绘月工坊资深水彩插画师，目前就读于湖北美术学院水彩画系
新人画手，第一次参与出书(*° v°)=3 (有点小激动)





工具展示

- 1
国产温莎牛顿管装
- 2
0.03 自动铅笔，橡皮
- 3
梦法儿水彩本
- 4
樱花水粉荧光黄和荧光粉

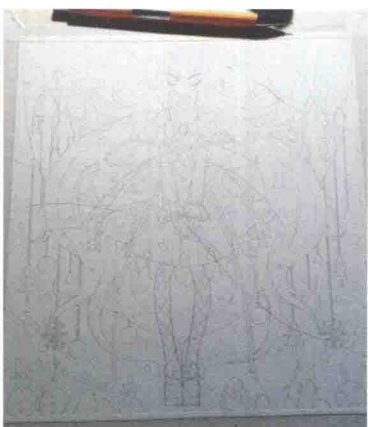


画面构想

一月，冬天最寒冷的时期，雪花漫天，北风呼啸。夜晚，人们都埋在温暖的被窝里，打开灯看书。这时脑子里就出现了一个蓝色的少女，仿佛冬天的精灵，在你睡觉的时候，她就出现梦中。



线稿绘制



STEP 01 将画纸用纸胶带固定在画板上，构思好后快速地将脑中的画面以草稿的形式绘制在画纸上，用2B橡皮轻擦草稿，只留下模糊的轮廓。虽然纸上只有模糊轮廓，但只要心里对线稿内容有数就行。这一步需要耐心，一点一点细心地绘制完线稿。

基色绘制



STEP 02 准备一个大调色盘，将湖蓝、钴蓝、紫色、柠檬黄分别挤在调色盘内调好。



Step 03 先涂肤色底色，温莎管装有这个色，再按自己喜好混合一点红色，从耳朵开始渐渐变淡。戳一大笔浓浓的湖蓝涂在头发底部，然后加大量的水，从头发底部涂至头顶，从上到下渐变由浅至深。



Step 04 待左边部分的头发干后，涂头发中间的部分，也注意渐变，从上到下变深，下面两撮头发注意留高光。右边部分的头发也按照上图步骤画，记得留白小爱心和头饰。

