

敲门砖



色彩静物

基础教学完美教程

重庆出版集团



主编 李家友
重庆出版社

JINHU JIAOXUE WANMEI JIAOCHENG

美院推荐基础教学必备教程★

- / 立足基础教学，从零开始学画画；
- / 致力于教学系统研究，教你快速掌握绘画方法和诀窍；
- / 张张精选范画，完成从新手到高手的完美蜕变！

图书在版编目(CIP)数据

色彩静物/李家友主编. —重庆: 重庆出版社,
2018.4

基础教学完美教程

ISBN 978-7-229-13134-0

I. ①色… II. ①李… III. ①水粉画-静物画-技法(美术)-
高等学校-入学考试-自学参考资料 IV. ①J215

中国版本图书馆CIP数据核字(2018)第073635号

基础教学完美教程. 色彩静物

JICHU JIAOXUE WANMEI JIAOCHENG. SECAI JINGWU

李家友 主编

本书策划: 李家友 邹 颇 郑文武 祝国庆

责任编辑: 郑文武 张 跃

封面设计: 祝国庆

责任校对: 李小君



重庆出版集团
重庆出版社 出版

重庆市南岸区南滨路162号1幢 邮政编码: 400061 <http://www.cqph.com>

重庆新金雅迪艺术印刷有限公司印制

重庆出版集团图书发行有限公司发行

E-MAIL: fxchu@cqph.com 邮购电话: 023-61520646

全国新华书店经销

开本: 889mm×1194mm 1/16 印张: 3

2018年4月第1版 2018年4月第1次印刷

ISBN 978-7-229-13134-0

定价: 29.00元

如有印装质量问题, 请向本集团图书发行有限公司调换: 023-61520678

版权所有 侵权必究

本书供稿作者: 王颜、黎晓晖、刘文东

CONTENTS

敲 门 砖 全 新 系 列 · 创 造 不 凡

| 目 录 |

CHAPTER 1

色彩静物基础知识

- 一、认识颜色 02
- 二、常见的构图形式 03
- 三、黑白稿训练 04

CHAPTER 2

必不可少的色调知识

- 一、黑白稿对应小色稿 07
- 二、认识色调 08
- 三、变调训练 11
- 四、小色稿临摹 12

CHAPTER 3

色彩静物单体训练

- 一、水果类单体 20
- 二、蔬菜类单体 22
- 三、器皿类单体 24

CHAPTER 4

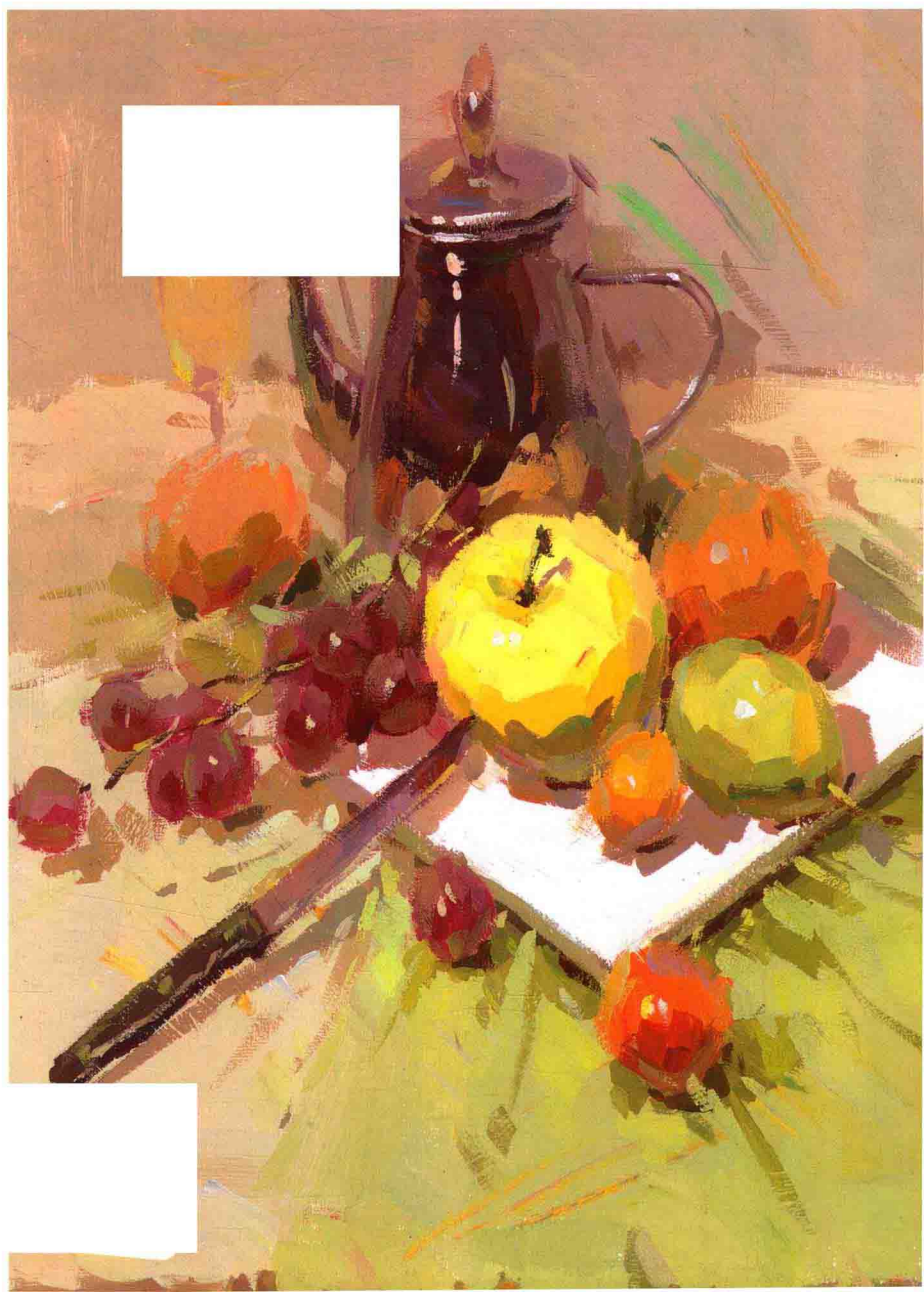
色彩静物小组合训练

- 一、小组合作画步骤 26
- 二、小组合照片对临 28
- 三、小组合范画临摹 30

CHAPTER 5

色彩静物完整范画

- 一、步骤讲解一 32
- 二、步骤讲解二 34
- 三、照片对临 36
- 四、范画临摹 40



CONTENTS

敲 门 砖 全 新 系 列 · 创 造 不 凡

| 目 录 |

CHAPTER 1

色彩静物基础知识

- 一、认识颜色 02
- 二、常见的构图形式 03
- 三、黑白稿训练 04

CHAPTER 2

必不可少的色调知识

- 一、黑白稿对应小色稿 07
- 二、认识色调 08
- 三、变调训练 11
- 四、小色稿临摹 12

CHAPTER 3

色彩静物单体训练

- 一、水果类单体 20
- 二、蔬菜类单体 22
- 三、器皿类单体 24

CHAPTER 4

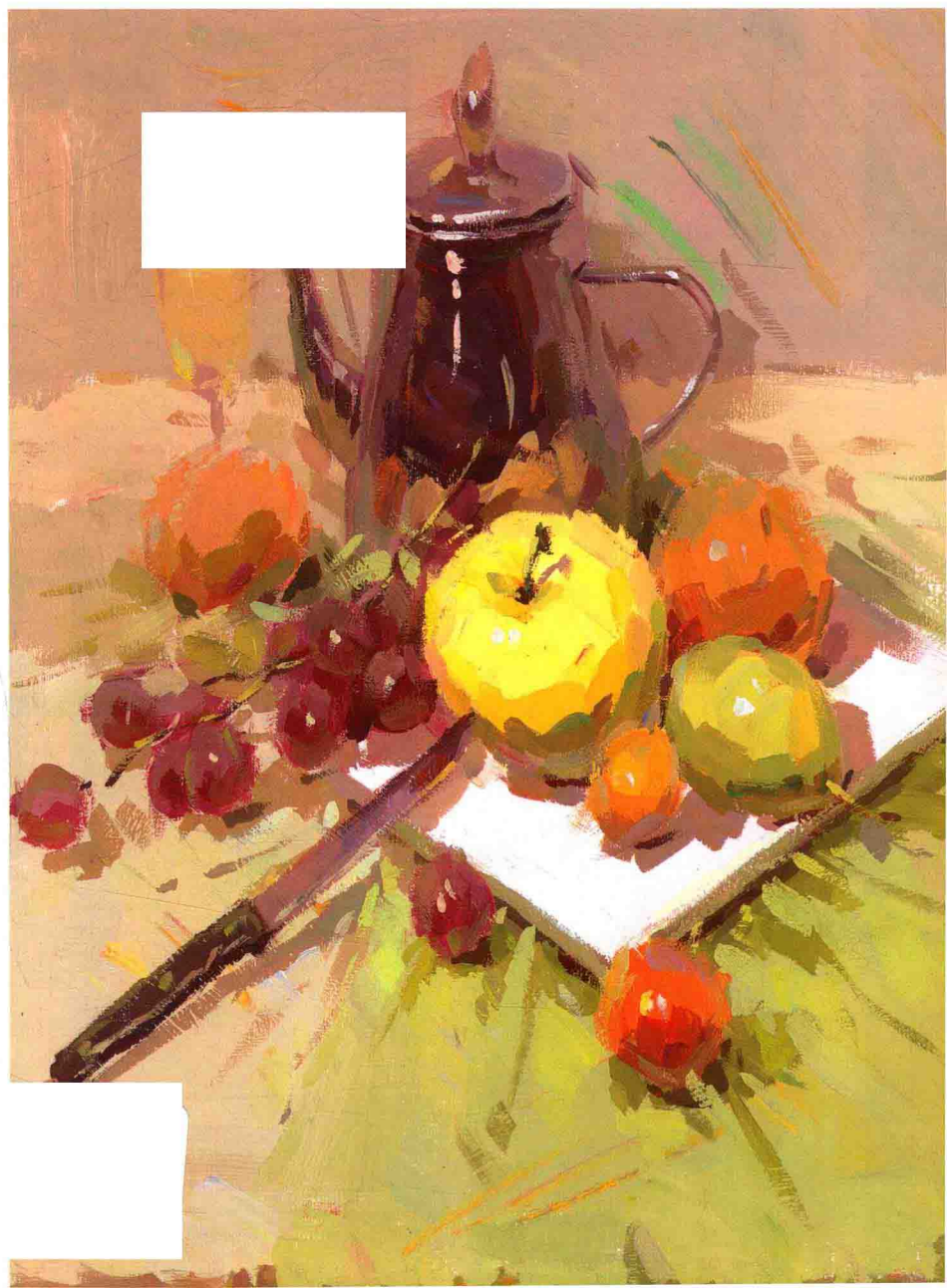
色彩静物小组合训练

- 一、小组合作画步骤 26
- 二、小组合照片对临 28
- 三、小组合范画临摹 30

CHAPTER 5

色彩静物完整范画

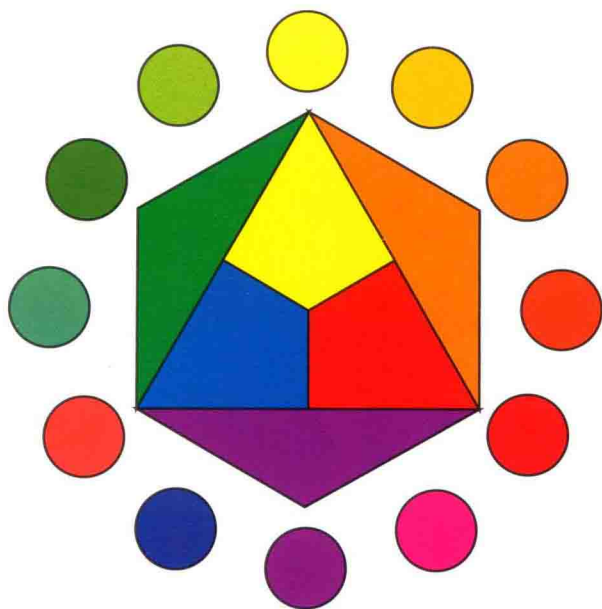
- 一、步骤讲解一 32
- 二、步骤讲解二 34
- 三、照片对临 36
- 四、范画临摹 40



CHAPTER 1

色彩静物基础知识

一、认识颜色



12色色环

三原色：红、黄、蓝，称之为原色。这三种原色颜色纯正、鲜明、强烈，而且这三种原色无法用其他颜色调出，但是它们可以调出多种色相的色彩。



间色：由两个原色相混合得出的色彩，如红调黄得橙、蓝调红得紫。



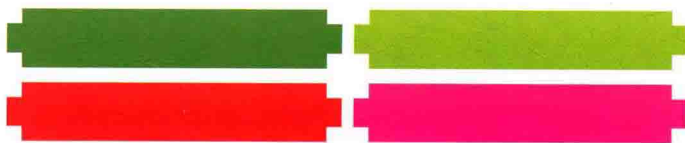
复色：将两个间色(如橙与绿、绿与紫)或一个原色与相对应的间色(如红与绿、黄与紫)相混合得出的色彩。复合色包含了三原色的成分，成为色彩纯度较低的含灰色彩。



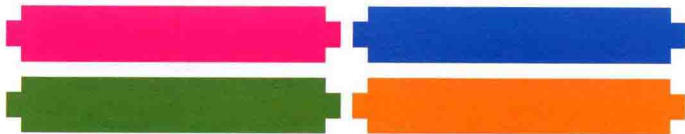
同类色：同一色相中不同倾向的系列颜色被称为同类色。如柠檬黄、中黄、淡黄、上黄等，都称之为同类色。



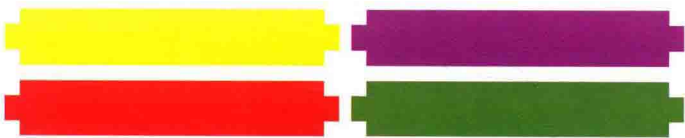
邻近色：指色相环中相邻的两个颜色。由于它们之间有着共同的少量色素，基本没有越出一种颜色的大范畴，这种相似的性质，既保持了统一和谐，又有色相的改变。



对比色：色相环中相隔120度至150度的任何两种颜色。



互补色：色相环中相隔180度的颜色，称为互补色。如：红与绿、蓝与橙、黄与紫互为补色。补色相加(如演算配色时，将两种补色颜料涂在白纸上同一点上)时，就成为黑色。补色并列时，会引起强烈对比的色觉，会感到红的更红、绿的更绿，如将补色的饱和度减弱，即能趋向调和。

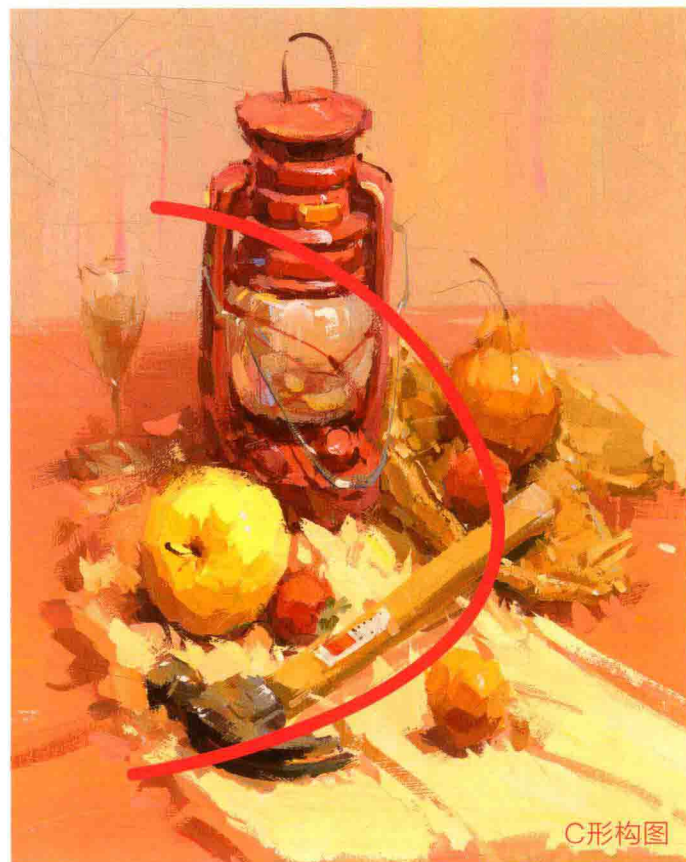


固有色：自然光线下的物体所呈现的本身色彩称之为固有色。但在一定的光照和周围环境的影响下，固有色在视觉感受上会产生变化，对此色彩初学者要特别注意固有色一般在物体的灰部呈现。

环境色：把任何一个物体放入一个环境中，都会受到这个环境的影响，这个物体上或多或少都会带有这个环境的颜色。就像把一杯本来没有颜色的水，放在绿色背景下，水好像就变成了绿色。

光源色：各种光源发出的光(室内光、室外光、人造光)，光波的长短、强弱、比例性质不同形成了不同的色光，称之为光源色。一般在物体亮部呈现。

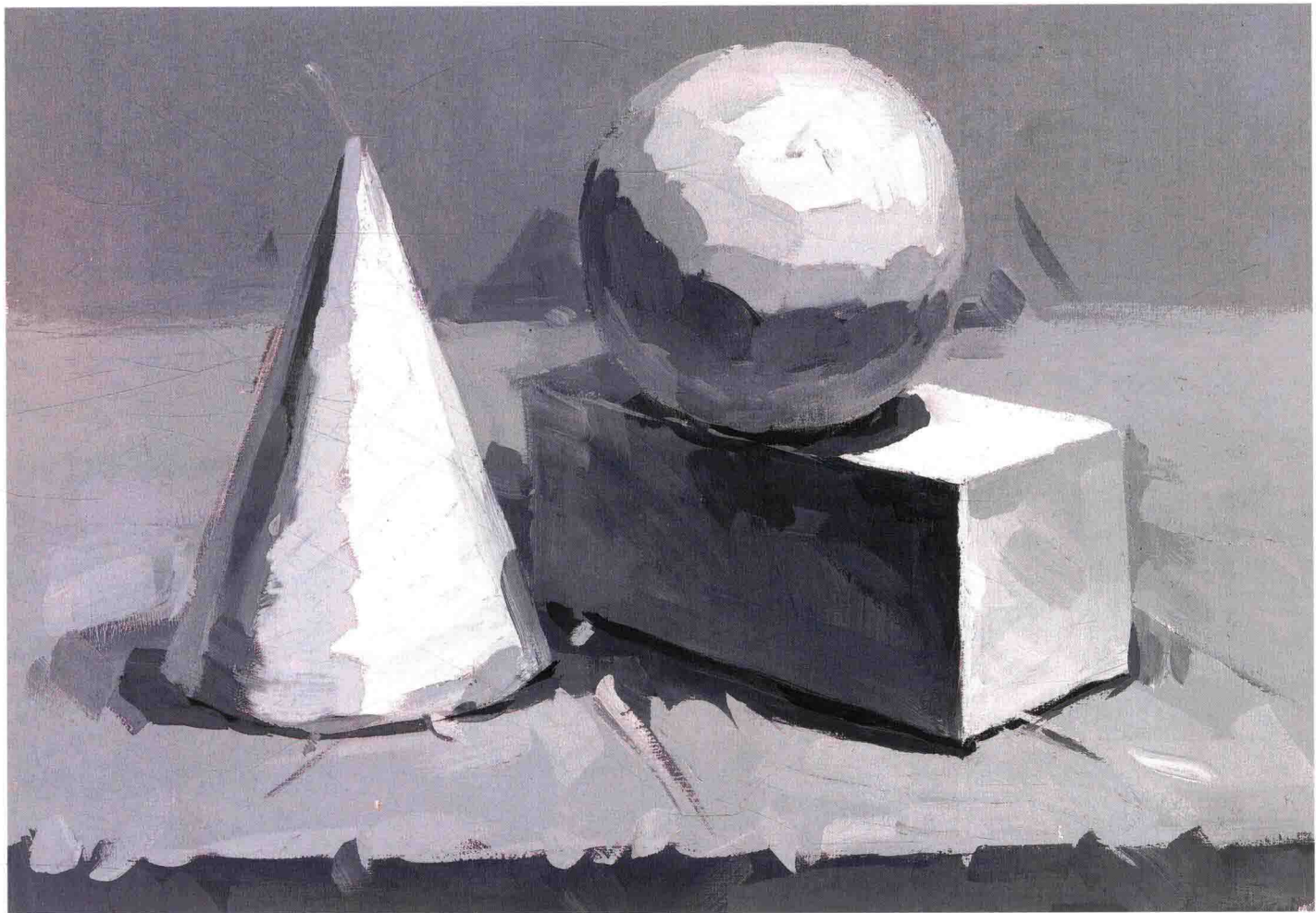
二、常见的构图形式



三、黑白稿训练

一幅色彩作品是否耐看，首先取决于这个画面黑白灰的关系是否刻画得到位。我们常说的黑白灰构成包含了整体黑白灰和局部黑白灰两种关系。局部黑白灰即每个单独的物体自身的黑白灰关系，而整体黑白灰即每个单独物体的黑白灰关系所组成的大的黑白灰关系。一个画面的空间和体积关系都要通过黑白灰关系来体现。一般来说，在处理画面黑白灰关系的时候，我们运用的规律是遇黑变白、以白衬黑、黑中有白、白中有黑，用白色取光，黑色取形。





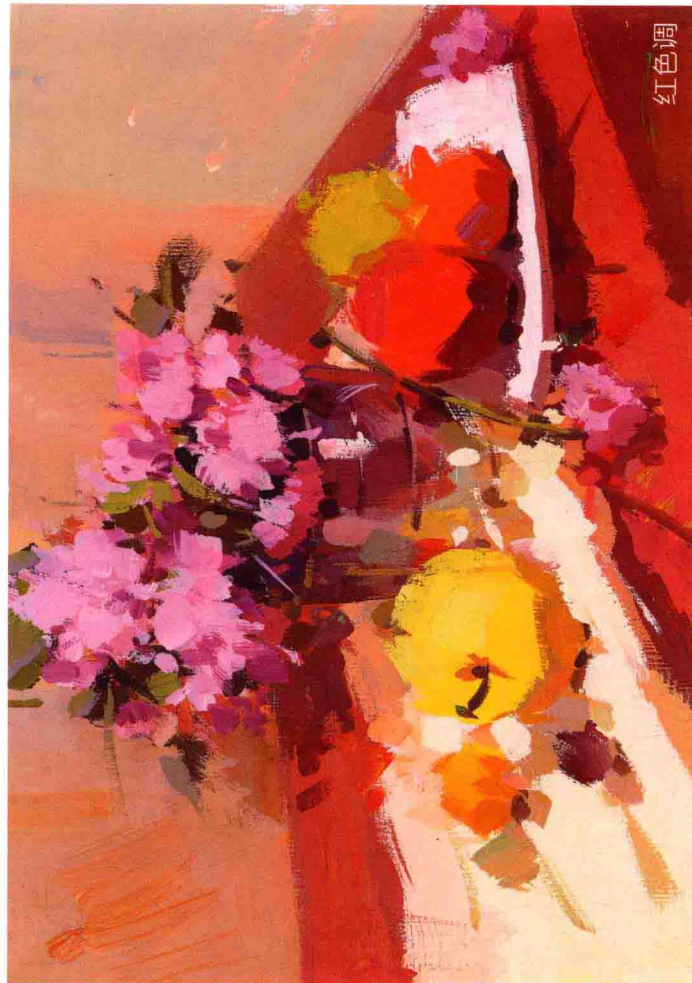


CHAPTER 2

必不可少的色调知识

一、黑白稿对应小色稿



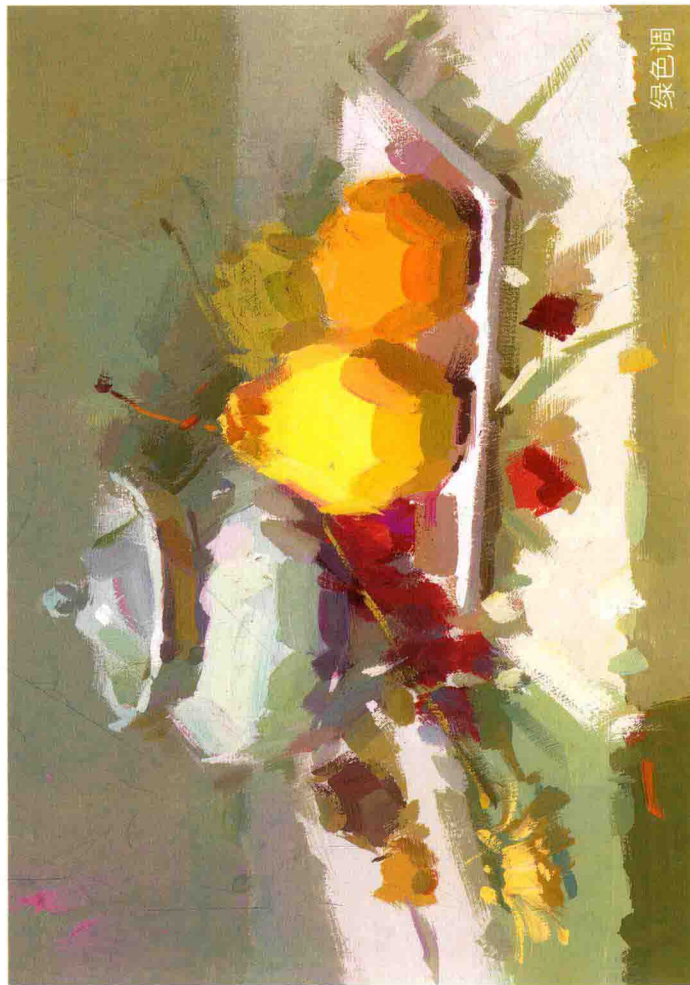


二、认识色调

黄色调



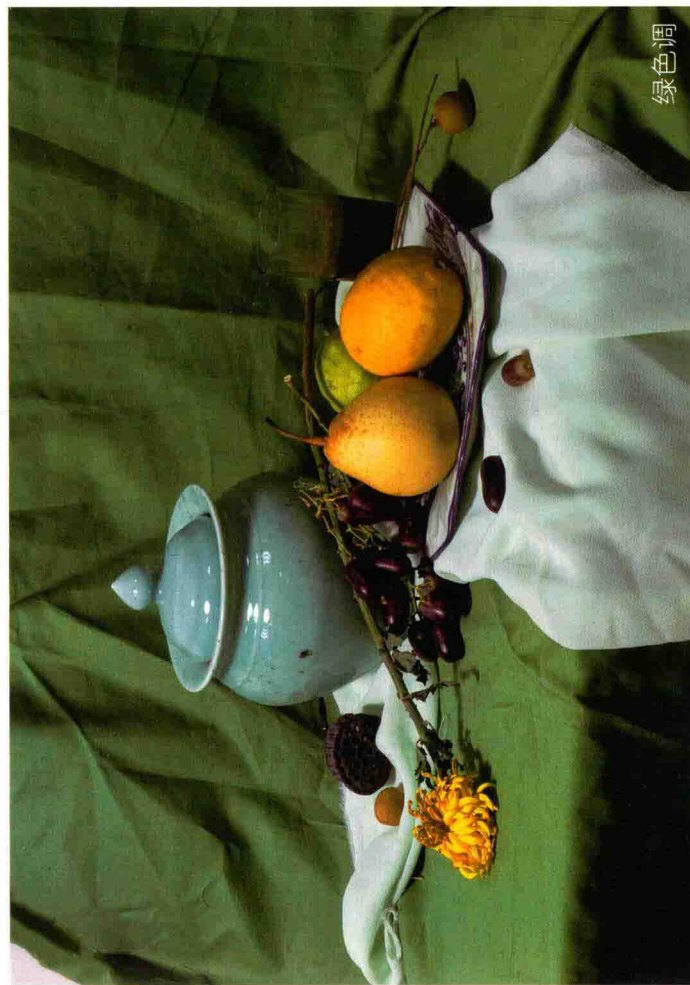
绿色调

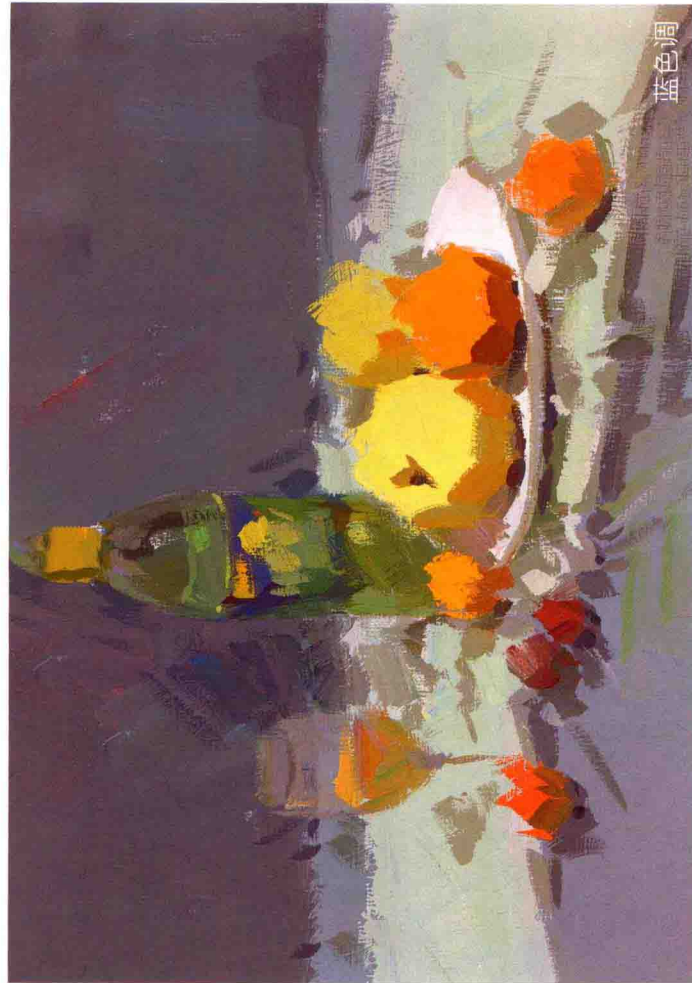


黄色调



绿色调





三、变调训练

变调是指绘画中色彩的变化转换。由一种基调转化为另一种基调，色彩变调是色彩规律的表现。变调训练就是改变画面中原有的总体色彩倾向，而不改变对象。我们必须积极主动地研究各种变调方法和手段，才能更好地应对考试中出现的不同类型的色彩试题。



图2



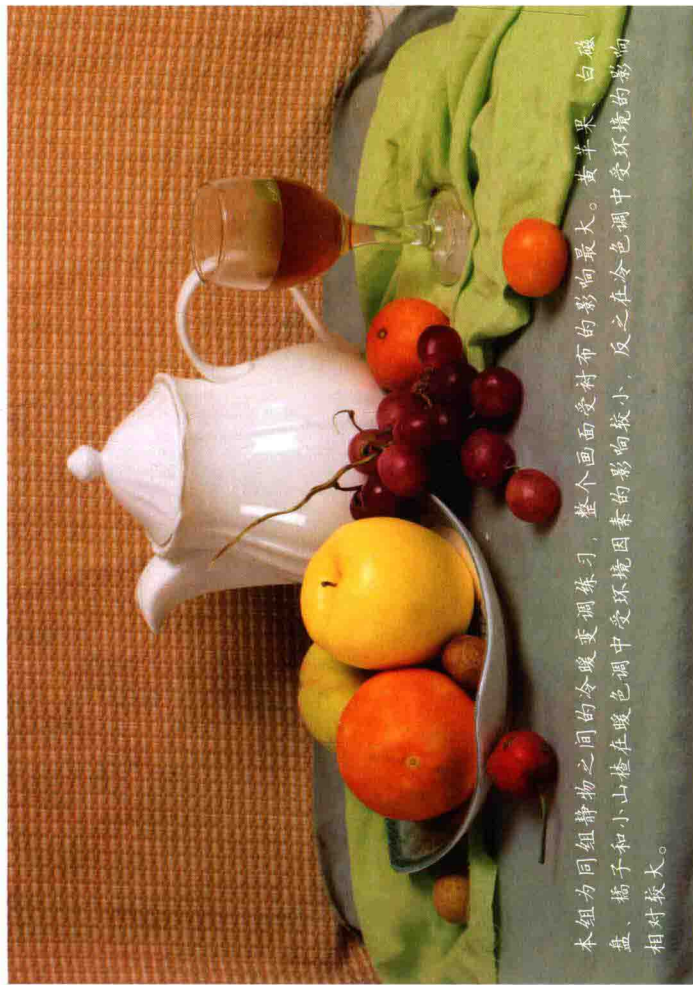
图3



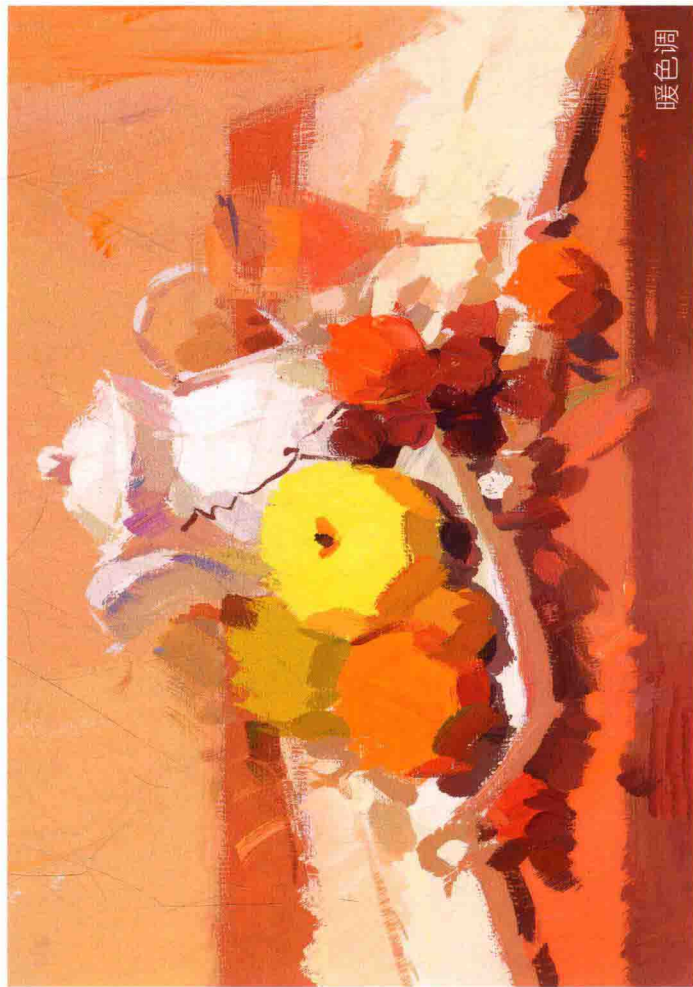
图1



冷色调



本组为同组静物之间的冷暖变调练习，整个画面受科布的影响最大。黄苹果、白瓷盘、椅子和小山楂在暖色调中受环境因素的影响较小，反之在冷色调中受环境的影响相对较大。



暖色调

四、小色稿临摹





