

2018 CHINA

Interior Design Annual

2018中国室内设计年鉴

陈卫新 / 主编

1

Office

办公

Club

会所

Business Display

商业展示

Real Estate

地产

Restaurant

餐厅

Hotel

酒店

Home

住宅

Culture and Education

文化展示

Entertainment Leisure

娱乐休闲

2018 China Interior Design Annual

2018 中国室内设计年鉴(1)

陈卫新 / 主编

辽宁科学技术出版社

· 沈阳 ·

主编

陈卫新

编委（排名不分先后）

陈耀光、陈南、高蓓、蒲仪军、孙天文、沈雷、叶铮、徐纺、范日桥、王厚然、周红

图书在版编目（CIP）数据

2018 中国室内设计年鉴 / 陈卫新主编. — 沈阳：辽宁科学技术出版社，2018.11

ISBN 978-7-5591-0958-3

I. ①2… II. ①陈… III. ①室内装饰设计—中国—2018—年鉴 IV. ①TU238-54

中国版本图书馆 CIP 数据核字 (2018) 第 216874 号

出版发行：辽宁科学技术出版社

（地址：沈阳市和平区十一纬路 25 号 邮编：110003）

印刷者：上海利丰雅高印刷有限公司

经销者：各地新华书店

幅面尺寸：230mm×300mm

印 张：84

插 页：8

字 数：800 千字

出版时间：2018 年 11 月第 1 版

印刷时间：2018 年 11 月第 1 次印刷

责任编辑：杜丙旭

封面设计：上加上设计

版式设计：红色源设计机构

责任校对：周 文

书 号：978-7-5591-0958-3

定 价：618.00 元（1、2 册）

联系电话：024-23284360

邮购热线：024-23284502

<http://www.lnkj.com.cn>

办公

OFFICE

大象群文化传媒办公空间	006
神州优车集团新总部	010
“未完成”的空间	014
中原地产（深圳）总部	018
北京陌陌影业	022
春之树总部	026
幸福码头 8 号楼空间改造	030
华德会计师事务所香港总部	034
银德投资控股有限公司总部	038
米茜尔（北京）总部办公室	042
USPACE 共享办公	046
南京证大喜玛拉雅中心办公样板间	050
深圳启迪协信科技园办公楼	054
MONOARCHI 度向建筑办公室	058
白马广告公司总部	062

餐厅

RESTAURANT

海底捞西安印象城	066
成都宴	070
眉州东坡酒楼上海中心店	076
雁舍	080
重庆秋叶日本料理	084
肴约餐厅	088
重庆美丽厨房	092
涵山道极上日料	096
满 日本料理	100
元宝餐厅	104
椰林世界	110
重庆麻辣辣将	114
不净素食馆	118
爱捺	122

酒店

HOTEL

莫宅	126
鹭湖半山温泉	130
阳朔 Alila 糖舍	134
三峡国际房车营	142
叠院儿	146
墙垣——青普扬州瘦西湖文化行馆	150
大理拾山房精品酒店	156
大理海纳尔·云墅酒店	160
协作胡同胶囊酒店	164

装载记忆的货柜	168
齐云营地景区树屋	172
石梅湾威斯汀度假酒店	176
飞鸟集创想酒店	180
不见山客栈	184
希尔顿欢朋酒店	188
杭州湾湿地铂瑞酒店	192
漫心北京前门四合院酒店	198
树蛙部落	202
苏州 UEP 瓷砖展厅	206
深圳融创·创智谷展厅	210
上海 LEICHT 展厅	214
751 时尚买手店	218
ROARINGWILD 壹方城店	222
写意空间	226
宝龙创想实验室	230
青岛和通行汽车生活馆	236
峡谷之墟——UR 上海旗舰店	240
C19 厂房改造	246
中国联通智慧生活体验馆	250
明日世界设计中心	254
IMOLA 陶瓷展厅	260
MINZE-STYLE 名师汇	264
金融城艺空间	268
摩根智能家居展厅	272
WECOTURE 高级定制	276
帕特艺术留学中心	280
童心塑造玩趣空间	284
金易金箔艺术文化馆	288
间离剧	292
苏州礼堂	296
三区美术馆	302
保利 WeDo 艺术教育机构	306
广州美国人国际学校	310
东莞永正书城	314
黄山市城市展示馆	318
上海喜马拉雅美术馆藏宝楼	322
桃李春风幼儿园	326
星夜向日葵馆	330

HOTEL

商业
展示

BUSINESS DISPLAY

文化
教育

CULTURE AND EDUCATION

CONTENTS

2018 China Interior Design Annual

2018 中国室内设计年鉴(1)

陈卫新 / 主编

辽宁科学技术出版社

· 沈阳 ·



MR8010 series
8 key smart
panel

MR8010 系列 德国摩根 8 键智能面板



德国摩根智能面板
荣获德国iF设计大奖

GERMANY MOORGEN SMART SWITCH



moorgen™

德国摩根智能家居



德国摩根智能遥控器
荣获德国红点设计大奖

GERMANY MOORGEN SMART REMOTE



We strive to make every process of each detail in high accuracy. It's amazing that mq8036 series products have All-in-One property as well as its high accuracy and fancy. Apparently, its fancy is based on its advanced technology



reddot design award
winner 2018

办公

OFFICE

大象群文化传媒办公空间	006
神州优车集团新总部	010
“未完成”的空间	014
中原地产（深圳）总部	018
北京陌陌影业	022
春之树总部	026
幸福码头 8 号楼空间改造	030
华德会计师事务所香港总部	034
银德投资控股有限公司总部	038
米茜尔（北京）总部办公室	042
USPACE 共享办公	046
南京证大喜玛拉雅中心办公样板间	050
深圳启迪协信科技园办公楼	054
MONOARCHI 度向建筑办公室	058
白马广告公司总部	062

餐厅

RESTAURANT

海底捞西安印象城	066
成都宴	070
眉州东坡酒楼上海中心店	076
雁舍	080
重庆秋叶日本料理	084
肴约餐厅	088
重庆美丽厨房	092
涵山道极上日料	096
满 日本料理	100
元宝餐厅	104
椰林世界	110
重庆麻神辣将	114
不净素食馆	118
爱捺	122

酒店

HOTEL

莫宅	126
鹭湖半山温泉	130
阳朔 Alila 糖舍	134
三峡国际房车营	142
叠院儿	146
墙垣——青普扬州瘦西湖文化行馆	150
大理拾山房精品酒店	156
大理海纳尔·云墅酒店	160
协作胡同胶囊酒店	164

装载记忆的货柜	168
齐云营地景区树屋	172
石梅湾威斯汀度假酒店	176
飞鸟集创想酒店	180
不见山客栈	184
希尔顿欢朋酒店	188
杭州湾湿地铂瑞酒店	192
漫心北京前门四合院酒店	198
树蛙部落	202

HOTEL

商业
展示

苏州 UEP 瓷砖展厅	206
深圳融创·创智谷展厅	210
上海 LEICHT 展厅	214
751 时尚买手店	218
ROARINGWILD 壹方城店	222
写意空间	226
宝龙创想实验室	230
青岛和通行汽车生活馆	236
峡谷之墟——UR 上海旗舰店	240
C19 厂房改造	246
中国联通智慧生活体验馆	250
明日世界设计中心	254
IMOLA 陶瓷展厅	260
MINZE-STYLE 名师汇	264
金融城艺空间	268
摩根智能家居展厅	272
WECOTURE 高级定制	276

BUSINESS DISPLAY

文化
教育

帕特艺术留学中心	280
童心塑造玩趣空间	284
金易金箔艺术文化馆	288
间离剧	292
苏州礼堂	296
三区美术馆	302
保利 WeDo 艺术教育机构	306
广州美国人国际学校	310
东莞永正书城	314
黄山市城市展示馆	318
上海喜马拉雅美术馆藏宝楼	322
桃李春风幼儿园	326
星夜向日葵馆	330

CULTURE AND EDUCATION

大象群文化传媒办公空间

ELEPHANT PARADE CULTURE MEDIA

设计单位：寸 DESIGN

设计师：崔树

建筑面积：4100 m²

主要材料：毛竹、水泥板、秋香木

坐落地点：北京

完成时间：2017 年

摄影：王厅、王瑾

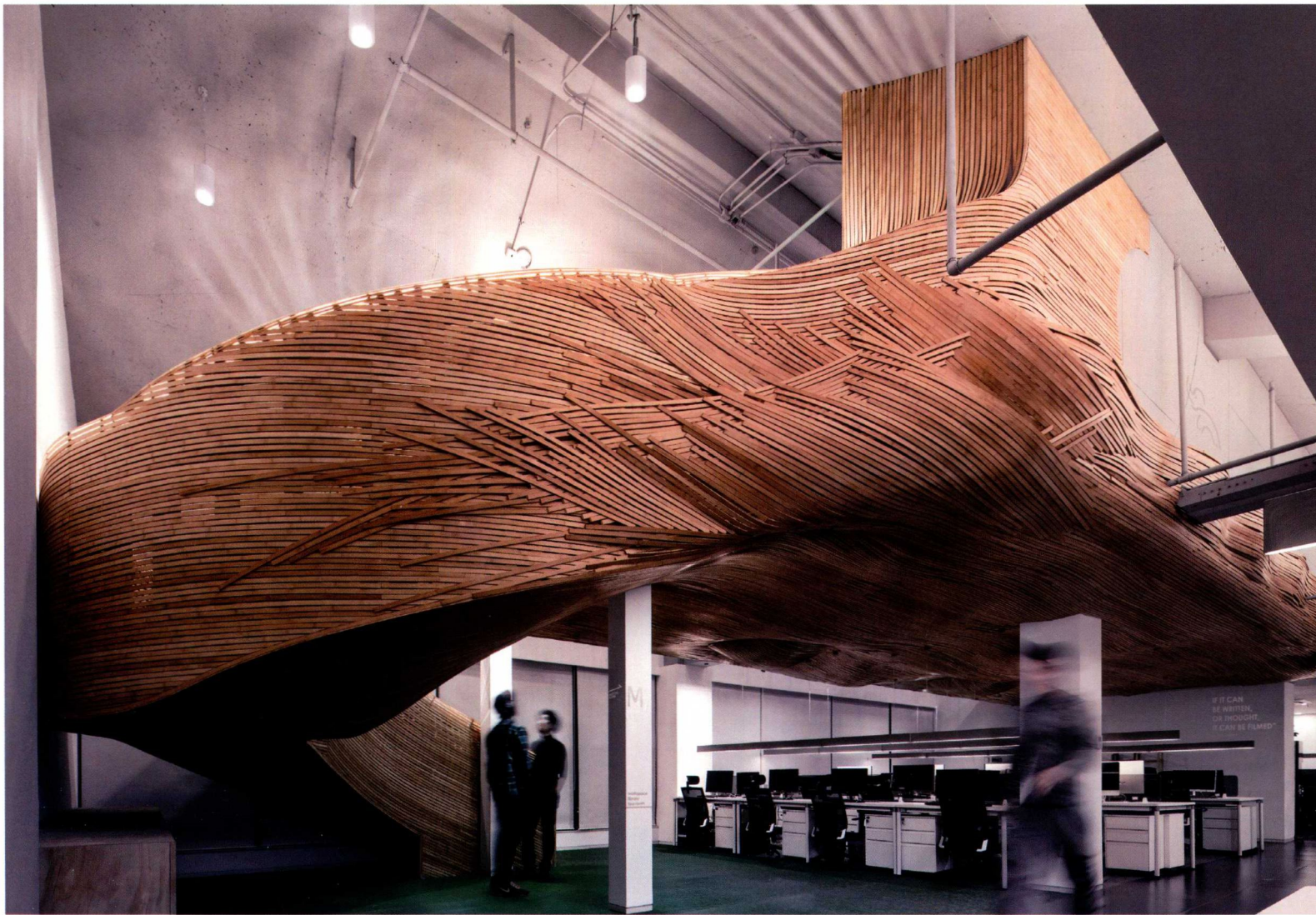


ELEPHANT HERD / 245

workspace
library
tea room

2F

workspace
library
tea room
washroom



大象群有句话：引领新传播时代的力量，源自永不停息的创意灵魂。作为一家以数字整合传播见长的公司，开放性和多元融合文化，也让我们在它的空间结构设计初期就以开放性以及高度的人性化的设计构思，加上富有奇思创意的美学构想不断地渗透到设计之中。

随着时间的推移，人们开始厌倦钢筋混凝土的“森林”与闪着眩光的镜面玻璃，更多的是对贴近生活的材质温度的追求，我们将竹子的元素运用在此，并还原其本身色彩。艺术必须出自于大自然，因为大自然已为人们创造出最独特美丽的造型。

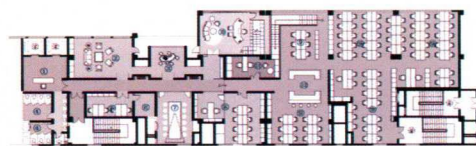
- | | | |
|---|---|----------|
| 1 | 2 | 1: 一层休闲区 |
| | 3 | 2: 一层仰视 |
| | 4 | 3: 二层局部 |
| | | |



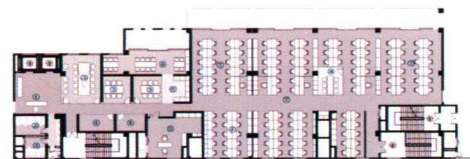
第一层空间我们将单一几何体切割、打散、分离或移动，进行重新组合摆放，但在感觉上能显示和可回归分解前的空间形态。这种手法不仅使大象群办公空间在保持内在形象联系的同时变得像拼图游戏一样生动有趣，而且能解决许多实际的功能问题，如采光通风、动线组织、功能分区等。空间的关系无非就是加减法则。在这层里用到的加法就是在单一体块上附加几个相同或不同几何体共同组成，保持它们主次关系的同时突出空间形象与表现力。而减法却是在原造型上扣挖，掏空，局部切削，形成新的形体并使之适应功能需要，让体块有着更生动的阴影，更具雕塑感。

在大象群办公空间里不但体现出其行业的特性，同时将自身文化和审美价值观给予充分表达。要有一定的领域感和私密性，又与大空间有相当的沟通。这就满足了群体与个体在大空间中各负其职、融洽相处，也是大小体块之间的关系。

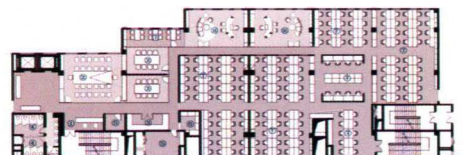
- | | | |
|---|---|--------|
| 1 | 2 | 1: 办公区 |
| | 2 | 2: 过道 |
| | 3 | 3: 休闲区 |



三层平面图

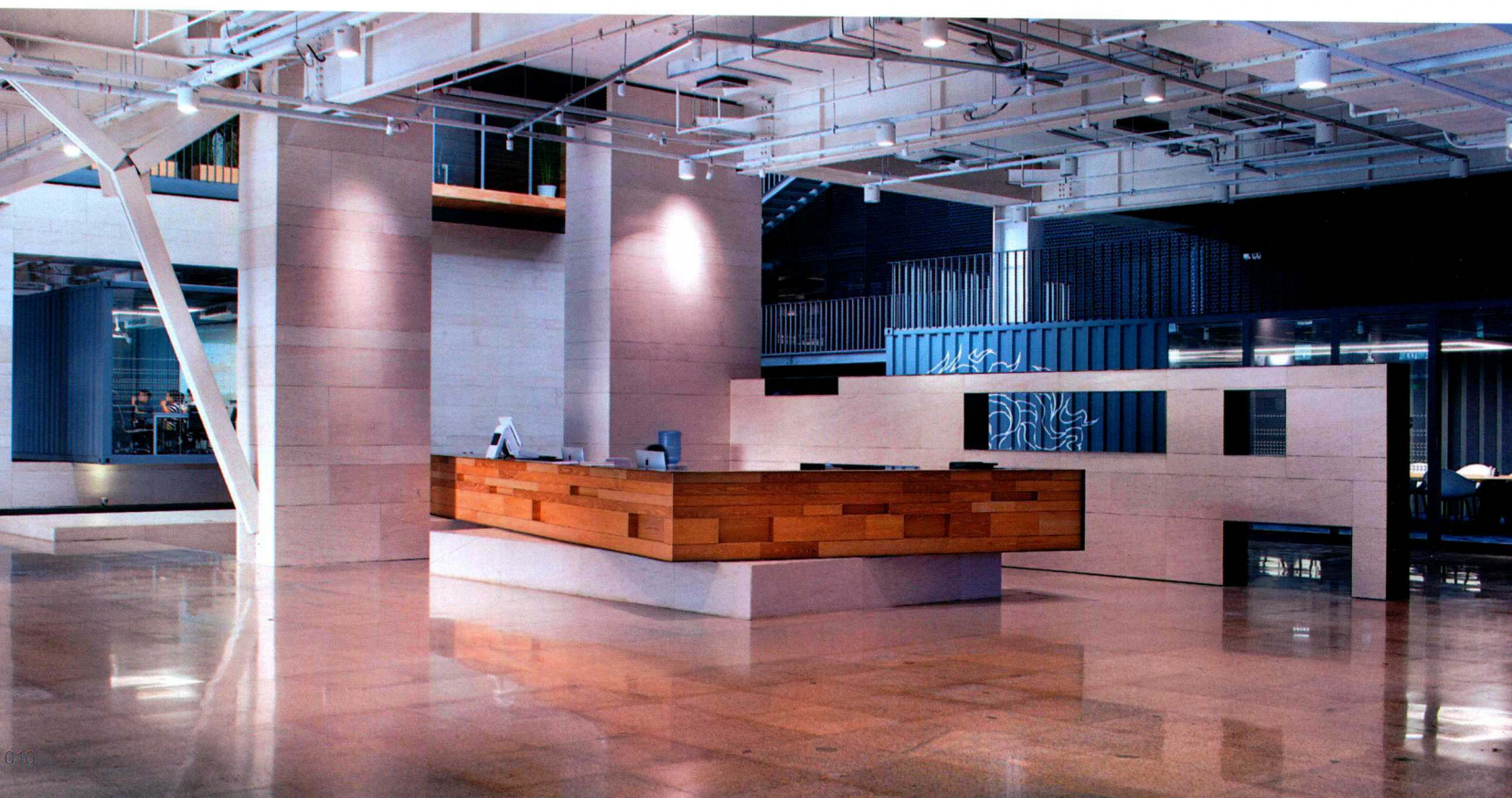
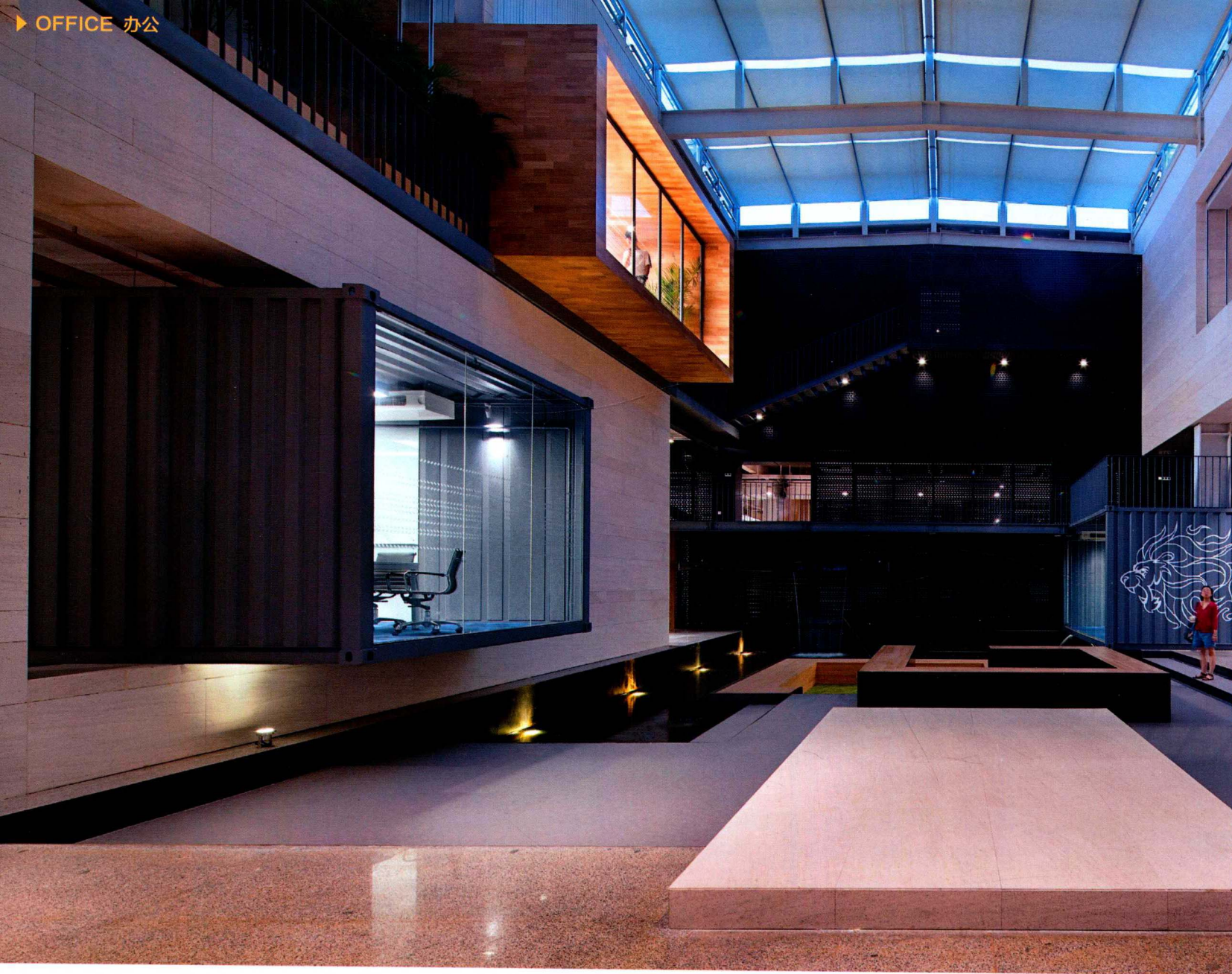


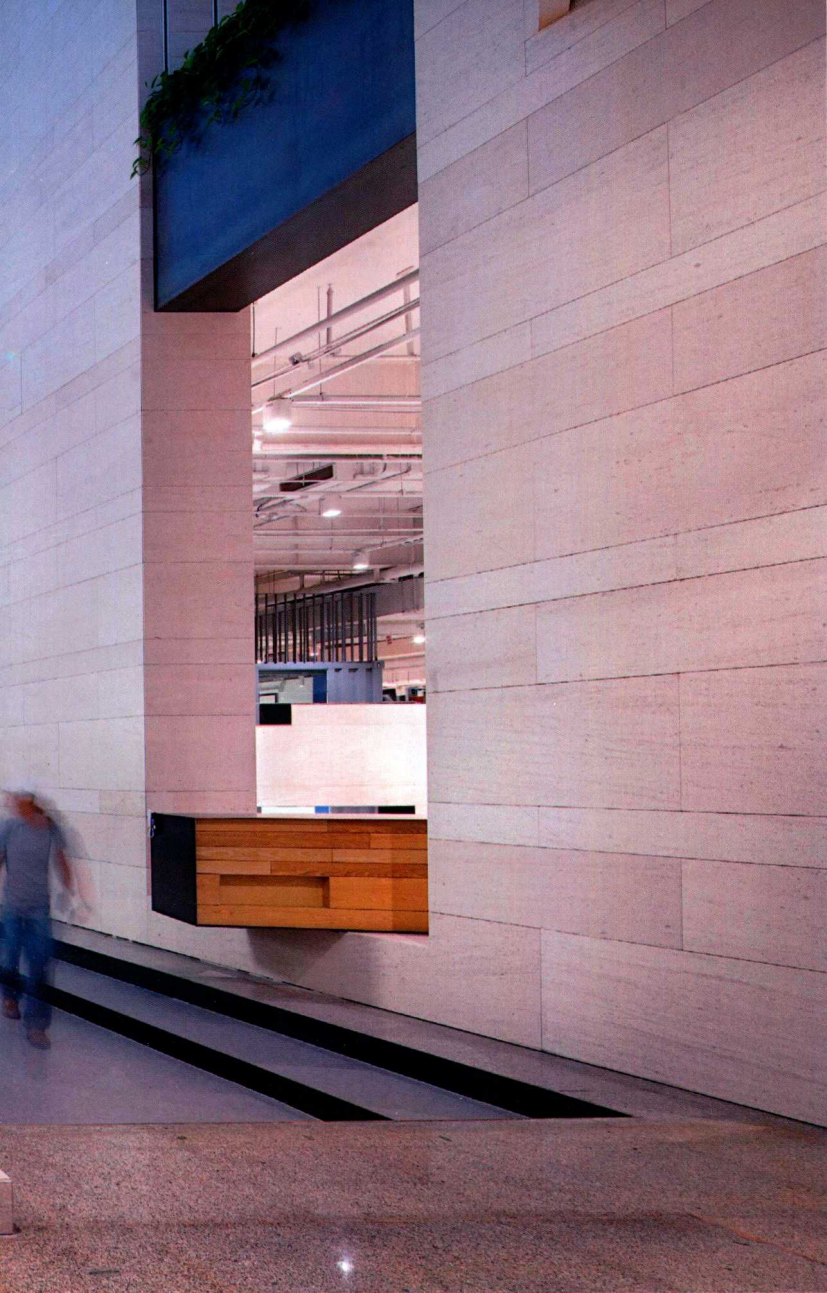
二层平面图



一层平面图







神州优车集团新总部

THE NEW HEADQUARTERS OF
SHENZHOU UCAR GROUP

设计单位：艾迪尔建筑装饰工程股份有限公司
设计团队：罗劲、张晓亮、莱依、唐哲、李立立、王文惠、李辉
建筑面积：20000 m²
主要材料：冲孔铝板、集成材木板、运动地胶
坐落地点：北京
完成时间：2017 年
摄影：陈瑶、李明

神州优车集团新总部设计引入了“超级互联”概念。“超级互联”办公系统核心在于：1. 发挥办公空间开放性和包容性，功能高度复合；2. 营造场景化办公方式，激活工作热情，提升创造欲望；3. 搭建高度联通的精神和物理层面的办公环境，促进内部沟通，增加相互联系，通过对于“超级互联”精神探索，整个企业价值观得以充分体现。

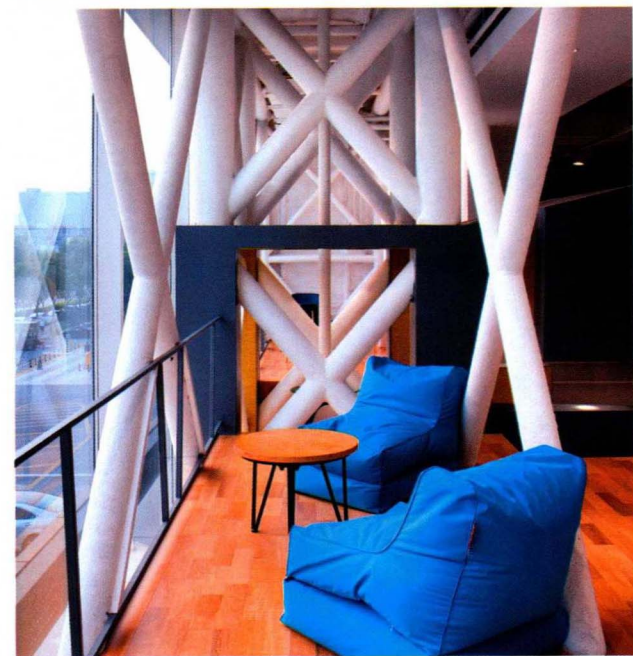
项目由原金五星购物广场改造，改造前是一栋三联厂房，建筑十分复杂，外立面被各种违章广告牌覆盖，内部厂房纵深 80 米，采光昏暗，空间凌乱。改造后建筑面积 20000 平方米，整体结构形式为钢架结构，共 2 层，局部有夹层，可容纳近 1700 名神州人同时在此办公。设计时对原有厂房空间进行了自外而内的梳理和改造，建筑外立面保留了原有钢结构框架，整体覆盖黑色镂空钢板，并穿插了两个盒子体量的建筑空间，一层咖啡厅，二层悬挑出来的走廊，通透的玻璃材质让这两个盒子体量的空间就像广告橱窗一样，对外展示着员工忙碌身影。

正对入口处是一个通向巨大中庭，顶部天光倾泻而下，笼罩在中庭的水景上，一帘瀑布自上而下泻入水池。中庭两侧是由铁制和木制集装箱打造的展示会议室，穿插挑出到水面上。建筑首层空间被闸机分成两部分：对外展示接待空间和对内办公空间。闸机后面是一条主要道路，被称为“主街”，整个办公区空间回路就是由这条主街和不同的分支路线构成，它们串起了不同大小、功能、风格空间，而这些空间共同形成了一个巨大的超级互联办公体系，就像大脑神经系统各种信息每天都会通过这个超级系统传递流转。



1
2 | 3

1: 中庭
2: 前厅
3: 悬挑橱窗



1	4
2	5
3	6

- 1: 大台阶
- 2: 休息区局部
- 3: 办公区
- 4: 会议区
- 5: 连桥
- 6: 乒乓球室