

# Thanodi ya me ya Ditshwantsho ya Setšhaena

汉语图解词典 (茨瓦纳语版)



孔子学院总部/国家汉办  
Confucius Institute Headquarters (Hanban)

读图时代  
DuToTime



商务印书馆  
The Commercial Press

# Thanodi ya me ya Ditshwantsho ya Setšhaena

汉语图解词典 (茨瓦纳语版)



孔子学院总部/国家汉办  
Confucius Institute Headquarters (Hanban)

读图时代  
DuToTime



商务印书馆  
The Commercial Press

2017年·北京

图书在版编目(CIP)数据

汉语图解词典:茨瓦纳语版/(美)吴月梅主编;  
(南非)奥佩罗·索尔译.—北京:商务印书馆,2017  
ISBN 978-7-100-15548-9

I.①汉… II.①吴…②奥… III.①汉语—对外汉语  
教学—图解词典 IV.①H195-61

中国版本图书馆CIP数据核字(2017)第296668号

权利保留,侵权必究。

HÀNYǔ TÚJIĚ CÍDIǎN(CÍWǎNÀYǔ BǎN)

汉语图解词典(茨瓦纳语版)

[美]吴月梅 主编

---

商务印书馆出版

(北京王府井大街36号 邮政编码100710)

商务印书馆发行

北京教图印刷有限公司印刷

ISBN 978-7-100-15548-9

---

2017年12月第1版 开本 889×1194 1/16

2017年12月北京第1次印刷 印张 22¼

定价:598.00元

汉语图解词典 (茨瓦纳语版)

总策划 许琳 马箭飞 王涛 于殿利  
总监制 夏建辉 周洪波  
监制 张彤辉 刘研

主编 吴月梅 (美)  
编者 朱宁 吴月梅 (美) 华莎  
茨瓦纳文翻译 奥佩罗·索尔 (南非)  
茨瓦纳文审订 索罗门·库诺 (南非)  
茨瓦纳文编辑 奥佩罗·索尔 (南非)  
特约编辑 杨雪  
责任编辑 于立滨

整体设计 读图时代  
设计总监 钟鸣  
排版制作 肖树凤  
3D制作 李鑫楠 刘煊  
插图手绘 权迎升 赵维明 农彩英  
王新喜 李法明 徐侨唯

Thanodi ya me ya Ditshwantsho ya Setšhaena

Mophasalatsi Xu Lin Ma Jianfei Wang Tao Yu Dianli  
Motlhokomedi Mogolwane wa Bophasalatsi Xia Jianhui Zhou Hongbo  
Motlhokomedi wa Bophasalatsi Zhang Tonghui Liu Yan

Morulaganyi Mogolwane Wu Yuemei (USA)  
Morulaganyi Zhu Ning Wu Yuemei (USA) Hua Sha  
Moranodi wa Setswana Opelo Thole (SA)  
Mothadisi wa Setswana Solomon Khunou (SA)  
Motseleganyi wa Setswana Opelo Thole (SA)  
Motseleganyi yo o nnileng le seabe Yang Xue  
Motseleganyi Khuduthamaga Yu Libin

Moakanyetso wa Botaki Do To Time  
Mokaedi wa Botaki Zhong Ming  
Morulaganyetsa-kgatiso Xiao Shufeng  
Moakanyetso wa 3D Li Xinnan Liu Xuan  
Tako ka Seatla Quan Yingsheng Zhao Weiming Nong Caiying  
Wang Xinxi Li Faming Xu Qiaowei



# Diteng | 目录

## • Ketapele 前言 6

### 1 Kitso ya kakaretso 常识



Dpalo / Dinomore 数字	8
Mafoko a tekanyo 量词	10
Nako 时间	12
Khalentara 日历	14
Malatsi a boikhutso 节日	16
Madi 钱币	18
Boima le ditekano 度量衡	20
Mebala le dipopego 颜色和形状	22
Malatodi (1) 反义词语 (1)	24
Malatodi (2) 反义词语 (2)	26

### 2 Tshedimosetso ya sebele 个人信息



Lekwaloithaloso 简历	28
Mekwalo 证件	30
Mafatshe le dipuo 国家和语言	32
Ditlhophha tsa merafe mo Tšhaena (1) 中国民族 (1)	34
Ditlhophha tsa merafe mo Tšhaena (2) 中国民族 (2)	36
Tebego 体貌	38
Botho 性格	40
Dihobi / Dilo tse di tlosang bodutu 爱好	42
Ditumelo 宗教	44

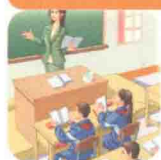
### 3 Balelwapa 家庭



Lenyalo 婚姻	46
Balelwapa 家庭	48
Tsa ntlo 住房	50
Phaposi ya boitapoloso 客厅	52
Phaposi ya borobalo 卧室	54

Boapeelo 厨房	56
Ditlamelo tsa boapeelo 厨房用品	58
Phaposi ya botlhapelo 浴室	60
Ditlamelo tsa botlhapelo 梳妆用品	62
Ditlamelo tsa phepafatso 清洁用品	64
Botshelo jwa balelwapa 居家生活	66
Ditiro tsa mo ntlong 家务琐事	68
Go godisa ngwana 抚养孩子	70
Manyalo le diphitlho 婚礼与葬礼	72
Metlha e e faphegileng 家庭聚会	74

#### 4 Sekolo 学校



Dikolo 学校	76
Khampase 校园	78
Laeborari 图书馆	80
Kharikhula le dirutwa tse dikgolo 课程和专业	82
Botshelo jwa baithuti 学生生活	84
Ditlamelo sa sekolo 学生用品	86
Phaposiborutelo le laboratori 教室和实验室	88
Ditirwana tsa mo phaposiborutelong 课堂活动	90
Go ithuta kwa moseja 留学生活	92

#### 5 Tiro 工作



Ditiro (1) 职业 ( 1 )	94
Ditiro (2) 职业 ( 2 )	96
Ofisi 办公室	98
Khomphiutha 电脑	100
Mogala 电话	102
Kompone 公司	104
Lefelo la kago 工地	106
Polasi 农场	108
Didirisiwa 工具	110
Go batla tiro 找工作	112

#### 6 Go reka 逛街



Mabentlele 商店	114
Karolwana ya lebentlele le legolo 百货大楼	116
Suphamakete 超市	118
Lebentlele la diaparo 服装店	120
Lebentlele la dilo tsa motlakase 家电城	122

Saluni 发廊	124
Bontle le karo ya polasetiki 美容和整形	126

## 7 Go ja 餐饮



Kotlo 营养	128
Maungo le matonkomane 水果和坚果	130
Merogo 蔬菜	132
Nama, mae le dijo tsa ditshedi tsa lewatle 肉、蛋、海鲜	134
Raese le folouru 米、面	136
Ditswaiso le meutlwalo 调料和味道	138
Dino 饮料	140
Didirwa tsa maši le tsa dinawa tsa soya 乳制品和豆制品	142
Go apaya 烹饪	144
Diresetšhurente 餐馆	146
Resetšhurente ya Setšhaena 中餐馆	148
Resetšhurente ya Bophirima 西餐馆	150
Ntlo ya tee 茶馆	152
Kgabaganya go tswa kwa lebentleleng le le rekisang kofi 咖啡馆	154
Go ja kwa ntle kwa e seng fa gae 外出就餐	156

## 8 Kokelo 医院



Kokelo 医院	158
Mmele wa motho (1) 人体 ( 1 )	160
Mmele wa motho (2) 人体 ( 2 )	162
Boboko le dirwe tsa ka fa teng 脑和内脏	164
Letlhotlholo 骨骼	166
Ditshupo tsa bolwetse le malwetse 病症和疾病	168
Go bona ngaka le go nna le tilathobo ya kalafi 看病和体检	170
Ditlamelo tsa kalafi 医药用品	172
Molemo wa Setšhaena 中医	174

## 9 Poso, banka le seteišene sa mapodisi 邮局、银行和公安局



Ofisi ya poso 邮局	176
Go romela dipakana le madi, go duela ditshupamolato 寄包裹、汇款、付账单	178
Banka 银行	180

Go tsenya madi, go goga madi le kananyo ya madi 存取款、换钱	182
Seteišene sa mapodisi 公安局	184

## 10 Dipalamo le maeto 交通和旅行



Dintlha 方向	186
Dipalamo 交通工具	188
Sefofane 飞机	190
Boemelafofane 飞机场	192
Go palama sefofane 坐飞机	194
Terena 火车	196
Thanele e e ka fa tlase ga lefatshe ya batsamaya ka dinao, base le thekesi 地铁、公交车和出租车	198
Go kgweetsa 开车	200
Matshwao a pharakano 交通标志	202
Mosepele 旅行	204
Hotele 宾馆	206

## 11 Boiketlo le boitumediso 娱乐与休闲



Diteatere 影剧院	208
Phaka 公园	210
Phaka ya boitumediso 游乐场	212
Dimusiamo 博物馆	214
Go ja nala 郊游	216
Losi lwa lewatle 海滩	218
Jimi 健身中心	220
Lefelo la boitumediso 娱乐城	222

## 12 Ditiro le maikutlo 行为与情感



Ditlhisomaikutlo (1) 表情 (1)	224
Ditlhisomaikutlo (2) 表情 (2)	226
Ditiro 动作	228
Ditiro tsa mmele 身体功能	230
Maikutlo le maitshwaro 心情与态度	232

## 13 Maemo a bosa le ditlha 天气和季节



Maemo a bosa 天气	234
Dikgaolo tsa tlelaemete 气候带	236
Dikgakologo le selemo 春夏	238
Letlhafula le mariga 秋冬	240



## 14 Botaki, metshameko le sesole 艺术、体育和军事



Botaki 美术	242
Ditlamelo tsa botaki 美术工具	244
Mmino 音乐	246
Diletso 乐器	248
Filimi le TV 电影和电视	250
Metshameko 体育竞赛	252
Motshameko wa atleletiki wa mo teng le kwa ntle 田径	254
Metshameko ya kgwele (1) 球类 (1)	256
Metshameko ya kgwele (2) 球类 (2)	258
Metshameko ya mo metsing 水上运动	260
Wu shu 武术	262
Sesole 部队	264
Dibetsa le ditlamelo tsa sesole 武器和装备	266

## 15 Lefatshe 世界



Lefatshe 宇宙	268
Loapi 天空	270
Lefatshe 陆地	272
Lewatle 海洋	274
Dinonyane 鸟类	276
Ditshenekegi 昆虫	278
Diphologolo tse dingwe 其他动物	280
Matlhotlhapelo le itshekologo 灾祸和污染	282
Jeokerafi ya Tšhaena 中国地理	284
Hisetori ya Tšhaena 中国历史	286
Puo ya Setšhaena 汉语	288
Mmapa wa lefatshe 世界地图	290
• Tshupane ka Setšhaena 中文索引	292
• Tshupane ka Setswana 茨瓦纳文索引	322

# Diteng | 目录

## • Ketapele 前言 6

### 1 Kitso ya kakaretso 常识



Dpalo / Dinomore 数字	8
Mafoko a tekanyo 量词	10
Nako 时间	12
Khalentara 日历	14
Malatsi a boikhutso 节日	16
Madi 钱币	18
Boima le ditekano 度量衡	20
Mebala le dipopego 颜色和形状	22
Malatodi (1) 反义词语 (1)	24
Malatodi (2) 反义词语 (2)	26

### 2 Tshedimosetso ya sebele 个人信息



Lekwaloithaloso 简历	28
Mekwalo 证件	30
Mafatshe le dipuo 国家和语言	32
Ditlhophha tsa merafe mo Tšhaena (1) 中国民族 (1)	34
Ditlhophha tsa merafe mo Tšhaena (2) 中国民族 (2)	36
Tebego 体貌	38
Botho 性格	40
Dihobi / Dilo tse di tlosang bodutu 爱好	42
Ditumelo 宗教	44

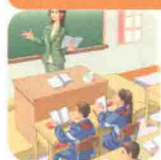
### 3 Balelwapa 家庭



Lenyalo 婚姻	46
Balelwapa 家庭	48
Tsa ntlo 住房	50
Phaposi ya boitapoloso 客厅	52
Phaposi ya borobalo 卧室	54

Boapeelo 厨房	56
Ditlamelo tsa boapeelo 厨房用品	58
Phaposi ya botlhapelo 浴室	60
Ditlamelo tsa botlhapelo 梳妆用品	62
Ditlamelo tsa phepafatso 清洁用品	64
Botshelo jwa balelwapa 居家生活	66
Ditiro tsa mo ntlong 家务琐事	68
Go godisa ngwana 抚养孩子	70
Manyalo le diphitlho 婚礼与葬礼	72
Metlha e e faphegileng 家庭聚会	74

#### 4 Sekolo 学校



Dikolo 学校	76
Khampase 校园	78
Laeborari 图书馆	80
Kharikhula le dirutwa tse dikgolo 课程和专业	82
Botshelo jwa baithuti 学生生活	84
Ditlamelo sa sekolo 学生用品	86
Phaposiborutelo le laboratori 教室和实验室	88
Ditirwana tsa mo phaposiborutelong 课堂活动	90
Go ithuta kwa moseja 留学生活	92

#### 5 Tiro 工作



Ditiro (1) 职业 (1)	94
Ditiro (2) 职业 (2)	96
Ofisi 办公室	98
Khomphiutha 电脑	100
Mogala 电话	102
Kompone 公司	104
Lefelo la kago 工地	106
Polasi 农场	108
Didirisiwa 工具	110
Go batla tiro 找工作	112

#### 6 Go reka 逛街



Mabentlele 商店	114
Karolwana ya lebentlele le legolo 百货大楼	116
Suphamakete 超市	118
Lebentlele la diaparo 服装店	120
Lebentlele la dilo tsa motlakase 家电城	122

Saluni 发廊	124
Bontle le karo ya polasetiki 美容和整形	126

## 7 Go ja 餐饮



Kotlo 营养	128
Maungo le matonkomane 水果和坚果	130
Merogo 蔬菜	132
Nama, mae le dijo tsa ditshedi tsa lewatle 肉、蛋、海鲜	134
Raese le folouru 米、面	136
Ditswaiso le meutlwalo 调料和味道	138
Dino 饮料	140
Didirwa tsa maši le tsa dinawa tsa soya 乳制品和豆制品	142
Go apaya 烹饪	144
Diresetšhurente 餐馆	146
Resetšhurente ya Setšhaena 中餐馆	148
Resetšhurente ya Bophirima 西餐馆	150
Ntlo ya tee 茶馆	152
Kgabaganya go tswa kwa lebentleleng le le rekisang kofi 咖啡馆	154
Go ja kwa ntle kwa e seng fa gae 外出就餐	156

## 8 Kokelo 医院



Kokelo 医院	158
Mmele wa motho (1) 人体 ( 1 )	160
Mmele wa motho (2) 人体 ( 2 )	162
Boboko le dirwe tsa ka fa teng 脑和内脏	164
Letlhotlholo 骨骼	166
Ditshupo tsa bolwetse le malwetse 病症和疾病	168
Go bona ngaka le go nna le tilathobo ya kalafi 看病和体检	170
Ditlamelo tsa kalafi 医药用品	172
Molemo wa Setšhaena 中医	174

## 9 Poso, banka le seteišene sa mapodisi 邮局、银行和公安局



Ofisi ya poso 邮局	176
Go romela dipakana le madi, go duela ditshupamolato 寄包裹、汇款、付账单	178
Banka 银行	180



Go tsenya madi, go goga madi le kananyo ya madi 存取款、换钱	182
Seteišene sa mapodisi 公安局	184

## 10 Dipalamo le maeto 交通和旅行



Dintlha 方向	186
Dipalamo 交通工具	188
Sefofane 飞机	190
Boemelafofane 飞机场	192
Go palama sefofane 坐飞机	194
Terena 火车	196
Thanele e e ka fa tlase ga lefatshe ya batsamaya ka dinao, base le thekesi 地铁、公交车和出租车	198
Go kgweetsa 开车	200
Matshwao a pharakano 交通标志	202
Mosepele 旅行	204
Hotele 宾馆	206

## 11 Boiketlo le boitumediso 娱乐与休闲



Diteatere 影剧院	208
Phaka 公园	210
Phaka ya boitumediso 游乐场	212
Dimusiamo 博物馆	214
Go ja nala 郊游	216
Losi lwa lewatle 海滩	218
Jimi 健身中心	220
Lefelo la boitumediso 娱乐城	222

## 12 Ditiro le maikutlo 行为与情感



Ditlhisomaikutlo (1) 表情 (1)	224
Ditlhisomaikutlo (2) 表情 (2)	226
Ditiro 动作	228
Ditiro tsa mmele 身体功能	230
Maikutlo le maitshwaro 心情与态度	232

## 13 Maemo a bosa le ditlha 天气和季节



Maemo a bosa 天气	234
Dikgaolo tsa tlelaemete 气候带	236
Dikgakologo le selemo 春夏	238
Letlhafula le mariga 秋冬	240

## 14 Botaki, metshameko le sesole 艺术、体育和军事



Botaki 美术	242
Ditlamelo tsa botaki 美术工具	244
Mmino 音乐	246
Diletso 乐器	248
Filimi le TV 电影和电视	250
Metshameko 体育竞赛	252
Motshameko wa atleletiki wa mo teng le kwa ntle 田径	254
Metshameko ya kgwele (1) 球类 (1)	256
Metshameko ya kgwele (2) 球类 (2)	258
Metshameko ya mo metsing 水上运动	260
Wu shu 武术	262
Sesole 部队	264
Dibetsa le ditlamelo tsa sesole 武器和装备	266

## 15 Lefatshe 世界



Lefatshe 宇宙	268
Loapi 天空	270
Lefatshe 陆地	272
Lewatle 海洋	274
Dinonyane 鸟类	276
Ditshenekegi 昆虫	278
Diphologolo tse dingwe 其他动物	280
Matlhotlhapelo le itshekologo 灾祸和污染	282
Jeokerafi ya Tšhaena 中国地理	284
Hisetori ya Tšhaena 中国历史	286
Puo ya Setšhaena 汉语	288
Mmapa wa lefatshe 世界地图	290
• Tshupane ka Setšhaena 中文索引	292
• Tshupane ka Setswana 茨瓦纳文索引	322

# 前言

长期以来，外国朋友对汉语学习有一种观念，认为汉语难学。本词典用语义关联的模式，将词语按主题进行分类，用图解的方式解释词语，帮助学习者轻松地达到学习效果，为消除汉语难学的传统观念提供了全方位的解决方案。

本词典包括15个主题，主题单元下又细化出142个话题，共收录约4200个常用词语。主题主要根据孔子学院总部/国家汉办《国际汉语教学通用课程大纲》划分，覆盖日常生活的方方面面；话题则采用大场景或连续小图的方式展现真实生活情景，让学习者在较短的时间内，以轻松有趣的方式理解词义，快速掌握词语。在选词标准上，本着既重词频又重实用的原则，参照了中国媒体和各有关国家汉语教材的词频统计结果。除了名词、动词、形容词以外，还收录了大量词组，以方便学习者了解词语的搭配关系。

本词典具有两个特点：一是词汇的收录不局限于表现单一文化，在突出中国文化元素的同时，也兼顾文化的多元性。学习者不仅可以加深对中国文化的了解，提高汉语水平，还可以利用书中词汇描述其他文化现象；二是兼顾中国传统与现代两个方面，通过相关话题介绍传统文化，同时又与当代中国人生活紧密联系，为读者提供全景式的中国体验。

本词典每个词条包括简化汉字、拼音和茨瓦纳语释义，并在图中相应的位置标出序号。拼音以《现代汉语词典》（第7版）和《新华拼写词典》为标准。书后附有中文和茨瓦纳文索引，中文索引中还特别标出了相应的繁体字。

孔子学院总部/国家汉办对本词典的编写工作给予了大力支持和认真细致的指导，国内外许多专家、在华工作的外籍人士和留学生都为本书的编写提供了很好的意见，在此一并表示诚挚的谢意！

编者

Ka nako e telele, go nnile le go sa tlhaloganyane magareng ga ditsala tsa go tswa mafatsheng a sele, lebaka e le gore ga go bonolo go ithuta puo ya Setšhaena. Mo thanoding e re kgaogantse mafoko a Setšhaena ka dikgang kgolo ka tsela e e supang kamano ya bokao le go tshwantsha mafoko ka ditshwantsho tse di lekaneng ka tshepo ya go thusa baithuti go fitlhelela maikaelelo a bone ka tsela e e bonolo, ga mmogo le go tlamela tharabologo e e tlhaloganyesegang ya go tlosa kakanyo ya gore Setšhaena se thata.

Thanodi e na le dikgang kgolo tse 15, mme mo tlase ga dikgang kgolo go na le ditlhogo tse 142, tse di akaretsang mafoko a a dirisitsweng kgapetsakgapetsa a le bokana ka 4200. Dikgang kgolo, tse di akaretsang karolo nngwe le nngwe ya botshelo jwa letsatsi le letsatsi, di tlhotlhomisiwa go ya ka *Kharikhulamo ya Boditšhabatšhaba ya Thuto ya Puo ya Setšhaena* e leng *International Curriculum for Chinese Language Education* e e ntshitsweng ke Diofisikgolo tsa Setheo tsa Confucius Institute Headquarters (Hanban). Mo setlhogong sengwe le sengwe, go tshwantshiwa maemo a mmatota ka dikerafo tse dikgolo tsa data kgotsa motseletsele wa ditshwantsho tse dinnye, tse di neelang baithuti tšhono ya go tlhaloganya bokao jwa mafoko ka tsela e e itumedisang le e e bonolo mo nakong e khutshwanyane. Tlhopho ya mafoko e beile kgatelelo ka bobedi mo go tlhageleleng kgapetsakgapetsa ga mafoko le mo go dirisegeng bonolo ga one, mo go rayang maduo a dipalopalo tsa go tlhagelela kgapetsakgapetsa ga mafoko mo bobegakgannyeng jwa Setšhaena le dimatheriale tsa thuto tsa Setšhaena mo mafatsheng a a golaganeng le yone. Go tlaelelsa maina, madiri le matlhaodi, thanodi e akaretsa gape le selekano se se lekaneng sa dikarolwana tsa seele go tlhofofaletsa baithuti go tlhaloganya kopanyo ya mafoko.

Thanodi e na le dikarolo tse pedi tsa botlhokwa. Ya ntlha ke gore dikwalwa tsa mafoko mo thanoding di tlhagisa ditso tse di fetang se le sengwe fela. Di gatelela ntlha ya dikarolwana tsa setso sa Setšhaena e bile go ntse go le jalo di akanyetsa mefutafuta ya ditso. Ka thanodi e, baithuti ga ba oketse fela go tlhaloganya ga bone ka ga setso sa Setšhaena, le go tokafatsa le Setšhaena sa bone, mme ba kgona gape go tlhalosa tiragalo mo ditsong tse dingwe ka go dirisa mafoko le dikarolwana tsa seele mo thanoding e. Karolo e nngwe ke gore e akanyetsa dikarolwana ka bobedi tsa setso le tsa sejwalejwale tsa China. Thanodi e itsise setso ka go amanya ditlhogo mme ka nako e le nngwe di lomaganngwa le botshelo jwa segompiano jwa Setšhaena, mo go neelang baithuti tebo ya dintlha tsotlhe tsa botshelo mo China.

Sekwalwa sengwe le sengwe mo thanoding e se na le ditlhaka tse di nolofaditsweng tsa Setšhaena, *pinyin* le thanolo ya Setswana. Ditshwantsho di tshwailwe ka dipalo tse di tshwanang tsa sekwalwa sengwe le sengwe se se tsamaisanang le palo eo. Re tsaya *pinyin* mo kgatisong ya bo7 ya *Contemporary Chinese Dictionary* le *Xinhua Spelling Dictionary* jaaka puo e e tlhomamisitsweng ya *pinyin* mo thanoding e. Mo mafokong a tlaeletso go na le ditshupane ka Setšhaena le Setswana ka go latelana, mme mo tshupaneng ya Setšhaena, go kailwe ka tsela e e kgethegileng ditlhaka tse di tsamaelanang tsa setso tsa Setšhaena.

Confucius Institute Headquarters (Hanban) e neetse tshegetso e e tseneletseng le kaelo e e nang le dintlha ka botlalo ka nako ya go kwala thanodi e. Go ntse go le jalo, re amogetse gape le dikgakololo tse di siameng tota go tswa mo go baitseanape ba le bantsi ba fa gae le ba mafatshe a sele, batswakwa ba ba dirang mo China le baithuti ba ba tswang kwa mafatsheng a sele. Re itumelela seo tota e bile re lebogela thuso nngwe le nngwe e re e amogetseng.





# 数字

Shùzì

Dpalo / Dinomore



零 / 〇 líng  
lefela



一 yī  
nngwe



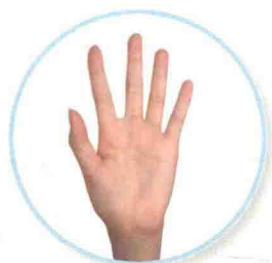
二 èr  
pedi



三 sān  
tharo



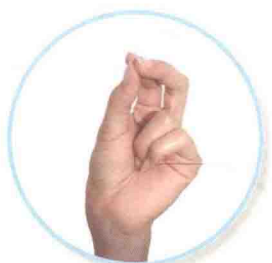
四 sì  
nne



五 wǔ  
tlhano



六 liù  
thataro



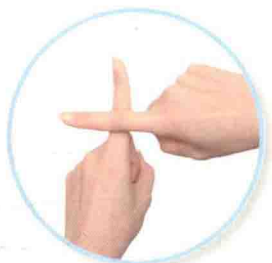
七 qī  
supa



八 bā  
bofera bobedi



九 jiǔ  
bofera bongwe



十 shí  
lesome

## 20

二十 èrshí  
masome a mabedi

## 30

三十 sānshí  
masome a mararo

## 40

四十 sishí  
masome a mane

## 50

五十 wǔshí  
masome a matlhano

## 60

六十 liùshí  
masome a marataro

## 70

七十 qīshí  
masome a supa

## 80

八十 bāshí  
masome a a ferang bobedi

## 90

九十 jiǔshí  
masome a a ferang bongwe

## 100

一百 yìbǎi  
lekgolo