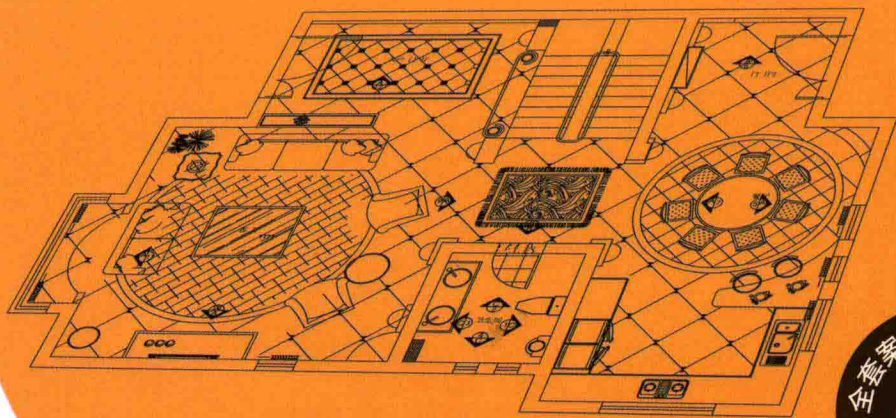


理想宅
IDEAL HOME

经典别墅实用设计 CAD 图集

别·墅·室·内·设·计

理想·宅
编



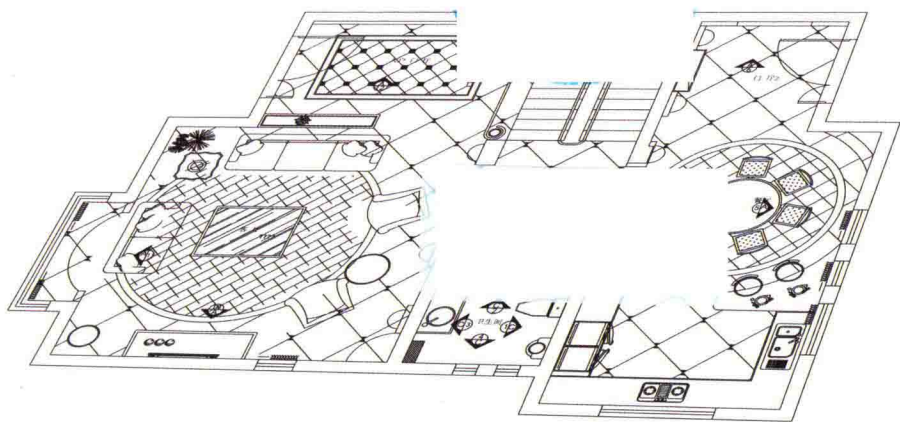
海峡出版发行集团 | 福建科学技术出版社
THE STRAITS PUBLISHING & DISTRIBUTING GROUP | FUJIAN SCIENCE & TECHNOLOGY PUBLISHING HOUSE



经典别墅实用设计 CAD 图集

别·墅·室·内·设·计

理想·宅
编



海峡出版发行集团
THE STRAITS PUBLISHING & DISTRIBUTING GROUP

福建科学技术出版社
FUJIAN SCIENCE & TECHNOLOGY PUBLISHING HOUSE

图书在版编目 (CIP) 数据

别墅室内设计 / 理想·宅编. — 福州: 福建科学技术出版社, 2018.9

(经典别墅实用设计CAD图集)

ISBN 978-7-5335-4529-1

I. ①别… II. ①理… III. ①别墅-室内装饰设计-计算机辅助设计-图集 IV. ①TU241.1-64

中国版本图书馆CIP数据核字 (2018) 第111825号

- 书 名 别墅室内设计
经典别墅实用设计CAD图集
- 编 者 理想·宅
- 出版发行 福建科学技术出版社
- 社 址 福州市东水路76号 (邮编350001)
- 网 址 www.fjstp.com
- 经 销 福建新华发行 (集团) 有限责任公司
- 印 刷 福州万紫千红印刷有限公司
- 开 本 787毫米 × 1092毫米 1 / 16
- 印 张 9
- 插 页 20
- 图 文 144码
- 版 次 2018年9月第1版
- 印 次 2018年9月第1次印刷
- 书 号 ISBN 978-7-5335-4529-1
- 定 价 49.80元 (含光盘)

书中如有印装质量问题, 可直接向本社调换

案例一 法式乡村

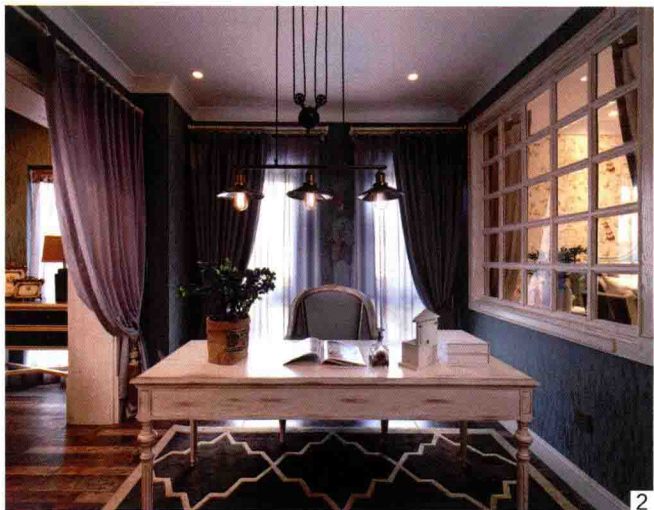
项目面积：102m²

设计师：王凤波

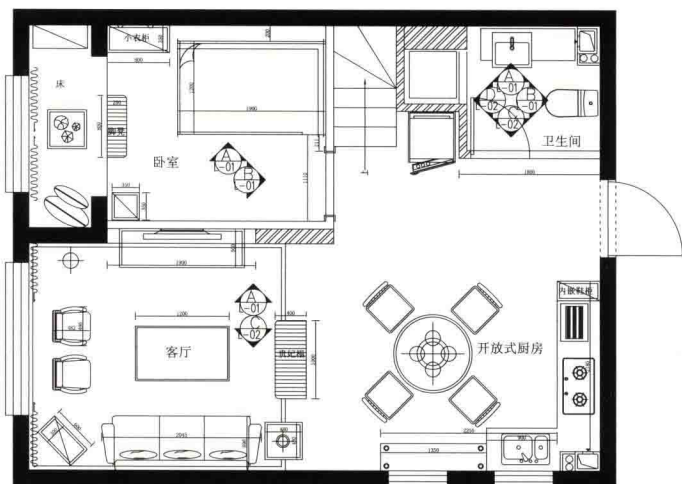
设计说明：有人热爱山林的平和，有人向往湖边的优雅，有人陶醉于院落的亲切，有人迷恋繁华便利的都市。都市里没有真正的田园，设计师所能给予的只是一种田园般的生活感受和家居氛围。设计师在一层次卧的墙壁上，创意地使用了大面积的类似护墙板的壁纸，航海主题的壁纸与蓝色基调搭配在一起，形成了非常清朗的室内氛围。白色擦漆的小楼梯连接着公寓式住宅的一、二层，精巧而不失大气。二层的主卧更体现出田园感觉，孔雀花纹的壁纸加上精致的小鸟吊灯，让空间充满宁静而舒适的气氛。在卧室旁边的更衣间，是设计师唯一用色彩营造出一抹亮色。



1



2



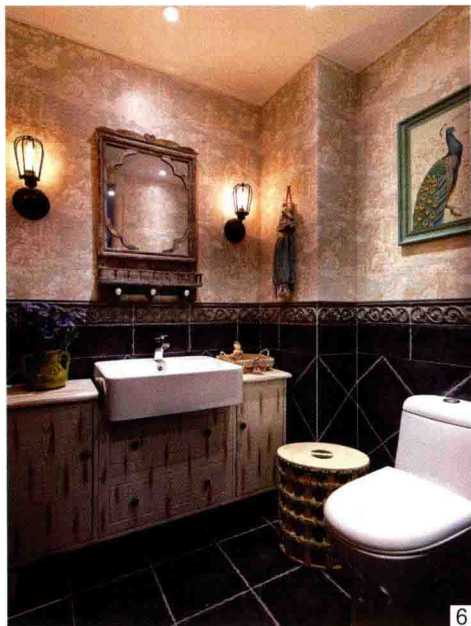
一层平面布置图



3



4



6



5

- 1 二层阅读区 (一)
- 2 二层阅读区 (二)
- 3 一层楼梯间
- 4 二层主卧室
- 5 二层卧室
- 6 一层卫生间
- 7 一层餐厅、客厅



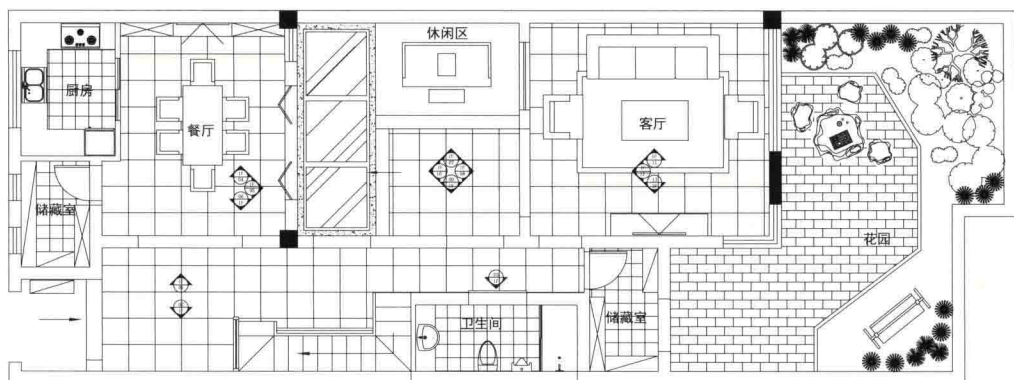
7

案例二 时尚新中式

项目面积：400m²

设计师：巫小伟

设计说明：设计师将本案的风格定义为新中式，用大理石、地板、壁纸、玻璃等主材来塑造，色彩以灰白为主。设计师将地下室设计成休闲室，业主可在休闲室放置投影及吧台等，供平时休闲娱乐时使用。一楼餐厅与大厅的非承重墙已在之前的施工中被敲掉，设计师在原有墙体的部分运用了钢化玻璃隔断，以让餐厅与客厅间形成一个隔而未断的效果。该隔断可以180°旋转。两边采用钢化玻璃固定，中间使用雪弗板制作出中国古典园林窗花图样，让原本偏硬朗的现代装饰风格融入一些柔美的元素。设计师对原有的天井进行了再次规划，在现有的空间基础上搭建了两条观景走廊，让房子的整体风格在视觉上更加丰富，也更加功能化。



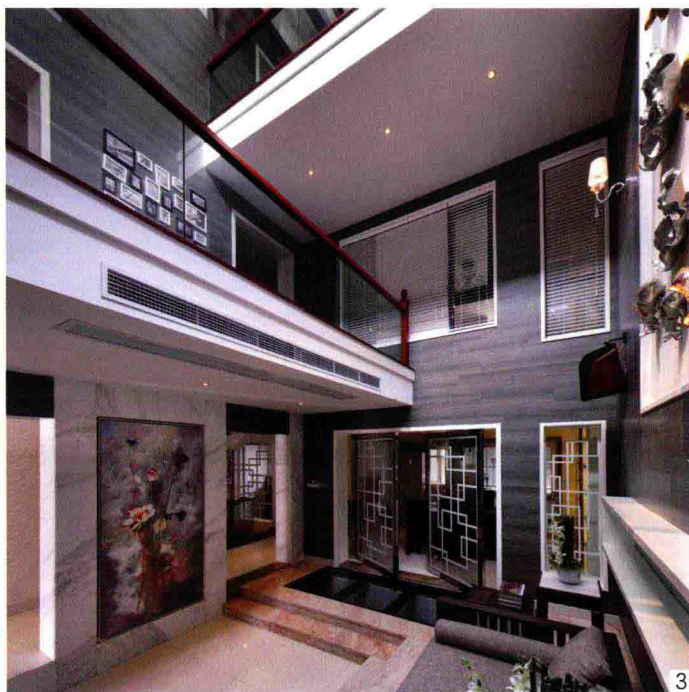
一层平面布置图



1



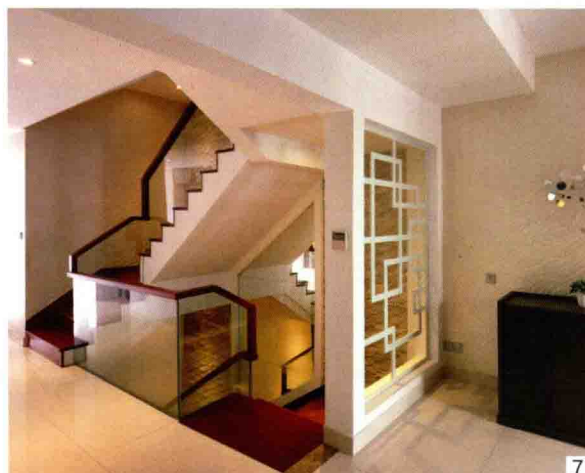
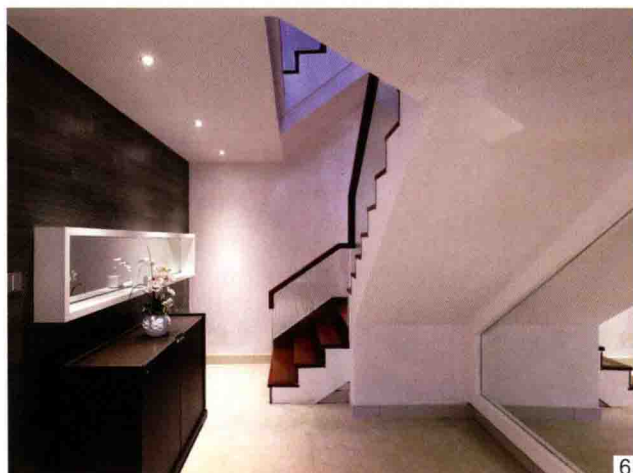
2



3



- 1、3 一层休闲区
- 2 一层客厅
- 4 一层餐厅
- 5 三层主卧室
- 6 负一层楼梯间
- 7 一层楼梯间

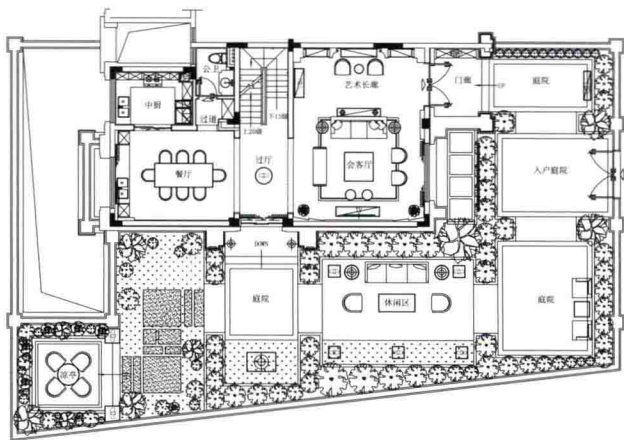


案例三 繁秋

项目面积：530m²

设计师：刘卫军

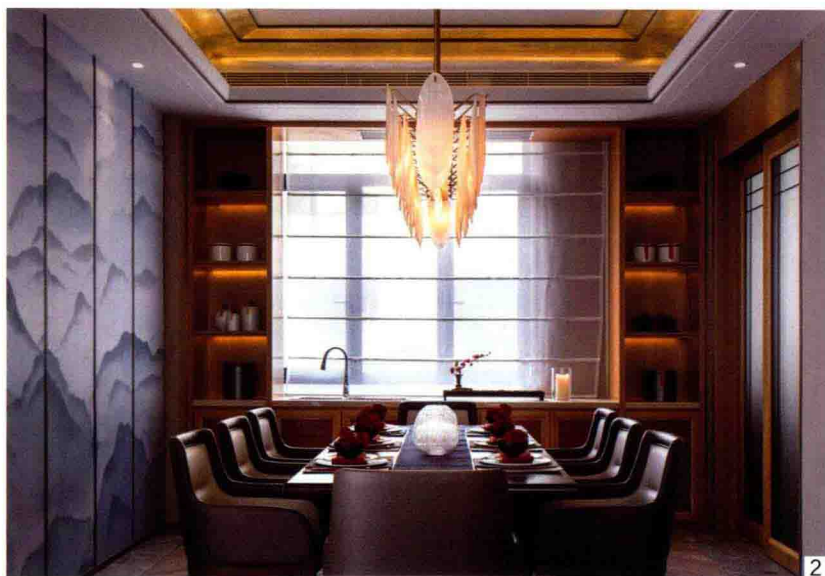
设计说明：以新中式风格与现代手法为思维主线，配合中式的禅意意境，使本案在文化气质上热情奔放又不失心灵的归宿感。空间装饰相对采用简洁、硬朗的直线条，选择具有典型红色的家具与造型装饰，搭配中式风格来使用。直线装饰在空间中的使用，不仅反映出现代人追求简单生活的居住要求，更迎合了中式家具追求内敛、质朴的设计风格，使新中式更加实用，更富现代感。丰富的装饰细节是传统中式的升华，其中饰品可以体现主人品位，丰富空间的文化底蕴，这点在新中式上同样有所继承和体现。会客厅沙发背景的中国古代服饰以艺术挂件的形式呈现，彰显主人的文化素养与欣赏水平，搭配白色大理石使高贵有一个新的升华。硬朗的金属条与朴素的木饰面，动与静、刚与柔的完美演绎。



一层平面布置图

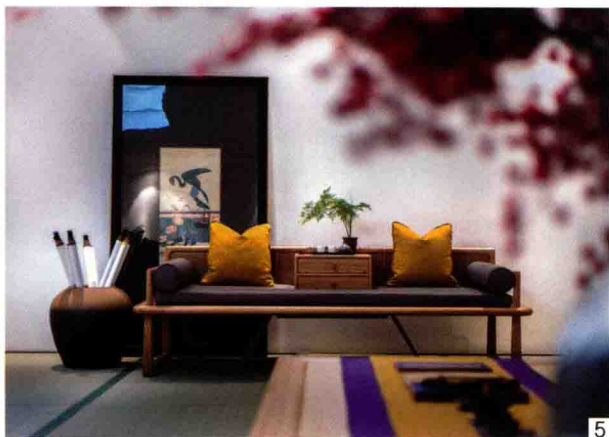


1

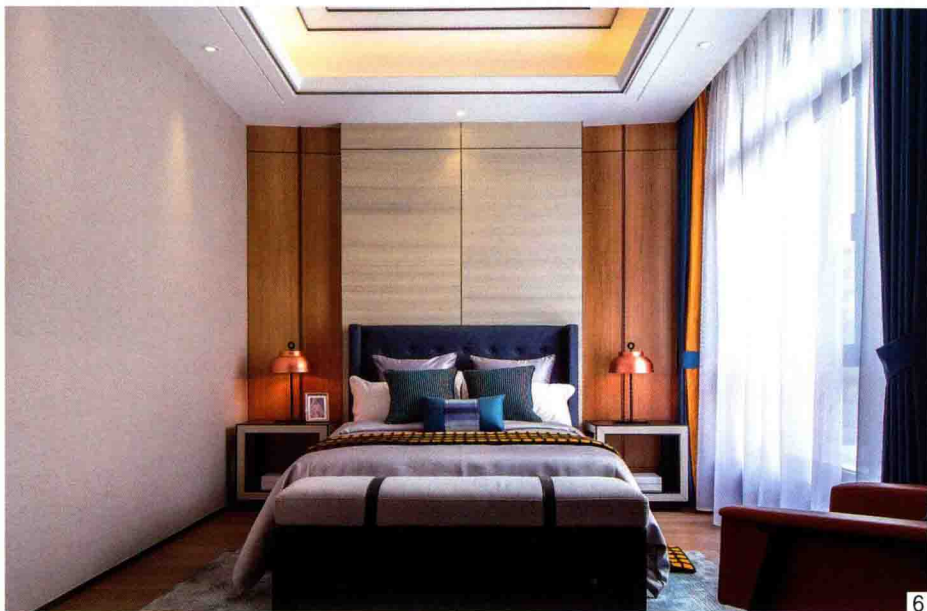


2





- 1 一层艺术长廊
- 2 一层餐厅
- 3 一层会客厅
- 4 三层主卧室一
- 5 负一层生活艺术馆
- 6 二层卧室
- 7 三层主卧室二



案例四 原香溪谷

项目面积：360m²

设计师：成象设计

设计说明：整体空间以清新的风格为主，空间颜色以白色与蓝色为基调，使整个空间清新优雅而舒适。绕过玄关可以看到整个餐厅，一览无余的热情通过餐桌中间绽放的花朵和湖蓝色的花瓶展现得淋漓尽致。客厅的设计着重突出客厅的礼仪感，客厅与书房同在一个空间中，让书房视野更开阔，坐东向西的书桌配合着开阔的空间。主卧空间开阔，舒适度极好，软装搭配以蓝绿色为主，高贵典雅。女孩房以拉拉队长为主题，球、运动服、拉拉球花……一看便知道主人是一个活泼开朗又热情的女孩子。地下层是家人起居活动的区域，一家人在一起开家庭会议、看电影、聊天等。这里有酒吧台，也可以在这里品红酒，安静地沉思或看书都是不错的。



1



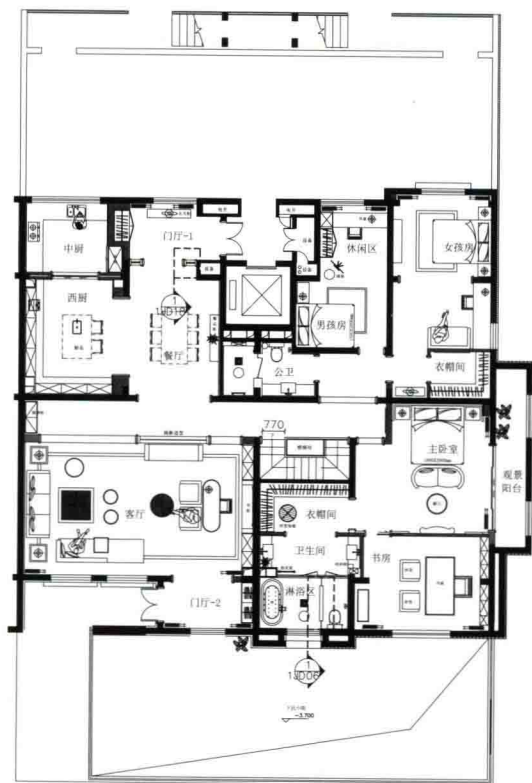
2



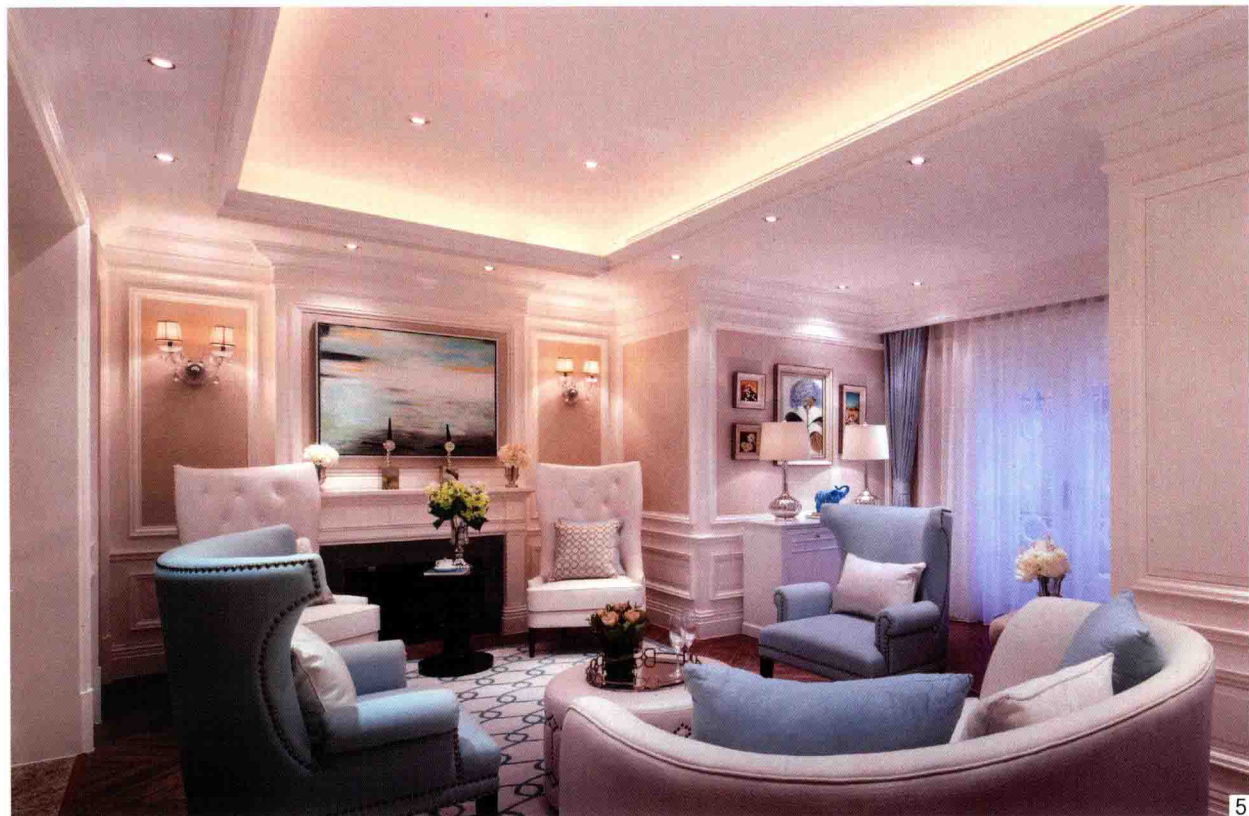
3



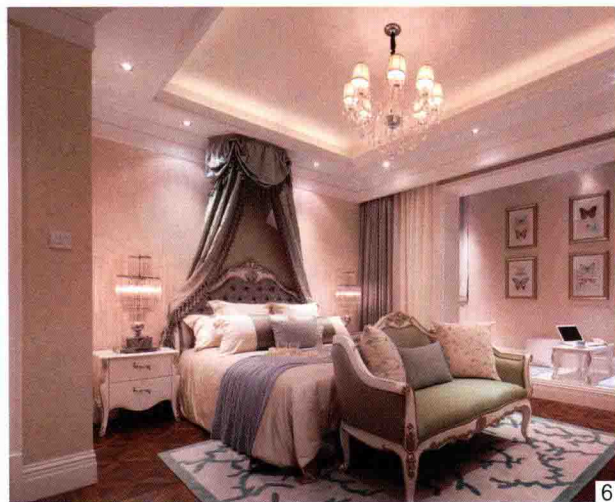
4



一层平面布置图



5



6



7

- 1、2 一层客厅
- 3 一层餐厅
- 4 一层男孩房
- 5 负一层起居室
- 6 一层主卧室
- 7 一层书房

案例五 奢华贵气

项目面积：405m²

设计师：巫小伟

设计说明：本案将装饰艺术派风格和后古典主义完美融合在一起，演绎出欧式风格的奢华贵气。整体三层空间均以米黄色为基调，搭配欧式纹理运用在墙面上，同时组合大量白色用在顶面和部分墙面，充分展现欧式配色特点。为了避免单调，楼梯和部分地面则使用暗红色系的地板，运用色彩的融合对比及材质的纹理来强调风格的精致感和华丽感。客厅很高，但在设计师适度光线的引导下不仅不显空旷反而具有极强的流动性。搭配具有新古典风格的精致造型家具，彰显高贵气质的设计，营造出现代奢华之空间效果。



1



2



一层平面布置图



3

- 1 一层餐厅
- 2 一层走道
- 3、6 一层客厅
- 4 二层主卧室
- 5 二层主卫
- 7 二层走道

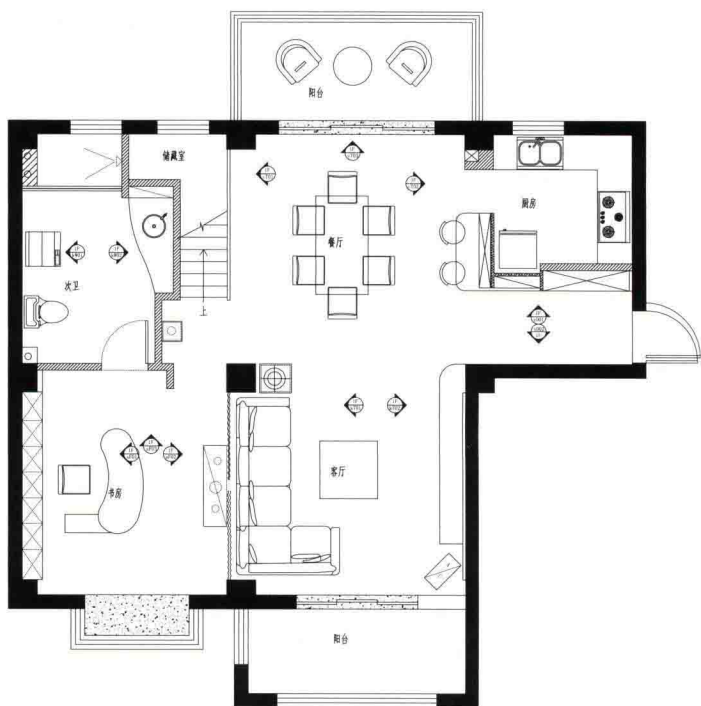


案例六 韵意

项目面积：180m²

设计师：巫小伟

设计说明：几近原材本色的墙面、地面设计，都是为了彰显留白空间里的特别用心。空间以简约的现代处理手法，点、线、面流畅衔接，巧妙地蕴含人文修养，从细节处增添了空间的阅读层次。空间设计就像一本书，不同的空间会有不同的内容。每个空间都应该体现出使用者的文化与精神，能够找到和设计师理念相近的客户，对于设计师而言无疑是种幸运。简约拒绝雷同，灵感带出变化，删繁就简或是标新立异，在这间位于闹市的顶层公寓，处处充满着这样的反差与和谐共存的“对话”。最前卫的灯具，最东方的表情，在这个完美的戏台上将上演一出文化碰撞的好戏。



一层平面布置图



1



2



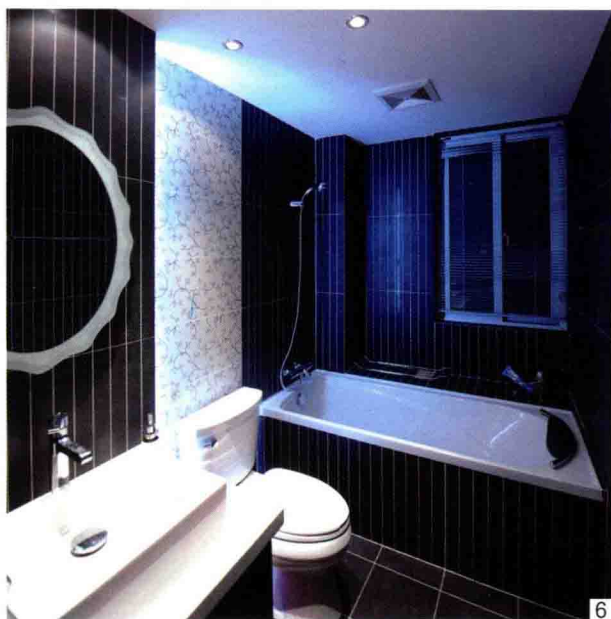
3



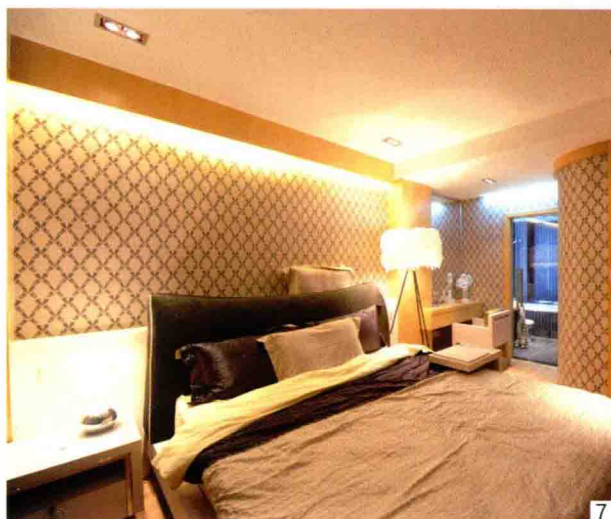
4



5



6



7

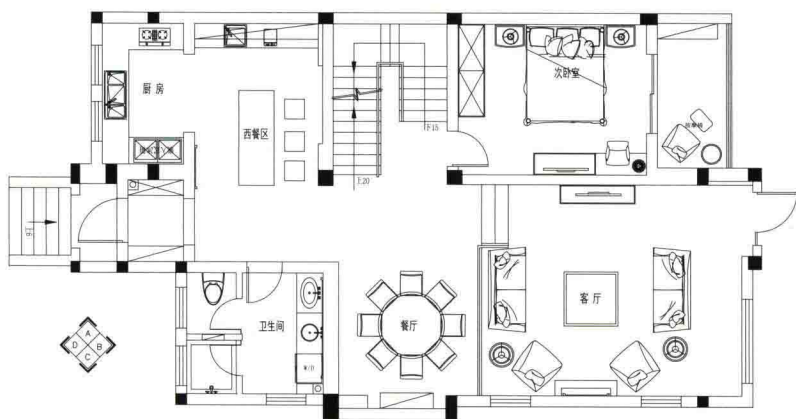
- 1 一层楼梯间
- 2 一层书房
- 3、4 一层餐厅
- 5 一层客厅
- 6 二层主卫
- 7 二层主卧室

案例七 图兰朵的春天

项目面积：371m²

设计师：沈烤华

设计说明：本案设计师从业主的需求出发进行整体案例的设计，功能分区充分满足业主家人的需求，使业主的生活幸福指数提高，空间适度留白，整洁而大气。布局上展现法式风格的特点，突出轴线对称，营造出恢宏的气势以及豪华舒适的居住空间。选材上，坚持环保、实用的原则，以乳胶漆、壁纸、石材和实木为主，而后搭配色彩以褐色系为主的软装，再点缀少量亮色，通过石材的朴实、实木的温润、软装的明艳，平衡地营造出以人为本的居住空间。



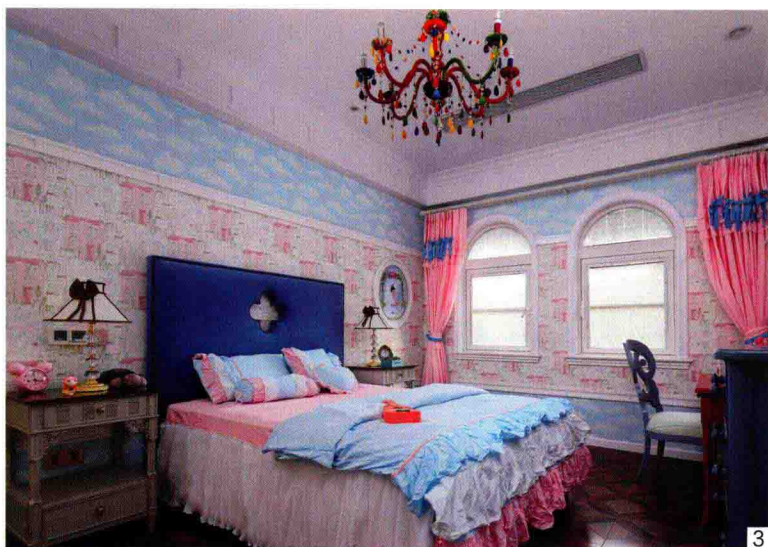
一层平面布置图



1



2



3

- 1、2 一层客厅
- 3 二层女儿房
- 4 二层主卧套房
- 5 一层餐厅
- 6 一层卫生间
- 7 二层楼梯间

