



战时中国农村的风习、改造与抵拒

兴隆场

Prosperity's Predicament:

Identity, Reform, and Resistance in Rural Wartime China

(1940 - 1941)

伊莎白(加拿大) 柯临清(美) 著

俞锡玠 顾问

贺萧(美) 韩起澜(美) 编

邵达 译

战时中国农村的风习、改造与抵拒

兴隆场

Prosperity's Predicament:

Identity, Reform, and Resistance in Rural Wartime China

(1940 - 1941)

伊莎白(加拿大) 柯临清(美) 著

俞锡玠 顾问

贺萧(美) 韩起澜(美) 编

邵达 译

外语教学与研究出版社
北京

图书在版编目(CIP)数据

战时中国农村的风习、改造与抵拒：兴隆场：1940—1941 / (加) 伊莎白 (Isabel Crook), (美) 柯临清 (Christina Gilmartin) 著; (美) 贺萧 (Gail Hershatter), (美) 韩起澜 (Emily Honig) 编; 邵达译. — 北京: 外语教学与研究出版社, 2018.11
ISBN 978-7-5213-0485-5

I. ①战… II. ①伊… ②柯… ③贺… ④韩… ⑤邵… III. ①农民—生活—调查研究—四川—1940—1941 IV. ①D422.7

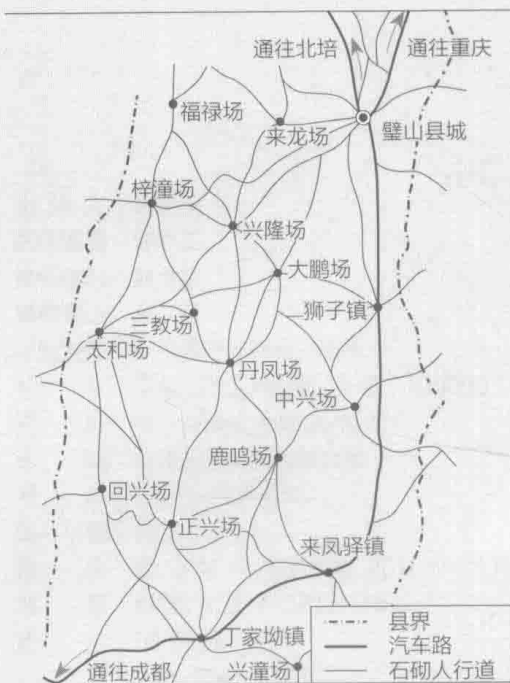
中国版本图书馆 CIP 数据核字 (2018) 第 248939 号

出版人 徐建忠
责任编辑 仲志兰
责任校对 赵雅茹
装帧设计 高蕾
出版发行 外语教学与研究出版社
社址 北京市西三环北路 19 号 (100089)
网址 <http://www.fltrp.com>
印刷 北京铭传印刷有限公司
开本 650×980 1/16
印张 23.5
版次 2018 年 11 月第 1 版 2018 年 11 月第 1 次印刷
书号 ISBN 978-7-5213-0485-5
定价 58.00 元

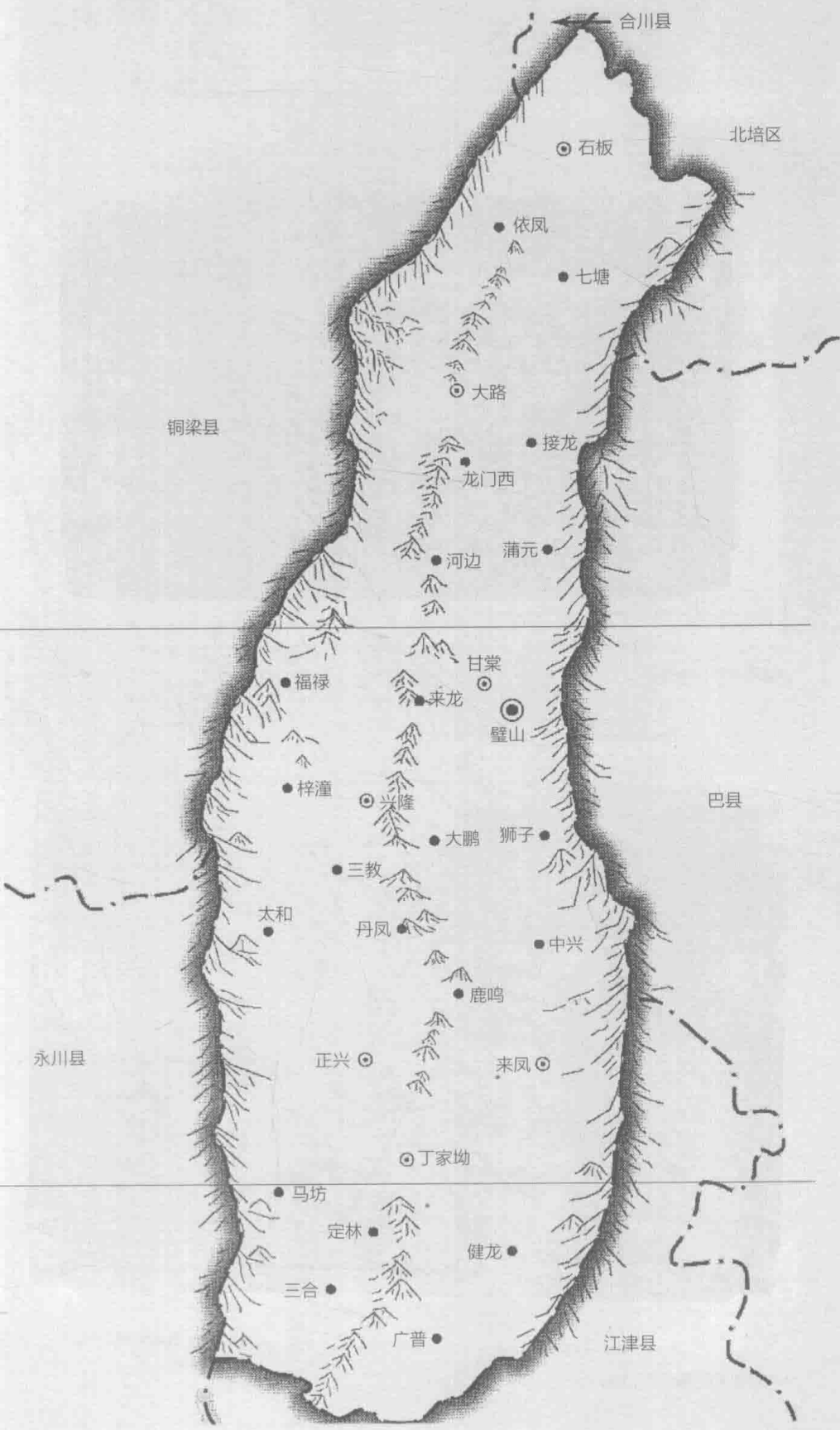
购书咨询: (010) 88819926 电子邮箱: club@fltrp.com
外研书店: <https://waiyants.tmall.com>
凡印刷、装订质量问题, 请联系我社印制部
联系电话: (010) 61207896 电子邮箱: zhijian@fltrp.com
凡侵权、盗版书籍线索, 请联系我社法律事务部
举报电话: (010) 88817519 电子邮箱: banquan@fltrp.com
法律顾问: 立方律师事务所 刘旭东律师
中咨律师事务所 殷斌律师
物料号: 304850001

献 给 兴 隆 场 人

璧山县 1940 年



连接璧山中部定期集市的石砌路 1940 年





兴隆场水田 (1983)



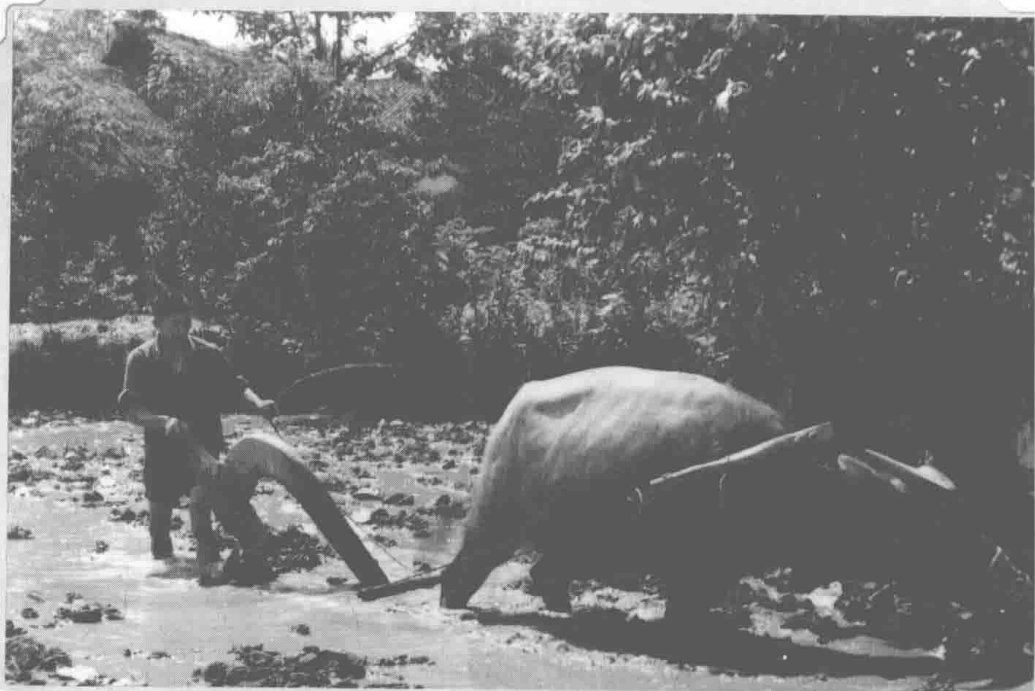
杨树大道通往兴隆场镇 (1983)



兴隆场街道，毛莱山在望（1983）



兴隆场镇街道中段（1983）



水牛犁地 (1983)



犁地、收割同时忙 (1983)



地里收割、脱粒（1983）



院里摊晾、簸稻（1983）



春节舞龙 (1983)



旧式织机 (1983)





父母为伊莎白田野调查送行（1938）



伊莎白 (1940)



伊莎白田野调查途中



青年俞锡玕



柯临清



柯临清、俞锡玠、伊莎白

序言

伊莎白

这本书的出版之路既漫长又曲折，就像蜿蜒在七十多年前我曾待过的那个四川小镇上的青石小巷。我的研究工作就是从那里起步的。经历了世界大战、硕士求学生活、田野调查以及中国境内的革命战争和包括“文革”在内的历次政治运动，在结束了三十年的教学生涯之后，我终于有机会重新整理当年的手稿，重游旧地，并着手写作此书。

一切还得从我结束在多伦多大学的学业、获得硕士学位（人类学是我的辅修专业）、返回中国说起。那时，孙恩三邀请我加入一个由他主持、在四川兴隆场开展的乡村建设项目，该项目得到了中华全国基督教协进会（简称“协进会”）的资助。我的任务是协助调查全乡一千五百户居民的经济生活状况。在当时的乡建圈子里，逐户调查还是一个刚刚流行、相当时髦的概念，孙恩三对此充满热情。我之所以接受他的邀请：一则禁不住这个项目的诱惑；二则也是想借此机会积累更多人类学实践经验，为将来申请攻读博士学位做准备。我于1940年秋来到兴隆场，正式加入工作组。除我之外，工作组还包括一名护士、一名教师和一位社会学研究者，都是女性；唯一的男成员是孙恩三的秘书，他在这里已经工作了十个月。没过多久，我便和那位学习社会学的医疗社会工作者俞锡玠结为朋友。跟我一样，她也有着教会背景，在教会大学读过书，还独立从事过田野调查研究。就这样，1941年春天我们一起开始了在兴隆场的逐户调查。

搜集来的材料既内容丰富又不无缺憾，这可以从我们所处的环境得到解释。当时条件很不利于调查活动的进行。老百姓被征粮、征