



设计必修课

# 室内空间设计

理想·宅 编

SHINEI  
KONGJIAN  
SHEJI

室内空间设计基础  
室内空间界面设计  
客厅空间设计  
餐厅空间设计  
卧室空间设计  
书房空间设计  
厨房空间设计  
卫浴空间设计  
玄关空间设计  
楼梯与过道空间设计  
阳台空间设计

全国百佳图书出版单位



化学工业出版社





# 室内设计必修课程

理想·宅编

理想·宅  
SHINEI  
KONGJIAN  
SHEJI



化学工业出版社

·北京·

编写人员名单：（排名不分先后）

李银斌	李小丽	王 军	李子奇	于兆山	蔡志宏	刘彦萍	张志贵
刘 杰	李四磊	孙银青	肖冠军	王 勇	梁 越	安 平	马禾午
谢永亮	李 广	黄 肖	邓毅丰	孙 盼	张 娟	李 峰	余素云
周 彦	邓丽娜	杨 柳	穆佳宏	张 蕾	刘团团	陈思彤	赵莉娟
祝新云	潘振伟	王效孟	赵芳节	王 庶	王力宇	叶 萍	

#### 图书在版编目（CIP）数据

设计必修课. 室内空间设计 / 理想·宅编. —北京：化学工业出版社，2018.4

ISBN 978-7-122-31675-2

I. ①设… II. ①理… III. ①室内装饰设计 IV. ①TU238.2

中国版本图书馆CIP数据核字(2018)第042571号

---

责任编辑：王 斌 邹 宁

装帧设计：骁毅文化

---

出版发行：化学工业出版社（北京市东城区青年湖南街13号 邮政编码100011）

印 装：中煤（北京）印务有限公司

710mm×1000mm 1/16 印张14 字数300千字 2018年5月北京第1版第1次印刷

---

购书咨询：010-64518888（传真：010-64519686） 售后服务：010-64518899

网 址：<http://www.cip.com.cn>

凡购买本书，如有缺损质量问题，本社销售中心负责调换。

---

定 价：68.00元

版权所有 违者必究



# 前言

PREFACE



扫码下载全书 PPT 课件  
或直接至以下地址下载

<http://www.cip.com.cn/erweima/31675/0.html>

室内空间设计是艺术设计专业的入门课程，以满足人和人活动的需要为核心。它解决的是有限的室内空间如何使人居住、使用起来更方便、舒适的问题。室内空间虽然不大，涉及的问题却很多，包括功能分区、家具布置、采光、照明、工艺品布置以及人体工程学等，而且每一个问题都和人的日常起居密切相关。

室内空间设计需要注意研究人们的行为心理、视觉感受等方面的要求。本书作者总结自己多年的设计、施工经验，在书中系统地设置了与室内空间相关的 11 大章节，包含室内设计基础、室内空间界面设计、客厅空间设计、餐厅空间设计、卧室空间设计、书房空间设计、厨房空间设计、卫浴空间设计、玄关空间设计、楼梯与过道空间设计、阳台空间设计，深入浅出地讲解了室内空间格局、动线、家具、尺寸、软装、照明和配色，并引用大量的实景案例、平面彩图和立面尺寸图，令读者能更加清晰地理解空间设计的方法和技巧。

# 目录

CONTENTS

## 001

### 第一章 室内空间设计基础

#### 一、认识室内空间设计 / 002

1. 室内空间设计的含义
2. 室内空间设计所包含的内容
3. 室内空间设计的原则与布局

#### 二、室内空间设计的基本流程 / 004

1. 现场勘探与测量
2. 与业主沟通、规划平面布局
3. 施工图设计
4. 设计实施

#### 三、室内空间的动线分析 / 006

1. 室内空间动线的含义
2. 室内空间的动线划分

#### 四、室内空间的风格 / 010

1. 确定家居风格的方法
2. 常见的家居风格的特点及设计要点

#### 五、室内空间的色彩设计 / 022

1. 通过色相环了解色彩
2. 色彩的搭配类型
3. 色彩的四种角色
4. 色彩的情感意义

#### 六、照明设计 / 032

1. 室内空间常用的灯具种类
2. 家居照明方式

#### 七、人体工程学 / 038

1. 人体工程学的含义
2. 人体工程学在室内设计中的应用
3. 人体尺度

## 041

### 第二章 室内空间界面设计

#### 一、墙面造型设计 / 042

1. 墙面装饰材料类型
2. 墙面软装设计技巧
3. 不同家居风格的墙面设计

#### 二、地面设计技巧 / 054

1. 地面设计的常见材料
2. 瓷砖地面拼花设计原则
3. 不同家居风格的地面设计

#### 三、顶面的规划设计 / 064

1. 常见吊顶类型及适用风格
2. 吊顶设计应注意的问题

#### 四、隔断的运用法则 / 070

1. 隔断的作用
2. 常见隔断类型及适用空间
3. 不同户型的分隔设计要点

081

## 第三章 客厅空间设计

### 一、客厅的功能与家具 / 082

1. 客厅的功能分区
2. 客厅的家具与尺寸
3. 客厅的平面布局
4. 客厅家具的摆放要点

### 二、客厅的软装搭配 / 088

1. 客厅家具、布艺的搭配
2. 客厅饰品的搭配

### 三、客厅的照明设计 / 092

1. 常见的客厅照明设计
2. 客厅照明设计技巧

097

## 第四章 餐厅空间设计

### 一、餐厅的功能与家具 / 098

1. 餐厅的功能分区
2. 餐厅的家具与尺寸
3. 餐厅的平面布局
4. 餐厅家具的摆放要点

### 二、餐厅的软装搭配 / 102

1. 餐厅家具、布艺的搭配
2. 餐厅饰品的搭配

### 三、餐厅的照明设计 / 106

1. 常见的餐厅照明设计
2. 餐厅照明设计技巧

109

## 第五章 卧室空间设计

### 一、卧室的功能与类别 / 110

1. 卧室的功能分区
2. 卧室的类别及设计要点

### 二、卧室的家具与布局 / 118

1. 常见卧室的家具与尺寸
2. 不同类型卧室的平面布局

### 三、卧室的软装设计与照明 / 122

1. 卧室家具、布艺的搭配
2. 卧室饰品的搭配
3. 卧室的照明设计

### 四、衣帽间设计 / 126

1. 衣帽间的类型
2. 不同人群的衣帽间设计
3. 衣柜的内部尺寸标准

131

## 第六章 书房空间设计

### 一、书房的功能与家具 / 132

1. 书房的功能
2. 书房的设计要点
3. 书房的家具与尺寸
4. 书房的平面布局

### 二、书房的软装与照明 / 138

1. 书房家具、布艺的搭配
2. 书房饰品的搭配
3. 书房照明设计

143

## 第七章 厨房空间设计

### 一、厨房的功能和设计要素 / 144

1. 厨房的功能
2. 厨房的类别
3. 厨房的设计要素与尺度

### 二、厨房的规划与布局 / 150

1. 厨房的规划原则
2. 厨房的平面布局

### 三、厨房的装饰与照明 / 156

1. 厨房装饰设计技巧
2. 厨房照明设计

161

## 第八章 卫浴空间设计

### 一、卫浴间的功能和设计要素 / 162

1. 卫浴间的功能
2. 卫浴间的分类
3. 卫浴间的设计要素及尺度

### 二、卫浴间的规划与布局 / 168

1. 卫浴间的平面布局
2. 卫浴间的布局技巧
3. 卫浴通风设计的方式

### 三、卫浴间的装饰与照明 / 174

1. 卫浴间的装饰设计技巧
2. 卫浴间的照明设计

177

## 第九章 玄关空间设计

### 一、玄关的功能和类型 / 178

1. 玄关的功能
2. 玄关柜的功能与类别
3. 玄关的布局技巧

### 二、玄关的装饰与照明 / 186

1. 玄关的装饰设计技巧
2. 玄关的照明设计

191

## 第十章 楼梯与过道空间设计

### 一、楼梯设计 / 192

1. 楼梯的功能及作用
2. 楼梯的材料
3. 楼梯设计的尺度与规范
4. 楼梯的形式与特点
5. 楼梯的搭配要点

### 二、过道空间设计 / 202

1. 过道的功能及注意事项
2. 过道装饰设计
3. 过道灯光与色彩设计

209

## 第十一章 阳台空间设计

### 一、阳台的功能和类别 / 210

1. 阳台的功能
2. 阳台的类别

### 二、阳台的多功能设计 / 212

1. 阳台的设计要点
2. 阳台的设计形式





# 室内空间设计基础

# 第一章

了解室内空间设计的定义、原则、流程  
以及与相关环境的关系。  
能够为设计打下扎实的理论基础。



扫码查看本章课件



# 一、认识室内空间设计

**学习目标** 初步了解室内设计。

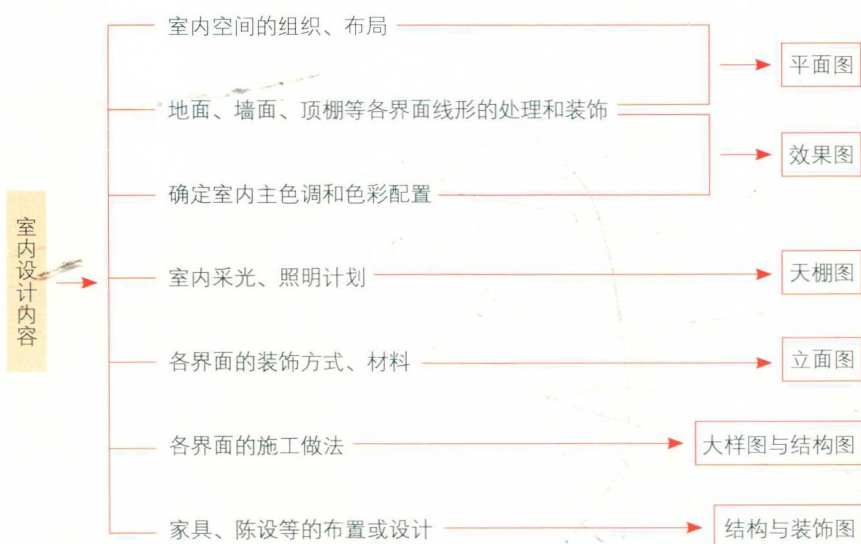
**学习重点** 熟悉设计所包含的内容和要点。

## 1 室内空间设计的含义

室内空间承载着人们起居、进食、休息、家庭娱乐与活动等日常生活功能，与人们密切相关。因此，室内空间设计看似寻常，但又因为针对不同类型的家庭，以及各个家庭在不同时期的不同需求，有着千变万化的空间布局与装饰风格。

目前的室内空间设计，是在当前建筑设计的基础上，根据每个家庭的具体诉求，对原始的毛坯房或二手房，进行详细而深入的二次设计，进一步完善与日常生活有关的功能空间，根据每个家庭的文化品位、性格特征与喜好，做出符合其需要的设计，赋予居住者愉悦的，便于生活、工作、学习的理想居住环境。

## 2 室内空间设计所包含的内容



### 3 室内空间设计的原则与布局

#### (1) 室内空间设计的原则

室内空间设计要体现“以人为本”的设计理念，针对不同家庭人口构成、职业性质、文化生活、业余爱好和个人生活习惯等特点，设计独具特色和个性的居家环境。具体设计时应遵循“安全、健康、适用、美观”的原则。

● **安全**：是指任何装修和装饰绝不能给居住者留下安全隐患。如对承重结构的损坏可能导致结构坍塌，没有分隔防范的开敞式煤气厨房可能导致煤气中毒；电气线路的不规范连接可能引发火灾等。

● **适用**：是指空间的使用者感到舒适、便捷。确切地讲，又包含以下几方面的内容：功能布局的合理。如公共活动区域和私密空间在位置上做到动与静分区、内与外关系明确；装饰用材恰当。应解决好保温、隔热、隔声等问题；设施配置适用、合理等。

● **健康**：是指室内装饰装修都应有利于人们的身心健康。装饰材料的污染，室内通风不畅，刺眼或昏暗的照明，过多的色彩，杂乱的陈设，都容易造成居住者的不适。

● **美观**：是指室内设计的整体效果在风格、文化、品位、气质等方面引起的视觉的愉悦感。

#### (2) 室内空间的功能布局

室内空间按功能可分为以下几个部分。



#### 思考与巩固

1. 室内空间设计应遵循哪些原则？
2. 室内空间大致分为哪些部分？



## 二、室内空间设计的基本流程

**学习目标** 本小节重点讲解室内空间设计的流程和注意要点。

**学习重点** 了解现场勘探和测量应注意的细节。

现场勘探与测量

与业主沟通、规划平面布局

施工图设计

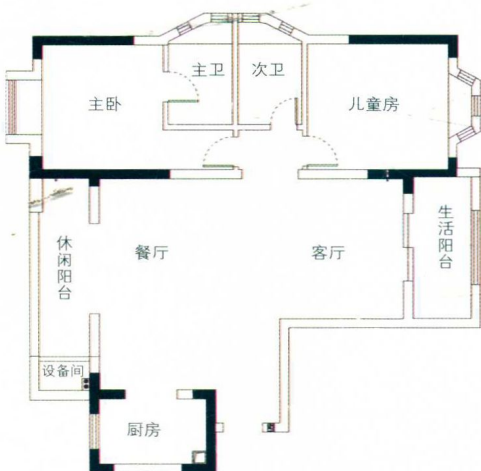
设计实施

### 1 现场勘探与测量

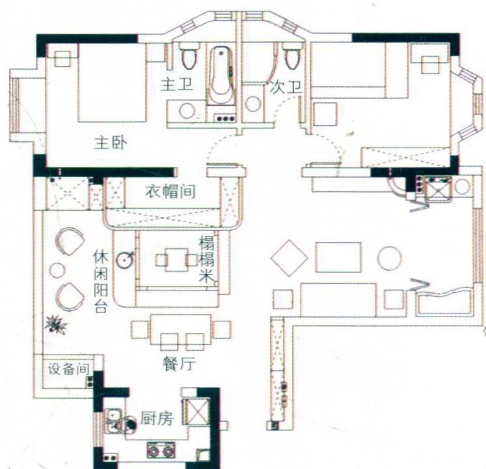
设计的第一步，必须到现场测量，对空间有充分的了解和掌握，测量准确的平面、立面的尺寸数据。明确整个空间的结构受力情况、原有的排水系统、电力系统、燃气系统以及详细的通风采光情况，整理成图纸，作为后期设计的基础。

### 2 与业主沟通、规划平面布局

了解业主相关资料，如家庭人口、年龄、性别，每间房屋的使用要求、个人爱好、生活习惯等；准备添置设备的品牌、型号、规格和颜色等；插座、开关、电视机、音响、电话等日后摆放的位置等；想要留用原有家具的尺寸、材料、款式、颜色等；家庭主妇的身高、她所喜欢的颜色等；屋主特别喜欢的造型、布置、颜色、格调等；将来准备选择的家具的样式、大小；业主的预计投资；业主有没有需特殊处理的地方等。



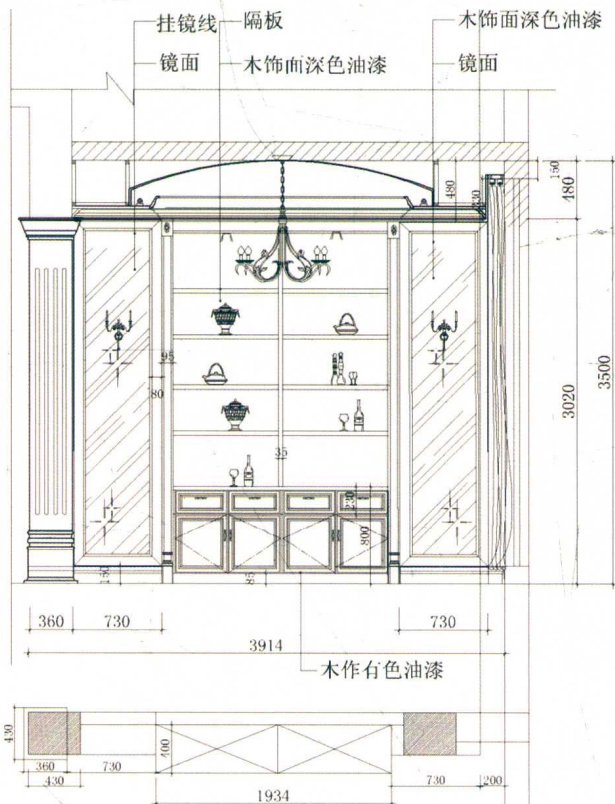
原始结构图



平面布置图

### 3 施工图设计

方案全部确定后,可以将平面图深化,根据确定的空间布局和详细效果,将方案细化成完整的施工图纸。施工图纸包括:平面图、地面铺装图、天花吊顶图、各个空间的立面图及剖面图、水路图、电路图、空调图等。然后对即将施工的各个工种进行全面控制与指导。编制施工说明和详细的造价预算。



餐厅立面图

### 4 设计实施

住宅设计相对于公共空间或办公空间来说,面积相对较小,但基本上所有的工种都会涉及,且彼此之间的配合程度要求很高,所以要求设计师、施工监理、施工队和业主共同配合,密切监督施工现场,以达到最佳的施工效果。

#### 思考与巩固

1. 做平面布局前应向业主了解哪些情况?
2. 施工图纸包含哪些内容?



### 三、室内空间的动线分析

**学习目标** 了解室内空间动线的含义和划分技巧。

**学习重点** 掌握家务动线、居住动线、访客动线的设计方法。

#### 1 室内空间动线的含义

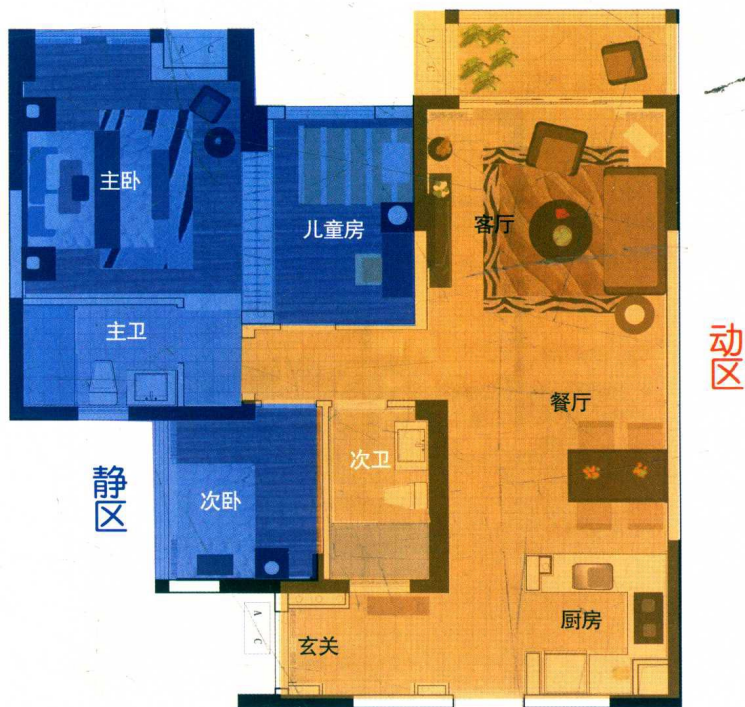
室内空间的动线是指人们在住宅中的活动线路，它根据人的行为习惯和生活方式把空间组织起来。室内空间的动线会直接影响居住者的生活方式，合理的动线设计符合日常的生活习惯，可以让进到房间的人在移动时感到舒服，并且，动线应尽可能地简洁，从一点到另一点，要避免费时低效的活动。通常不合理的动线会很长、很绕，往往需要原路返回或交叉，不仅浪费空间，还会影响其他家庭成员的活动。

#### 2 室内空间的动线划分

室内空间的动线可以分为主动线和次动线，主动线是所有的功能区的行走路线，比如从客厅到厨房、从大门到客厅、从客厅到卧室，也就是在房子里常走的路线。而次动线则是在各功能区内部活动的路线，比如在厨房内部、在卧室内部、在书房内部等。一般主动线包括家务动线、居住动线、访客动线，代表着不同角色的家庭成员在同一空间不同时间下的行动路线。也是室内空间的主要设计对象。

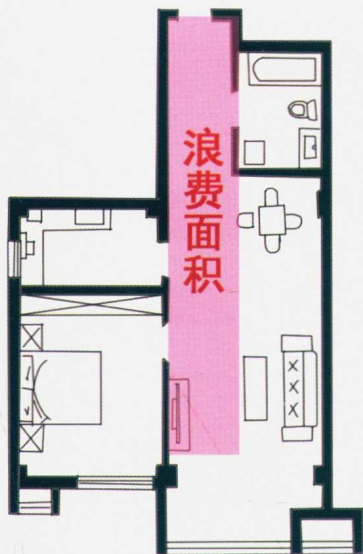


**动线较好的户型。**一般从入户门进客厅、卧室、厨房的三条条线不会交叉。而且做到动静分离，互不干扰。





**动线较差的户型。**如进厨房要穿过客厅，进主卧要穿过客厅，客厅变成公共走廊，而且非常浪费面积；厨房布置在户型深区，卫浴间距离主卧太远，或正对入口玄关处，让人一进门就会闻到异味等。



### (1) 家务动线

家务动线是在家务劳动中形成的移动路线，一般包括做饭、洗晒衣物和打扫，涉及的空间主要集中在厨房、卫浴间和生活阳台。家务动线在三条动线中用得最多，也最繁琐，一定要注意顺序的合理安排，设计要尽量简洁，否则会让家务劳动的过程变得更辛苦。



## (2) 居住动线

居住动线就是家庭成员日常移动的路线，主要涉及书房、衣帽间、卧室、卫浴间等，要尽量便利、私密。即使家里有客人在，家庭成员也能很自在地在自己的空间活动。大多数户型的阳台，需要通过客厅到达，家庭成员在家时也会时常出入客厅，访客来访同样会在客厅形成动线，因此，不要把客厅放在房子的居住动线轨迹上。

## (3) 访客动线

访客动线就是客人的活动路线，主要涉及门厅、客厅、餐厅、公共卫浴间等区域，要尽量避免与家庭成员的休息空间相交，以免影响他人工作或休息。

看下面这个户型，客人能很方便地找到卫浴间，在客厅里活动对家庭成员进出卧室都没有影响。整体看来，动区与静区不交叉，是户型动线关系的基本原则，也是户型动线良好的标志。



### 思考与巩固

1. 什么是室内空间的动线？
2. 家务动线主要设计哪些区域？设计时应注意哪些问题？



## 四、室内空间的风格

### 学习目标

本小节重点讲解室内空间家居风格的类别、特征和选定技巧。

### 学习重点

掌握不同家居风格的设计要点。

### 1 确定家居风格的方法

#### (1) 根据业主感觉选风格

业主可以通过查看众多的装修风格图片的方法，选择喜欢的装修风格，这时不要过多地考虑房屋类型、面积、经济等情况，这一步就是找感觉，之后再考虑下一步。但是业主还是需要尊重家里人的想法，把想要的装修风格拿来让家人参考，争取选到大家都满意的风格。



简约、北欧风格的家具



欧式风格家具

#### (2) 根据材料来选风格

现在的许多建筑材料中，有些合适的材料用于家装时，自然就会形成一种风格，所以业主也可以到建材市场去看看有没有让中意的材料，这也是找装修风格的一种途径。

#### (3) 业主根据想法让设计师设计风格

业主可以把想法与设计师沟通，让设计师设计出装修风格，这是大部分家装业主常常会选择的方式。但这样的沟通不是一天两天就能说清的，需要花上一定的时间把自己的想法与设计师进行沟通、协商，从而得到设计图。