

臺海文獻匯刊

主 名譽主編
編 蕭慶偉

陳支平 林曉峰
鄧文金 施榆生

24



廈門大學出版社
XIAMEN UNIVERSITY PRESS

國家一級出版社
全國百佳圖書出版單位

第七期

目 要

吳光雲閣浮題

名譽主編 陳支平 林曉峰
主 編 蕭慶偉 鄧文金 施榆生

二十三年季秋稿

大岳詩草補遺
丁汝德署

大岳詩草補遺

臺海文獻匯刊

鍊梅老子自題

六肚皮集

三堂藏板



策劃編輯單位

閩南師範大學閩南文化研究院

廈門大學兩岸關係和平發展協同創新中心



新聞出版改革發展項目

福建省社會科學規劃重大項目（項目編號2014Z001）成果

自版

期五第卷一第

臺灣銀行季刊
第四卷第一期

要目

論臺灣環境與教育
國民教育與我見
青年之精神修養
加國先民之調查方法

土地
人口

白月讀



海外番夷錄



臺灣省糖業試驗
研究彙報

REPORT
OF THE
TAIWAN SUGAR EXPERIMENT STATION

號刊創

青年
臺灣

THE CHOW HING EXPERIMENT STATION
KAPLAN TA-GAN GUBA

印編部黨總台屬直黨民國國中

灌園詩著

林獻堂 著

附：櫟社沿革志略

櫟社四十年沿革志略

《灌園詩著》，林獻堂著。林獻堂，名大椿，一名朝琛，字獻堂，號灌園，臺中霧峰人。少習經史，乙未割臺，避難泉州，未幾歸。年二十一，任霧峰區長，后任彰化銀行董事。致力於抗日民族運動，先后被推為臺灣議會設置請願運動及臺灣文化協會主持人。光復后，歷任省參議員、彰化銀行董事長、臺灣省通志館館長。民國四十五年卒。

林獻堂為臺中櫟社核心人物，該社是日據時期臺灣最富盛名的詩社之一，與臺北瀛社、臺南南社合稱「臺灣三大詩社」；不論就成員素質或創作成績來看，櫟社均可說帶領一時風騷的重要詩人團體。而櫟社成員的核心人物包括林獻堂、林幼春等人，亦為日據時期文化抗日運動的領導者，并先后創辦《臺灣文藝叢志》、《臺灣民報》、《臺灣新民報》等重要刊物。

灌園詩著

全一冊

林獻堂先生紀念集 卷一

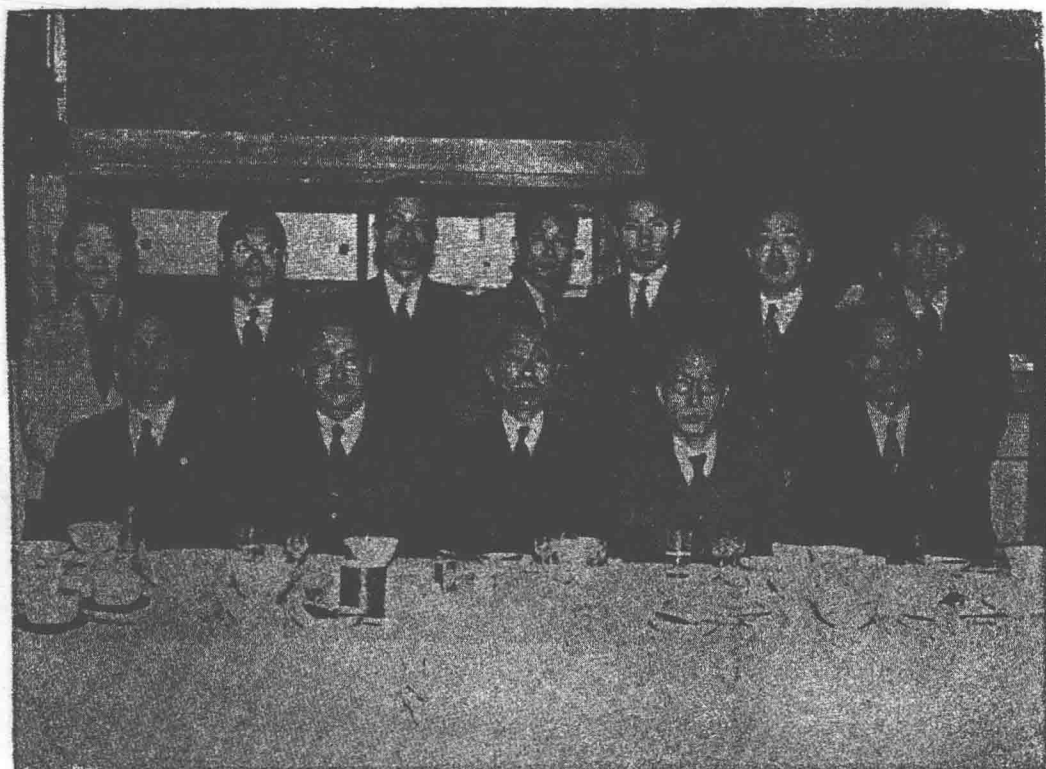
讚

著

詩集



楊水心夫人遺像



（宅氏培子揚谷四京東於秋年九十二國民）影合會例次六第會友詩東留



影留時羅強遊友詩東留偕生先堂獻林

(一之勝名根箱爲羅強春年九十二國民在寺)



（月一十年十三國民）影合時壽祝堂獻林為人同社標

林獻堂先生手書詩稿之一 (民國三十七年)

車中看月

中秋後一日由彰化歸來

雅會赴潢溪 清光水月齊
車徑沙岸北 人在鉄橋西
佳句吟陶謝 疎狂讓阮嵇
嫦娥相伴久 秋色轉清淒

灌園

少奇夫妻同遊覽諸名勝到東吟詠
以詩見示賦此答之

白雪遙臨日未西

梅花香裏誦頻携

怪來詩思清無敵

相伴遊山有愛妻

灌園未定稿

林蕪生先生書詩稿之二 (民國四十四年)

林獻堂先生手書詩稿之三

(此詩係先生最後作品)

嗚猶兒

萬里重洋靈耗傳
如崩巨炮擊危巔
九原相待無多日
先乃双親覓一椽

林獻堂先生紀念集

卷二 遺著

海上唱和集目錄

自序	一
題詞	一
九月二十六日頹頹折足得鶴亭老兄寄懷之作賦此奉和	二
懷襟社死病諸友寄鶴亭了庵二詞兄	二
病中酬虛谷見贈	二
依翁以贈芬芬詩數十首見示賦此慰之	二
和春懷醫師寄懷之作	二
十二月二十五日	二
和少奇寄懷之作	二
除夕感懷(己卯)	二
元旦(庚辰)	三
一月三日適為負傷百日賦此自慰	三

春日偶感	三
和慈白姊文寄懷之作	三
和元煌老弟見寄	三
感懷	三
步跋庵石圍牆竹林精舍落成感懷原韻二首	三
和春懷銘宣柏梁錦波春日菜園訪梅見寄	三
次若泉拙句偶成原韻	三
步少奇除夕感懷原韻	四
和可軒見寄	四
和渭雄寄懷之作	四
和雲鵬內弟寄懷	四
和南都寄懷之作	四
步落伍生萬年枕工場失火原韻	四

和聽春寄懷.....四

步若乘車家春遊關子嶺原韻.....五

和秋遠寄懷之作.....五

內子率雲龍由墨來京看余傷足.....五

熱海.....五

步小魯表弟寄懷原韻.....六

和得中老弟.....六

次友芬見寄原韻.....六

庚辰三月折足痊癒諸親友為開祝賀會賦此道謝.....六

重遊熱海.....六

鱷園.....七

同內子及攀龍雲龍兩兒上野觀櫻有感.....七

送內子及雲兒歸臺.....七

次少鶴原韻.....七

次虛谷原韻.....七

次文芳原韻.....七

步鐵骨生原韻.....七

同天成少奇漢忠受茂源虛谷文芳之招偕遊箱根.....八

強羅.....八

觀光旅館.....八

宮之下懷太岳.....八

早雲山.....八

頓狂樓.....八

歸途.....八

靜和園看牡丹.....八

遊豐島園雜詠.....八

訪黃女士不遇.....九

贈賴黃二女士.....九

步植亭親家見贈原韻.....九

詩人名鑑題詞.....九

外苑觀月.....九

鶴亭老兄因思成夢深感相念之切謹次原韻奉和.....九

和景南見贈之作.....九

示留東詩友會諸親友.....九

遊哲學堂.....九

步玉民寄懷原韻.....一〇

步若親樓寓原韻	○
次小堂表弟招飲原韻	○
聽蟬	○
次竹軒夏日過訪原韻	○
步翠竹自嘲原韻	○
步鶴亭社長兄示原韻	○
次鶴亭社長戲社友零落戲作原韻	○
和若飛老弟寄懷之作	○
步朝宗宗兄寄懷原韻	○
步負人寄懷原韻	○
步蘊白姊丈夏日寄懷原韻	○
九月十五日送惠美晴美二女孫出京	○
步玉廉寄懷原韻	○
步晚村判事見邀原韻	○
步陳琅絕句原韻	○
放紙鷞	○
庚辰九月二十六日負傷一週年感賦	○

次竹修詞兄寄懷用玉廉原韻(十月三日)	三
兩學庵雜詠	三
喜馬拉耶杉	三
櫻花	三
踮躅	三
蕃檎	三
古梅	三
石榴	三
海棠	三
桂花	三
書齋	三
菊花	四
桃	四
枇杷	四
山茶花	四
木蓮	四
玉燕	四
白貓	四