

清镇市志

QING ZHEN SHI ZHI

(1978—2010)

(上册)

清镇市地方志编纂委员会办公室 编

 云南出版集团

 云南人民出版社

清镇市志

QING ZHEN SHI ZHI

(1978—2010)

(上册)

清镇市地方志编纂委员会办公室 编



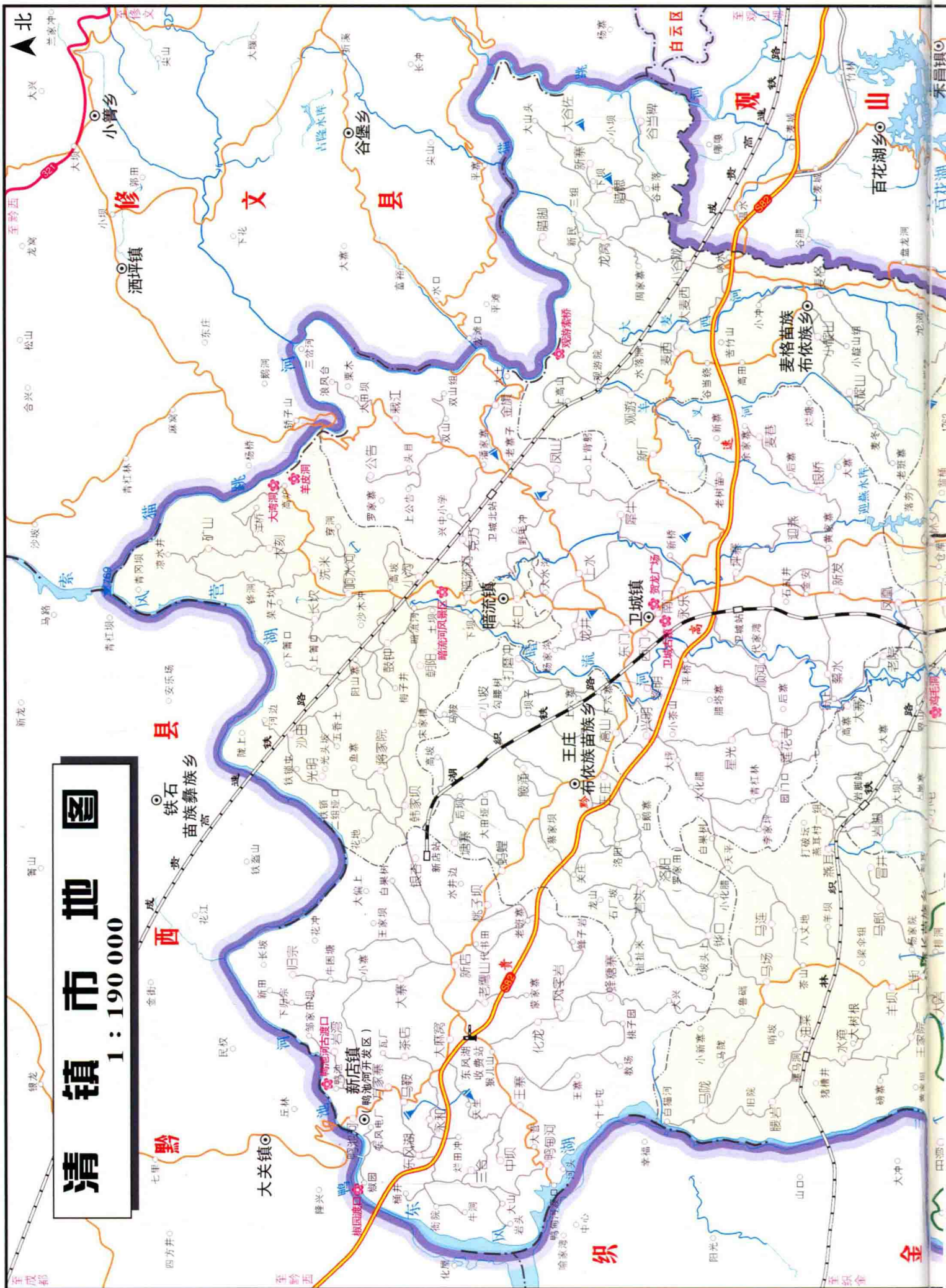
云南出版集团



云南人民出版社

清镇市地图

1 : 190 000



黔西

修文

织金

大方

金沙

观山

白云

百花湖

小箐

谷堡

酒坪

铁石苗族彝族乡

王庄苗族乡

麦格苗族布依族乡

鸭池河风景区

鸭池湖

羊皮洞

鸭池河

鸭池湖

鸭池湖

鸭池湖

鸭池湖

鸭池湖

鸭池湖

鸭池湖

鸭池湖

鸭池湖

鸭池湖

鸭池湖

鸭池湖

鸭池湖

鸭池湖

鸭池湖

鸭池湖

鸭池湖

鸭池湖

鸭池湖

鸭池湖

鸭池湖

鸭池湖

鸭池湖

鸭池湖

鸭池湖

鸭池湖

鸭池湖

鸭池湖

鸭池湖

鸭池湖

鸭池湖

鸭池湖

鸭池湖

鸭池湖

鸭池湖

鸭池湖

鸭池湖

鸭池湖

鸭池湖

鸭池湖

鸭池湖

鸭池湖

鸭池湖

鸭池湖

鸭池湖

鸭池湖

鸭池湖

鸭池湖

鸭池湖

鸭池湖

鸭池湖

鸭池湖

鸭池湖

鸭池湖

鸭池湖

鸭池湖

鸭池湖

鸭池湖

鸭池湖

鸭池湖

鸭池湖

鸭池湖

鸭池湖

鸭池湖

鸭池湖

鸭池湖

鸭池湖

鸭池湖

鸭池湖

鸭池湖

鸭池湖

鸭池湖

鸭池湖

鸭池湖

鸭池湖

鸭池湖

鸭池湖

鸭池湖

鸭池湖

鸭池湖

鸭池湖

鸭池湖

鸭池湖

鸭池湖

鸭池湖

鸭池湖

鸭池湖

鸭池湖

鸭池湖

鸭池湖

鸭池湖

鸭池湖

鸭池湖

鸭池湖

鸭池湖

鸭池湖

鸭池湖

鸭池湖

鸭池湖

鸭池湖

鸭池湖

鸭池湖

鸭池湖

鸭池湖

鸭池湖

鸭池湖

鸭池湖

鸭池湖

鸭池湖

鸭池湖

鸭池湖

鸭池湖

鸭池湖

鸭池湖

鸭池湖

鸭池湖

鸭池湖

鸭池湖

鸭池湖

鸭池湖

鸭池湖

鸭池湖

鸭池湖

鸭池湖

鸭池湖

鸭池湖

鸭池湖

鸭池湖

鸭池湖

鸭池湖

鸭池湖

鸭池湖

鸭池湖

鸭池湖

鸭池湖

鸭池湖

鸭池湖

鸭池湖

鸭池湖

鸭池湖

鸭池湖

鸭池湖

鸭池湖

鸭池湖

鸭池湖

鸭池湖

鸭池湖

鸭池湖

鸭池湖

鸭池湖

鸭池湖

鸭池湖

鸭池湖

鸭池湖

鸭池湖

鸭池湖

鸭池湖

鸭池湖

鸭池湖

鸭池湖

鸭池湖

鸭池湖

鸭池湖

鸭池湖

鸭池湖

鸭池湖

鸭池湖

鸭池湖

鸭池湖

鸭池湖

鸭池湖

鸭池湖

鸭池湖

鸭池湖

鸭池湖

鸭池湖

鸭池湖

鸭池湖

鸭池湖

鸭池湖

鸭池湖

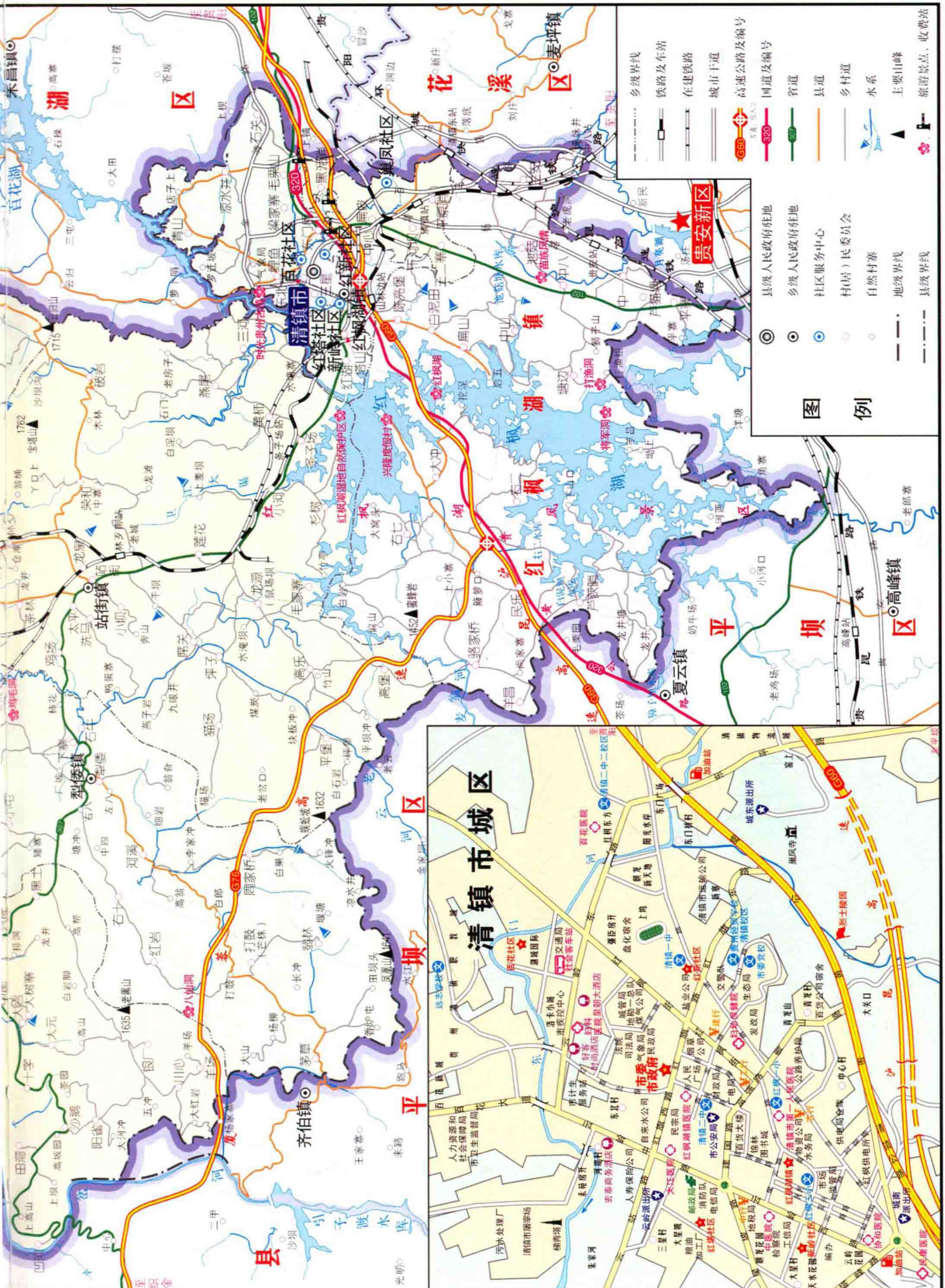
鸭池湖

鸭池湖

鸭池湖

鸭池湖

鸭池湖

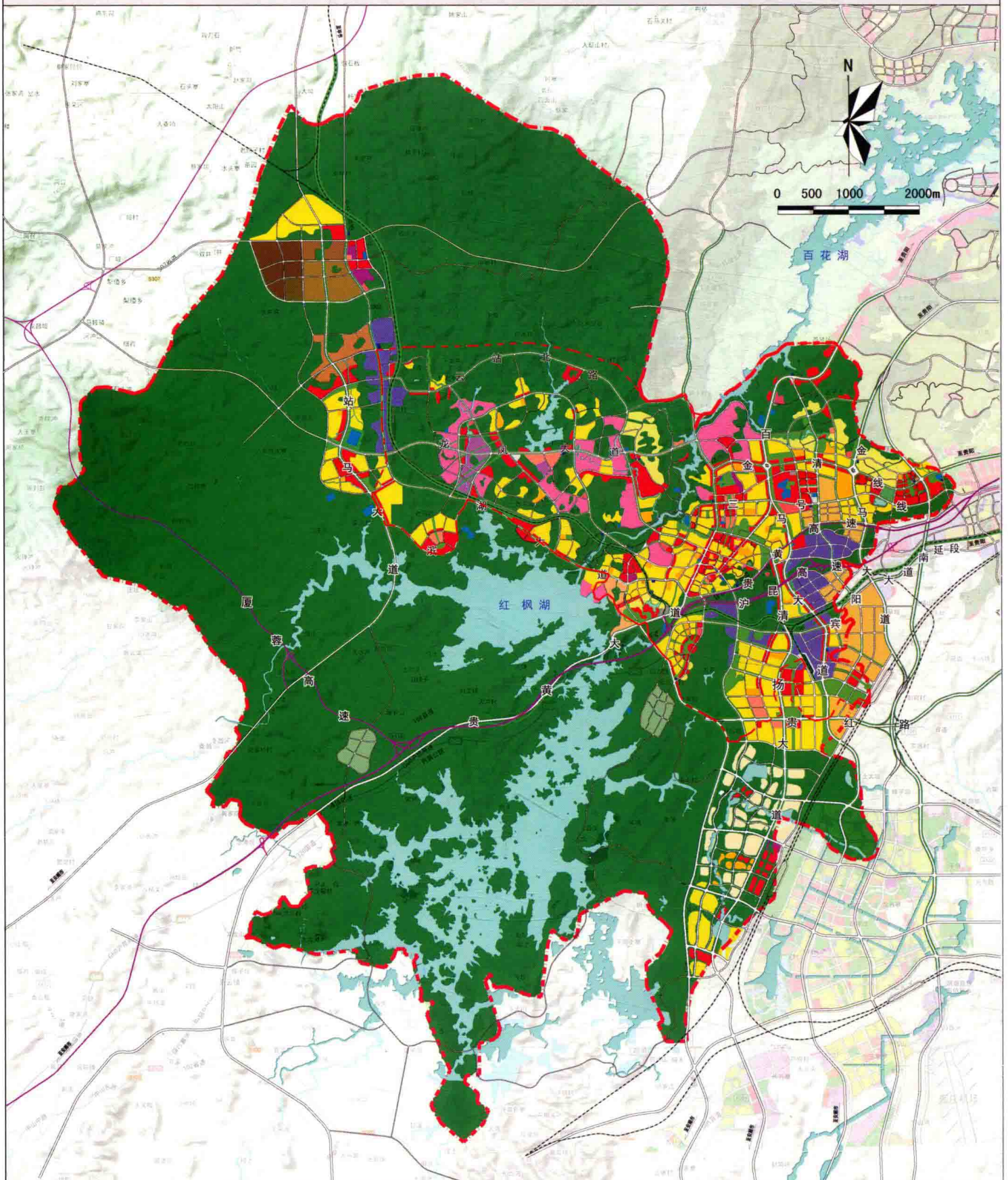


图例

	乡级界线		县级政府驻地
	铁路及车站		乡级人民政府驻地
	在建铁路		社区服务中心
	城市干道		村(居)民委员会
	高速公路及编号		自然村寨
	国道及编号		地县级界线
	省道		县级界线
	县道		主要山峰
	乡村道		旅游景点、收费站
	水系		



清镇市城市总体规划图

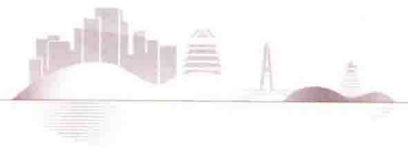


图例

- | | | | | | | |
|--------|----------|--------|------------|--------|--------|----------|
| 一类居住用地 | 中等专业学校用地 | 文物古迹用地 | 公共设施营业网点用地 | 交通枢纽用地 | 广场用地 | 风景名胜区用地 |
| 二类居住用地 | 中小学用地 | 宗教用地 | 一类工业用地 | 交通场站用地 | 村庄建设用地 | 备用地 |
| 行政办公用地 | 体育用地 | 商业用地 | 二类工业用地 | 公用设施用地 | 特殊用地 | 风景名胜区范围线 |
| 文化设施用地 | 医疗卫生用地 | 商务用地 | 三类工业用地 | 公园绿地 | 水域 | 中心城区范围线 |
| 教育科研用地 | 社会福利用地 | 娱乐康体用地 | 一类物流仓储用地 | 防护绿地 | 农林用地 | 规划区范围线 |

高原明珠





湖城清镇

——清镇市城区新貌





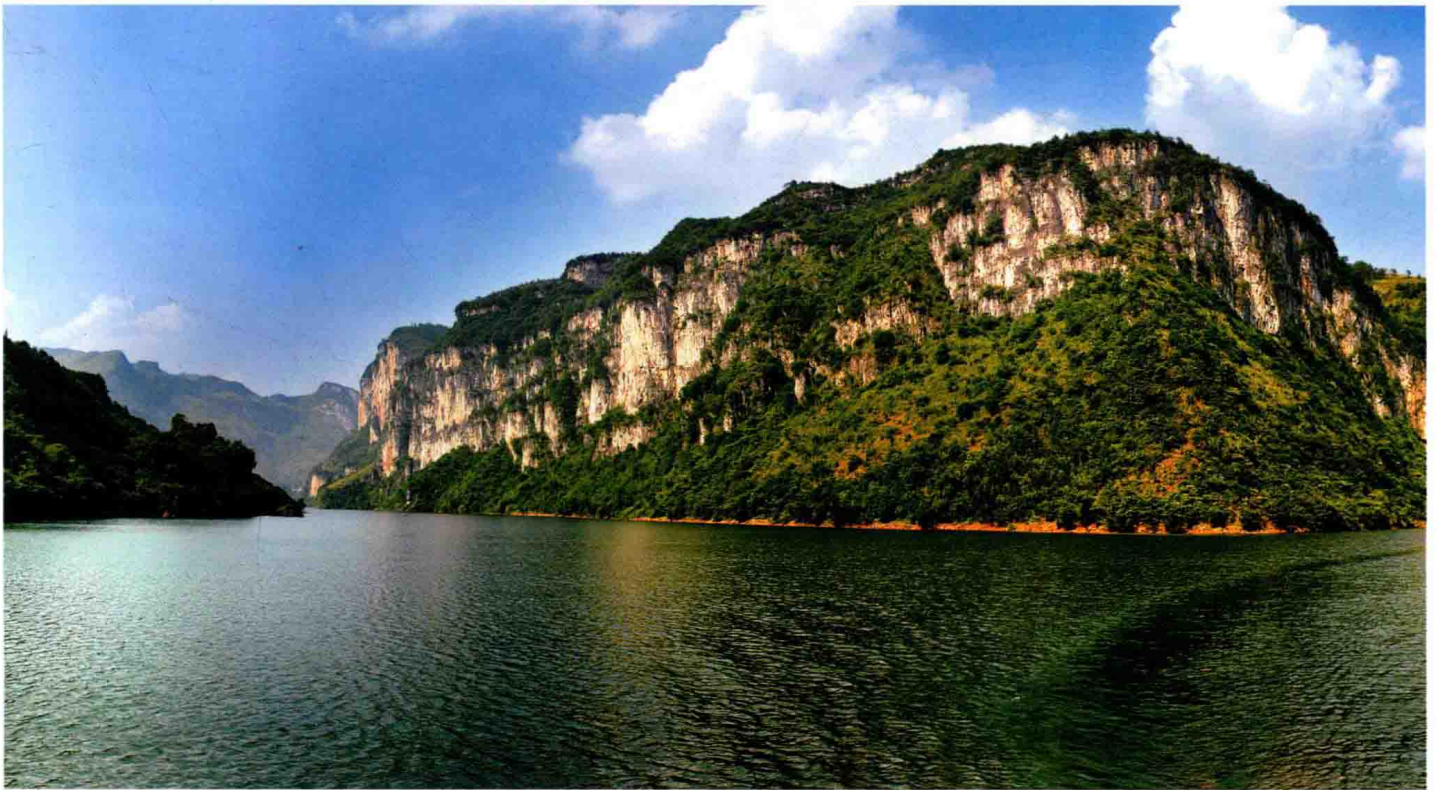
国家重点风景名胜区红枫湖（2010年摄）



省级风景名胜区百花湖（2006年摄）



东风湖（2004年摄）



索风营湖（2010年摄）





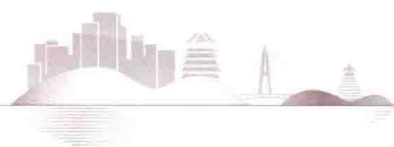
暗流河顺河段（2008年摄）



猫跳河（2008年摄）



鸭池河（2006年摄）



1992年12月8日清镇市成立庆祝大会



2003年青龙街道办事处挂牌仪式



2007年新店镇行政中心搬迁庆典



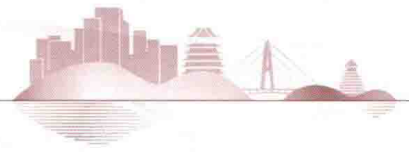
G60沪昆高速 (2008年摄)



公路干道庙儿山交汇处 (2010年摄)



在建中的林歹—织金铁路清镇段 (2010年摄)



2004年建成的红枫湖大桥



1996年建成的姬昌桥



鸭池河大桥（2010年摄）



1984年城区建国路



2010年城区一角

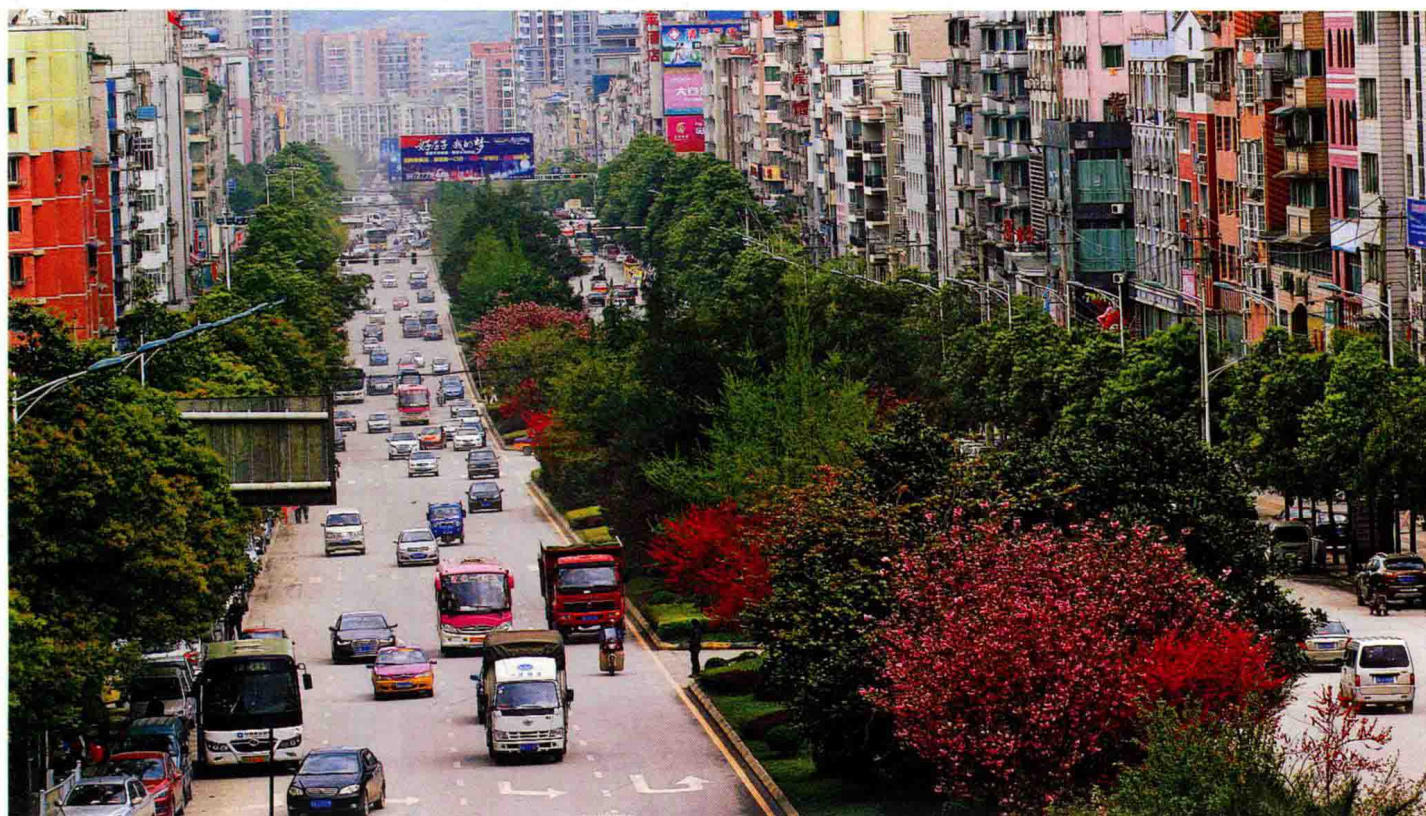
城区建设



城区红枫大街（2010年摄）



建设中的百花新城（2009年摄）



城区云岭大街（2010摄）



2008年红枫湖蓝藻泛滥情况



治理后的红枫湖一角（2010年摄）



2007年受污染的东门河



治理后的东门河（2010年摄）