

# THE STANDARD FASHION DESIGN COLOUR HANDBOOK

## 服装设计师专业配色色谱

# FASHION DESIGN 服装时尚配色2400例

# COLOUR HANDBOOK

创意策划: W.HY雪儿创作室(U.K.)

主编: 朱琳珺

配色顾问: [英]温妮菲德

(WINIFRED.WEI)



化学工业出版社



THE STANDARD FASHION DESIGN COLOUR HANDBOOK  
服装设计师专业配色色谱

FASHION DESIGN 服装时尚配色2400例

COLOUR HANDBOOK

创意策划: W.HY雪儿创作室(U.K.)  
主编: 朱琳璐  
配色顾问: [英]温妮菲德  
(WINIFRED.WEI)



化学工业出版社

· 北京 ·

图书在版编目 (CIP) 数据

服装时尚配色 2400 例: 服装设计师专业配色色谱/  
朱琳珺主编. —北京: 化学工业出版社, 2009. 2  
ISBN 978-7-122-04673-4

I. 服… II. 朱… III. 服装-配色-图谱  
IV. TS941.11-64

中国版本图书馆 CIP 数据核字 (2009) 第 009314 号

---

责任编辑: 李彦玲

装帧设计: 雪 儿 韩 飞

---

出版发行: 化学工业出版社 (北京市东城区青年湖南街 13 号 邮政编码 100011)

印 装: 北京华联印刷有限公司

880mm×1230mm 1/32 印张 8 2009 年 4 月北京第 1 版第 1 次印刷

---

购书咨询: 010-64518888 (传真: 010-64519686) 售后服务: 010-64518899

网 址: <http://www.cip.com.cn>

凡购买本书, 如有缺损质量问题, 本社销售中心负责调换。

---

定 价: 59.00 元

版权所有 违者必究



今时今日，几乎所有的设计都离不开计算机辅助设计，而设计中显示屏的RGB色彩表现，如果缺少标准色彩CMYK数据的色标定位，就无法保证终极色彩的还原，与电脑显示屏上所表现的色彩出入甚大，最终使得设计师的心血付之东流。

解决的最好方法，就是拥有一本设计师为实现用户的要求，去表现特定设计作品的特质，而让用户在视觉与色彩配色相遇的一刹那，认可你的作品，使用户在那温柔、甜蜜，或庄重的色彩光环下，接受你所传递的色彩印象信息，能够“说话”的服装标准配色色谱。

服装设计师专业配色色谱《服装时尚配色2400例》主要由时装搭配配色、裙装搭配配色、套装搭配配色、闲装搭配配色、晚装搭配配色、内装搭配配色等部分组成。另外“服装配色物语”，通过大量资料的编辑选择，为读者提供了一些有益的色彩和服装配色物语信息。

通过100%蓝(Cyan)、红(Magenta)、黄(Yellow)与黑网的色彩搭配和有序色彩浓度递增，组成拥有2400组(7200种)标色的服装设计师专业配色色谱《服装时尚配色2400例》，其中时装搭配配色384组，包含时尚、风度、流行、亮采1152种标色；裙装搭配配色384组，包含飘逸、华丽、柔美、风格1152种标色；套装搭配配色384组，包含庄重、典雅、传统、概念1152种标色；闲装搭配配色384组，包含休闲、随意、简约、清新1152种标色；晚装搭配配色384组，包含瑞丽、魅力、迷情、甜美1152种标色；内装搭配配色480组，包含个性、私密、情趣、优雅1440种标色，以及服装主题配色·选色方案200例。

服装设计师专业配色色谱《服装时尚配色2400例》的编写目的，无疑是为服装设计师和服装设计院校师生提供一个服装色彩设计配色标准，不再为色彩的显示错位、用户的交流所烦恼。

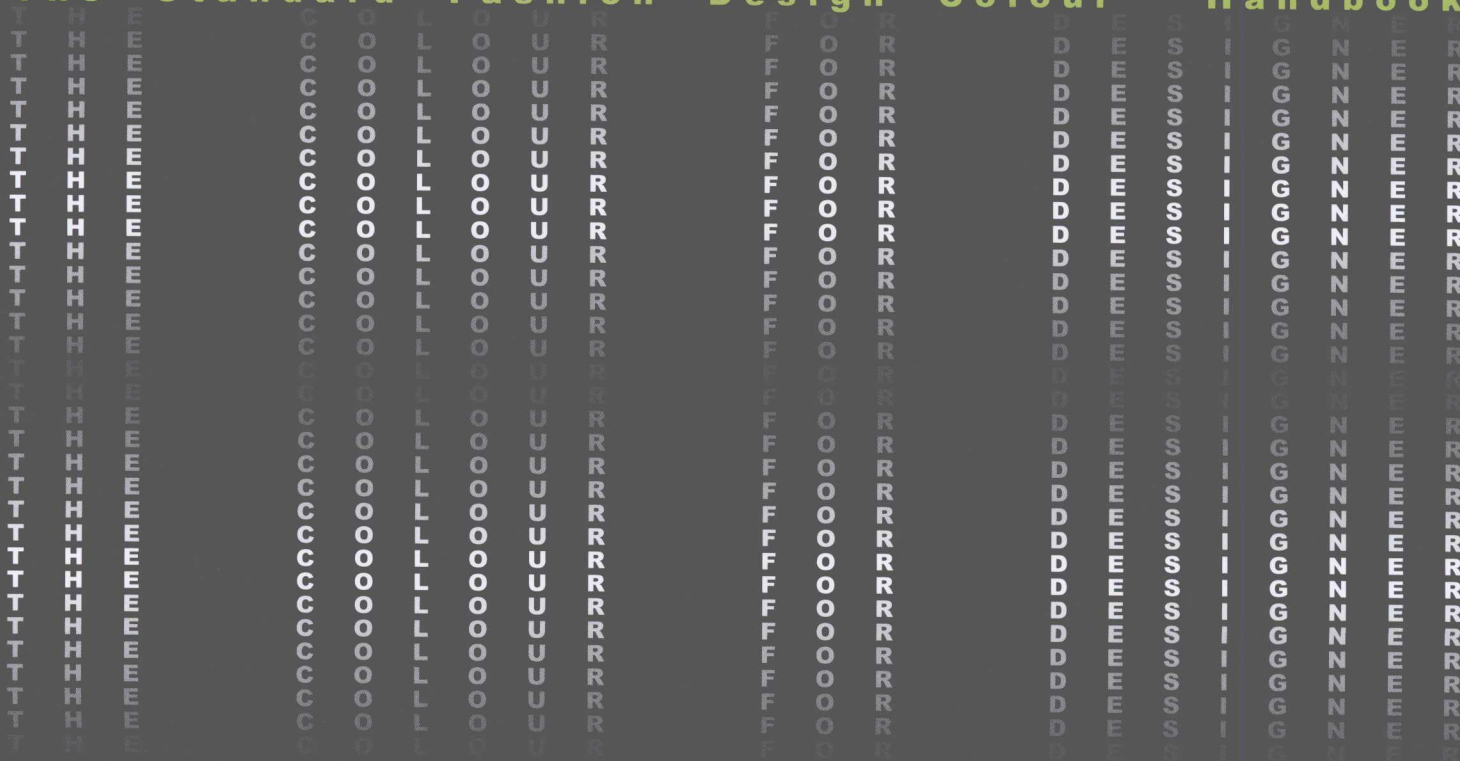
但愿编者的意愿，能够成为设计师和所有此色谱需求者的心愿。

编者

2009年2月於伦敦

# C O L O U R

The Standard Fashion Design Colour Handbook



The Standard Fashion Design Colour Handbook

# THE COLOUR FOR DESIGNER

服 / 装 / 设 / 计 / 师 / 专 / 业 / 配 / 色 / 色 / 谱

**T** **S** **t** **a** **n** **d** **a** **r** **e** **d**  
Fashion Design Colour Handbook

目 录

# COLOUR

6



028

08

风格 (96组) .....091  
裙装搭配配色 ·

08



037

07

柔美 (96组) .....082  
裙装搭配配色 ·

07



046

05

飘逸 (96组) .....064  
裙装搭配配色 ·

06



055

04

亮采 (96组) .....055  
时装搭配配色 ·

04

裙装搭配配色

05

The Standard Fashion Design Colour Handbook





064



073



082



091



COLOUR

03

流行 (96组) ..... 046  
时装搭配配色 ·

02

风度 (96组) ..... 037  
时装搭配配色 ·

01

时尚 (96组) ..... 028  
时装搭配配色 ·

时装搭配配色

前言 ..... 5  
色谱使用说明 ..... 15  
标准服装配色索引 ..... 17  
标准常用经典色索引 ..... 23

配色索引

The Standard Fashion Design Colour Handbook



# COLOUR

8



100

18

魅力 (96组) .....181  
晚装搭配配色·

18



109

17

瑞丽 (96组) .....172  
晚装搭配配色·

17



118

16

清新 (96组) .....163  
闲装搭配配色·

16



127

14

随意 (96组) .....145  
闲装搭配配色·

14

The Standard Fashion Design Colour Handbook



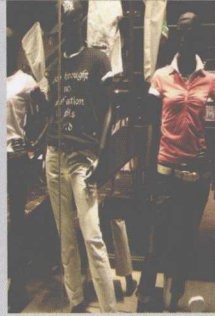
136



145



154



163



COLOUR

13

休闲 (96组) .....136  
闲装搭配配色·

闲装搭配配色

13

12

概念 (96组) .....127  
套装搭配配色·

概念 (96组) .....127

12

11

传统 (96组) .....118  
套装搭配配色·

传统 (96组) .....118

11

10

典雅 (96组) .....109  
套装搭配配色·

典雅 (96组) .....109

10

09

庄重 (96组) .....100  
套装搭配配色·

庄重 (96组) .....100

09

套装搭配配色

The Standard Fashion Design Colour Handbook





172



181



190



199

24

优雅 (192组) .....235

内装搭配配色·

24

## 服装配色物语

25

25

物语 (200例) .....29

服装配色物语·

能和一切颜色相配。

与白相配时,应仔细观察白得偏向哪种色相,如偏蓝应作淡蓝考虑,偏黄则属淡黄。

有明度差的色彩更容易调和,配色时要拉开明度。

在不同色相的颜色中调入相同的黑或白就容易调和。

和谐的对比色,最容易得到好的效果。对比色可单独使用,而近似色则应进行搭配。

要有主色调,要么暖色调,要么冷色调,不要平均对待各色,这样效果更好。

暖色系与黑调和,冷色系与白调和。在配色时,鲜艳明亮的面积应小一点。本来不和谐的颜色镶上黑色或白色会变的和谐。

与灰色组合时,明差度不要太大。有秩序性的色彩排列在一起比较和谐。服装搭配时应当和皮肤颜色搭配和谐。





208



217



226



235

**23**

情趣 (96组) .....226

内装搭配配色

23

**22**

私密 (96组) .....217

内装搭配配色

22

**21**

个性 (96组) .....208

内装搭配配色

21

内装搭配配色

**20**

甜美 (96组) .....199

晚装搭配配色

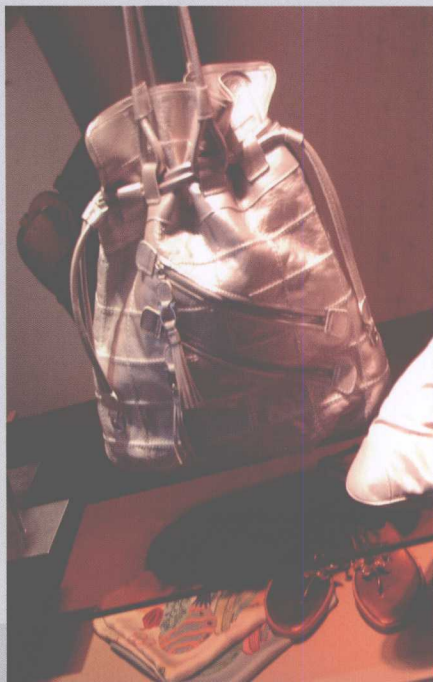
20

**19**

迷情 (96组) .....190

晚装搭配配色

19



COLOUR

The Standard Fashion Design Colour Handbook

## 服装配色物语

光与色 / 29  
 基础色彩 / 30  
 色彩的色系 / 31  
 色彩的三要素 / 32  
 色彩的三原色 / 33  
 色彩的种类 / 34  
 三次色 / 35  
 红色 / 36  
 橙色 / 38  
 黄色 / 39  
 蓝色 / 40  
 绿色 / 41

紫色 / 42  
 黑色 / 43  
 灰色 / 44  
 白色 / 45

暖色与冷色的冷暖感 / 47  
 兴奋色与沉静色 / 48  
 兴奋与沉静的心理感受 / 49  
 华丽色与朴素色 / 50  
 色彩的冷暖变化 / 51  
 冷暖色与服装色彩搭配 / 52  
 色彩的巧妙搭配 / 53  
 红色配色搭配 / 54

黄色配色搭配 / 56  
 蓝色配色搭配 / 57  
 绿色配色搭配 / 58  
 花色配色搭配 / 59  
 白色配色搭配 / 60  
 黑色配色搭配 / 61  
 紫色配色搭配 / 62  
 色彩的印象 / 63

颜色、季节的“衣裳” / 65  
 色彩的不同情感反映 / 66  
 最常用的配色方法 / 67  
 同类色的服装配色 / 68  
 对比色的服装配色 / 69  
 流行色 / 70  
 适用于大多数女人的好原则 / 71

色彩秘诀 / 72

色彩搭配也有黄金比例 / 74  
 色彩织物上的不同表现 / 75  
 色彩的喜庆 / 76  
 服装色彩和肤色搭配的效果 / 77  
 色彩的平衡 / 78  
 色彩视错 / 79  
 色彩的装饰性 / 80  
 色彩的象征性 / 81

色彩联想 / 83  
 不同的感觉 / 84  
 服装色彩搭配要得当 / 85  
 同种色相配 / 86  
 邻近色相配 / 87  
 主色调相配 / 88  
 对比手法的配色 / 89  
 不刺眼的配色 / 90

色彩有着不同的象征意义 (1) / 92  
 色彩有着不同的象征意义 (2) / 93  
 巧妙利用服装色彩神奇的魔力 / 94  
 颜色太多则显得乱 / 95  
 色彩的性格 / 96  
 畅行世界的配色先锋 / 97  
 两种以上的配色, 才有美感 / 98  
 客观标准的色彩搭配 / 99  
 流行色 / 70  
 无彩色和有彩色 / 101

二色配色 / 102

冷暖对比调 (1) / 103  
 冷暖对比配 (2) / 104  
 对比色彩的柔和性 / 105  
 多色配色最关键的是主色调 / 106  
 色彩间的内在联系 / 107  
 可优先考虑的色彩 / 108

极易搭配协调的配色 / 110  
 烘托色与点缀色 / 111  
 着装配色的重要原则 / 112  
 优雅平静的穿着效果 / 113  
 肤色白皙、锦上添花 / 114  
 红肤色的人, 切忌穿绿色和黑色上衣 / 115  
 黄肤色与黑肤色 / 116  
 不容易出错的配色 / 117

肤色和体型, 寻找适合的搭配颜色 / 119  
 追求流行, 独具风采 / 120  
 场合、环境, 不同的服装色彩搭配 / 121  
 四季服装配色 / 122  
 色彩的整体平衡 / 123  
 常见的配色 / 124  
 我们的身体, 三种色素的组合 / 125  
 春季型人永远给人一种年轻的感觉 / 126

女性的柔美 / 128  
 夏季型人的娴淑与上品 / 129  
 轻柔淡雅为宜 / 130  
 秋季型人的稳重与华丽 / 131



- 服装色彩的作用 / 132  
 多种纯正色彩来装扮自己 / 133  
 黄色为主色的暖色调 / 134  
 适当变换一下装束 / 135
- 素色, 烘托出天生丽质 / 137  
 配色要适宜体型、年龄和职业 / 138  
 搭配出多姿多彩的配色 / 139  
 避免成人化 / 140  
 突出青春美 / 141  
 上深下浅的服装配色 / 142  
 紧身的衣裤 / 143  
 饰品不宜过多 / 144
- 身材矮胖配色选择 (男孩) / 146  
 身材矮胖配色选择 (女孩) / 147  
 体型细小配色选择 / 148  
 着装配色的和谐 / 149  
 变化着装 / 150  
 警示着装 / 151  
 特殊着装 / 152  
 服务业着装 / 153
- 工业着装 / 155  
 医务人员着装 / 156  
 运动员着装 / 157  
 白领女性着装 / 158  
 职业妇女着装 / 159  
 酒店人员着装 / 160  
 喜庆场合着装 / 161
- 外派劳务人员着装 / 162  
 公务与庆典着装 / 164  
 葬礼着装 / 165  
 联谊着装 / 166  
 服装搭配与服装修饰 / 167  
 多戴则不雅而显得庸俗 / 168  
 饰物与服装 / 169  
 鞋袜搭配, 不可忽视 / 170  
 女士皮鞋与服装颜色 / 171
- 穿出纤细好身材 / 173  
 条纹服饰具有“潇洒”的语言 / 174  
 小女人般的娇媚 / 175  
 简单又出色的打扮 / 176  
 质料的挑选以不皱为原则 / 177  
 “免烫”衣服避免尴尬 / 178  
 无拘无束的感觉 / 179  
 西服也可以做成休闲装 / 180
- 穿出休闲 / 182  
 运动, 选择不同的服装 / 183  
 刺眼和不协调的感觉 / 184  
 爬山或步行尽量避免穿裙子 / 185  
 更为夺目 / 186  
 冬末春初的最佳打扮 / 187  
 明快欢愉的感觉 / 188  
 这样的搭配当然成功 / 189
- 外形飘逸轻柔 / 191  
 连衣裙适合身材窈窕的女性 / 192  
 黑色适合成熟含蓄的女性 / 193  
 简约和性感混合在一起 / 194  
 将职业装穿出流行感觉 / 195  
 色彩与季节 / 196  
 红与白, 极为强烈的印象 / 197  
 艳红色与蓝色 / 198
- 黄色的温情 / 200  
 纱质衣服, 很具有浪漫气氛 / 201  
 蓝色牛仔褲与绿色上衣相配 / 202  
 水乳交融的蓝色 / 203  
 绿色的自然 / 204  
 慎选绿色的服装 / 205  
 花色的宁静 / 206  
 不要让花色独占优势 / 207
- 白色的纯洁 / 209  
 白色与配件的考究 / 210  
 白色服装搭配穿戴 / 211  
 白衣的搭配 / 212  
 白衣的忌讳 / 213  
 白色衣服对妆容的特殊要求 / 214  
 白色衣服对发式的特殊要求 / 215  
 黑色, 最具收缩效果的颜色 / 216
- 旗袍和T恤 / 218  
 成熟美的要求 / 219  
 黑色衣服与化妆 / 220  
 永远都不会搭配出错的颜色 / 221
- 让身材看起来修长高挑 / 222  
 黑肤女性的俏皮和成熟 / 223  
 叠穿现在很流行 / 224  
 显示体型特点、弥补某些体型缺陷 / 225
- 对自身形态进行矫正 / 227  
 皮肤黑的自信 / 228  
 如果皮肤较黑 / 229  
 明亮和红润的脸色 / 230  
 发现自身形体的优缺点 / 231  
 发现自己体型中的魅力 / 232  
 娇小女性服饰色彩搭配原则 (1) / 233  
 娇小女性服饰色彩搭配原则 (2) / 234
- 娇小女性穿着十要点 / 236  
 “X”型体型人 / 237  
 “A”型体型人 / 238  
 “V”型体型人 (1) / 239  
 “V”型体型人 (2) / 240  
 “H”型体型人 / 241  
 体型太肥胖人 / 242  
 体型太瘦高人 / 243  
 体型太矮人 / 244  
 个子较矮和体型太大 / 245  
 胸部过小或无胸, 胸部过大或丰满 / 246  
 肩部太宽的女性 / 247  
 腰围过粗的女性 / 248  
 臀部过小和臀部过大 / 249  
 腿部过短的女性 / 250  
 脚过大的女性 / 251





①

②

③

④

⑤

⑥

ABCDEF GHIJKL

MAIN COLOUR  
●●● 服装设计师色彩搭配悄悄话……

主题表述：腿部过短的女性  
配色物语：腿部过短，就不宜穿色彩相差很大的上下装，以免将上身与下身截然分开，从而看上去显得更短，全身服饰色彩力求统一、谐调。

内装搭配配色·优雅方案 (169~180)

模拟主色搭配数据

●●●●● 服装色彩搭配互例

基础源色数值

A 配色方案/色相变化/数值15  
B 配色方案/色相变化/数值30  
C 配色方案/色相变化/数值45  
D 配色方案/色相变化/数值60  
E 配色方案/色相变化/数值75  
F 配色方案/色相变化/数值90  
G 配色方案/色相变化/数值105  
H 配色方案/色相变化/数值120  
I 配色方案/色相变化/数值135  
J 配色方案/色相变化/数值150  
K 配色方案/色相变化/数值165  
L 配色方案/色相变化/数值180

● A C38 M27 Y66 K1  
● B C47 M27 Y66 K1  
● C C57 M27 Y66 K1  
● D C66 M27 Y65 K1  
● E C66 M27 Y56 K1  
● F C66 M27 Y46 K1  
● G C66 M27 Y37 K1  
● H C66 M28 Y27 K1  
● I C66 M38 Y27 K1  
● J C66 M47 Y27 K1  
● K C66 M57 Y27 K1  
● L C65 M66 Y27 K1

C28 M27 Y66 K1  
C16 M62 Y62 K3  
C7 M43 Y85

## 图例注释：

通过100%蓝(Cyan) / 红(Magenta) / 黄(Yellow) 与黑网的色彩搭配和有序色彩浓度变化，组成服装设计专业配色色谱。

①主色与编码：主色：1、2组服装模拟配色主色；编码：按照英文字母排序主色编码。

②页眉与色钮：页眉：书名视觉提示；色钮：服装搭配源色色标。

③色标与数值：色标：1、2组服装模拟配色主色；数值：1、2组服装模拟配色主色专业数值。

④范例与源色：范例：服装搭配配色源图；源色：源图服装搭配源色暨数值。

⑤主题与物语：主题：表述服装配色物语主题词；物语：服装配色知识库。

⑥配色与方案：配色：主色与辅助搭配色；方案：通过 Adobe Photoshop 图像处理软件，打开色

相变化菜单，选取不同的数值，获得不同的服装模拟配色组。

