

# 中國繪畫通史

王伯敏 著 ▶

下冊



中國繪畫通史

下冊

王伯敏 著 ▶





彩版 33 明 戴进 雪山行旅图





彩版 34 明 李在 琴高乘鲤图





彩版 35  
明 沈周  
庐山高图





彩版 37 明 唐寅 王蜀宫妓图

彩版 36 明 文徵明 万壑争流图





彩版 38 明 仇英 浔阳琵琶图





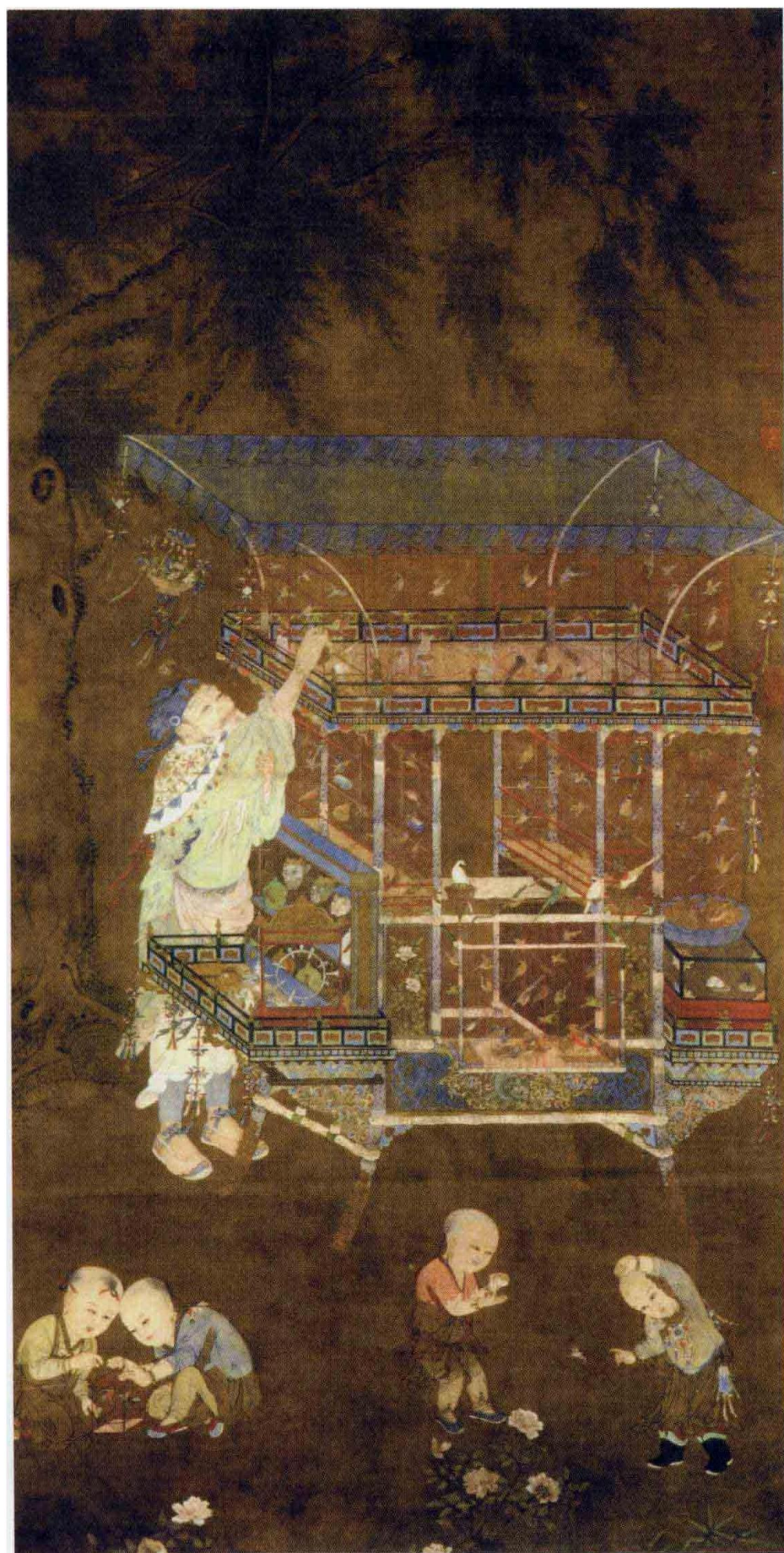
彩版 39 明 边文进 竹鹤图





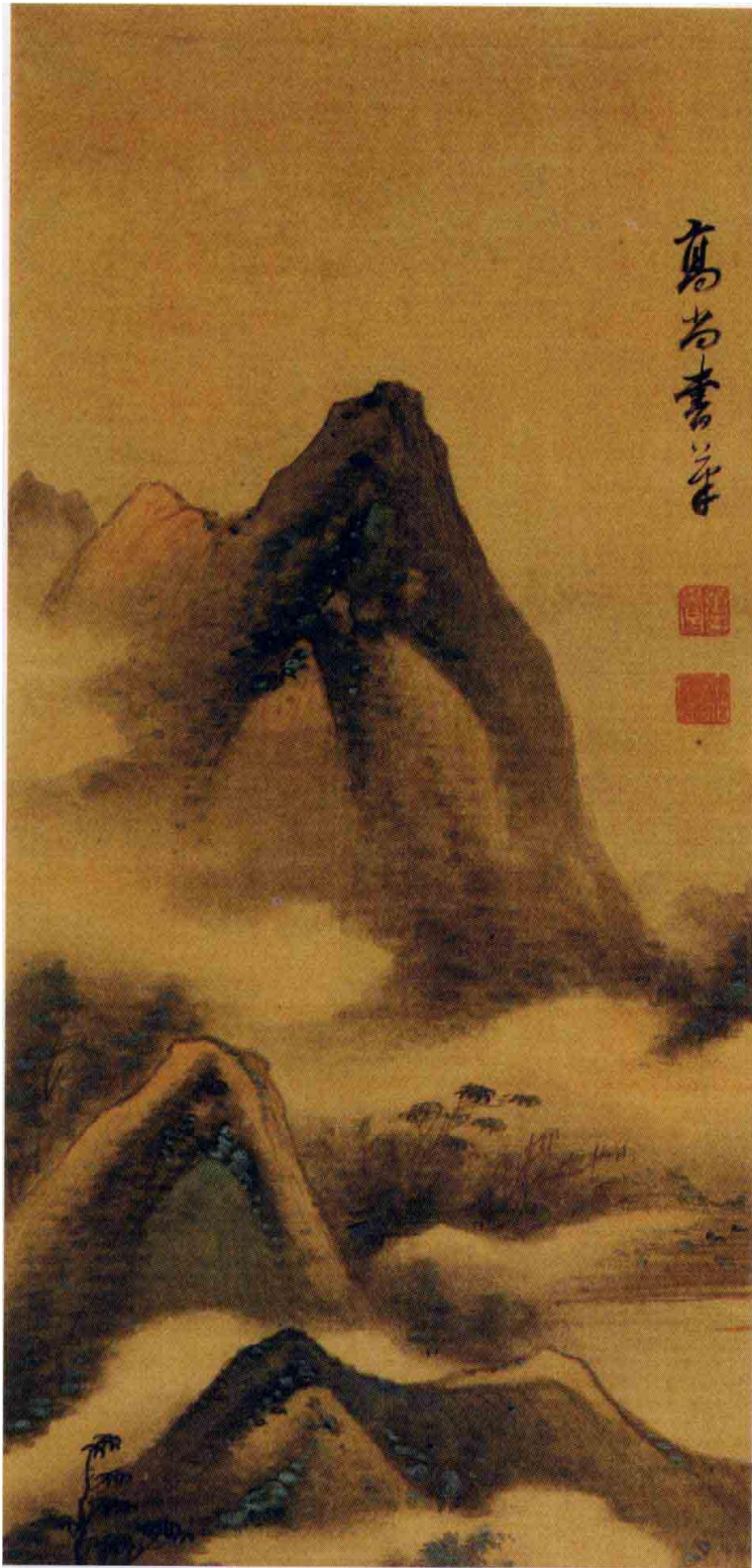
彩版 40 明 吕纪 残荷鹰鹭图





彩版 41 明 计盛  
货郎图





彩版 42 明 董其昌 山川出云图



彩版 43 清 八大山人 秋山  
隐居图



淮陽灑鐵止圖

天愛生民不戴人荷世欲天不戴人至此豈無  
 窮矣山者萬物之靈也若夫山對谷較長川陸海  
 結長而奔流開灑揚黃海水廣洋黃海之西而圖  
 九河不斷舍此則極無處說遠近上帝早知見在  
 故之子二降胤隋家規帝道國室人道荒唐越中  
 曹公下齊漢漢帝崩漢室衰漢隨曹自援天難此情  
 百戰百勝漢史隋隋義氣慷慨結素傳遺晉遺  
 晉名醫正開隋感感之起漢皇西地起于在隋州舉  
 五胡季三胡西風多隨之稱春秋之古到隋漢死  
 綠女招陰通隋能自能思量未殊新桂天造之征遠  
 日中起可憐社稷無人理官中李實共稱梅不中終  
 柳曹去李傷隋日斷千拜顯興忘在恒遠邊一年之  
 百言日只對煙花夜眼揚州刺史新漢元年自  
 走後懷舊四極層樓連不送能視神仙情家河南楊  
 柳柳詞李花落楊飛至落他處李花結果自他  
 成遂探宮人托聲吶隨隨隨雲中開隋家劫數  
 誰家開殿金屏流看散空落之天天地輕怎知天下  
 無君能救千年萬劫死不一顧傾城之不見迷  
 樓無西院十六酒每屠河雨十里幸江都至今日  
 電雲可誣判沙地試難明秋黃海難難難傳  
 精靈亦有荒涼日桑田而復深海劫今年長九  
 黃海千里崩騰隋河亦已竭而水年陵推得悅  
 難思難淮南地民間可頌亦勸勤地限只念海危  
 時又柳楊與欄山陸海道風波一旦翻起難難已  
 夫何地雲樓樓又雨雨向高翔翔此顧而取畫天  
 長公淮漢漢以揚老矣自去來亦有去去夫自愛非  
 仁長歌短行非老則能育丹青神之結分移  
 結神曲游機門前水送屋瓦并視視神神神日  
 月定畫冥冥時秋病如隋其其言兩不倫而  
 無之依心畫日有在畫 為

山道通先生正 六 灑鐵



彩版 44 清 石涛 淮阳灑秋图





彩版 45 清 弘仁 黄海松石图



彩版 46 清 髡残 苍山结茅图





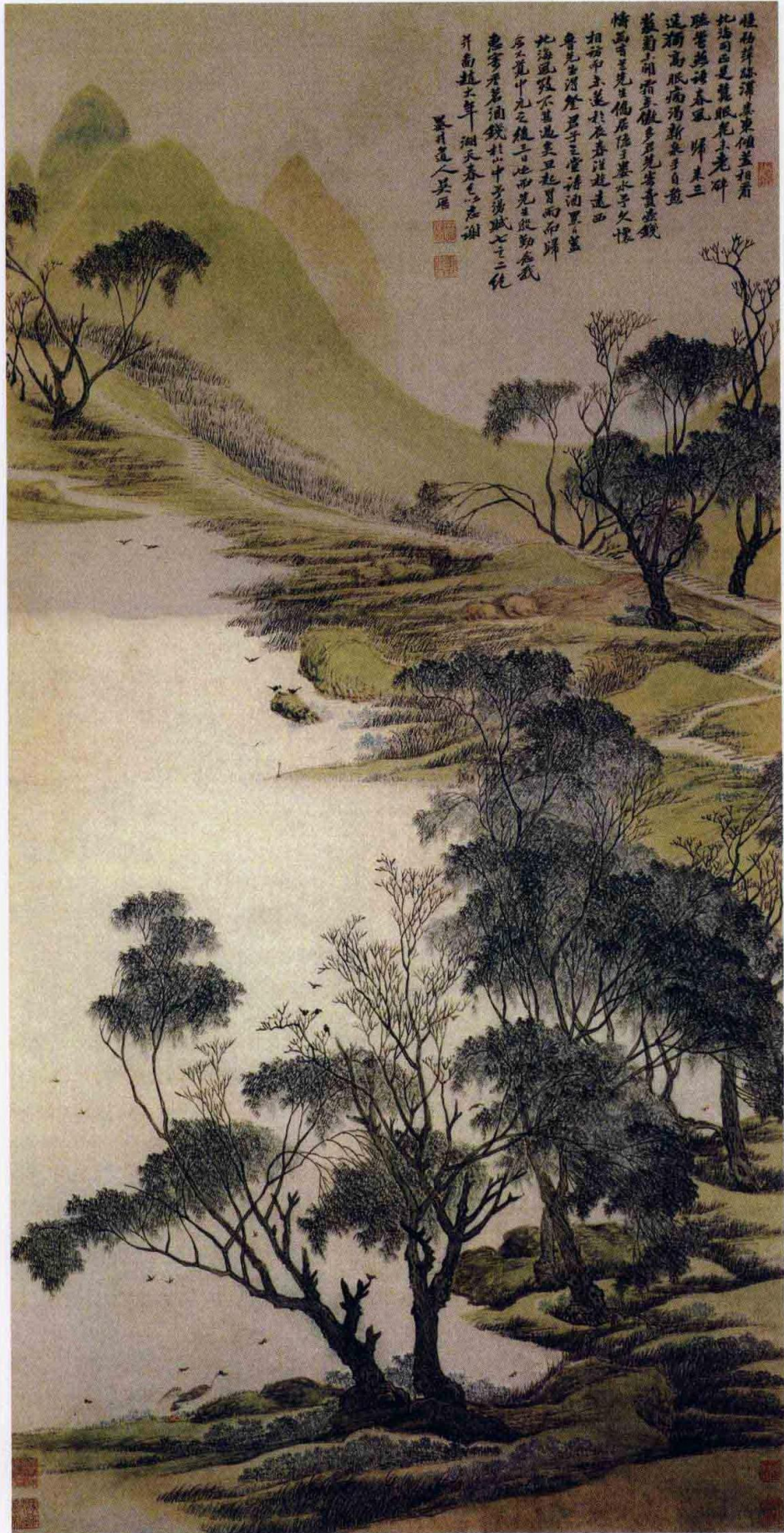
彩版 47  
清 王时敏  
云峰苍松图





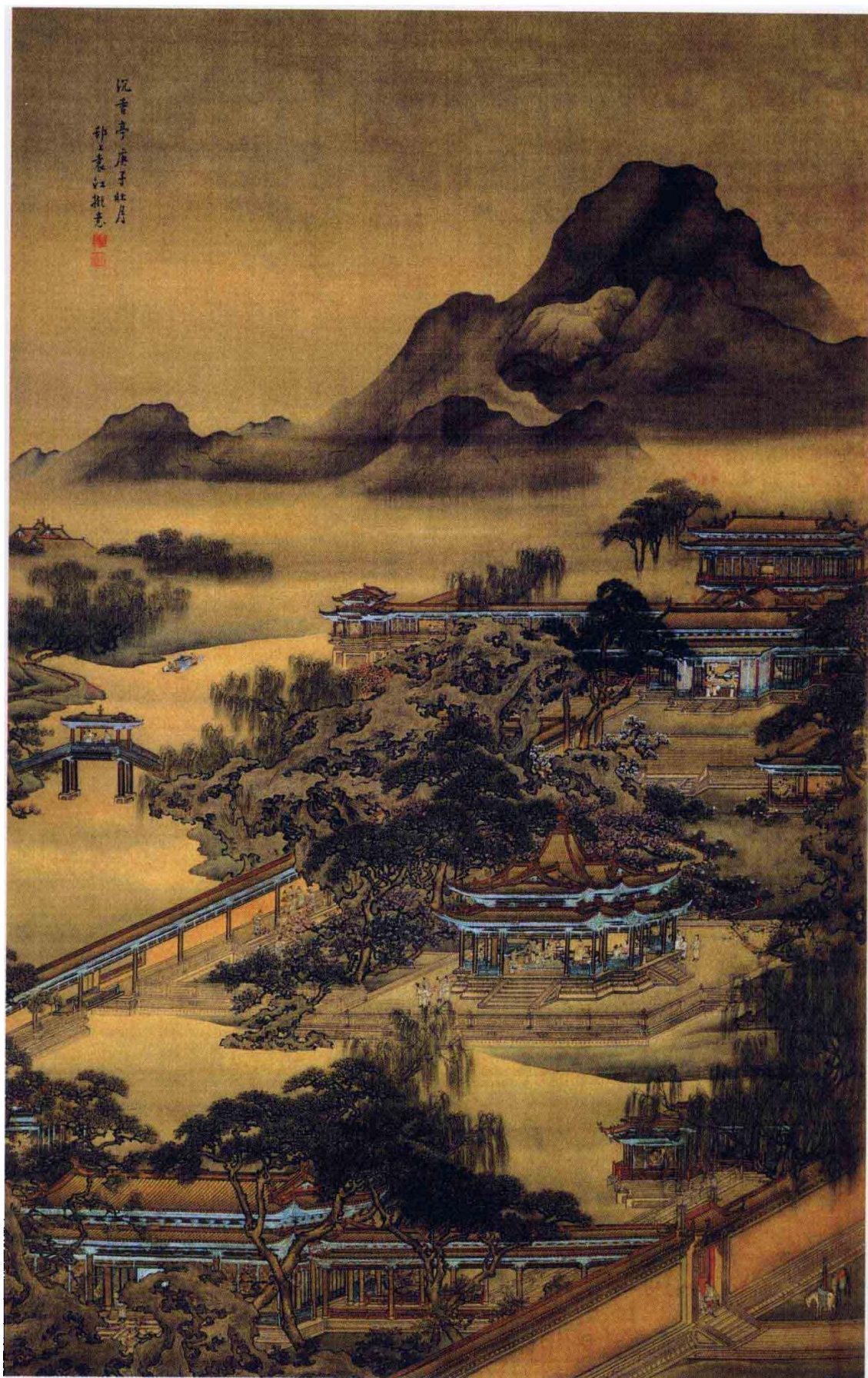
彩版 48 清 王翬 江南早春图





彩版49 清 吴历  
湖天春色图





彩版 50 清 袁江 沉香亭图