



# 家庭布置 150 例

辽宁美术出版社

# 家庭布置 150 例

---

周洪 编著

辽宁美术出版社

编 者：周 洪  
责任编辑：张东明  
书籍装帧：张东明

家庭布置150例

\*

辽宁美术出版社出版  
(沈阳市和平区民族北街29号)

辽宁省新华书店发行  
沈阳新华印刷厂印刷

\*

开本：787×1092 1/20 印张：5

印数：1—7,150

1989年12月第一版 1989年12月第一次印刷

I S B N 7—5314—0681—0

J·100 定价：12.00元

# 前 言

---

现代社会的高度文明，正在深刻而巨大地影响着人们生活方式与生活观念，人们迫切地感到人类自身生存环境面临着种种危机，而如何避免危机如何改善生活环境，最根本的就是如何将人的情感、情趣、文化、审美意识溶入现代化的生活环境之中。

也许是人类对自身价值的高度尊重，也许是人类对精神理想的不断追求，当今的建筑师们、室内设计师们更加努力地探索高度现代化与高度情感的高度结合问题，全社会的人们也都更加关注这一问题，一个美化生活、提高居住环境艺术质量的时代潮流澎湃而至。

我们面对时代的潮流、面对建设现代化的生活环境需要，编写了《家庭布置150例》一书，书中以分门别类的方式，分析、探讨了室内环境设计中的诸多问题，并以丰富多彩的设计图例，启发、鼓励人们自己动手创造美好、舒适的生活环境，以高质量、高水平的设计图例开拓人们的视野，提高人们的欣赏，帮助人们更多地了解当今室内环境设计的流派与发展趋势。

此书是在时间紧迫、资料匮乏的情况下写成的，书中疏漏之处势所难免，敬请广大读者给予指正和体谅。



# 目前流行的组合家具

在现代化的居室环境设计中，组合家具正为越来越多的家庭所青睐，它灵活多变的组合形式，有效而合理地利用空间和组织空间，为居室美化带来了更加整洁、更富有个性和情趣的生活环境。

1 组合家具与沙发的有机结合，构成了完整而统一的空间艺术效果，使有限空间得到充分的利用。







2 虚实多变的组合家具，使单调的整面实墙变得剔透玲珑。





3 高低错落，变化有致的组合家具给居室空间增添了独特趣味。



4 造型简洁，色调淡雅，颇有宽敞、明快之感。

5 组合家具与沙发连成整体设计，给人以轻巧完整的感觉。

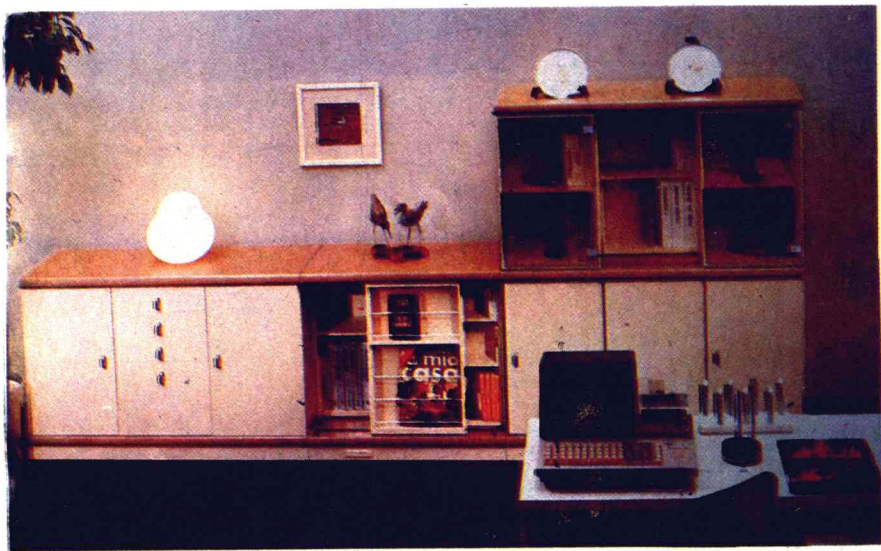






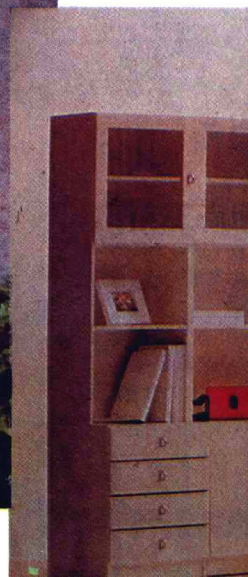
6 横向划分为主的组合柜与横向木板条装修的墙面构成谐调、呼应关系，为居室更增几分安逸舒适之感。

7 橙、白相间的板式组合柜简洁、雅致，表现出轻松、自由的情调。(见家具图二)





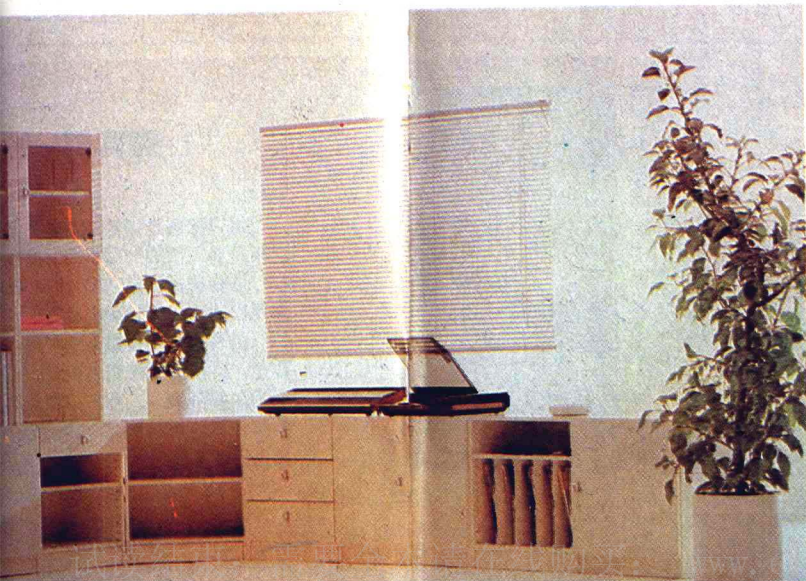
8 以木本色为主调的组合柜与桌、椅充分利用了房间的局部角落，使空间形象完整而富有变化。







9 这是插接式组合家具，由预先打好孔眼的钢管构成框架，用连接件安装各种板材，构成完整家具，它便于组合、拆装、运输。（见家具图四）



10 淡淡的米色调组合柜，洋溢着温馨宜人的居家情调。



11 将组合柜与床连成整体设计，有效地利用了居室空间。



12 错落有致的组合柜，为卧室凭添了活泼、有趣的姿色。  
(见家具图六)



13 L型组合柜与床头柜、床一律采用经过白粉处理的桧木制作，其色泽素雅、大方，给人以自然、亲切之感。







14 造型简洁、线条单纯的板式组合柜反映了板式家具特有的风格。

15 用组合家具划分空间，既起到了分割的作用，又避免了实墙分割的堵塞之感。







16 造型简洁、利落，颇具现代感。

18 简单雅致的橱柜，在顶部作了一个半圆弧，使橱柜造型别具一格。（见家具图一）

17 以乳白色调为主的家具使居室显得清爽、明快。





