



高考素描静物经典范本

庄存良 编著

美院教师推

荐

浙江人民美术出版社

用书

图书在版编目 (CIP) 数据

高考素描静物经典范本 / 庄存良编. — 杭州: 浙江人民美术出版社, 2009.7
彩墨彩铅画范用16
ISBN 978-7-5340-2735-2

I. 高… II. 庄… III. 静物画—素描—技法 (美术)—高等学校—入学考试—自学参考资料 IV. J214
中国版本图书馆CIP数据核字 (2009) 第079810号

编 著: 庄存良
作品提供: 郑峻尹 竺梦蝶 李丹凤 朱可益

出 品 人: 奚天曙
责任编辑: 洪 奔
版式设计: 刘 颖
封面设计: 刘 颖
责任校对: 黄 静
责任印制: 陈柏荣

美院教师推荐用书——高考素描静物经典范本

出版发行 浙江人民美术出版社
地 址 杭州市体育场路347号
电 话 0571-85176089
经 销 全国各地新华书店
网 址 <http://mss.zjcb.com>
制 版 杭州美虹电脑设计有限公司
印 刷 浙江新华印刷技术有限公司
开 本 889 × 1194 1/8
印 张 4
印 数 0,001-3,000
版 次 2009年7月第1版·第1次印刷
书 号 ISBN 978-7-5340-2735-2
定 价 16.00元

如发现印装质量问题, 影响阅读, 请与本社市场营销部联系调换。



荐用书

素描静物写生训练，是所有美术学习的启蒙教育和必经之路。本书针对广大美术考生的需要，从多角度、多层次介绍讲解静物写生的方法，为广大学子提供了学以致用示范，解决了学习素描的难点。同时为适应不同层次的需要，将静物写生的各个步骤加以表现、介绍，示范作品有很强的针对性。本书为参加美术类高考的学生提供了一些优秀素描静物写生示范作品，希望对大家有所帮助。

中国美术学院教师

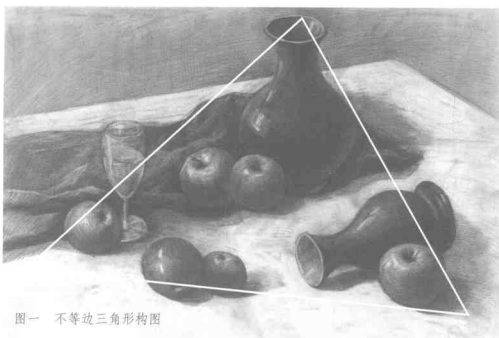


素描静物写生

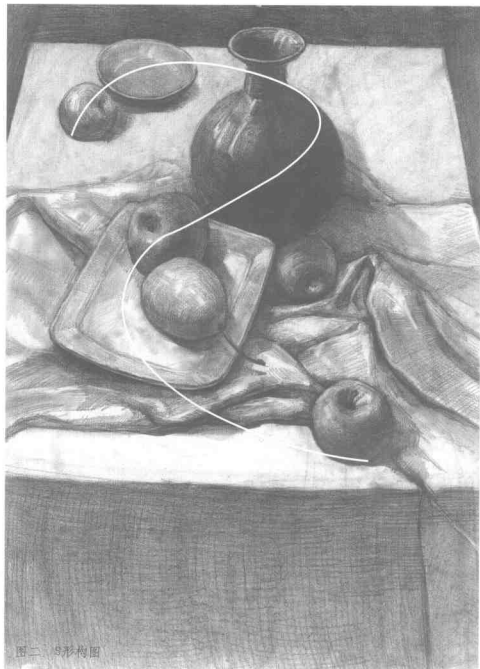
学习静物素描，一般有一个临摹、写生、默写的过程，临摹是基础，写生是关键，默写是加工与发展。在专业考试中，一般只有三小时默写绘画时间，除平时要进行严格全面的训练之外，还应该讲究一点绘画技巧，才能使自己发挥出最佳水平，从而顺利过关。

第一阶段：确定构图与大的比例透视关系。

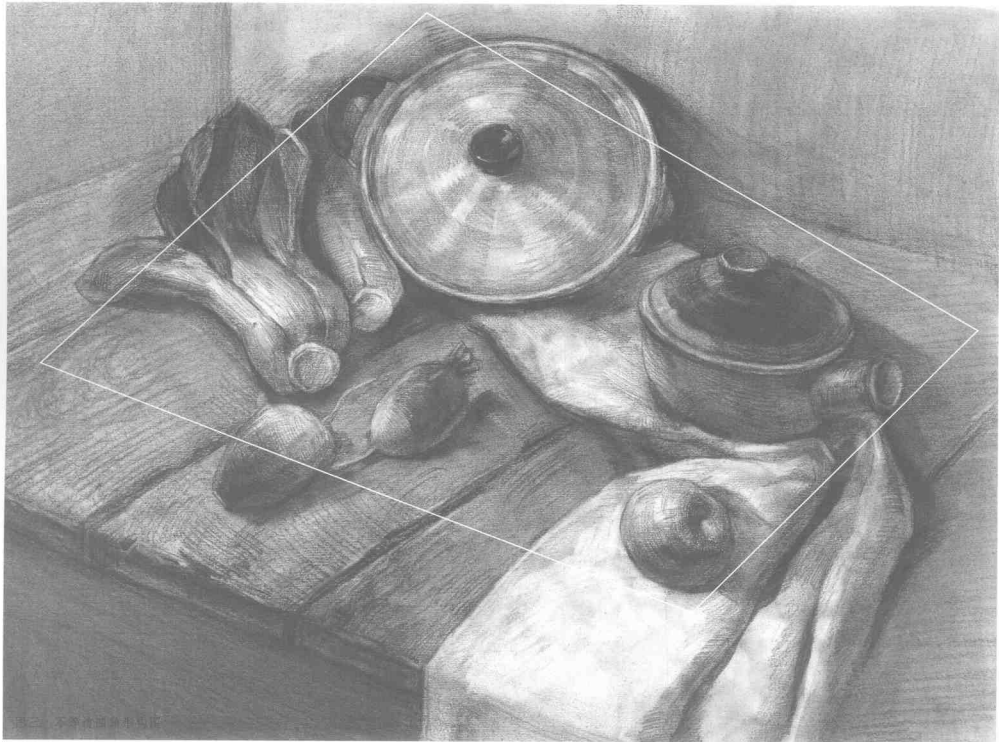
构图是直接影响视觉感受的基本要素，它的目的不仅是把物体陈列在一个画面里，更重要的是求得画面的合理与完整。构图形式有不等边三角形构图（图一）、S型构图（图二）、不等边四角型构图（图三）等。值得注意的是，画面中心一般居于画面中上部。考生在准备应试的过程中，可以在老师的指导下准备三四个构图进行反复训练，也可以学习揣摩优秀作品，还可以借鉴大师的一些经典静物构图。



图一 不等边三角形构图



图二 S形构图





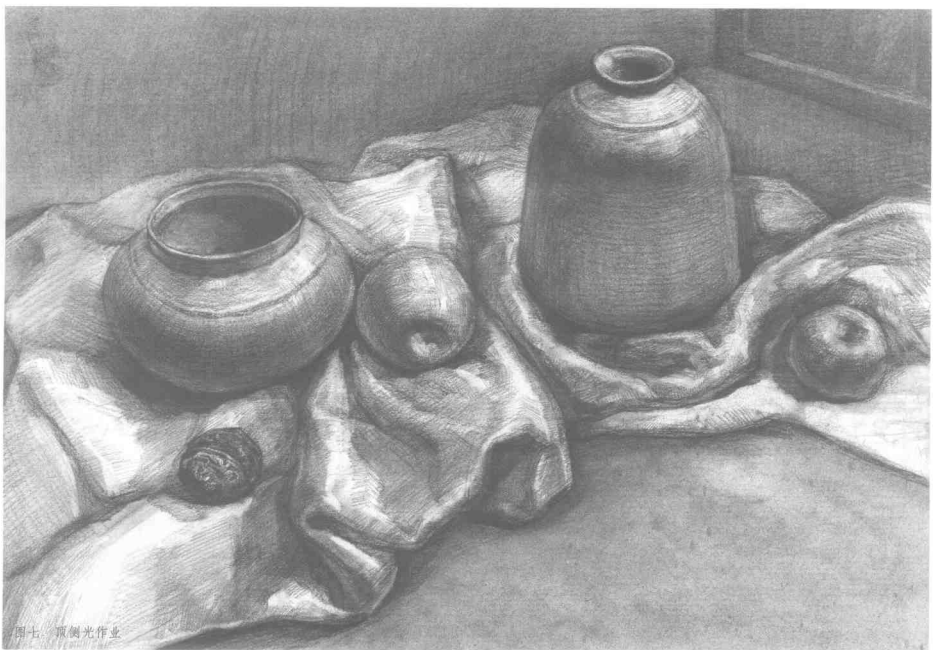
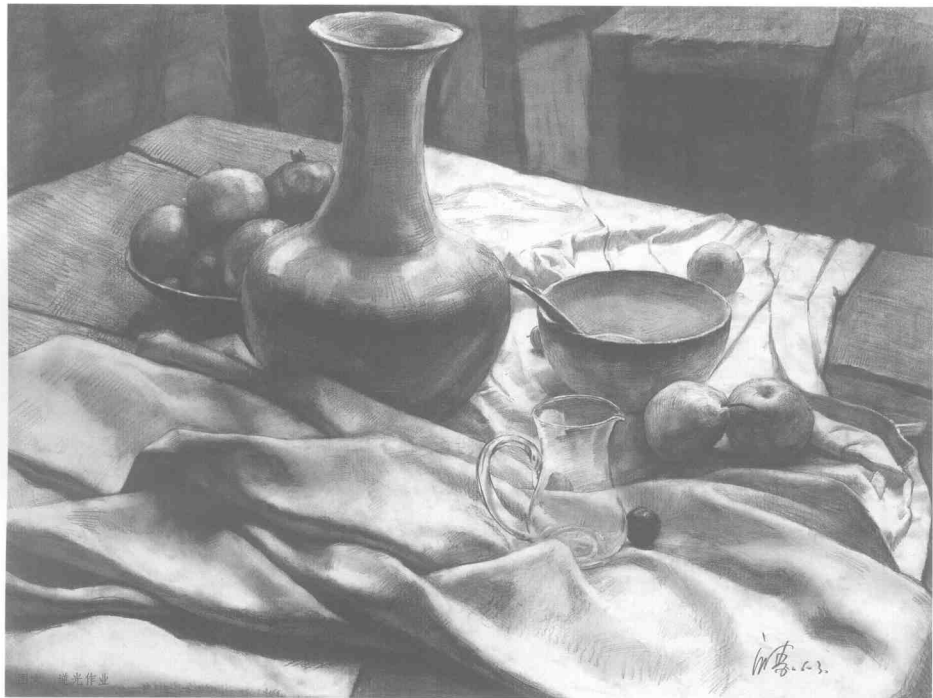
在构图中应注意物体的大小、主次、前后关系以及物体之间的遮挡关系、色素的黑白对比等。如图四的三个陶罐的摆放位置就充分说明了这一构图关系。

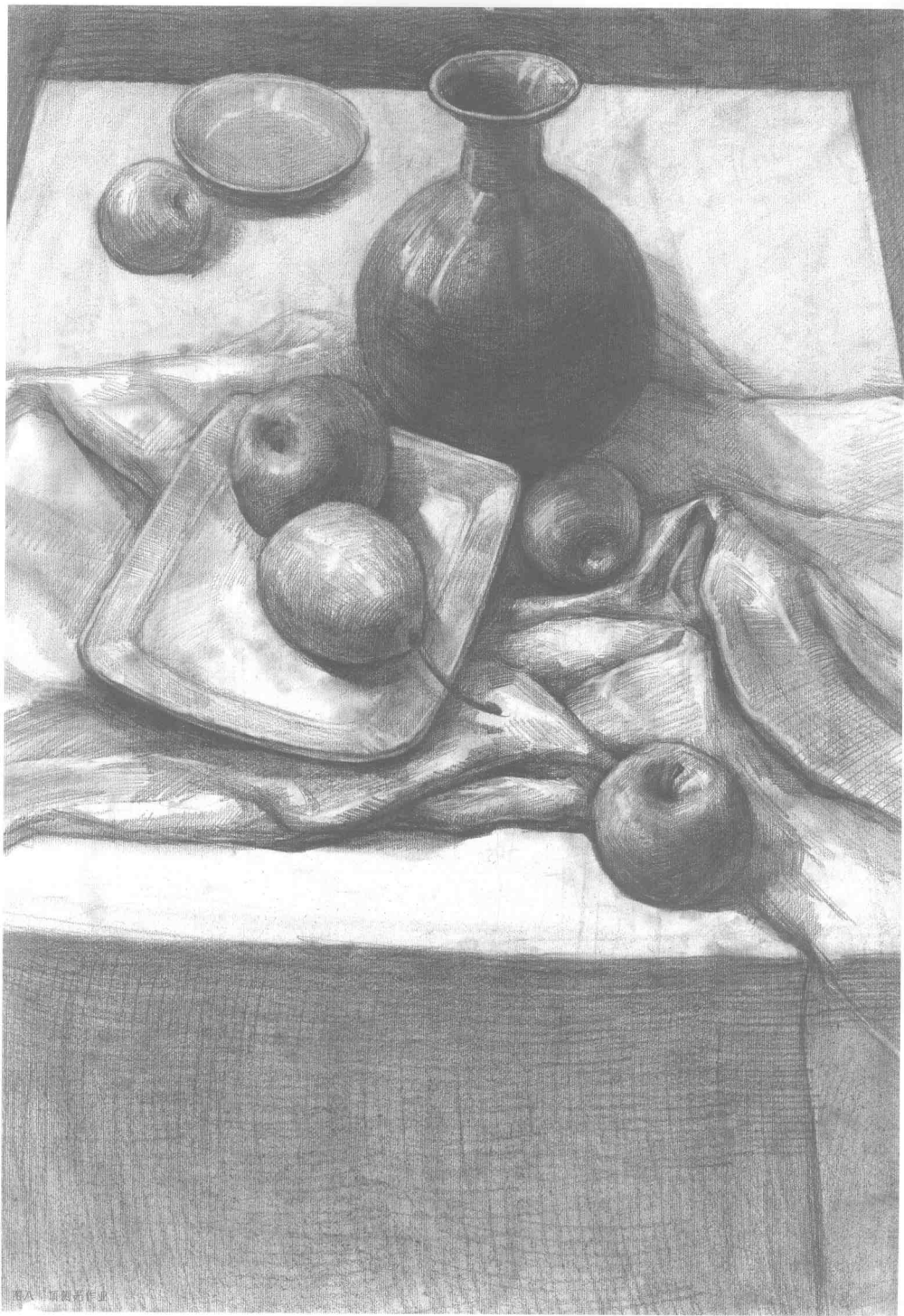


在分析透视是否准确时，可以观察相类似的物体，如图五所示，要充分考虑几个瓶子的瓶口是否一致。

第二阶段：明确黑、白、灰大关系。

有了构图，物体大的轮廓初步确定后，接着就要抓紧校正物体形象的准确性和区别物体之间的明暗调子，初步形成整幅画面的色调关系。在上明暗之前，首先确定光源的方向。一般来说，有左右侧光、顶光和逆光（图六）等几种情况。虽然逆光的画面效果强烈，但不容易掌握。在应试时，我们可选择顶侧光（图七），较容易把握。特别是在组织相同物体之间的明暗关系时，要有区分。如图七所示，不同瓶罐之间因色素的分别，才能区分出前后主次，使画面有空间感。

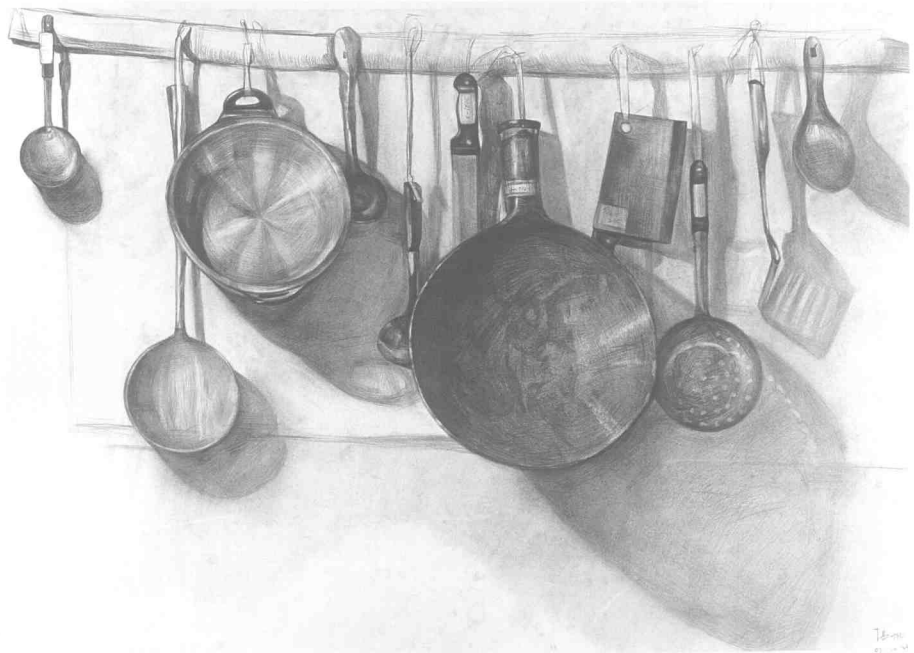




在顶侧光（图八）下塑造物体，我们要对物体的受光面和明暗交界线进行深入塑造（比如瓶口），物体就会呈现出空间感、体积感。



图九



图十

第三阶段：深入刻画。

这个阶段主要是营造视觉中心。每一张画都有重点刻画的对象，才能使画面主次分明，虚实得当。不同的对象刻画的细节也不一样。比如说陶罐类，应加强对罐口、罐肚的塑造，同时要注意对不同物体的质感表现。不能把每一个物体都塑造得面面俱到，没有区别。如图九，在处理不锈钢锅、玻璃瓶、蔬菜、萝卜和尖椒的色素和质感时，就进行了很好的区分。同样，同为金属质感的物体之间也是有区别的，如图十所示。

同时要提醒的是，对衬布的塑造不能喧宾夺主，它只能起到一个整合画面效果的作用。

在塑造过程中，要注意对投影的刻画，投影也是有形状的。

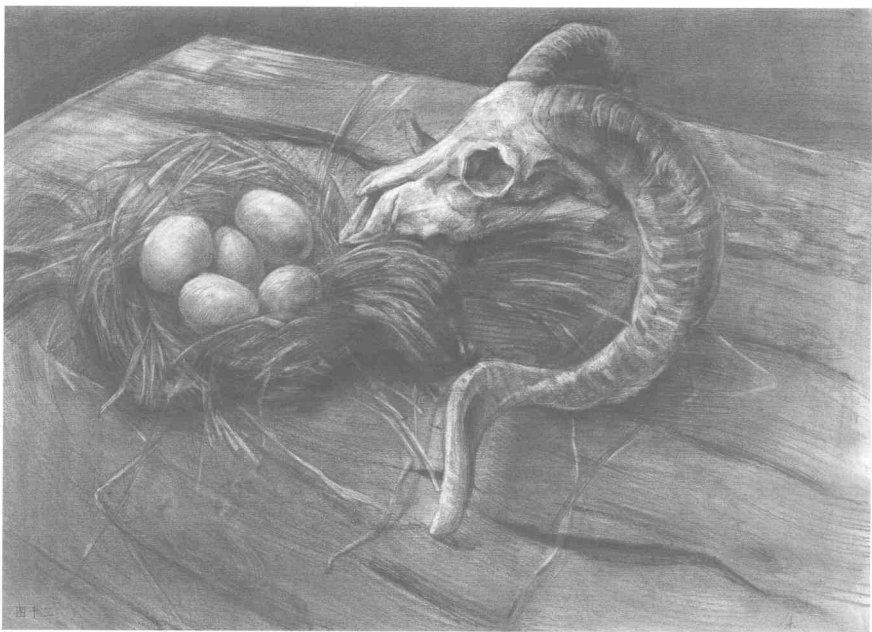
第四阶段：整体调整。

经过全面、充分的刻画过程，就进入静物写生的后期重点调整阶段。如果平均地对待每个局部和一味地罗列细节，会使画面杂乱无序，造成视觉中心过于分散，因此，这个阶段的深入刻画应具有选择性，突出重点。注意掌握调整虚实关系，做到精细之处可以细微表现物体的肌理组织，粗略之处可以寥寥数笔，轻松带过许多不重要的内容。如图十一，只要把前面的几片叶子塑造完整，就能使整个画面前实后虚，主次得当。当主体物塑造得比较细腻到位时，为更加突出主体，可以利用衬布和桌面如图十二所示，也可把桌面的色素降低，或者就留白。

我们要以形象思维规律去观察美、发现美，发现其中的形式美感、节奏感和秩序感；同时积极主动地通过对点、线、面，黑、白、灰等造型因素的运用，积极有效地表现对象；更加要培养自己敏锐的艺术感觉和独特的艺术个性及艺术创造力，创作出优秀的作品。



图十一



图十二





12.06.04

