

理财学院

股市K线 实战技法

范江京 编著



从实战应用的角度，讲解股市各种K线、K线组合和特殊K线形态的形态特征、形成原理、市场含义和操作策略，分析K线形态中的买进信号、卖出信号，以及买进、卖出信号的有效性和判别方法。

中国宇航出版社

理财学院

股市K线 实战技法



范江京 编著

中国宇航出版社

· 北京 ·

版权所有 侵权必究

图书在版编目(CIP)数据

股市K线实战技法 / 范江京编著. — 北京: 中国宇航出版社, 2008.7

(理财学院)

ISBN 978-7-80218-420-6

I. 股… II. 范… III. 股票—证券交易—基本知识
IV. F830.91

中国版本图书馆CIP数据核字(2008)第085871号

责任编辑 田方卿 责任校对 李立 装帧设计 03工舍

出版
发行 中国宇航出版社

社址 北京市阜成路8号 邮编 100830
(010)68768548

网址 www.caphbook.com/www.caphbook.com.cn

经销 新华书店

发行部 (010)68371900 (010)88530478(传真)
(010)68768541 (010)68767294(传真)

零售店 读者服务部 北京宇航文苑
(010)68371105 (010)62529336

承印 三河市君旺印装厂

版次 2008年7月第1版 2008年7月第1次印刷

规格 787 × 960 开本 1/16

印张 15.25 字数 200千字

书号 ISBN 978-7-80218-420-6

定价 29.80元

本书如有印装质量问题, 可与发行部联系调换

前 言

通过与投资者多年的接触，笔者感受到，中国大陆股民经受了市场锻炼和考验之后，正在逐步走向成熟，这无疑是值得高兴的事情。如今，大陆股民已经开始出现独立意识，能够对各种股市信息和评论进行自己的思索和判断。但是，限于市场分析水平，股民朋友们还不能很好地认识市场上出现的一些“问题”，所以一些股票技术分析图书和技术分析讲座受到了股民的欢迎。

在给股民作讲座的过程中，笔者一直在思考一个问题，这就是如何让股民以最快的速度掌握股票市场分析技术，如何以最简单的方法，把庞大的股票市场分析体系介绍给广大投资者。在教学实践的过程中，笔者总结出一套简明的教学内容，能够在最短的时间内使投资者掌握市场分析的主要方法，这套教学内容在实际授课中备受欢迎，大家普遍反映内容通俗易懂，知识高度精练浓缩，学习后感觉收获颇大。这种技术分析方法就是本书要讲解的K线实战技术。现在笔者将K线实战技术归纳整理后奉献给大家，愿更多的投资者能从中受益。

K线图技术又称蜡烛图技术，自从17世纪日本人创立以来，备受证券市场技术分析人士的注目，至今已成为证券市场最重要的分析工具之一。可以这样说，不会看K线，就不要做股票。K线图技术可以运用到股票市场上，也可以应用到期货市场、期权市场和外汇市场中。借助K线图技术，我们既可以进行投机交易，也可以进行价值投资。K线图技术在实战应用中方便快捷，但彻底掌握并熟练应用，并非是一件轻松和容易的

事情。

如果您从来未接触过K线图技术，那没有关系，在编写本书过程中，笔者就把您假定为一个对这门技术一点也不了解的人，所有技术分析和讲解，都是由浅入深、循序渐进地展开，通过阅读本书，您可以轻松地完成从技术入门到实战高手的转变过程。如果您是一位在股票市场久经战阵的技术分析老手，那么，通过阅读本书内容，您将会发现，一旦把K线图技术与其他技术分析工具结合起来，就能够造就一种强大的技术组合体，更好地分析把握股票市场的走势和运行规律。如果您是一位业余的技术分析爱好者，通过学习本书内容，您将发现，K线图技术单独作为一门图表分析技术，在实战中是极其有效的。

本书采用了大家比较容易接受的K线图技术术语，如“上吊线”、“乌云盖顶”、“黄昏星”等。在本书中，您将学会如何绘制K线图表，并掌握几十种以上的K线和K线图形态。同时，您将学习到如何将K线图技术与实际操作结合起来，在股票市场中获得超过平均水平的收益。

您无法通过本书掌握市场上所有的技术分析方法，但是，本书将为您研究市场分析技术开辟一条崭新的道路。通过阅读本书，相信K线图技术将“照亮”您的交易前程。

作者

2008年6月于北京

目 录

第一章 各种 K 线的市场含义	(1)
一、没有上下影线的长阳线	(2)
二、没有上下影线的长阴线	(5)
三、带下影线的光头阳线	(8)
四、带下影线的光头阴线	(12)
五、带上影线的光脚阳线	(15)
六、带上影线的光脚阴线	(19)
七、十字星 K 线	(23)
八、T 字型 K 线	(26)
九、⊥字型 K 线	(29)
十、一字型 K 线	(32)
十一、带上下影线的阳线	(35)
十二、带上下影线的阴线	(38)
第二章 常见的几种 K 线形态	(41)
一、十字星形态	(41)
二、上吊线形态	(53)
三、母子孕育线	(61)
四、十字孕育线形态	(70)
五、包线形态	(74)
六、平头顶部和平头底部形态	(91)
七、塔线形态	(99)
八、乌云盖顶形态	(102)

九、刺透形态（斩回线形态）	(110)
十、启明星形态	(120)
十一、黄昏星形态	(126)
十二、十字黄昏星和十字启明星形态	(134)
第三章 几种特殊的K线形态	(140)
一、倒锤子线	(140)
二、向上跳空两只乌鸦	(145)
三、顶部三只乌鸦	(151)
四、反击形态	(156)
五、红三兵形态	(162)
六、上升三法和下降三法形态	(172)
七、向上跳空和向下跳空形态	(178)
第四章 K线形态中的买进信号	(188)
一、反弹线	(188)
二、两颗星或三颗星	(190)
三、舍子线	(190)
四、跳空上扬	(192)
五、最后包容线	(193)
六、下档五条阳线	(194)
七、下降阴线	(196)
八、反弹阳线	(197)
九、上档盘旋	(198)
十、阴线孕育阴线	(199)
十一、并排阳线	(200)
十二、超越覆盖线	(201)
十三、上涨插入线	(202)
十四、三条大阴线	(204)
十五、五条阴线后一条大阴线	(205)
十六、两条插入线	(206)



十七、上升三法	(208)
十八、连续下降三颗星	(209)
十九、三空阴线	(210)
二十、向上跳空阴线	(211)
第五章 K 线形态中的卖出信号	(212)
一、十字线	(212)
二、覆盖线	(213)
三、孕育阳线	(214)
四、孕育阴线	(215)
五、上吊阳线	(216)
六、跳空 K 线	(217)
七、最后包容线	(217)
八、反击顺沿线	(219)
九、尽头线	(220)
十、跳空孕育十字线	(221)
十一、舍子线	(222)
十二、跳空下降	(223)
十三、八段高峰获利了结	(224)
十四、三颗星	(224)
十五、三段大阳线	(226)
十六、顺沿线	(227)
十七、暴跌三杰	(228)
十八、跳空下降两条阴线	(229)
十九、低档盘旋	(230)
二十、下降覆盖	(231)
二十一、下降插入线	(232)
二十二、下降三法	(233)
二十三、弹头天价	(234)
二十四、M 型信号	(235)

第一章 各种 K 线的市场含义

K 线是最基本、最简单的股票技术分析指标。K 线又称为日本线，最早是日本德川幕府时代大阪的米商，用来记录当时一天、一周或一月中米价涨跌行情的图示法，后来被引入了股市。K 线具有简洁直观、立体感强、携带信息量大的特点，能够充分显示股价走势的强弱、买卖双方力量平衡的变化，能够比较准确地预测后市走向，因此成了市场上各种传播媒介、电脑实时分析系统普遍应用的技术分析手段。在股票、期货、外汇、债券等投资领域，几乎所有的报纸、杂志、信息终端，都采用 K 线图来表示价格走势。在证券市场，几乎所有市场参与者、研究者、管理者，眼睛盯着的，心里惦记着的，都是 K 线图。

K 线是一条柱状线条，由影线和实体组成。影线在实体上方的部分叫上影线，下方的部分叫下影线。实体分阳线和阴线两种，又称红（阳）线和黑（阴）线。一条 K 线记录的就是某一只股票一天的价格变动情况。

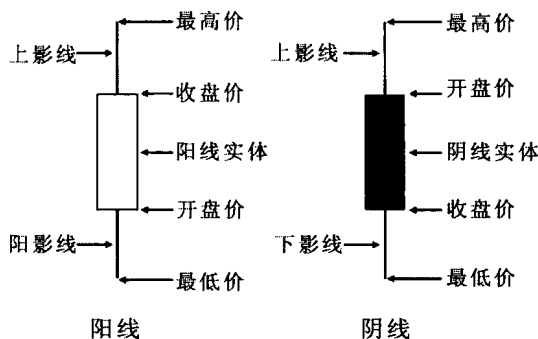


图 1-1

K线由开盘价、最高价、收盘价、最低价构成，记录了买卖双方实战的过程。K线图是每天的开盘价格与收盘价格组成的直立方框，如果收盘价格高于开盘价格，就用阳线（红线）表示；如果收盘价格低于开盘价格，就用阴线（黑线）表示。当日最高价和最低价用影线来表示，如果开盘价和收盘价都低于当日最高价，则留下上影线；同样的，如果开盘价和收盘价都高于最低价，则留下下影线。用这种记录多空双方实战的技术指标，可以预测未来市场是多头还是空头。图1-1标示了K线图的具体含义。

一、没有上下影线的长阳线

没有上下影线的长阳线（红线），又叫光头光脚阳线。收出这种形态的K线时，其开盘价就是当天的最低价，而收盘价就是当天的最高价。如图1-2所示。



图1-2

1. 市场含义

没有上下影线的K线所表示的市场含义是，股价出现这种形式的走势时，表示股价上涨的气势很强烈，买盘十分积极。如果这种长阳形态出现在股价下跌过程中，说明此时买方占据上风，下跌趋势有可能被扭转；如果出现在股价上涨趋势中，那么股价很有可能进入加速上涨的态势。如图1-3，从图中可以看出这种K线形态的分时走势情况，收出长阳K线时，分时走势图表现的一般都是比较强劲的上涨趋势。

从图1-3中我们可以看到，经过一段时间的多空争夺，最终收盘价高于开盘价，表明多头占据上风。光头光脚阳线往往预示着下一阶段股价仍将继



续上涨，最起码下一阶段初期能惯性上冲。至于继续上涨的动力有多大，这与阳线实体的大小有一定的关系。所谓实体大小，就是指收盘价高于开盘价的价差的多少，也就是从开盘价到收盘价的距离。实体大小代表股价上涨的内在动力，阳线实体越大，说明股价上涨的动力越足，上涨的趋势就越明显，就如质量越大、速度越快的物体，其惯性冲力也越大一样，反之趋势则不明显。所以实体大的阳线，上涨的动力大于实体小的阳线。

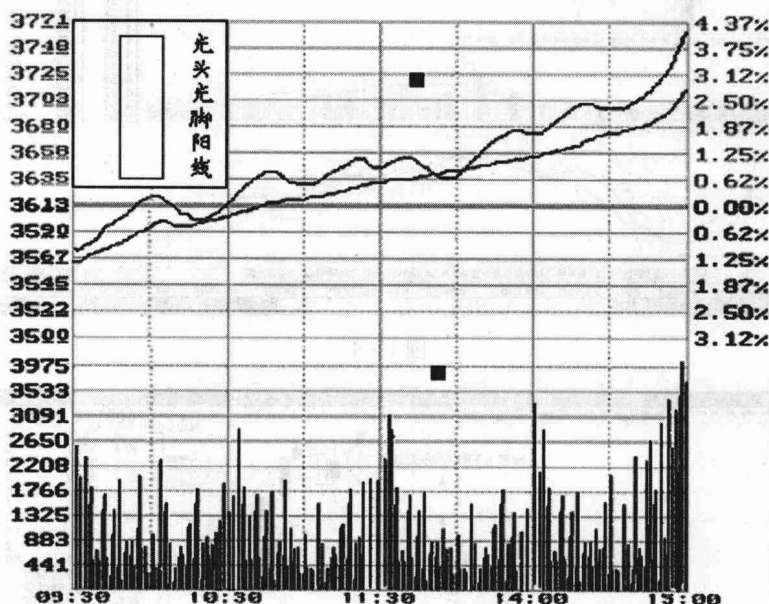


图 1-3

如图 1-4，北新建材（000786）：股价经过一轮下跌，在底部整固一段时间后，收出一根没有上下影线的大阳线。这个大阳线出现在股价已经经历了一段下跌行情之后，因此，其所代表的市场信号是后期股价很有可能会出现反转的行情。在图中可以看到，北新建材的股价随后走出了一轮上涨行情。

如图 1-5，中青旅（600138）：在股价的上涨中途，出现了一根没有上下影线的长阳线，随后股价进入了一波加速上涨行情。如果在股价上涨中途，出现这种没有上下影线的长阳线，那么股价的后期走势进入加速上涨的可能性极大。

股市K线 实战技法

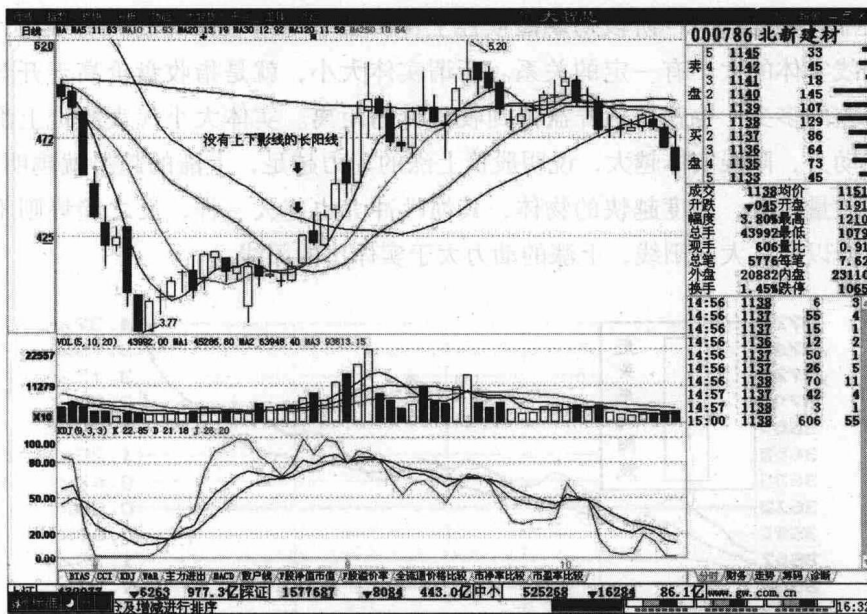


图 1-4

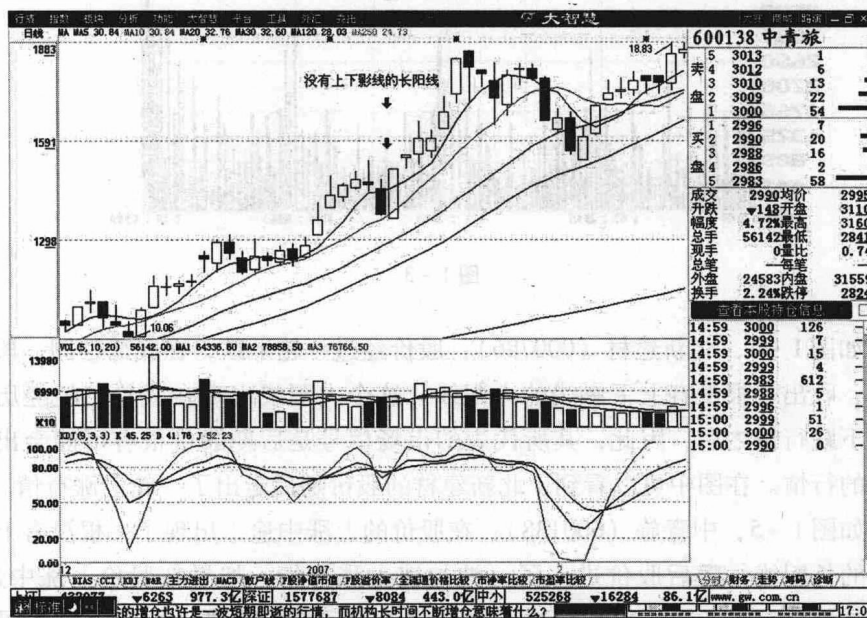


图 1-5



2. 操作策略

如果遇到这种没有上下影线的大阳线时，应该分清楚此时股价处于哪个阶段。如果股价经过一轮下跌后，出现这种光头光脚大阳线的情况，操作上应该根据第二天股价的走势来决定。如果第二天盘中的买盘积极，并且当股价震荡下探时，没有超过前一天大阳线实体的一半就被快速拉起，那么投资者这个时候可以进场操作。如果第二天盘中的买盘不积极，并且股价震荡下探时也没有资金护盘的话，那么投资者此时应该观望，而不是急于进场操作。如果收盘前股价能够被拉起的话，那么可以适当参与操作，否则尽量少动多看。如果是在股价上涨中期出现这种 K 线形态，那么只要当天不放出巨量，并且第二天不收出大阴线，投资者就可以进场操作，否则也是多看少动为好。

二、没有上下影线的长阴线

没有上下影线的阴线（黑线），又称为光头光脚阴线。光头光脚阴线的形成原理是：开盘价等于最高价，开盘后股价一路下跌，最后以最低价收盘。如图 1-6 所示。出现这种长阴线，表示空方极为强势，卖盘占据上风。

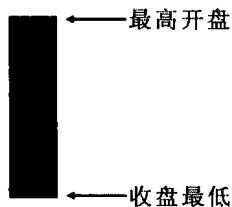


图 1-6

1. 市场含义

收出没有上下影线的长阴线时，表明市场上的空方气氛很浓，卖盘占据上风。如果这种情况出现在股价已经上涨了一段时间，那么表明此时多方失守，股价上涨趋势很可能就要暂告一段落，陷入盘整或者转入跌势行情。如

果这种情况出现在股价已经下跌了一段时间时，则说明空方已经占尽了优势，多方已无力抵抗。如果此时伴随着成交量放大的话，那么通常会加剧股价的下跌趋势。因此，读者如果遇到这种情况，一定要谨慎防范股价出现暴跌。

如图1-7所示，该股的走势是收出大阴线的一个典型例子。该股开盘后一路下跌，没有一个像样的回升，说明此时空方已经把主动权牢牢地握在手中了，多方完全无力抵抗，股价被不断地打压下跌。

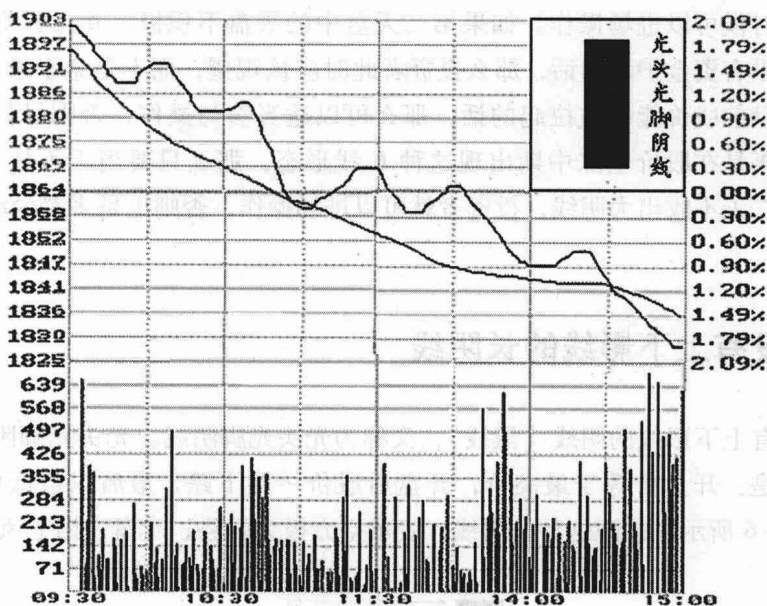


图1-7

从图中可以看出，在股价下跌的过程中伴随着成交量的放大，出现这种情况的主要原因，是卖盘在不断地增加，甚至盘中出现非理性的抛盘。

如图1-8，敦煌种业（600354）：该股在股价处于高位时，连续两天收出了不带上下影线的长阴线，在随后的走势中，股价开始一路下跌。在股价处于高位时，一旦出现这种长阴线，投资者一定要特别注意，因为股价掉头下跌的可能性极大。

如图1-9，大成股份（600882）：股价在大幅度下跌之后，出现了这种没有上下影线的长阴线，随后第二天便大幅度低开。在接下来的走势中，虽有一波小的反弹，但随之而来的是新一轮的下跌。

第一章 各种K线的市场含义

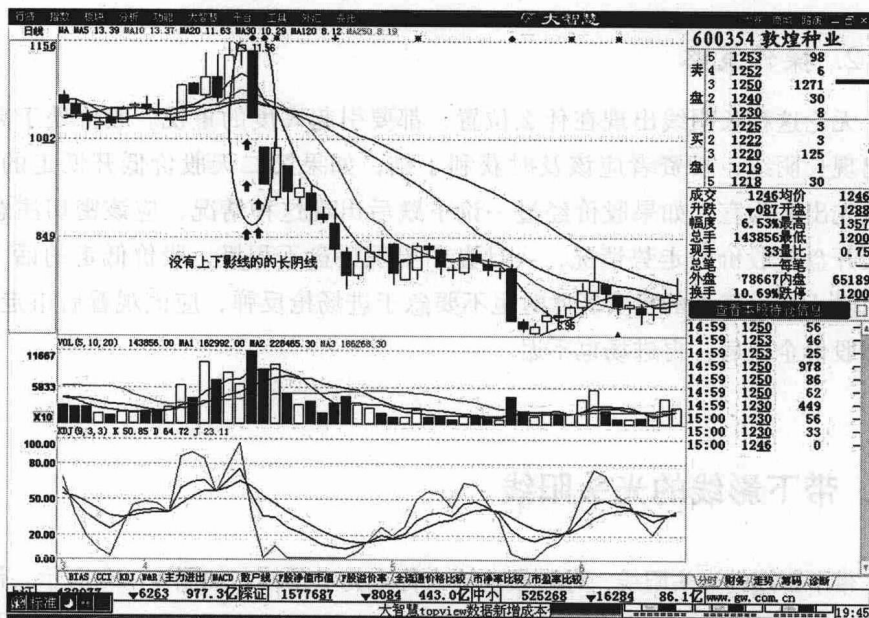


图 1-8

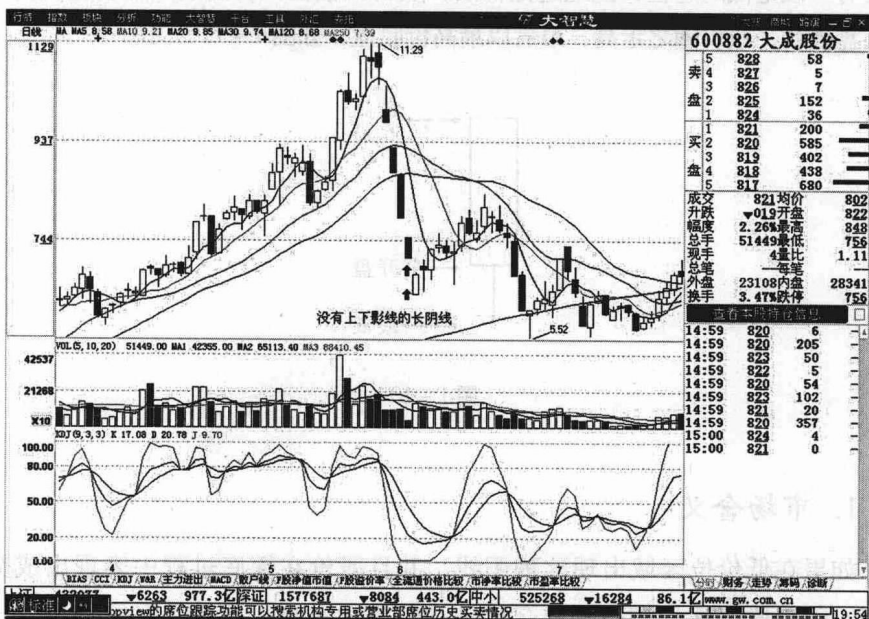


图 1-9

2. 操作策略

无论这种长阴线出现在什么位置，都要引起高度的重视。股价处于高位时出现长阴线，投资者应该及时获利了结；如果第二天股价低开低走的话，应该先出来为宜。如果股价经过一论下跌后出现这种情况，应该密切注意第二天开盘时股价的走势情况，一旦盘中出现买盘不积极，股价低走的话，应该及时止损。场外的投资者此时也不要急于进场抢反弹，应该观看后市走势，等待股价企稳后，再进场也不迟。

三、带下影线的光头阳线

带下影线的光头阳线，有时候也被人称之为上吊线，如图 1-10 所示。带下影线的光头阳线，收盘价格为当天的最高价。这种 K 线的形成原理是，股价开盘后会有一段走低的过程，但经过走低后，股价又被拉回，随后买方占据优势，下档买盘强劲，股价随之走高，最后以最高价收盘，如图 1-11 所示。

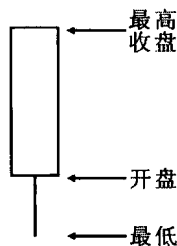


图 1-10

1. 市场含义

如果在低价位区域出现这种阳线，并且股价在探底过程中表现出成交量萎缩，随着股价逐步攀高，成交量呈均匀放大态势，并最终阳线报收，预示后市股价看涨，下影线越长，表明反弹力度越大，如图 1-11 所示。如果

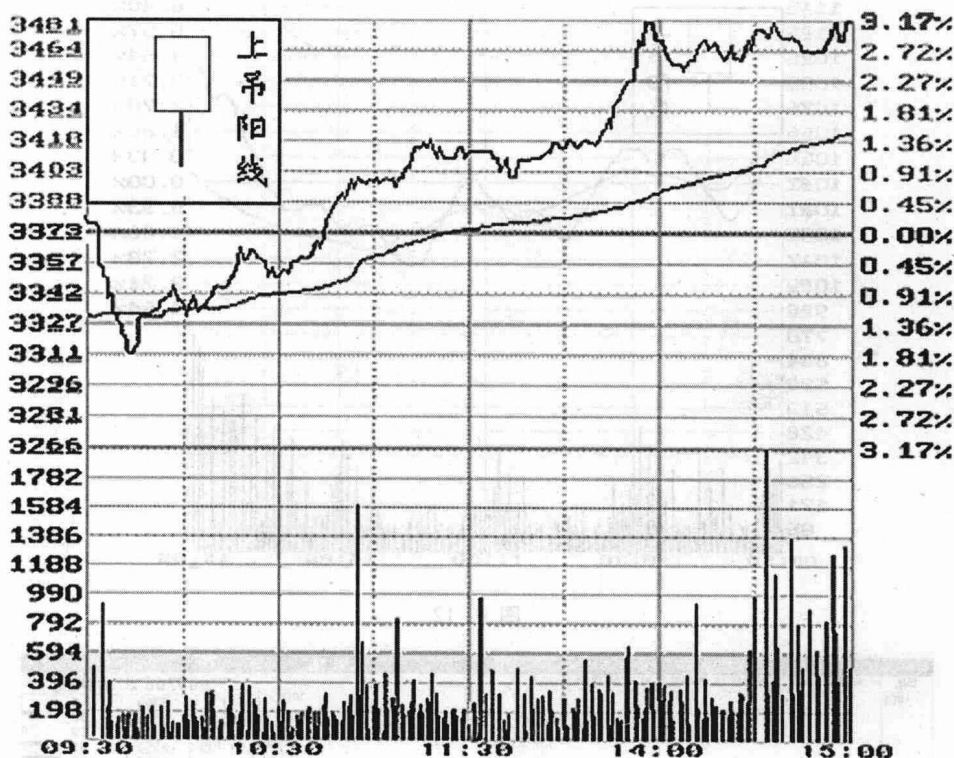


图 1-11

股价经过一段上涨之后，在高位区域出现这种阳线，股价走出如图 1-12 所示的形态时，则有可能是庄家在拉高出货。庄家故意在尾市拉升股价，吸引场外资金跟风。投资者如果遇到这种情况，就需要特别留心了。

如图 1-13，北京城建（600266）：该股在连续下跌之后，出现了一根带下影线的光头阳线，其中的下影线起到了探底寻求支撑的作用。这根带下影线的光头阳线是一个看涨的信号，从图上我们可以看到，股价第二天就开始向上，随后经历了一个小幅度的回落整理，股价之后走出了一轮可观的上涨行情。

如图 1-14，北新建材（000786）：股价在上涨的后期，出现了这种带下影线的光头阳线。此处出现的带下影线的光头阳线，是主力资金出逃的一种迹象。在走势图我们可以看到，股价在第二天就开始上冲回落，在第三天上冲没成功后，股价便开始一路走低下跌。