



健康生活

HEALTHY
LIVING

健康生活

健康生活开心分享

完美生活从装修开始，用心
帮您打造贴心的居室风格，
迈出成功第一步。

家庭装修实用指南

家居装修一点通

《健康生活1001》编委会 编

1001问

重庆出版集团 重庆出版社



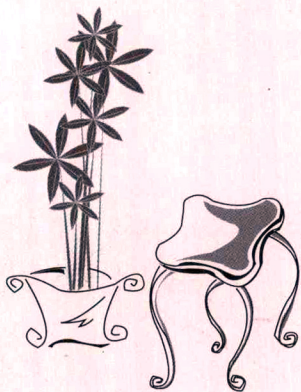
健康生活 开心分享



家庭装修实用指南

1001问

JIATING ZHUANGXIU
SHIYONG ZHINNAN



责任编辑：陈建军 余守斌

特约编辑：张焱宏

美术编辑：程星 罗小玲 于蕾

装帧设计：韩少杰

文图统筹：北京旭日工作室

制作：一方设计

特别鸣谢：北京东易日盛装饰有限责任公司提供部分装修图片

健康生活

健康生活 1001



家庭装修实用指南

《健康生活1001》编委会 编

1001问

图书在版编目 (CIP) 数据

家庭装修实用指南 1001 问 / 《健康生活 1001》编委会
编. — 重庆: 重庆出版社, 2008.1

(健康生活 1001)

ISBN 978-7-5366-9194-0

I. 家… II. 健… III. 住宅—室内装修—问答 IV. TU767-44

中国版本图书馆 CIP 数据核字 (2007) 第 169274 号



家庭装修实用指南

1001 问


JIATING ZHUANGXIU SHIYONG ZHINAN



出版人: 罗小卫

责任编辑: 陈建军 余守斌

特约编辑: 张焱宏

 重庆出版集团 出版
重庆出版社

(重庆长江二路 205 号)

北京恒信邦和彩色印刷有限公司 印刷

重庆出版集团图书发行公司 发行

邮购电话: 010-85869375/76/77 转 810

E-MAIL: sales@alpha-books.com

全国新华书店经销

开本: 787mm × 1092mm 1/16 印张: 16 印张 字数: 284 千字

2008 年 1 月第 1 版 2008 年 1 月第 1 次印刷

定价: 29.90 元

如有印装质量问题, 请致电 023-68809955 转 8005

版权所有, 侵权必究



J I A T I N G Z H U A N G X I U S H I Y O N G Z H I N A N

FOREWORD

前言

● 装修是个复杂的大问题

有了新居，人人都想让未来的家温馨实用有品位，装修于是成为关系到未来生活的大问题。做不到运筹帷幄，复杂的装修过程必将衍生出始料未及的问题。从最初的收房验房、施工选材……到过程中的天花地板、厨卫客卧……及至最后的环保验收、家具电器……细枝末节，一旦忽视，便后患无穷。

● 让复杂的大问题简单化

舍得花钱并不能真正从根本上解决装修中出现的“矛盾”，只要将一切了然于胸，所有的问题都逃不出您的手掌心。《家庭装修实用指南 1001 问》将装修中即将遇到的困难尽情囊括，用最自然的方式答疑解惑，再复杂的大问题也会变成小菜一碟。

● 一本面面俱到的装修宝典

如果说装修是一个流程，那么本书就是一个精雕细琢的流程图。从“入口”到“出口”，一路走来，都为您做好最明确的指示标，沿着它走下去，就是一个完美的过程。方案摆在眼前，孰优孰劣，谁对谁错，一筹莫展之际，本书会让您抛开这些恼人的琐事，还您清晰的思维脉络，手到拈来的经验，让您俨然成为装修百事通。

● 精致好书 精致生活

装修一本书的过程，就像装修一个家的浓缩，我们倾情奉献的是一本实用与美观并举的书，让您在阅读的同时悦目，快乐阅读，快乐获取。精致生活，从阅读本书开始……



PART 1 收房先“开荒”， 接手心舒畅

- 为什么收房前必须验房 14
- 验收房屋的工具有哪些 15
- 验收入住的步骤有哪些 / 如何检验房屋的主体质量 16
- 验收毛坯房有哪些注意事项 17
- 精装修房如何实行有效验收 / 收房时需要查验竣工验收备案表吗 18
- 交房时应该注意什么 / 收房时不用核实房屋的面积 / 计算建筑面积的注意事项 19
- 如何应对期房的“面积误差” / 什么情况可以领取新房钥匙 / 验房过程中发现问题怎么办 / 交房时间和收房的时间一致吗 21
- 如何认定开发商逾期交房 / 什么情况下不能认定开发商逾期交房 / 逾期交房怎么处理 22
- 逾期交房贷款利息怎么办 / 怎样才算“不可抗力”交房 / 什么情况下可以退房 / 什么是《房地产证》 23
- 房产证究竟有多重要 / 无法办理房产证的原因有哪些 / 办理房地产证时需提交哪些材料 24
- 办理《房地产证》需要哪些费用

/ 房产证的办理时效是多久 / 如何减少产权纠纷 25

PART 2 解密家装信息， 规避装修风险

- 装修应遵循什么原则 26
- 家装风格应该赶流行追时髦吗 / 装修的步骤是什么 27
- 什么是包工包料 / 什么情况下选择包工包料 / 包工包料的弊端是什么 / 如何应对包工包料的弊端 28
- 什么是包清工 / 什么情况下选择包清工 / 包清工的弊端是什么 29
- 如何应对包清工的弊端 / 装修房屋可以找熟人吗 / 如何选择理想的装修公司 30
- 可以凭装修报价选择装修公司吗 / 应该怎样审阅家装公司的报价单 31
- 家装报价中有哪些花招 / 什么情况下可以签订家装合同 / 家装合同包含哪些内容 32
- 如何杜绝装修合同中的漏洞 / 可以和装修公司努力砍价吗 34
- 需要明确约定付款方式吗 / 签订施工合同时明确哪些内容 / 装修前多找几家装修公司有什么意义 35



- 没有签订装修合同前可以交定金吗 / 装修预算包括哪些方面 / 如何合理分配使用预算资金 / 如何最大限度节省装修开支 36
- 什么是家装监理 / 怎样选择监理 / 装修为什么要请监理 37
- 装修档次与预算成正比吗 / 新房交房后多久可以开始装修 / 装修前应做哪些检查工作 38
- 是否应该缴纳装修押金 / 家装怎样才能显得有档次 / 家装越豪华越好吗 39
- 家庭装修为何容易在冬季出现弊端 / 装修后的墙面为什么容易出现裂缝 / 装修后墙面出现裂缝需要马上修补吗 40
- 跨年装修需要注意什么 / 装修时需要改动暖气吗 / 跨年装修影响施工质量吗 42
- 材料验收时必须双方签字吗 / 雨季装修如何防潮 43
- 装修公司的水电工都是全能工吗 / 装修中应注意的隐秘工程有哪些 44

- 怎样才算工程过半 / 可以提早支付中期款吗 / 装修公司与施工队伍是什么关系 / 施工队伍应承担哪些责任 45
- 施工队伍住在工地上有何弊端 / 工程量大就可以拖延工期吗 / 如何对待家装公司的随意“创新” 46
- 如何防止家装工期拖延 / 如何计算装修面积 47

PART 3

完美设计， 引领居室新潮

- 家装设计应该由谁做主 48
- 家装设计应该付多少设计费 / 为什么需要确保良好的空间感 / 装修公司的保修承诺有用吗 / 为什么需要注意整体色调的设定 49
- 怎样拥有良好的空间感 / 如何评判全装修房的室内环境质量 / 居室中为什么要设玄关 50
- 玄关适合摆放什么样的家具 / 玄关的设计形式是什么 / 玄关最好设计成什么样子 / 玄关设计有哪些注意事项 51
- 玄关的颜色应该如何选择 / 玄关的灯光应该怎么处理 53
- 可以用鞋柜代玄关吗 / 玄关的家具应该如何选择 / 客厅整体设计的原则是什么 54
- 玄关与客厅可以用软隔断吗 / 客厅墙体设计有哪些注意事项 / 如何确定客厅沙发尺寸 55
- 客厅色彩设计有哪些注意事项 / 客厅照明的设计原则是什么 / 客厅重在舒适度吗





／怎样确定客厅沙发的软硬度 56

●简约客厅就是简单客厅吗／如何让客厅清新淡雅起来／背阴客厅如何增“亮” 57

●小户型客厅如何增容／大客厅的空间如何分区／大客厅如何不显得空荡 58

●电视墙的设计与装饰原则是什么／卧室色调的设计原则是什么／卧室设计有哪些注意事项 59

●卧室色彩如何搭配／卧室装修应当简洁吗／以睡床为中心的卧室如何装饰 60

●儿童房的设计原则是什么／儿童房的陈设设计原则是什么／儿童房的色彩设计应注意什么 61

●儿童房的光源的设计原则是什么／老人房间的装修要点是什么／老人房的色彩设计原则是什么 62

●老人房的灯光设计原则是什么／书房应该如何装饰／书房的灯光设计原则是什么 63

●书房光线设计应注意什么／书房的类型／厨房的设计原则是什么 64

●厨房整体设计中的三大错是什么／如何让小厨房一大再大 65

●开放式厨房需要什么样的灯／如何设计温馨情调的大餐厅／开放式厨房适合煎炒烹炸吗／如何让餐厅的设计达到最好的状态 66

●餐厅的色彩应如何设计／餐厅照

明设计应注意什么 67

●如何选择吧台的位置／吧台的设计原则是什么／卫生间的功能分区原则是什么／卫生间分为几大功能区 68

●卫生间的颜色定位是什么／卫生间装修怎样才能简洁实用／怎样对卫生间进行绿化 69

●如何使浴室有春天般的自然／如何让二手房的卫生间“旧貌换新颜”／如何设计衣帽间／衣帽间的面积应该多大最合适 70

●衣帽间的家具应该如何设计／衣帽间的颜色应该如何设定／衣帽间需要考虑空气流通吗／阳台的设计风格有哪些／封装阳台适宜选用哪些材料 71

●扩展阳台面积利弊参半吗／小户型阳台如何变身／家庭电脑房的设计要素／封闭阳台的好处多吗 72

●阳台的设计要点是什么／封装阳台需要注意什么 73

●空调房间的布置与配饰／窗的设计原则是什么／门的设计原则是什么 74

●制作楼梯有哪些注意事项／楼梯造型的设计原则是什么／扶手是楼梯的“点睛之笔”吗 75

PART 4

完善的节能措施 创造雅致的生活环境

●装修应该为节能打基础吗 76

●节约型家庭装修的基本要求是什么／装修的步骤是什么／节约型家庭装修的基本原则是什么 77

●装修时应重点注意哪些方面的节能／装修节能要注意的哪些主要环节／节能型装修在功能设计上应注意什么问题 78



●家庭装修工程应该怎样合理选择与搭配材料 / 怎样防止装修中的浪费现象 / 二手房装修时应该怎样进行节能改造 79

●家庭装修应该杜绝哪些浪费现象 / 如何辨识装修材料的节能标志 / 什么是中空玻璃窗 80

●中空玻璃窗有哪些节能作用 / 怎样辨别中空玻璃质量的好坏 / 什么是温屏节能玻璃 / 温屏节能玻璃的节能效果如何 81

●什么是断桥隔热铝合金窗 / 优质的隔热断桥铝合金门窗有哪些特点 / 怎样选择断桥隔热铝合金窗 / 如何检查各种铝合金门窗的材料质量 82

●防盗门也有保温隔热功能吗 / 门窗密封条有什么样的保温隔热效果 / 洞口密封材料的选择 / 什么是房屋的外墙内保温 84

●房屋的外墙外保温有什么作用 / 改动阳台应注意隔热保温问题吗 / 改装阳台的保温隔热方法有哪些 85

●改动阳台的保温隔热工作需要注意什么 / 家庭装修包暖气罩好不好 / 包暖气需要什么材料 86

●家庭门窗玻璃可以通过贴膜节能吗 / 家庭门窗玻璃贴膜的节能效果如何 / 窗帘也有保温隔热的功效吗 87

●怎样解决室内换气通风与保温隔热的矛盾 / 什么是地板采暖 / 地板采暖同暖气哪个更划算 / 什么是辐射电热膜采暖 88

●辐射供暖的特点是什么 / 节能灯真的能节能吗 / 节能灯的使用寿命也是节约吗 / 怎样选择节能灯 / 合理设计室内灯具也能节能吗 89

●室内光源设计的5:3:1黄金定律是什么 / 选择灯具应注意什么 / 怎样才能提高灯具的照明效率 / 安

单独关闭电源的插座能够节能吗 90

●家庭装修可以选择哪些节能开关 / 选择电器时要考虑房间的面积吗 / 太阳能热水器省钱吗 91

●选择太阳能热水器时要注意哪些问题 / 需要根据人口多少购买太阳能热水器吗 / 安装太阳能热水器应具备哪些条件 92

●太阳能热水器的使用技巧有哪些 / 地板用料的计算方法有哪些 / 怎样计算涂料用量 / 怎样计算地毯用量 / 怎样计算地砖用量 / 怎样计算壁纸用量 93

●家庭装修节省瓷砖的办法有哪些 / 装修前为什么必须准确计量居室各部分的面积 / 家庭装修怎样做到省钱效果好 94

●怎样计算装修墙面面积 / 怎样计算顶面面积 / 怎样计算地面面积 / 什么是节水型生活用水器具 95

●怎样辨别节水器具的节水效果 / 应该选择哪一种节水水嘴 / 怎样选择节水马桶 / 节水马桶真能节水吗 97

●卫生间适宜安装小便器吗 / 什么是节水型洗衣机 / 适合在水龙头下安装流量控制阀门吗 / 浴缸与淋浴可配合使用吗 98

●怎样选择节水型洗衣机 / 为什么选了质量好的节水洁具也不能节水 / 怎





样选择不同能效标识的家用电器 99

● 一台节能冰箱一年可省多少电费 / 家庭电冰箱的合理摆放也能节能吗 / 怎样选择空调才能节电 / 节能插座可以省多少钱 100

● 如何安装空调能节省日后的使用费用 / 怎样使用空调舒适又省钱 101

● 怎样选择抽油烟机才能节能 / 怎样选择燃气灶 102

● 燃气灶应该如何保养 / 电热水器的选购技巧是什么 / 热水器的容量大小应该如何确定 / 怎样选购保温节能型电热水器 103

{ 砍价秘方 104-105 }

PART 5

装修巧施工 打造完美家居

106 科学改造, 奠定家居结构

- 房屋设施可以随便改动吗 106
- 哪些墙体可以随意拆除 / 墙体拆除之后是否需要修补 / 暖气可以私自拆改吗 107
- 什么样的散热器的散热效果更好 / 何时换装暖气最合适 / 散热器内涂是否代表防腐 / 没有焊缝的散热器不腐蚀吗 109
- 铜制散热器永不腐蚀吗 / 散热器是否需要要有保险公司的承保 / 铝制散热器会腐蚀吗 110
- 墙内的线路为什么要加套管 / 线路应该怎样铺设 / 墙内使用套管需要注意什么 111
- 如何鉴别电线的质量 / 为什么电线的线径一定要粗 112
- 使用多用插座需要注意什么 / 有

线电视的线路需要重新布设吗 / 如何鉴别插座的好坏 113

114 装修重头戏, 巧选门窗和地板

- 买门好还是做门好 / 少投入让房门“亮”起来 114
- 厨房与阳台之间需要安门吗 / 厨房门适合朝哪个方向开 / 厨房与客厅之间适合安装哪种门 / 实木门有何优点 115
- 实木复合门有何优点 / 应该如何选择实木门和实木复合门 / 卫生间适合选用哪种材质的门 / 门上适合安装玻璃吗 116
- 卧室可以使用实木门吗 / 实木门变不变形 / 实木门的选购技巧有哪些 117
- 塑钢窗有什么优点 / 选购塑钢窗应注意什么 118
- 门锁需不需要好看 / 门锁选购的注意事项有哪些 / 如何选购合页 119
- 房门合页的质量标准是什么 / 客厅铺地板好还是铺地砖好 / 卧室可不可以铺地砖 120
- 强化复合地板有什么优缺点 / 实木地板有什么优缺点 / 实木复合地板有什么优缺点 121
- 木地板的使用寿命有多长 / 实木地板规格越小越好吗 / 应该如何确定地板的颜色 122
- 杀菌地板真杀菌吗 / 加色地板是A板吗 / 如何确定地板的加工精度 123
- 进口地板都是在国外生产的吗 / 复合地板有毒吗 / 为什么不能购买素板 / 实木复合地板越厚越宽越好吗 124
- 贴膜的地板真防潮吗 / 竹地板有什么优点 / 地板的平扣和锁扣有什么



区别 / 怎样看地板的检测报告 126

●买地板送安装就不需要讲价吗 / 木地板的安装检验标准是什么 / 买地板都送踢脚线吗 / 木地板的铺设是否越紧越好 127

128 尺寸巧拿捏， 营造多功能厨房

●厨房的装饰原则是什么 / 厨房装修应注意的重点是什么 / 厨房面积过小怎么办 128

●插座适宜安装在什么高度上 / 改动上水管需要注意哪些方面 / 厨房需要预留多少插座 / 改动烟道需要注意什么问题 129

●装修厨房有哪些“错” / 开放式厨房实用吗 130

●吧台样式有哪些 131

●如何让吧台“酷劲十足” / 如何选择合理的吧台位置 / 厨房用具有哪些禁区 132

●简单的餐厅能达到好的用餐状态吗 / 花小钱能够装修出理想的大餐厅吗 133

●橱柜的后面需要贴瓷砖吗 / 影响瓷砖质量的因素有哪些 / 厨房墙砖与地砖应如何搭配 135

●使用的花片越多越好吗 / 瓷砖越厚越好吗 / 玻化砖不防滑吗 / 地砖的规格越大越好吗 136

●无缝砖贴起来应该没缝吗 / 瓷砖有没有放射性毒素 / 怎样避免买到含有放射性的瓷砖 137

●抛光砖有什么特点 / 选择地砖能够贪图便宜吗 / 如何计算瓷砖的使用量 / 腰线的使用原则是什么 138

●贴地砖前需要重新做防水吗 / 地砖粘贴完毕后需要几天才能使用 /

墙砖粘贴后容易出现哪些质量问题 / 瓷砖粘贴出现问题怎么办 139

●为什么瓷砖粘贴后会出现色变现象 / 贴墙砖是否要白水泥勾缝 / 吊顶的要求有哪些 140

●吊顶时为什么不能打膨胀螺栓 / 橱柜的种类有哪些 / 加工橱柜前需要先选购厨房电器吗 / 消毒柜只有高温才能真正消毒吗 141

●厂家负责上门安装厨房电器吗 / 上门安装厨房电器是否收费 / 自己加工橱柜好还是选购整体橱柜好 / 选购橱柜应从哪些方面鉴别橱柜品质 142

●好橱柜具有什么特点 / 最贵的橱柜就是最实用的吗 / 整体橱柜是否具有防火功能 / 整体橱柜是否具有防潮功能 143

●整体橱柜是否含有甲醛 / 如何选购质优价廉的橱柜 / 橱柜的环保标准是什么 144

●橱柜的价格是如何计算的 / 煤气表可以包在橱柜中吗 / 灶台多宽最合适 / 哪种石材最适合做灶台 145

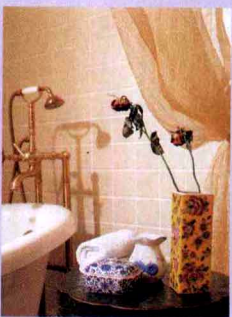
●天然石材有没有辐射 / 整体橱柜是否含有甲醛 / 怎样有效去除石材的辐射污染 146

●人工石材是否容易损坏 / 应该如何选择洗菜盆 / 石材的验收事项有哪些 / 洗菜盆的安装要求有哪些 147

148 注重细节， 营造整洁卫浴

●卫浴间的色彩应如何设计 / 贴地砖前需要进行闭水试验吗 / 卫浴间装修应该以什么材料为主 / 卫生间的闭水试验需要做几次 148

●水电路改造注意事项 / 卫生间适宜安装哪一种热水器 / 改造水管后



Content

如何进行试水 149

●卫生间适合使用哪种扣板 / 决定铝扣板好坏的因素是什么 / 购买铝扣板应选择哪一种龙骨 150

●应该如何确定铝扣板的颜色 / 怎样选择扣板最省钱 151

●木方龙骨好还是轻钢龙骨好 / 购买扣板辅料时需要注意什么 / 浴霸的选购技巧是什么 / 浴霸产品主要有几种 152

●浴霸应该安装在什么位置 / 先安装浴霸还是先扣棚 / 为什么要安装换气扇 153

●扣棚为什么要先考虑换气扇 / 应该如何选购换气扇 / 顶棚验收有哪些注意事项 / 先贴砖还是先改动水电路 / 浴缸的类别有哪些 154

●哪一种浴缸最好 / 应该如何选择浴缸 / 浴帘可以代替玻璃隔断吗 155

●手盆应该如何选择 / 选择手盆需要注意釉面吗 156

158 多彩搭配 营造舒适客厅

●应该如何选择坐便器 / 节水座便是否最省水 / 水箱越小越节水吗 157

●客厅划分功能区的原则是什么 / 使用人造板材能够避开家装污染吗 158

●客厅如何划分功能区 / 客厅装饰如何简洁 159

●门厅适合安装很多的射灯吗 / 使用人造板材能够避开家装污染吗 / 绿色板材有没有毒 / 切边整齐光滑的板材肯定好吗 / 板材的3A代表什么 160

●板材越重越好吗 / 验收木工活的注意事项有

哪些 / 家庭装修中一般需要用哪几种板材 162

●墙面的粉刷程序是什么 / 涂料的种类有哪些 / 高档乳胶漆的特点是什么 163

●为什么用高档涂料无法取得高档涂装的效果 / 什么样的腻子质量最好 / 需要根据涂装部位不同选购乳胶漆吗 / 品牌涂料就是高档涂料吗 164

●为什么不能看重涂料的VOC含量 / 涂料的国家标准就是绿色标准吗 165

●墙面的底漆重不重要 / 墙面粉刷涂料后应达到什么效果 / 如何装饰客厅才不显得空荡 / 客厅对色彩有什么“需求” 166

●应该如何选购最适合自己的灯具 / 客厅吊顶有哪些方法 167

●客厅主题墙有哪些模式 / 客厅适合使用什么样的灯 / 客厅如何进行软装装饰 168

●如何安排客厅家具 / 客厅沙发的布置有什么讲究 / 怎样让昏暗的客厅显得明亮一些 169

170 巧花心思 造就私密卧室

●卧室形状有什么要求 / 卧室简单是“简陋”吗 170

●卧室面积有什么要求 / 卧室装修的注意事项有哪些 / 卧室装修需要考虑功能吗 171

●装修卧室需要注意哪些私隐 / 卧室房门的禁忌有哪些 / 哪个方位的房间最适合成人居住 172

●卧室里可以有卫生间吗 / 如何选择卧室的色调 / 壁纸是否含有甲醛 173

●卧室贴壁纸好不好 / 如何挑选好





壁纸 / 壁纸具有哪些功能 / 卧室照明的类型有哪些 174

● 粘贴壁纸有哪些程序 / 粘贴壁纸的注意事项有哪些 176

● 卧室灯具应具备哪些特点 / 如何让卧室照明变得柔和 / 卧室的灯具装饰可以简单一些吗 177

● 如何塑造隐秘的私人卧室 / 如何打造“天真烂漫型”型女人的卧室 / 如何打造“温婉娴静型”女人的卧室 / 如何打造“秀外慧中型”女人的卧室 178

● 如何打造幼儿卧室 / 如何打造青少年卧室 / 圆弧卧室如何装修 / 装修卧室需要注意重心吗 179

180 精心打造雅致阳台

● 装修阳台需要先确定功能吗 / 阳台的阻尘措施有哪些 180

● 阳台变书房应注意什么 / 阳台变餐厅应注意什么 / 阳台变健身房应注意什么 181

● 阳台变“园林”应注意什么 / 装

修阳台有哪些注意事项 / 阳台装修需要做哪些防水 / 装修内阳台需要考虑哪些问题 182

● 装修外阳台需要考虑哪些问题 / 阳台需要重视安全性吗 / 双阳台是否需要分主次 184

● 封装阳台使用什么主材 / 阳台的隔音措施有哪些 / 阳台要不要封装 185

{ 传统家居禁忌 186-189 }

PART 6

巧装饰，装点美好居室生活

● 家居装饰有什么意义 190

● 家居装饰应注意什么 / 不得不知的家居装饰理念有哪些 191

● 室内摆设的要点是什么 / 装修之后可以不布置饰品吗 192

● 家装布置应注意什么 / 室内的点缀品越多越好吗 193

● 室内可以随意张挂装饰画吗 / 室内装饰画的张挂标准是什么 / 居室照明目的是什么 / 怎样判断居室需添置什么样的光源 194

● 屋内照明光度标准有哪些 / 用灯光能够营造出新年新气象吗 / 台灯是点缀家居空间的饰品吗 195

● 为什么选灯具莫忘自身健康 / 卧室灯光的选择标准是什么 / 书房灯光的选择标准是什么 / 客厅灯光的选择标准是什么 196

● 为什么“居室灯光护眼第一” / 购买优质灯具的招术有哪些 / 餐厅灯光的选择标准是什么 / 厨房灯光的选择标准是什么 197

● 选灯不当会导致“电光性眼炎”吗 / 灯光太暗会导致近视吗 / “五彩





斑斓”会引发神经衰弱吗/患上“电光性眼炎”怎么办 198

●玄关灯有什么功能/通道灯有什么功能/如何根据居室功能选择灯具 199

●通道灯有什么功能/灯具的样式与层高有关吗/卫浴灯有什么功能 200

●选购灯具的注意事项有哪些/环境照明与装饰照明有什么区别 201

●如何分辨灯具真假/如何选择浴厕灯饰 202

●如何运用灯具的装饰效果/选购灯具的五个原则是什么 203

●玄关灯光有什么特殊要求/照明需要倡导绿色节约吗/如何选购水晶灯饰 204

●购买水晶灯的注意事项有哪些/客厅的辅助灯饰有哪些/客厅可以只安一盏主灯吗/卧室灯饰有什么特点 205

●家居灯具如何选择/卧室灯饰有什么特点/居室面积与水晶灯如何匹配 206

●书房灯饰有什么特点/如何选择厨房灯饰/如何消除书房内灯具刺激眼睛的眩光/餐厅灯饰应该如何摆放 207

●为什么要设有玄关/玄关家具应

如何摆设/玄关植物的摆放有哪些要求 208

●玄关适合摆放什么样的家具/客厅饰品摆设的注意事项/室内适合摆放大沙发吗 209

●卧室装饰的四大法则是什么/卧室布置的注意事项是什么/卧室家具有哪些类型 210

●卧室该如何选配合适的家具/如何选择卧室家具的色彩/卧室适宜摆放什么植物 211

●可以配置整套的拼装家具吗/家具的颜色越艳越好吗/选用家具应注意哪些方面/搬进家具就能入住吗 212

●家具的表面装饰越豪华越好吗/家具可以占满整个房间吗/什么是实木家具/实木家具变形吗 213

●床的摆放适合正对梳妆镜子吗/梳妆台应该怎样摆放/人造板家具有哪些问题/床摆放在窗下好吗/新婚居室如何布置 214

●住宅不适宜挂什么图画/选择儿童房家具的注意事项有哪些 215

●居室适合摆放哪些植物/儿童房适合什么样的家具/如何用家具布置儿童房 216

●如何布置1~3个月的宝宝居室/婴幼儿卧房适宜摆放花草吗/如何布置婴儿床 217

●如何选择婴儿床 218

●如何摆放婴儿床/怎样选鞋柜/如何识别家具用材 219

●做家具好还是买家具好/如何选择椅子 220

●如何鉴定沙发质量/布艺沙发如何保养 221

●如何确定沙发的软硬度/皮质沙发如何保养/木质沙发如何保养 222

●如何挑选到一张好床垫 / 怎样选购成套家具 223

●购买家具最该注意什么 / 如何从细节看家具好坏 / 如何设计卧室窗帘 224

●卧室适合哪种窗帘 / 如何选择窗帘 225

●选购窗帘需要注意哪些问题 / 窗帘可以只求高档不讲协调吗 / 如何布置餐厅配饰 226

●如何营造轻松的餐厅环境 227

●如何提升餐厅的休闲度 / 为什么需要合理划分卫生间功能 / 如何预防卫生间里出现异味 228

●可以用饰品改观卫生间吗 / 卫生间的饰品适宜过多吗 / 卫生间适合摆放什么植物 229

PART 7

警惕家庭装修的 隐形“杀手”



●什么是绿色装修 230

●绿色装修的主要原则是什么 / 绿色装修有哪些环节 231

●苯为什么是家装中的芳香“杀手” / 家庭装修中有哪些“隐形杀手” / 室内装修污染的控制要点有哪些 232

●哪些材料易产生苯 / 如何猎杀“芳香杀手” 233

●清除苯的方法有哪些 / 甲醛超标对人体有什么危害 / 甲醛的主要来

源有哪些 / 甲醛为什么是家装中的游离“杀手” 234

●清除甲醛的方法有哪些 / 氨为什么是家装中的肺癌杀手 / 如何预防游离甲醛对人体的侵害 235

●氨超标对人体有什么危害 / 怎样预防氨对人体的危害 / 如何降低居室中的氨 / 氨为什么是家装中的臭味杀手 236

●室内空气中的“氨”来自哪里 / 一氧化碳中毒是家庭装修的新隐患吗 / 家装一氧化碳中毒的四大隐患是什么 237

●如何预防家庭装修一氧化碳中毒 / 天然石材有放射性吗 238

●天然石材的放射线对人体有害吗 / 装修完毕能马上入住吗 / 房子装修后隔多久才宜入住 / 卧室可以随便放置花草吗 / 住宅养花好处多吗 239

●卧室摆放花有什么讲究 / 客厅适合摆放什么植物 / 卫生间适合摆放什么植物 240

●厨房适合摆放什么植物 / 绿色植物能够彻底除毒吗 / 室内多通风就可除毒吗 241

●凭有无气味来判断是否有污染可靠吗 / 什么是噪音 / 噪音对人体有哪些害处 / 装修会有哪些噪音 242

●家庭噪音可以通过装修手段消除吗 / 怎样预防居室隔声不良 / 如何消除室内噪音 243



附录

附录 1/244

家庭装饰装修施工合同样本

附录 2/250

家居装饰合同补充条款

附录 3/252

国家住宅装饰装修工程施工规范





收房先『开荒』 接手心舒畅

HAPPY MAKE



*Shoufang Xian Kaihuang
Jieshou Xin Shuchang*



作为消费者,买房并非经常性行为,而房子质量又直接影响居住舒适度,因此,在收楼行动正式开始前,即接到入住通知单前,消费者应及时补充专业知识,对房屋的验收程序、标准等进行较全面的了解,以便在收房过程中对房屋质量有清楚地了解,避免盲目收房影响今后居住的舒适度。



为什么收房前必须验房

许多购房人都曾感叹:买房买来一堆烦恼。这一堆烦恼包括墙体裂缝、渗水、空鼓;面积不符;设施不到位……按说,这些问题都应该由房地产开发商来解决,为什么会成为购房人的烦恼呢?原来,许多购房人在收房时,忽视了对新房的体检,当匆忙收房后发现房屋存在质量问题时,事情往往就很难得到圆满解决,因为法律规定,收房代表购房人认可房屋质量,收房后发现的质量问题应由购房人承担。因此,收房前必须认真、仔细地验房,发现问题,不管大小,都不要轻易放过。





验收房屋的工具 有哪些

作为消费者，由于买房不是经常性行为，所以很难有较为专业的验房工具，这对验房来说就会有許多局限。针对此类现象，房屋建设监理工程师提醒购房人，带上几样居家常用的小工具，同样能够验收房屋。

①文件夹 验收楼房时，需要接收开发商移交的票据、证书、资料等。这些资料很多，也很重要，需要购房人妥善保管，所以就用到文件夹了。

②备忘贴纸 验收楼房时，如果发现需要修缮的地方，除了认真填写维修单外，还应该在出现问题的地方贴上备忘贴纸，写明具体的问题，以便于维修。

③乒乓球 用于检查地面、窗台、柜子等坡度。

④水桶 用来接水，然后泼洒到地上，以便于检查厕所、厨房和阳台的下水是否顺畅，同时检查地面是否向楼下渗水。



⑤化妆镜 验收木门时，多数购房人只是检查门的开合、锁的质量、门框和面板的手工等情况，门扇的底边很难验，此时，就可以用到化妆镜了。

⑥卷尺 便于核对房屋面积。

⑦试电笔 屋内有許多插座，带支试电笔能够逐个检测电路是否畅通。

⑧小锤子 用来检查天花板、地板、阳台、窗台、瓷片等是否有空鼓。

⑨梯子 验收楼房时有很多需要爬高的地方，比如：检验天花板、空调插座、柜顶……带个简易的铝制梯子很有用处。

