

GUOJI AJIANZHUBI A0ZHUNSHENJI 07SG617

国家建筑标准设计图集 07SG617

夹心保温墙结构构造



中国建筑标准设计研究院

国家建筑标准设计图集 07SG617

夹心保温墙结构构造

批准部门： 中华人民共和国建设部

组织编制： 中国建筑标准设计研究院

中国计划出版社

图书在版编目 (CIP) 数据

国家建筑标准设计图集. 夹心保温墙结构构造. 07SG
617/中国建筑标准设计研究院组织编制. —北京: 中国
计划出版社, 2009. 1

ISBN 978-7-80242-212-4

I. 国... II. 中... III. ①建筑设计—中国—图集②保温—
墙—夹心结构—结构设计—中国—图集 IV.

TU206 TU227-64

中国版本图书馆 CIP 数据核字 (2008) 第 196234 号

郑重声明: 本图集已授权“全
国律师知识产权保护协作网”对著
作权 (包括专有出版权) 在全国范
围予以保护, 盗版必究。

举报盗版电话: 010-63906404

010-68318822

国家建筑标准设计图集

夹心保温墙结构构造

07SG617

中国建筑标准设计研究院 组织编制

(邮政编码: 100044 电话: 010-68799100)

☆

中国计划出版社出版

(地址: 北京市西城区木樨地北里甲 11 号国宏大厦 C 座 4 层)

北京国防印刷厂印刷

787×1092 毫米 1/16 2.375 印张 8 千字

2009 年 1 月第 1 版 2009 年 1 月第 1 次印刷

☆

ISBN 978-7-80242-212-4

定价: 18.00 元

结构专业图集简明目录

图集号	图集名称	图集号	图集名称	图集号	图集名称
06G101-6	混凝土结构施工图平面整体表示方法制图规则和构造详图(独立基础、条形基础、桩基承台)	08SG360	预应力混凝土空心方桩	SG521-1~4	钢檩条、钢墙梁(2005年合订本)
03G102	钢结构设计制图深度和表示方法	03G363	多层砖房钢筋混凝土构造柱抗震节点详图	05SG522	钢与混凝土组合楼(屋)盖结构构造
04G103	民用建筑工程结构施工图设计深度图样	G414-1~5	预应力混凝土工字形屋面梁(2005年合订本)	04SG523	型钢混凝土组合结构构造
05G104	民用建筑工程结构初步设计深度图样	06SG429	后张预应力混凝土结构施工图表示方法及构造详图	06SG524	钢管混凝土结构构造(圆钢管、矩形钢管)
05SG105	民用建筑工程设计互提资料深度及图样-结构专业	08SG432-3	预应力混凝土双T板(坡板 宽度3.0m)	07SG526	户外钢结构独立广告牌
SG109-1~4	民用建筑工程设计常见问题分析及图示--结构专业(2005年合订本)	SG435-1~2	预应力混凝土圆孔板(2004年合订本)	07SG528-1	钢雨篷(一)
07SG111-1	建筑结构加固施工图设计表示方法	SG439-1~2	预应力混凝土叠合板(2005年合订本)	07SG531	钢网架结构设计
07SG111-2	建筑结构加固施工图设计深度图样	06SG501	民用建筑钢结构防火构造	03SG611	砖混结构加固与修复
06G112	建筑结构设计常用数据	08SG510-1	轻型屋面平行弦钢屋架(圆钢管、方钢管)	04G612	砖墙结构构造(烧结多孔砖与普通砖、蒸压灰砖)
06G113	民用建筑结构计算书编制要求及示例	05G511	梯形钢屋架	05G613	混凝土小型空心砌块墙体结构构造
08SG115-1	钢结构施工图参数表示方法制图规则和构造详图	05G512	钢天窗架	06SG614-1	砌体填充墙结构构造
08G118	单层工业厂房设计选用(上册)	05G513	钢托架	03SG615	配筋混凝土砌块砌体建筑结构构造
08G118	单层工业厂房设计选用(下册)	05G514-1、2~3、4	12m实腹式钢吊车梁	05SG616	混凝土砌块系列块型
07G120	工程做法(自重计算)	05G515	轻型屋面梯形钢屋架	07SG617	夹心保温墙结构构造
08SG213-1	钢烟囱(自立式30~60m)	06SG515-1	轻型屋面梯形钢屋架(圆钢管、方钢管)	SG618-1~4	农村民宅抗震构造详图(2008年合订本)
08SG311-2	混凝土结构加固构造(地基基础及结构整体加固改造)	06SG515-2	轻型屋面梯形钢屋架(剖分T型钢)	05SG811	条形基础
08J332、08G221	砌体地沟	05G516	轻型屋面钢天窗架	06SG812	桩基承台
04SG308	混凝土后锚固连接构造	05G517	轻型屋面三角形钢屋架	06G901-1	混凝土结构施工钢筋排布规则与构造详图 (现浇混凝土框架、剪力墙、框架-剪力墙)
04SG309	钢筋焊接网混凝土楼板与剪力墙构造详图	06SG517-1	轻型屋面三角形钢屋架(圆钢管、方钢管)	06CG01	蒸压轻质砂加气混凝土块材及板材连接构造(AAC)
06SG311-1	混凝土结构加固构造(总则及构件加固)	06SG517-2	轻型屋面三角形钢屋架(剖分T型钢)	06CG02	钢结构设计图实例一多、高层房屋
05SG331-1	混凝土异形柱结构构造(一)	04SG518-2	门式刚架轻型房屋钢结构(有悬挂吊车) 附:构件详图	08CG03	轻型钢结构设计实例
08SG333	预制混凝土外墙挂板	04SG518-3	门式刚架轻型房屋钢结构(有吊车) 附:构件详图	06CG04	钢结构设计图示例一单层工业厂房
05SG343	现浇混凝土空心楼盖	07SG518-4	多跨门式刚架轻型房屋钢结构(无吊车)	08CG09	建筑震害分析及实例图解
07SG359-5	悬挂运输设备轨道(适用于门式刚架轻型房屋钢结构)	SG520-1~2	钢吊车梁(2003年合订本)	08CG10	配筋混凝土砌块砌体建筑设计图示例
		08SG520-3	钢吊车梁(H型钢 工作级别A1~A5)		

详细内容请参照2008年国标图集目录或查询国家建筑标准设计网(www.chinabuilding.com.cn)

国标图热线电话: 010-68799100

发行电话: 010-68318822

关于批准《夹心保温墙建筑构造》 等十项国家建筑标准设计的通知

建质[2007]243号

各省、自治区建设厅，直辖市建委，总后营房部，新疆生产建设兵团建设局，国务院有关部门建设司（局）：

经审查，批准由大庆油田工程有限公司等七个单位编制的《夹心保温墙建筑构造》等十项标准设计为国家建筑标准设计，自2007年12月1日起实施。

附件：国家建筑标准设计名称及编号表

中华人民共和国建设部

二〇〇七年十月二十二日

“建质[2007]243号”文批准的十项国家建筑标准设计图集号

序号	图集号	序号	图集号	序号	图集号	序号	图集号	序号	图集号
1	07J107	3	07J912-1	5	07SG528-1	7	07K203	9	07D706-1
2	07J501-1	4	07G120	6	07SG617	8	07R408	10	07MS101

主编单位、协编单位、联系人及电话

主编单位	大庆油田工程有限公司	孙醒远	0459 - 5903581
	中国建筑标准设计研究院	于本英	010 - 68799198

以下企业作为本图集的协编单位，在本图集的编制过程中，提供了相关的技术资料，对图集的编制工作给予了很大支持，特表示感谢。

美国舒布洛克有限公司（北京办事处）	010 - 68868647
北京金阳新建材有限公司	010 - 84333362
北京振利高新技术有限公司	010 - 83832226
吉林市怀氏建筑材料有限责任公司	0432 - 6510339

组织编制单位、联系人及电话

中国建筑标准设计研究院	于本英	010 - 68799100（国标图热线电话）
		010 - 68318822（发行电话）

查阅标准图相关信息请登陆国家建筑标准设计网站

<http://www.chinabuilding.com.cn>

中国建筑标准设计研究院
China Institute of Building Standard Design & Research

国家建筑标准设计网 > 首页

您还没有登录。

★国家建筑标准设计图集网网上书店★ ★国标图集热线电话变更为010-68799100★ ★抗震救灾一灾后重建常用图集目录

用户登录：
用户名：
密码：
 注册 忘记密码
修改密码 个人资料

标准图集最新发布情况
 ● 防空地下室施工图设计深度要求及图样
 ● 建筑防腐蚀构造
 ● 钢吊车梁 (I型钢 工作级别A1~A5)
 ● 建筑小区塑料排水检查井
 ● 除尘设备选用与安装

用户注册 找回密码

关键词：

类型：

全国民用建筑工程设计技术措施
 建筑 结构 弱电 给排水
 动力 电气 人防 暖通空调

只要将下面文本框中的代码插入到您的网页的合适位置，您的网页就可以使用我们的图集搜索功能了。

```
<FRAME frameBorder=0  
height=60  
marginHeight=0  
marginWidth=0
```

这是显示效果：

全部

本网站的链接图标

 China Institute of Building Standard Design & Research

或将下面文本框中的代码插入到您的网页的合适位置。

```
<a  
href="http://www.chinabuilding.com.cn/index.asp"
```

业界动态 > 供求信息
 ● 建设部2003年科技成果推广项目 (续) (2004年06月16日)
 ● 建设部2003年科技成果推广项目 (2003年10月17日)
 ● 建设部2002年科技成果推广项目 (2003年07月31日)
 ● 2000年科技成果推广转化指南项目 (续) (2001年08月16日)
 ● 建设部2000年科技成果推广转化指南项目 (2001年04月29日)

标准图集发行网点
现行国家建筑标准设计图集
简明目录
国家建筑标准设计废止图集目录

四川汶川地震
灾后重建
相关图集目录

《建筑产品选用技术》
网络版

《建筑产品选用技术》
专利

| 本站导航 | 业务联系 | 关于我们 |

经营许可证编号 京ICP证 05012122 号
 (C) 2000-2008, 中国建筑标准设计研究院版权所有
 中国建筑标准设计研究院信息中心 开发维护
 最佳浏览: IE 5.0 / 800×600
 咨询热线: 010-68799100

如有任何意见和建议请发邮件至webmaster@chinabuilding.com.cn

国家建筑标准设计网

(www.chinabuilding.com.cn)

主办单位: 中国建筑标准设计研究院

(工业及民用双甲设计单位, 负责国家建筑标准设计、部分建筑及电气标准规范及规程的编制和归口管理工作。)

主要内容: 为建设行业提供标准化设计信息及资源服务

1. 国家建筑标准设计图集相关信息权威发布;
2. 国家建筑标准设计宣传、推广、应用;
3. 为建设行业广大标准设计用户提供一个技术资源研究、探讨、交流的平台;
4. 国家建筑标准设计图集的售前、售后咨询服务;
5. 行业动态跟踪报导。

咨询热线: Tel: (010) 68799100

发 行: Tel: (010) 68318822 (010) 68346294

Fax: (010) 88375103

网上书店: http://www.chinabuilding.com.cn:8080

夹心保温墙结构构造

批准部门 中华人民共和国建设部 批准文号 建质[2007]243号
 主编单位 大庆油田工程有限公司 统一编号 GJBT-1035
 中国建筑标准设计研究院
 实行日期 二〇〇七年十二月一日 图集号 07SG617

主编单位负责人 王艳
 主编单位技术负责人 王金国
 技术审定人 王金国 苑振芳
 设计负责人 孙雅迪 于车英

目 录

目录.....	1	女儿墙构造.....	18
编制说明.....	2	防止墙体开裂的措施.....	19
普通混凝土小型空心砌块夹心墙		烧结多孔砖夹心墙	
基础墙身.....	5	基础墙身.....	20
阳角墙芯柱构造.....	6	构造柱的拉结.....	21
阴角墙芯柱构造.....	7	拉结钢筋网片详图.....	22
丁字墙芯柱构造.....	8	墙体拉结件设置示例.....	23
墙体壁柱构造.....	9	构造柱竖筋的锚固和搭接.....	25
芯柱钢筋的锚固和搭接.....	10	圈梁构造.....	26
墙体拉结钢筋网片的连接.....	11	女儿墙构造.....	27
拉结钢筋网片详图.....	12	防止墙体开裂的措施.....	28
墙体拉结件设置示例.....	13	相关技术资料	
底层和顶层窗台标高处配筋带.....	15		
圈梁构造.....	16		

目 录

图集号 07SG617

审核 于车英 孙雅迪 校对 孙醒远 设计 刘坤 刘坤 页 1

编 制 说 明

1 编制依据

1.1 本图集根据建设部建质函[2006]71号文“关于印发《2006年国家标准设计编制工作计划》的通知”进行编制。

1.2 主要依据的规范、标准及规程

《砌体结构设计规范》	GB 50003-2001
《建筑抗震设计规范》	GB 50001-2001 (2008年版)
《混凝土小型空心砌块建筑技术规程》	JGJ/T 14-2004
《多孔砖砌体结构技术规范》	JGJ 137-2001 (2002年版)
《砌体工程施工质量验收规范》	GB 50203-2002
《混凝土小型空心砌块和混凝土砖砌筑砂浆》	JC 860-2008
《混凝土砌块(砖)砌体用灌孔混凝土》	JC 861-2008
《冷轧带肋钢筋混凝土结构技术规程》	JGJ 95-2003

2 适用范围

2.1 本图集夹心保温墙适用于全国严寒及寒冷地区,非抗震设计和抗震设防烈度 ≤ 8 度的地区、外墙为普通混凝土小型空心砌块(以下简称小砌块)或烧结多孔砖(包括DM和KP₁型)夹心墙的低层、多层民用与工业建筑。

2.2 与国标图集07J107《夹心保温墙建筑构造》配合使用。

2.3 其他气候分区及蒸压灰砂砖或蒸压粉煤灰砖的夹心保温墙可以参考使用。

3 图集内容

3.1 内外叶墙均为小砌块的夹心保温墙结构构造。

3.2 内外叶墙均为多孔砖的夹心保温墙结构构造。

3.3 当内、外叶墙材料不同时,本图集提供了可调节拉结件。

4 材料选择

4.1 小砌块

4.1.1 190mm厚普通小砌块,主要用于夹心墙的内叶墙,强度等级不应低于MU10。

4.1.2 90mm厚普通小砌块(或装饰砌块),主要用于夹心墙的外叶墙,强度等级不应低于MU10,清水墙时应满足抗渗要求。

4.1.3 砌筑砂浆强度等级不应低于M₅7.5。

4.2 烧结多孔砖

4.2.1 本图集采用的多孔砖,包括以粘土、页岩、煤矸石、粉煤灰为主要原料的多孔砖,强度等级不应低于MU10。

4.2.2 DM型多孔砖,内叶墙采用DM₁或DM₂,外叶墙采用DM₄单砌。

4.2.3 KP₁型多孔砖内叶墙组合砌,外叶墙单砌。

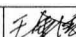

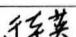
4.2.4 砌筑砂浆强度等级不应低于M7.5。

4.3 本图集夹心墙厚中的 δ 值为保温层厚度,保温隔热材料主要采用模塑聚苯板(EPS)、挤塑聚苯板(XPS)、氨尿素现场发泡等高效保温材料,其性能指标详见国标图集07J107《夹心保温墙建筑构造》。

4.4 拉结钢筋网片、拉结件

4.4.1 夹心墙的拉结钢筋网片、拉结件应采用CRB550级冷轧带肋钢筋或冷拔低碳钢丝机械加工制作,其焊接质量应符合国家有关规范、标准的要求。

4.4.2 使用年限大于50年的房屋,夹心墙的拉结钢筋网片、拉结件应采用不锈钢制作。

编 制 说 明						图集号	07SG617			
审核	王金国		校对	孙醒远		设计	于本英		页	2

5 结构构造设计

5.1 整体设计

5.1.1 夹心保温墙房屋的抗震设计要求应遵循《建筑抗震设计规范》GB 50011-2001(2008年版)第7章的有关规定。

5.1.2 本图集编制的夹心保温墙是在每层圈梁处,设置了挑出100mm高的挑口支承外叶墙和保温层,将其自重分层传递到内叶承重墙片,外叶墙的平面外作用力(包括风和地震作用)由拉结钢筋网片传递到内叶墙,其有效厚度取各叶墙厚平方和的开方。

5.1.3 严禁在外叶墙挂贴石材、金属幕墙等饰面材料。

5.2 圈梁

5.2.1 夹心墙的房屋应在屋盖及每层楼盖处的各层纵横墙设置现浇钢筋混凝土圈梁,且圈梁应闭合,遇有洞口时应上下搭接。

5.2.2 圈梁的截面高度不宜小于200mm,宽度不应小于190mm,非抗震设计配筋4 ϕ 10,抗震设防地区不小于4 ϕ 12,箍筋间距不应大于200mm。

5.2.3 圈梁兼作过梁时,过梁部分的钢筋用量应按计算确定。

5.3 芯柱、构造柱

5.3.1 夹心墙芯柱和构造柱设置要求应符合相关规范、规程的规定。

5.3.2 夹心保温墙按构造要求设置的芯柱、构造柱,在圈梁交接处,纵筋应穿过圈梁,与各层圈梁整体现浇,保证上下贯通。

5.3.3 芯柱、构造柱可不单独设置基础,但应伸入室外地面以下500mm,或与埋深小于500mm的基础圈梁连接。

5.4 夹心墙的连接

5.4.1 夹心墙内、外叶墙应采用经热浸镀锌($\geq 290\text{g}/\text{m}^2$)或经其他等效

防腐处理的拉结钢筋网片或拉结件连接。

5.4.2 7~8度抗震设防地区的夹心墙连接应设置通长拉结钢筋网片,网片可采用 $\phi 4\sim 5$ 的冷轧带肋钢筋焊接(纵横筋不宜叠焊),沿墙身每隔400mm设置一道,小砌块、多孔砖夹心墙的拉结钢筋网片连接分别见本图集第11页、第21页。

5.4.3 6度抗震设防及非抗震设计时,夹心墙的连接可采用拉结件与拉结钢筋网片配合使用的连接方式。小砌块、多孔砖夹心墙拉结件的连接详见本图集第13页、第23页。

5.5 防止墙体开裂的主要措施

5.5.1 夹心墙房屋应从砌体材料生产、工程设计及施工等方面综合采取防裂措施。

5.5.2 为防止由于混凝土屋盖和墙体间的温差和干缩变形引起的顶层墙体开裂,可根据工程的墙体材料、建筑体型及屋面构造的具体情况,按照《砌体结构设计规范》GB 50003-2001的表6.3.1选择适合的温度伸缩区段。

5.5.3 对冻胀、强冻胀、特强冻胀地基,应对基础采取有效的防冻措施。对跨年施工的建筑,入冬前应对地基采取相应的防寒保温,避免不均匀沉降产生墙体裂缝。

6 施工要求

6.1 小砌块和多孔砖夹心保温墙应按照《混凝土小型空心砌块建筑技术规程》JGJ/T 14-2004和《多孔砖砌体结构技术规范》JGJ 137-2001进行施工和质量检验,质量控制等级不应低于B级。

编制说明							图集号	07SG617
审核	王金国	王金国	校对	孙醒远	设计	于本英	页	3

6.2 砌筑砂浆应具有良好的粘聚性、保水性的砌筑性能。小砌块墙体应采用掺有外加剂的专用砂浆砌筑,其性能指标应符合《混凝土砌块(砖)砌体用砌筑砂浆》JC 860-2008的各项规定。

6.3 夹心墙砌筑

6.3.1 小砌块夹心墙砌筑时宜根据使用地区条件控制砌块的收缩率和相对含水率,砌筑前不得浇水,气候异常炎热干燥时,可在砌筑前稍喷水湿润。

6.3.2 多孔砖砌筑时,在常温状态下应提前1~2d浇水湿润。

6.3.3 在工程施工前,夹心保温墙应按技术要求和施工程序砌筑一个开间和层高的样板墙,在建设、设计、施工三方达成共识的基础上,作为指导工程的样板,保留到工程验收之后。

6.3.4 夹心墙的砌筑应从转角定位处开始,采用板类保温材料时施工顺序为:先砌内叶墙400mm(或600mm)高,粘贴保温板(留空气层),再砌外叶墙至内叶墙齐平,后放置防锈拉结钢筋网片或拉结件。

内外叶墙片之间的水平缝和竖缝应随砌随刮平勾缝,防止砂浆、杂物落入两片墙的夹缝中,保温块材之间必须紧密衔接。

6.3.5 正常施工条件下,每日砌筑高度不宜大于1.4m或一步脚手架的高度,不得在墙中留脚手架孔。

6.3.6 砌体施工段的分段位置宜设在伸缩缝、沉降缝、防震缝、构造柱或门窗洞口处。相邻施工段的砌筑高度差不得超过一个楼层高度,也不能大于4m。

6.3.7 夹心墙砌筑灰缝应横平竖直、饱满、密实。水平和竖向灰缝的饱满度不应低于90%;灰缝厚度宜为 $10\text{mm} \pm 2\text{mm}$,砌筑或调位时,砂浆

应处于塑性状态以得到较好的粘结,严禁用水冲浆灌缝。

6.3.8 寒冷及严寒地区在冬季到来之前应砌筑完工,未完工的建筑,在冬季到来之前应有防寒保温措施,以防墙体收缩裂缝。

6.4 管线敷设与设备固定

6.4.1 对设计规定的洞口、沟槽和预埋件等应在砌筑时预留或预埋,严禁在砌好的墙体上剔凿或用冲击钻钻孔。

6.4.2 小砌块建筑的电气管线可在砌块竖向芯孔敷设,接线盒或开关处由施工现场按要求切割完成。

6.4.3 电气管线不得在墙体内水平设置,靠墙管线或轻型设备的固定,可在砌体灰缝内预留预埋。

6.4.4 固定膨胀螺栓的部位应采用C20混凝土灌实。

7 索引方法



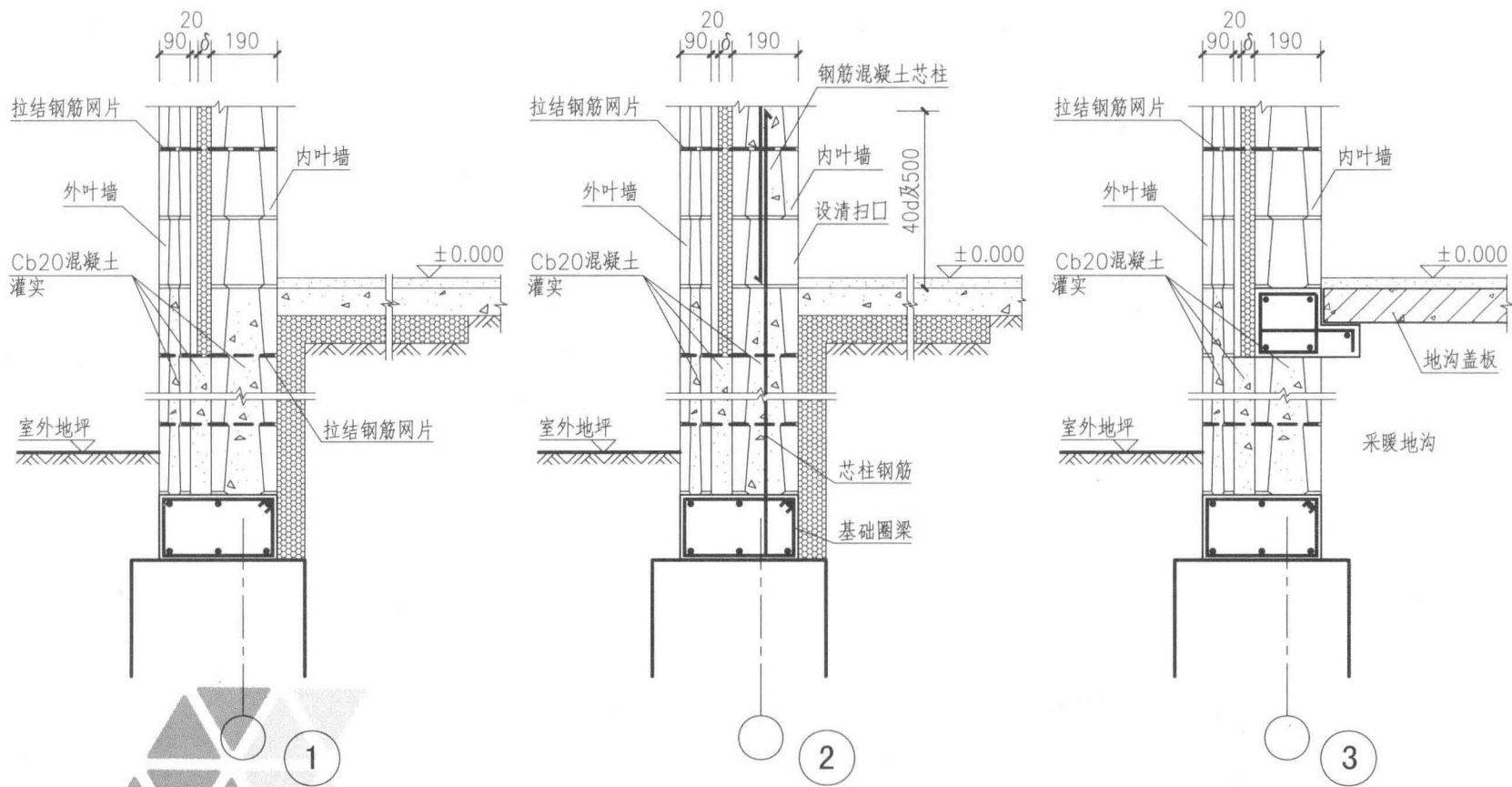
8 其他

8.1 本图集中所示保温材料、砌块块型仅为示意,形式、构造尺寸应以实际工程设计为准,用斜线加点图例以区别普通砖和多孔砖。

8.2 本图集所注尺寸均以mm为单位,未注明的尺寸按具体工程确定。

8.3 图集中未尽事项应遵循现行国家规范、标准规定。

编制说明							图集号	07SG617
审核	王金国	王金国	校对	孙醒远	设计	于本英	页	4



- 注：1. 基础墙身应采用 \geq MU10混凝土砌块， \geq Mb7.5水泥砂浆砌筑；
 2. 钢筋混凝土芯柱应贯通墙身并与每层圈梁连接，底部应伸入室外地下面下500或锚入埋深小于500的基础圈梁内；
 3. 应在基础圈梁顶面以上，抗震设防地区200；非抗震设防地区400设置一道通长的拉结钢筋网片，钢筋网片详见本图集第12页；
 4. 基础圈梁截面高度宜为200，纵筋 $6\phi 12$ ，箍筋 $\phi 6@200$ ，基础型式及圈梁位置按单体工程设计；

5. 当采用现场发泡保温材料时，夹心保温墙不设置20厚空气层。

基础墙身

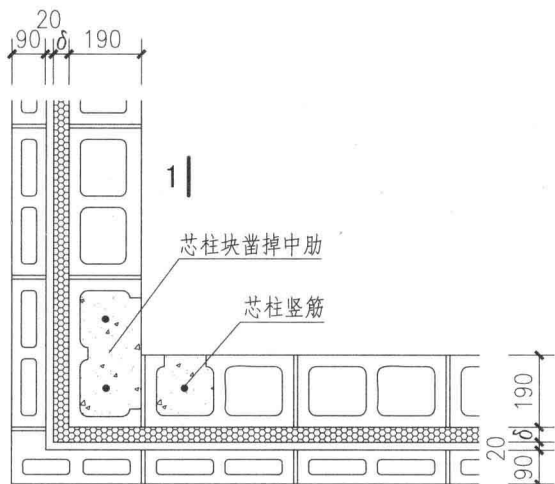
图集号

07SG617

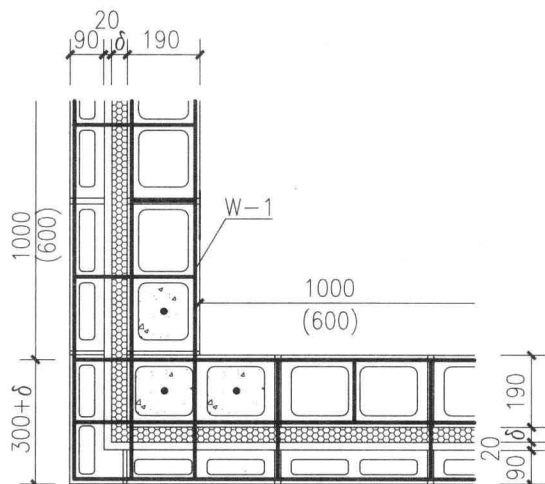
审核 于本英 于车英 校对 刘坤 刘坤 设计 孙醒远 孙醒远

页

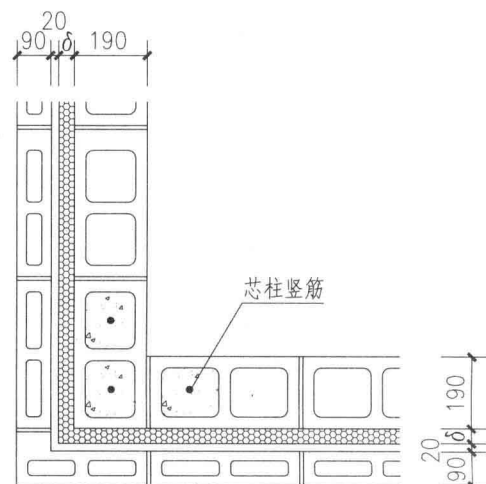
5



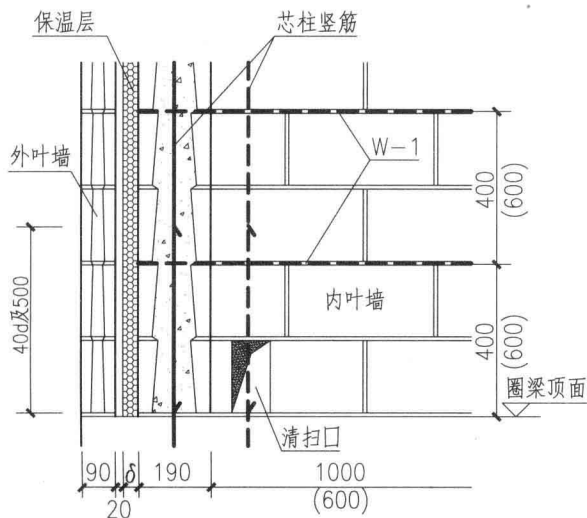
第一皮



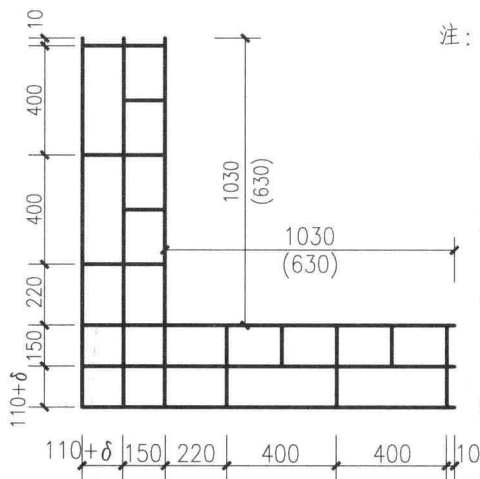
偶数皮



奇数皮



1-1



W-1

- 注：1. 钢筋混凝土芯柱截面不宜小于 120×120 ，每孔内竖筋：非抗震设计不应小于 $1\phi 10$ ，抗震设防不应小于 $1\phi 12$ ，7度时超过5层、8度时超过4层不应小于 $1\phi 14$ ；
2. 每层第一皮砌块砌筑时，芯柱部位应在室内侧设清扫口砌块，上下层的芯柱插筋通过清扫口对正搭接，搭接长度不应小于500；
3. 芯柱灌注混凝土前，芯孔内废弃物应清除干净，封好清扫口，采用C_b20高流动、低收缩专用灌孔混凝土灌注密实；
4. 非抗震设计时采用本图括号内数字，拉结钢筋网片W-1应与本图集第14页拉结件配合使用，沿竖向错开灰缝设置。抗震设防时拉结钢筋网片采用YW-1通长设置，网片的连接详见本图集第11页；
5. 拉结钢筋网片纵横筋宜采用 $\phi 4 \sim 5$ 直径的冷轧带肋钢筋平焊，焊接前应先采取耐久防腐处理；
6. 芯柱设置数量按单体工程设计。

阳角墙芯柱构造

图集号

07SG617

审核 于本英

于本英

校对 刘坤

刘坤

设计 孙醒远

孙醒远

设计

孙醒远

孙醒远

孙醒远

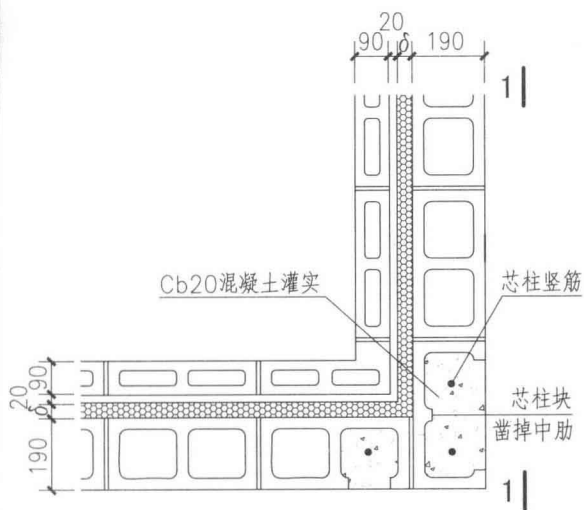
孙醒远

孙醒远

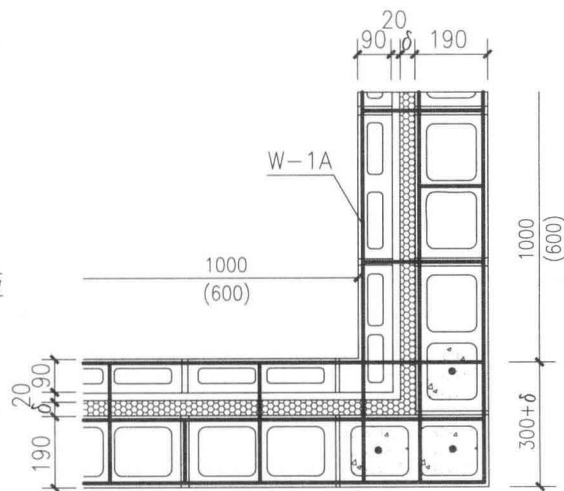
页

9

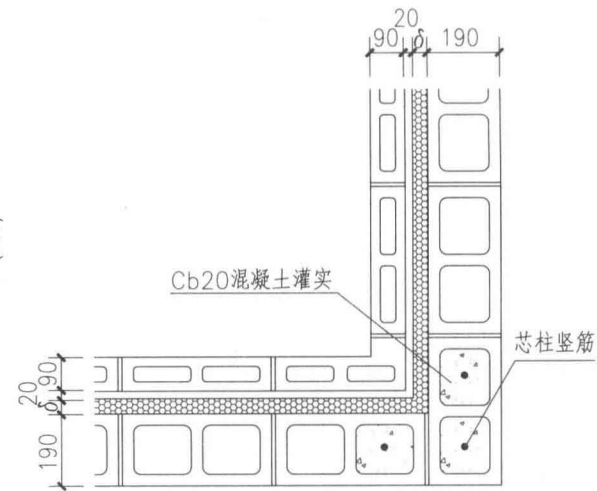
6



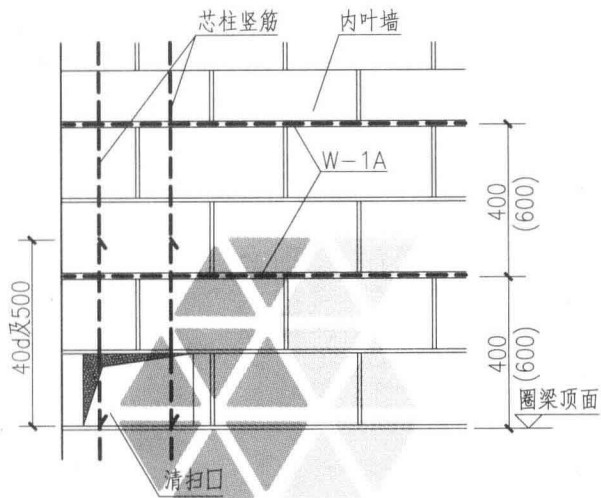
第一皮



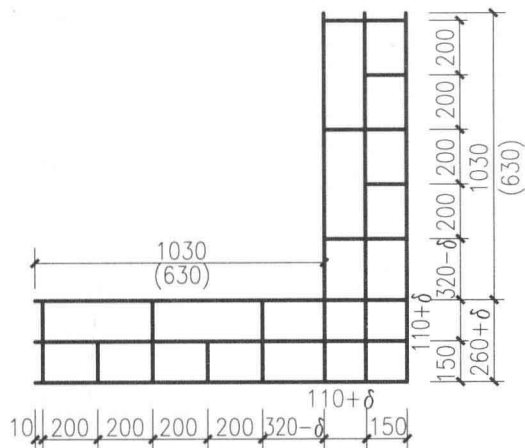
偶数皮



奇数皮



1-1



W-1A

- 注：1. 拉结钢筋网片W-1A应与本图集第14页拉结件配合使用,沿竖向错开灰缝设置,当通长设置时,拉结钢筋网片采用YW-1A,详见第12页;
2. 其他说明详见本图集第6页。

阴角墙芯柱构造

图集号

07SG617

审核 于本英

于本英

校对 刘坤

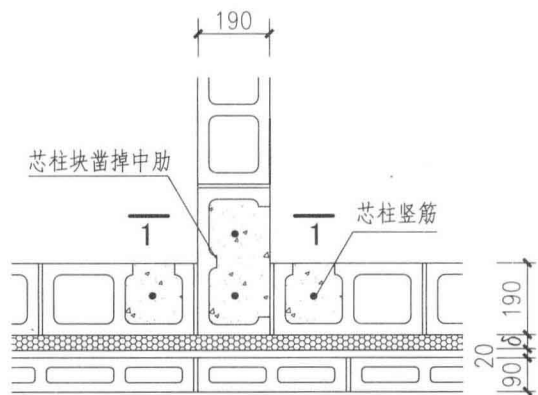
刘坤

设计 孙醒远

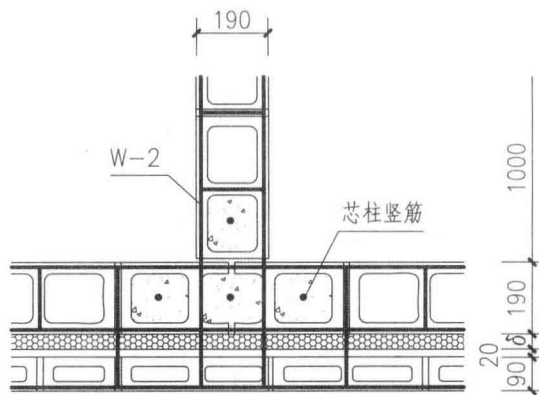
孙醒远

页

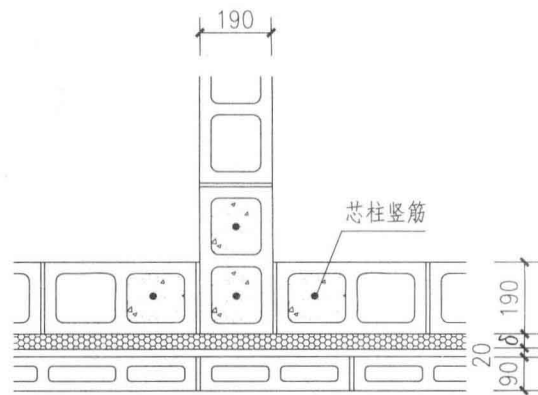
7



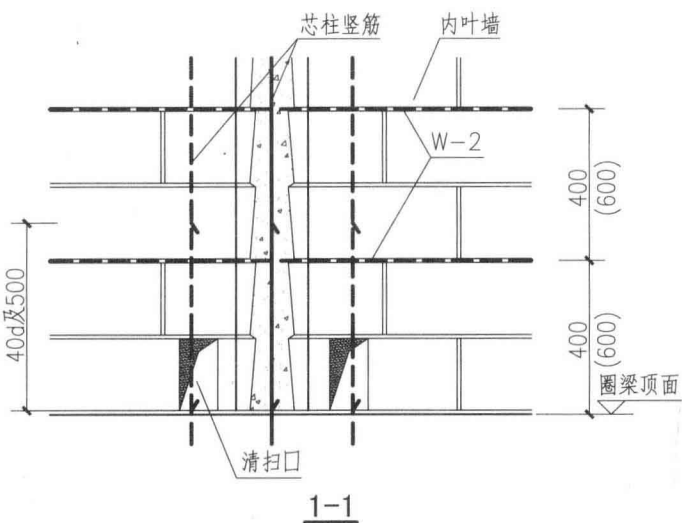
第一皮



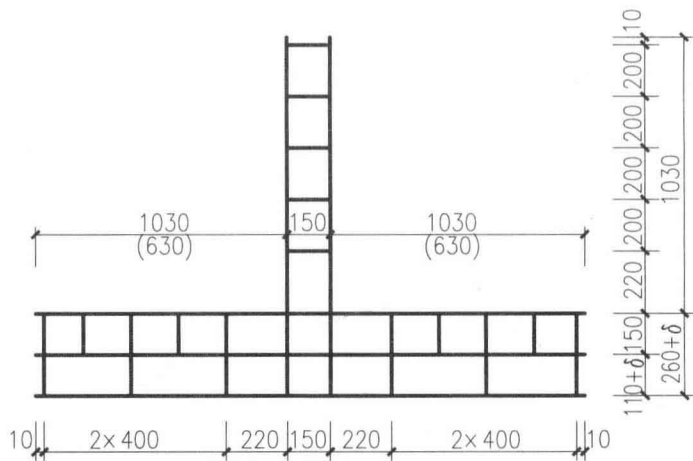
偶数皮



奇数皮



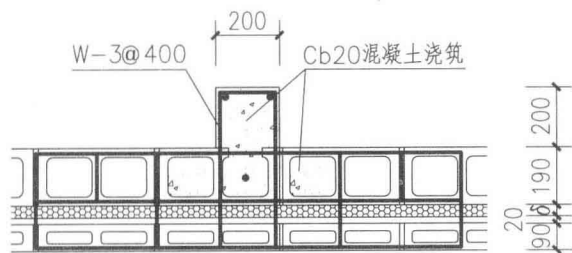
1-1



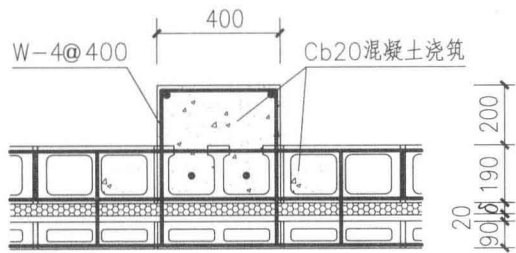
W-2

- 注：1. 拉结钢筋网片W-2应与本图集第14页拉结件配合使用，沿竖向错开灰缝设置；
2. 当拉结钢筋网片通长设置时采用YW-2，网片的连接详见本图集第11页，其他说明详见本图集第6页。

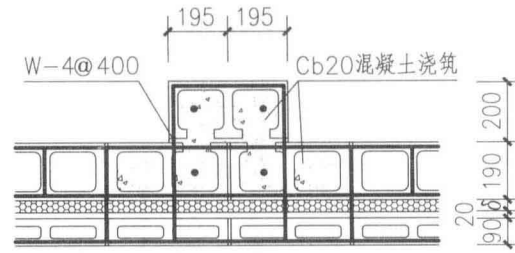
丁字墙芯柱构造				图集号	07SG617
审核	王金国	校对	于本英	设计	李馨颖
				页	8



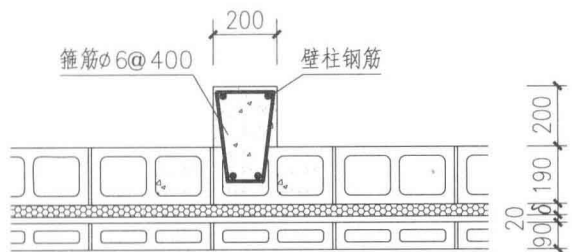
偶数皮



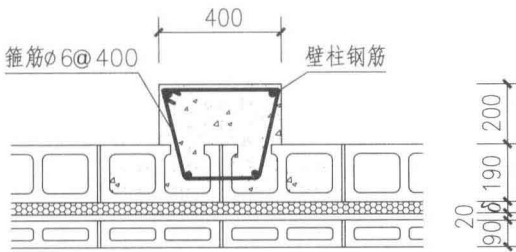
偶数皮



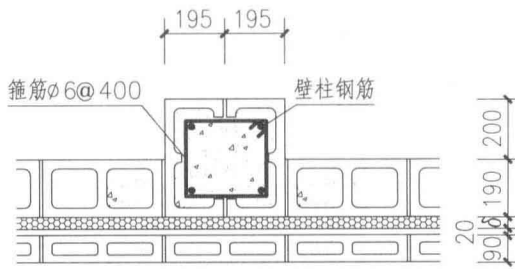
偶数皮



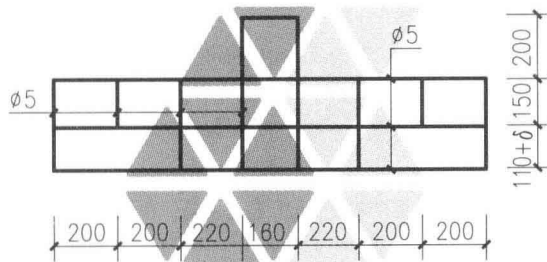
1 奇数皮



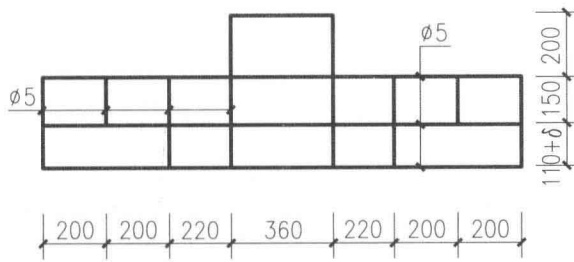
2 奇数皮



3 奇数皮



W-3



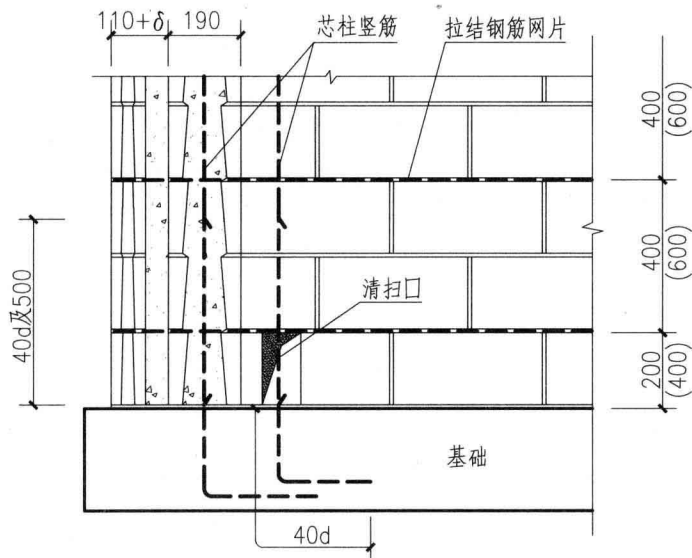
W-4

- 注：1. 芯柱处每层第一皮砌块应采用设清扫口的芯柱块，且清扫口应朝向室内；
 2. 壁柱排块应上下皮对孔、错缝搭接；
 3. 壁柱的箍筋应设置在灰缝或混凝土中，块缝间可用无齿锯切约50深，以放置箍筋和灌注混凝土；
 4. 壁柱纵筋应 $\geq 4\phi 12$ ，墙内芯柱配筋按单体工程设计；
 5. 壁柱应采用Cb20混凝土浇筑密实；
 6. 本图仅为壁柱与夹心保温墙的连接，其他部位按本图集第5~8页。

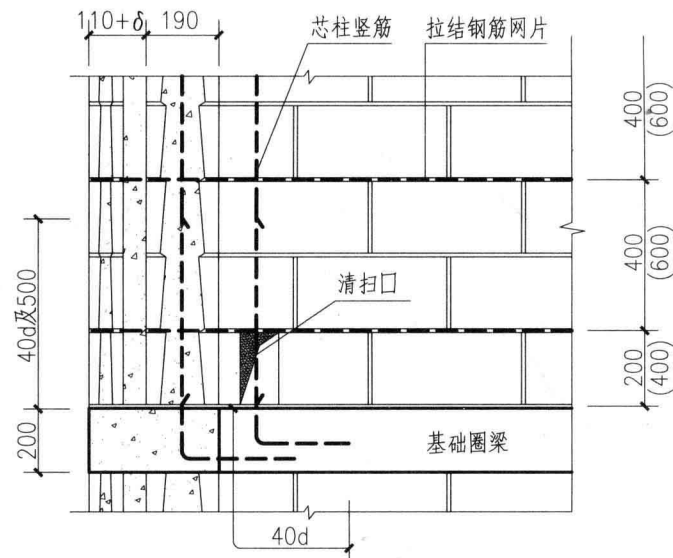
墙体壁柱构造

图集号 07SG617

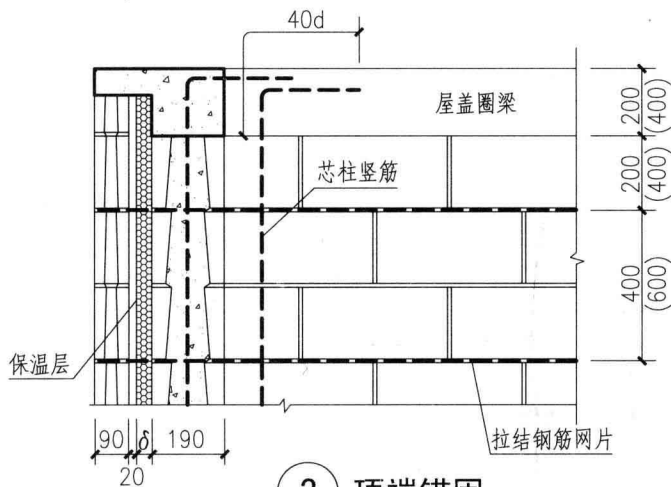
审核 王金国 王金国 校对 袁硕 袁硕 设计 孙醒远 孙醒远 页 9



① 锚入基础



② 锚入圈梁



③ 顶端锚固

- 注：1. 室内地面以下混凝土砌块的孔洞及夹心保温层处均应采用Cb20混凝土灌实；
 2. 拉结钢筋网片宜采用 $\phi 4\sim 5$ 直径的冷轧带肋钢筋平焊，焊接前应先采取耐久防腐处理；
 3. 混凝土基础、基础圈梁及楼、屋盖圈梁采用C20混凝土浇筑；
 4. 括号内数字用于非抗震设计，其他详见本图集第5页。

芯柱钢筋的锚固和搭接

图集号

07SG617

审核 王金国 王金国 校对 孙醒远 孙醒远 设计 李馨颖 李馨颖

页

10