



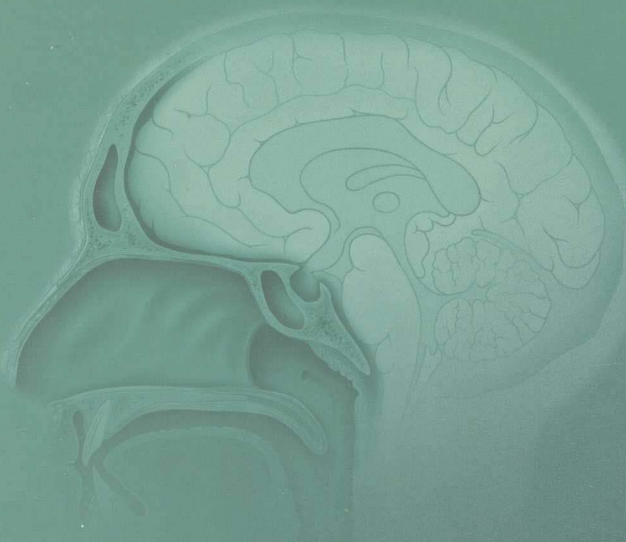
临床护理知识问答系列丛书

LINCHUANGHULIZHISHIWENDAXILIECONGSHU

神经外科护理

SHENJINGWAIKEHULI

主编○王丽华



 人民军医出版社

PEOPLE'S MILITARY MEDICAL PRESS



中华人民共和国卫生部
WENHUA SHIYAN SHIYUAN

神经外科护理

SHENJINGWAIKEHULI

丁晓芳 主编



人民卫生出版社

SHENJINGWAIKEHULI

临床护理知识问答系列丛书

神经外科护理

SHENJING WAIKE HULI

 人民军医出版社
PEOPLE'S MILITARY MEDICAL PRESS

北京

图书在版编目(CIP)数据

神经外科护理/王丽华主编. 北京:人民军医出版社,2009.1
ISBN 978-7-5091-2372-0

I. 神… II. 王… III. 神经外科学:护理学—问答
IV. R473.6-44

中国版本图书馆 CIP 数据核字(2008)第 177509 号

策划编辑:张忠丽 文字编辑:魏 新 责任审读:吴铁双

出 版 人:齐学进

出版发行:人民军医出版社

经销:新华书店

通信地址:北京市 100036 信箱 188 分箱

邮编:100036

质量反馈电话:(010)51927270;(010)51927283

邮购电话:(010)51927252

策划编辑电话:(010)51927291

网址:[www. pmmp. com. cn](http://www.pmmp.com.cn)

印刷:京南印刷厂 装订:桃园装订有限公司

开本:850mm×1168mm 1/32

印张:6 字数:136千字

版、印次:2009年1月第1版第1次印刷

印数:0001~4000

定价:15.00元

版权所有 侵权必究

购买本社图书,凡有缺、倒、脱页者,本社负责调换

前 言

随着我国医疗改革的不断进步、医疗技术的快速发展,使得医疗诊断和治疗水平不断提高。特别是近年来显微外科在神经外科的医疗技术发展迅速,使得临床护理和特殊病情观察技能尤其重要。由于神经系统的解剖生理非常复杂,而使神经外科护理成为大外科体系中一门专业性较强的临床实践专科,其相应的护理观察方法也不断发生一些改变。为使广大护理人员尽快掌握专科护理的特点和要点,本书从神经外科解剖生理、专科检查与定位诊断方法、颅脑损伤、颅内肿瘤与护理等多方面以问题形式介绍相关知识,其目的是能使临床护理人员快速提高知识水平,并能指导实践,同时为神经外科专科护士提供考试考核参考用书。

王丽华

2008年8月

目 录

第1章 神经外科基础 / 1

第一节 神经系统解剖及生理 / 1

1. 头皮的解剖 / 1
2. 额顶枕区的解剖位置及头皮分层 / 1
3. 颞区的解剖位置及头皮分层 / 1
4. 头皮血管的主要特点 / 1
5. 头皮神经的分布特点 / 2
6. 头皮淋巴结的组成 / 2
7. 颅骨的组成及分界 / 2
8. 颅盖骨组织的解剖特点 / 2
9. 颅底分几部分 / 3
10. 颅前窝结构的解剖特点 / 3
11. 颅中窝结构的解剖特点 / 3
12. 颅后窝结构的解剖特点 / 4
13. 脑膜有哪些组织组成 / 5
14. 硬脑膜的结构有哪些特点 / 5
15. 硬脑膜突起有哪些? 各层特点如何 / 5
16. 硬膜窦(静脉窦)是如何形成的 / 6
17. 软脑膜结构有哪些特点 / 6
18. 蛛网膜结构有哪些特点 / 6
19. 上矢状窦结构有何特点 / 6

神经外科护理

20. 下矢状窦位于何处 / 7
21. 直窦位于何处 / 7
22. 横窦和乙状窦位于何处 / 7
23. 什么是窦汇 / 7
24. 枕窦位于何处 / 7
25. 海绵窦位于何处? 结构有哪些特点 / 7
26. 脑由哪几部分组成 / 8
27. 大脑半球由哪几部分组成 / 8
28. 何为大脑皮质和髓质 / 8
29. 大脑额叶的解剖位置 / 8
30. 大脑顶叶的解剖位置 / 8
31. 大脑颞叶的解剖位置 / 9
32. 大脑枕叶的解剖位置 / 9
33. 大脑岛叶的解剖位置 / 9
34. 额叶功能有哪些 / 9
35. 颞叶功能有哪些 / 10
36. 枕叶病变的体征有哪些 / 10
37. 大脑半球内白质是怎样组成的 / 10
38. 大脑半球深部结构组成及其结构特点 / 11
39. 间脑由哪几部分组成 / 11
40. 第三脑室位于何处 / 11
41. 丘脑位于何处? 结构有哪些 / 12
42. 丘脑下部的的主要结构 / 12
43. 丘脑下部的的主要功能有哪些 / 12
44. 脑干包括什么? 脑干内部有哪些结构 / 12
45. 简述脑干网状结构对躯体运动的作用 / 13
46. 简述脑干网状结构对自主神经与内分泌的作用 / 13
47. 简述感觉冲动在中枢传导的途径 / 13
48. 简述脑干网状结构对感觉冲动在中枢传导的影响 / 14

49. 小脑的位置及内部结构有哪些特点 / 14
50. 小脑有哪些功能 / 14
51. 脊髓位于何处? 其外形有哪些特点 / 14
52. 脊髓被膜内部有哪些结构 / 15
53. 脊髓共发出多少对脊神经 / 15
54. 神经系统活动的基本方式是什么 / 15
55. 脊髓反射弧包括几部分 / 15
56. 脑脊液的产生及容量是多少 / 16
57. 简述脑脊液的循环是怎样的 / 16
58. 脑脊液的生理作用 / 17
59. 脑脊液检测对神经系统病变诊断的临床意义 / 17
60. 脑神经共多少对? 如何分类 / 17
61. 脑神经如何分类 / 17
62. 嗅神经是如何组成的 / 18
63. 嗅觉传导通路是如何组成的 / 18
64. 视神经与视觉传导通路是如何组成的 / 18
65. 动眼神经的功能特点 / 18
66. 动眼神经损伤后的主要表现 / 19
67. 滑车神经的功能特点 / 19
68. 三叉神经的功能特点 / 19
69. 展神经的功能特点 / 19
70. 面神经的功能特点 / 20
71. 面神经损伤的特点 / 20
72. 位听神经的结构特点 / 20
73. 位听神经损伤的特点 / 21
74. 舌咽神经的功能特点 / 21
75. 迷走神经的结构特点 / 21
76. 副神经的结构特点 / 21
77. 舌下神经的结构特点 / 22

神经外科护理

第二节 神经系统检查相关概念 / 22

78. 神经系统检查的注意事项 / 22
79. 神经系统检查的临床意义 / 22
80. 神经系统检查的工具及用途 / 23
81. 神经系统检查的步骤 / 23
82. 何谓神经系统的一般检查 / 23
83. 意识障碍的分类 / 23
84. 失语的常见分类 / 24
85. 什么是失语 / 24
86. 何谓运动性失语 / 24
87. 何谓感觉性失语 / 24
88. 何谓命名性失语 / 24
89. 何谓失读症和失写症 / 25
90. 如何检查感觉性失语 / 25
91. 如何检查运动性失语 / 25
92. 如何检查混合性失语 / 25
93. 如何检查失读症和失写症 / 25
94. 什么是失用症及其分类 / 25
95. 如何检查失用症 / 26
96. 何谓失认症 / 26
97. 如何检查嗅神经 / 26
98. 哪些颅脑疾病引起嗅觉障碍 / 27
99. 什么部位病变引起幻嗅 / 27
100. 视力检查的方法有哪些 / 27
101. 视野的检查方法 / 27
102. 视力检查的意义 / 28
103. 视野检查的意义 / 28
104. 眼底检查包括哪些 / 28
105. 眼底检查有何临床意义 / 28

106. 眼部检查的方法 / 29
107. 视盘检查的方法 / 29
108. 瞳孔检查的方法 / 29
109. 眼部检查的临床意义 / 29
110. 三叉神经功能如何检查 / 29
111. 三叉神经功能检查有何临床意义 / 30
112. 面神经功能如何检查 / 30
113. 面神经功能检查有何临床意义 / 31
114. 周围性面瘫的特点 / 31
115. 中枢性面瘫的特点 / 31
116. 舌咽神经和迷走神经检查方法有哪些 / 32
117. 舌咽神经和迷走神经检查的临床意义 / 32
118. 副神经检查的方法 / 32
119. 检查副神经有何临床意义 / 33
120. 舌下神经的检查方法 / 33
121. 检查舌下神经的临床意义 / 33
122. 运动系统的检查包括哪几方面 / 33
123. 何谓姿势步态改变 / 33
124. 姿态与步态检查的方法 / 34
125. 哪些是病态体位 / 34
126. 何谓去大脑强直 / 34
127. 何谓强迫头位 / 34
128. 病理步态有哪些 / 34
129. 肌力检查的大致方法 / 34
130. 轻微肌力减退的检查方法 / 35
131. 肌力的分类 / 35
132. 瘫痪的分类 / 35
133. 肌容积检查的方法 / 36
134. 肌张力检查的方法 / 36

神经外科护理

135. 共济运动的基本概念 / 36
136. 共济运动失常做哪些试验 / 37
137. 何谓指鼻试验 / 37
138. 何谓跟膝试验 / 37
139. 何谓快速轮替试验 / 37
140. 何谓指物试验 / 38
141. 何谓回击试验 / 38
142. 何谓罗姆伯格试验 / 38
143. 共济试验检查的临床意义 / 38
144. 何谓不自主运动 / 39
145. 何谓痉挛 / 39
146. 何谓肌阵挛 / 39
147. 何谓抽搐 / 40
148. 何谓阵挛性抽搐 / 40
149. 何谓强直性抽搐 / 40
150. 何谓震颤 / 40
151. 何谓肌纤维震颤和肌束震颤 / 40
152. 何谓舞蹈样动作 / 41
153. 何谓手足徐动症 / 41
154. 何谓扭转痉挛 / 41
155. 感觉障碍的几种类型 / 41
156. 何谓感觉缺失 / 42
157. 何谓感觉减退 / 42
158. 何谓感觉过敏 / 42
159. 何谓感觉过度 / 42
160. 何谓感觉倒错 / 43
161. 何谓感觉异常 / 43
162. 反射检查的基本概念 / 43
163. 何谓深反射及其检查方法 / 43

164. 深反射检查的临床意义 / 47
165. 何谓浅反射 / 47
166. 浅反射有哪些检查方法? 有何临床意义 / 47
167. 何谓病理反射? 有何临床意义 / 48
168. 病理反射有哪些检查方法 / 49
169. 疼痛的概念 / 49
170. 根据疼痛程度如何分类 / 49
171. 根据疼痛持续的时间如何分类 / 50
172. 根据疼痛的深浅部位如何分类 / 50
173. 如何评估疼痛的程度 / 50
174. 疼痛有哪几种表现 / 52
175. 浅感觉的检查方法 / 52
176. 深感觉检查方法 / 53
177. 皮质感觉检查的方法 / 53
178. 药物止痛的种类 / 53
179. 药物止痛的给药方法 / 54
180. 如何判断止痛效果 / 54
- 第三节 神经系统病变的定位诊断 / 55
 181. 累及大脑半球病变的一般表现有哪些 / 55
 182. 额叶病变常引起的症状有哪些 / 55
 183. 颞叶病变引起的症状有哪些 / 56
 184. 顶叶病变的体征有哪些 / 56
 185. 枕叶病变的体征有哪些 / 56
 186. 胼胝体病变的体征有哪些 / 56
 187. 半卵圆区病变的症状有哪些 / 57
 188. 边缘系统病变的症状有哪些 / 57
 189. 与神经外科相关的常见的大脑半球病变综合征有哪些 / 57
 190. 丘脑部和丘脑底部的解剖特点 / 58

神经外科护理

- 191. 丘脑病变的主要表现 / 58
- 192. 丘脑下部结构的特点 / 58
- 193. 丘脑与下丘脑相关的综合征 / 59
- 194. 神经元性尿崩症的分型 / 59
- 195. 中脑病变可出现哪些综合征 / 60
- 196. 脑桥病变可出现哪些综合征 / 60
- 197. 延髓损伤的症状有哪些 / 61
- 198. 延髓病变可出现哪些综合征 / 61
- 第2章 颅脑损伤的观察护理 / 62**
- 199. 颅脑损伤的基本概念 / 62
- 200. 颅脑损伤的临床分类 / 62
- 201. 颅脑损伤伤情轻重分类 / 62
- 202. 何谓直接暴力 / 63
- 203. 何谓间接暴力 / 63
- 204. 何谓加速性损伤 / 63
- 205. 何谓减速性损伤 / 63
- 206. 何谓挤压性损伤 / 64
- 207. 何谓头皮血肿 / 64
- 208. 头皮血肿的护理要点有哪些 / 64
- 209. 何谓头皮裂伤 / 64
- 210. 何谓头皮撕脱伤 / 65
- 211. 头皮撕脱伤病人疼痛的护理 / 65
- 212. 何谓颅底骨折 / 65
- 213. 何谓闭合性颅脑损伤 / 65
- 214. 闭合性颅脑损伤的临床表现主要包括哪些 / 66
- 215. 什么是脑震荡 / 66
- 216. 什么是脑挫裂伤 / 66
- 217. 什么是脑挫伤 / 66
- 218. 什么是脑裂伤 / 66

219. 如何判断脑挫裂伤病人的意识状态 / 66
220. 脑挫裂伤有哪些临床表现 / 67
221. 脑挫裂伤的护理要点有哪些 / 67
222. 丘脑下部损伤的临床表现有哪些 / 68
223. 继发性颅脑损伤包括哪些 / 68
224. 何谓硬膜外血肿 / 68
225. 何谓中间清醒期 / 68
226. 硬膜外血肿病人的护理评估内容有哪些 / 69
227. 硬膜外血肿非手术治疗的适应证有哪些 / 69
228. 硬膜外血肿的手术适应证是什么 / 69
229. 硬膜外血肿脑疝的观察护理要点是什么 / 70
230. 何谓硬膜下血肿 / 70
231. 急性硬膜外血肿意识障碍的特点有哪些 / 70
232. 急性硬膜外血肿神经系统体征有哪些 / 70
233. 急性硬膜外血肿的主要护理要点有哪些 / 71
234. 急性硬膜下血肿的评估内容有哪些 / 71
235. 慢性硬膜下血肿的定义 / 72
236. 亚急性硬膜外血肿的定义 / 72
237. 慢性硬膜下血肿的评估内容有哪些 / 72
238. 慢性硬膜下引流管的护理有哪些 / 72
239. 开放性颅脑损伤病人的护理评估有哪些 / 73
240. 脑损伤后病人应采取何种体位 / 74
241. 脑损伤病人的护理原则 / 74
242. 生命体征监测对颅脑损伤病人的意义 / 74
243. 怎样评估颅内压增高症 / 75
244. 如何护理颅内压增高的病人 / 75
245. 怎样评估病人的瞳孔变化 / 76
246. 颅前窝骨折有哪些临床表现 / 76
247. 颅中窝骨折有何临床表现 / 77

神经外科护理

- 248. 颅后窝骨折有何临床表现 / 77
- 249. 颅底骨折脑脊液漏的护理要点有哪些 / 77
- 250. 颅底骨折怎样判断脑脊液漏 / 77
- 251. 颅底骨折低颅压病人如何护理 / 78
- 252. 颅脑凹陷性骨折的手术指征是什么 / 78
- 253. 脑干损伤的定义是什么 / 78
- 254. 何谓原发性脑干损伤 / 78
- 255. 何谓继发性脑干损伤 / 78
- 256. 脑干损伤的临床表现有哪些 / 78
- 257. 脑干损伤的观察要点是什么 / 79
- 258. 何谓发作性睡眠综合征 / 79
- 259. 何谓发作性嗜睡强食综合征 / 79
- 260. 外伤后脑水肿分类有哪些 / 80
- 261. 何谓血管源性脑水肿 / 80
- 262. 何谓细胞毒性脑水肿 / 80
- 263. 何谓渗透压性脑水肿 / 81
- 264. 何谓脑积水性脑水肿 / 81
- 265. 何谓植物状态 / 81
- 266. 复合性颅脑外伤的早期救治措施有哪些 / 81
- 267. 复合性颅脑外伤救治的原则有哪些 / 82
- 268. 脊髓损伤如何评分 / 82
- 269. 颅脑损伤合并骨折的现场急救处理有哪些 / 82
- 270. 何谓脊髓休克 / 83
- 271. 何谓脊髓挫裂伤 / 84

第3章 颅内肿瘤的观察护理 / 85

- 272. 颅内肿瘤的主要病因 / 85
- 273. 大脑半球肿瘤常见的临床症状有哪些 / 85
- 274. 大脑半球有哪些转移瘤 / 86
- 275. 先天性肿瘤有哪些 / 86

276. 大脑半球肿瘤定位症状有哪些 / 86
277. 蝶鞍区肿瘤临床症状有哪些 / 86
278. 颅后窝肿瘤的临床症状有哪些 / 87
279. 何谓幕上与幕下肿瘤 / 87
280. 何谓神经上皮性肿瘤 / 87
281. 何谓星形细胞瘤 / 87
282. 星形细胞瘤的临床表现 / 88
283. 星形细胞瘤护理要点 / 88
284. 何谓胶质母细胞瘤 / 88
285. 胶质细胞瘤的临床表现 / 89
286. 胶质细胞瘤的护理要点 / 89
287. 何谓少枝胶质细胞瘤 / 89
288. 少枝胶质细胞瘤临床表现有哪些 / 90
289. 少枝胶质细胞瘤护理要点是什么 / 90
290. 何谓松果体细胞瘤 / 90
291. 松果体细胞瘤的临床表现 / 90
292. 松果体细胞瘤的护理要点 / 91
293. 何谓髓母细胞瘤? 辅助检查有哪些 / 91
294. 何谓室管膜瘤 / 91
295. 第四脑室室管膜瘤的临床表现 / 92
296. 侧脑室室管膜瘤的临床表现 / 92
297. 第三脑室室管膜瘤的临床表现 / 92
298. 脑内室管膜瘤的临床表现 / 93
299. 室管膜瘤护理要点有哪些 / 93
300. 何谓脉络丛乳头状瘤 / 93
301. 脉络丛乳头状瘤的临床表现有哪些 / 94
302. 何谓中枢神经细胞瘤 / 94
303. 中枢神经细胞瘤的临床表现 / 94
304. 何谓颅咽管瘤, 好发部位有哪些 / 95

神经外科护理

305. 颅咽管瘤的主要临床表现有哪些 / 95
306. 颅咽管瘤术后有哪些并发症 / 95
307. 颅咽管瘤的护理要点有哪些 / 95
308. 垂体腺瘤分为几种 / 96
309. 垂体腺瘤临床表现有哪些 / 96
310. 功能性垂体腺瘤如何分类 / 96
311. 垂体腺瘤的诊断依据是什么 / 97
312. 垂体腺瘤手术入路有哪些 / 97
313. 经蝶窦垂体腺瘤术后注意事项有哪些 / 97
314. 垂体腺瘤术后并发症有哪些 / 97
315. 垂体腺瘤病人的护理要点有哪些 / 97
316. 经蝶窦垂体腺瘤切除病人的术前护理 / 98
317. 经蝶窦垂体腺瘤切除后病人的伤口护理 / 98
318. 经蝶窦垂体腺瘤切除后病人的口腔护理 / 98
319. 脊索瘤临床表现有哪些 / 98
320. 脊索瘤有哪些好发部位 / 99
321. 何谓听神经鞘瘤 / 99
322. 听神经鞘瘤的病理特征有哪些 / 99
323. 听神经鞘瘤的临床表现有哪些 / 99
324. 听神经鞘瘤术后听力保存的标准是什么 / 99
325. 听神经鞘瘤的护理要点有哪些 / 100
326. 何谓生殖细胞瘤 / 100
327. 何谓畸胎瘤 / 101
328. 鞍上生殖细胞瘤的临床表现有哪些 / 101
329. 鞍上生殖细胞瘤护理要点有哪些 / 101
330. 脑干占位病变的症状及体征有哪些 / 101
331. 如何选择脑干肿瘤的手术入路 / 101
332. 脑干肿瘤的护理要点有哪些 / 102
333. 何谓血管网状细胞瘤 / 102