

# 華南出口商品綜覽



第一屆華南出口商品展覽會編印



毛 主 席 像



中 南 財 委 華 南 分 會 易 副 主 任 開 幕 剪 彩

中南財委華南分會易副主任題字

發展人民經濟  
提高貨量暢  
通外交流

易易相

廣東省商業廳朱廳長題字

華南出口商品展覽會

增加生產 改良品質

減低成本 促進交流

朱克之  
朱克之印  
題

展出的商品



生絲和繭



廣東省農林廳丘廳長題字

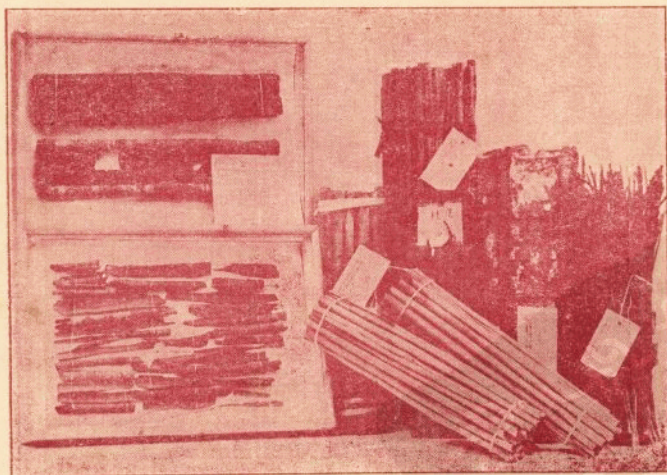
增加生產，改良品質，鼓勵出口，換取  
國家建設的工業必需品而努力！  
華南出口商會展覽會特刊

丘  
折口  
一九五一年  
元月廿三日

廣州市工商聯林主任委員題字

促進城鄉互助內外交  
流爭取財經狀況的基  
本好轉而鬥爭

林志澄敬題

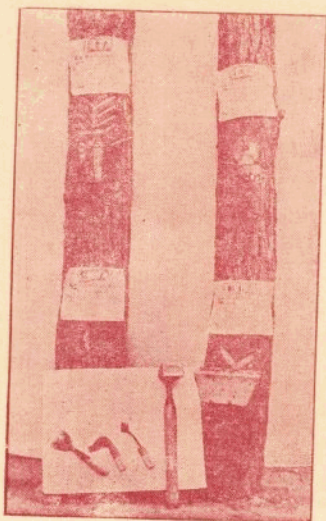


桂品：桂皮、桂通、桂心

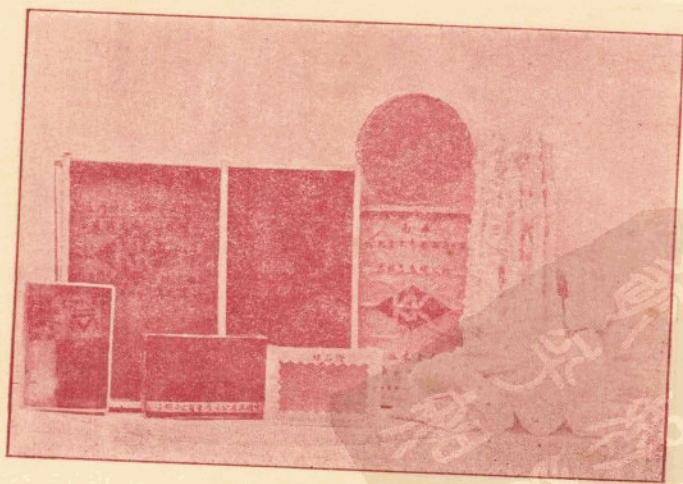
團結起來，在經濟戰線上環  
繞着鞏固城市依靠農  
村面向海洋的中心工作

而奮鬥

張君華敬題



松香是這樣割下來的



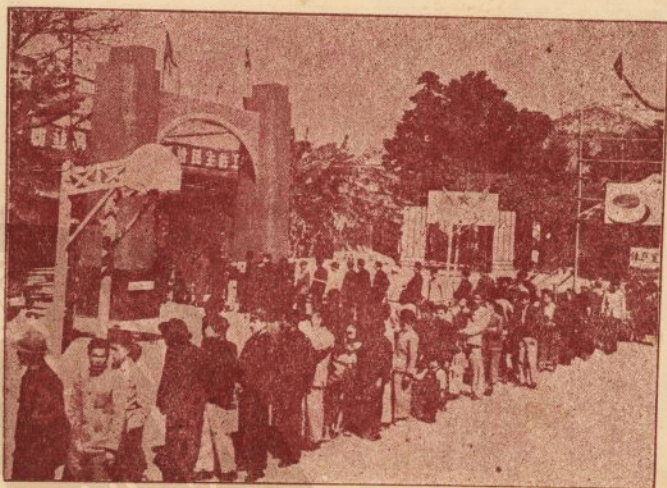
松香成品



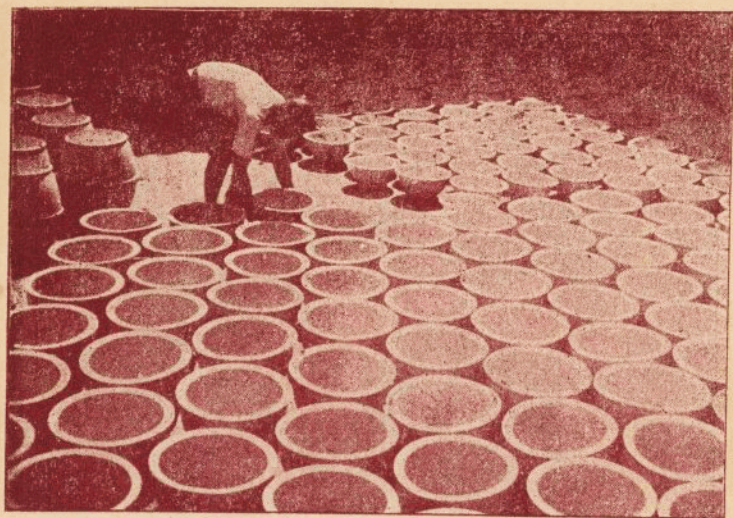


陶瓷——玩具着色

薛子江攝



展出期間參觀群眾的擁擠情形



陶瓷——晾乾後送窰燒

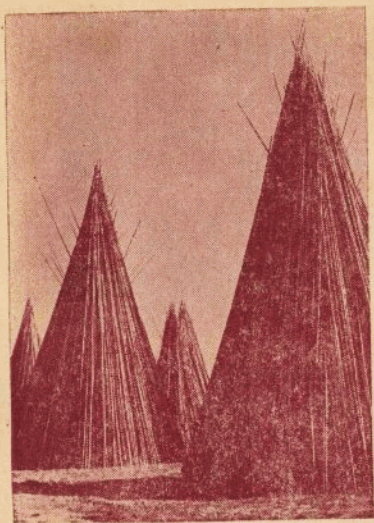
薛子江攝



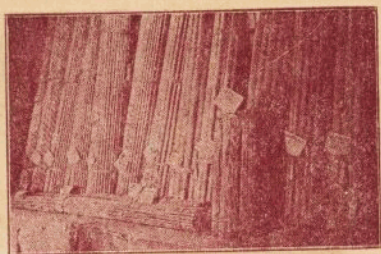
陶瓷——送到窰裏去

薛子江攝





竹砍下來如金字塔的堆着 薛子江擲



經過加工的籬竹



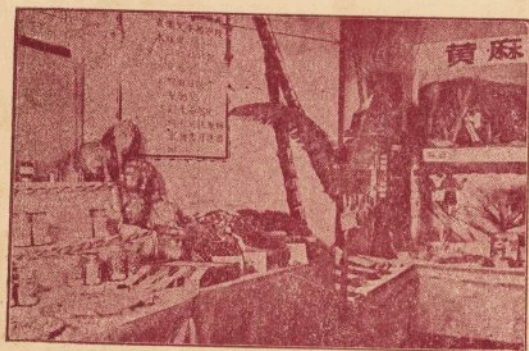
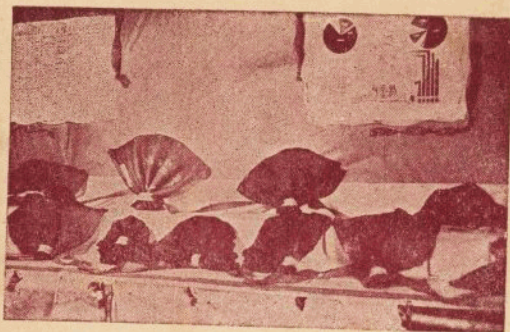
籬竹——包裝好了運出去



抽紗——馳名世界的手工藝品 薛子江擲

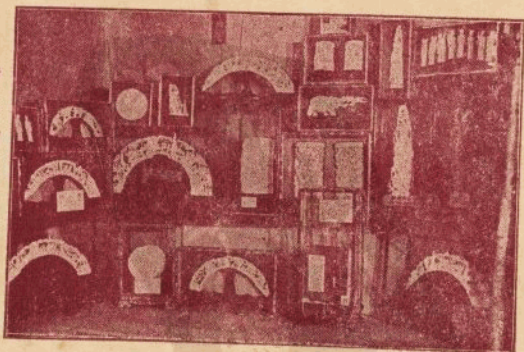


海南島出產的橡膠



熱帶產物——椰子  
和檳榔

精美的象牙雕刻





河岸上，堆疊着柴薪，候船運港

薛子江攝

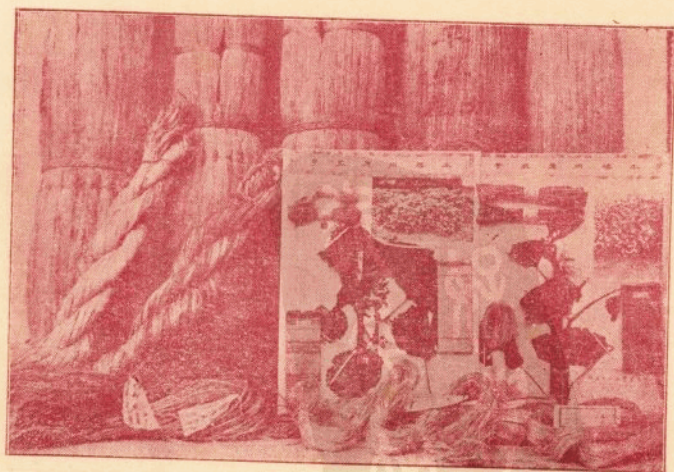




肥美的菸草



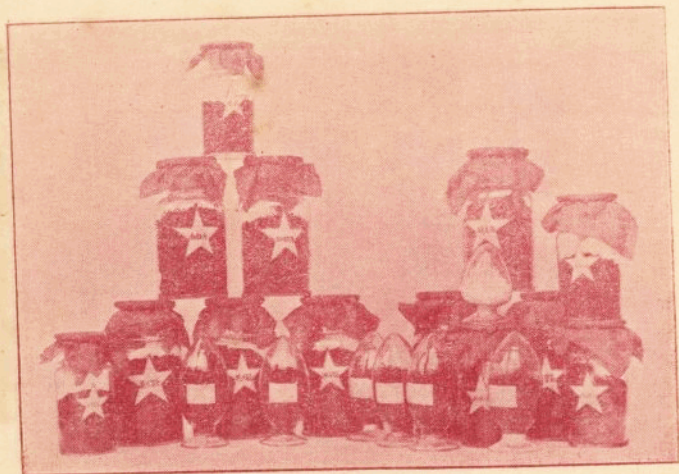
各種植物油脂



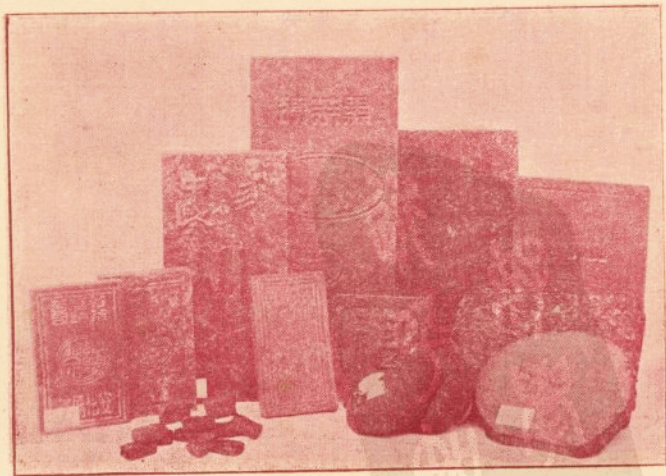
麻：青麻、黃麻

PDG





各種各色的茶葉



一塊塊的茶磚



紅印

龍 乙丑月日

時 官位

...

...

...

...

...

...

...

...

...

...

...

...

...

...

...





農業產品類

- 桐油.....(二)
- 茶油.....(三)
- 苗油.....(七)
- 花生油.....(四〇)
- 菜油.....(四)
- 八角.....(五)
- 蔴.....(六)
- 芥菜.....(六)
- 菸菜.....(六)
- 佳品.....(七)

工業產品類

- 生絲.....(二五)
- 棉織.....(二五)
- 蔗糖.....(二五)

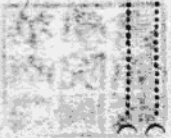
手工業品類

- 水草及草織品.....(一四)
- 抽紗.....(一五)

- 五樁子.....(七)

- 松香.....(八)
- 生光.....(八)
- 蒜頭.....(九)
- 粟類.....(九)
- 豆類.....(九)
- 椰子.....(一〇)
- 籐竹.....(一〇)
- 柴薪.....(一五)
- 梅菜.....(一九)

- 紗綢.....(一四一)
- 罐頭.....(一四五)



- 象牙製品.....(一五)
- 成藥.....(一七)



出口貿易須知

怎樣辦理出口申請	錫	鉛
怎樣報請商品檢驗	錫	錫
土貨出口報關須知	錫	錫
怎樣辦理出口結匯與出口押匯	錫	錫
中南區出口商繳納工商業稅辦法	錫	錫
進出口商報交工商業稅辦法	錫	錫

礦產品類

生豬	(一九)
腸衣	(一五)
蛋品	(一〇)

畜產品類

牛皮	(二二)
羽毛	(三五)

竹器	(一五)
紙傘	(一五)
砲竹	(一五)
土紙	(一七)

陶瓷	(一八一)
葵扇	(一八五)
鋅鍋	(一八九)

## 有 關 出 口 貨 物 法 令

對外貿易管理暫行條例	(一)
對外貿易管理條例	(二)
進出口貨物管理暫行條例	(三)
進出口貨物管理條例	(四)
進出口貨物管理暫行條例	(五)
進出口貨物管理條例	(六)
進出口貨物管理暫行條例	(七)
進出口貨物管理條例	(八)
進出口貨物管理暫行條例	(九)
進出口貨物管理條例	(十)
進出口貨物管理暫行條例	(十一)
進出口貨物管理條例	(十二)
進出口貨物管理暫行條例	(十三)
進出口貨物管理條例	(十四)
進出口貨物管理暫行條例	(十五)
進出口貨物管理條例	(十六)
進出口貨物管理暫行條例	(十七)
進出口貨物管理條例	(十八)
進出口貨物管理暫行條例	(十九)
進出口貨物管理條例	(二十)
進出口貨物管理暫行條例	(二十一)
進出口貨物管理條例	(二十二)
進出口貨物管理暫行條例	(二十三)
進出口貨物管理條例	(二十四)
進出口貨物管理暫行條例	(二十五)
進出口貨物管理條例	(二十六)
進出口貨物管理暫行條例	(二十七)
進出口貨物管理條例	(二十八)
進出口貨物管理暫行條例	(二十九)
進出口貨物管理條例	(三十)
進出口貨物管理暫行條例	(三十一)
進出口貨物管理條例	(三十二)
進出口貨物管理暫行條例	(三十三)
進出口貨物管理條例	(三十四)
進出口貨物管理暫行條例	(三十五)
進出口貨物管理條例	(三十六)
進出口貨物管理暫行條例	(三十七)
進出口貨物管理條例	(三十八)
進出口貨物管理暫行條例	(三十九)
進出口貨物管理條例	(四十)
進出口貨物管理暫行條例	(四十一)
進出口貨物管理條例	(四十二)
進出口貨物管理暫行條例	(四十三)
進出口貨物管理條例	(四十四)
進出口貨物管理暫行條例	(四十五)
進出口貨物管理條例	(四十六)
進出口貨物管理暫行條例	(四十七)
進出口貨物管理條例	(四十八)
進出口貨物管理暫行條例	(四十九)
進出口貨物管理條例	(五十)
進出口貨物管理暫行條例	(五十一)
進出口貨物管理條例	(五十二)
進出口貨物管理暫行條例	(五十三)
進出口貨物管理條例	(五十四)
進出口貨物管理暫行條例	(五十五)
進出口貨物管理條例	(五十六)
進出口貨物管理暫行條例	(五十七)
進出口貨物管理條例	(五十八)
進出口貨物管理暫行條例	(五十九)
進出口貨物管理條例	(六十)
進出口貨物管理暫行條例	(六十一)
進出口貨物管理條例	(六十二)
進出口貨物管理暫行條例	(六十三)
進出口貨物管理條例	(六十四)
進出口貨物管理暫行條例	(六十五)
進出口貨物管理條例	(六十六)
進出口貨物管理暫行條例	(六十七)
進出口貨物管理條例	(六十八)
進出口貨物管理暫行條例	(六十九)
進出口貨物管理條例	(七十)
進出口貨物管理暫行條例	(七十一)
進出口貨物管理條例	(七十二)
進出口貨物管理暫行條例	(七十三)
進出口貨物管理條例	(七十四)
進出口貨物管理暫行條例	(七十五)
進出口貨物管理條例	(七十六)
進出口貨物管理暫行條例	(七十七)
進出口貨物管理條例	(七十八)
進出口貨物管理暫行條例	(七十九)
進出口貨物管理條例	(八十)
進出口貨物管理暫行條例	(八十一)
進出口貨物管理條例	(八十二)
進出口貨物管理暫行條例	(八十三)
進出口貨物管理條例	(八十四)
進出口貨物管理暫行條例	(八十五)
進出口貨物管理條例	(八十六)
進出口貨物管理暫行條例	(八十七)
進出口貨物管理條例	(八十八)
進出口貨物管理暫行條例	(八十九)
進出口貨物管理條例	(九十)
進出口貨物管理暫行條例	(九十一)
進出口貨物管理條例	(九十二)
進出口貨物管理暫行條例	(九十三)
進出口貨物管理條例	(九十四)
進出口貨物管理暫行條例	(九十五)
進出口貨物管理條例	(九十六)
進出口貨物管理暫行條例	(九十七)
進出口貨物管理條例	(九十八)
進出口貨物管理暫行條例	(九十九)
進出口貨物管理條例	(一百)

中華民國二十八年一月一日公布

中華民國二十八年一月一日公布

中華民國二十八年一月一日公布

中華民國二十八年一月一日公布

中華民國二十八年一月一日公布