

新型国产摩托车拆装维修图集

主编 孙运生



XINXING GUOCHAN MOTUOCHE
CHAIZHANG
WEIXIU TUJI



新型国产摩托车拆装维修图集

主 编 孙运生

副主编 陈迎春

安徽科学技术出版社

图书在版编目(CIP)数据

新型国产摩托车拆装维修图集/孙运生主编. —合肥:安徽科学技术出版社,2004.7
ISBN 7-5337-2975-7

I. 新… II. 孙… III. 摩托车-零部件-图集
IV. U483.03-64

中国版本图书馆 CIP 数据核字(2003)第 086812 号

安徽科学技术出版社出版

(合肥市跃进路1号新闻出版大厦)

邮政编码:230063

电话号码:(0551)2833431

新华书店经销 合肥星光印务有限责任公司印刷

开本:787×1092 1/16 印张:29.25 字数:748千

2004年7月第1版 2004年7月第1次印刷

印数:3 000

定价:45.00元

(本书如有倒装、缺页等问题,请向本社发行科调换)

前 言

目前,我国摩托车产量和拥有量已居世界之首。摩托车作为一种轻便灵活交通工具,越来越受到城乡居民的青睐,摩托车维修网点遍布全国城乡。为适应摩托车工业的发展和帮助摩托车用户和维修人员正确地维护和修配摩托车,我们编写了《新型国产摩托车拆装维修图集》和《新型进口摩托车拆装维修图集》。

本书采用高新计算机绘图软件绘制的图形生动逼真,有助于读者正确认识零部件,还给出了摩托车零部件的拆装顺序,避免因操作不当而造成不应有的损失。此外,本书还给出了各型号摩托车的技术规格和较重要的调整数据,为读者提供方便。

参加编写的人员还有:李健、李爱丽、付亮、刘中阳、李付全、熊润、豆艳芝、史玉、马军英、谢波、文峰、黄光辉、吴少龙、杨辉、刘芳、吴娜、周伟、王小忠、李海凤、董平、邱香平、李宁、罗启良、谢桂梅、韦力、袁朋、刘玲、吴珂、卢均宣、王体学、宋鑫、杨彦民、陈燕、邓云健、陈明、杨开引、党领航、田华、刘亚楠、李培启、李红玉、郑岩、李方增、刘贺星、周涛、王梦云、吕磊、崔俊、梁鸿伟、钟伟群。

本书编写过程中得到宗申摩托车有限公司高伟高级工程师和郑州工学院欧阳大伟教授的大力支持和帮助,在此表示衷心的感谢。

由于编者水平有限,书中不足之处难免,望同行人士批评指正。

编著者

目 录

1. 建设 JS60 型摩托车	1
2. 嘉陵 JH70D 型摩托车	19
3. 建设 JYM90 型摩托车	42
4. 金城 JC90B 型摩托车	52
5. 幸福 XF90 型摩托车	70
6. 金城 AX100 型摩托车	88
7. 五羊本田 WH100T/WH100T-A 型摩托车	104
8. 轻骑 QS100 型摩托车	118
9. 黄河 HK125 型摩托车	132
10. 嘉陵 JH125 型摩托车	148
11. 金城 JC125-2A 型摩托车	168
12. 五羊本田 WH125K 型摩托车	188
13. 三阳野狼 125 型摩托车	213
14. 三阳巡弋 125 型摩托车	232
15. 南方 NF125T-4 型摩托车	247
16. 幸福 XF125T-B 型摩托车	264
17. 光阳豪迈 125 型摩托车	282
18. 钰洲 125 型摩托车	299
19. 合骐 125 型摩托车	314
20. 友谊 YY125B 型摩托车	330

21. 嘉陵 JH125T 型摩托车	349
22. 建设 SR150 型摩托车	373
23. 光阳珠峰 ZF150A 型摩托车	394
24. 光阳豪迈 ZF150 型摩托车	407
25. 幸福 XF150T 型摩托车	427
26. 建设劲龙 JYM250 型摩托车	445

1. 建设JS60型摩托车

技术规格

型式: 单缸二冲程风冷式汽油机

排量: 57.5mL

缸径 × 行程: 43mm × 39.6mm

最大功率: 3kW

最高时速: 60km/h

起动方式: 反冲式起动

润滑方式: 混合润滑

点火方式: CDI电子点火

进气方式: 簧阀片式

离合方式: 油浴多摩擦片外推式离合器

变速方式: 2挡变速

初级减速比: 3.143(66/21)

末级减速比: 2.462(32/13)

一档变速比: 2.769(36/13)

二档变速比: 1.625(26/16)

传动方式: 链条传动

前减震器: 伸缩弹簧减震器,行程 55mm

制动蹄摩擦片厚度极限值: 2.0mm

蓄电池电解液密度: 1.260g/cm³ ~ 1.280g/cm³

压缩比: 7:1



图1-1 气 缸

主要零部件拆卸步骤:

✂ 3 → 4 → 2 → 5 → 6 → 7 → 8

- 1- 火花塞
2- 气缸盖
3- 螺母
4- 垫圈
5- 气缸盖密封垫
6- 气缸盖密封垫
7- 气缸体密封垫
8- 双头螺栓

维修调整数据 (单位: mm)

项 目	标准值	极限值	
气缸盖端面变形		0.02	
气缸体	内径	41.000 ~ 41.020	41.10
	圆度		0.03
	圆柱度		0.05

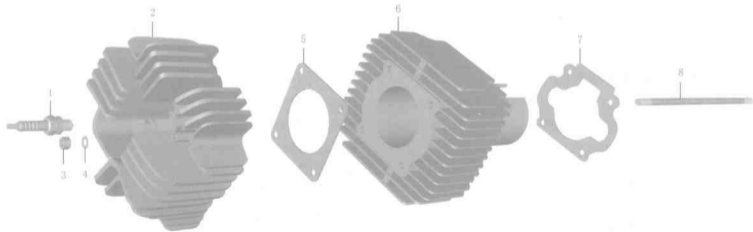




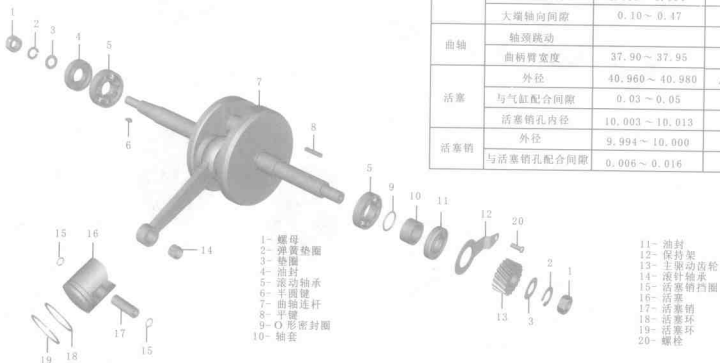
图1-2 曲轴连杆与活塞

维修调整数据 (单位: mm)

项目		标准值	极限值
活塞环	端隙	自由状态	5.0
		缸内	0.15 ~ 0.35
	侧隙	0.02 ~ 0.06	0.10
连杆	小端内径	14.006 ~ 14.017	
	小端径向间隙	0.009 ~ 0.040	
	大端径向间隙	0.001 ~ 0.004	
	大端轴向间隙	0.10 ~ 0.47	
曲轴	轴颈跳动		0.03
	曲柄臂宽度	37.90 ~ 37.95	
活塞	外径	40.960 ~ 40.980	40.92
	与气缸配合间隙	0.03 ~ 0.05	
	活塞销孔内径	10.003 ~ 10.013	
活塞销	外径	9.994 ~ 10.000	9.95
	与活塞销孔配合间隙	0.006 ~ 0.016	

主要零部件拆卸步骤:

 1 → 2 → 3 → 13 → 20 → 12

 19 → 18 → 15 → 17 → 16 → 14


- 1- 螺母
- 2- 弹簧垫圈
- 3- 垫圈
- 4- 油封
- 5- 滚动轴承
- 6- 半圆键
- 7- 曲轴连杆
- 8- 平键
- 9- O形密封圈
- 10- 轴套

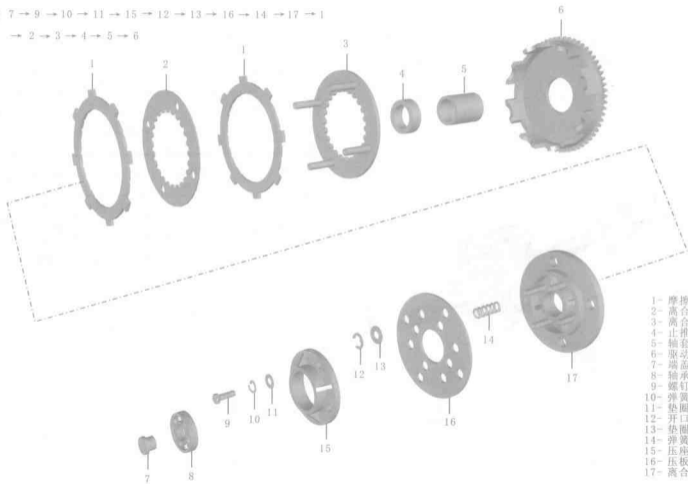
- 11- 油封
- 12- 保持架
- 13- 主动动齿轮
- 14- 滚针轴承
- 15- 活塞销挡圈
- 16- 活塞
- 17- 活塞销
- 18- 活塞环
- 19- 活塞环
- 20- 螺栓



图1-3 离合器

主要零部件拆卸步骤：

✱ 7 → 9 → 10 → 11 → 15 → 12 → 13 → 16 → 14 → 17 → 1
→ 2 → 3 → 4 → 5 → 6



- 1- 摩擦片
- 2- 离合器片组合
- 3- 离合器片组合
- 4- 止推套
- 5- 轴套
- 6- 取动盖齿轮组合
- 7- 端盖
- 8- 轴承
- 9- 螺钉
- 10- 弹簧圈
- 11- 垫圈
- 12- 开口挡圈
- 13- 轴套
- 14- 弹簧
- 15- 压座
- 16- 压板
- 17- 离合器轮毂



图1-4 传动装置

主要零部件拆卸步骤:

✱ 17 → 16 → 15 → 14 → 13 → 12 → 11 → 9 → 8 → 7 → 6 → 10 → 5
→ 4 → 3 → 2

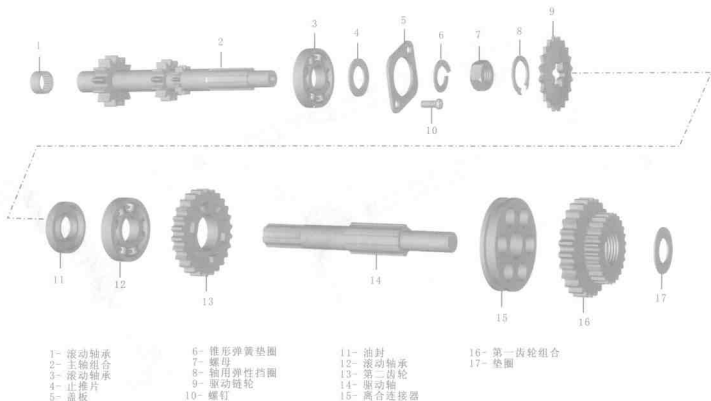


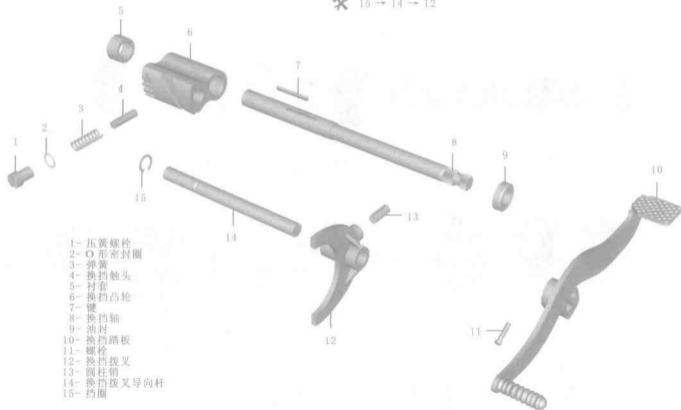


图1-5 换挡机构

主要零部件拆卸步骤:

✕ 11 → 10 → 9 → 1 → 2 → 3 → 4 → 6 → 7 → 8

✕ 15 → 14 → 12



- 1- 压簧螺栓
- 2- O形密封圈
- 3- 弹簧
- 4- 换挡触头
- 5- 衬套
- 6- 换挡凸轮
- 7- 键轴
- 8- 换挡轴
- 9- 油封
- 10- 换挡踏板
- 11- 螺栓
- 12- 换挡拨叉
- 13- 圆柱销
- 14- 换挡拨叉导向杆
- 15- 挡圈



图1-6 反冲起动器

主要零部件拆卸步骤：

✂ 14 → 15 → 16 → 13 → 12 → 11 → 10 → 9 → 5 → 7 → 6 → 5 → 4 → 3
→ 2 → 1 → 8

✂ 21 → 20 → 19 → 22 → 18 → 17

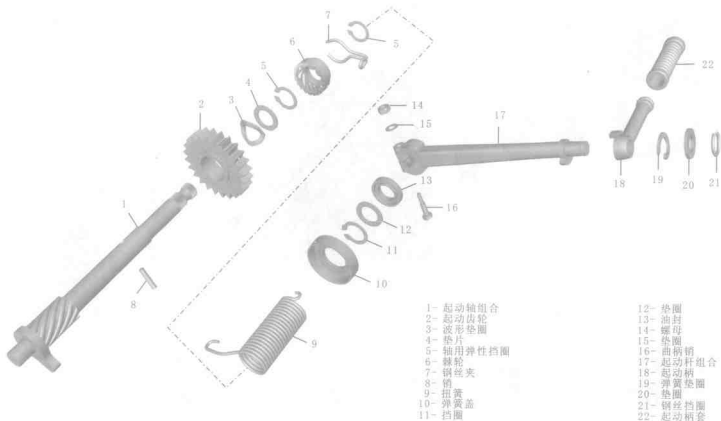
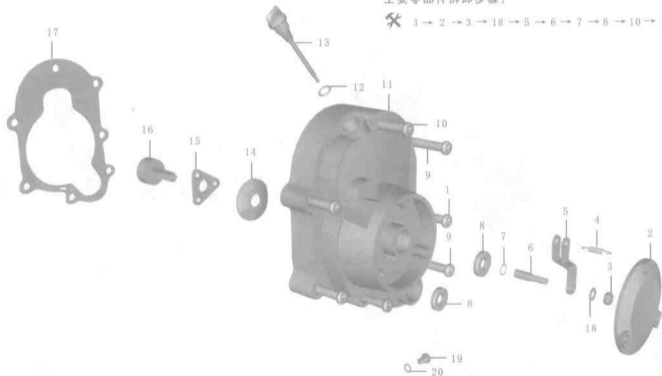




图1-7 右曲轴箱盖组合

主要零部件拆卸步骤:

✕ 1 → 2 → 3 → 18 → 5 → 6 → 7 → 8 → 10 → 11 → 17



1- 螺钉
2- 离合器外盖
3- 螺母
4- 离合器回位弹簧
5- 离合器操纵臂组合

6- 离合器调整螺杆
7- O形密封圈
8- 油封
9- 螺钉
10- 螺钉
11- 右曲轴箱盖
12- O形密封圈
13- 油尺
14- 离合器凸轮
15- 离合器钢球支持架

16- 离合器操纵凸轮
17- 右曲轴箱密封垫
18- 垫圈
19- 放油螺栓
20- 垫圈



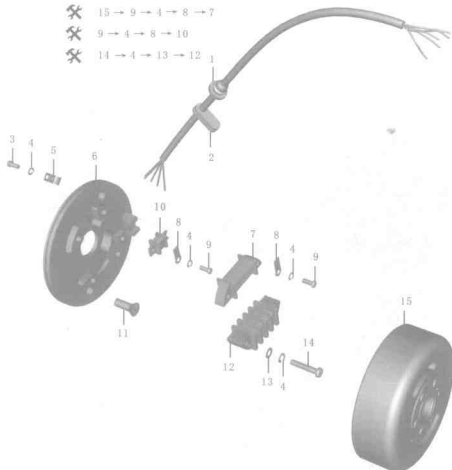
图1-8 磁电机

主要零部件拆卸步骤:

✳ 15 → 9 → 4 → 8 → 7

✳ 9 → 4 → 8 → 10

✳ 14 → 4 → 13 → 12



维修调整数据:

磁电机充电线圈电阻值 400欧, 黑-红

磁电机照明线圈电阻值 0.5欧, 黄-红

0.4欧, 黑-白

磁电机脉冲线圈电阻值 20欧, 黑-白

点火线圈电阻值 初级 (1.6 ± 0.1) 欧

次级 (6.6 ± 0.2) 千欧

项 目		标准值	
充电系统	充电电流(A)	白天	1.5(3000r/min) 2.5(7000r/min)
		夜间	1.0(3000r/min) 2.5(7000r/min)
	照明线圈输出电压(V)		11.5(3000r/min) 15.0(7000r/min)

1- 护孔环
2- 磁电机护线套
3- 螺钉
4- 弹簧垫圈
5- 夹持器
6- 定子底座
7- 充电线圈
8- 接线片

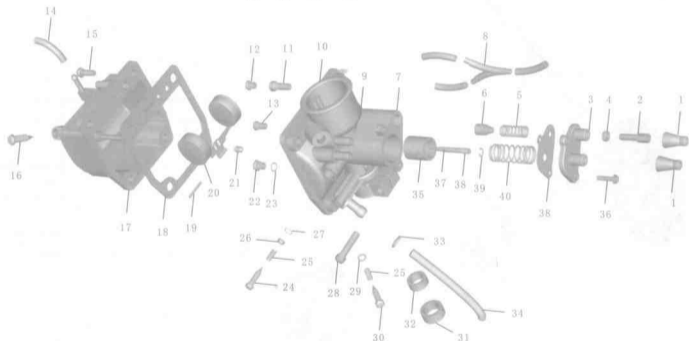
9- 螺钉
10- 触发线圈
11- 螺钉
12- 照明线圈
13- 垫圈
14- 螺钉
15- 磁电机转子



图1-9 化油器

主要零部件拆卸步骤:

✳ 42 → 3 → 41 → 40 → 39 → 38 → 37 → 35 → 15 → 17
→ 18 → 19 → 20 → 21



- 1- 防尘盖
- 2- 拉筋调整螺钉
- 3- 顶盖
- 4- 螺母
- 5- 弹簧
- 6- 起动柱塞组合
- 7- 化油器本体

- 8- 三通组合
- 9- 弹簧
- 10- 连接套
- 11- 主喷管
- 12- 主量孔
- 13- 怠速量孔
- 14- 溢流管

- 15- 螺钉
- 16- 放油螺钉
- 17- 浮子室
- 18- 垫片
- 19- 浮子销
- 20- 浮子组合
- 21- 钉两组

- 22- 钉两座
- 23- 垫圈
- 24- 怠速调节螺钉
- 25- 弹簧
- 26- 垫圈
- 27- O形密封圈
- 28- 螺钉

- 29- 垫圈
- 30- 空气调节螺钉
- 31- 衬套
- 32- 密封圈
- 33- 铜丝套管
- 34- 进油管
- 35- 节流阀

- 36- 螺钉
- 37- 油垫片
- 38- 垫片
- 39- 簧片
- 40- 簧



图1-10 前 轮

