

汤一介◎主编



# 中华人文精神

春

青少年版

# 读本



北京大学出版社  
PEKING UNIVERSITY PRESS

# 中华人文精神

读本

青少年版

介◎主编  
◎执行主编



北京大学出版社  
PEKING UNIVERSITY PRESS

## 图书在版编目(CIP)数据

中华人文精神读本(青少年版).春 / 汤一介主编. — 北京:  
北京大学出版社, 2009.1

(中华人文精神读本)

ISBN 978-7-301-11601-2

I. 中… II. 汤… III. 人文精神 - 青少年 - 课外读物  
IV. G624.203

中国版本图书馆CIP数据核字(2007)第015783号

书 名: 中华人文精神读本(青少年版)·春

著作责任者: 汤一介 主编

责任编辑: 郭 莉

标准书号: ISBN 978-7-301-11601-2/G·2055

出版发行: 北京大学出版社(北京市海淀区成府路205号 100871)

网 址: <http://www.jyeb.org> <http://www.pup.cn>

电子信箱: [zyl@pup.pku.edu.cn](mailto:zyl@pup.pku.edu.cn)

电 话: 邮购部62752015 发行部62750672 编辑部62767346

出版部62754962

印 刷 者: 北京汇林印务有限公司

经 销 者: 新华书店

787毫米×980毫米 16开本 11.25印张 100千字 18插页

2009年1月第1版 2009年1月第1次印刷

定 价: 25.00元

---

未经许可,不得以任何方式复制或抄袭本书之部分或全部内容。

版权所有,侵权必究

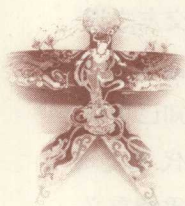
举报电话:(010)62752024 电子信箱:[fd@pup.pku.edu.cn](mailto:fd@pup.pku.edu.cn)

# 目录

## 第一单元 爱人如己 博大的仁爱之心

### 儒和儒家 / 2

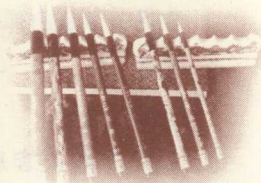
- |         |    |
|---------|----|
| 1. 推己及人 | 5  |
| 爱人如己    | 6  |
| 2. 互敬互爱 | 10 |
| 爱是相互的   | 11 |
| 3. 仁慈博爱 | 16 |
| 敬爱之心    | 17 |
| 4. 孔子之志 | 20 |
| 爱满天下    | 21 |



## 第二单元 投桃报李 深挚的感恩之情

### 社日 / 26

- |         |    |
|---------|----|
| 1. 一饭之报 | 29 |
| 知恩图报    | 31 |
| 2. 不可忘者 | 35 |
| 感恩与施恩   | 36 |
| 3. 游子吟  | 40 |
| 感恩父母    | 41 |
| 4. 社稷   | 44 |
| 大自然的恩赐  | 45 |





### 第三单元 高山流水 珍贵的朋友情谊

#### 古琴 / 50

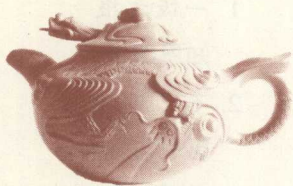
- |         |    |
|---------|----|
| 1. 益友损友 | 53 |
| 交友之道    | 54 |
| 2. 高山流水 | 58 |
| 知己可贵    | 60 |
| 3. 代友受过 | 64 |
| 重情重义    | 66 |
| 4. 临危护友 | 69 |
| 患难与共    | 71 |



### 第四单元 杨柳依依 悠悠的离情别绪

#### 古人的“名”和“字” / 76

- |                |    |
|----------------|----|
| 1. 芙蓉楼送辛渐      | 79 |
| 平明送客楚山孤        | 80 |
| 2. 送友人         | 83 |
| 孤蓬万里征          | 85 |
| 3. 喜见外弟又言别     | 88 |
| 秋山又几重          | 89 |
| 4. 卜算子·送鲍浩然之浙东 | 92 |
| 又送君归去          | 94 |

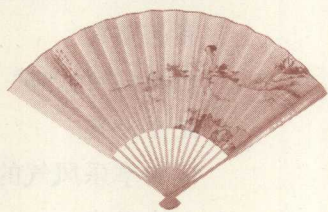


## 第五单元

### 东望故园 绵长的乡情乡思

#### 思乡诗词 / 98

- |          |     |
|----------|-----|
| 1. 悲歌    | 100 |
| 远望可当归    | 101 |
| 2. 月夜忆舍弟 | 105 |
| 月是故乡明    | 106 |
| 3. 秋思    | 110 |
| 欲作家书意万重  | 111 |
| 4. 长相思   | 115 |
| 无尽的乡愁    | 116 |

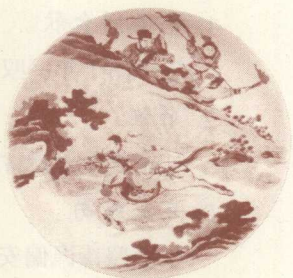


## 第六单元

### 心怀天下 赤诚的爱国之心

#### 中华民族 / 120

- |              |     |
|--------------|-----|
| 1. 苏武牧羊      | 123 |
| 固守气节的苏武      | 124 |
| 2. 卜式捐财      | 128 |
| 小“家”与大“家”    | 130 |
| 3. 满江红       | 133 |
| 精忠报国的岳飞      | 135 |
| 4. 十一月四日风雨大作 | 138 |
| 心系祖国的陆游      | 139 |

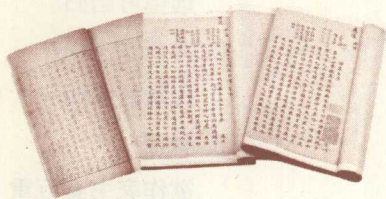




第七单元  
光阴之伤 无尽的生命感慨

古人如何计量时间 / 144

- |            |     |
|------------|-----|
| 1. 天地逆旅    | 147 |
| 创造价值，留住永恒  | 148 |
| 2. 吾生须臾    | 152 |
| 功绩长存的苏轼    | 154 |
| 3. 死生大矣    | 158 |
| 反对享乐风气的王羲之 | 160 |
| 4. 人生世代    | 165 |
| 人类长河奔流不息   | 166 |



第八单元  
抚今追昔 幽幽的怀古情思

咏史诗 / 170

- |          |     |
|----------|-----|
| 1. 登幽州台歌 | 173 |
| 陈子昂千年一叹  | 174 |
| 2. 蜀相    | 177 |
| 杜甫乱世思贤才  | 178 |
| 3. 乌江绝句  | 182 |
| 李清照诗讽偏安  | 183 |
| 4. 于易水送人 | 186 |
| 骆宾王缅怀壮士  | 187 |



爱人如己

博大的仁爱之心

儒和儒家

爱人如己  
爱是相互的  
敬爱之心  
爱满天下





## 儒和儒家

作为一个学派的儒家虽由孔子创立于春秋末叶，但“儒”却起源甚早，《汉书·艺文志》、刘向《七略》、司马迁《儒林列传》都记载说：“儒”最初实际上是与交通人神的巫祝活动有关。

中国人历来重视丧葬礼仪，这种广泛的社会需求促成了一个特殊的社会阶层：“儒”。在中国古代社会，最晚到殷商时代就有了专门负责办理丧葬事务的人员。这些人就是早期的儒，也称为术士。

他们精通当地的丧葬礼仪习惯，时间一长，便形成了一种相对独立的职业。这种职业地位低微，仰人鼻息，性格柔弱，因此“儒”本来的意思

儒家的创始人孔子



是指柔弱的术士。

从孔子开始，儒便与巫、史、祝、卜分化开来，成为熟悉诗书礼乐而为贵族服务的人，他们非常注重道德的修养。

“儒”这一名词的最早记载应该是在《论语·雍也》。孔子在这里告诫他最得意的学生子夏说，要当“君子儒”，千万不要当“小人儒”。

在春秋战国时期，儒家作为“诸子百家”之一，和其他各派互相批评、互相争鸣。西汉时期，董仲舒提出“罢黜百家，独尊儒术”，这一建议被汉武帝采纳，于是儒家思想成为



奠定儒学大一统地位的汉武帝



儒家代表人物之一王阳明



中国的大一统思想。

儒家思想在魏晋南北朝时期受到玄学、佛学的挑战，在“五四”反孔非儒高潮下受到了强烈的冲击，但是儒学有非常强的自我调整能

力，可以及时适应时代和社会的变化，因此至今仍然有很强的活力。儒家思想至今仍然是中国传统文化的核心和主体。



# 1. 推己及人

jǐ suǒ bú yù ①  
己 所 不 欲，

wù shī yú rén ②  
勿 施 于 人。

《论语·颜渊》

jǐ yù lì ③ ér lì  
己 欲 立 而 立

rén jǐ yù dá ④ ér dá  
人， 己 欲 达 而 达

rén  
人。

《论语·雍也》

## 【注解】

- ①己：自己。所不欲：不喜欢，不希望发生。
- ②勿：不要。施：施加，使……发生。
- ③④立，达：都是指使事有所成，可以理解为成为有德行有成就的人。





爱人如己

这两句话都出自《论语》，是孔子在谈论“仁”的时候提出的主张。“仁”是孔子的人生理想，其含义非常深广，表达的时候却很简约，境界非常高，又能密切联系实际。

那么，“仁”是什么？这里的两句选文回答了这



孔子弟子仲弓



个问题。第一句话的意思是：自己不喜欢的事，不希望发生的事，不要施加在别人身上，不要让它在那里发生。第二句话的意思是：如果自己想成为有成就有德行的人，那就帮助别人也成为有成就有德行的人。合起来看，“仁”就是推己及人、爱人如己。

我们如果对这两句话的语言背景有所了解的话，那么就会对孔子所说的“仁”有更深入的了解。第一句话当时的语言环境是这样的。孔子的弟子仲弓向自己的老师请教“仁”的问题。孔子举例子说：出门的时候要像去会见最重要的客人一样重视自己的言行；如果自己是执政者，要让老百姓感到自己受到了最高的



克復傳顏  
顏淵問仁子曰克己  
復禮天下歸仁焉  
仁由己而由人乎哉  
顏淵曰請其目子  
曰非禮勿視非禮勿  
聽非禮勿言非禮勿  
動顏淵曰回雖不敏



孔子告诉颜渊，克己复礼为仁。

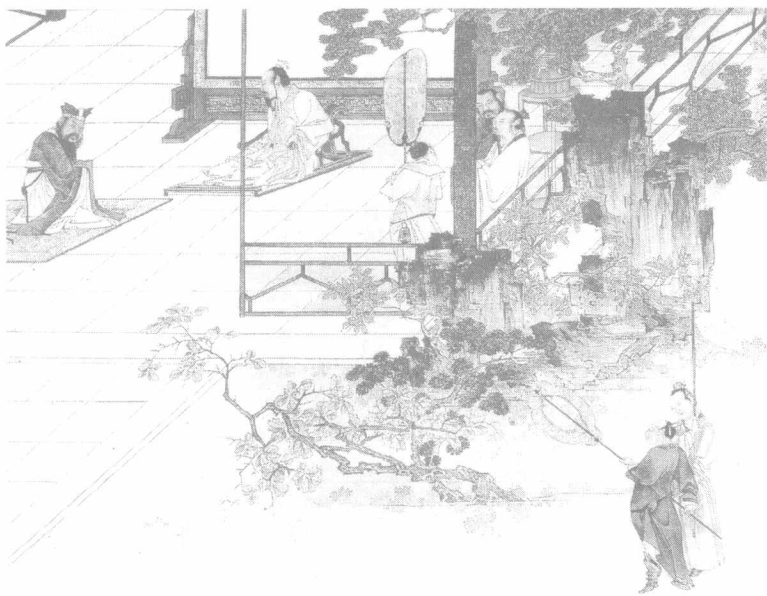
尊敬；自己不喜欢的事、不希望发生的事，不要施加在别人身上，不要让它在别人那里发生。举个例子来说，就是如果你不希望自己的国家发生战争，那就不要把战争加在别的国家身上。

第二句话当时的语言环境是这样的。孔子的学生子贡问，如果有人能对广大的老百姓进行救济和帮助，这算是“仁”吧。孔子说：这岂止是“仁”，这是圣人才能做到的事，就算尧舜这样的人也未必能做到；如果自己想做成为有成就有德行的人，那就帮助别人也成为有成就有德行的人；我们能从身边的事情做起，这就是实践“仁”的方法了。同样，用今天的眼

光来看，如果我让想自己的居住环境舒适优美些，那么我也应该帮助别人居住在舒适优美的环境中，从身边的事情做起，保护环境，那么这也就是在实践“仁”了。

从上面可以看出，孔子所说的“仁”包含两层意思，一层是不要伤害别人，至少不要故意伤害别人。第二层意思是如果可能，要尽量帮助别人。如果做不了大事，那么从身边的小事做起也是可以的。如果能做到这些，就算是“仁”了。

孔子(左一)正在宣扬自己的主张。







## 2. 互敬互爱

mèng zǐ yuē ài  
孟子曰：“爱

rén zhě rén héng ① ài  
人者，人恒①爱

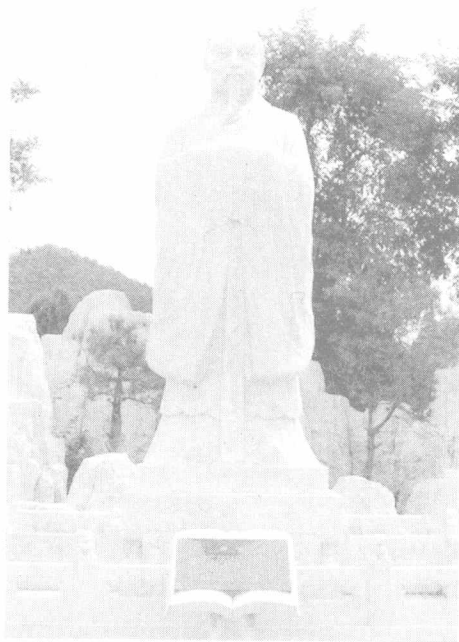
zhī jìng rén zhě rén  
之；敬人者，人

héng jìng zhī  
恒敬之。”

【注解】

《孟子·离娄下》

①恒：经常，始终。



孟子  
雕像