

# 柑桔病害 原色图谱

俞立达 崔伯法 编著

中国农业出版社

GANJIU BINGHAI YUANSE TUPU





本图谱总汇了柑桔栽培中已发现的田间侵染性病害（包括病毒病）、生理性病害和其它病害等近百种的病害症状和防治方法。以140多幅实物原色彩照的田间试验结果为素材，密切结合我国柑桔生产实际，做到图文并茂、通俗易懂、一目了然。它是我国首次全面、系统介绍柑桔病害的新书。可供广大从事柑桔科研、生产、贮运等有关人员阅读。

**封面设计：赵之公**

ISBN 7-109-04122-0/S · 2562

定价：25.00元



# 柑桔

## 病害原色图谱

俞立达 崔伯法 编著

中国农业出版社

# 柑桔病害原色图谱

俞立达 崔伯法 编著

\* \* \*

责任编辑 罗梅健

中国农业出版社出版 (北京市朝阳区农展馆北路2号)

新华书店北京发行所发行 北京市密云县印刷厂印刷

787×1092mm32开本 3.25印张 32插页 72千字

1995年10月第1版 1995年10月北京第1次印刷

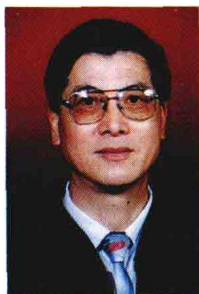
印数 1—3,000册 定价 25.00元

ISBN 7-109-04122-0/S·2562

## 作者简介

**俞立达** 副研究员，男，汉族，1937年10月出生，浙江嵊县人。1962年9月毕业于浙江农业大学土壤及农业化学专业。1962年10月至今在浙江省科学院柑桔研究所，从事柑桔营养与施肥研究工作。发表学术论文30余篇，主编《柑桔营养诊断与施肥论文集》和《果树营养障碍诊断及防治新技术》两本；编著《柑桔施肥新技术》、《柑桔营养与施肥》和《柑桔营养失调诊断及防治》等专业著作6本。

现是中国园艺学会柑桔营养与施肥研究会主任委员。



**崔伯法** 副研究员，男，汉族，1956年8月出生，浙江嵊县人。1982年1月毕业于浙江农业大学植保系。1982年至今在浙江省科学院柑桔研究所从事柑桔病虫害的防治研究工作。在省级以上学术刊物已发表的论文有30余篇，其中在国外有3篇，合作编著《当代柑桔》等书2本。现是国际柑桔病毒学会、中国园艺学会、中国植保学会、中国昆虫学会和中国植病学会等的会员。





图1 柑桔疮痂病 [左上果实（本地早）和两边叶子示疣状，左下果实（温柑）示癣状，右上下果为无病果]

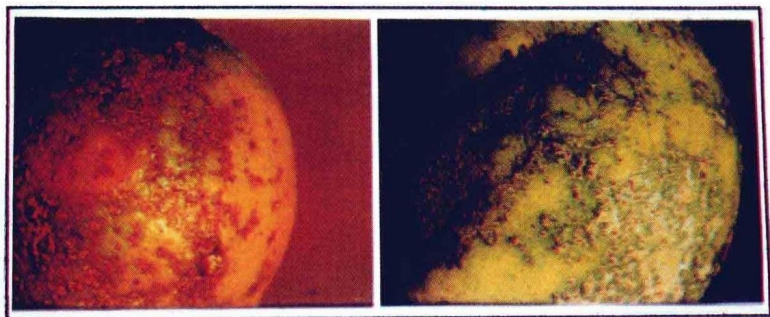


图2 柑桔疮痂病 [左果（甜橙）、右果（葡萄柚）示癣状]

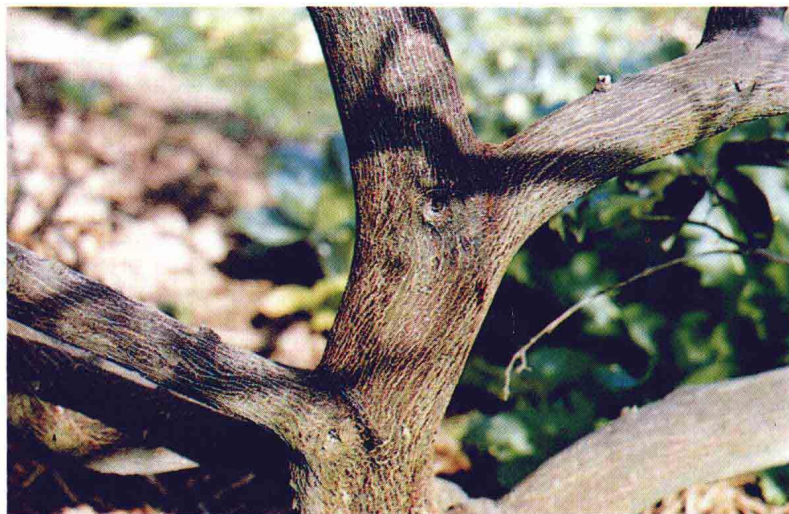


图 3 柑桔树脂病（示褐色病斑和流胶）



图 4 柑桔树脂病（示大枝受害呈枯枝）

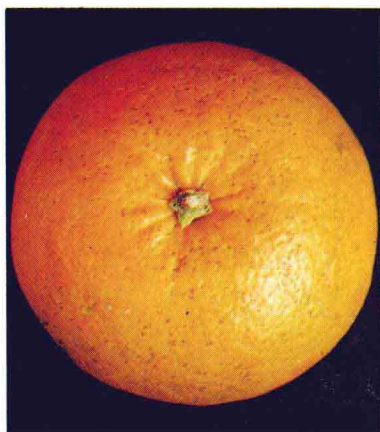


图 5 柑桔树脂病（示沙皮病）



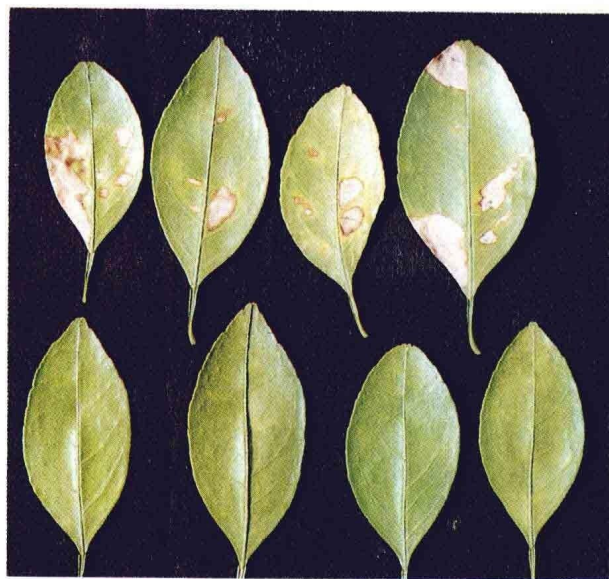


图 6  
柑桔炭疽病  
(上排为病叶, 下排为正常叶)



图 7  
柑桔炭疽病(枯枝)

图 8 柑桔炭疽病 [泪痕果 (左为葡萄柚, 右为玉环柚)]

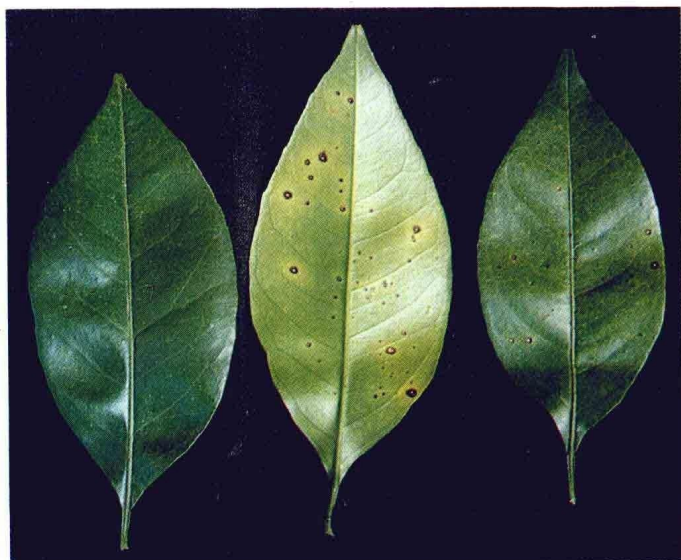


图 9 柑桔黑斑病 (左为健康叶, 右两叶为病叶)



图 10 柑桔黑斑病（本地早，上排为病果，下排为正常果）



图 11 柑桔脚腐病（示病树干）

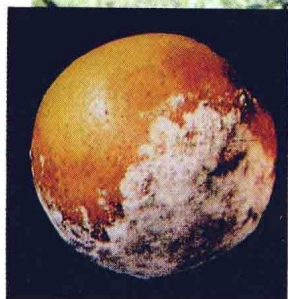


图 12 柑桔脚腐病（病果）



图 13 柑桔褐斑病（病叶，右为典型病叶示褐色病组织进入叶脉）

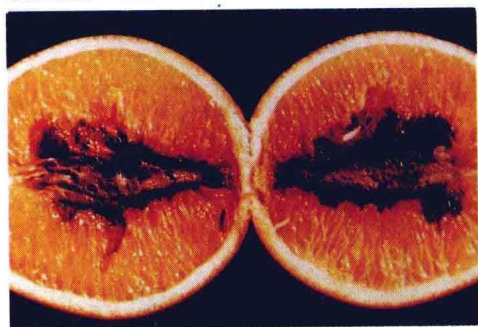


图 14 柑桔褐斑病（病果，中心柱墨绿色）



图 15 柑桔黄斑病（病叶，右为叶正面上症状，左为叶背面上症状）

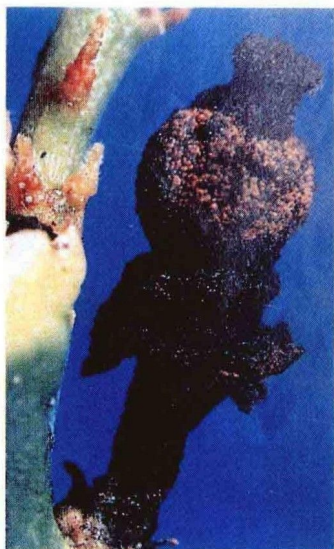
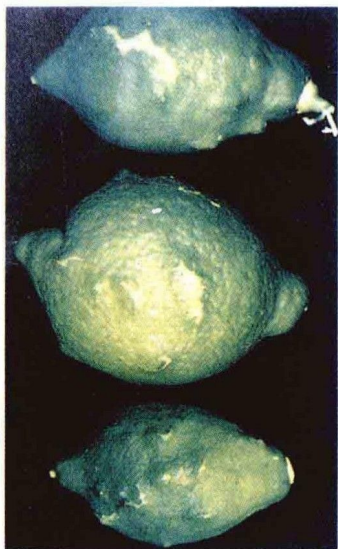


图 16 右为被害幼果「  
柑桔灰霉病」左为病果（风瓣状），



图 17 柑桔煤烟病（左 1 为健康叶，  
其余为病叶）

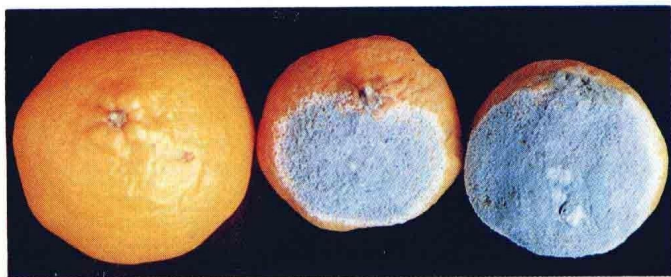


图 18 青霉病 [左为健果，右为病果（色青、白带狭）]



图 19 绿霉病 [上两果为病果（色浅绿、白带宽），  
下一果为健果]



图 20 褐色蒂腐病（左 1 为健果，右两果为病果）

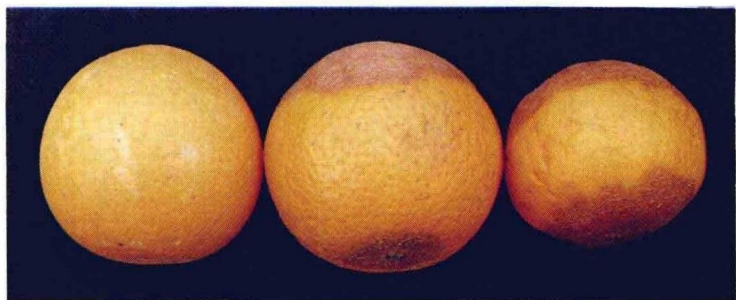


图 21 黑色蒂腐病 (左 1 为健果, 右两果为病果)



图 22 黑腐病 (上排为病果纵剖面, 下排为健果纵剖面)

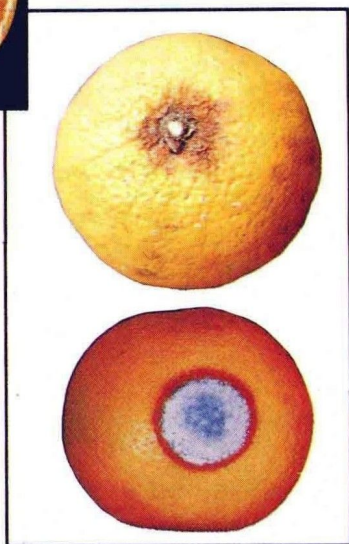


图 23 干腐病 (上示干疤; 下示病果, 有淡蓝白色霉层)

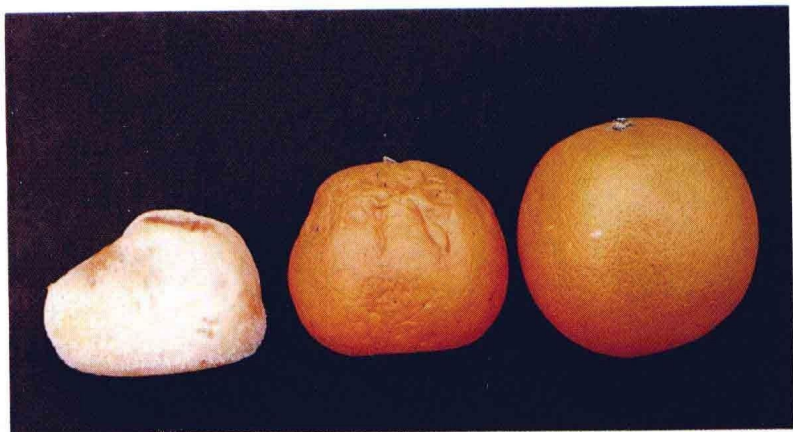


图 24 酸腐病（左：病果表面有白色粘状物，中：初期症状，呈水渍状和有皱褶的轮纹，右：健康果）

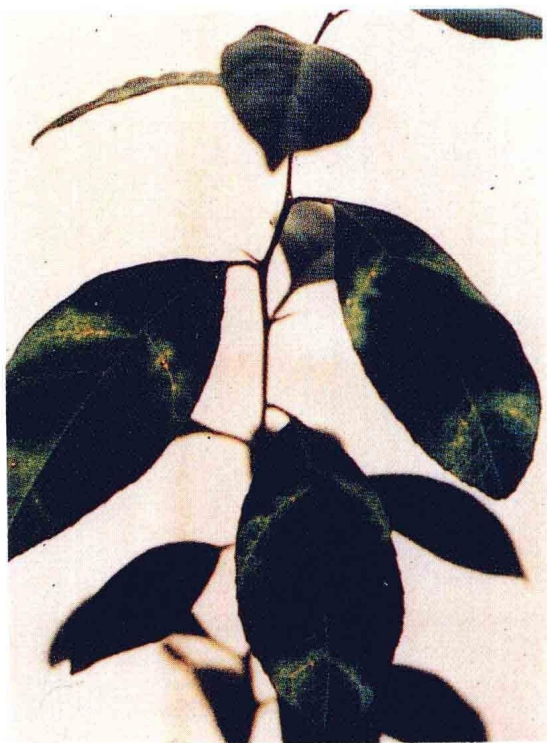


图 25 干枯病（被害叶片有侵染点，叶脉呈透明状）



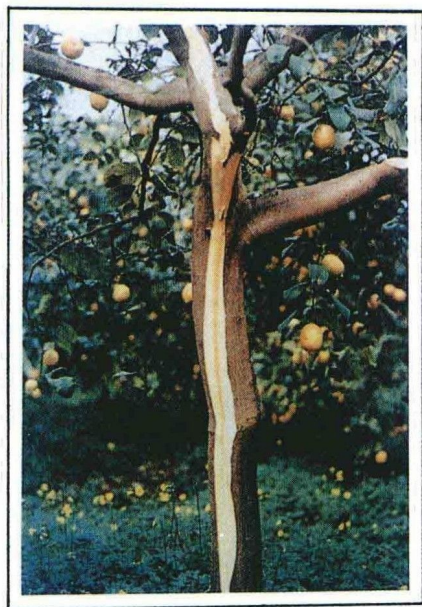


图 26 干枯病 (示主干木质部上红褐色纵条带)



图 27 柑桔苗立枯疫病 [枸头橙苗木, 左: 病株 (茎部被害呈褐色), 右: 健株 (茎部黄白色)]