

高考素描石膏像经典范本

浙美艺术教育机构 编 著

美院教师推

荐

浙江人民美术出版社

用书



#### 图书在版编目(CIP)数据

高考素描石膏像经典范本 / 浙美艺术教育机构编, 一杭州: 浙江人民美术出版社, 2009.7  
美院教师推荐用书  
ISBN 978-7-5340-2730-7

I. 高… II. 浙… III. 石膏像—素描—技法(美术)—高等学校—入学考试—自学参考资料 IV. J214

中国版本图书馆CIP数据核字(2009)第078379号

#### 美院教师推荐用书——高考素描石膏像经典范本

出版发行 浙江人民美术出版社  
地 址 杭州市体育场路347号  
电 话 0571-85176089  
经 销 全国各地新华书店  
网 址 <http://mss.zjcb.com>  
制 版 杭州美虹电脑设计有限公司  
印 刷 浙江新华印刷技术有限公司  
开 本 889×1194 1/8  
印 张 4  
印 数 0,001-3,000  
版 次 2009年7月第1版·第1次印刷  
书 号 ISBN 978-7-5340-2730-7  
定 价 16.00元

如发现印装质量问题,影响阅读,请与本社市场营销部联系调换。

主 编: 浙美艺术教育机构  
副 主 编: 徐静达 马 勇 高 颀  
编 委: 徐雪君 陈 纯 徐建杰 徐 晓 黄晓菲 黄明东  
翁文浩 来国强 卫 巍 周密 周 欣 翁文浩  
吕奇彰 张小燕  
作品提供者: 伍 坚 王思佳 李伦杰 严元婷 方皑冰 裴 婷  
徐 晓 黄咏春 王 睿 倪霏炎 张宸蓝 付赛丽  
蒋雨豪 沈树峰 郎伟锋 韩舒舒 沈巾荷

出 品 人: 奚天鹰  
责任编辑: 洪 奔  
版式设计: 刘 颖  
封面设计: 刘 颖  
责任校对: 黄 静  
责任印制: 陈柏荣

# 荐用书

## 素描

素描其实和几何定理一样，有很多属于自己的公式，可以通过多种渠道、方法来获得最终的结果。宇宙无限的空间中蕴涵着素描的因子，从而引发了古典派绘画大师们对它们的研究和剖析，是他们的努力把素描的魅力推向了前所未有的最高点。在素描教学中，应充分重视学生自身的艺术感悟和创造性，与其在他们成为专业的艺术工作者后让他们去培养自身的创造能力，还不如一开始就保留这些最初的艺术感悟，让他们在不断的学习过程中去完善自我，发挥他们的潜能。沟通与交流才是基础教学的关键所在。教条只是针对现状，不能代表最终结果，素质教育的普及应该重新认知，从“心”开始。

### 一、关于素描

素描是运用单色的线条、体面来塑造物象的形体结构、明暗及空间关系的一种绘画形式。每一个刚刚步入造型艺术大门的学子，都是先从素描学习入手。因为单色的素描绘画，是研究造型的方法与规律最直接有效的形式。从这个意义上可以说，素描是一切造型艺术的基础。同时，素描也是一门独立的艺术学科，优秀的素描作品并不逊色于任何一种绘画艺术品，古今中外大师们的素描艺术成就就充分证明了这一点。

绘画是一种视觉艺术，是画家的一种视觉心理的反映和再现。画家作画，首先是依靠眼睛感知空间世界，“外师造化”形成印象后再通过精神上的感受升华，“中得心源”，以一种视觉形式表述出来，表现为从自然空间——视觉空间——艺术空间的一个变化过程。透视作为绘画的伴生物，恰为画家在这个过程中架起了一座桥梁。

素描按其功用，一般可分为两大类：表现性素描和研究性素描。

表现性素描也称为创作性素描，包括画家创作的素描作品、画家为创作其他美术作品而作的写生素材与素描稿，以及具有独特风格和艺术表现力的素描、速写写生作品。此类素描主要在于作者表达了对事物的独特认识与感受，有较多的表现性和创造性因素，有独立的审美价值。

研究性素描也称为习作性素描，一般指美术基础训练中提高造型能力的素描写生、临摹及速写练习。研究性素描的目的在于学习、研究和掌握素描造型的基本规律与表现技法，为造型艺术打下扎实的基础。我们把这类素描作为美术基础教学的重要部分，所以也称为基础素描。

### 二、素描石膏像作品中存在的一些常见问题

#### 1. 从构图角度来看

构图是完成素描石膏像作品的第一步，也是最基础、最关键的部分。要使对象合理存在于画面，体现合理的空间安排，就必须正确构图。在此过程中，我们可以利用矩形法则进行构图，遵循上紧下松的原则，这样构图就会显得比较整体，有空间感。另外，矩形框的位置还要顾及到左右空间的比例。假设石膏像的动势向左，那么画面左侧的空间相对右侧来说就要大一些。

#### 2. 从比例方面来看

我们的素描纸大多数是4开大小，这个尺寸对于小型的石膏像（如伏尔泰、塞内卡、阿格里巴等）来说能够按照1:1的比例入画，因此在作画过程中可以利用等比原则进行打形。但对于稍大些的石膏像（如朱理诺、马赛、荷马等）来说，就必须缩小比例，这种缩放比例的能力对于初学者来说难度较大，所以建议大家尽量以小石膏像作为练习的主要对象，以达到练习的效果和目的。

#### 3. 从透视原理来看

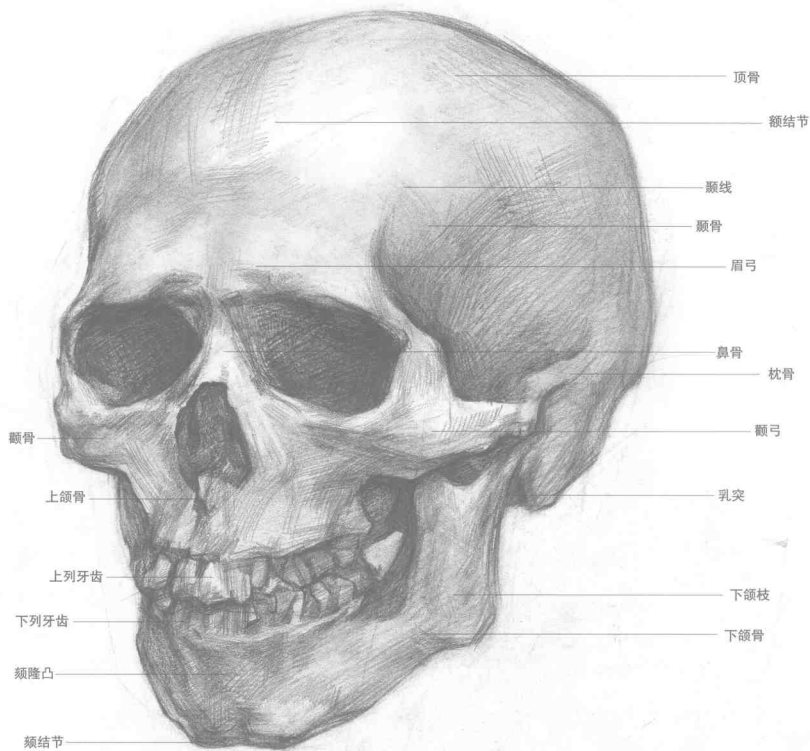
每个石膏头像都有自身的动态（指石膏像原本的形体特征），正确把握它们对完成一幅作品来说很关键。没有动态的作品就缺乏生命力，生动性也会大大减弱，画面也就失去了灵魂，只剩下堆所谓的结构。从透视学角度来看，人的视角分为三种：平视、俯视和仰视。每种视角观察同种事物所呈现出来的状态都各不相同，这就需要我们的眼睛和手协调配合，把它们之间的区别用绘画的形式表现出来。

#### 4. 从空间效果来看

空间是客观存在的东西，要在一张平面的纸上营造出空间感的确不是一件容易的事。通过用线的虚实、明暗的强弱、同类形体的前后对比、物体与物体之间的联系，就能体现画面的空间感。只有把握上述的每一个环节，才能真正地表现出画面的空间感。

#### 5. 从明暗关系来讲

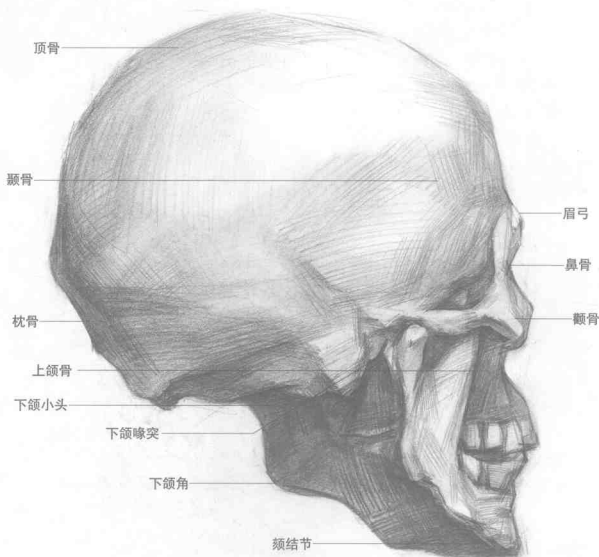
一幅成功的素描作品，要有一个协调统一的画面关系，整体之中要体现局部，局部又要服从于整体，两者相辅相成，缺一不可。很多学生在描写暗部时把它与亮部等同起来，几乎用相同的态度来对待，因此，它的关系也就随之而改变。在作画过程中，每一个环节都只有唯一一种可能性，这种可能性就是它的本身。当每个环节完全体现它本身的时候，关系也就得到真正意义上的明确。



## ■ 头部骨骼分析

头部的骨骼称颅骨，可以分为脑颅骨和面颅骨两部分。头部骨骼共有22块，除了下颌骨可以活动以外，其他的骨架都是固定的，其中8块骨构成球状颅骨，其余14块骨构成脸部。骨骼上突的点叫“骨点”。前额、颞骨宽度的大小决定了脸部的宽窄。初学者应了解头部的特征后，再进行学习与创作。

在素描写生过程中，对于形的捕捉其实就是对骨点的理解和剖析，每个骨点都有它相对应的形体存在，例如：顶骨决定了前额的高低，眉弓决定了眼睛的位置，鼻骨决定了鼻子的隆起程度，颞骨决定了脸的宽窄，下颌骨影响到面部两侧的宽窄程度。因此，准确地把它们表现出来，对形的准确度起到很关键的作用。在素描过程中，我们始终要贯彻一个宗旨，那就是骨点的对称性。头部的结构是左右对称的，对称轴为头部中线（即动态线）。这条线与眉线、眼线、鼻线、嘴线和下颌线等许多左右对称点连线垂直，组成一个“十字架”，这是确定头部五官、主要骨点位置及透视关系的主要依据。





## ■ 头部肌肉分析

头部的肌肉对面部外形和表情起着重要的作用。头部肌肉可分为表情肌和咀嚼肌两大类。表情肌是连接于颅骨与皮肤之间的一些很薄的皮肤，它收缩时使面部产生各种表情，例如咬肌、口轮匝肌、下唇方肌、皱眉肌、额肌这些肌肉在收缩时表现出来的变化特别明显，像鼻肌、颊肌这些本身肌肉构造较小的肌群在运动时表现出来的特征就比较微妙。我们观察的重点应该放在那些特征明显的肌肉上，抓住它们的特征就能很好地表现出石膏像的表情特点。

在打好形体的前提条件下，明暗其实就是对肌肉关系的描述，这样的描述就需要我们对肌肉组织有深入的了解。任何一块肌肉都有起止点和穿插关系，正确表达肌肉与肌肉的前后关系有利于体现画面最终的真实效果。我们拿口轮匝肌这块肌群来作实例分析。口轮匝肌在前，下唇方肌从它的下方穿出，而三角肌则覆盖在下唇方肌之上，连接着口轮匝肌的两侧。明确了各个肌肉组织的方位之后再行明暗表达，那就方便多了。再比如，人的每种表情都会有相关附带的肌肉作为表象，如生气的表情和皱眉肌有关，高兴的表情和口轮匝肌有关，憋气的表情和咬肌有关。只要我们真正了解了它们各部分的作用，表现出来才能够做到得心应手。



抓住对象的形体、动态特征是形体素描练习的根本目的。在该过程中，要注意线条的虚实变化，画骨点的线条应明确有力，画肌肉的线条则柔和一些。用立方体的处理方式交待头发的体积感是最简便、最实用的表达方法。



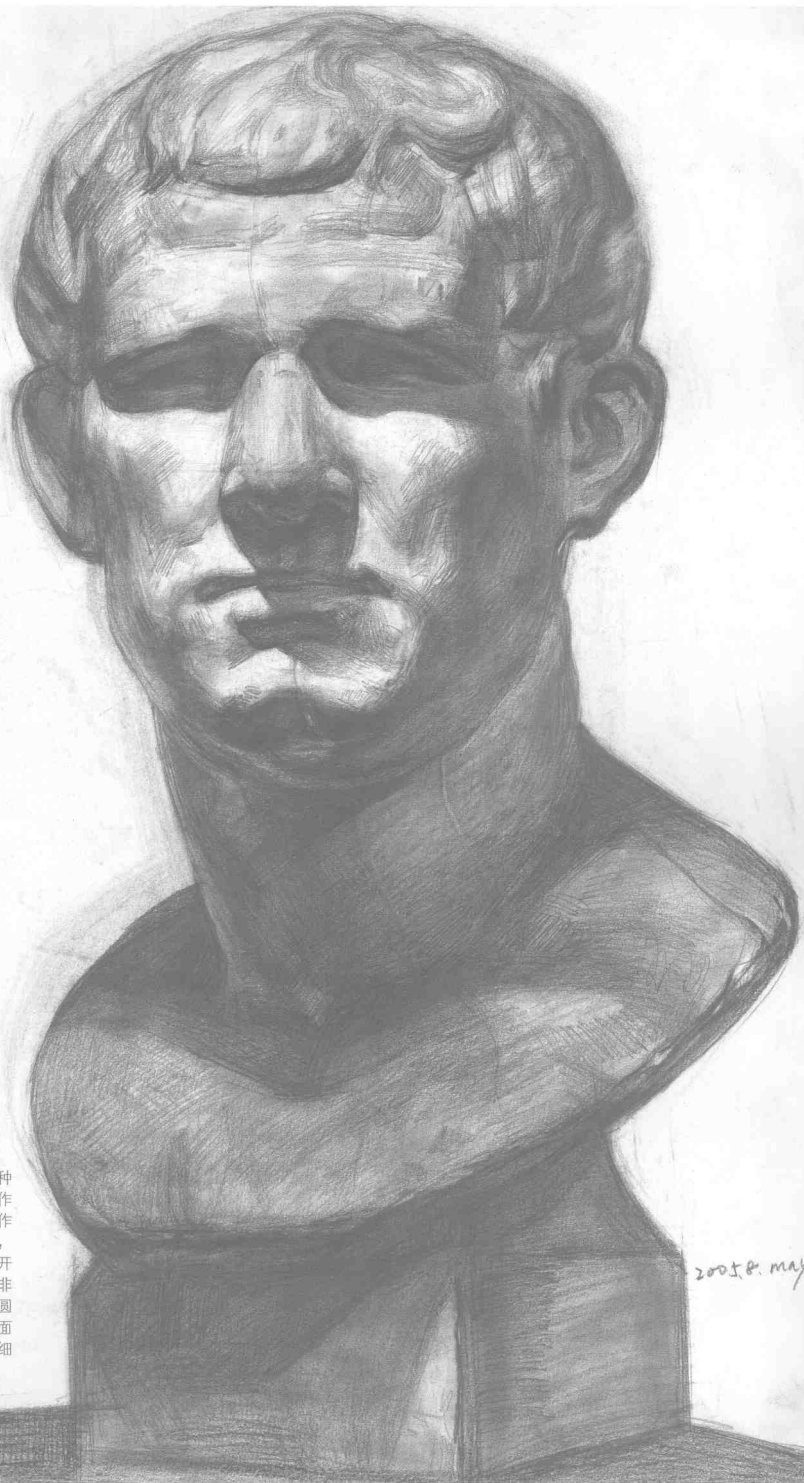
10. 阿书的素描 2005. 4. mayong











阿格里巴总是给人一种浑厚结实的视觉感受，该作品则充分体现了这一点。作者对五官进行了深入塑造，把肌肉和骨点的关系区分开了，尤其是鼻子的塑造，非常厚实透气，方中带圆，圆里显方。鼻子周围小的体面转折关系作者也表现得很细致，值得大家参考学习。

2005.8. mayou



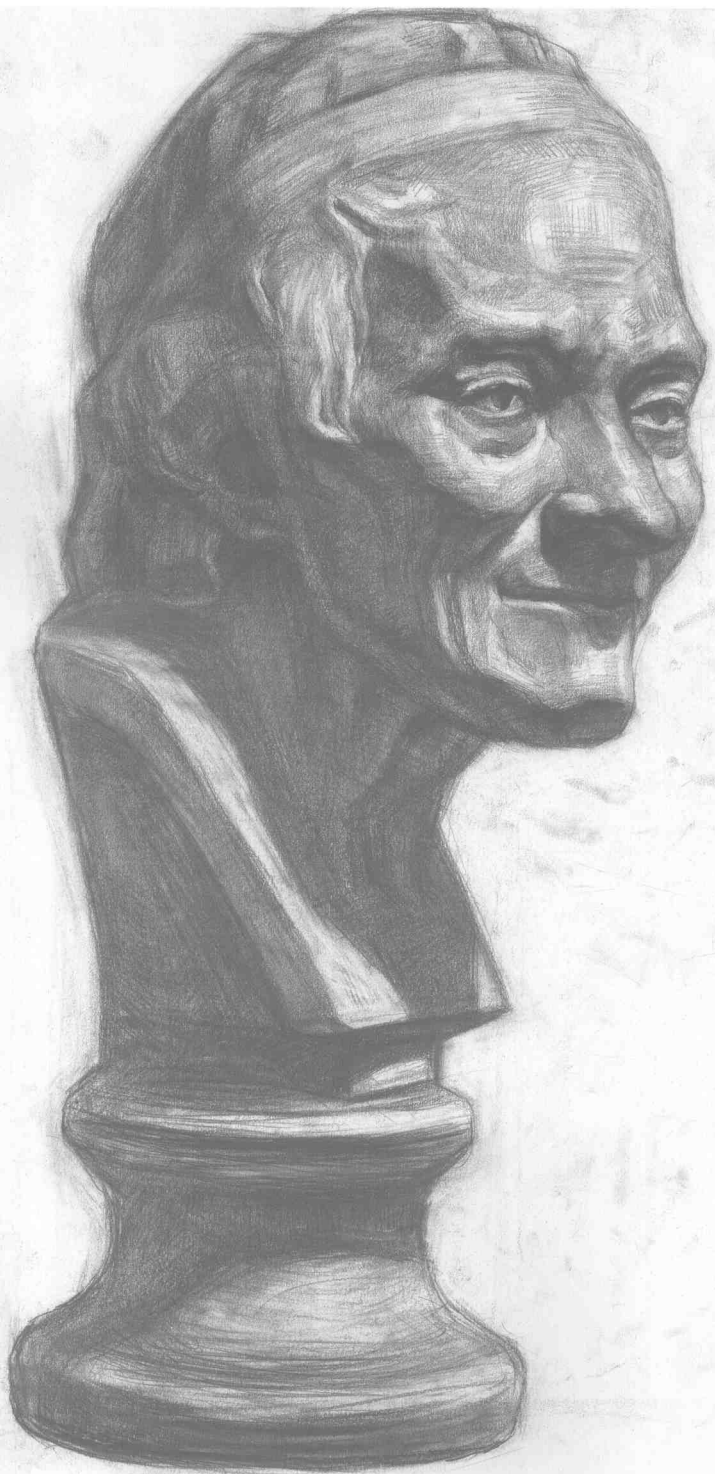
每个人对光的感受都不一样，该作者把自己对光的敏感度强烈地表现在作品上，突出了石膏像强烈的光感。特别是脸部这一块，在表现手法上运用了虚化其他所有亮部来突出脸部的亮，这种表现手法在素描长期灯光作业中可以学习借鉴。

10月  
2018.10.10  
紫晴  
素描













这是一张在一小时内完成的打形作品。该作品用线概括，造型准确，明暗关系处理简洁，是一幅打形练习的优秀范画。考生可以根据它来进行训练，但始终要明确一点，素描形体的准确性是整个作品的灵魂，没有准确的形体，再好的素描关系也表现不出来。作者在明暗交界处采取了很肯定的表现手法，暗部处理比较整体。整个画面虚实得当，造型严谨准确。