



凡·高

画集

下

北京工艺美术出版社

凡·高画集

下卷

北京工艺美术出版社

目 录



麦垛与收割者

克罗菜园	214	耕地	234
克罗菜园的收获景象	216	吉卜赛人的大篷车野营地	235
圣玛利风光	216	红色葡萄园(凡·高生前惟一卖出的油画)	236
从阿尔勒的麦田远眺	217	妇女们在河边洗衣服	238
圣玛利海景	218	绿色葡萄园	239
海上的渔船	218	公园内的垂柳	239
圣玛利海岸的渔船	219	阿尔勒公园入口	240
圣玛利海边的渔船	219	公园中散步的情侣	240
农舍旁的麦堆	220	老磨坊	241
普罗旺斯的农舍	222	街景与黄屋(凡·高在阿尔勒的住所)	242
草垛与收割者	222	街景与黄屋	243
圣玛利的三间小屋	223	街景与黄屋	243
圣玛利的街道	223	顶奎特利桥	244
普罗旺斯的收获季节	224	横跨蒙马杰尔巷的铁路桥	244
花圃	225	夜晚露天咖啡座	245
夏日傍晚时的麦田	225	雷阿尔斯坎普斯的秋天	246
麦田	226	阿尔勒夜晚的咖啡馆	246
麦垛与收割者	226	阿尔勒夜晚的咖啡馆	247
坐落在岩石间的橘树	227	阿尔勒公园	248
花圃	227	罗纳河畔的繁星之夜	248
麦子成熟时	228	雷阿尔斯坎普斯的秋天	249
田间到处是绿色的麦穗	228	播种者	250
鲜花盛开的花圃	229	播种者	252
阳光下的农园草坪	230	播种者	252
麦田里的麦垛	230	夕阳间的柳树	253
屋后的花园	231	驿马车	254
顶奎特利桥	232	农夫培登斯·艾斯卡利的肖像	254
运沙的驳船	232	农夫培登斯·艾斯卡利的肖像	255
运煤的驳船	233	母亲的画像	256
黄昏的隆河	233	形似僧侣的自画像	257
阿尔勒公园的小径	234	朱阿夫步兵肖像	258



邮差的瑟夫·鲁伦的画像



画家的卧室



割耳后的自画像

坐着的朱阿夫步兵肖像	259	一枝插在玻璃杯中的杏花	281
朱勒画像	260	一双木底鞋	282
邮差约瑟夫·鲁伦的画像	261	黄盆中的土豆	282
少女的坐像	262	篮子中的六个橙子	283
阿尔基·罗宁画像	263	瓶子、柠檬和橙子	283
婴孩玛瑟拉·罗宁	264	碟子上垫着纸的重鱼	284
婴孩玛瑟拉·罗宁	264	翻个的螃蟹	284
卡米勒·罗宁画像	264	有橙子、柠檬和蓝手套的静物	285
卡米勒·罗宁画像	264	桌上静物	285
诗人尤金·布希的画像	265	割耳后抽烟斗的自画像	286
鲁伦夫人的画像	266	割耳后的自画像	287
纪诺夫人画像	267	查巴夫人画像	288
纪诺夫人画像	267	鲁伦夫人的画像	288
自画像	268	鲁伦夫人的画像	289
布雷顿的女人	268	鲁伦夫人的画像	290
阿尔勒的竞技场	269	邮差鲁伦	291
阿尔勒的舞厅	269	邮差鲁伦	291
艾登花园的回忆	270	阿尔勒一家医院的病房	292
雷阿尔斯坎普斯的秋天	272	鲜花盛开的果园	294
雷阿尔斯坎普斯的秋天	272	阿尔勒医院的庭院	296
画家的卧室	273	圣雷米医院的喷泉花园	296
画家的卧室	273	盛开的玫瑰花丛	297
凡·高的椅子和烟斗	274	截去树梢的柳树	297
高更的椅子	275	即将开花的果园	298
瓶中有十四朵向日葵	276	鸢尾花	300
瓶中的十二朵向日葵	277	骷髅蛾	301
花瓶中的三朵向日葵	278	罂粟花和黄蝶	302
有夹竹桃和书的静物	279	灌木	302
蓝色搪瓷咖啡壶、陶器和水果	279	鸢尾花	303
玻璃杯中盛开的杏花	280	春天黎明时的麦田	304
书	280	农夫犁地	304



收获者



雨中的麦田



一日终了(仿米勒)

麦田里的收割者	305	圣雷米医院花园中的树木	322
太阳升起时麦田里的收割者	305	深红色的桑树	323
收割者	306	栗树花开满枝的小径	323
收获者	306	晚空中的松树	324
有山为背景的麦田	307	橄榄树林	325
有橄榄树为前景的阿尔勒风光	307	橄榄园	325
田野上的太阳	308	雨中的麦田	326
绿色麦田	308	月季花	326
罂粟花园	309	橄榄园	327
柏树	310	树木和人影	327
星月夜	311	光秃秃的大树	328
麦田边的柏树	312	光秃秃的大树	330
麦田边的柏树	312	圣雷米医院的庭院	330
麦田边的柏树	313	圣雷米医院中的树木	331
麦田边的柏树	314	蓝天下的橄榄树	331
圣保罗-德-蒙索罗教堂风光	314	采摘橄榄	332
橄榄树林	315	采摘橄榄	332
日落时的橄榄树园	315	圣雷米附近的小道	333
勒斯·佩劳勒兹山谷	316	山腰上有三棵红色的杨树	333
勒斯·佩劳勒兹山谷	316	在树林中散步	334
柏树下散步的两个女人	317	圣雷米医院的庭园	334
林中灌木	317	站在柏树下的人	335
木房子	318	一日终了(仿米勒)	336
圣雷米医院外的麦地	318	播种者(仿米勒)	336
山里的村舍	319	牧羊人(仿米勒)	337
石洞口	319	两个耕耘的农夫(仿米勒)	337
田野风光	320	纺织女(仿米勒)	338
犁地的农夫	320	捆麦草(仿米勒)	338
圣雷米精神病院的花园	321	割麦(仿米勒)	338
圣雷米精神病院的花园	321	割麦(仿米勒)	338
圣雷米医院的庭园石凳	322	劈柴(仿米勒)	339



十二朵向日葵



插在瓶中的鸢尾花



奥韦尔的房舍

剪羊毛(仿米勒).....	339	举起拉沙鲁斯(仿伦勃朗).....	358
农妇拍打亚麻(仿米勒).....	339	同情并援助苦难者的善人(仿德拉克洛瓦).....	359
抱着小孩疲惫的母亲(仿米勒).....	339	树下两位耕作人.....	360
夜晚的观注(仿米勒).....	340	奥韦尔近郊农场.....	361
白画像.....	340	酒徒们.....	361
穿西装白画像.....	341	杏花满枝头.....	362
精神病患者肖像.....	342	纪诺夫人.....	363
持调色盘的白画像.....	343	纪诺夫人.....	363
白画像.....	344	纪诺夫人.....	364
青年农民肖像.....	344	绕圈的囚犯.....	365
医护人员崔布克的画像.....	345	玫瑰花.....	366
天使(临摹伦勃朗).....	346	插在白瓷瓶中的鸢尾花.....	366
圣母怜子(临摹德拉克洛瓦).....	346	插在瓶中的鸢尾花.....	367
画家的卧室.....	347	插在绿瓷瓶中的玫瑰花.....	368
画家的卧室.....	347	玫瑰.....	368
十四朵向日葵.....	348	瓶中的野花和菊.....	369
十二朵向日葵.....	348	玻璃杯中的野花.....	369
十四朵向日葵.....	349	红罂粟和雏菊.....	369
圣雷米医院的门厅.....	350	瓶中花束.....	369
圣雷米医院的长廊.....	350	加歇医生的花园.....	370
圣雷米医院的窗户.....	350	绿色麦田.....	371
冬景(仿米勒).....	351	行走在奥韦尔乡村小道上的人.....	371
北方的回忆(村舍).....	352	行走在奥韦尔乡村小道上的人.....	372
挖上豆的农夫.....	352	夜晚的白色房屋.....	372
两位掘地的农妇.....	353	奥韦尔的房舍.....	373
圣雷米医院的草地与蒲公英.....	353	眺望奥韦尔教堂.....	374
柏树和两个女人.....	354	奥韦尔麦田的后花园.....	374
北方的回忆(村舍和柏树).....	354	有两个人奥韦尔近郊农场.....	375
第一次学走路.....	355	蒿草屋人家.....	375
午休(仿米勒).....	356	乔加斯的茅草屋.....	376
日出而作(仿米勒).....	358	奥韦尔风景.....	376



粉红玫瑰



加歇医生肖像



弹钢琴的玛格丽特

奥韦尔的砖房	377	坐在麦田里戴草帽的年轻农妇	404
有桥之景	377	站在麦田前的年轻姑娘	405
眺望奥韦尔临近的维森罗兹	378	弹钢琴的玛格丽特	406
三棵树和一间房屋	378	雨季的奥韦尔	407
奥韦尔的教堂	379	杜比尼花园	407
帕雷·皮隆的房舍	380	杜比尼花园	408
开花的栗子树	380	盛开的刺槐花	410
开花的栗子树	381	正在开花的栗子树	410
奥韦尔的茅屋	381	茅草屋顶	411
两个孩子	382	牛群(仿乔丹斯)	411
叫着矢车菊的男孩	382	麦田渐黄	412
悲伤的老人	383	田里的麦垛	412
粉红玫瑰	384	雨前的干草垛	413
奥韦尔的白色房舍和麦地	384	乌云下的麦田	414
奥韦尔乡村道	385	麦田上的乌鸦群	416
奥韦尔近郊的葡萄园	386	在田野里散步的两位妇女	418
罌粟园	386	树根和树杆	418
杜比尼花园	387	长着矢车菊的麦田	419
花园里的年轻姑娘	388	云屋满天的麦田	419
在月光下散步的情侣	388	傍山的茅屋	420
有柏树与星星的道路	389	麦草堆	422
奥韦尔的瓦兹河畔	390	收割后的麦堆	424
树林中的恋人	392		
奥韦尔的麦田	394		
奥韦尔近郊风光	396		
远望晨曦中的农庄	398		
加歇医生肖像	400		
加歇医生肖像	401		
雅德琳脸部画像	402		
雅德琳画像	402		
雅德琳画像	403		



214

凡·高画集



215

凡·高画集

克罗菜园

1888年 布上油画

73cm × 92cm

阿姆斯特丹文森特·凡·高美术馆藏



克罗莱园的收获景象

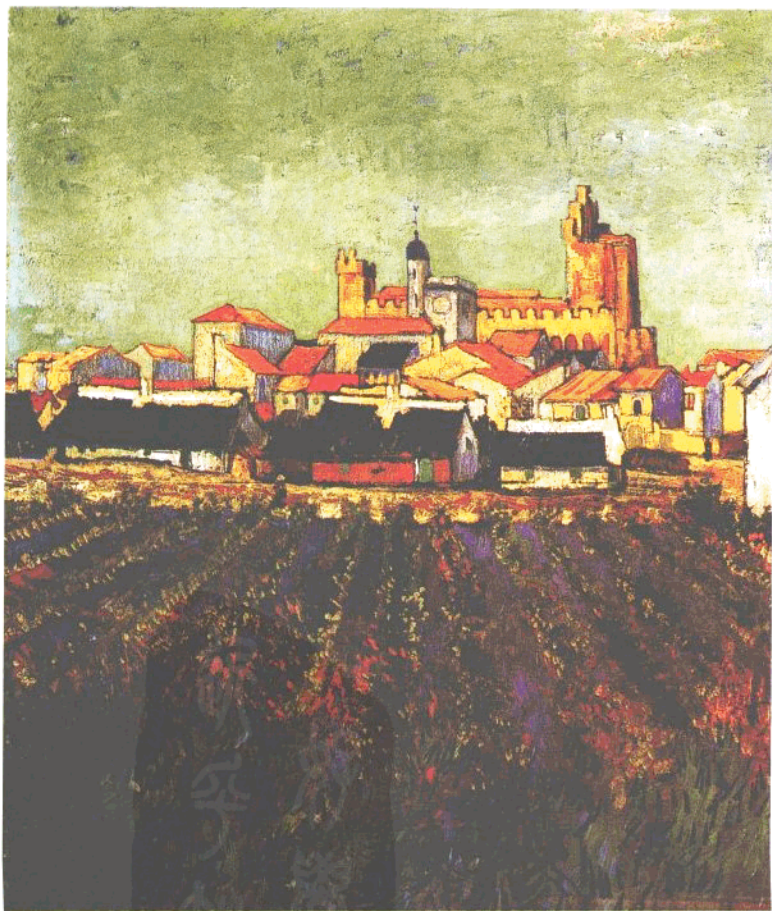
1866年 纸上水彩

39.5cm × 52.5cm

哈佛大学福格艺术博物馆藏

216

凡·高画集



圣玛利风光

1868年 布上油画

64cm × 53cm

奥特罗克罗勒-穆勒博物馆藏



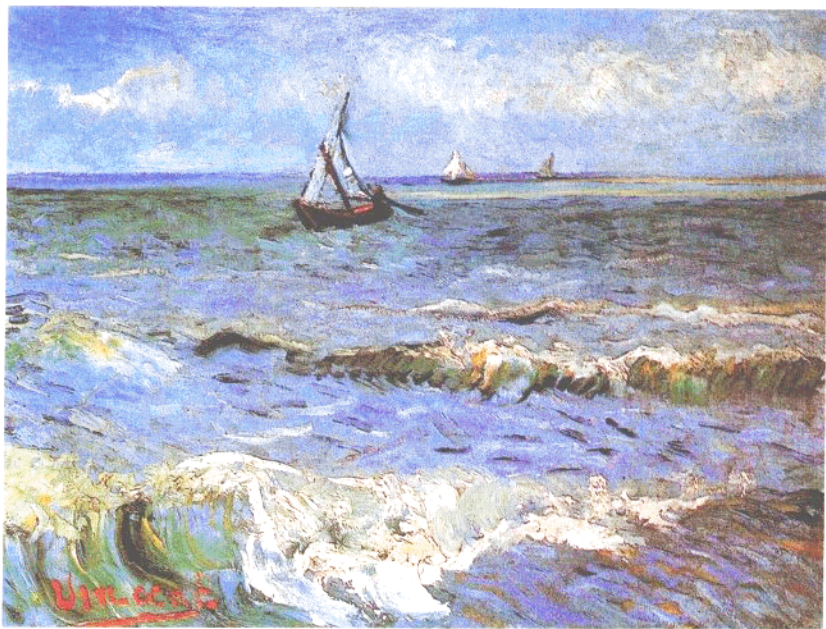
217

凡·高画集

从阿尔勒的麦田远眺

1888年 布上油画 73cm × 54cm

巴黎罗丹美术馆藏



圣玛利海景

1888年 布上油画 51cm × 64cm

阿姆斯特丹文森特·凡·高美术馆藏

218

凡·高画集



海上的渔船

1888年 布上油画 44cm × 53cm

莫斯科普希金博物馆藏



圣玛利海岸的渔船

1888年 纸上水彩 39cm × 54cm

私人藏



圣玛利海边的渔船

1888年 布上油画 65cm × 81.5cm

阿姆斯特丹文森特·凡·高美术馆藏





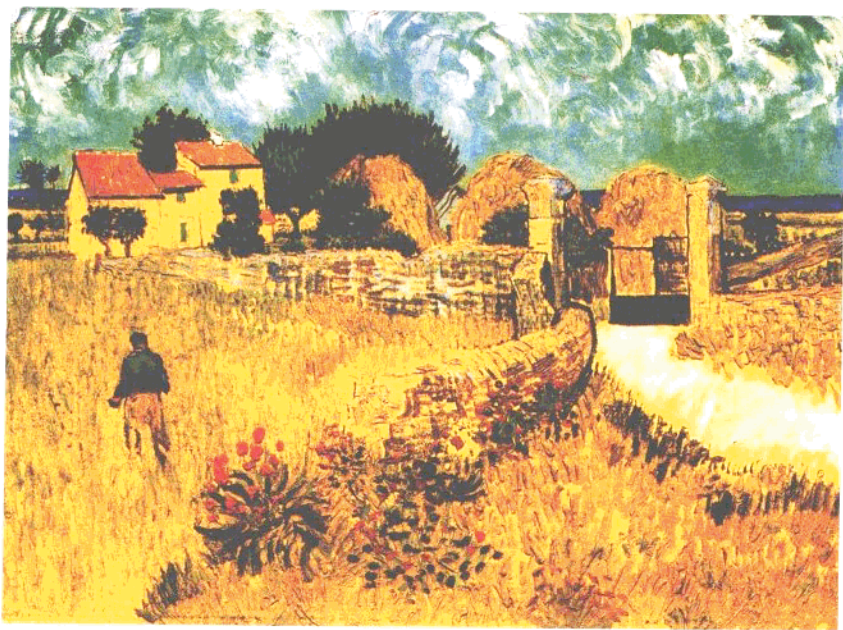
221

凡·高画集

农舍旁的麦堆

1888年 布上油画 73cm × 92.5cm

奥特罗克罗勒-穆勒博物馆藏



普罗旺斯的农舍

1885年 布上油画 46.1cm × 60.9cm

华盛顿国家美术馆藏

222

凡·高画集



草垛与收割者

1888年 布上油画 73.6cm × 93cm

斯托克汉姆国家博物馆藏



圣玛利的三间小屋
1888年 布上油画 33.5cm × 41.5cm
苏黎世现代美术馆藏



圣玛利的街道
1888年 布上油画 38.3cm × 46.1cm
私人藏