

# 实用 家具 装璜

空间灵魂 生活容器

Kong Jian Lin Hun Shen Huo Rong Qi

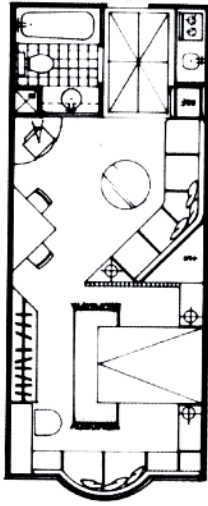
师风范

高雅设计

优质品味

光明日报出版社

本案33.06平方米，设计师在作规划时采用了开放式的手法使空间能有更宽敞的活动场地，而镂空格子屏风镜墙，轻巧的家具和摆饰，都让空间具有变大的视觉效果，别具特色的是半圆形的餐桌，通过镜面反射形成完整的圆形餐桌。



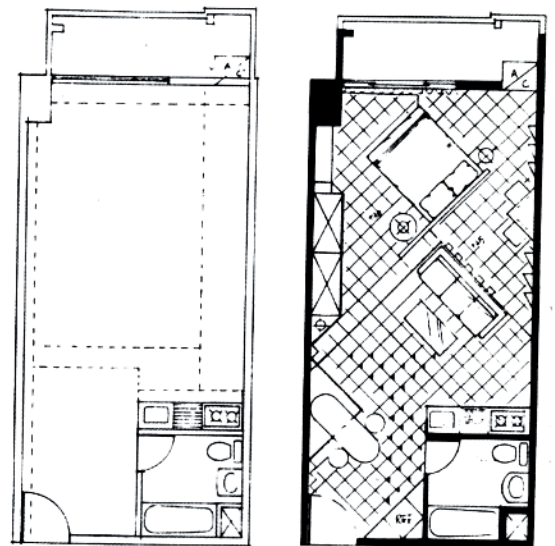




移动餐桌不仅可弹性使用兼划分区域

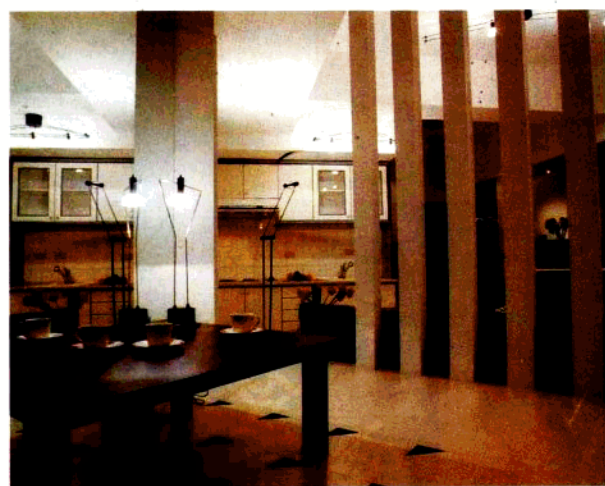


镜面空间的延伸效果

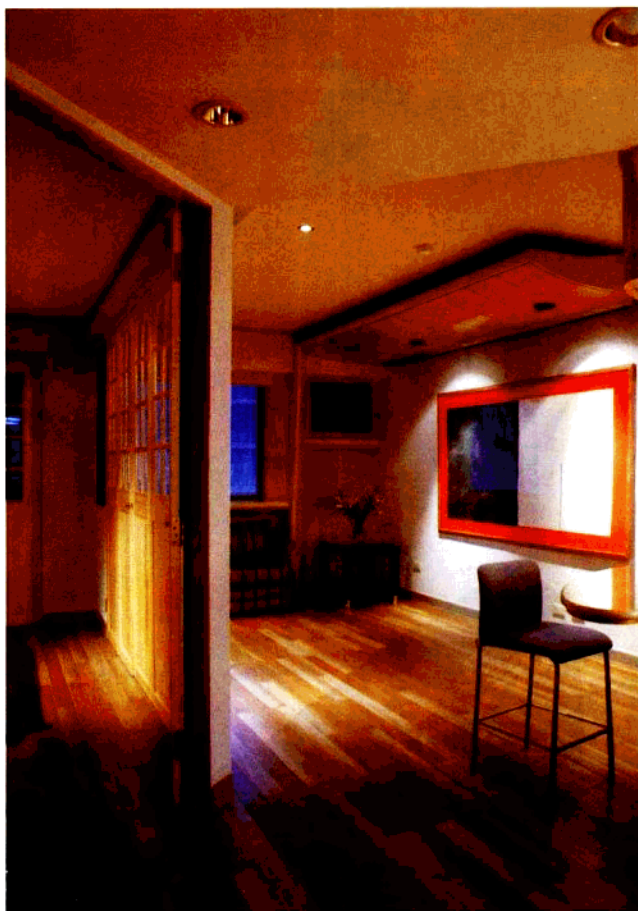
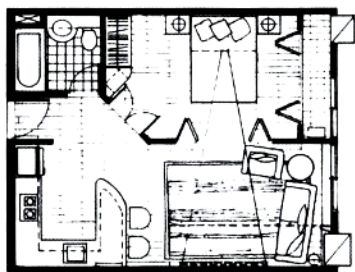
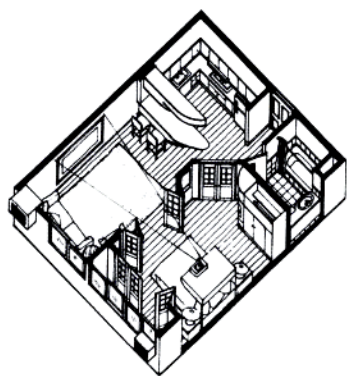


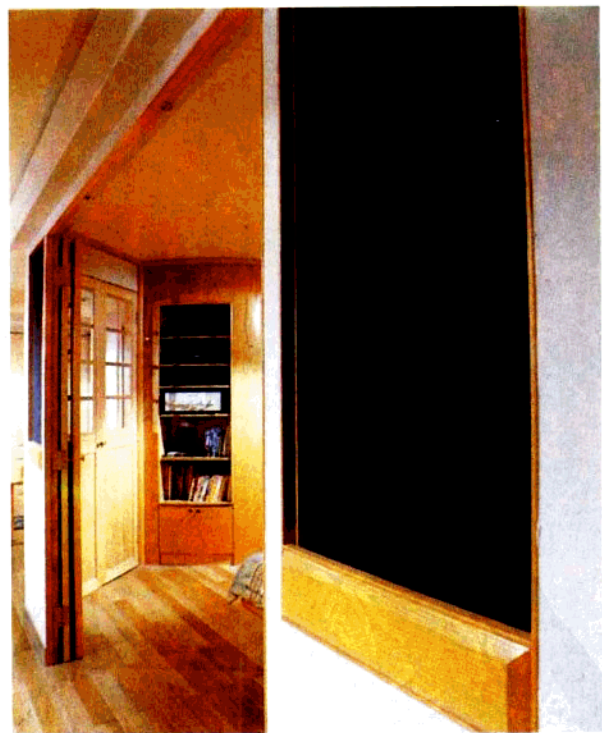
平面配置图

简单的几何造形，及复式地板使客厅功能齐全



从平面来看实用面积几近正方形，但从设计师打乱常规的作法，使空间生出许多层次来。L形大理石台面，加上临客厅的早餐台形成三面完整的工作台面，客厅不足三公尺。如随俗摆放，就显拥塞。



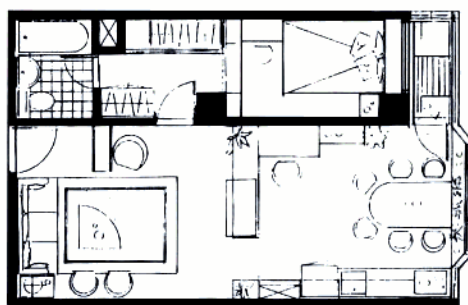




色彩鲜明的客厅有家庭影院的临场效果。



四分之一圆弧形的鞋柜，兼具玄关的作用柜门上的小孔为把手兼通风之用。



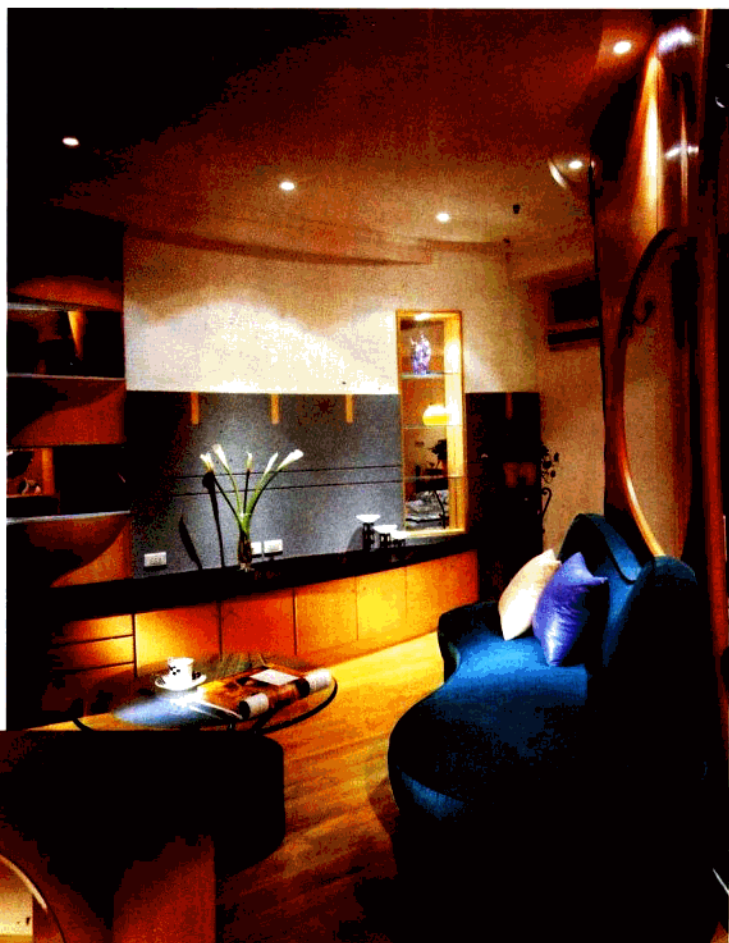
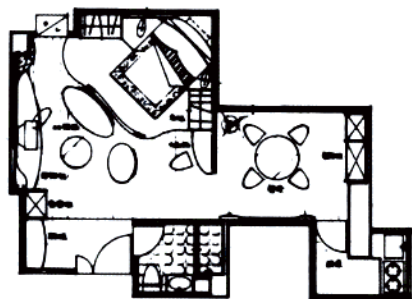
平面配置图



采光极佳的餐厅也可作为工作室用。





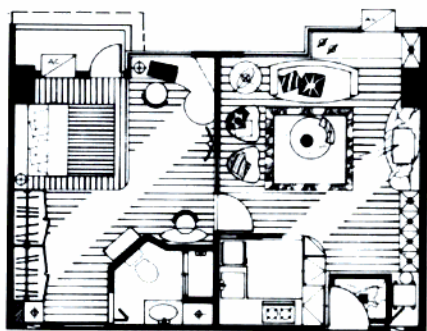


本案52.89平米，设计重点除在加大空间的延伸效果之外更以活泼多样的空间层次为小坪数的住家空间增添了另一种家居美。



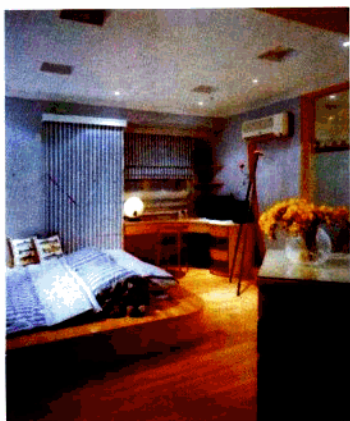


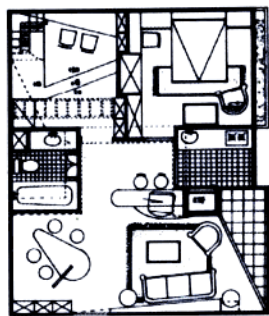
居住空间的舒适与否，取决于环境语言的关系。本案的面积虽少却力求清爽简单，层次比较高，具有大家风范。



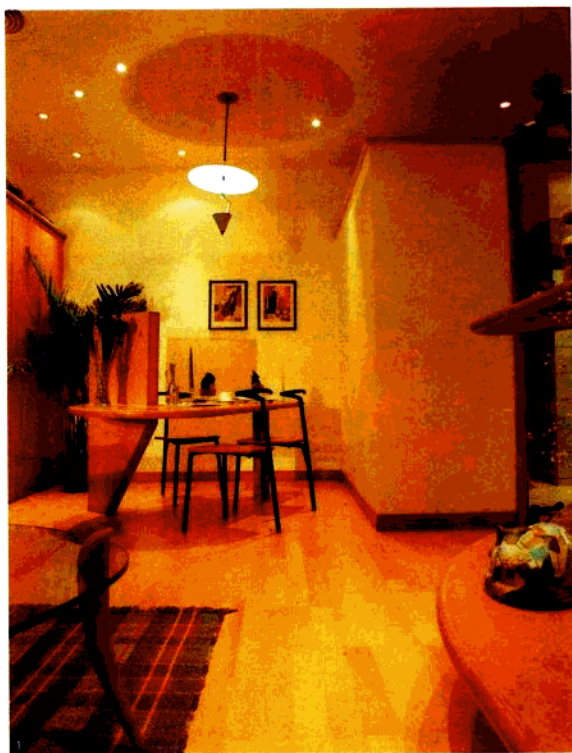
平面配置图

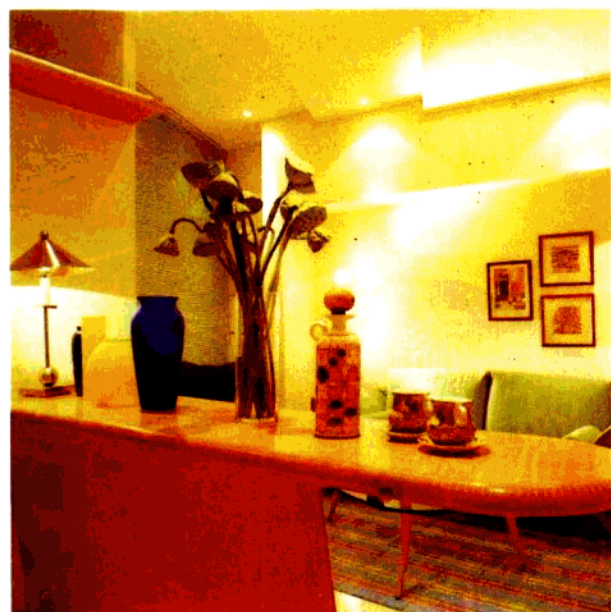






本案是针对年轻夫妇设计的两室一厅住宅面积约62.81平方米，整体呈现的设计风格是明快，具有现代感。







线条流畅简洁的餐桌椅  
可让空间更开阔



更具弹性的游戏及休息空间  
儿童房的设计提供儿童



