

清代八旗王公貴族 興衰史

楊學琛 著
周遠廉



清代八旗王公貴族興衰史

楊學琛 周遠廉 著

遼寧人民出版社
一九八六年·沈陽

清代八旗王公贵族兴衰史

Qingdai Baqi Wanggong Guizu Xingshuai Shi

杨学琛
周远廉 著

辽宁人民出版社出版 辽宁省新华书店发行
(沈阳市南京街6段1里2号) 沈阳新华印刷厂印刷

字数：352,000 开本：850×1168 $\frac{1}{32}$ 印张：15 $\frac{1}{2}$ 插页：14
印数：1—12,000

1986年3月第1版

1986年3月第1次印刷

责任编辑：袁闻琨
封面设计：赵多良

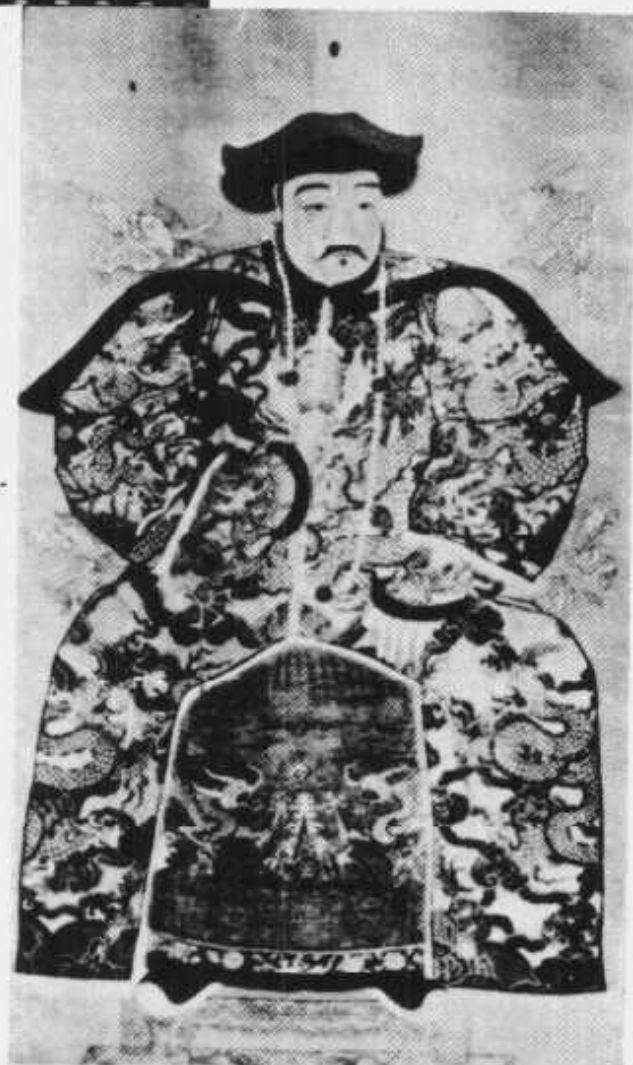
责任校对：赵学良

统一书号：11090·160

定价：3.55 元



太祖努尔哈赤画像



辅政叔德豫亲王
多铎画像



豫亲王多铎妻博尔济
吉特福晋画像

信郡王多尼画像



信郡王多尼妻王氏
福晋画像



恭勤贝勒允祜侧
福晋画像

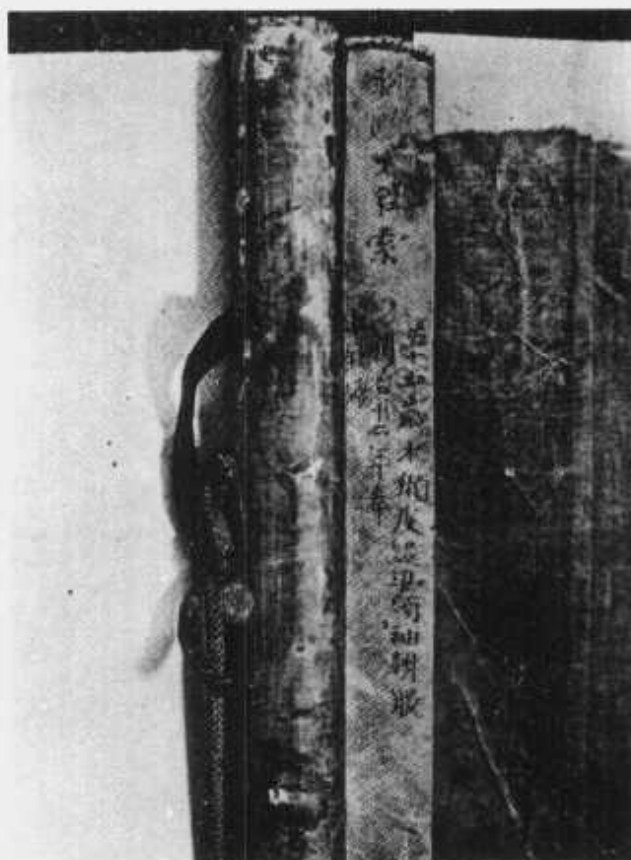


醇亲王载沅像

一等公、辅政
大臣索尼画像



顺治帝赐辅政大臣
索尼的朝服



一等诚嘉毅勇公明瑞画像



一等子、大学士范
文程画像



载涛一家与溥仪、溥杰合影

賜和碩郡重親貝勒文曰

維順治元年歲次甲申十月乙卯朔越十三日
卯

皇帝制曰我

太祖武皇帝肇基宏業垂裕後昆

太宗文皇帝繼承洪緒收服各處蒙古諸國

定朝鮮開拓疆宇敦厚倫彝惟茲漢烈

元屬親賢之助凡真親王秉心忠義幼即

奉為國奮身親歷行陣爾

王室屢著精誠爾已封為

中上賓端王兄弟相爭為亂覽爾神器爾

協贊輔政王共定大計宗社用安又率大軍

明朝東界亦後所前屯衛中前所宜膺懋賞

答殊勛是用封爾為信義輔政叔王永存帝

礪與國咸休

封肅王冊文

維順治元年歲次甲申十月乙卯朔越十三日

丁卯

封信義輔政叔王濟爾哈朗冊文和復封豪格為肅親王冊文

封豫王册文

維順治元年歲次甲申十月乙卯朔越十二日

卯

皇帝制曰我

太祖武皇帝肇基立業垂裕後昆

太宗文皇帝續承洪緒奄有蒙古諸國平定

鮮拓土開疆彌敦典禮及朕紹服爾豫郡

叔父攝政王入山海關破賊數十萬遂定中原

功懋焉朕擬登大位特授以圖寶封爾

永存帶礪與國咸休

封禧王册文

維順治元年歲次甲申十月乙卯朔越十二日

卯

皇帝制曰我

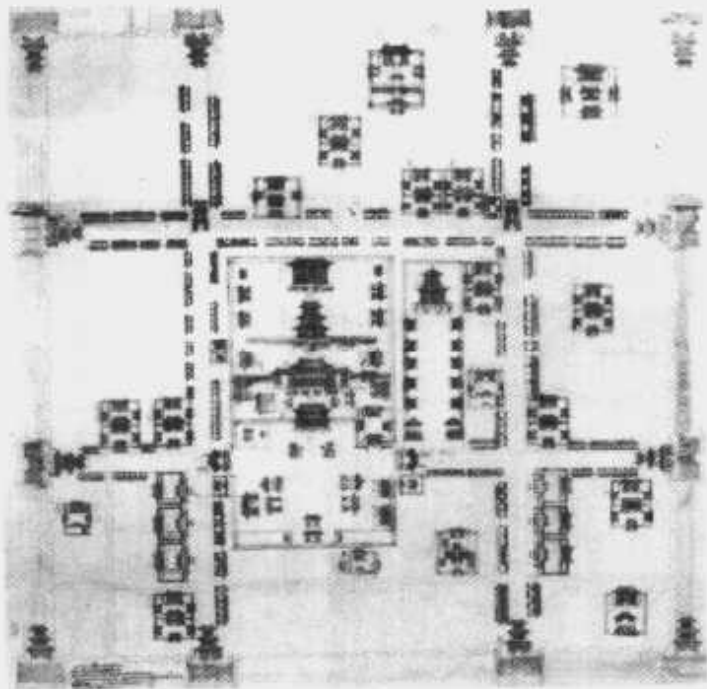
太祖武皇帝肇基立業垂裕後昆

太宗文皇帝續承洪緒奄有蒙古諸國平定

拓土開疆彌敦典禮及朕紹服爾落落紅

隨叔父攝政王入山海關破流賊數十萬遂定

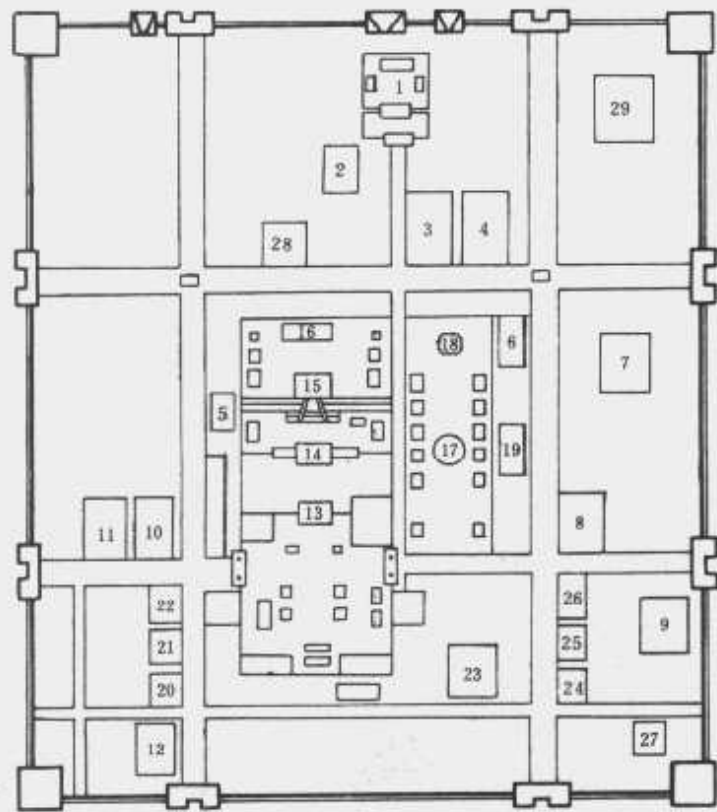
晋封豫郡王多铎豫(亲)王册文和晋封落落红(罗洛浑)贝勒为衍禧(郡)王册文



盛京城阙图中诸王的府宅

盛京城阙示意图

- | | |
|----------|--------|
| ① 太祖住的官 | ⑮ 凤凰楼 |
| ② 豫亲王府 | ⑯ 清宁宫 |
| ③ 睿亲王府 | ⑰ 十王亭 |
| ④ 巴图鲁郡王府 | ⑱ 大政殿 |
| ⑤ 庄亲王府 | ⑲ 恭王府 |
| ⑥ 礼亲王府 | ⑳ 工部 |
| ⑦ 颖亲王府 | ㉑ 刑部 |
| ⑧ 成亲王府 | ㉒ 兵部 |
| ⑨ 敬谨王府 | ㉓ 户部之库 |
| ⑩ 肃亲王府 | ㉔ 礼部 |
| ⑪ 饶余郡王府 | ㉕ 户部 |
| ⑫ 郑亲王府 | ㉖ 吏部 |
| ⑬ 大清门 | ㉗ 文庙 |
| ⑭ 崇政殿 | |





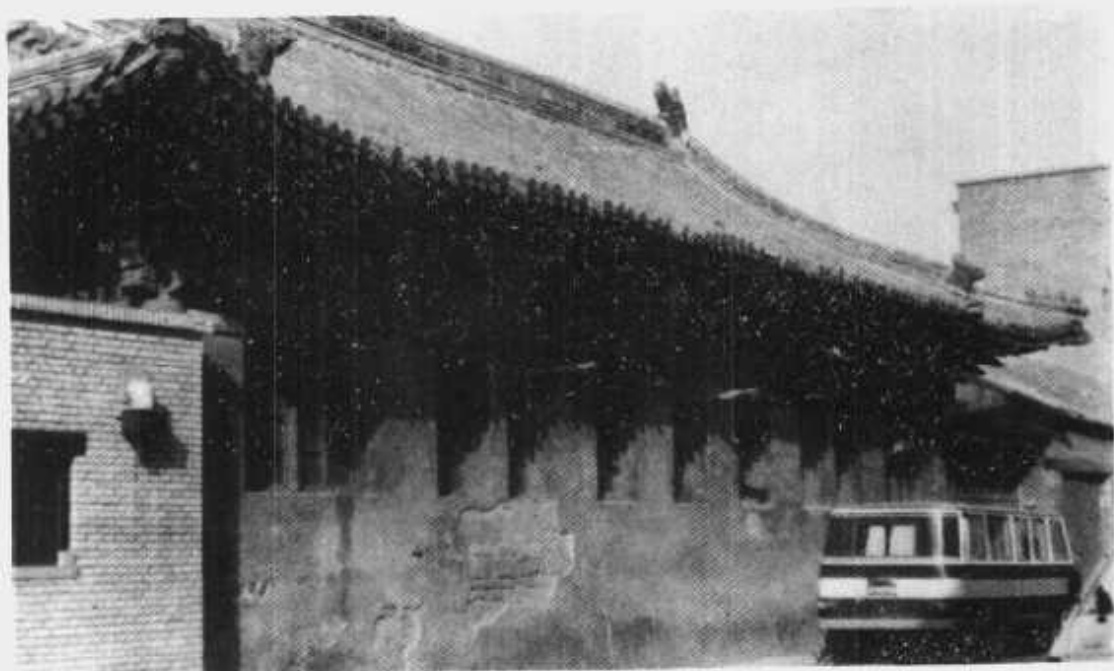
大政殿



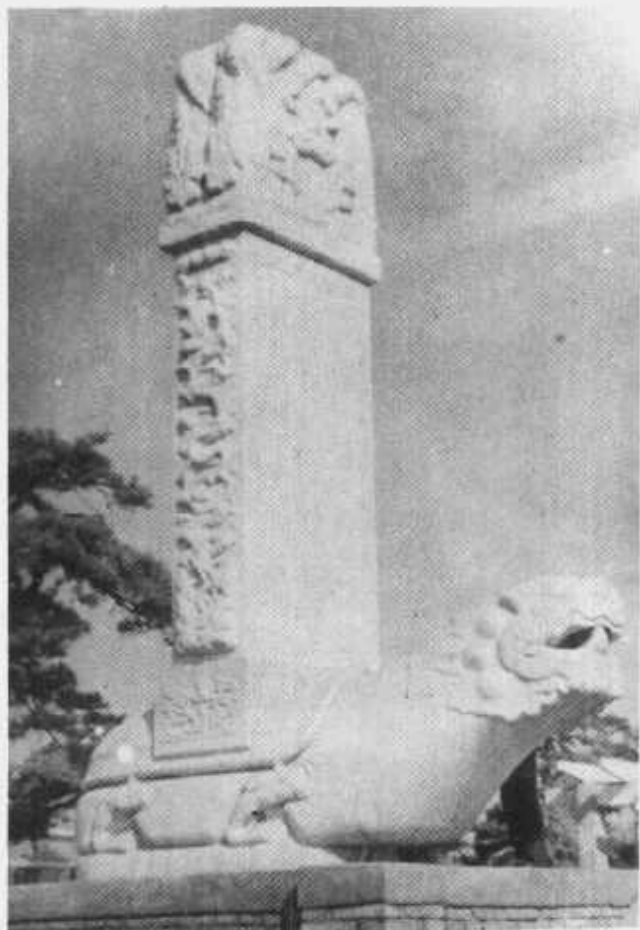
鳳凰樓



孚王府（孚郡王奕邁，原为怡亲王允祥府宅）



宁王府（宁郡王弘皎）



多罗瑞敏郡王奕志墓碑



康亲王傑书墓碑