

高等艺术院校

《艺术概论》编著组

艺术概论

文化艺术出版社

125507

J0
3



高等艺术院校《艺术概论》

组长：

戴碧湘
李基凯

成员：

(以姓

~~王~~ 毛 刘

~~李~~ 彭

~~王~~ 世 还

冯 湘 一

~~汪~~ 汪 游

汪 宇 甲

李 洪 明

沈 润 棠

邱 振 声

杨 身 源

袁 化 甘

韩 立 文

文化艺术出版社

(京)新登字140号

艺术概论

高等艺术院校《艺术概论》编著组

*

文化艺术出版社出版

(北京前海西街17号)

新华书店北京发行所经销

怀柔县东茶坞印刷厂印刷

*

开本850×1168毫米1/32 印张11 字数247,000 插页18

1983年2月北京第一版 1991年12月北京第6次印刷

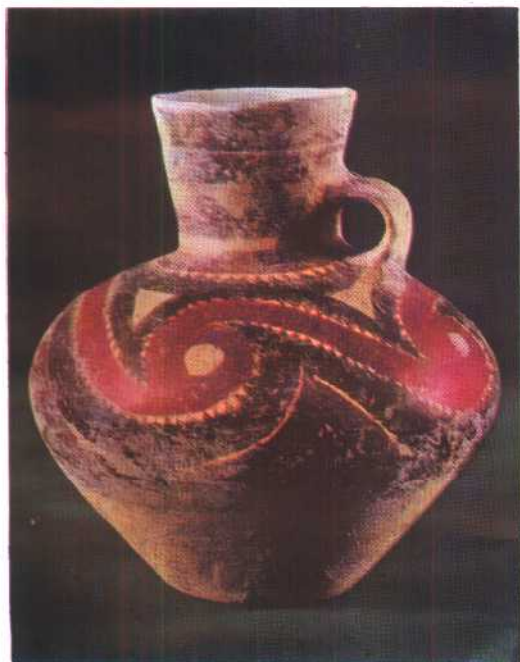
印数：131,001—156,000册

ISBN 7-5039-0132-2/J·39

定价：7.20元



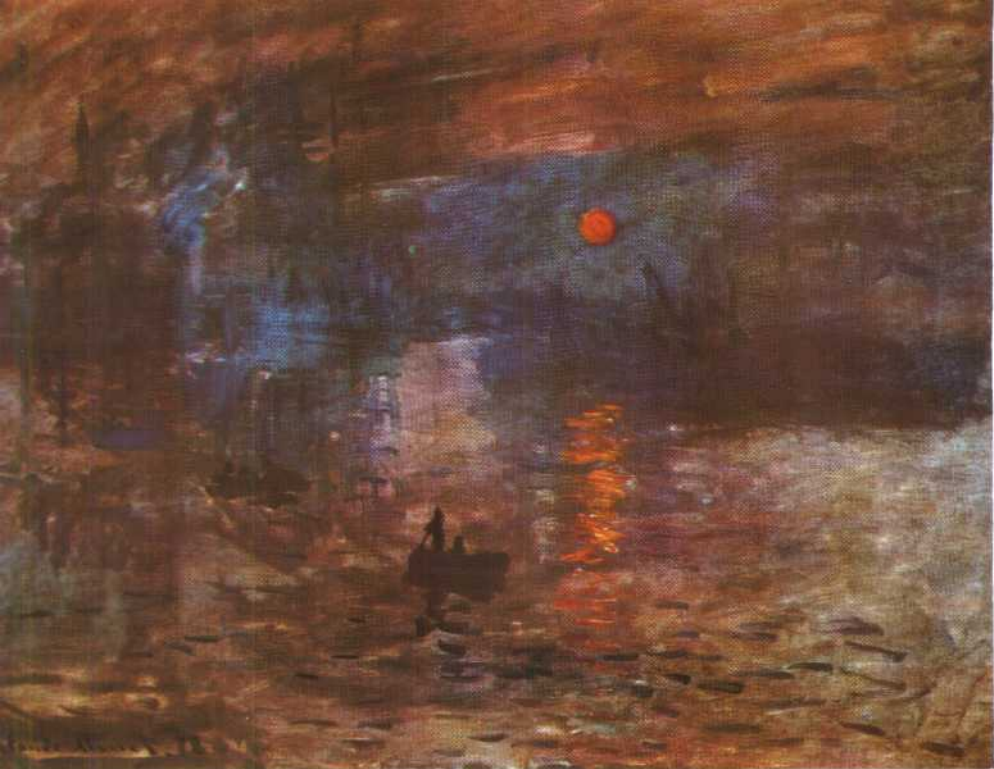
1 野牛 (西班牙阿尔塔米拉洞穴壁画)



2 彩陶 (原始社会)



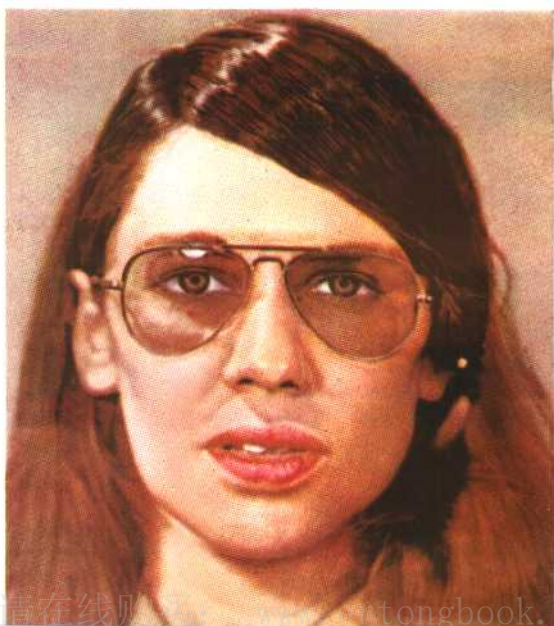
3 铜兽器皿 (商)



4 日出·印象 [法]莫奈



5 充分的黑色弧形
[俄]康定斯基



6 苏珊 [美]查克·克洛斯



7 伏尔加河上的纤夫 [俄] 列 宾



8 父亲 罗中立



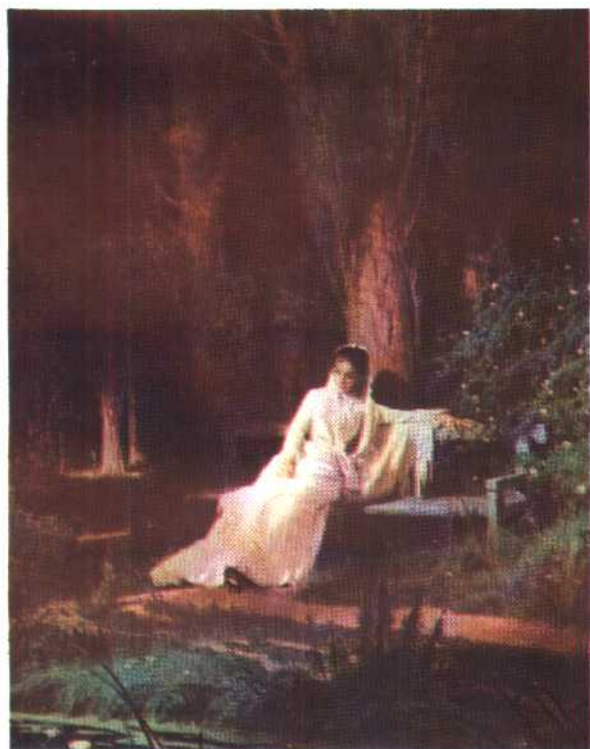
9 怒放图 李苦禅



10 出水芙蓉 (宋人小品)



11 拾穗 [法] 米勒



12 月夜

[俄] 克拉姆斯科依



13 路易十三的誓言

〔法〕安格尔



14 自由神引导人民

〔法〕德拉克洛瓦



15 红 绸 舞



16 珊 砵 舞



17 伎乐天
(唐·敦煌壁画)

18 迦叶、菩萨和天王
(唐·敦煌彩塑)





19 清明上河图 (局部)
宋·张择端



20 野马
(法国拉斯科洞穴壁画)



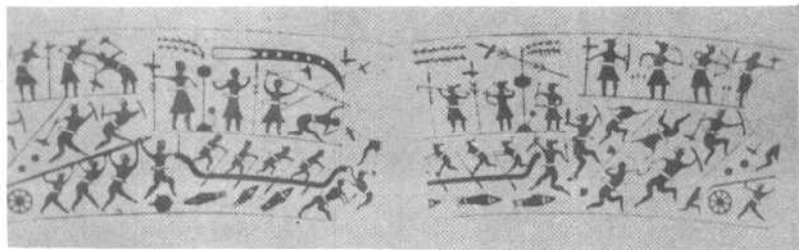
21 动物群 (西班牙阿尔塔米拉洞穴壁画)



22 采蜜图



23 射猎图

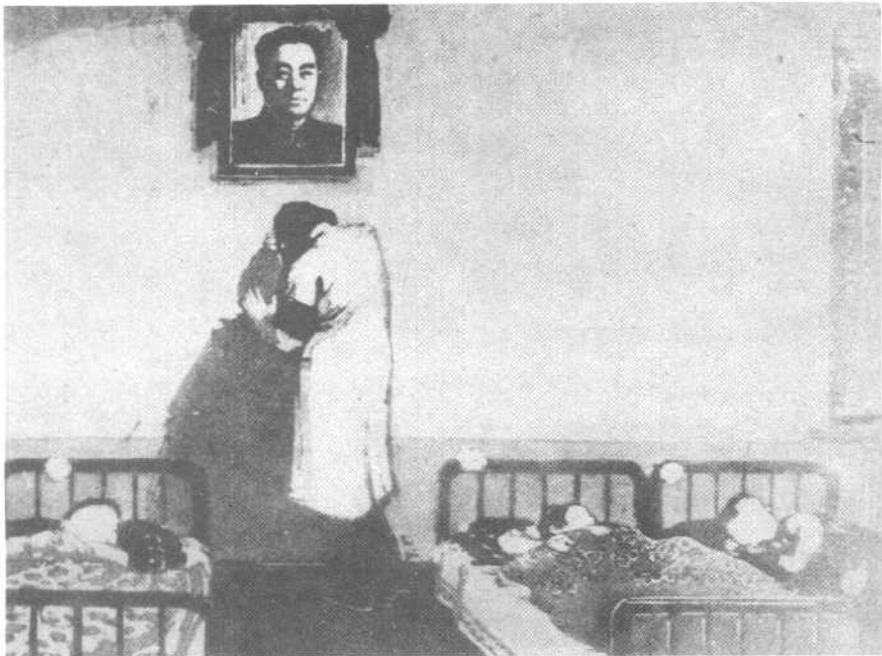


24 水陆攻战图 (战国铜鉴纹饰)

25 芙蓉锦鸡图
宋·赵佶



26 荷花水鸟图
清·朱翥



27 悲

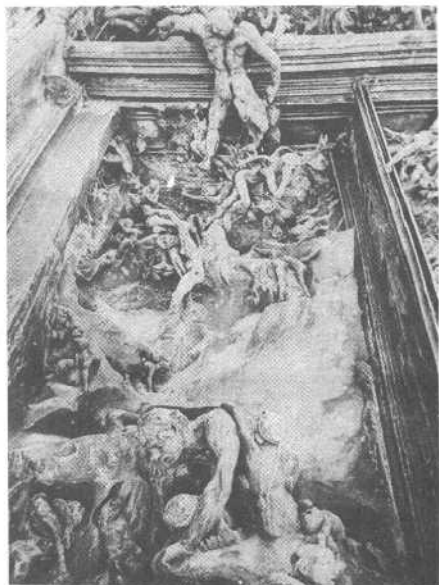
季 阳 倪旦华

28 思想者 [法] 罗丹



29 地狱之门 (局部,

下方为乌谷利诺) [法] 罗丹





30 血 衣

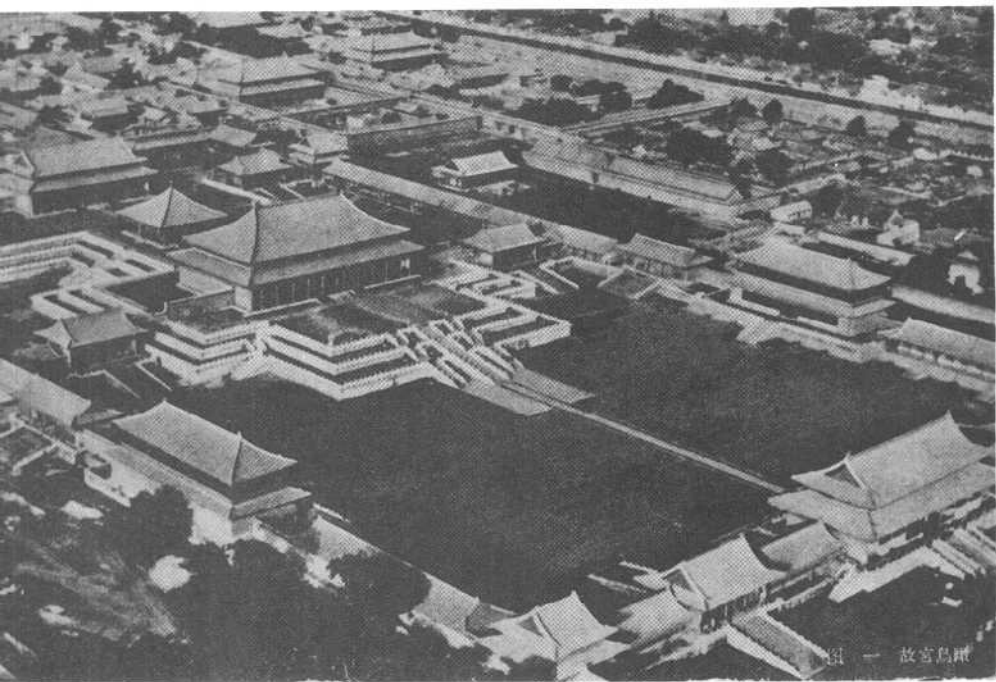
王 式 廓

31 收 租 院 (局 部)



32 收 租 院 (局 部)





33 故宫鸟瞰图