

丝路文化  
● 草原卷

刘迎胜 著



94197

刘迎胜 著

# 丝路文化

● 草原卷

浙江人民出版社



\*200419724\*

责任编辑：汪维玲

封面设计：池长尧 孙 璐

责任校对：朱晓阳

丝路文化·草原卷

刘迎胜

---

浙江人民出版社出版发行 浙江新华印刷厂印刷

开本 850×1168 1/32 印张 11.625 插页 12 字数 26.8 万 印数 2001—5500

1995 年 11 月第 1 版 1996 年 3 月第 2 次印刷

---

ISBN 7—213—01302—5/G·329 定价：22.50 元



蒙古中西部伊赫·布拉克 (Ih Bولاق, 意为“大泉”) 匈奴时代以前的鹿石



新疆天山以北地区新源县巩乃斯河南岸出土的西汉时代塞种武士铜像，原件藏乌鲁木齐新疆历史博物馆



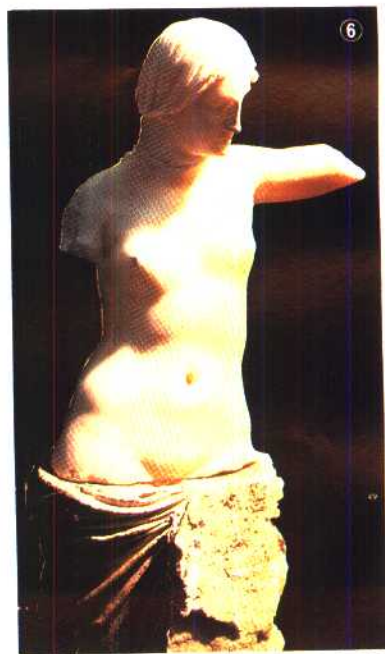
哈萨克斯坦天山以北伊西克·古尔干地区出土的公元前5—前4世纪的塞种金饰品“猛虎上山”



费尔干那乌兹别克斯坦忽毡出土的带有希腊风格的铜罐



“天马”的后代土库曼马



安息故都尼萨遗址出土的希腊风格的裸体妇女像



康国遗址中的唐代壁画



康国遗址中的唐代壁画



西突厥石人，藏哈萨克斯坦江布尔博物馆



唐代鄂尔浑河流域古回鹘城内堡遗址



元太祖成吉思汗像

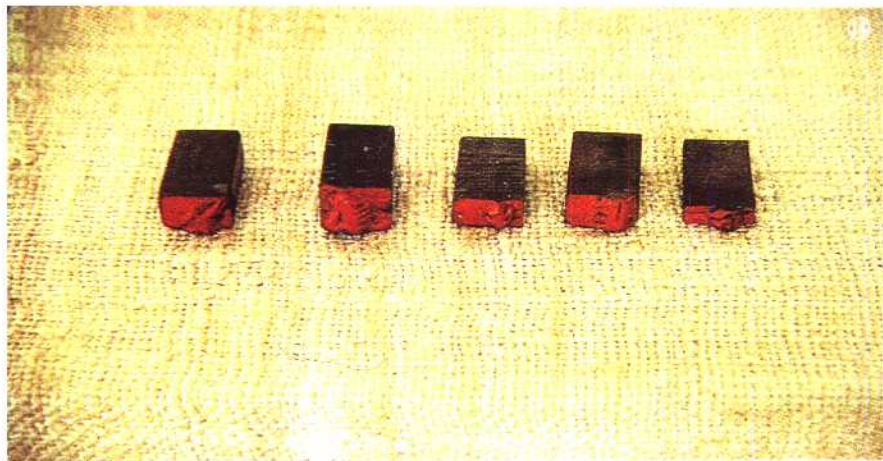


不花刺天文学家扎马刺丁所制天文仪像“兀思秃刺卜”之原型



聂思脱里教教徽





回鹘文木制活字



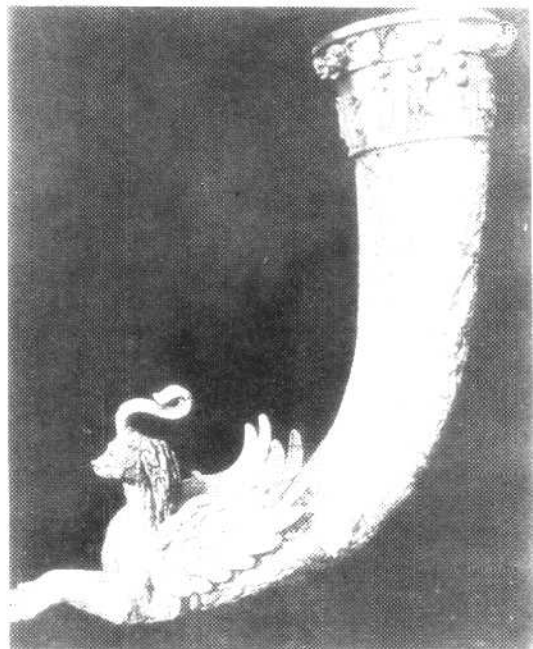
八思巴字《百家姓》



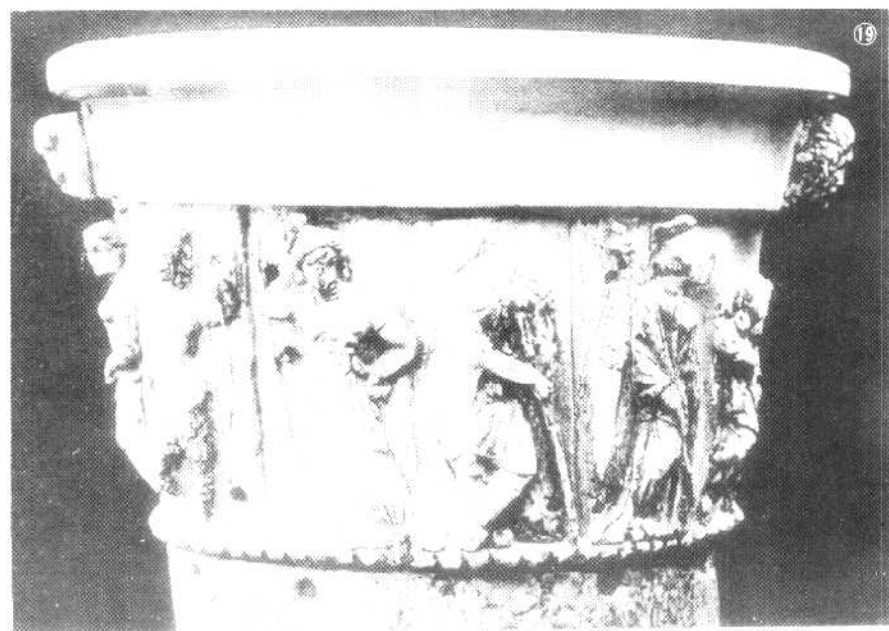
撒马尔罕帖木儿后妃陵墓



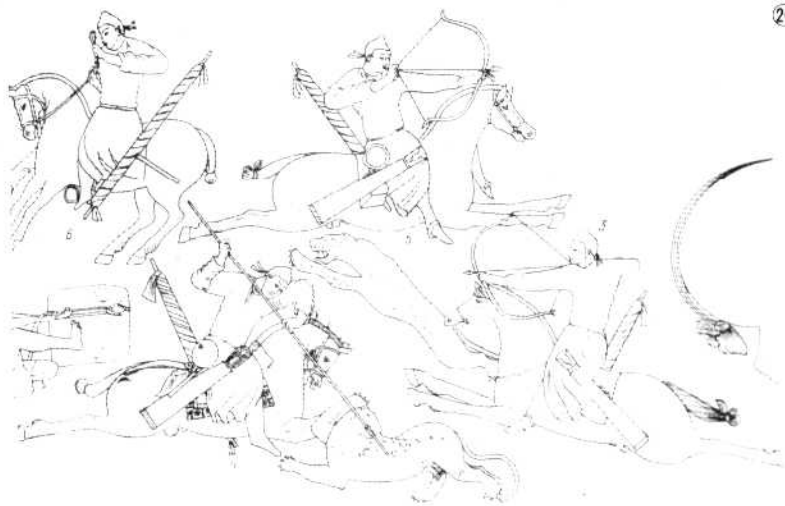
明代鞑靼在和林城故址上建立的喇嘛教寺院额尔德尼召



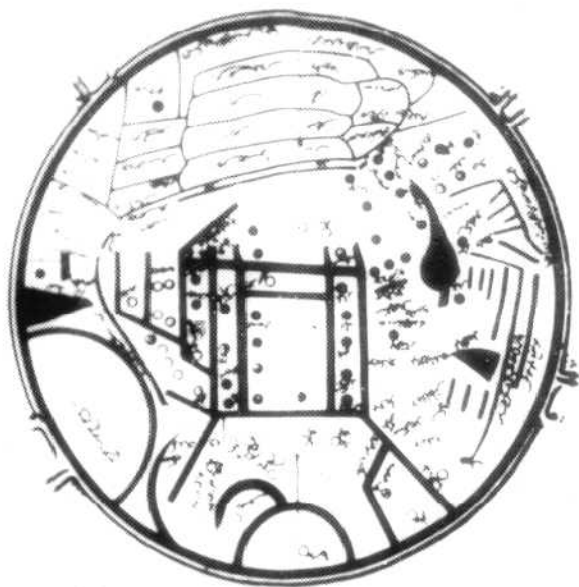
安息故都尼萨遗址出土的象牙雕



安息故都尼萨遗址出土的象牙雕上希腊式人像细部



唐代粟特壁画中的汉人形象（线描图）



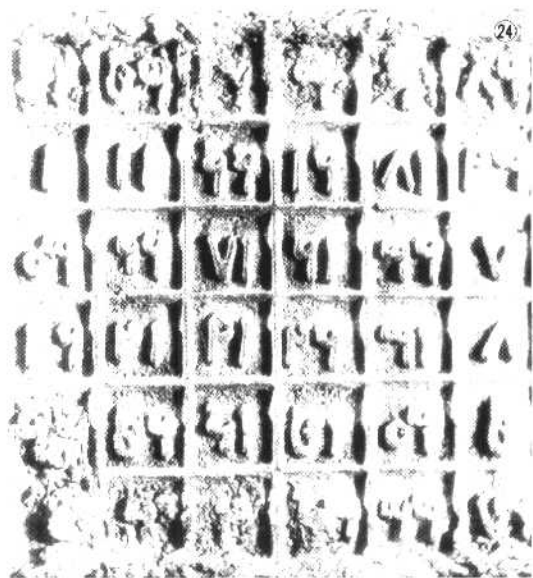
北宋时代哈  
刺汗王朝学者可  
失哈里所作《突  
厥词词典》所附  
圆形地图

像 正 文 歸<sup>22</sup>



《西游录》作者耶律楚材像

忽必烈像



元代阿拉伯数码方盘

# 元朝秘史卷一

脱家安

成吉思汗誥札兒兒

达額列騰格理額扯札牙阿禿

脱列先字兒

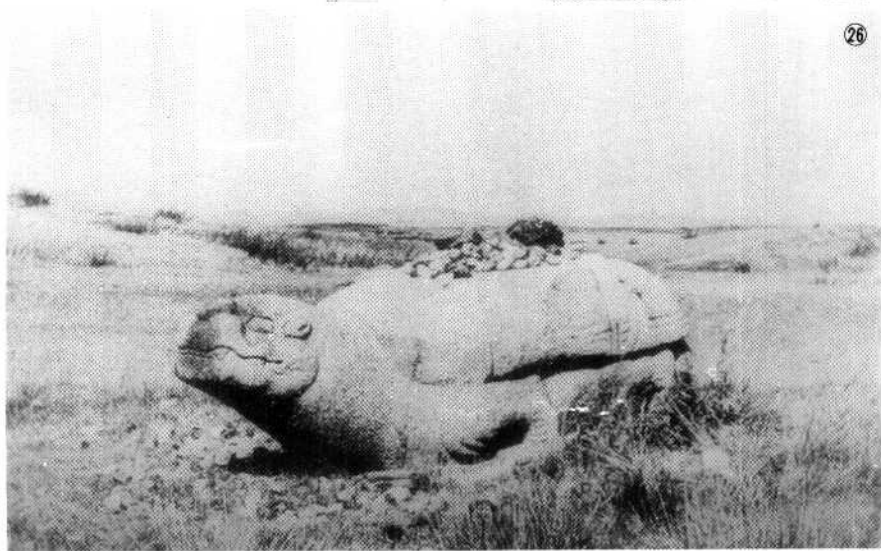
格兒該來誥豁埃馬闊阿只埃

騰及思客禿周亦列能

斡難迷達誥帖里兀捏不斡罕哈敦納嫩禿刺周



《元朝秘史》书影



和林城万安宫遗址前石龟



钦察汗国的建立者拔都



伊利汗国的建立者旭烈兀



马可·波罗像

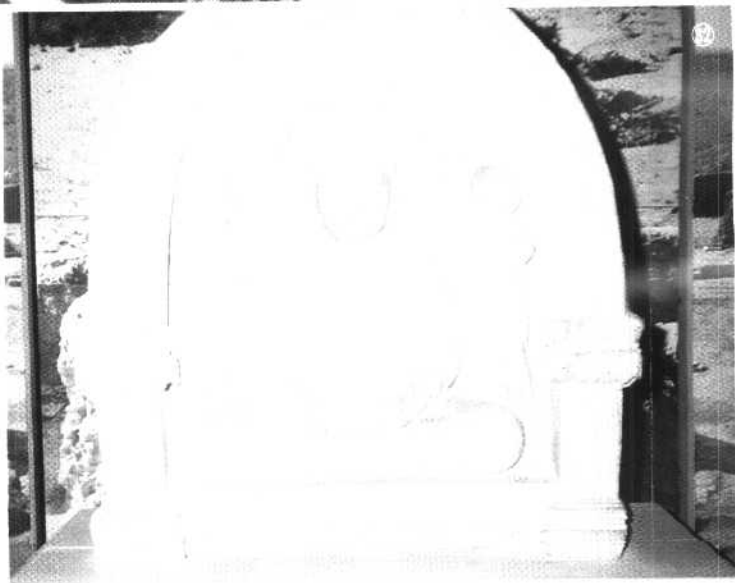


拉施都丁《中国史》中神农氏像插图





前苏联学者格拉西莫夫根据帖木儿头骨所作的帖木儿复原像



但密城的佛像,藏塔什干乌兹别克斯坦历史博物馆