

实用人体

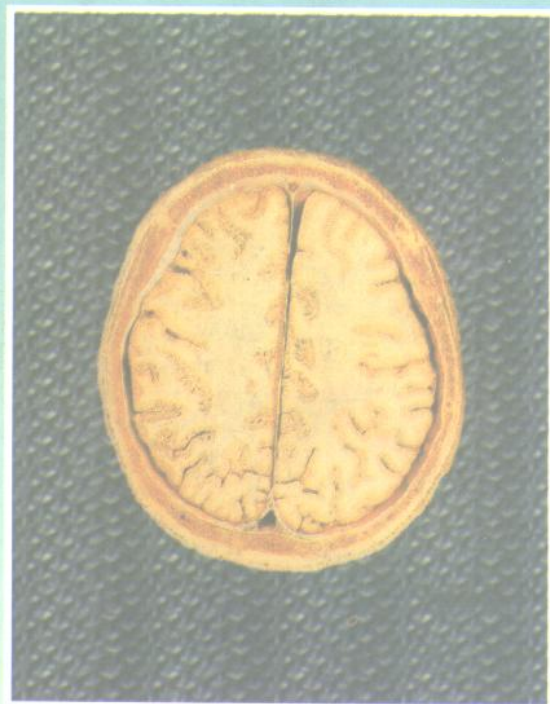
SHIYONGRENTIDUANMIANJIEPOUTUPU

■ 主 编 杨桂姣 ■ 副主编 连小太

■ 审 阅 刘望彭 高雨仁

断面解剖图谱

SHIYONGRENTIDUANMIANJIEPOUTUPU



322
3J

籍
出
版
社

■ 中国书籍出版社

104807

实用人体断面解剖图谱

主 编	杨桂姣
副主编	连小太
审 阅	刘望彭
	高雨仁

中国书籍出版社



责任编辑 陈俊珩

封面设计 朱 珠

图书在版编目(CIP)数据

实用人体断面解剖图谱/杨桂姣主编. —北京: 中国书籍出版社, 1997. 7

ISBN 7—5068—0667—3

I. 实… II. 杨… III. 断面解剖学: 人体解剖学—图表 IV. R322—64

中国版本图书馆 CIP 数据核字(97)第 13660 号

中国书籍出版社出版发行

(北京市西城区西绒线胡同甲 7 号 邮政编码: 100031)

中国科学院印刷厂印刷 全国新华书店经销

※

787 毫米 × 1092 毫米 16 开本 14 印张 10000 字 图 177 幅

1997 年 7 月第 1 版 1997 年 7 月第 1 次印刷

※

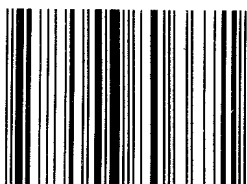
印数: 1—1500 册

※

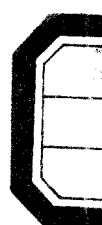
ISBN 7 - 5068 - 0667 - 3/R · 20

定价: 80.00 元

ISBN 7-5068-0667-3

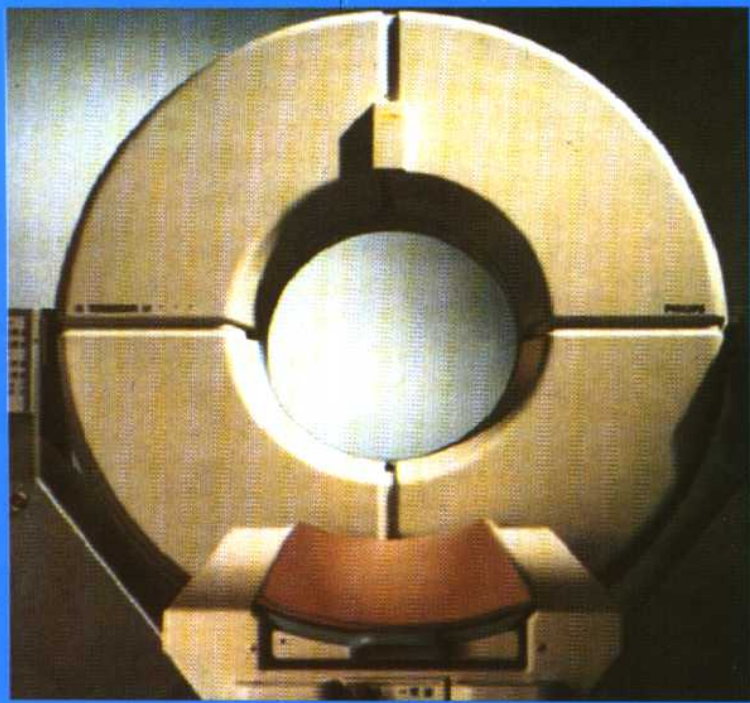


9 787506 806671 >



2V54/3 04

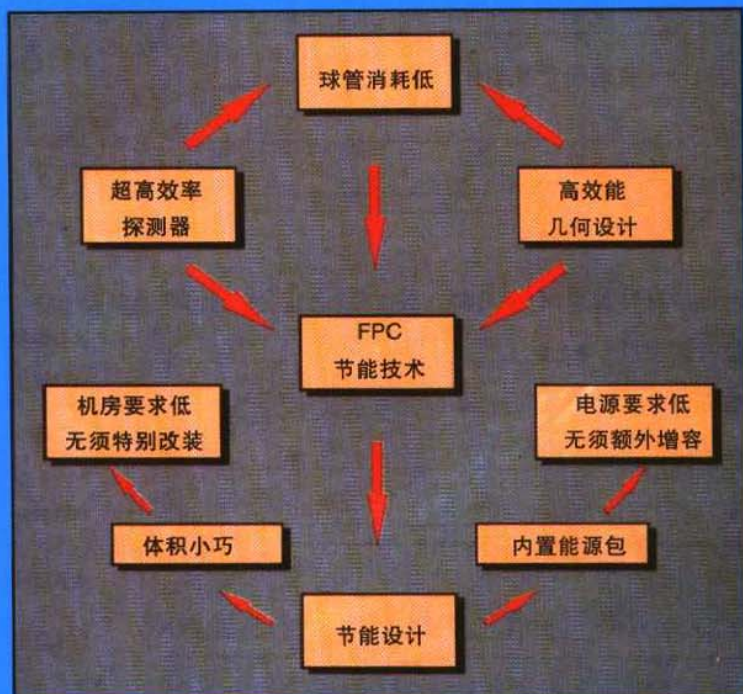
令您耳目一新的 CT 飞利浦 Tomoscan EG



让我们



- 2秒扫描，5秒重建
- 耗电低于两千瓦
- 全机占地少于19平方米
- 滑环设计，每秒1,440次采样
- 32位工作站，光盘存储
- 内置DICOM3网络标准



做得更好

Let's make things better.



PHILIPS

本书的出版得到飞利浦公司的大力支持

编写说明

随着医学科学的发展,影像诊断越来越受到临床医学家的重视,并在诊断某些疾病方面,发挥了不可替代的作用。影像诊断技术是以人体解剖学,尤其是断面解剖学为基础的。所以,熟悉正常人体解剖断面,了解解剖结构在各种断面中的形态、位置是至关重要的。

本图谱有以下特点:第一,将人体全身各部,包括颅脑、颈部、胸、腹、盆、睾丸、上肢、下肢均作了解剖断面,并在解剖断面的基础上,绘制了与之相应的模式图,使读者相互对照,一目了然。第二,紧密结合临床实践,从需要和适用出发,在颅脑分别以眶上缘至外耳道和眶下缘至外耳道两个平面作了解剖断面;胸部不仅有横切面,而且增加了沿心脏短轴、心脏长轴两种断面和心脏四腔观图;腹部除常规横切面外,增加了矢状切面和额状切面;男、女性盆腔均有横切和矢切两种断面,以期从不同切面观察脏器的大小、形态和毗邻关系。第三,增加了颈部横切面,以显示甲状腺等颈部结构的位置关系。对阴囊内结构,以额切、矢切和横切的手段,充分展现睾丸、附睾和输精管的位置关系。第四,为配合上、下肢的影像诊断,将上、下肢每隔 2cm 作了解剖断面。

需要说明的是,本书所列断面解剖标本,全部是利用人体解剖教学标本制作的。在标本制作、结构认定和模式图绘制过程中,受到了李荣华教授、孙风喈教授、王绍坤教授的指导和侯施占、陈克文、王玉海、阎八一等同志的鼎力协助,对此致以衷心的感谢。

由于编者水平有限,书中难免会有欠妥甚或错误之处,敬请阅读本书的同志们批评指正。

山西医科大学 杨桂姣 连小太

1997年1月

目 录

第一章 颅脑	(1)
(一) 眶上缘——外耳道平面	(1)
1. 眶上缘外耳道平面上 9cm 切面图	(2)
2. 眶上缘外耳道平面上 8cm 切面图	(4)
3. 眶上缘外耳道平面上 7cm 切面图	(6)
4. 眶上缘外耳道平面上 6cm 切面图	(8)
5. 眶上缘外耳道平面上 5cm 切面图	(10)
6. 眶上缘外耳道平面上 4cm 切面图	(12)
7. 眶上缘外耳道平面上 3cm 切面图	(14)
8. 眶上缘外耳道平面上 2cm 切面图	(16)
9. 眶上缘外耳道平面上 1cm 切面图	(18)
10. 眶上缘外耳道平面图	(20)
11. 眶上缘外耳道平面下 1 cm 切面图	(22)
(二) 眶下缘——外耳道平面	(25)
1. 眶下缘外耳道平面上 9cm 切面图	(26)
2. 眶下缘外耳道平面上 8cm 切面图	(28)
3. 眶下缘外耳道平面上 7cm 切面图	(30)
4. 眶下缘外耳道平面上 6cm 切面图	(32)
5. 眶下缘外耳道平面上 5cm 切面图	(34)
6. 眶下缘外耳道平面上 4cm 切面图	(36)
7. 眶下缘外耳道平面上 3cm 切面图	(38)
8. 眶下缘外耳道平面上 2cm 切面图	(40)
9. 眶下缘外耳道平面上 1cm 切面图	(42)
10. 眶下缘外耳道平面图	(44)
11. 眶下缘外耳道平面下 1cm 切面图	(46)
12. 眶下缘外耳道平面下 2cm 切面图	(48)
第二章 颈部	(50)
第三章 胸部	(51)
(一) 胸部横切面图	(51)
1. 胸部横切面图 1	(52)
2. 胸部横切面图 2	(53)
3. 胸部横切面图 3	(54)
4. 胸部横切面图 4	(55)
(二) 沿心脏短轴切面图	(56)
1. 沿心脏短轴切面图 1	(57)
2. 沿心脏短轴切面图 2	(58)
3. 沿心脏短轴切面图 3	(59)
4. 沿心脏短轴切面图 4	(60)
5. 沿心脏短轴切面图 5	(61)
6. 沿心脏短轴切面图 6	(62)
7. 沿心脏短轴切面图 7	(63)
8. 沿心脏短轴切面图 8	(64)
(三) 胸腹斜切面(沿心脏长轴)图	(65)
1. 胸腹斜切面图 1	(66)
2. 胸腹斜切面图 2	(67)
3. 胸腹斜切面图 3	(68)

4. 胸腹斜切面图 4	(69)
5. 胸腹斜切面图 5	(70)
6. 胸腹斜切面图 6	(71)
7. 胸腹斜切面图 7	(72)
8. 胸腹斜切面图 8	(73)
9. 胸腹斜切面图 9	(74)
10. 胸腹斜切面图 10	(75)
11. 胸腹斜切面图 11	(76)
12. 胸腹斜切面图 12	(77)
13. 胸腹斜切面图 13	(78)
14. 胸腹斜切面图 14	(79)
15. 胸腹斜切面图 15	(80)
16. 胸腹斜切面图 16	(81)
17. 胸腹斜切面图 17	(82)
(四)心脏四腔观	(83)
第四章 腹部	(84)
(一)腹部横切面图	(84)
1. 腹部横切面图 1	(85)
2. 腹部横切面图 2	(86)
3. 腹部横切面图 3	(87)
4. 腹部横切面图 4	(88)
5. 腹部横切面图 5	(89)
6. 腹部横切面图 6	(90)
7. 腹部横切面图 7	(91)
8. 腹部横切面图 8	(92)
9. 腹部横切面图 9	(93)
10. 腹部横切面图 10	(94)
11. 腹部横切面图 11	(95)
(二)腹部矢状切面图	(96)
1. 腹部矢状切面图 1	(97)
2. 腹部矢状切面图 2	(98)
3. 腹部矢状切面图 3	(99)
4. 腹部矢状切面图 4	(100)
5. 腹部矢状切面图 5	(101)
6. 腹部矢状切面图 6	(102)
7. 腹部矢状切面图 7	(103)
8. 腹部矢状切面图 8	(104)
9. 腹部矢状切面图 9	(105)
10. 腹部矢状切面图 10	(106)
11. 腹部矢状切面图 11	(107)
12. 腹部矢状切面图 12	(108)
13. 腹部矢状切面图 13	(109)
(三)腹部额状切面图	(110)
1. 腹部额状切面图 1	(111)
2. 腹部额状切面图 2	(112)
3. 腹部额状切面图 3	(113)
4. 腹部额状切面图 4	(114)
5. 腹部额状切面图 5	(115)
6. 腹部额状切面图 6	(116)
7. 腹部额状切面图 7	(117)
8. 腹部额状切面图 8	(118)

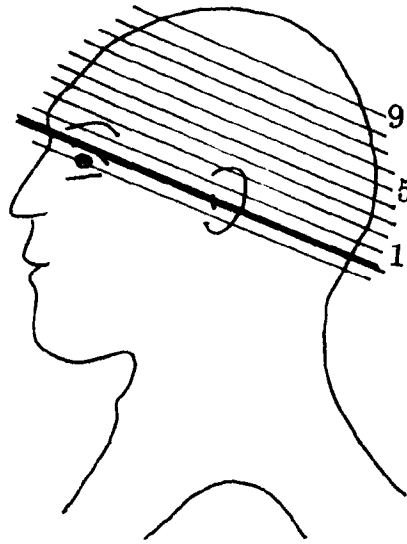
9. 腹部额状切面图 9	(119)
第五章 男性盆腔	(120)
(一) 男性盆腔横切面图	(121)
1. 男性盆腔横切面图 1	(121)
2. 男性盆腔横切面图 2	(122)
3. 男性盆腔横切面图 3	(123)
4. 男性盆腔横切面图 4	(124)
5. 男性盆腔横切面图 5	(125)
6. 男性盆腔横切面图 6	(126)
(二) 男性盆腔矢状切面图	(127)
1. 男性盆腔矢状切面图 1	(127)
2. 男性盆腔矢状切面图 2	(128)
3. 男性盆腔矢状切面图 3	(129)
4. 男性盆腔矢状切面图 4	(130)
第六章 女性盆腔	(131)
(一) 女性盆腔横切面图	(132)
1. 女性盆腔横切面图 1	(132)
2. 女性盆腔横切面图 2	(133)
3. 女性盆腔横切面图 3	(134)
4. 女性盆腔横切面图 4	(135)
5. 女性盆腔横切面图 5	(136)
6. 女性盆腔横切面图 6	(137)
(二) 女性盆腔矢状切面图	(138)
1. 女性盆腔矢状切面图 1	(138)
2. 女性盆腔矢状切面图 2	(139)
3. 女性盆腔矢状切面图 3	(140)
4. 女性盆腔矢状切面图 4	(141)
5. 女性盆腔矢状切面图 5	(142)
6. 女性盆腔矢状切面图 6	(143)
7. 女性盆腔矢状切面图 7	(144)
第七章 睾丸	(145)
(一) 睾丸额状切面图	(145)
(二) 睾丸矢状切面图	(146)
(三) 睾丸横切面图	(147)
第八章 上肢(右)横切面图	(148)
1. 上肢横切面图 1	(149)
2. 上肢横切面图 2	(150)
3. 上肢横切面图 3	(151)
4. 上肢横切面图 4	(152)
5. 上肢横切面图 5	(153)
6. 上肢横切面图 6	(154)
7. 上肢横切面图 7	(155)
8. 上肢横切面图 8	(156)
9. 上肢横切面图 9	(157)
10. 上肢横切面图 10	(158)
11. 上肢横切面图 11	(159)
12. 上肢横切面图 12	(160)
13. 上肢横切面图 13	(161)
14. 上肢横切面图 14	(162)
15. 上肢横切面图 15	(163)
16. 上肢横切面图 16	(164)

17. 上肢横切面图 17	(165)
18. 上肢横切面图 18	(166)
19. 上肢横切面图 19	(167)
20. 上肢横切面图 20	(168)
21. 上肢横切面图 21	(169)
22. 上肢横切面图 22	(170)
23. 上肢横切面图 23	(171)
24. 上肢横切面图 24	(172)
25. 上肢横切面图 25	(173)
26. 上肢横切面图 26	(174)
27. 上肢横切面图 27	(175)
28. 上肢横切面图 28	(176)
29. 上肢横切面图 29	(177)
30. 上肢横切面图 30	(178)
第九章 下肢(右)横切面图	(179)
1. 下肢横切面图 1	(180)
2. 下肢横切面图 2	(181)
3. 下肢横切面图 3	(182)
4. 下肢横切面图 4	(183)
5. 下肢横切面图 5	(184)
6. 下肢横切面图 6	(185)
7. 下肢横切面图 7	(186)
8. 下肢横切面图 8	(187)
9. 下肢横切面图 9	(188)
10. 下肢横切面图 10	(189)
11. 下肢横切面图 11	(190)
12. 下肢横切面图 12	(191)
13. 下肢横切面图 13	(192)
14. 下肢横切面图 14	(193)
15. 下肢横切面图 15	(194)
16. 下肢横切面图 16	(195)
17. 下肢横切面图 17	(196)
18. 下肢横切面图 18	(197)
19. 下肢横切面图 19	(198)
20. 下肢横切面图 20	(199)
21. 下肢横切面图 21	(200)
22. 下肢横切面图 22	(201)
23. 下肢横切面图 23	(202)
24. 下肢横切面图 24	(203)
25. 下肢横切面图 25	(204)
26. 下肢横切面图 26	(205)
27. 下肢横切面图 27	(206)
28. 下肢横切面图 28	(207)
29. 下肢横切面图 29	(208)
30. 下肢横切面图 30	(209)
31. 下肢横切面图 31	(210)
32. 下肢横切面图 32	(211)
33. 下肢横切面图 33	(212)
34. 下肢横切面图 34	(213)
35. 下肢横切面图 35	(214)

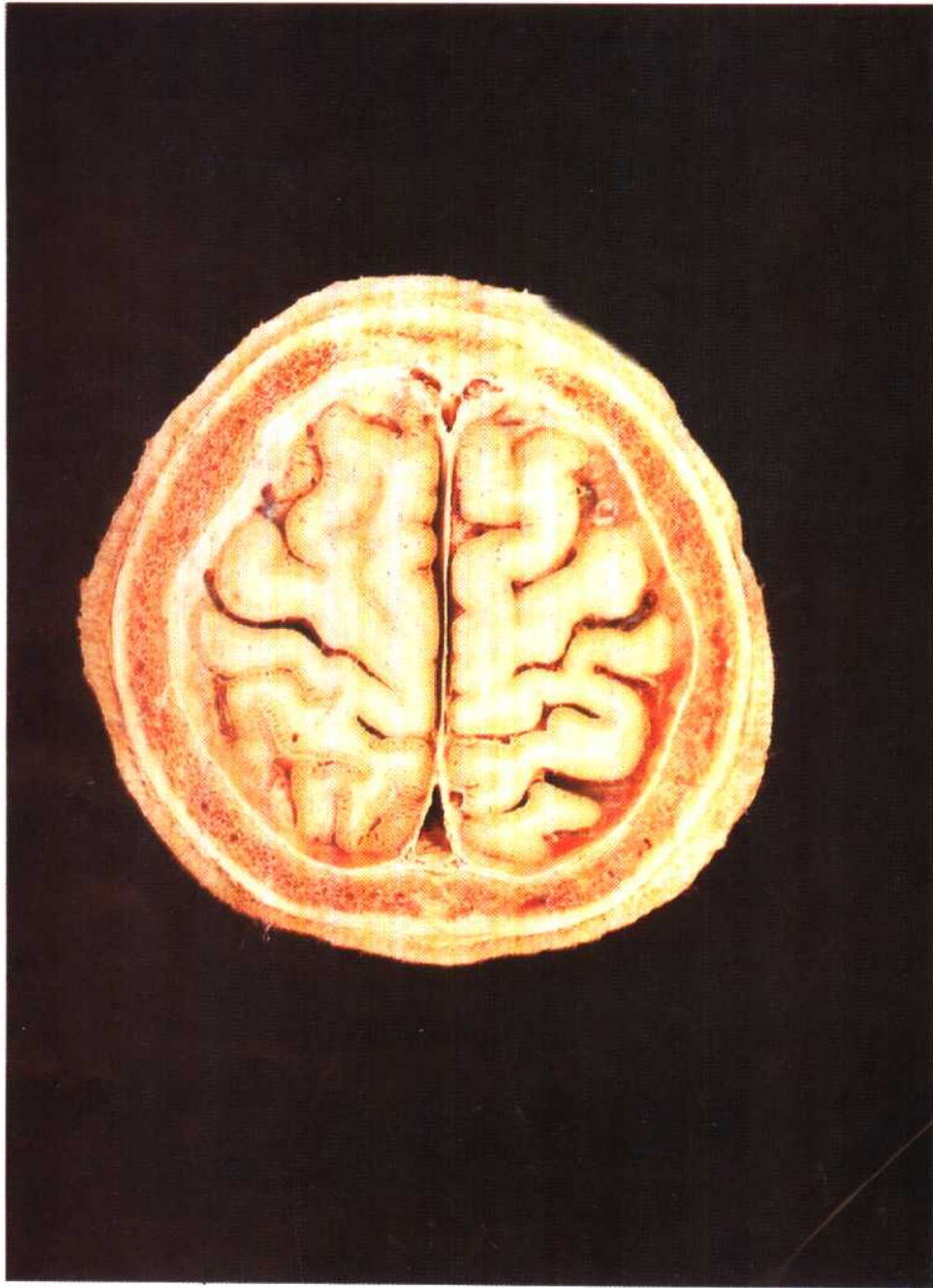
第一章 颅脑

(一) 眶上缘——外耳道平面

眶上缘——外耳道平面标准断面模式图



眶上缘——外耳道的连线为标准断面,以此为标准,向上每隔 1cm 作一切面,共 9 个断面,向下作一个断面,以显示颅脑结构。



1. 眶上缘外耳道平面上 9cm 切面图

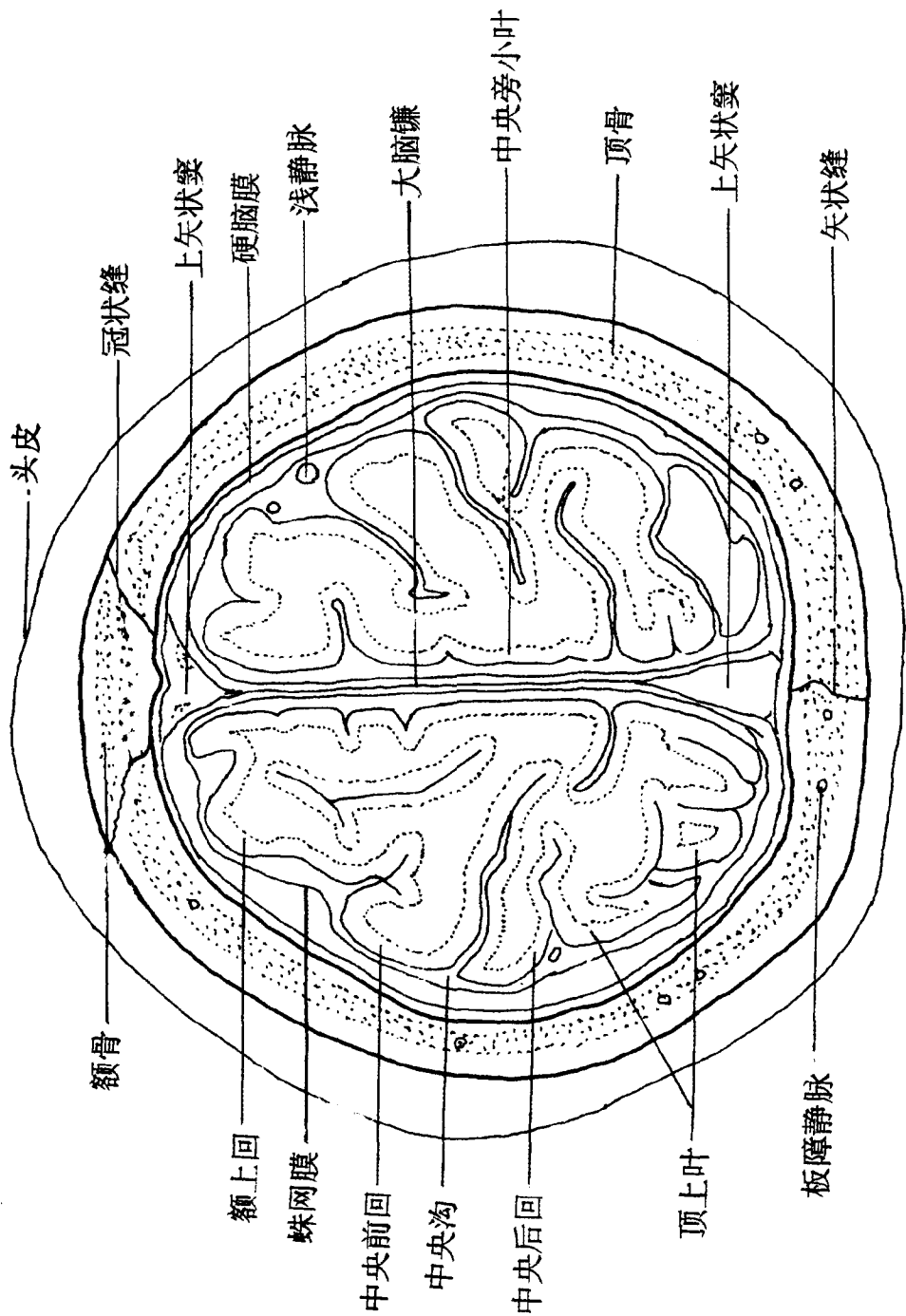
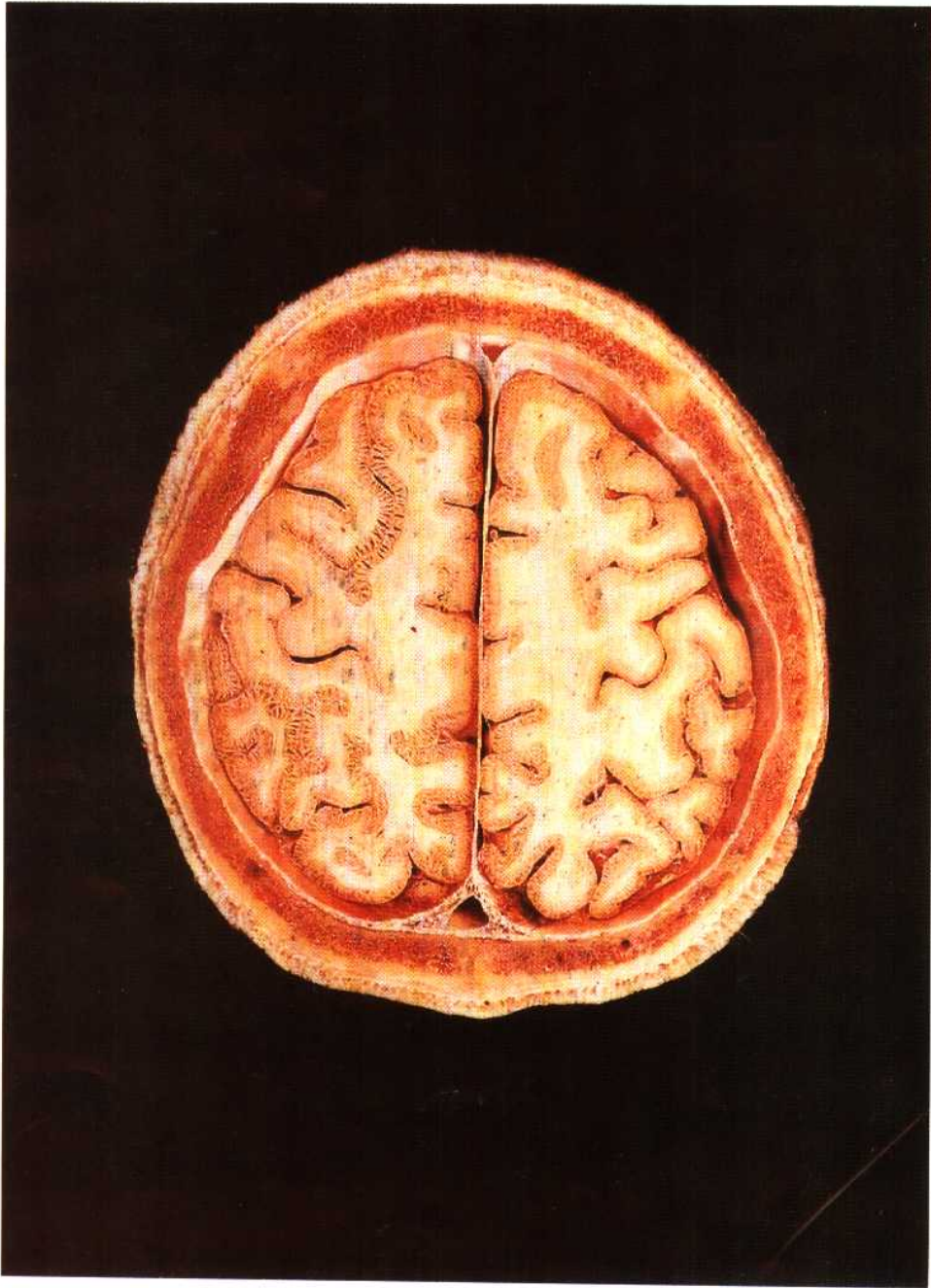


图1 眶上缘外耳道平面上 9cm



2. 眶上缘外耳道平面上 8cm 切面图

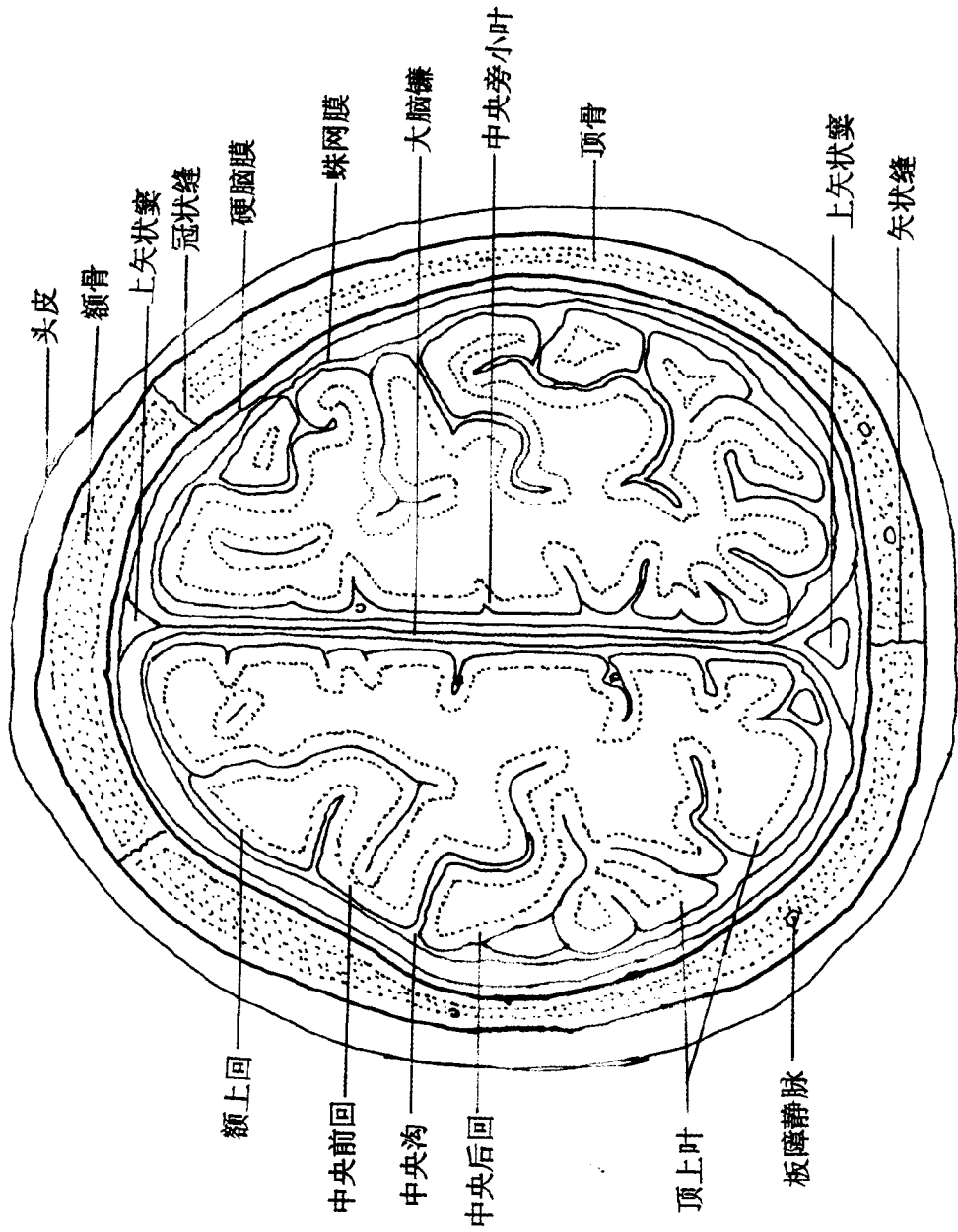
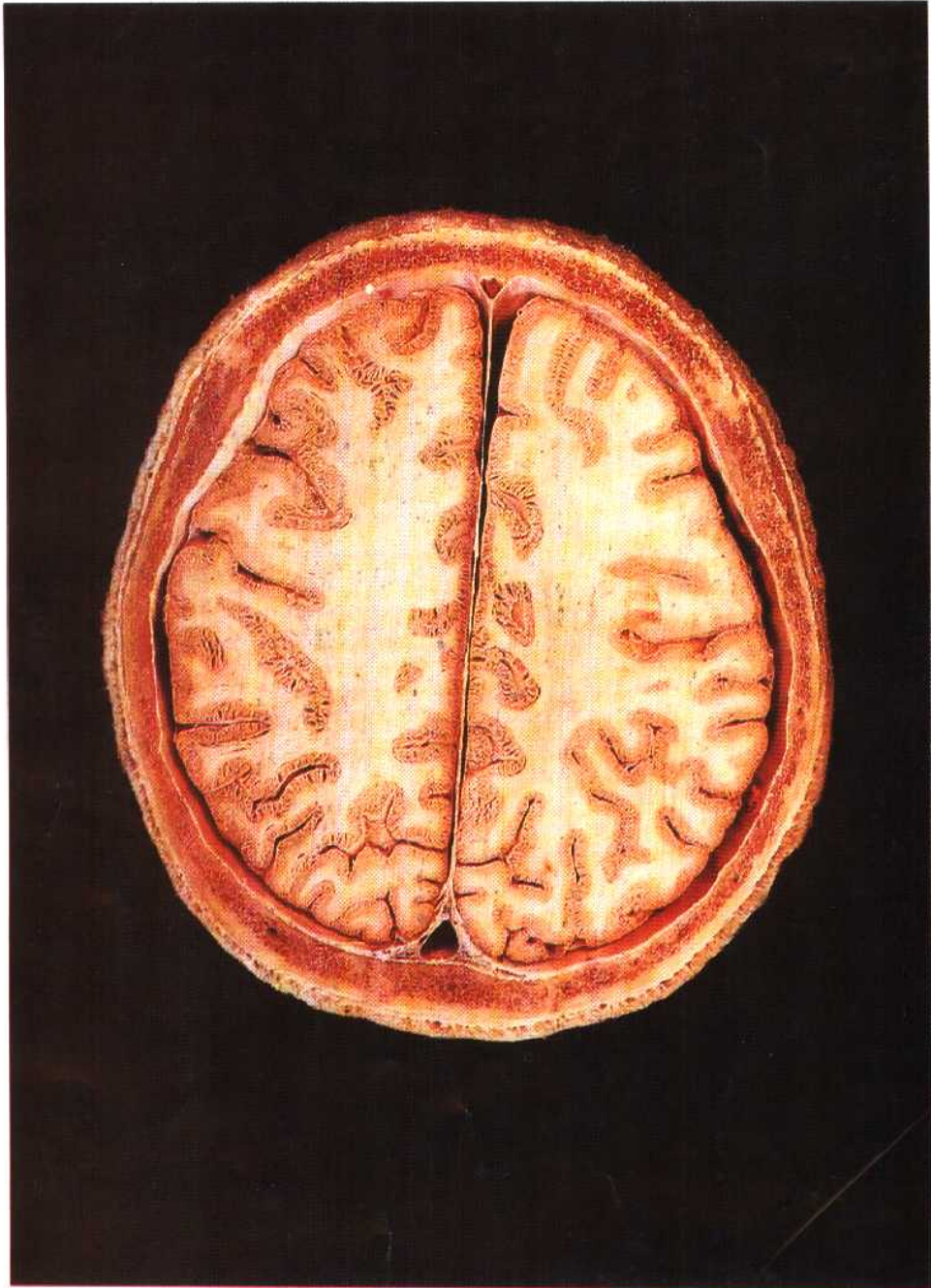


图2 眶上缘外耳道平面上 8cm



3. 眶上缘外耳道平面上 7cm 切面图

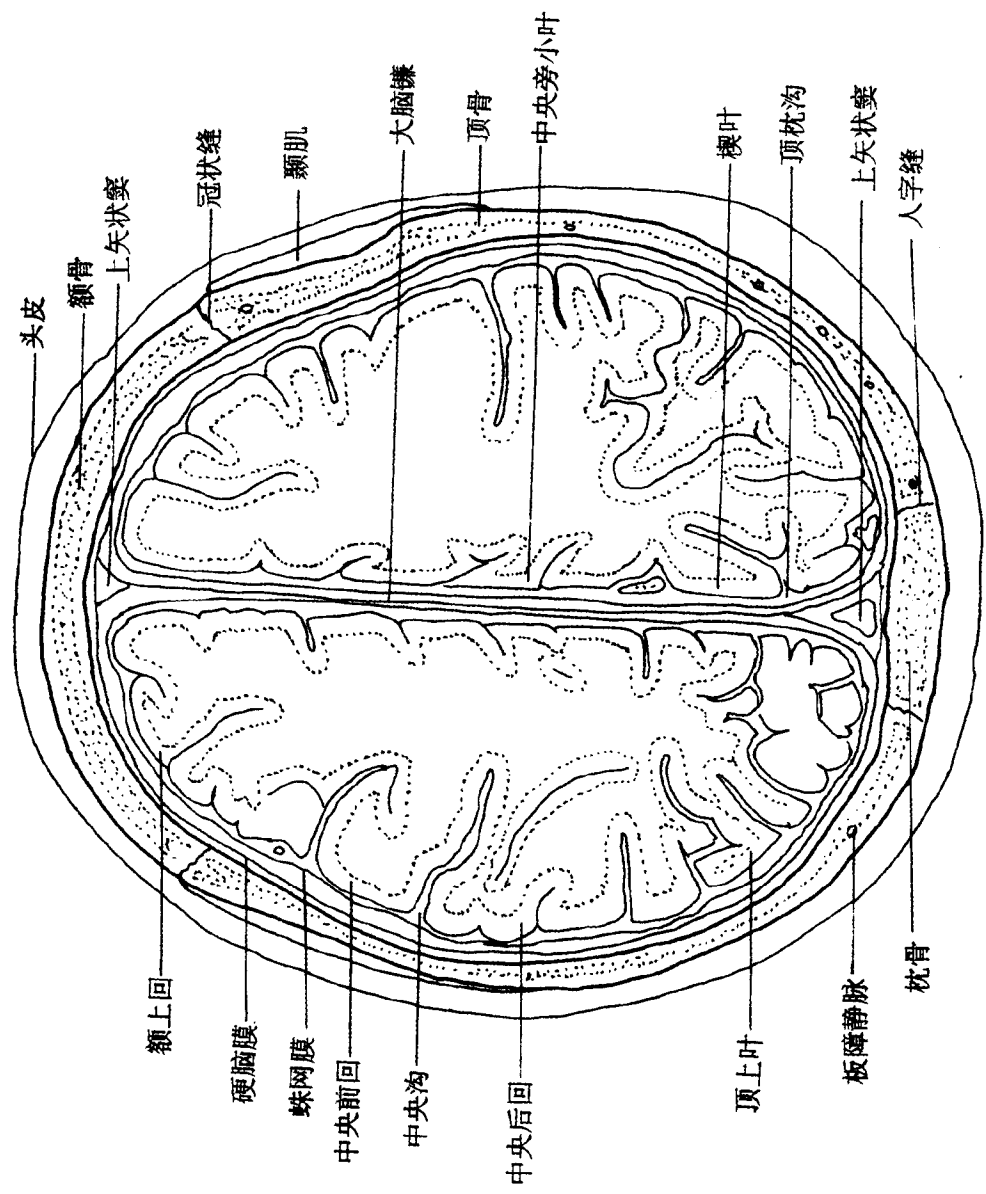


图3 眶上缘外耳道平面上 7cm