

# 左 碧 芳 大 草

中央音乐学院图书馆藏书

书号

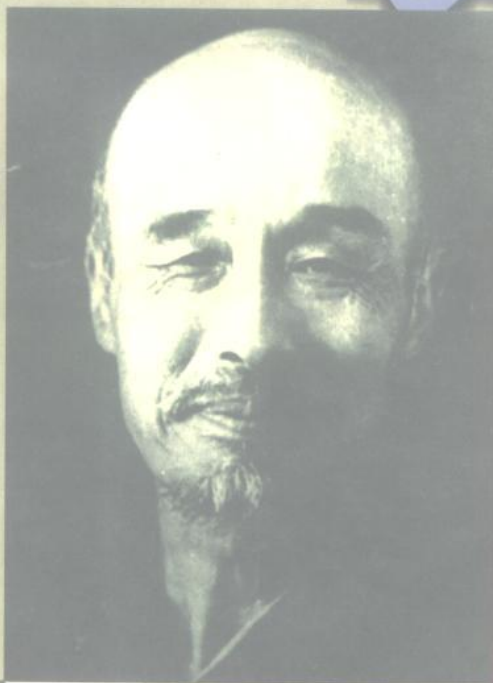
ES.1.5/  
TCEa.31

总登  
记号

BK157531

陈  
星  
著

## 弘 一 大 师 传



是充满感性，名盛一时，  
才华洋溢的艺术才子，亦  
是毅然出家，誓舍身命，  
弘律扬法的一代高僧，透  
过本书真切的写照，历述  
弘一大师李叔同一生的传  
奇。



河北人民出版社

芳草碧连天

弘一大师传

陈星著

河北人民出版社

(冀)新登字 001 号

责任编辑 李良元

封面设计 刘 伟

责任校对 付敬华

芳草碧连天——弘一大师传

陈 星 著

---

河北人民出版社出版发行(石家庄市城乡街 44 号)  
石家庄方正计算机公司激光照排 石家庄市塔冢印刷厂印刷

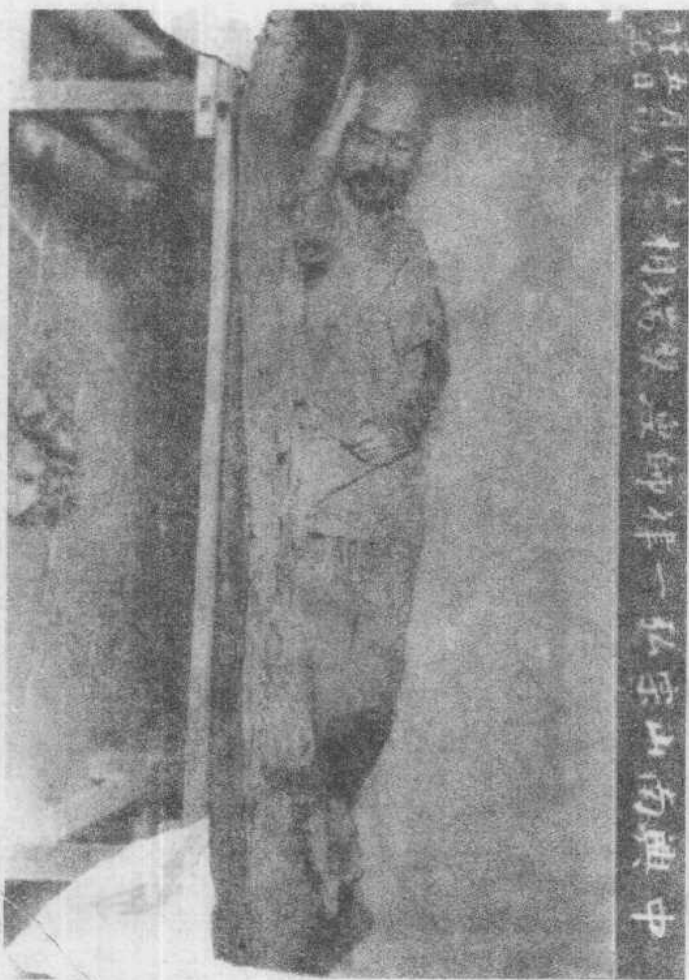
---

850×1168 毫米 1/32 8.5 印张 143 千字 1995 年 12 月第 1 版

1995 年 12 月第 1 次印刷 印数:1-8000 定价:12.80 元

ISBN7-202-01812-8/K·496

弘一大师涅槃瑞相



弘一大師涅槃瑞相

文悲

佳欣

弘一大师之绝笔



弘一大師道影（1941年攝于晉江）





弘一大师像（1937年摄于上海）



晚年的弘一大师



弘一大师最后讲经处纪念碑（福建）





弘一大师潇洒的背影

弘一大师潇洒的背影



晚年弘一大师的道影



廣大智悲  
世量德寄  
此一躯肉与  
血安得子  
古不壞身  
永住世间  
刹塵劫

袁隆法師為題  
弘一法師肖像  
一九三三年秋  
豐子愷

丰子愷题弘一大师像（1935年摄于泉州）

晚晴老人道影



二十六年深秋  
老人於烽火中  
由青島返滬  
道經上海為留  
影以寄思念  
三十年春日  
唐洛珠亦來滬  
共話老人信息  
因檢一帙贈之  
西翁記

夏丏尊題弘一大師像



弘一大師 1932 年在上海



弘一大师僧装像（1920年摄于杭州）

弘一大师 1920年摄于杭州



李叔同 1900 年在上海（脫去外衣照）





弘一大师读经



弘一大师在漳州梅园



李叔同于 1916 年冬断食后留影(杭州)



弘一大师绍兴留影（1931年摄于绍兴）