

ပုဂ္ဂိုလ်ချင်း
ဝိသေသနာတိပေသနာ

贝叶文化



ဒေဝာနာဂရ
ပျံ့နှံ့မှုပုံစံ
ပျံ့နှံ့မှုပုံစံ

论

ပျံ့နှံ့မှုပုံစံ
ပျံ့နှံ့မှုပုံစံ

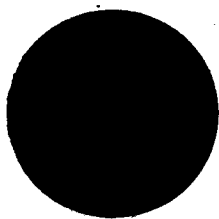


云南人民出版社

贝叶文化论

● 王懿之 编

● 杨世光



云南人民出版社

责任编辑：杨仲录
封面设计：鞠洪深
目录英译：杨震夏
照片摄影：王国祥（彩色13幅，黑白11幅）
王懿之 张元庆 刀永平

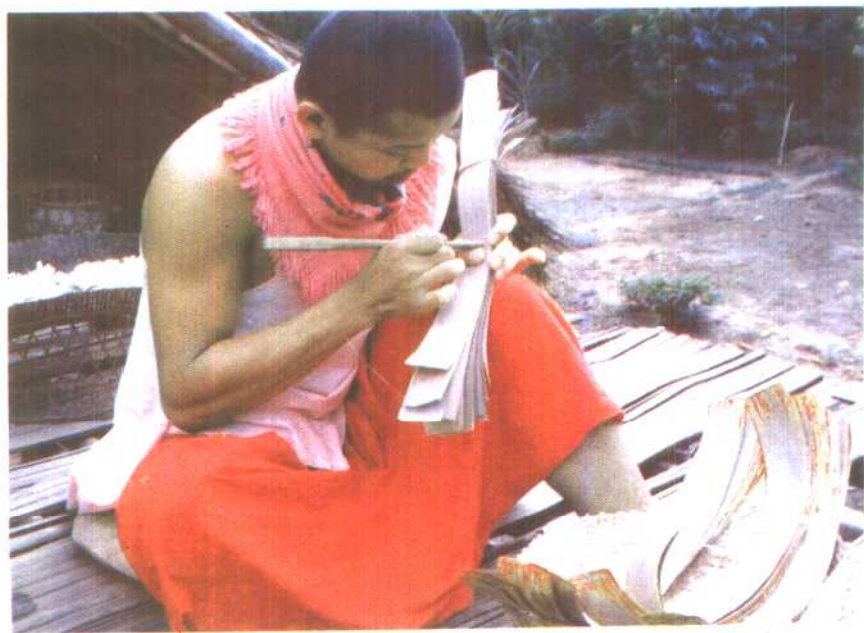
贝叶文化论 王懿之 杨世光 编

云南人民出版社出版发行（昆明市书林街100号）
云南新华印刷厂印装

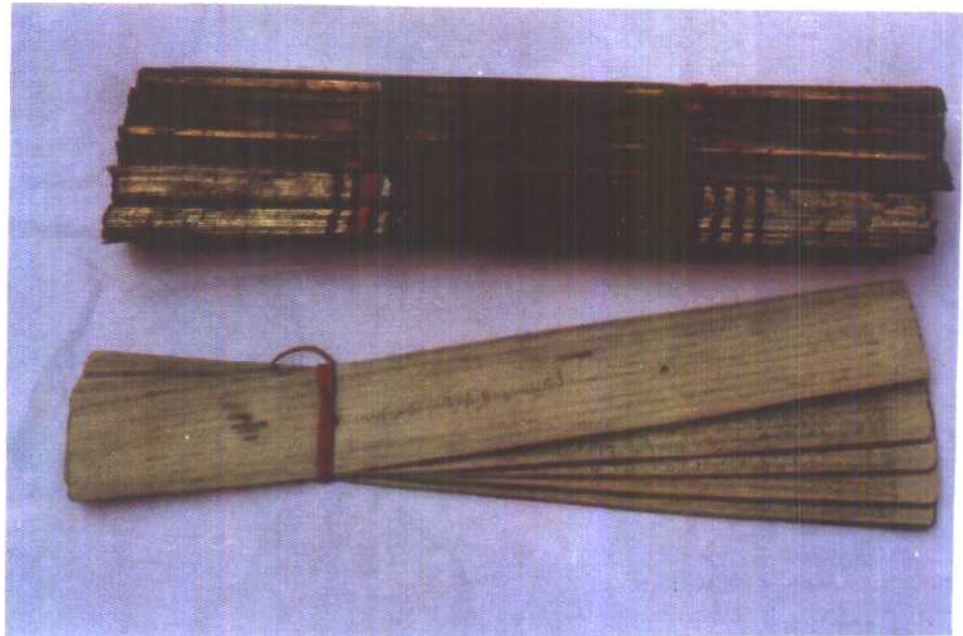
开本：850×1168 1/32 印张：24 字数：595000
1990年4月第1版 1990年4月第1次印刷

ISBN 7-222-00609-5/G·33 精装定价：13.35元

景洪县曼乱弄佛寺前之贝叶树
左为斯里兰卡种，右为缅甸种



佛爷在刻写贝叶经



孟连宣抚司所藏贝叶经



德宏地区出土的石斧等新石器时代石器



勐罕曼孙满佛寺



景真八角亭



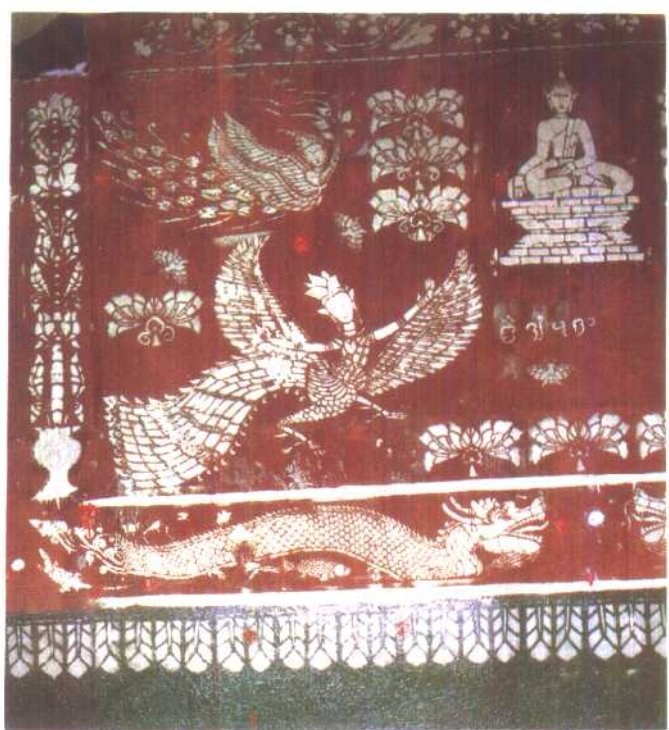
傣族佛寺佛像和仪仗



賧 佛

景洪县嘎洒曼乱弄佛寺金水漏印壁画

金纳丽（雀女）



劫遮曼全景佛寺壁画



傣族村寨



傣族民居



傣族服饰



勐养傣族（傣雅）婚宴饮食



▲
陶象

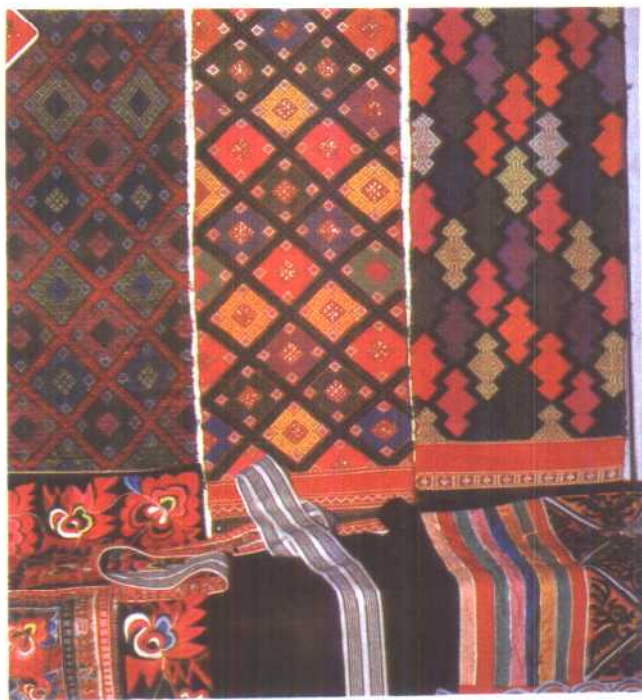
神兽吼
▶





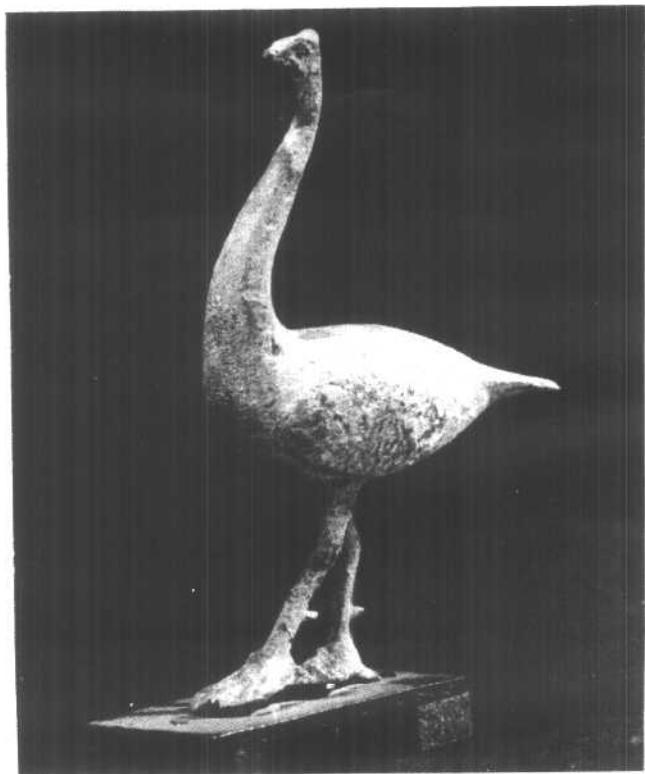
织锦

傣锦成品

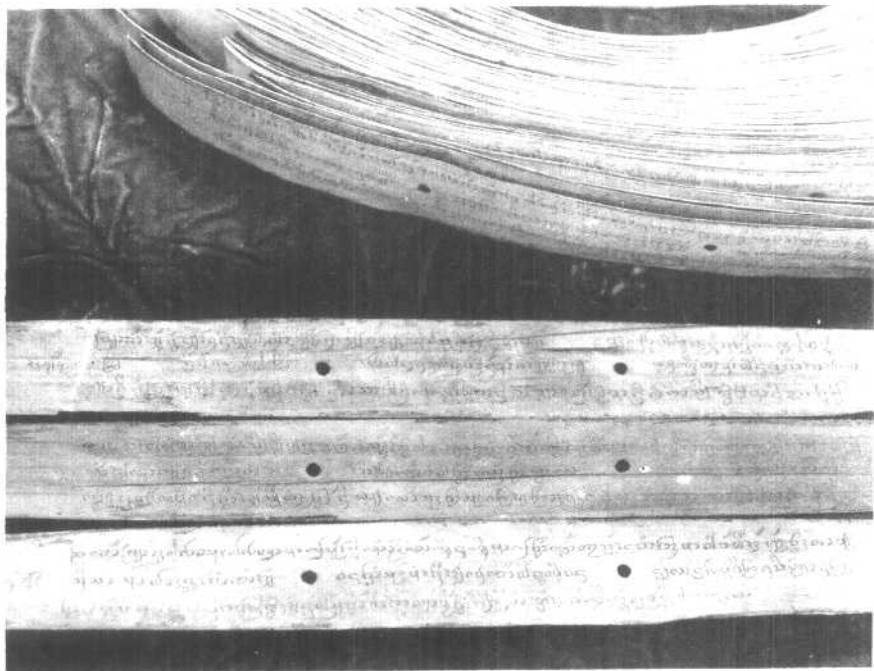




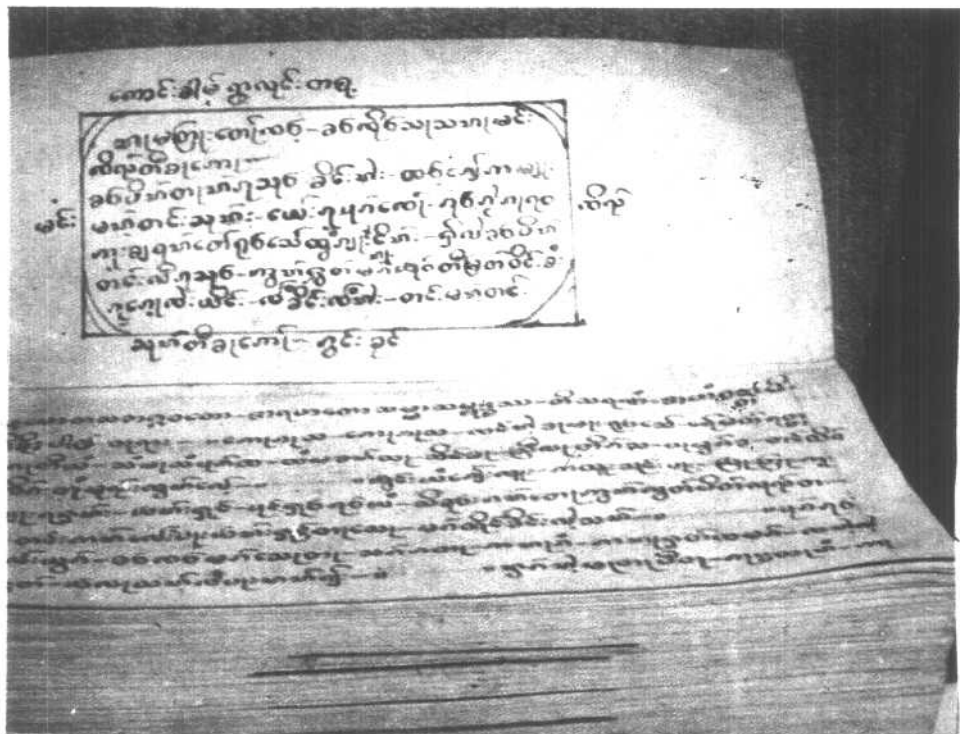
▶ 青铜时代文物：铜孔雀



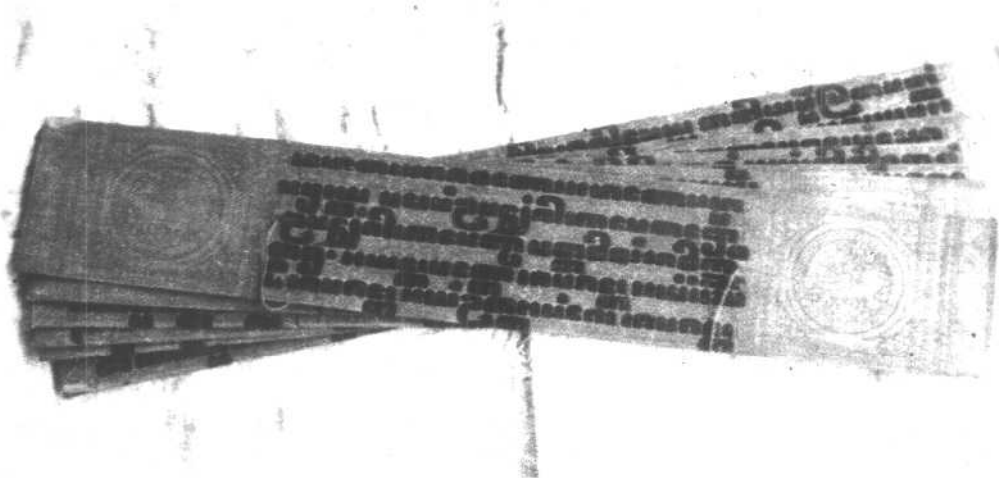
▲ 青铜时代文物：孔雀衔蛇铜饰物



贝叶经《论傣族诗歌的种类》：上图为第104页，下图为封面。



▲傣楞文纸折佛经

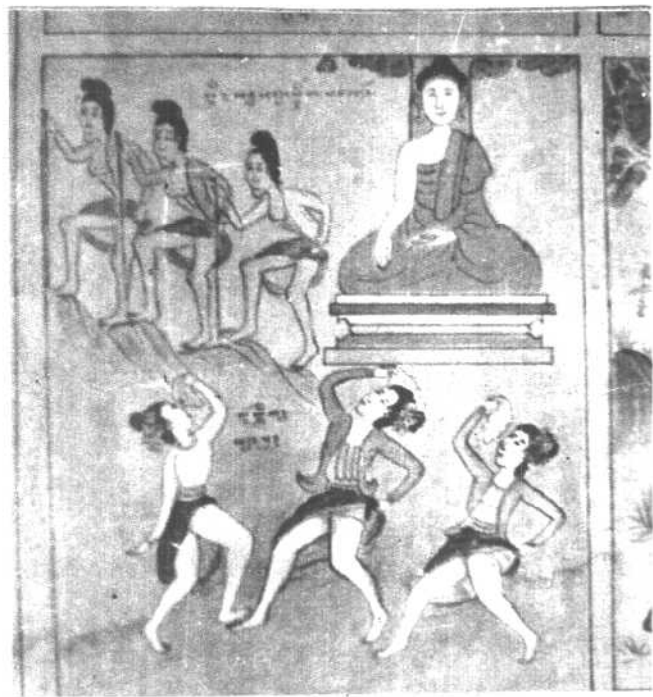


▲箬叶经



▲佛寺壁画：金纳丽和金纳暖

勐笼曼菲 龟佛塔壁画《召西塔》



曼孙满佛寺佛像



◀ 农业原始祭祀

