

徐峰 主编

人民卫生出版社

人體断面解剖學圖譜

沈其霖 題

R323
R813
XF

79940

人体断面解剖学图谱

主编	徐 峰	
编委	徐 峰	余 哲
	吴永沐	姜均本
	李瑞祥	李 毅
审阅	王永贵	

人 民 卫 生 出 版 社

责任编辑

张之生

ZV63/12

人体断面解剖学图谱

徐 峰 主编

人民卫生出版社出版
(北京市崇文区天坛西里10号)

人民卫生出版社印刷厂印刷
新华书店北京发行所发行

787×1092毫米 16开本 14.5印张 4插页 26千字
1989年3月第1版 1989年3月第1版第1次印刷
印数: 00,001—8,000

ISBN 7-117-00655-2/R·656 定价:15.05元

〔科技新书目 168-196〕

前 言

人体断面解剖学的主要任务是以人体各个部位的不同断面为单位，研究每一断面上的各种器官、结构的形态、位置以及它们的相互关系，为临床学科提供形态学根据，具有实际应用意义。

随着医学科学的发展，尤其是在电子计算机断层（CT）、核磁共振（NMR）和超声等新技术问世之后，断面解剖学日益受到重视。为此，人民卫生出版社于1981年委托哈尔滨医科大学、南京医学院、重庆医学院和华西医科大学的部分解剖学工作者，对照国人标本材料，编绘《人体断面解剖学图谱》。作者们于1982年召开编委会，讨论本书的编绘宗旨，确定分工及其他事宜。按照会议《纪要》的要求，经过大家的努力，于1984年9月召开定稿会。会后，各位编者对所担任的部分图稿作了修改，然后由主编统一整理，请王永贵教授审阅。

全书共分6章。第一章头颈部（37个断面）和第二章胸部（12个断面）由哈尔滨医科大学编绘；第三章腹部和男性盆部（21个断面）由哈尔滨医科大学提供断面标本和照片，南京医学院绘图；第四章女性盆部（37个断面）由重庆医科大学编绘；第五章上肢（37个断面）和第六章下肢（56个断面）由华西医科大学编绘。

除主编、编委之外，本书编者尚有马连贵、杨开清和钱江同志。制作标本和摄影尚有李墨林教授和房伟男、金隆林、王锡林同志。绘图由张向光、丁小平、冯光华和吴国正等同志担任。

书名由著名医学家、全国政协常委、中国农工民主党副主席沈其震同志题字，特此致谢。

本书共用7具尸体制作断面标本，其中2具为男性，5具为女性。用1具男性尸体制作头、颈、胸、腹和盆部的横断面标本。头、颈部的断片厚约1.5厘米，上面观；胸、腹和男性盆部的断片厚约2厘米，上面观。头部矢状断片用女性尸体制作，厚约1.5厘米，右面观。头部额状断片用女性尸体制作，厚约1.5厘米，前面观。应用3具女性尸体分别制作女性盆部横断面断片（厚约1厘米，上面观）、垂直于骨盆轴断面的断片（厚约1~3厘米，右面观）和矢状断面的断片（厚约1厘米，右面观）。用1具男性尸体制作上、下肢横断面标本。上肢的断片厚约1.5厘米，上面观；下肢的断片厚约2.5厘米，上面观。头、颈、胸、腹和男性盆部断面标本由哈尔滨医科大学制作。女性盆部断面标本由重庆医科大学制作。上、下肢的断面标本由华西医科大学制作。

每幅线条图都是按照断面标本参考照片绘制的，对图里的各种结构多作有相应标注。本书使用中国解剖学会1980年第六届解剖学年会通过的中国人体解剖学名词。书末附有中文和拉丁文解剖学名词对照。

经过几年的努力，终将本书献给广大的读者，不免感到欣慰，但由于我们的水平有限，书中欠妥和错误之处在所难免，恳切希望读者指正。

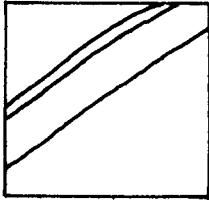
主编 徐 峰

1987年8月于哈尔滨

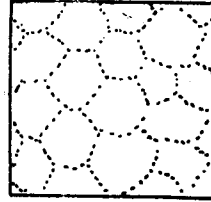
目 录

图例	1
断面的分部	2
第一章 头颈部	3
一、横断面 (1~17图)	3
二、矢状断面 (18~23图)	21
三、额状断面 (24~34图)	28
四、颈下段横断面 (35~37图)	40
第二章 胸部	44
横断面 (38~49图)	44
第三章 腹部和男性盆部	57
横断面 (50~70图)	57
第四章 女性盆部	79
一、横断面 (71~92图)	79
二、垂直于骨盆轴断面 (93~98图)	102
三、矢状断面 (99~107图)	109
第五章 上肢	119
横断面 (108~144图)	119
第六章 下肢	157
横断面 (145~200图)	157
主要参考文献	214
解剖学名词中文和拉丁文对照	215

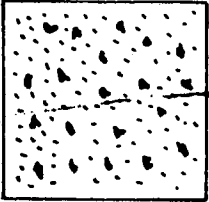
图 例



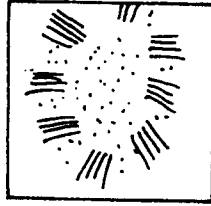
皮及皮下组织



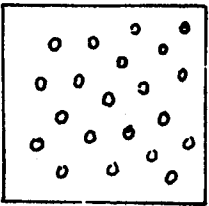
肺



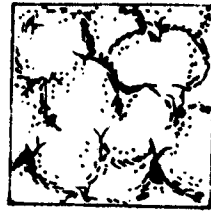
骨



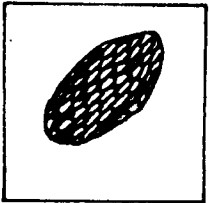
肾



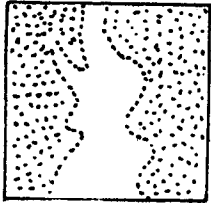
软骨



腺



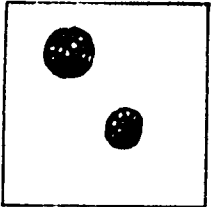
腱



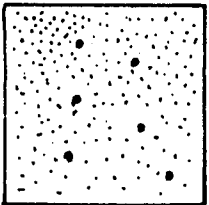
脑



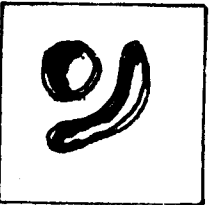
骨骼肌



神经

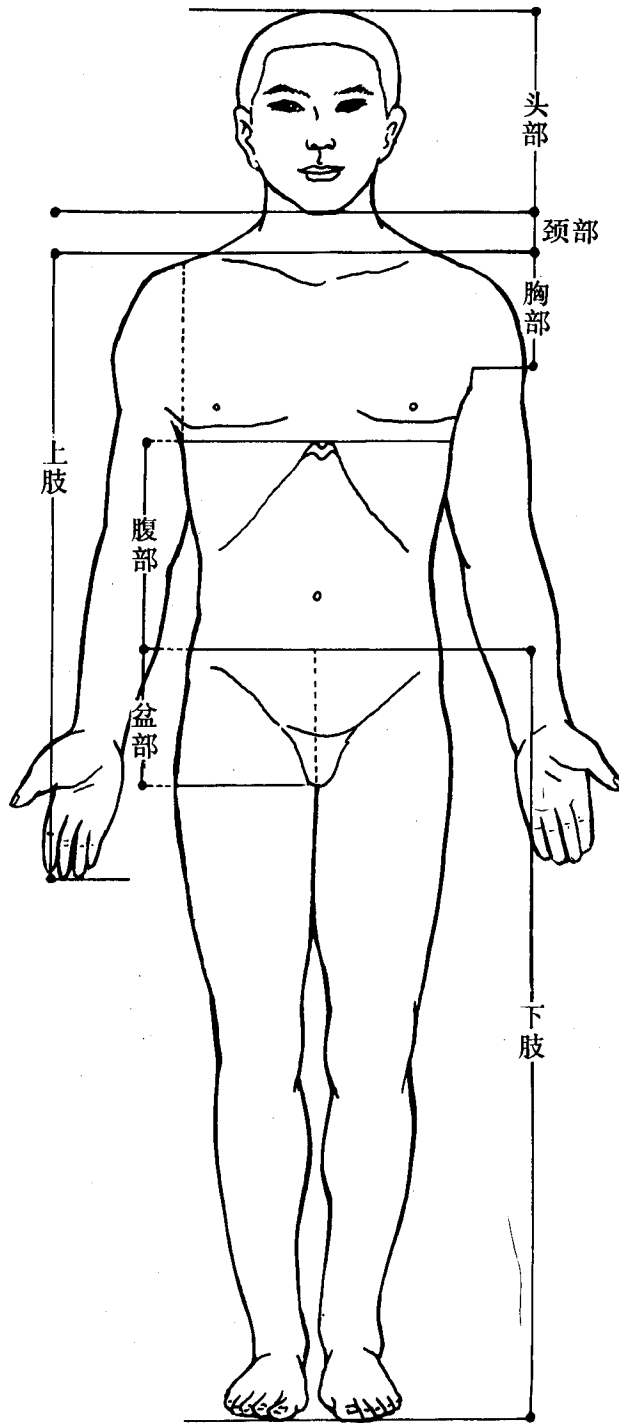


肝



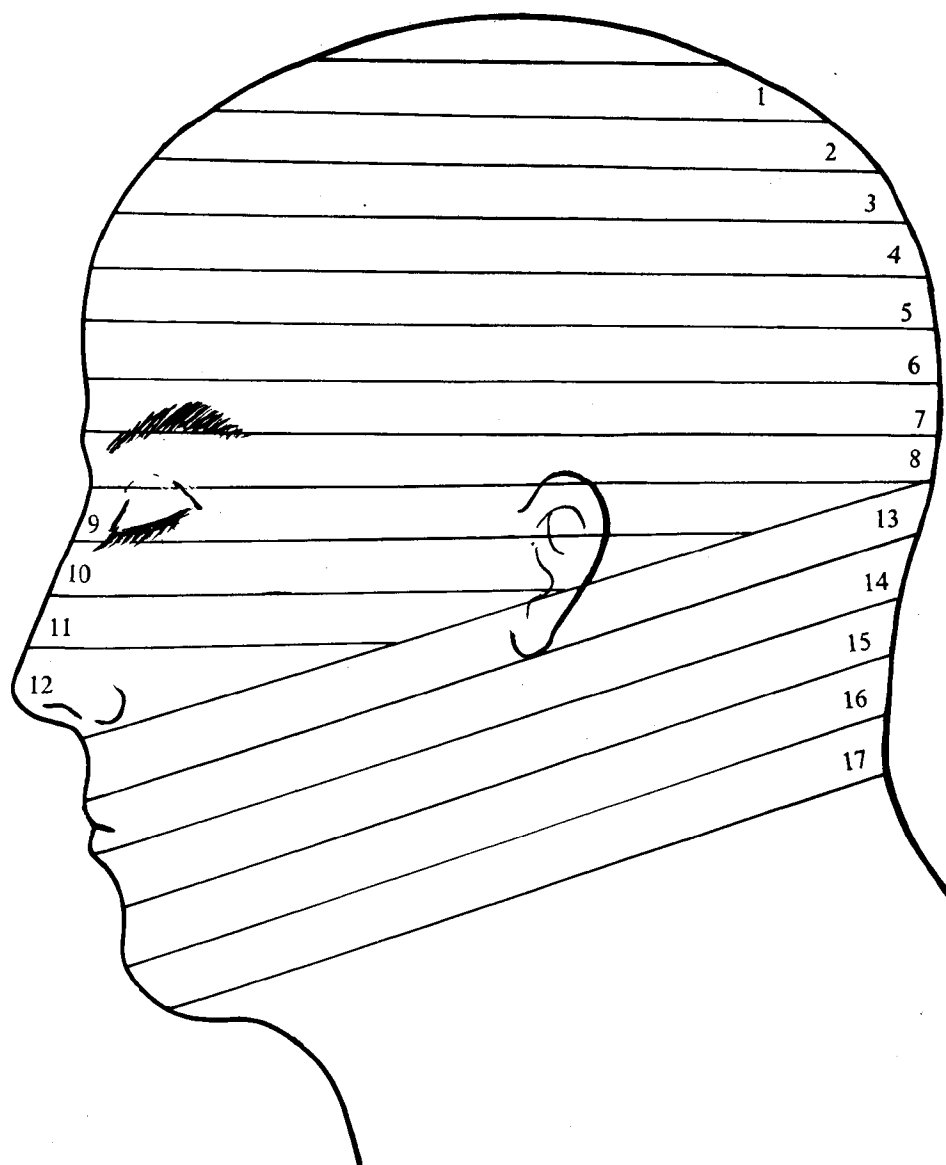
血管

断面的分部



第一章 头 颈 部

一、横 断 面



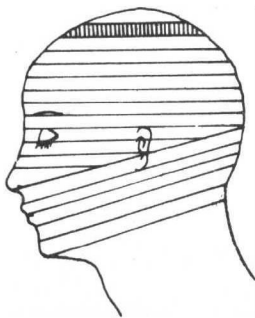
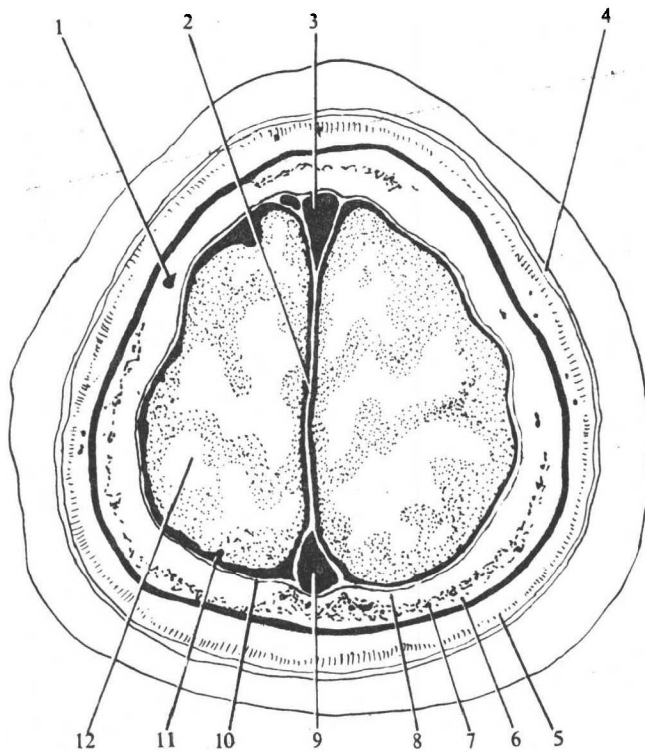
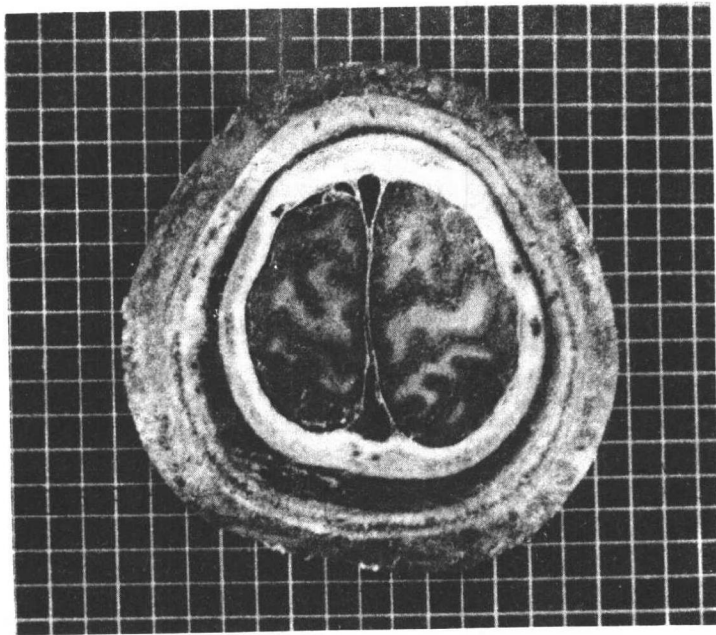


图 1

- | | |
|----------|----------|
| 1 颞前板障静脉 | 7 板障 |
| 2 大脑镰 | 8 内板 |
| 3 上矢状窦 | 9 上矢状窦 |
| 4 皮 | 10 硬脑膜 |
| 5 帽状腱膜 | 11 蛛网膜下腔 |
| 6 外板 | 12 大脑半球 |

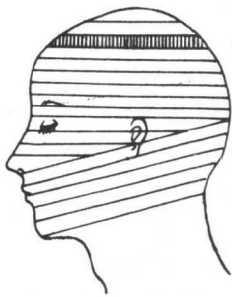
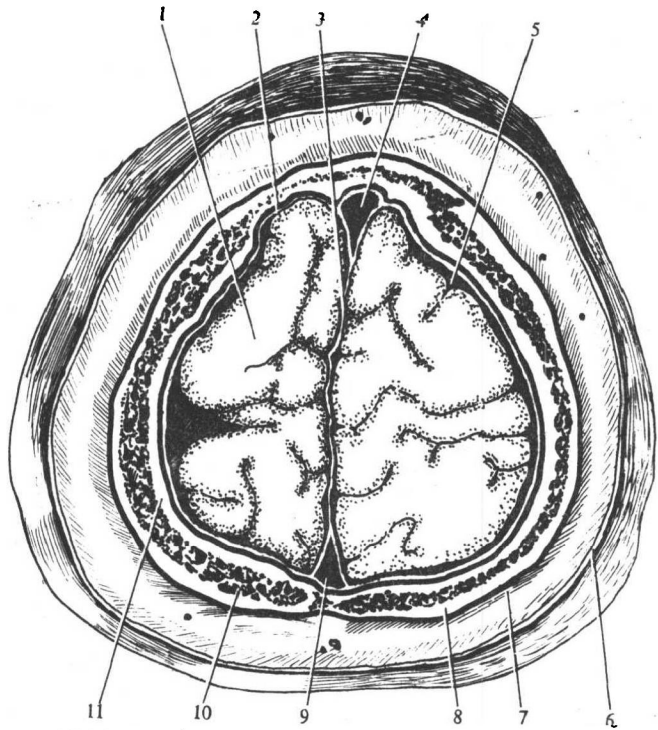
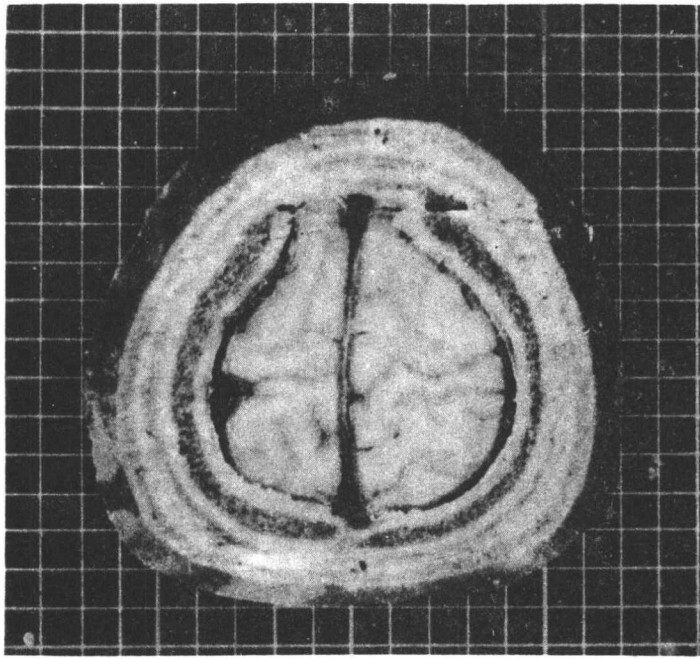


图 2

- | | |
|---------|--------|
| 1 大脑半球 | 7 帽状腱膜 |
| 2 硬脑膜 | 8 外板 |
| 3 大脑镰 | 9 上矢状窦 |
| 4 上矢状窦 | 10 板障 |
| 5 蛛网膜下腔 | 11 内板 |
| 6 皮 | |

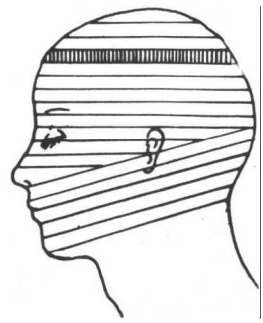
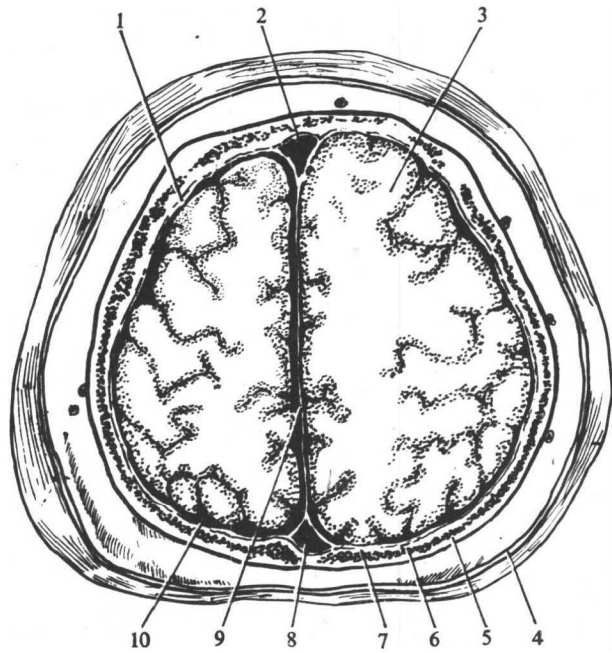
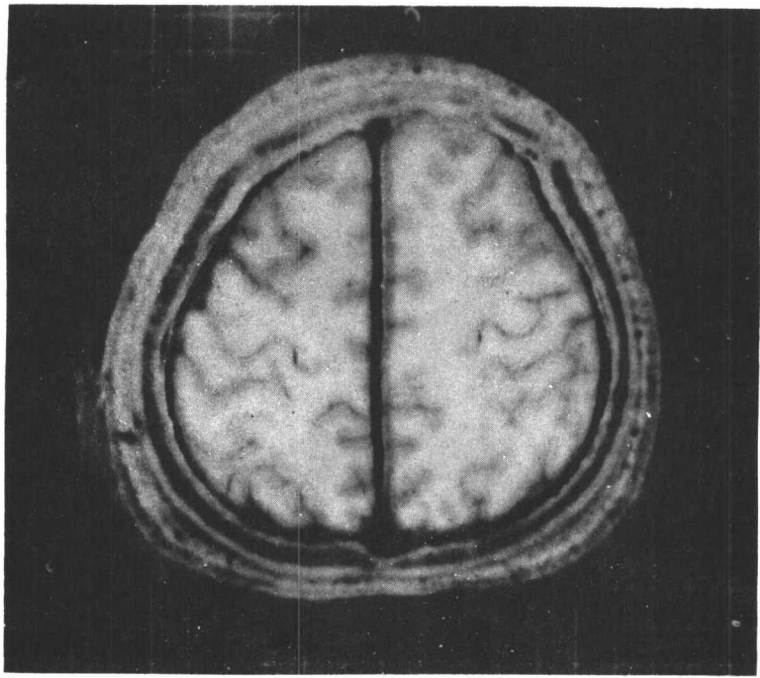


图 3

- | | |
|--------|----------|
| 1 硬脑膜 | 6 板障 |
| 2 上矢状窦 | 7 内板 |
| 3 额叶 | 8 上矢状窦 |
| 4 皮 | 9 大脑镰 |
| 5 外板 | 10 蛛网膜下腔 |

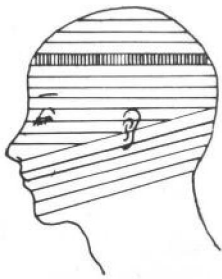
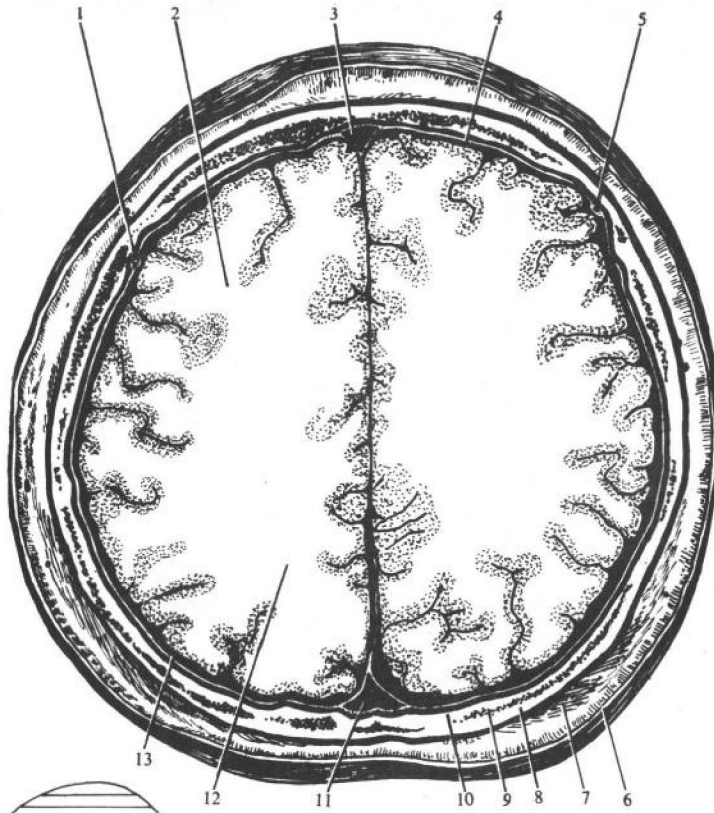
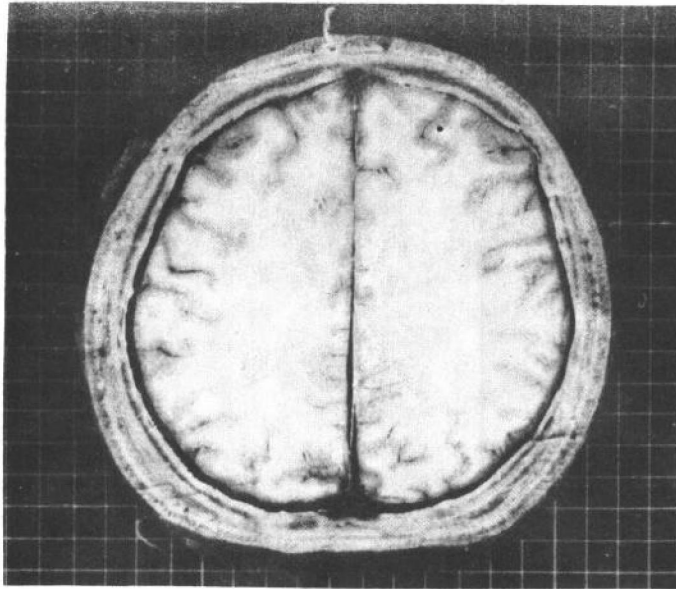


图 4

- | | |
|---------|----------|
| 1 脑膜中动脉 | 8 外板 |
| 2 额叶 | 9 板障 |
| 3 上矢状窦 | 10 内板 |
| 4 硬脑膜 | 11 上矢状窦 |
| 5 脑膜中动脉 | 12 顶叶 |
| 6 皮 | 13 蛛网膜下腔 |
| 7 帽状腱膜 | |

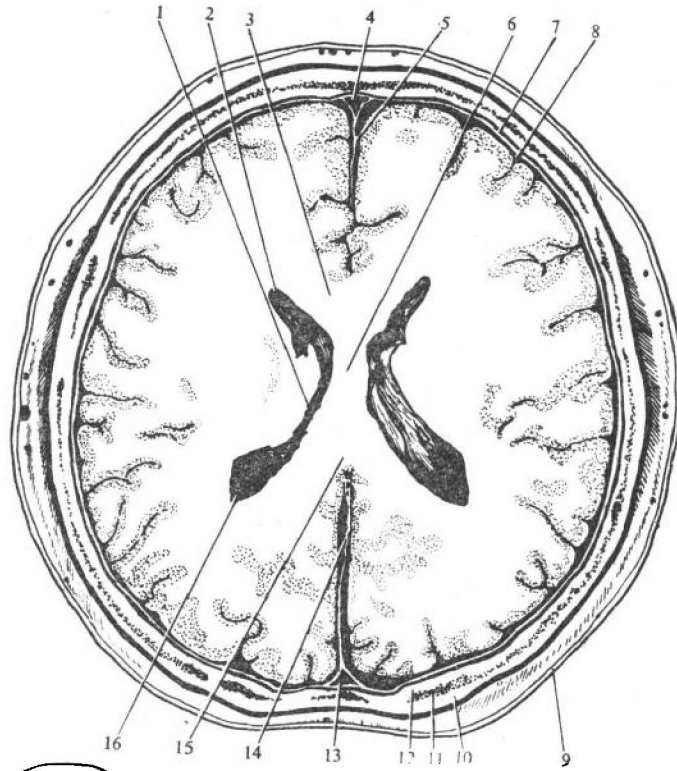
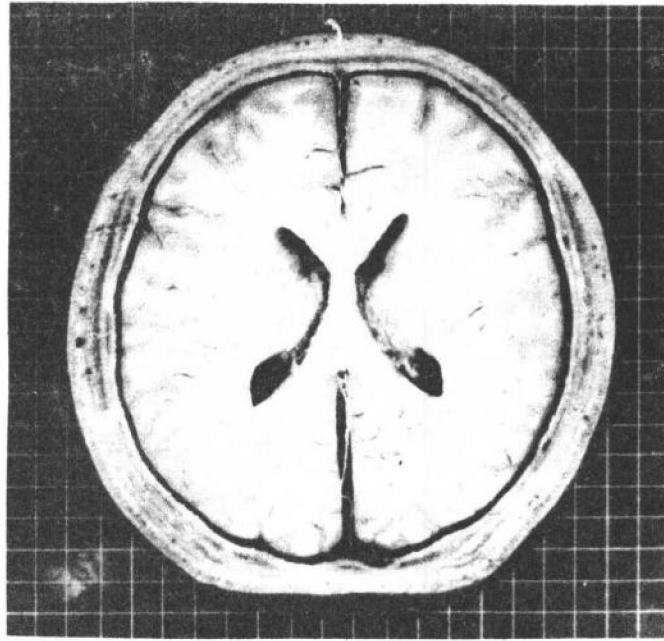
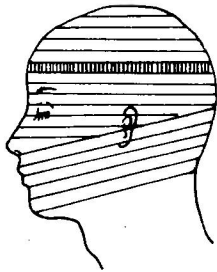


图 5



- | | |
|----------|-------------|
| 1 侧脑室中央部 | 9 皮 |
| 2 侧脑室前角 | 10 外板 |
| 3 胼胝体膝 | 11 板障 |
| 4 上矢状窦 | 12 内板 |
| 5 大脑镰 | 13 上矢状窦 |
| 6 胼胝体干 | 14 大脑镰 |
| 7 硬脑膜 | 15 (胼胝体) 压部 |
| 8 蛛网膜下腔 | 16 侧脑室后角 |

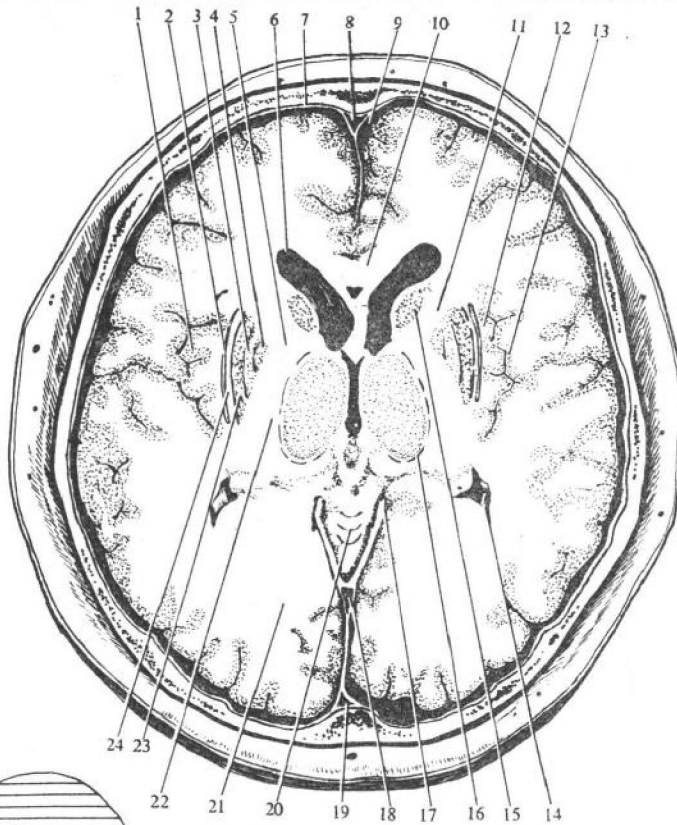
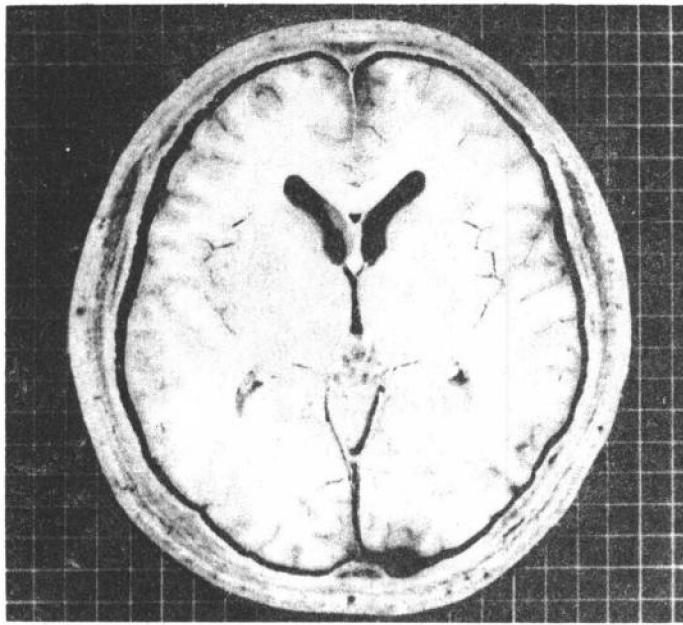


图 6

- | | | |
|---------|----------|---------|
| 1 岛叶 | 9 蛛网膜下腔 | 17 小脑幕 |
| 2 屏状核 | 10 胼胝体膝 | 18 直窦 |
| 3 外侧苍白球 | 11 内囊前脚 | 19 上矢状窦 |
| 4 内侧苍白球 | 12 最外囊 | 20 小脑蚓 |
| 5 内囊膝 | 13 岛盖部 | 21 枕叶 |
| 6 侧脑室前角 | 14 侧脑室下角 | 22 内囊后脚 |
| 7 硬脑膜 | 15 尾状核 | 23 壳 |
| 8 上矢状窦 | 16 背侧丘脑 | 24 外囊 |

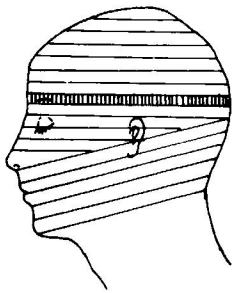
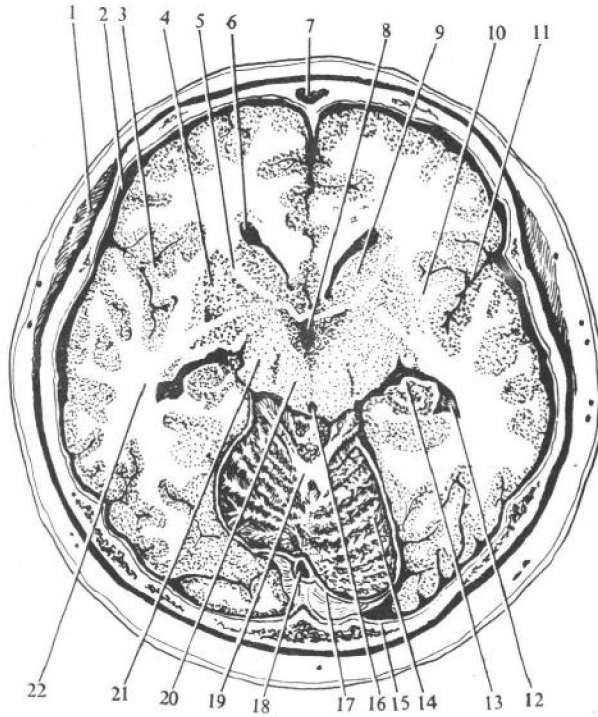
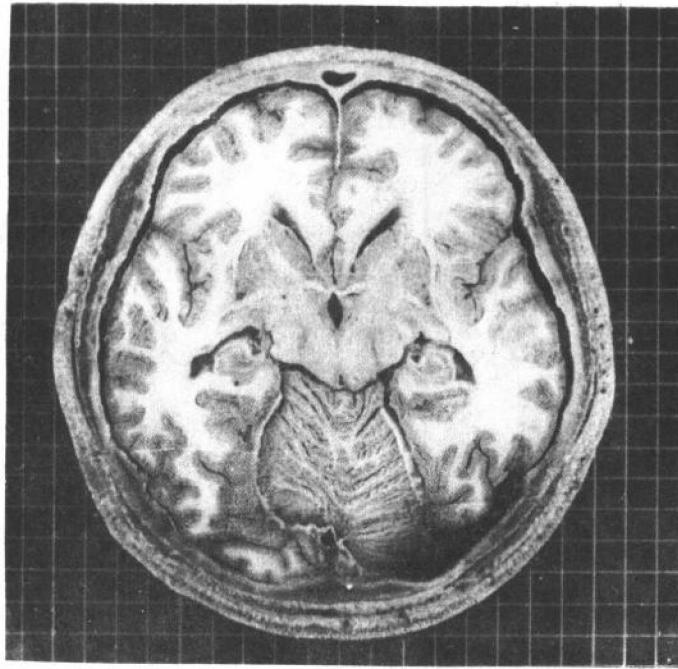


图 7

- | | | |
|---------|----------|--------|
| 1 颞肌 | 9 尾状核 | 17 小脑幕 |
| 2 蛛网膜下腔 | 10 外囊 | 18 直窦 |
| 3 岛叶 | 11 外侧沟 | 19 小脑蚓 |
| 4 豆状核 | 12 侧脑室下角 | 20 红核 |
| 5 内囊前脚 | 13 海马 | 21 黑质 |
| 6 侧脑室前角 | 14 小脑半球 | 22 颞叶 |
| 7 额窦 | 15 硬脑膜 | |
| 8 第三脑室 | 16 中脑水管 | |

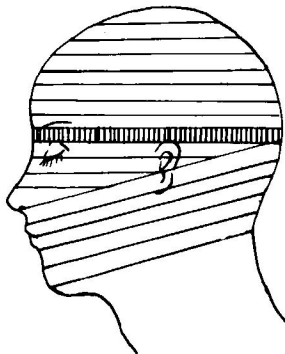
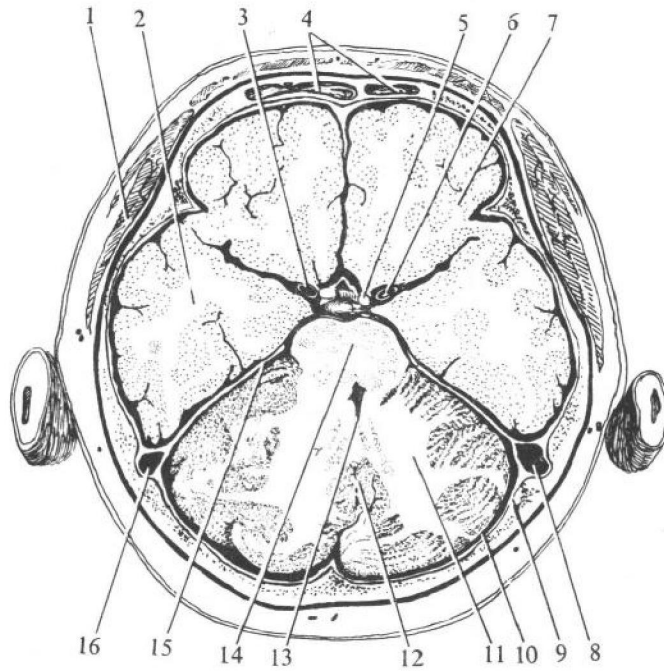
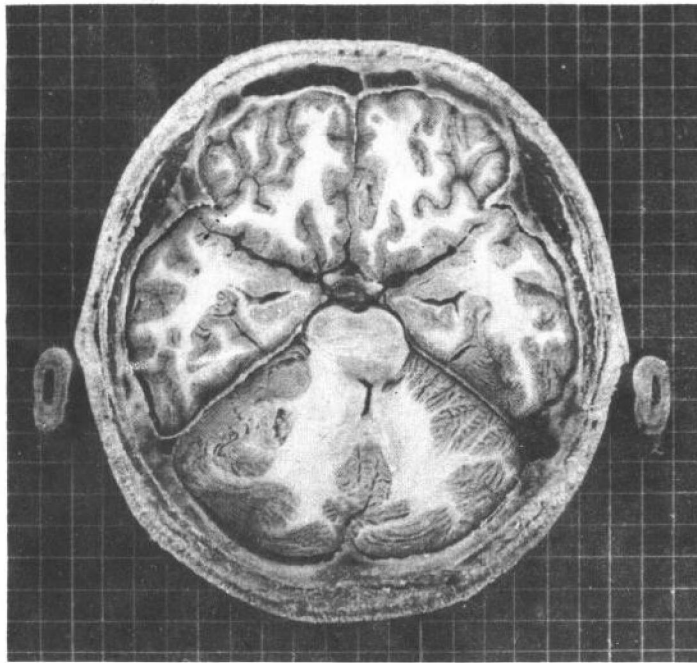


图 8

- | | | |
|--------|----------|---------|
| 1 颞肌 | 7 额叶 | 13 第四脑室 |
| 2 颞叶 | 8 乙状窦 | 14 脑桥 |
| 3 颈内动脉 | 9 硬脑膜 | 15 小脑幕 |
| 4 额窦 | 10 蛛网膜下腔 | 16 乙状窦 |
| 5 视束 | 11 小脑半球 | |
| 6 颈内动脉 | 12 小脑蚓 | |

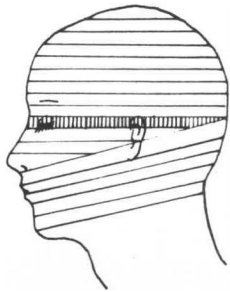
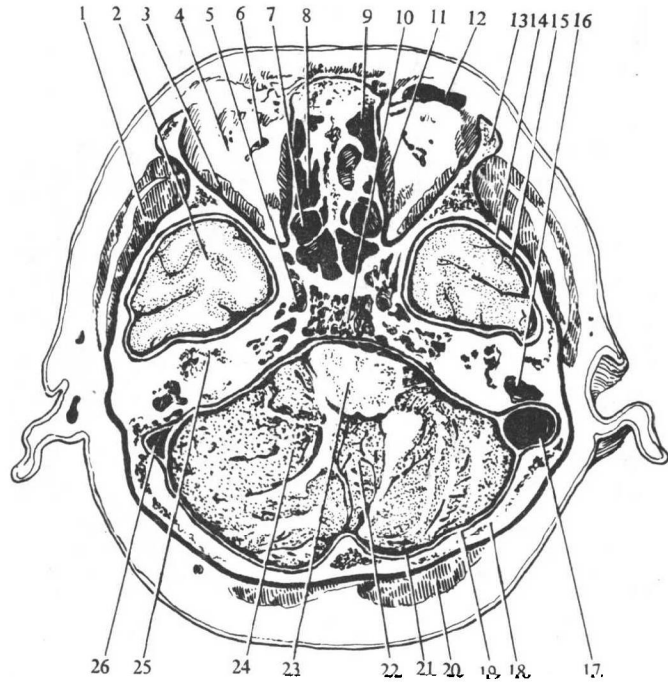
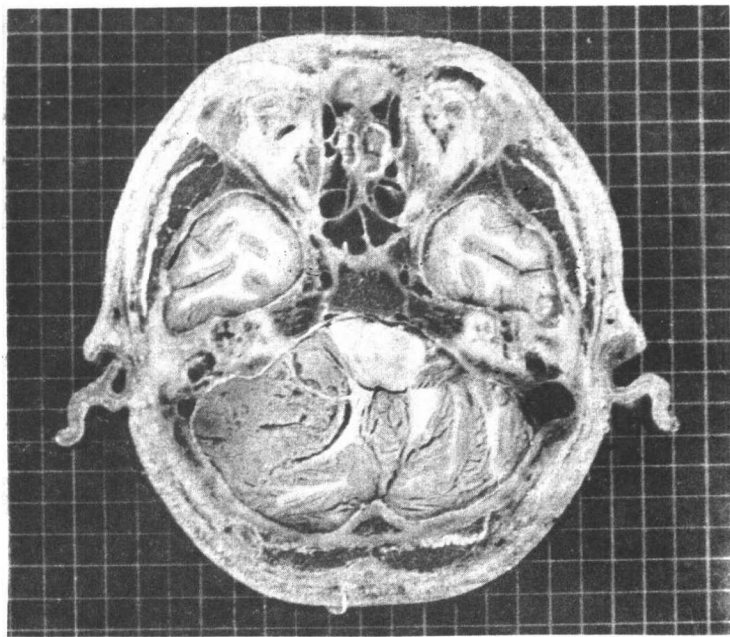


图 9

- | | | |
|---------|----------|----------|
| 1 颞肌 | 10 蝶骨体 | 19 硬脑膜 |
| 2 颞叶 | 11 内直肌 | 20 斜方肌 |
| 3 外直肌 | 12 结膜囊 | 21 蛛网膜下腔 |
| 4 眶脂体 | 13 颧骨 | 22 小脑蚓 |
| 5 左颈内动脉 | 14 硬脑膜 | 23 脑桥 |
| 6 眼上静脉 | 15 蛛网膜下腔 | 24 小脑半球 |
| 7 筛窦后小房 | 16 鼓室 | 25 迷路 |
| 8 筛窦中小房 | 17 乙状窦 | 26 乙状窦 |
| 9 筛窦前小房 | 18 枕骨 | |