



中国陶瓷设计艺术大师

Master of Chinese Ceramic Art & Design

陈 华 · 陶瓷艺术

手作之器 青色之美 II 丁易名/编著

北京工艺美术出版社

青美堂

壬辰年
陈永伦题



北京工艺美术出版社



图书在版编目(CIP)数据

陈华陶瓷艺术 / 丁易名编著. — 北京: 北京工艺美术出版社, 2012.10

(中国陶瓷设计艺术大师·第2辑)

ISBN 978-7-5140-0237-9

I. ①陈… II. ①丁… III. ①陶瓷艺术—作品集—中国—现代 IV. ①J527

中国版本图书馆CIP数据核字(2012)第233270号

出版人: 陈高潮

责任印制: 宋朝晖

责任编辑: 陈高潮

总策划: 冯林华

学术顾问: 钟莲生

中国陶瓷设计艺术大师·第2辑

陈华·陶瓷艺术

丁易名 编著

出版: 北京工艺美术出版社

社址: 北京市东城区和平里七区16号

邮编: 100013

电话: (010) 84255105(总编室)

(010) 64283627(编辑部)

(010) 64283671(发行部)

传真: (010) 64280045/84255105

网址: www.gmcbs.cn

经销: 各地新华书店

设计: 北京逐日文化传媒有限公司

印刷: 北京市京津彩印有限公司

版次: 2012年10月第1版第1次印刷

开本: 889毫米×1194毫米1/16

印张: 2

字数: 38千字

印数: 1-2000册

书号: ISBN 978-7-5140-0237-9/J.1137

定价: 680.00元(全套共十册)单册定价: 68.00元

版权所有 侵权必究



陈 华

高级工艺美术师

中国陶瓷设计艺术大师

丽水市工艺美术大师，大学本科

入选浙江省新世纪 151 人才工程第三层次名单

入选丽水第三届科技新秀名单

1975 年出生于龙泉青瓷世家，自小耳濡目染接触龙泉青瓷艺术

1997 年毕业于江西景德镇陶瓷学院美术系陶瓷设计专业

作品《象耳牡丹瓶》被中南海紫光阁陈列收藏

作品《游龙戏水》被选为第七届全国陶瓷创新评比会的指定礼品

作品《粉青线纹罐》被英国珍宝博物馆正式典藏

作品《梅子青金线罐》由中国民族博物馆收藏

作品《粉青小口瓶》《粉青双耳瓶》《万纹罐》由龙泉市博物馆长期珍藏

被授予中国收藏家喜爱的陶瓷艺术精英，深受国内外陶瓷专家和收藏家的青睐

清新的媲美玉，愉悦的春风



被誉为“雪拉同”的中国青瓷，始于2000年前春秋战国的原始青瓷，至宋代的龙泉青瓷。因其淳朴厚重的造型以及类冰媲玉的釉色，已经达到了美轮美奂、巧夺天工的造化之境，这是中华民族奉献给世界的一份宝贵的历史文化遗产。

在青瓷文化的发展进程中，产生过多少能工巧匠，由于历史的原因，缺少文字记载，我们无法详尽考证，但近代以来，在龙泉这块土地上涌现出了许多青瓷大师，为龙泉青瓷的传承与发展作出了杰出的贡献，他们的作品不仅在造型上有新的变化，釉色上也赶超前人，并且更符合时代的审美风尚，事实证明如今的龙泉青瓷再次走在了宋代五大名窑传承发展的前列。

由于观念的变更，当代龙泉涌现出一批才华横溢，敢于创新的新生代青瓷陶艺家，他们有良好的家渊背景，又有自身的文化阅历，已经成为龙泉青瓷创新发展的主力军，他们的作品给当代龙泉青瓷带来一股清新愉悦的春风，为古老的青瓷文化注入了新的生机，十分可喜，陈华就是他们中的重要代表之一。他的青瓷作品既保留了传统青瓷清新淡泊的艺术特色，又更注

重材质的运用与发挥，从而强化了作品的视觉表现力，很好地体现出新时代的青瓷特色。我们希望今天的龙泉青瓷界出现更多像陈华这样勇于创新青年陶艺家，让中国的一代名瓷，在继承优良传统的基础上，在创新发展的道路上走得更快、更远、更强，让古老的龙泉青瓷重新焕发青春，让中国的“雪拉同”永远惊艳世界。

陈华

中国美术学院教授
联合国科教文组织陶艺学会 (IAC) 会员
中国陶瓷艺术大师
2012年4月



枝丫盖罐

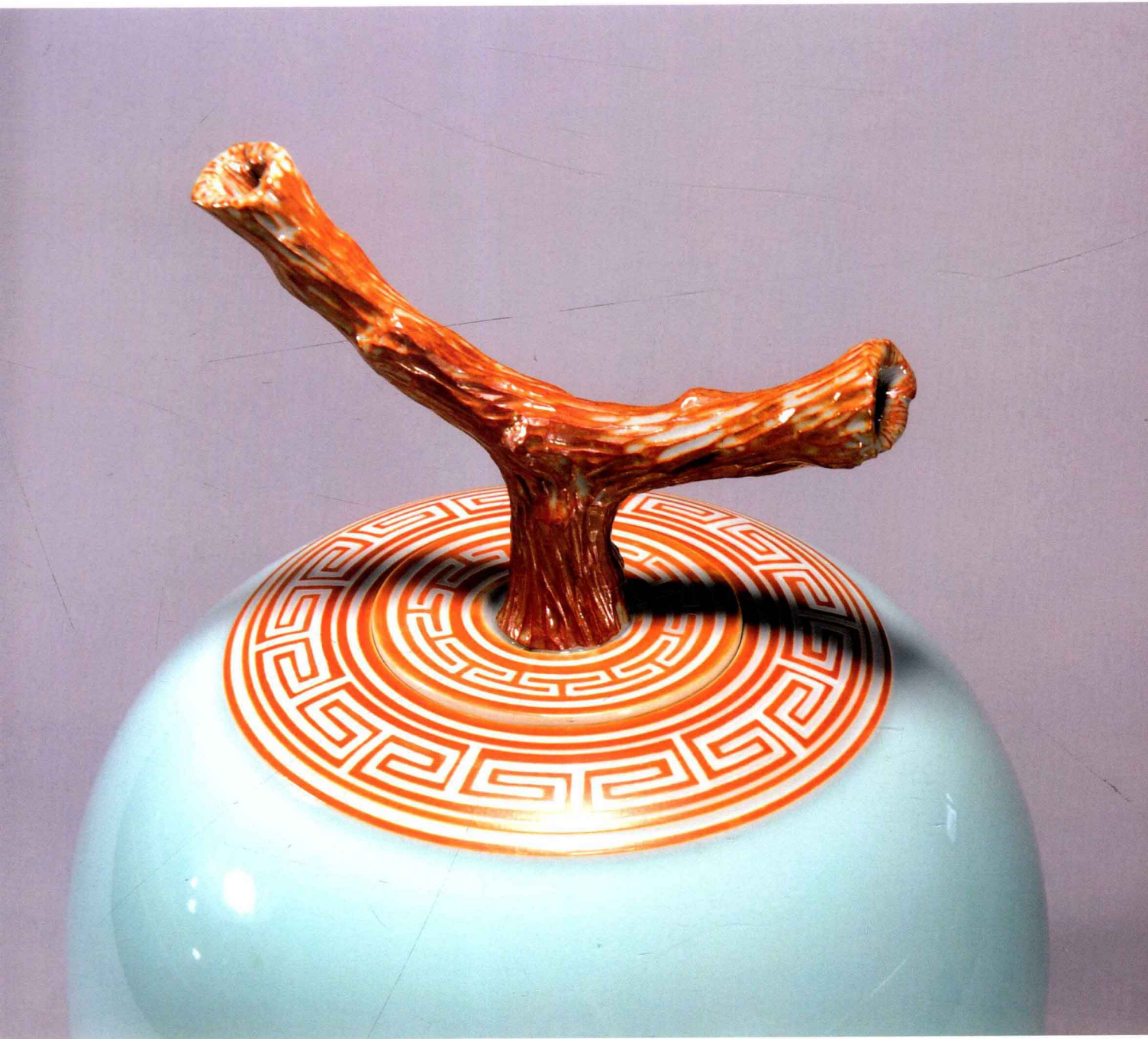
现代陶艺

紫金土、高岭土、朱砂泥化妆土

粉青釉

还原焰

1300℃



枝丫盖罐（局部）

现代陶艺
紫金土、高岭土、朱砂泥化妆土
粉青釉
还原焰
1300°C



海纳百川

高岭土、朱砂泥

梅子青釉

强还原焰

1300°C



润

紫金土、高岭土、朱砂泥
粉青釉
强还原焰
1300°C



覆莲盖罐

紫金土、高岭土、朱砂泥化妆土

粉青釉

还原焰

1300°C



有余

高岭土、朱砂泥

梅子青釉

强还原焰

1300°C



青幽

高岭土、朱砂泥

粉青釉

强还原焰

1300°C



乳钉罐

紫金土、高岭土

粉青釉

强还原焰

1300°C



灰釉折沿洗（哥窑）

紫金土、高岭土、朱砂泥

灰釉

还原焰

1280°C



灰釉折沿洗（底）

紫金土、高岭土、朱砂泥

灰釉

跳刀

还原焰

1280°C



汇聚

紫金土、高岭土、朱砂泥

灰釉

跳刀

还原焰

1280°C



曲荷

高岭土、朱砂泥、高白泥化妆土

粉青釉

强还原焰

1300°C



万连清波

高岭土、朱砂泥化妆土

粉青釉

强还原焰

1300°C