

# 设计典范

DESIGN MODEL

定位风格 创意设计

建材妙用 收纳空间

# 2011



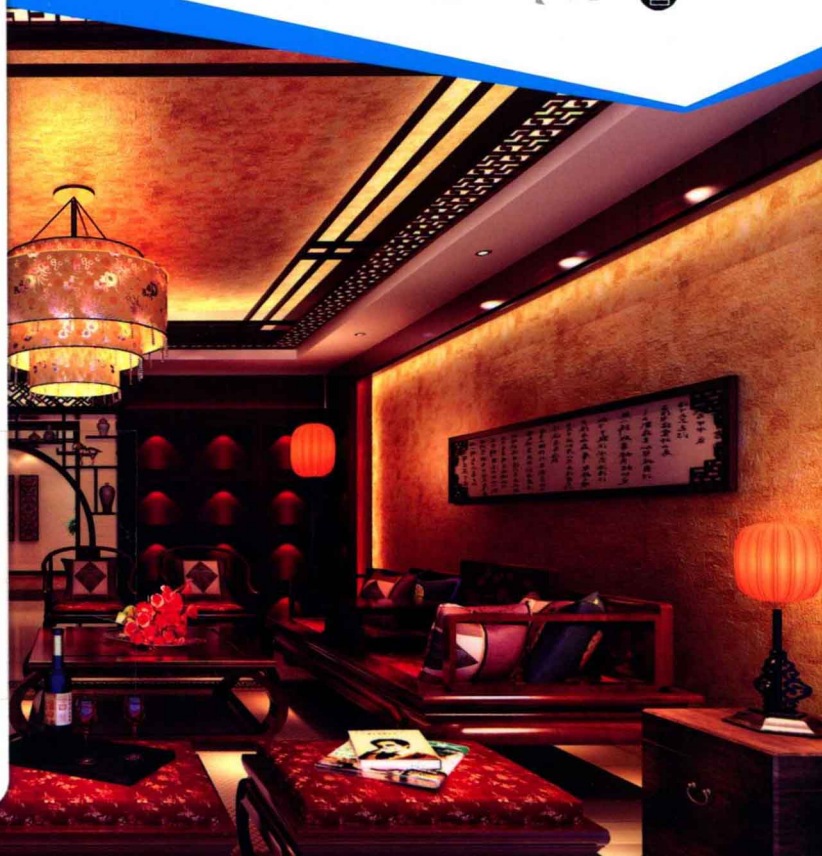
# 最

# 给力家装

# 新中式

NEW CHINESE STYLE

叶斌 编著



海峡出版发行集团 | 福建科学技术出版社  
THE STRAITS PUBLISHING & DISTRIBUTING GROUP | FUJIAN SCIENCE & TECHNOLOGY PUBLISHING HOUSE

最

给力家装

叶斌  
编著

新中式

NEW CHINESE STYLE



海峡出版发行集团

福建科学技术出版社

THE STRAITS PUBLISHING & DISTRIBUTING GROUP

FUJIAN SCIENCE & TECHNOLOGY PUBLISHING HOUSE

## 图书在版编目 ( CIP ) 数据

新中式/叶斌编著. —福州: 福建科学技术出版社, 2011. 8

( 最给力家装 )

ISBN 978-7-5335-3931-3

I. ①新… II. ①叶… III. ①住宅-室内装修-建筑设计-图集 IV. ①TU767-64

中国版本图书馆CIP数据核字(2011)第146511号

- 书 名 新中式  
最给力家装
- 编 著 叶斌
- 出版发行 海峡出版发行集团  
福建科学技术出版社
- 社 址 福州市东水路76号 ( 邮编350001 )
- 网 址 [www.fjstp.com](http://www.fjstp.com)
- 经 销 福建新华发行 ( 集团 ) 有限责任公司
- 印 刷 福建彩色印刷有限公司
- 开 本 889毫米 × 1194毫米 1 / 16
- 印 张 3.5
- 图 文 56码
- 版 次 2011年9月第1版
- 印 次 2011年9月第1次印刷
- 书 号 ISBN 978-7-5335-3931-3
- 定 价 21.80元
- 书中如有印装质量问题, 可直接向本社调换



最

给力家装

叶斌  
编著

新中式

NEW CHINESE STYLE



海峡出版发行集团

福建科学技术出版社

THE STRAITS PUBLISHING & DISTRIBUTING GROUP

FUJIAN SCIENCE & TECHNOLOGY PUBLISHING HOUSE

## 图书在版编目 ( CIP ) 数据

新中式/叶斌编著. —福州: 福建科学技术出版社, 2011. 8

(最给力家装)

ISBN 978-7-5335-3931-3

I. ①新… II. ①叶… III. ①住宅-室内装修-建筑设计-图集 IV. ①TU767-64

中国版本图书馆CIP数据核字(2011)第146511号

书 名 新中式  
最给力家装  
编 著 叶斌  
出版发行 海峡出版发行集团  
福建科学技术出版社  
社 址 福州市东水路76号 ( 邮编350001 )  
网 址 www.fjstp.com  
经 销 福建新华发行 ( 集团 ) 有限责任公司  
印 刷 福建彩色印刷有限公司  
开 本 889毫米 × 1194毫米 1 / 16  
印 张 3.5  
图 文 56码  
版 次 2011年9月第1版  
印 次 2011年9月第1次印刷  
书 号 ISBN 978-7-5335-3931-3  
定 价 21.80元

书中如有印装质量问题, 可直接向本社调换



← **室** 内的调子明快,层次丰富,窗花式背景墙更是亮点所在,体现出空间的中式风韵。



← **木** 制雕花展示柜古典素雅,以雕花台灯与之对景,品位的展现。

↓ **咖** 啡色的艺术软包和浅色仿古砖的应用,使得室内整体和谐自然。







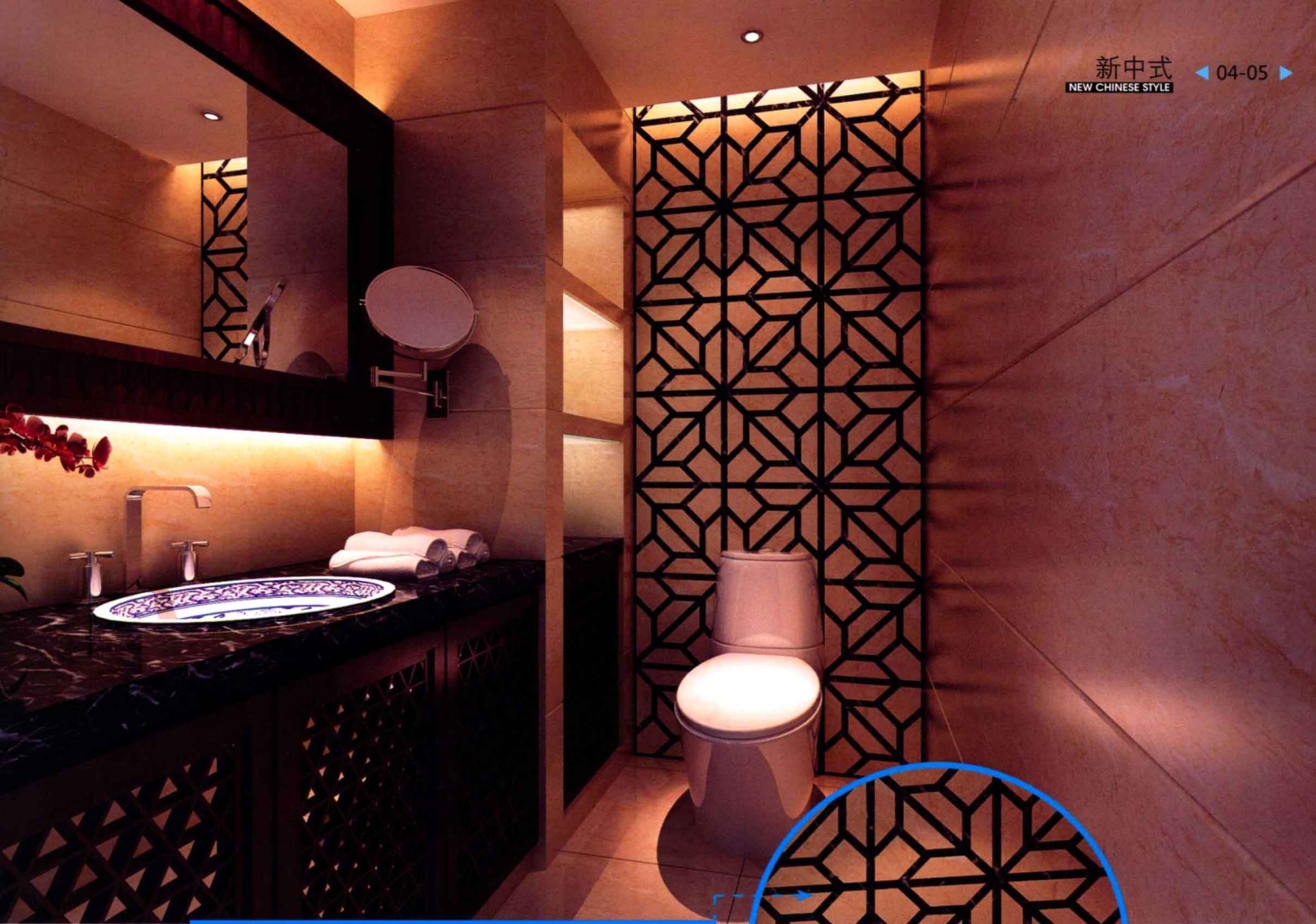
↑ **空**间整体凸显静谧、安逸的设计风格，沙发背景的雕花墨镜打造不同层次和中式意韵的氛围。

↑ **门**厅的展示柜别具特色，散发出浓烈的中国传统文化气息。

↓ **室**内的错层设计层次分明，木色饰面的使用增加了亲切度，整个空间温馨感十足。



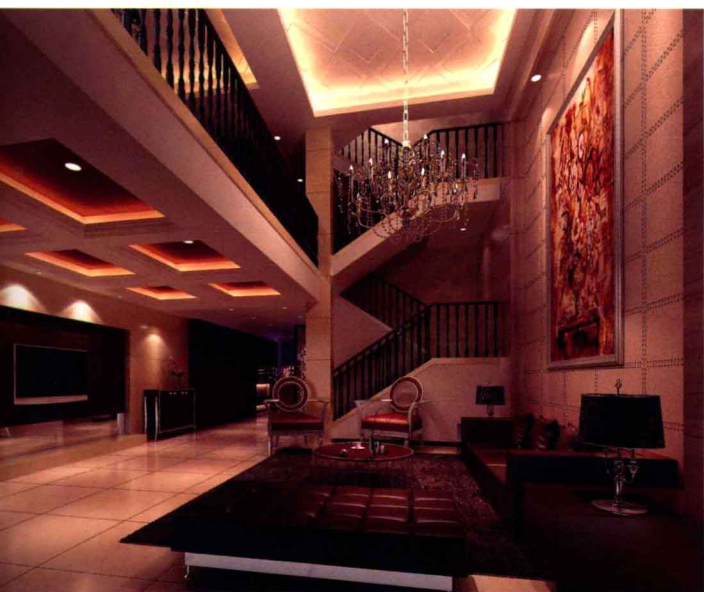




花纹仿古砖是整个室内的亮点，配合上柜体的雕花格栅，相得益彰。

↓ **空**间的色调温暖，灯光柔和，沙发背景的皮纹砖颇有特色，整体搭配和谐。

↓ **木**色饰面恰到好处的使用，配合上同色系的沙发茶几，整体统一、舒适。





室内整体设计感得到明显体现，水晶吊灯、金属件饰品、抽象图案罩式台灯，无不是彰显精致度的元素。



室内颜色干净，线条利落，镂空雕花设计装饰性强烈。



室内整体色调浓厚，沙发背景的泼墨画，极具视觉张力。







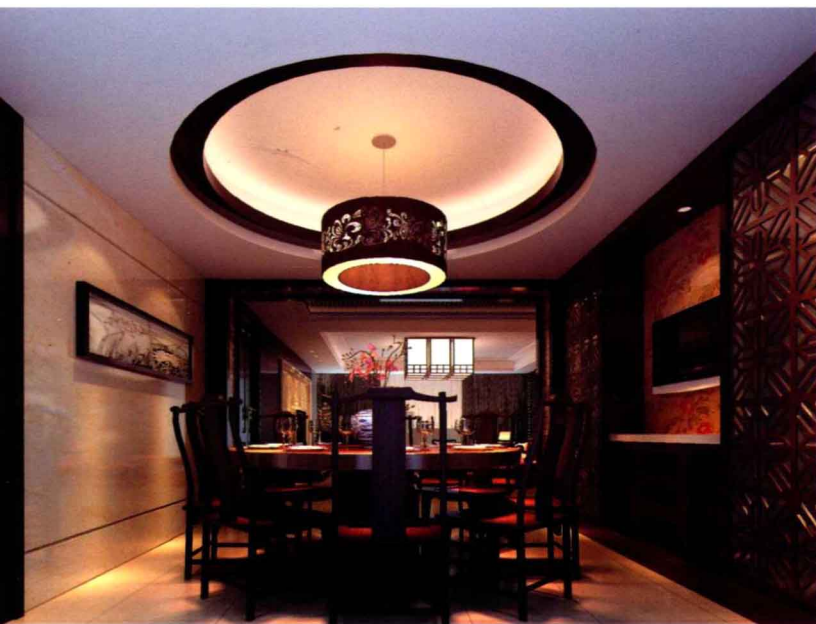
↑ **天** 花的大面积龙骨是室内的一大亮点，加之墙面的雕花装饰，整个空间古朴自然。

↑ **整** 体布局呈现出小客厅特有的温馨感，斜屋顶的窗口成了室内亮点。

整体空间呈现出素雅、恬静的氛围，电视背景的雕花格栅成为点睛之笔。







↑ **室**内的线条给人严谨中不失柔和的感受，圆形紧扣主题。



↑ **室**内设计透出浓郁的东方风情，木制格栅利落有致，舒适宜人。

空间设计感强烈，沙发和电视背景的波浪设计，富于动感与节奏，层次分明。







↑ **电** 视背景墙的拼贴石材很有复古感，沙发背景木格栅设计自然淳朴。

→ **室** 内色调统一，白色的主色调贯穿始末，沙发背景白云石的使用，大气傲然。

↓ **沙** 发背景墙的三幅装饰画显露出古典的韵味，整体大气流畅。

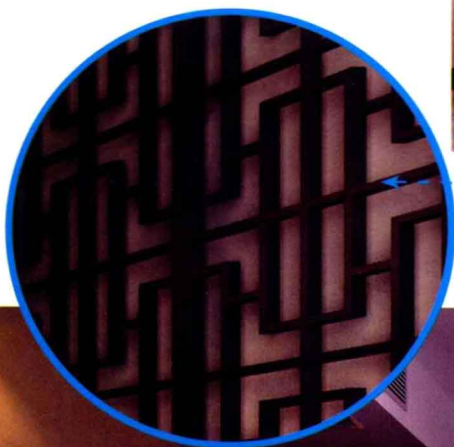




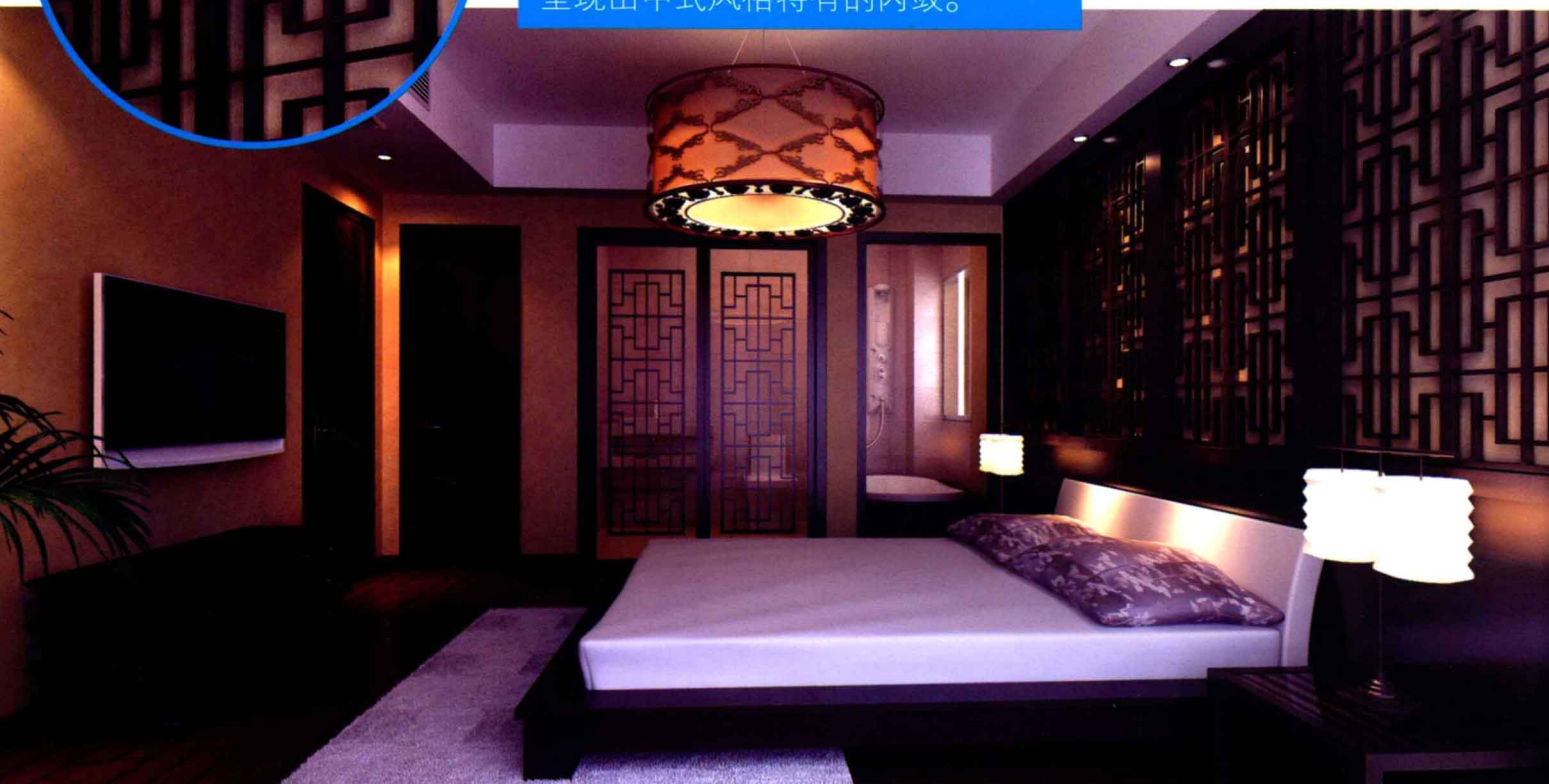
→ **电** 视背景墙简约、干净，  
配合上两侧的黑框磨砂镜  
装饰，美感受到极大提升。



→ **空** 间内的配色温馨、厚  
重，给人温暖的安全感，包  
边的顶棚也独具巧思，与  
墙面的边框元素形成呼应。



中式门框和雕花镂空装饰无处不在，  
呈现出中式风格特有的内敛。







← **居**室给人利落、干练的感受，沙发背景墙的雕花装饰和沙发侧面的展示柜有异曲同工之妙。

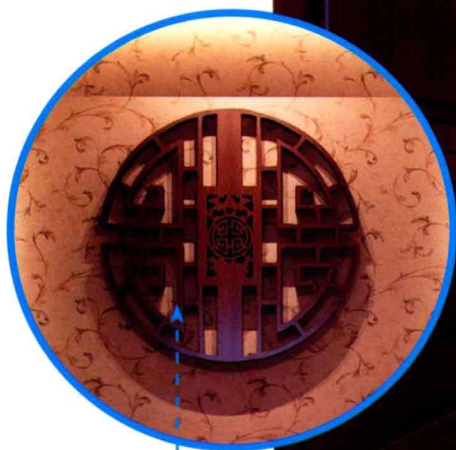


← **室**内安逸、端正的书香气质表露无遗，中式窗扇屏风古朴、自然。

↓ **雕**花墨镜推拉门成为亮点，和条纹壁纸相互呼应，妙趣横生。







在优雅的暖色灯光中，端景的柱面挂饰点缀有画龙点睛之效。



→ **传** 统风格的家具组合，窗花装饰点缀其中，书香味浓郁。



→ **餐** 厅内的设计元素无不透出圆形的概念，圆形的桌椅和天花，圆形的灯饰，整体均匀自然。







◀ **电** 视背景的木制墙面线条利落有致，整体配色柔和、干净。



◀ **雕** 花的电视背景墙复古自然，和天花的纹路相得益彰。

↓ **居** 室整体以暖色系为主导，雕花灯饰装饰意味浓厚，沙发背景墙上的中国画韵味十足。







← **现**代的干练线条和复古的雕刻花纹，混搭出和谐的家居氛围。

↓ **整**体配色沉稳，层次感丰富，雕花门框的设计贯穿始末，和谐统一。



空 间对于色调的把握到位，配合上柔和的灯光，温暖感倍增。