

# 鄭州樂器廠誌

ZHENG ZHOU YUE QI CHANG ZHI



1955年 —— 1984年

## 前 言

志，是自然沧桑的图象，是社会发展的印记，是探索客观规律的本源，是创造生活的借镜。

“盛世修志”乃我中华民族文化之优良传统，历代志书，卷帙浩瀚，源远流长。编纂社会主义的新方志，则是前所未有。1982年初，根据上级的具体安排，我们开始着手编纂《郑州市乐器厂志》。

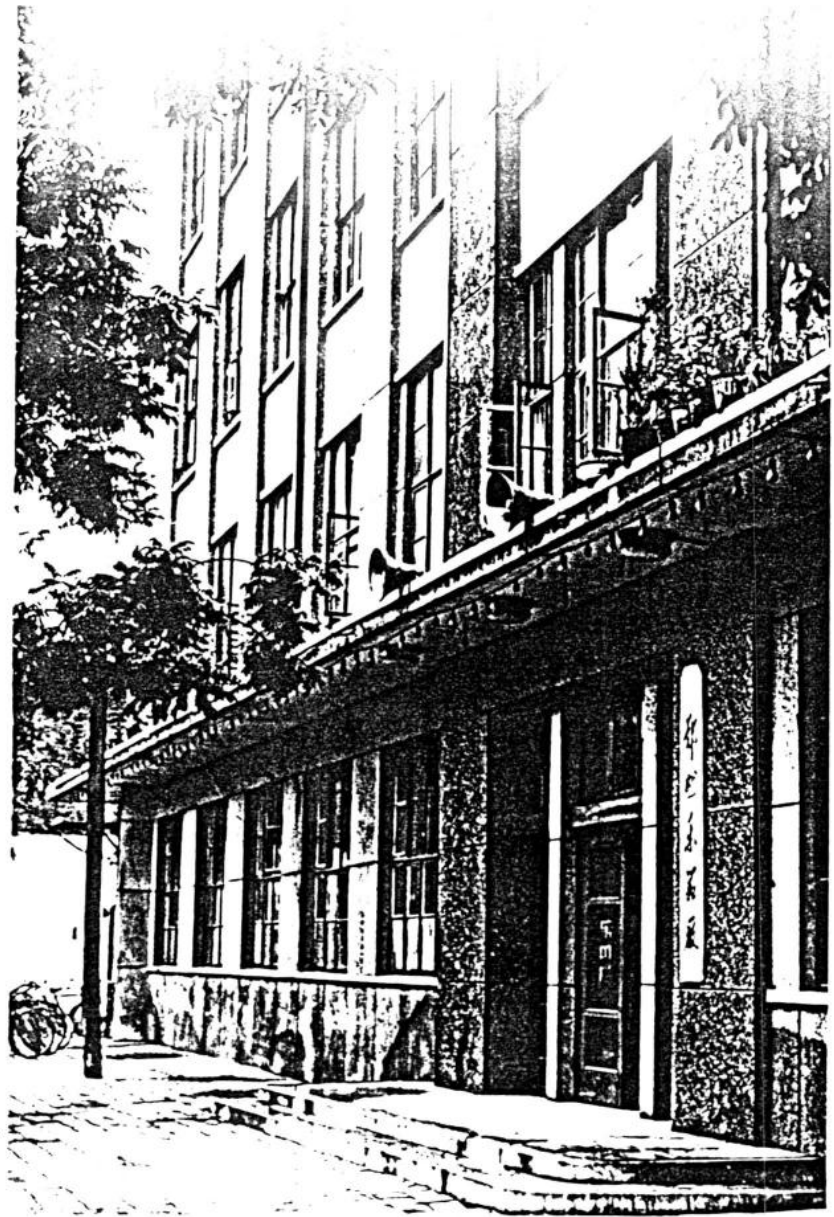
厂志编纂工作是在厂党支部的直接领导下，以马克思主义，毛泽东思想为指针，以党中央《关于建国以来党的若干历史问题的决议》为准则，用历史唯物主义的立场、观点和方法进行编纂的。本志所收资料，来源于查阅市、区档案部门、本厂原始记录以及老领导、老职工的口述。并尽力做到去伪存真，严格核实考证，使入志资料准确、翔实，经得起历史的考验。在编纂方法上按照志书的体例，分门别类，展开层次，力求厂志的思想性，科学性，资料性自然贯通，融为一体，真正反映我厂本来面貌与固有特征。经过一年六个月的努力，现已成书在案，它详细记载了企业的发展，记述了生产，技术的发展与经营管理水平的提高。通过对企业的发展历史进行全面、系统、认真地回顾，实是求真

的进行总结，对于各级领导了解历史，吸取经验和教训，有的放矢的制定工作计划，搞好改革，提供了较完备的资料；也为教育职工，启迪后代提供了生动的教材。

《郑州乐器厂志》是我厂三十年的变迁历史，对企业的政治、经济、人事等方面都进行了记载。全书分十三章，并附以照片、图片，纵分期、横分类进行陈述。既保持事类的完整性，又各有侧重。本着纵不断限，横不缺项，纵横交错，经纬结合的要求，本厂志以生产管理为中心，又以产品为重点，客观的反映我厂的历史和现状。

厂志上限1955年、下限1984年。采用语体文记述体。

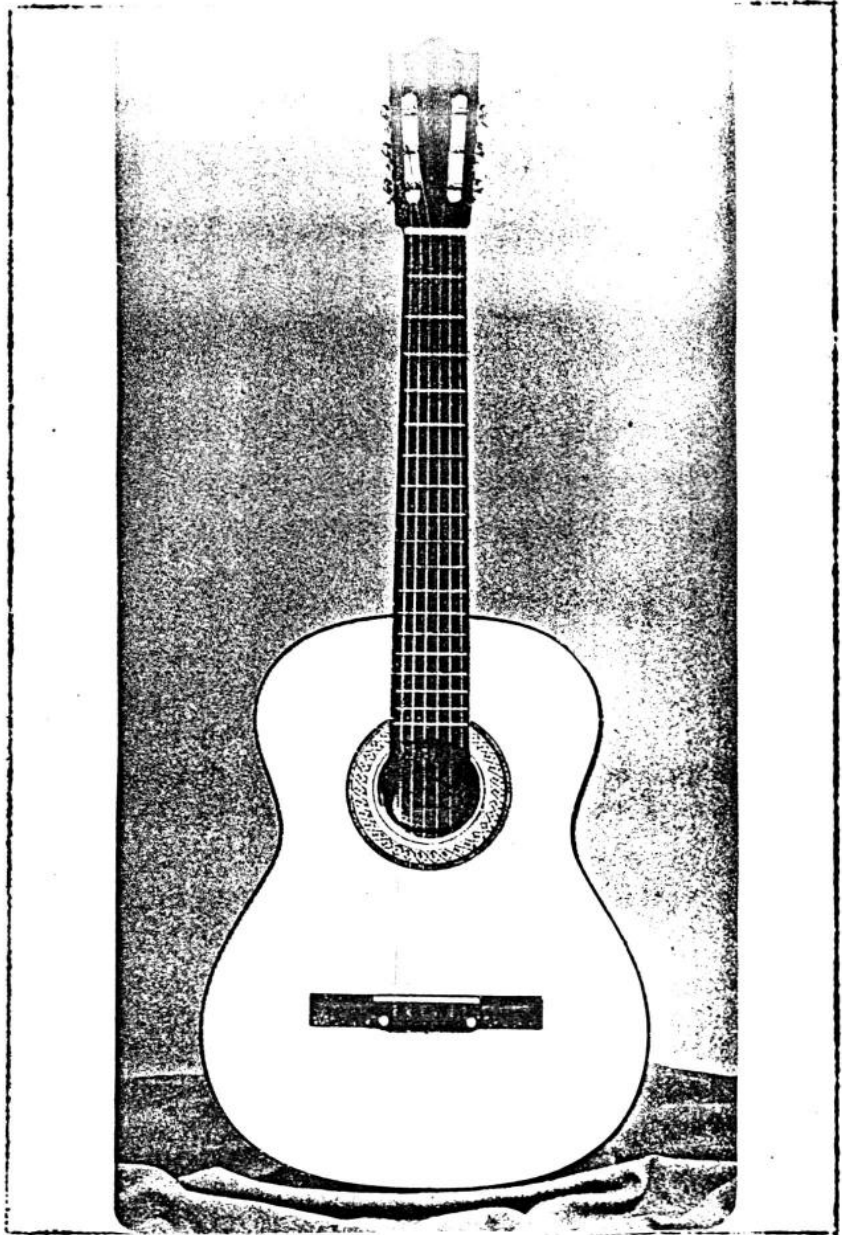
由于时间仓促，厂志编纂过程中，难免出现遗漏或不当之处，请各位审阅厂志的领导和同志们给予批评指正。在此表示感谢！欢迎各位提出宝贵意见。



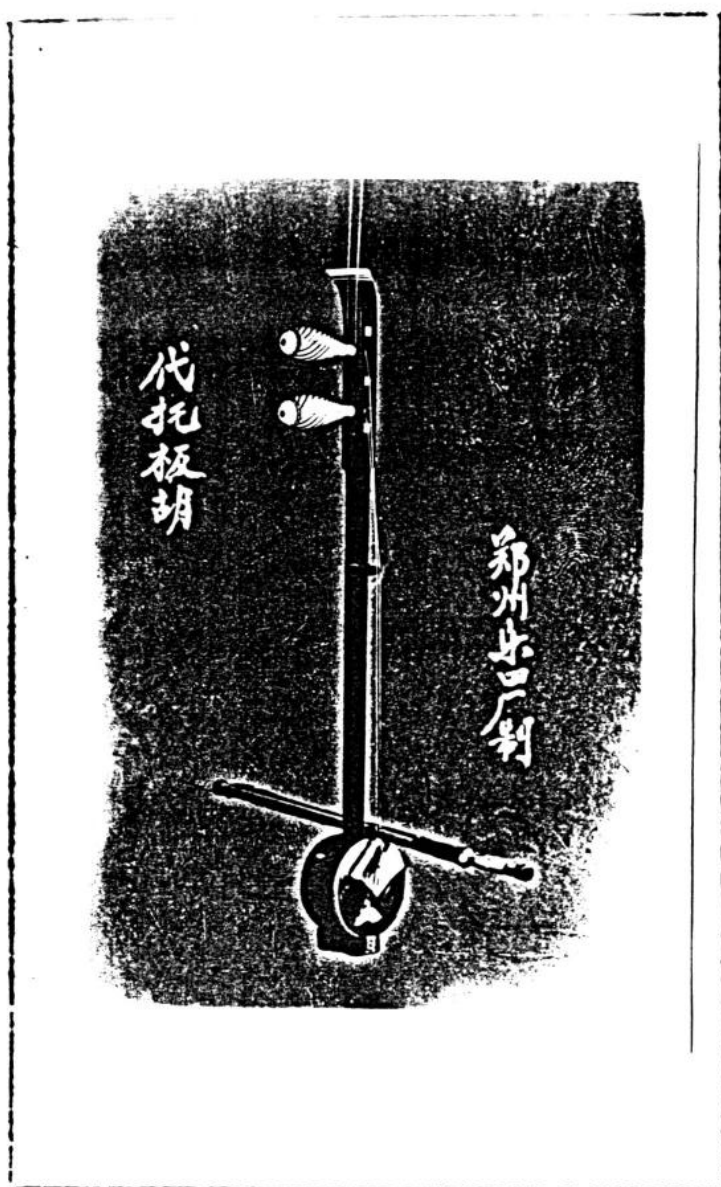
厂前区照片



省到“命名郑州市乐四厂”“大庆式企业”照片



神龍牌產品“鳳凰牌”吉他



部优质产品“金鸡牌”河南  
豫剧板胡



本企业厂长兼书记林瑞和同志工作照

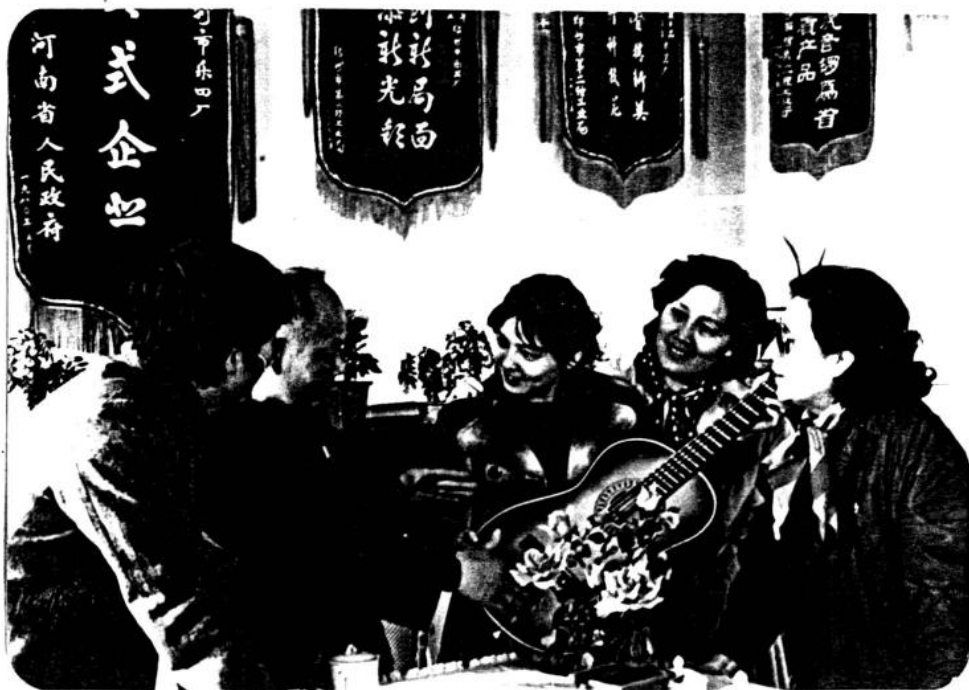


本企业厂级领导正在检查吉他产品质量。左林书记、  
右、付书记兼付厂长黄开益、左2付厂长蔡纪宝、  
右2付厂长张永仁





著名影星王洁实、谢利斯与本厂领导合影留念  
1984年10月13日

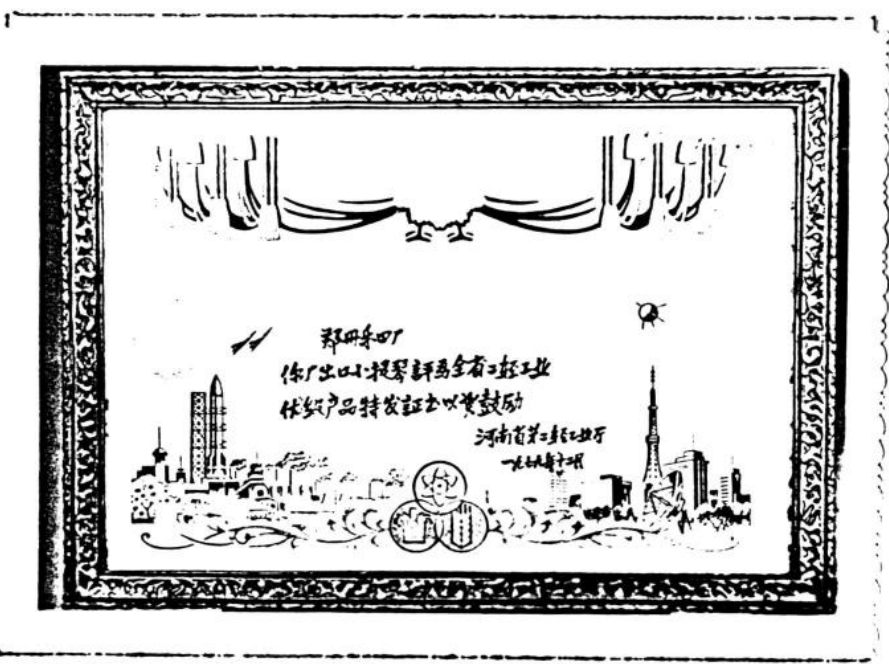


电影演员李玲、丁一、张丽与本厂领导合影留念

1985年4月



“凤凰牌”儿童小提琴荣获全国优秀儿童生活用品  
照 片



本厂出口小提琴荣获省优质产品奖状照片

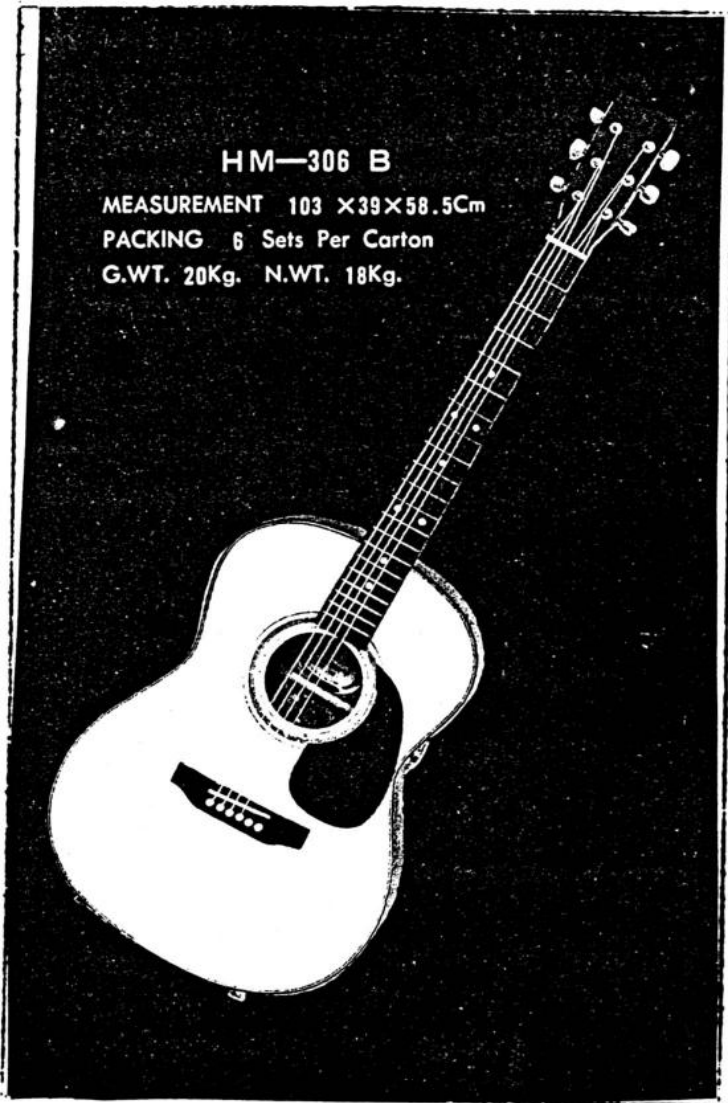


小提琴照片



~ 8 ~

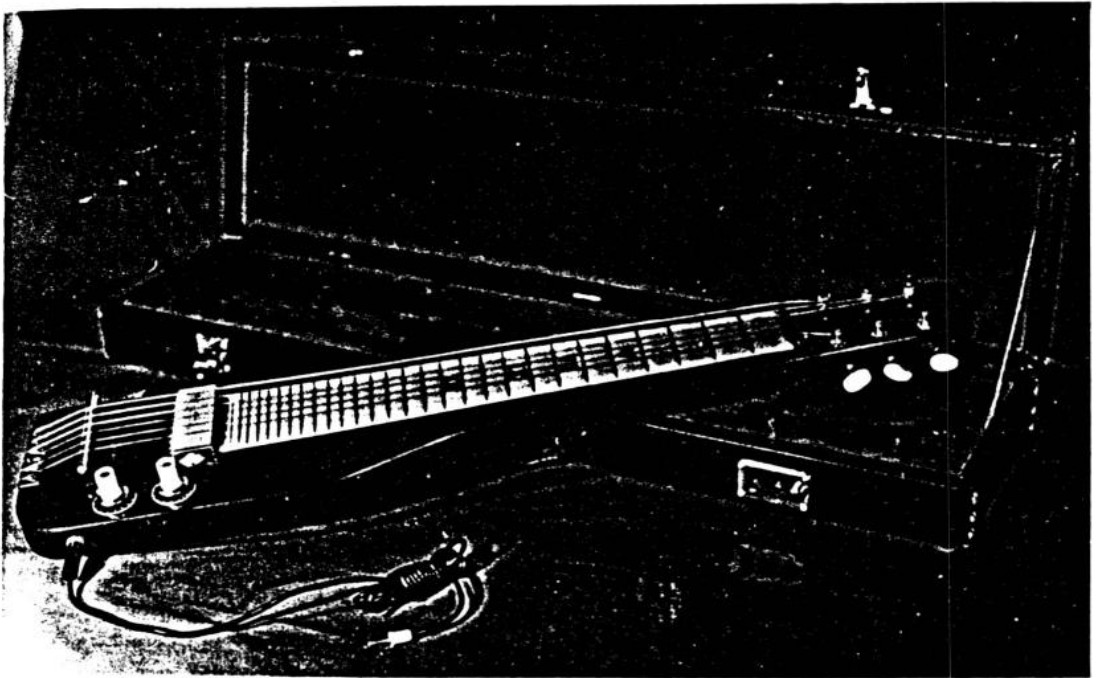




特大型・白松木面 花吉他

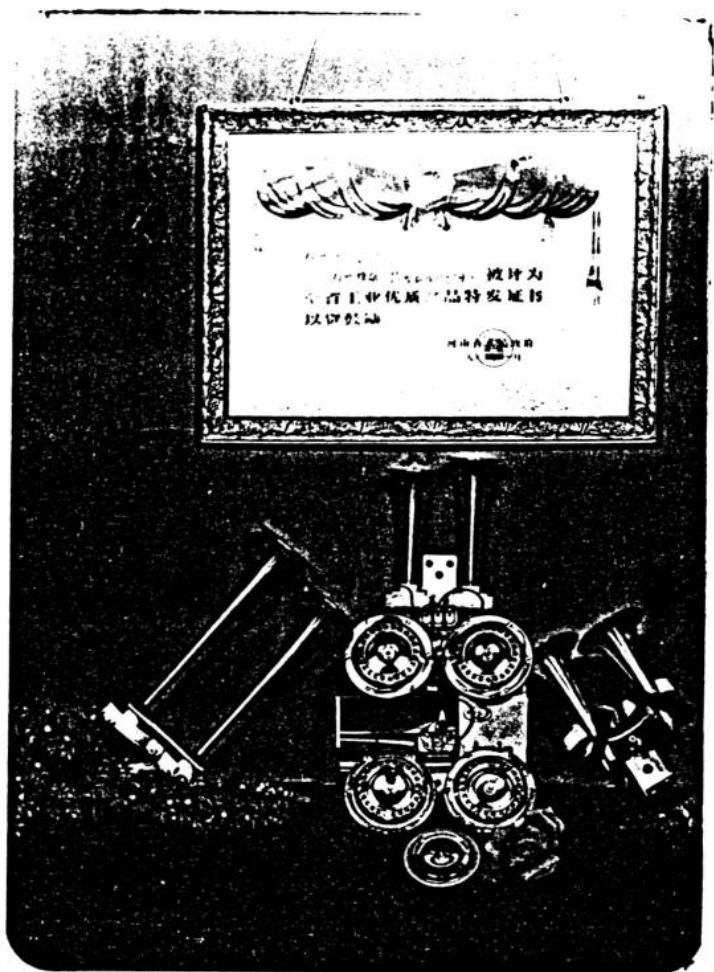


吉 他 车 间 一 角



电 吉 他 照 片

本厂汽车喇叭照片



QL-667型铜管双音喇叭  
荣获省优质产品证书



汽车喇叭车间实验室一角



喇叭效音室一角





喇叭生产总装