



Scenic China

SERIES V

SUMMER RESORT, JEHOLO

避暑山莊

第五種

中國名勝

滄 旦

版出館書印務商

COMMERCIAL PRESS, LIMITED
SHANGHAI



中華民國四年七月初版
中華民國五年八月再版

(中國名勝
第五種 避暑山莊一册)

(每册定價大洋壹元)
(外埠酌加運費匯費)

此書
有著作權
必究

編纂者

傅增湘

發行者

商務印書館

印刷所

上海河南路北首寶山路
商務印書館

總發行所

上海
商務印書館

分售處

北京天津保定奉天吉林長春龍江濟南
東昌太原開封洛陽西安南京杭州蕪湖
吳興安慶蕪湖南昌廣州九江漢口武昌
馬沙常德衡州成都重慶梧州廈門
廣州潮州汕頭澳門香港桂林梧州
雲南貴陽石家莊哈爾濱新加坡

商務印書館發行

學校成績寫真
學校游藝畫勝
中國名勝

銅版
銅版
銅版
名目列下
每種一元

- (一)黃山
- (二)廬山
- (三)普陀山
- (四)西湖
- (五)避暑山莊
- (六)泰山
- (七)衡山
- (八)孔林
- (九)廬山

北京宮苑名勝
歐戰寫真畫勝
西湖風景畫景

銅版
銅版
銅版
每集四角

上海海風風景畫景
中國風景畫景

銅版
銅版
每張二角

美術風景畫景

銅版
每張二角

美女明信片

三色版
每張三分

弁言

熱河在京師東北四百三十里。(出京師安定門六十里順義縣又七十里密雲縣又一百二十里古北口又一百四十里灤平縣又四十里熱河)避暑山莊在焉。相傳舊爲遼代離宮。有清初葉。蒙古獻其地。康熙四十二年。聖祖修建山莊。爲時巡覲見外藩之所。每年秋獮以前。恆駐蹕焉。迄於乾隆季年。宮觀臺榭。踵事增修。始爲三十六景。後加至七十二景。外垣周十六里有奇。今遊其中。山水清麗。愴然無塵。園庭規制。樸質不華。罕施雕漆。稱曰山莊。殆不誣也。爰以所攝影片二十頁。及山莊外附近風景影片四頁。付諸玻璃版。藉便展覽云。

袁希濤

中國名勝
第五種 避暑山莊目次

- 一 萬壑松風
- 二 雲山勝地之後面
- 三 芳渚臨流
- 四 無暑清涼
- 五 如意洲
- 六 煙雨樓之前面
- 七 煙雨樓之側面
- 八 小金山(即鏡水雲岑)
- 九 小金山之後面
- 十 文園
- 十一 水心榭
- 十二 瀑源之前面
- 十三 元君廟
- 十四 隔山望元君廟
- 十五 文津閣
- 十六 萬樹園之南隅
- 十七 萬樹園(平視)
- 十八 萬樹園(俯視)
- 十九 宿雲檐
- 二十 六合塔
- 二十一 磐鍾峯
- 二十二 大佛寺
- 二十三 布達拉廟
- 二十四 釣魚台行宮

(1) Pine-tree Recesses

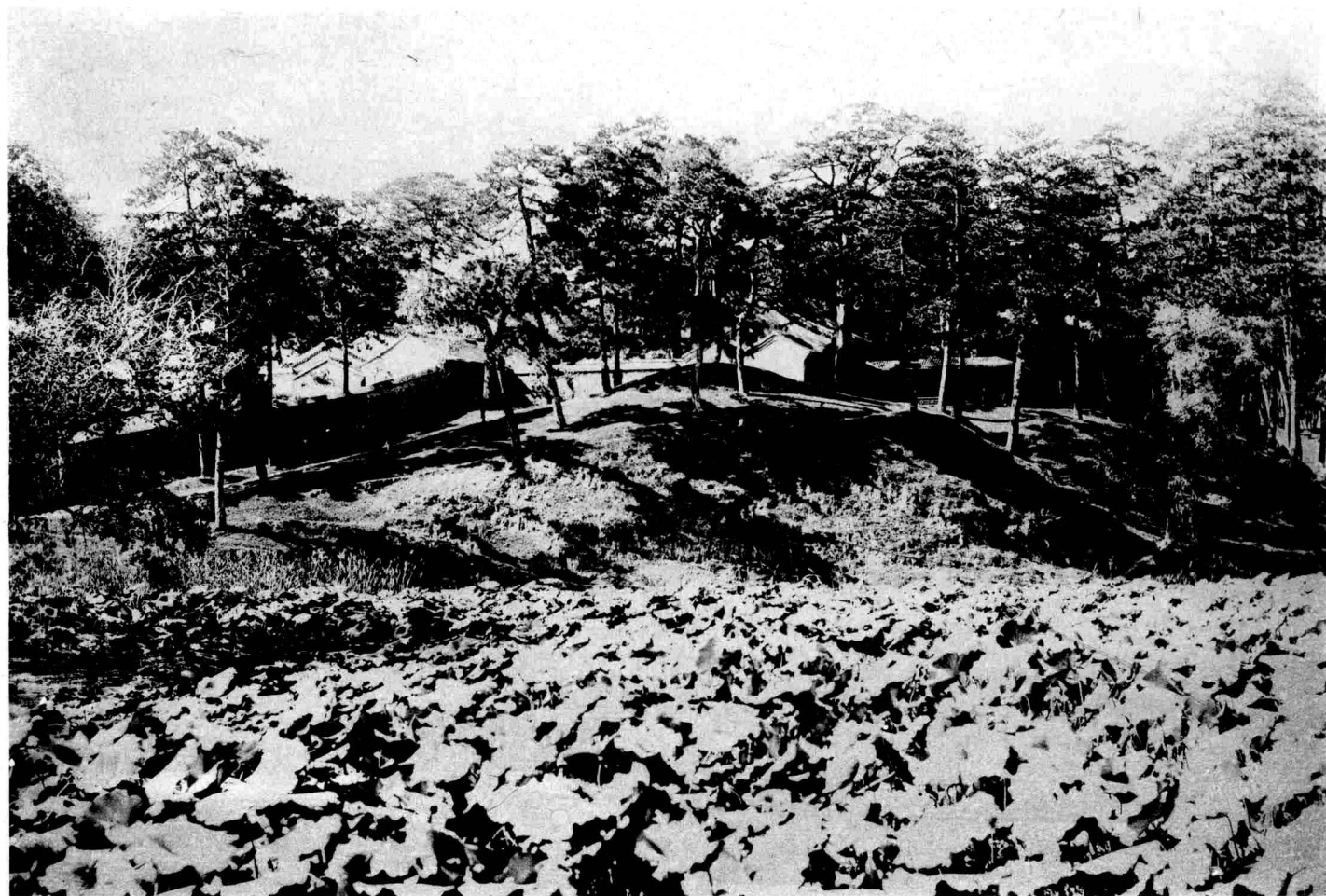
風松壑萬 (一)



風生護護 道夾枝虬 百數松長 湖背岡據 隅北東之外垣後殿正莊山在

(2) The Beautiful "Yün Shan" (Cloud Mountain), Back View

面後之地勝山雲 (二)



濱湖傍後 西之風松壑萬在 地勝山雲

(3) The Aromatic Islet near the Stream

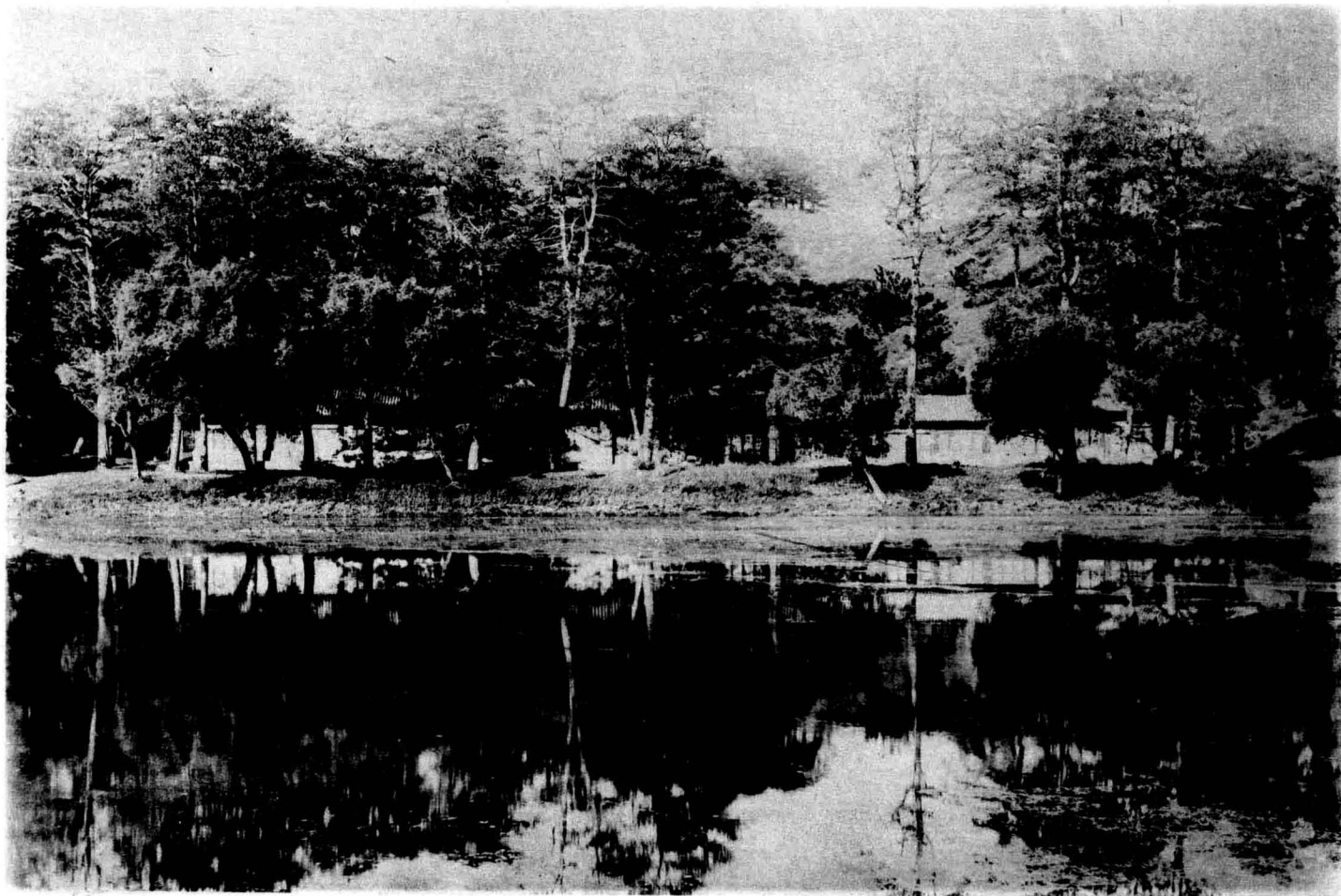
流臨清芳 (三)



流臨清芳爲是 漪漣漾倒 木叢亭小 曲一湖傍 北稍行西風松壑萬由

(4) The Summerless Bower

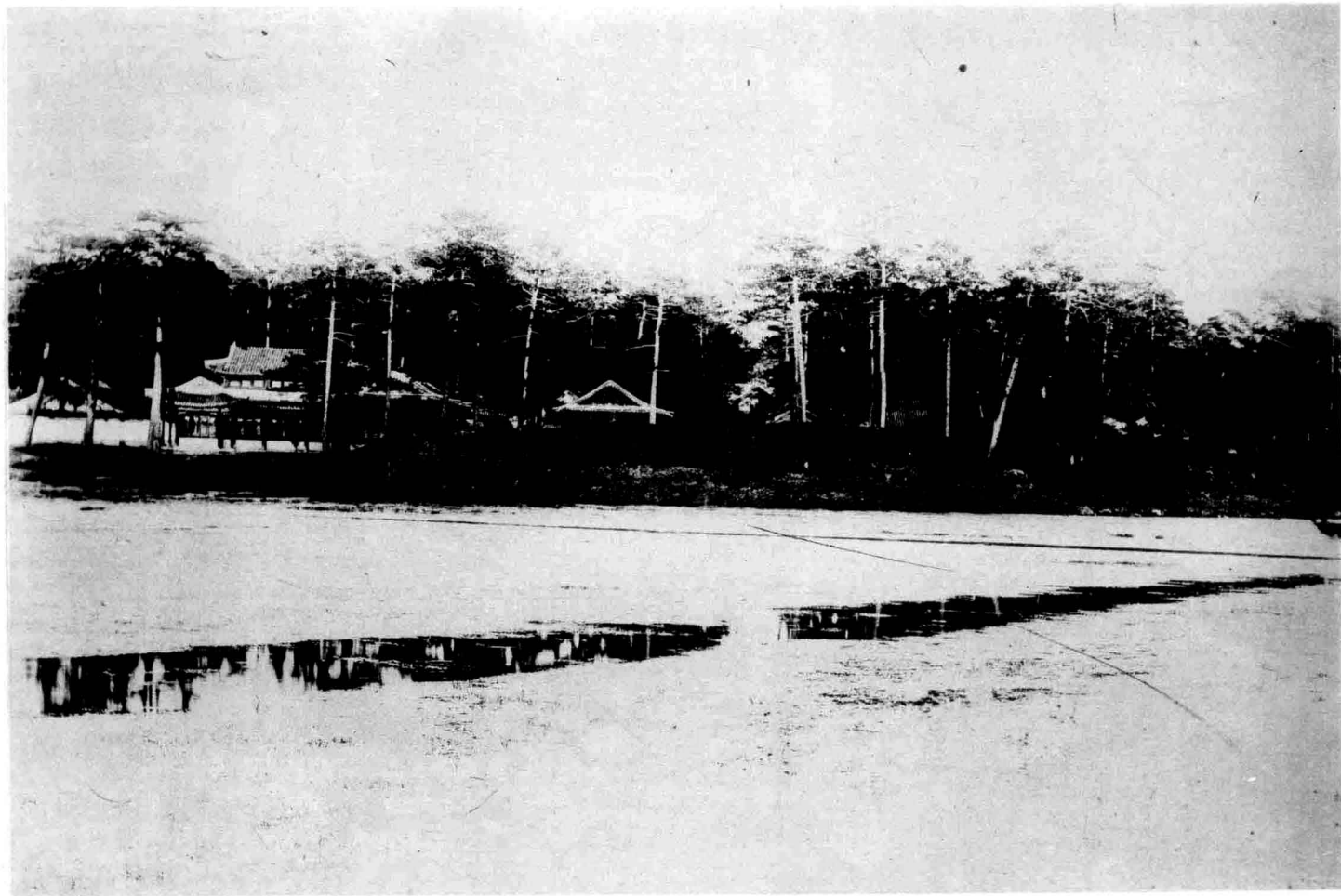
涼清暑無 (四)



氛塵絕隔影樹光湖 重三殿有 焉在涼清暑無 洲意如爲 北東邇迤 隄雲徑芝經 橋過風松壑萬由

(5) The Congenial Islet

洲意如 (五)



景之望遠爲此 洲意如在即 涼清暑無

(6) The "Vapor Storey," Front View

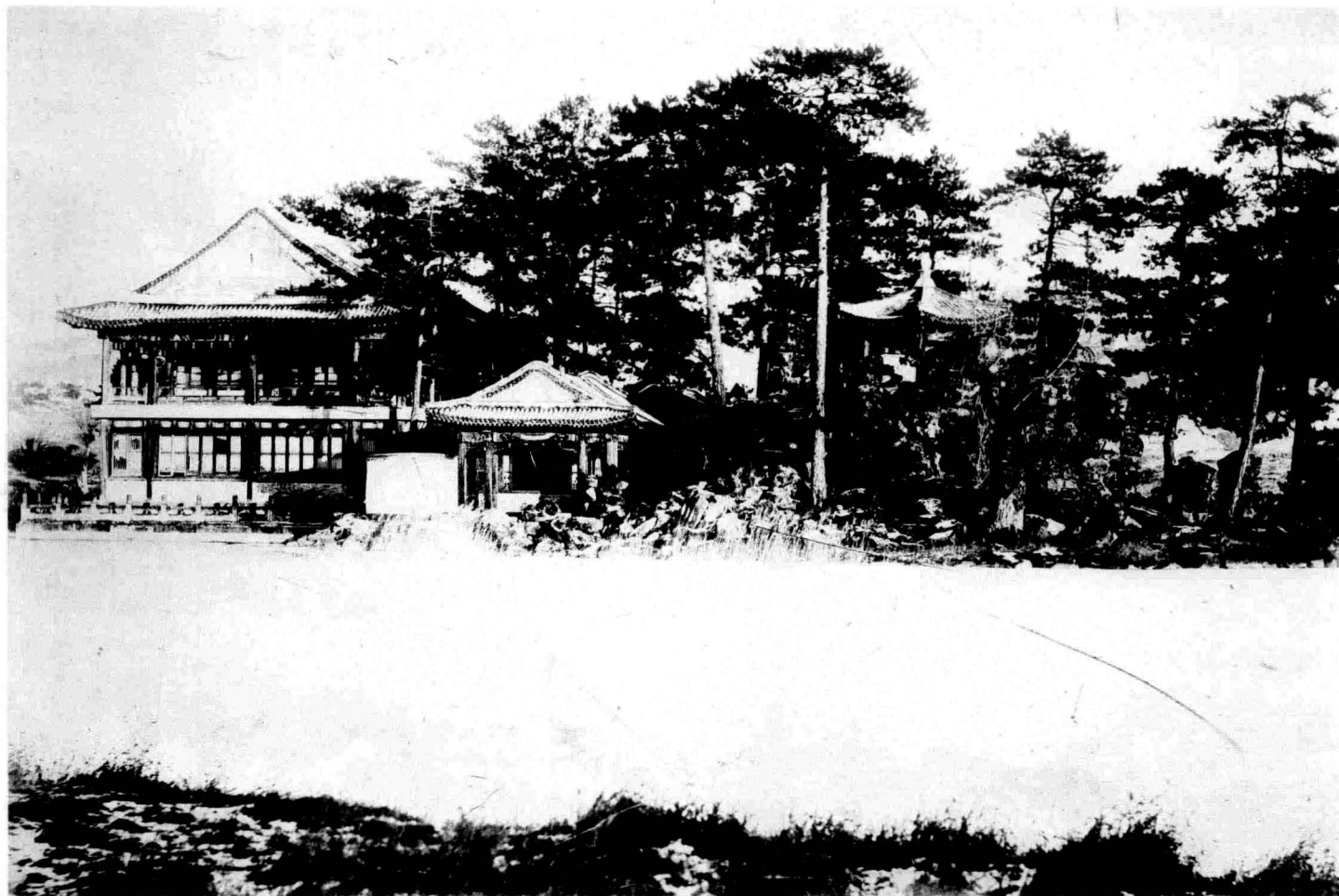
面前之樓雨煙 (六)



者造構式樓雨煙中禾仿蓋 橋小以通 水環面四 北之洲意如在

(7) The "Vapor Storey," Side View

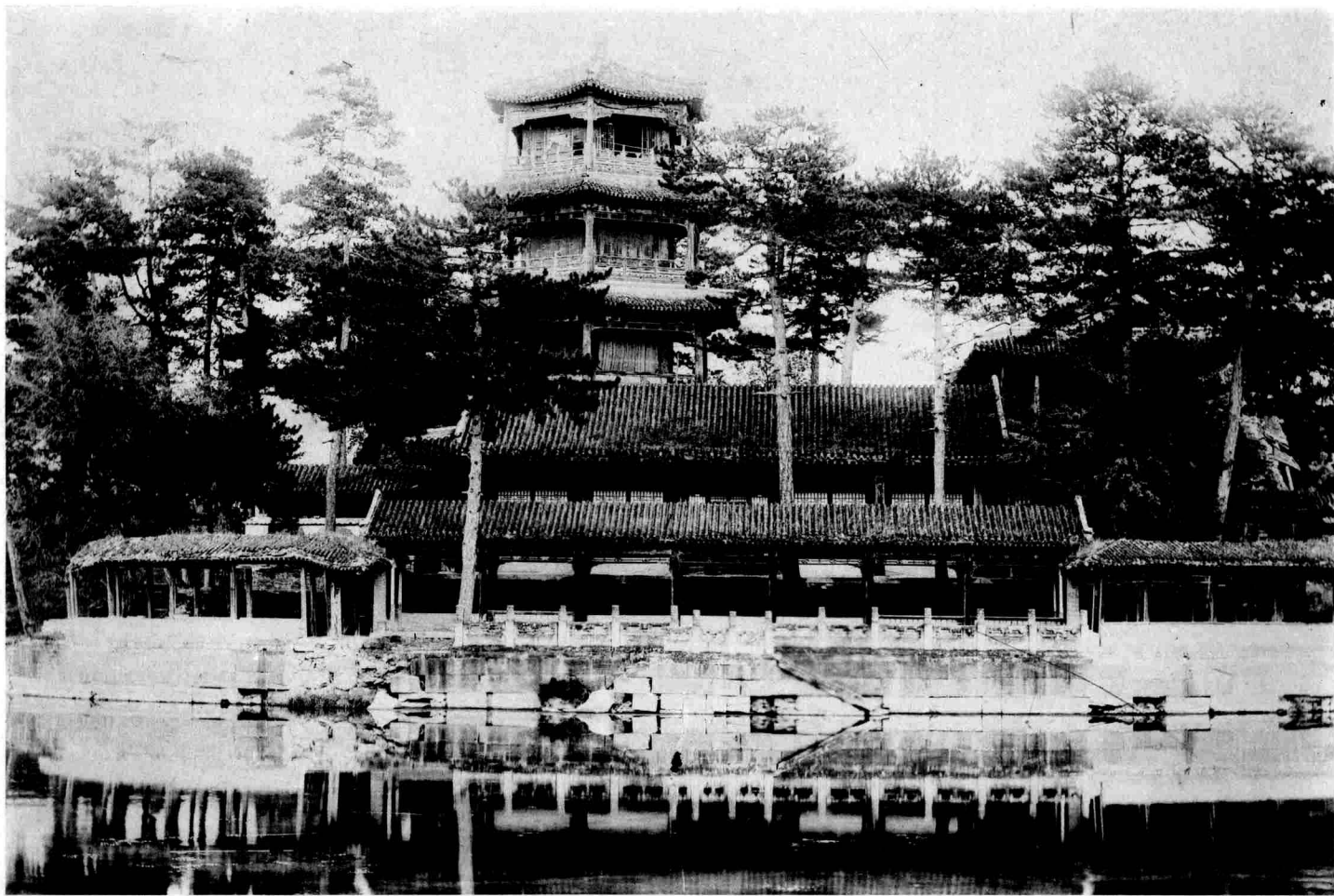
面側之樓雨煙 (七)



煙雨樓後 有青陽書屋 對山齋 並疊石爲山 頂有小亭曰翼亭 由煙雨樓側面觀之 一覽可盡

(8) The "Little Gold Mountain"

(峯雲水鏡即)山金小(八)



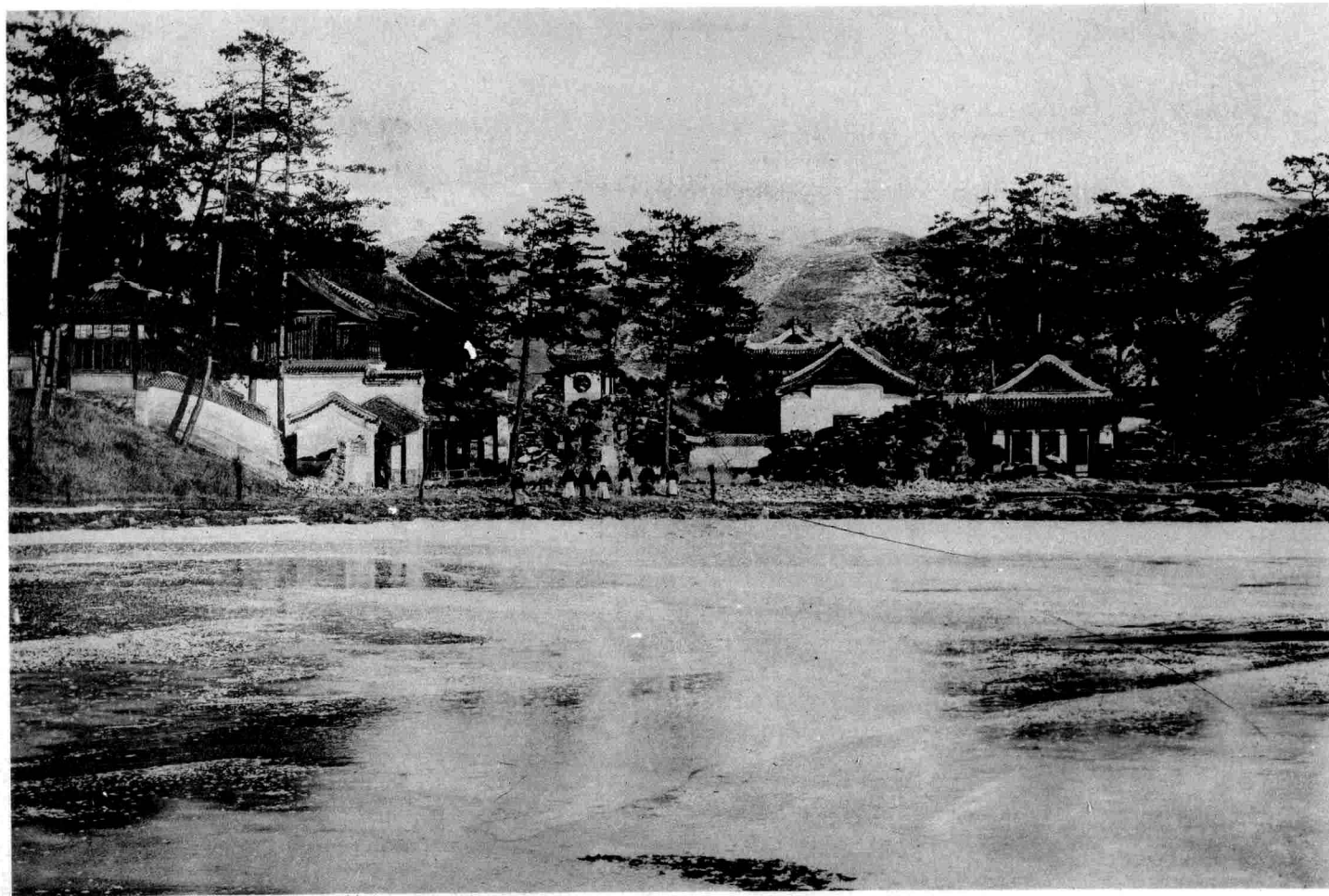
畫如映倒 清澈水湖 廊曲以圍 楹五殿有下其 重三閣高 岸東之湖在

(9) The "Little Gold Mountain," Back View

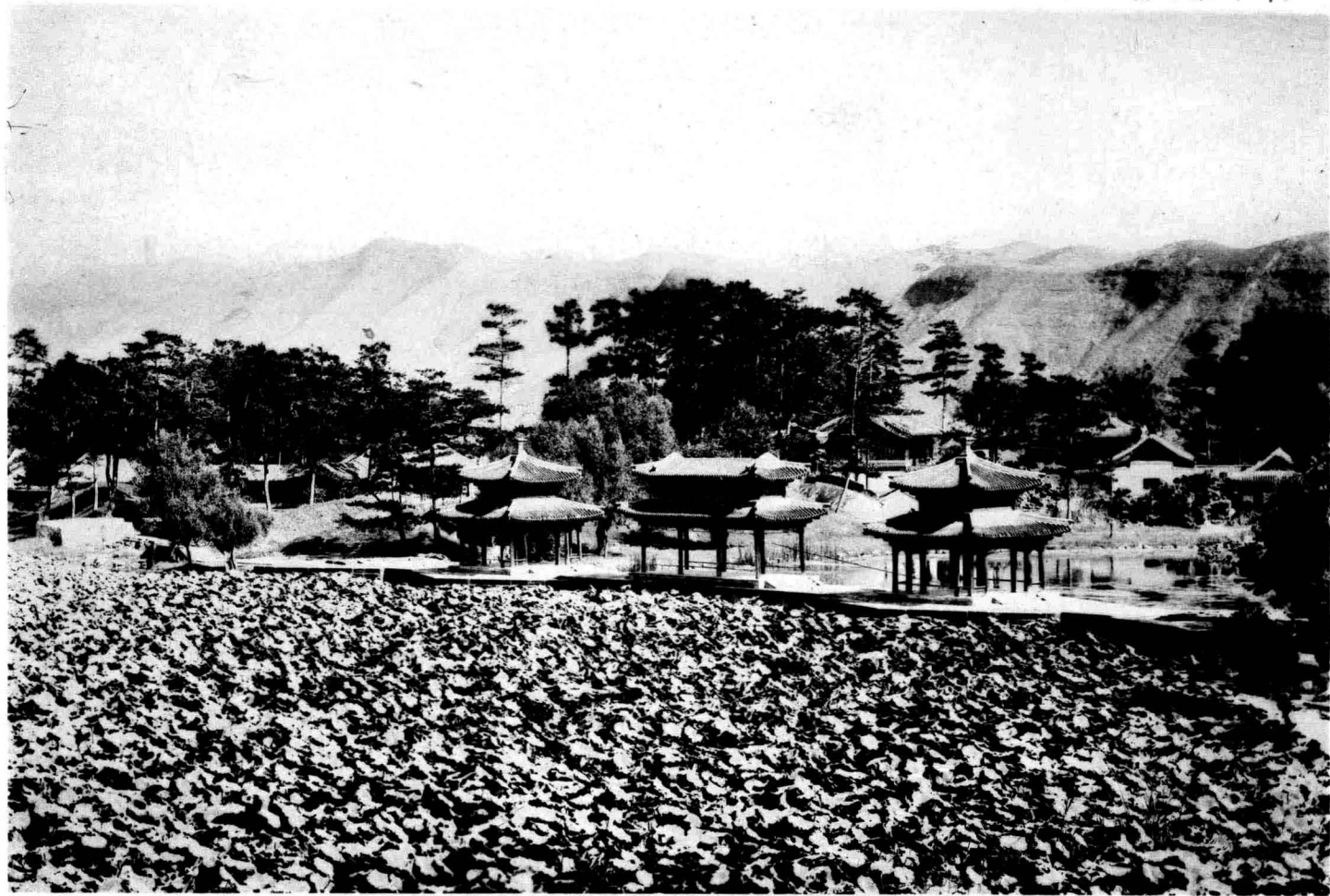
面後之山金小 (九)



焉游鹿羣 苗如草淺 阜岡枕後山金小



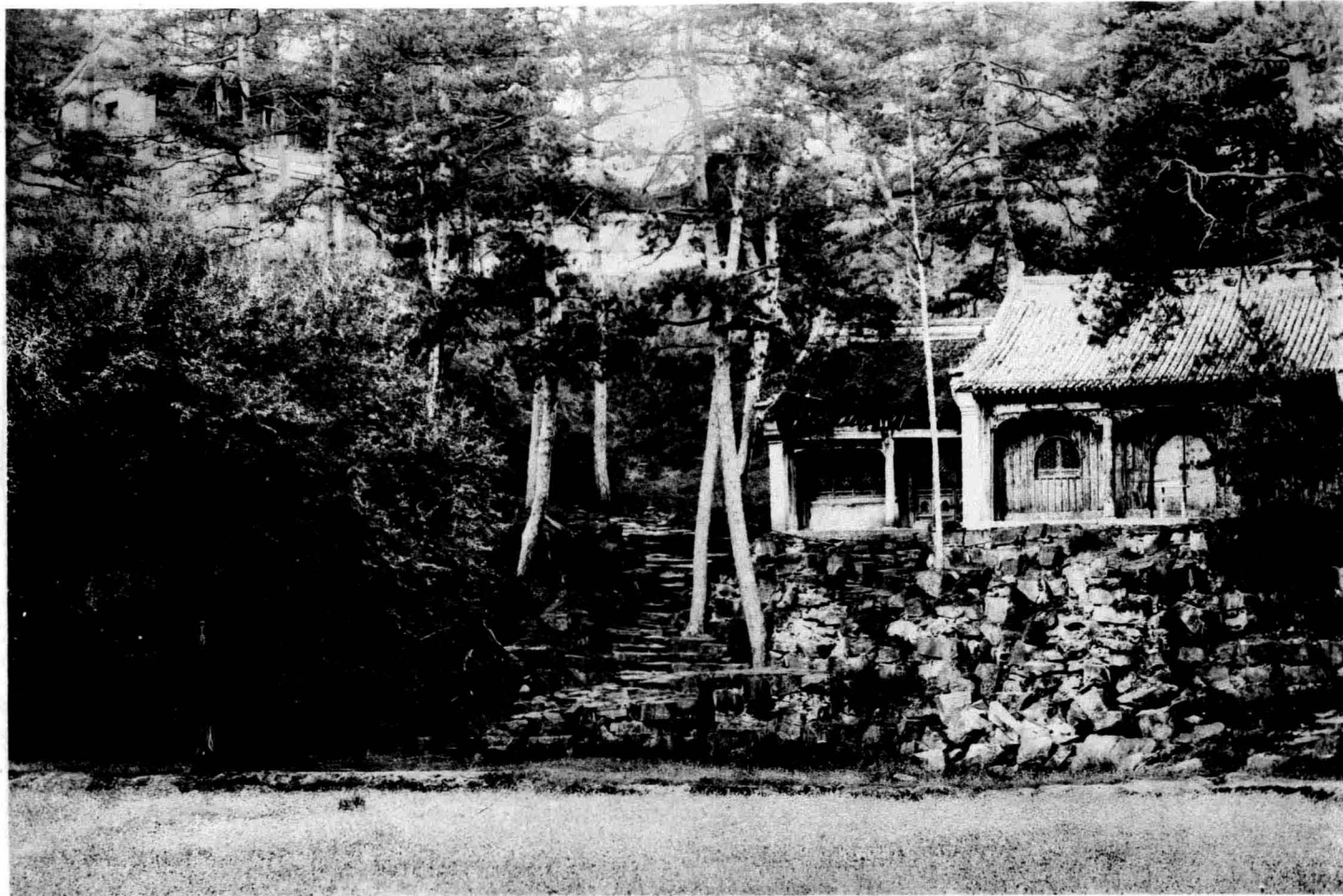
景六十林子獅園文爲定別 之爲林子獅林雲倪中吳仿 林子獅有 前之館山舒清 東之樹心水在



洩宣資以 牖有下其 三樹水建 梁石以跨 隄有 南東之湖在

(12) The Source of the Falls, Front View

面前之源瀑 (二十)



近附之峪林松 隅西莊山在