

作品集

2010



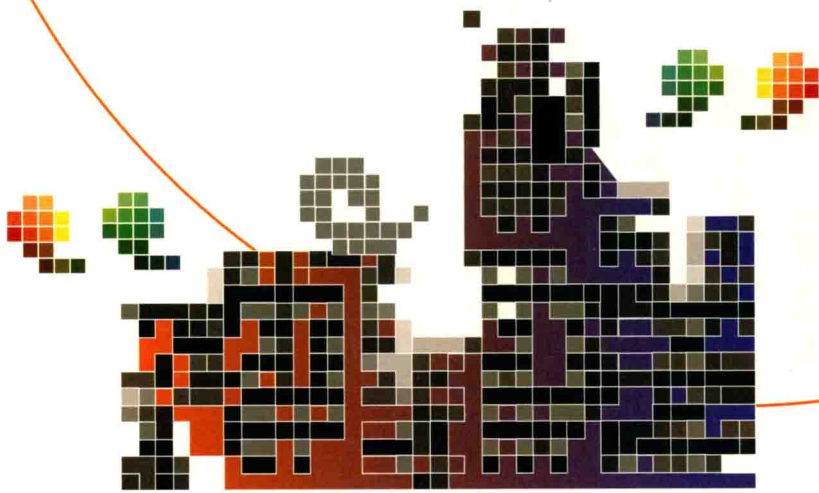
山东工艺美术学院

建筑与景观设计学院卷

山东工艺美术学院2010届毕业生作品集

主编 潘鲁生

山东美术出版社



作品集

2010

建筑与景观设计学院卷

山东工艺美术学院2010届毕业生作品集

主编 潘鲁生

山东美术出版社



山东工艺美术学院

视觉传达设计学院卷
建筑与景观设计学院卷
工业设计学院卷
服装学院卷
造型艺术学院卷
现代手工艺术学院卷
数字艺术与传媒学院卷
应用设计学院卷
硕士研究生卷

建筑

图书在版编目 (CIP) 数据

山东工艺美术学院2010届毕业生作品集. 建筑与景观设计学院卷 / 潘鲁生主编. — 济南: 山东美术出版社, 2010.9
ISBN 978-7-5330-3230-2

I. ①山… II. ①潘… III. ①工艺美术—作品综合集—中国—现代
②建筑设计—作品集—中国—现代③景观—园林设计—作品集—中国—现代 IV. ①J521②TU206③TU986.2

中国版本图书馆CIP数据核字 (2010) 第170185号

书 名 山东工艺美术学院2010届毕业生作品集

主 编 潘鲁生

副 主 编 李 新 苗登宇

执行主编 董占军 唐家路

编 委 王 霞 滕丕强 石增泉 丁 宁 彭冬梅 罗云平
雷家民 段建华 王传东 张从军 任仲全 徐思民

美术编辑 惠 岩

装帧设计 惠 岩

版式设计 王 超 金 欣 王倩倩

责任编辑 刘传喜

出版发行: 山东美术出版社

济南市胜利大街39号 (邮编: 250001)

<http://www.sdmspub.com>

E-mail:sdmscbs@163.com

电话: (0531) 82098268 传真: (0531) 82066185

山东美术出版社发行部

济南市胜利大街39号 (邮编: 250001)

电话: (0531) 86193019 86193028

制版印刷: 山东奥美雅印刷有限公司

开 本: 889×1194毫米 16开 总印张47.5

版 次: 2010年7月第1版 2010年7月第1次印刷

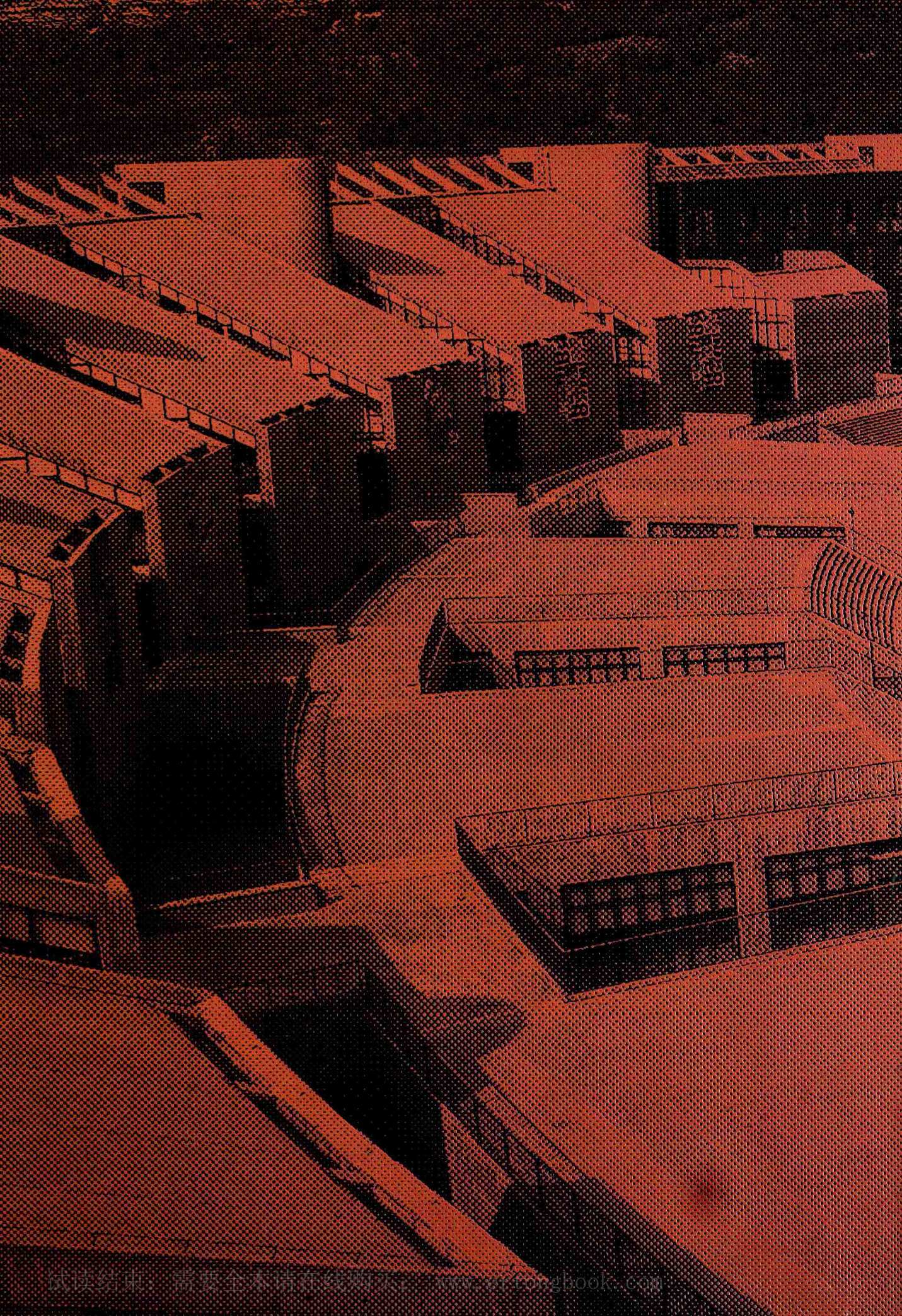
总 定 价: 568.00元 (共9册)

山東工藝美術學院校訓

天工開物
匠心獨運

戊子孟春 遼西九三吳定山氏行題于京華







山東工藝美術學院
SHANDONG UNIVERSITY OF ART & DESIGN





山东工艺美术学院
SHANDONG UNIVERSITY OF ART & DESIGN

前言一

山东工艺美术学院位于历史文化名城济南市，是我国目前31所独立建制的高等艺术院校中唯一一所工艺美术学院。学校创建于1973年，经过37年的发展，逐渐确立了“实践教学型”设计艺术院校的办学定位和“以艺术学科为主体，文学、工学相关专业两翼发展”的学科结构布局，形成了培养学生具备“科学精神、人文素养、艺术创新和技术能力”的办学理念 and 本科教育、研究生教育、高等职业教育和继续教育的多层次办学格局。现有视觉传达设计学院、建筑与景观设计学院、工业设计学院、服装学院、造型艺术学院、现代手工艺术学院、数字艺术与传媒学院、人文艺术学院、应用设计学院、继续教育学院、公共课教学部11个教学单位，涵盖艺术设计、艺术设计学、美术学、广告学、摄影、动画、影视舞台美术设计、绘画、雕塑、工业设计、服装设计与工程、建筑学、表演、包装工程和数字媒体艺术15个本科专业，51个专业方向，跨文学、工学两大学科门类。艺术设计、动画和艺术设计学为国家特色专业，艺术设计和工业设计为山东省品牌专业，招收设计艺术学、艺术学、美术学三个学科硕士研究生和视觉传达设计、环境艺术、国画和雕塑四个专业的专业硕士，其中设计艺术学、艺术学为山东省重点学科。我校的山东省非物质文化遗产研究中心为山东省人文社科研究基地，设计艺术学为山东省“泰山学者”岗位。

2010届毕业生的作品准备充分，创作激情高昂，作品种类丰富，凝聚了毕业生和指导教师大量的心血和智慧。在创作过程中他们践行“天工开物，匠心独运”的校训精神，积极创新，反复



修改；在制作过程中，他们精益求精，力求完美。这些作品很好地体现了毕业生的专业艺术能力，具有较高的艺术价值。为了全面系统地展示我校近几年教学改革的新成果、学科特色和办学实力，让社会更加了解设计，认识设计，我们特意将本届近1800名毕业生的两千余件优秀作品，以学院为单位印刷成集。这一系列毕业作品，内容从广告、装潢设计，到产品造型、家具、室内、环境艺术、展示空间设计；从传统陶瓷、金工、首饰，到现代数字艺术、动画、电子产品、影视美术、摄影；从企业整体形象设计，到体现时尚和生活的服装设计等等，均与衣、食、住、行等现实生活密切联系，社会采用率在25%以上。其中既有前沿的概念设计，也有应用方面的设计，基本涵盖了设计艺术的各个方面。另外，绘画、雕塑等美术作品也体现了学生扎实的基本功和创新能力。

本次选出的优秀毕业作品形式新颖，工艺精致，贴近生活，体现了各专业的特点，充分展示了学生的创新和服务生活的意识。它既是毕业生刻苦学习的结晶，也是山东工艺美术学院教学成果的缩影。在此希望通过这一系列作品集，与热爱设计、关注生活和文化艺术的人们进行交流，同时也希望社会、兄弟院校读者提出宝贵意见。

山东工艺美术学院
二〇一〇年五月

01 山东工艺美术学院校园一景

02 由国家体育总局、中国奥委会、中国美协和第十一届全国运会组委会共同主办的第七届中国体育美术作品展在山东工艺美术学院隆重举行

03 山东工艺美术学院师生设计的第十一届全国运动会会徽、吉祥物、海报、圣火台、奖牌等

04 上海世博会山东馆由山东工艺美术学院设计制作

05 山东工艺美术学院校区夜景

06 山东工艺美术学院民艺博物馆

07 山东工艺美术学院主办中国齐鲁国际摄影周



05



06



07



12



13



14



15

08 山东工艺美术学院千佛山校区

09 山东工艺美术学院2009年设计艺术博览会暨2009届毕业生推介会

10 山东工艺美术学院美术馆、博物馆

11 山东工艺美术学院主办2008国际设计艺术院校联盟（济南）会议

12 2009全国艺术与设计类专业实践教学研讨会在山东工艺美术学院召开

13 山东工艺美术学院数字艺术专业教室

14 山东工艺美术学院美术馆展览

15 山东工艺美术学院图书馆



山東工藝美術學院
SHANDONG UNIVERSITY OF ART & DESIGN

前言二

建筑与景观设计学院始建于1984年，前身为环境艺术设计系。2003年环境艺术设计系进行学科调整，2005年更名为建筑与景观设计学院。建筑与景观设计学院以建筑学为主干专业，文理科兼收。

建筑与景观设计学院拥有一支专业理论教学与实践经验丰富的教师队伍，目前共有教学与行政管理人员49人，其中教师43人，高级职称教师11人。建筑与景观设计学院遵循学院倡导的科学精神、人文素养、艺术创新与技术能力的办学宗旨，历年来重视并卓有成效进行了教学改革优化创新，确立了完整的学科设置，文理兼容、优势互补，形成了广义建筑学的学科体系，课程设置合理严谨，教学手段先进，体现了我系的专业教学优势。在学术与科研方面，近年来承担、完成省级、院级科研项目多项；我系教师的设计作品入选第十届全国美展4项，并获铜奖一项、优秀奖一项；设计项目及设计作品多次参加国家级、省级专业环境艺术设计展、室内设计展，获得金、银、铜奖及其它荣誉多项；近年来发表论文30余篇，出版专著、专业教材、设计作品集、画集多部；并有多项设计方案被社会采用。学生历年来的毕业设计作品受到社会各界的好评，并在全国高等院校环境艺术设计专业毕业设计竞赛中屡获奖项。

这里向大家展示的是建筑与景观设计学院2009届155名毕业生的毕业设计作品。这是他们向母校和社会呈现的学习成果。以人为本、关注现实、融入生活是本届设计作品中共有的特点；激发创造、体现个性、严谨务实是指导教师共同的期待。或许学生的作品中还存在一些稚气或不足，但是，我们仍能从这些作品中深切感受到他们辛勤努力、孜孜不倦追求的痕迹；感受到当代大学生充满想象、富于创新的精神；感受到全院教师的殷殷教诲与切切期望。我们欣喜的看到，他们身上蕴含着无限的创造潜能。

我们寄希望于他们，愿他们展翅高飞，勇于创造！

山东工艺美术学院建筑与景观设计学院

二〇一〇年五月



山東工藝美術學院
SHANDONG UNIVERSITY OF ART & DESIGN

建筑与景观设计学院

School of Architecture and Landscape Design

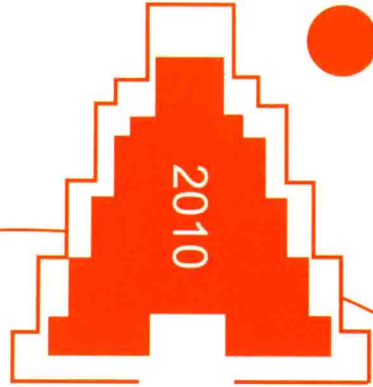
2010年毕业设 计 指 导 教 师

赵一凡 邵力民 郭去尘 李玉德
徐建林 王 强 张 阳 卜颖辉
李文华 马 庆 张 震 孙 强
黎明 栾 斌 王 建 赵福才

2010年毕 业 班 级

2006级室内设计一班
2006级室内设计二班
2006级景观设计一班
2006级景观设计二班
2005级建筑学一班
2005级建筑学二班

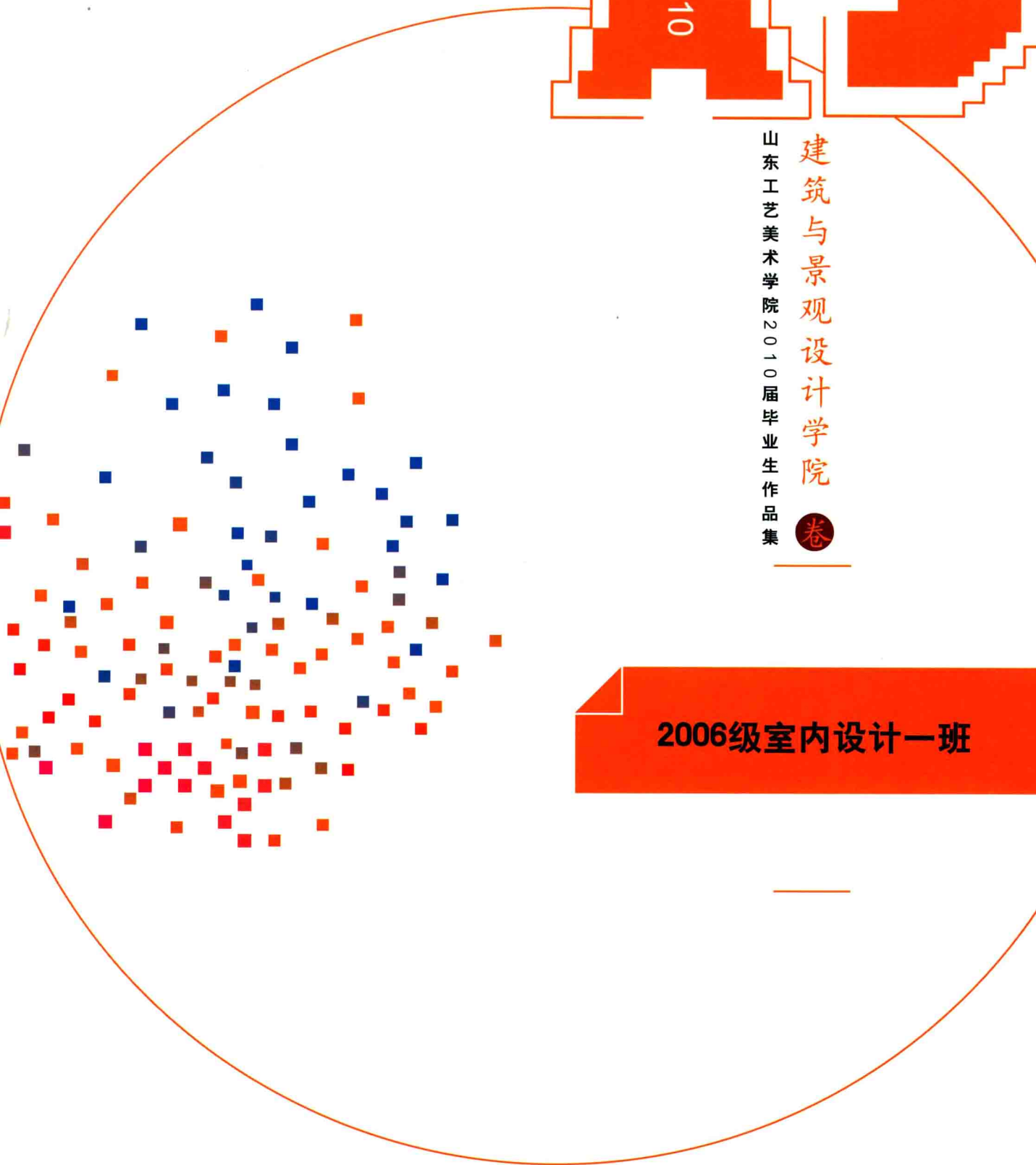




山东工艺美术学院2010届毕业生作品集



建筑与景观设计学院



2006级室内设计一班

● 孙奉蕊



● 梁红印



● 牟芊芊



● 范文童



● 孙康



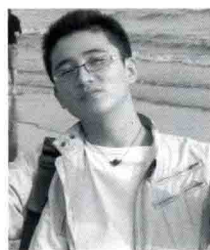
● 孟菲



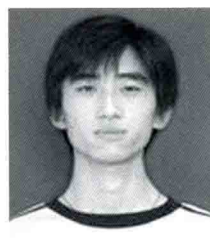
● 潘飞



● 梁锋



● 刘磊



● 李新华



● 韩志国



● 盛晓非



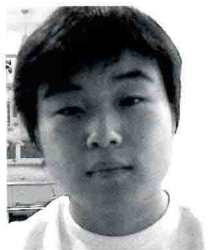
● 王佳



● 严丛丛



● 张骞



● 马丛丛



● 毛艳玉



● 张维博



● 陈丽



● 李琴



● 姜皓



● 黄凯



● 甘晓庆



● 刁艺



● 张忠霞



● 赵春刚



● 王媛媛



● 杨玉翠

海廟·記憶——展館設計

HAIMIAO · MEMORY — PAVILION DESIGN

01

項目背景

莱州市为开发旅游招商项目，预备投资1.5亿进行海边及海中芙蓉岛开发建设，建造海边休闲娱乐场及海庙文化修复，而海庙展馆是项目的重点开发项目，位置拟在海中芙蓉小岛，总体面积约2900平方米，是连接人民大众与海岛的一条重要的纽带。莱州滨海地理位置优越，有着丰富的历史人文景观，具有极大的开发价值。



區位分析

海庙馆位于芙蓉岛上，滨海临山，位置十分优越，由于展馆是展示海庙历史文化的场所，所以选址在四面环山的低谷山地。唯一的通路是从海港乘船进入。

目前整个小岛处于闲置状态，完全没有被开发。

1. 小岛地理环境优美，风景秀丽，是一个难得的旅游开发地。并且据海边旅游开发区很近。这里又有丰富的历史文化，美丽的神话传说更为这里增添了一份神秘色彩。闲置小岛，是严重的资源浪费。
2. 生态环境上，自然景观拥有大量的原生林带，小岛上还是有奇石异景，构成小岛开发的原始资本。

現狀分析

項目背景/實地區位.景觀意向/設計說明/總平圖/建築立面/設計分析

設計目標

本案为历史文化展览馆设计方案，展览馆面积近2900平米。设计的出发点主要是利用建筑自身特点来最大限度的满足艺术展览馆的功能要求。满足参观者的使用要求。为喜欢海庙文化的人们提供展现自我和相互交流的平台。建筑的整体形态是以简单的立方体为基本元素，大面积的玻璃幕墙和木制实体墙，构成了建筑整体的虚实对比。建筑室内空间通透，开敞，加强了通风与视觉联系。建筑空间内部的展览路线明确。

设计原则：平面包含着感觉的实质。

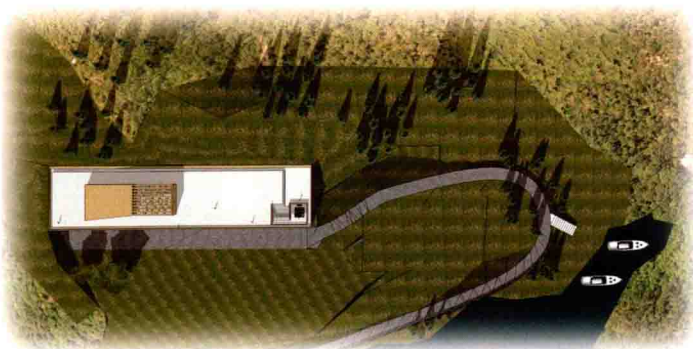
——勒·柯布西耶



設計策略

展馆设计遵循“愈小愈美”原则，简约不等于简单。从“生态·功能”出发，具体手法，景观上使用人工景观与自然景观结合交叉，建筑从功能切入延展。

建築全貌



设计说明：

在展馆的设计中，我认为除了展览海庙反映当地文化的历史物品以及纪实图片资料外，还应该把与展馆紧密相连的小岛作为一件珍贵的展品来展现，让其与展馆合二为一，以突出展馆的主题思想。

在展馆的参观路线上，我把一系列展厅组成一个三维的空间环，每个展厅既相互连接又可各自独立。观众的观赏起点从海庙的现在风貌开始倒叙，参观到最后—个展厅，就回到海庙及小岛产生的古老神话传说，最后再经过—个电子阅览的开放空间，我们又回到观赏的起点，完成一个空间和时间的轮回。

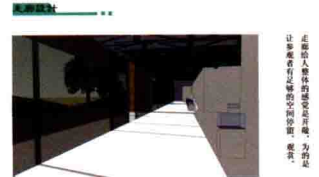
設計分析



展厅室内空间要多透明光亮，人的眼睛能看清楚好可以产生有充足的光亮，而且可以看到窗外的景色。



展厅室内空间要多透明光亮，人的眼睛能看清楚好可以产生有充足的光亮，而且可以看到窗外的景色。

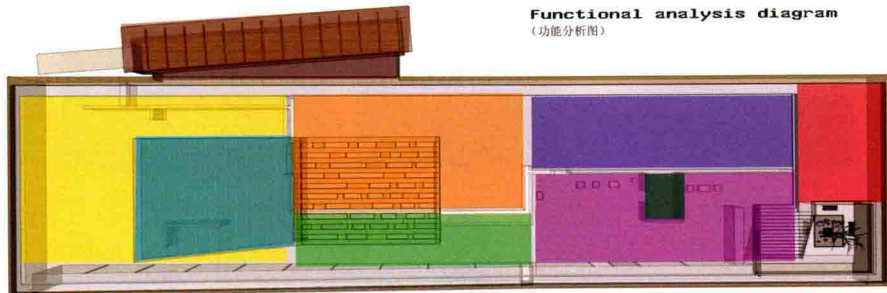


让参观者有足够的空间欣赏展品，为的是让参观者有足够的空间欣赏展品，为的是让参观者有足够的空间欣赏展品。



为参观者提供休息的场所，为参观者提供休息的场所，为参观者提供休息的场所。

功能分区



Functional analysis diagram (功能分析图)

- MULTIFUNCTIONAL HALL (多功能厅)
- WAREHOUSE (仓库)
- HALL (大厅)
- CORRIDOR (走廊)
- EXHIBITION 1 (展厅一)
- EXHIBITION 2 (展厅二)
- EXHIBITION 3 (展厅三)
- OFFICE (办公室)
- WC (卫生间)

建築立面

設計原則

尊重展览馆的设计原则，对建筑的自然采光多手段的进行设计，从形式的美感和功能上进行推敲，整个展览馆从使用功能出发，任何形式的设计都是为符合展览功能而设计，力求为人们提供一个便捷，实用，扩大相互交流沟通的空间。为每一个参观者提供一个良性空间。



Inspired Space

灵感空间

设计师工作室设计

本方案采用点、线、面构成的形式来延续空间的整个设计。以简单的面与颜色的搭配元素，加上构成斜度感充分表到了空间的设计内涵。因为该办公空间为广告公司，室内环境主要就是以简洁为主所以采用的整体色调为白色，这样能避免五颜六色，以打乱设计人员对颜色上产生的误区，以黑、红、两种颜色作为点缀可以使这个空间有一亮点，增加空间的进深感。在这中通透、敞亮的工作环境中，能给这里工作的员工一种非常快但也非常温馨的感觉。

一层平面图
休息室

接待厅

办公空间



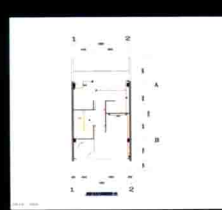
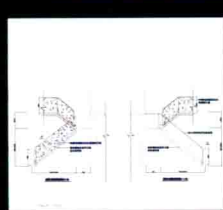
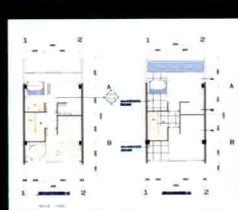
简单的生活，低调的奢华……

一个位于山林里别样风格的别墅，以其粗狂的外形以及细致的内部陈设，让从城市挣脱的人们回归自然，精致徜徉在自然山林的庇护下，独享属于自己的世界……

的低调奢华

LUXURY IN LOW KEY
风轻云淡

奢华的存在没有金碧辉煌的装饰，繁复的雕花。恰恰相反，除了简单的色彩之外，材料也屈指可数，但简单不是简陋，宰每一个色彩和材料的选择上都体现美学的标准。



戏剧化的视野
恰好的空间分割