

井岡山

54 19

18698

简 介

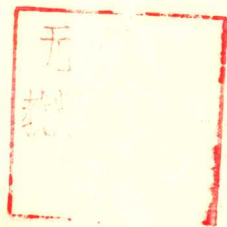
井冈山是中国革命的摇篮，位於湘赣边界罗霄山脉的中段。它层峦叠障，苍松翠竹环山，溪水瀑布长流，井冈山主峰耸立在群山之冠，极其雄伟壮丽。一九二七年秋天，正当中国革命的危急关头，伟大领袖和导师毛主席率领秋收起义部队到达井冈山，在国民党新军阀白色恐怖的严重包围中，创建了我国第一个农村革命根据地，点燃了“工农武装割据”的星星之火。一九二八年四月，朱德同志和陈毅同志率领南昌起义保存下来的队伍和湘南起义农军也来到井冈山，与毛主席的队伍胜利会师，成立了中国工农红军第四军。

在井冈山极其艰苦的年代里，毛主席同党内“左”、右倾机会主义路线进行了坚决斗争，粉碎了国民党反动派的军事进攻和经济封锁，开辟了一条由农村包围城市，最后夺取城市的光辉的井冈山道路。这里的一山一水，一草一木都记载着伟大领袖毛主席的丰功伟绩，记载着革命先辈的战斗历程，都能引起我们对毛主席、朱德同志及老一辈无产阶级革命家的深切怀念。我们一定要高举毛主席的伟大旗帜，发扬井冈山的光荣革命传统，紧跟以毛主席为首的党中央，将毛主席和老一辈革命家开创的无产阶级革命事业进行到底！

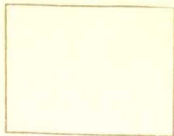
54/119

封套：硃砂冲 红军在井冈山有五大哨口：黄洋界、双马石、硃砂冲、八面山、桐木岭。硃砂冲哨口海拔六百多米，地形极为险峻，是井冈山东南面的要隘。

黄洋界柃树 为了粉碎敌人的军事进攻和经济封锁，储备充足的粮食，一九二八年秋，毛主席和朱德同志亲自率领井冈山军民每天往返一百多里，从宁冈挑粮上山，途经黄洋界时，常在这棵柃树下休息。

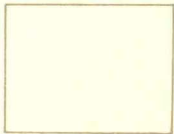




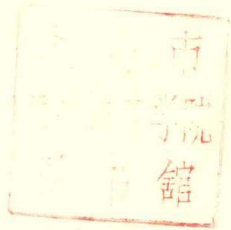


步云山练兵场旧址 一九二七年十一月，毛主席派遣干部在茅坪的步云山帮助地方武装进行政治、军事训练。毛主席经常坐在练兵场附近山坡的一块石头上，观看战士们操练。





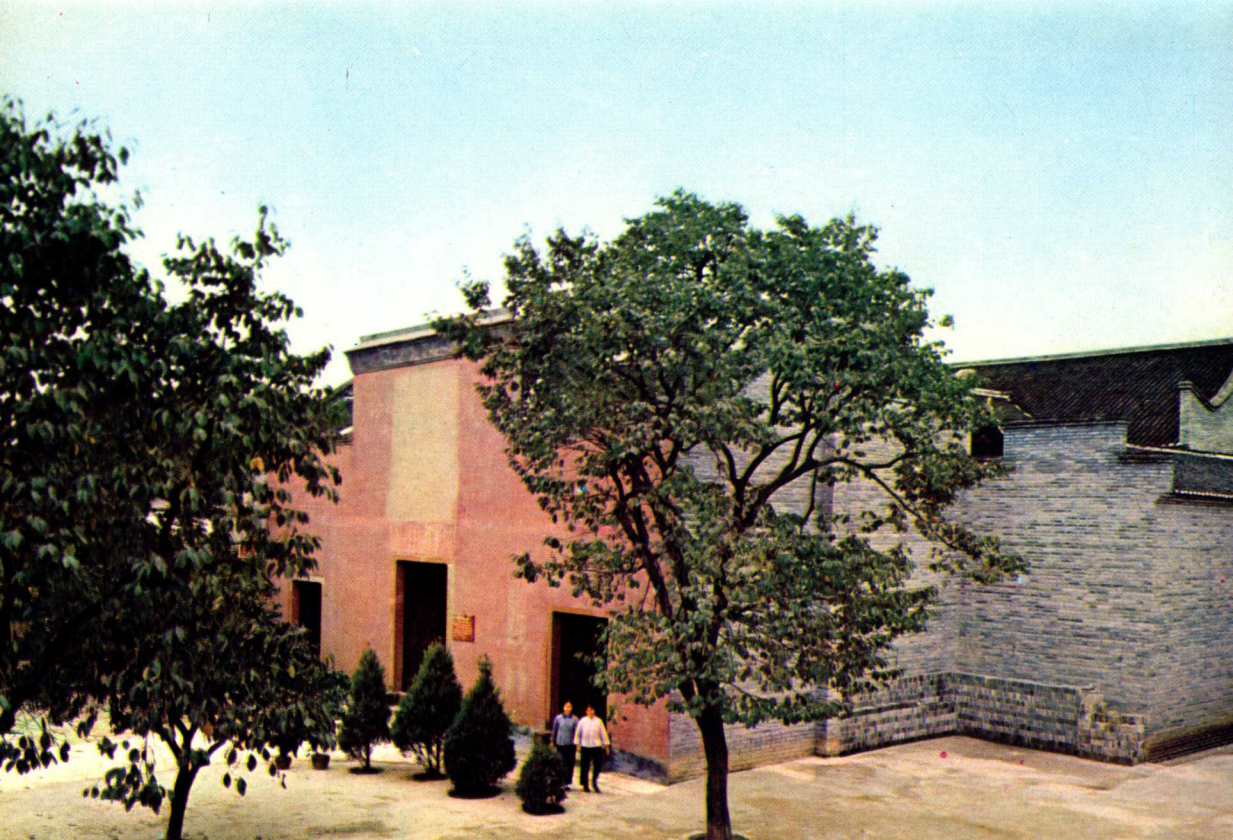
永新县三湾村枫树坪 一九二七年九月二十九日，毛主席率领秋收起义部队——中国工农革命军向井冈山进军途中到达三湾村，进行了具有重大历史意义的“三湾改编”，确立了党对军队的绝对领导。

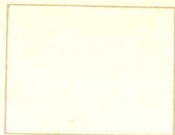






遂川县工农兵政府旧址 一九二八年一月五日，毛主席率领中国工农革命军攻占遂川，随后，广泛分兵发动群众。一月廿四日，建立了遂川县工农兵政府。





宁冈县蓉市 一九二八年四月下旬，朱德、陈毅同志率领南昌起义保存下来的队伍和湘南起义农军与毛主席的队伍在蓉市会合。五月四日，成立中国工农红军第四军，毛主席任党代表，朱德同志任军长，陈毅同志任政治部主任。

试读结束！需要全本请在线购买：www.ertongbook.com 文物出版社





永新县龙源口 一九二八年六月二十三日，在毛主席和朱德同志的部署、指挥下，红军于永新、宁冈两县交界的新、老七溪岭及龙源口，一举击垮敌人三个团，乘胜第三次占领永新县城。龙源口大捷后，井冈山根据地进入全盛时期。



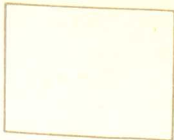




中共红四军军委、湘赣边界特委、永新县委联席会议会址
会议于一九二八年六月三十日在永新县城召开。会上，毛主席与
“左”倾盲动主义路线进行了坚决斗争。

文物出版社





茨坪 茨坪是井冈山的中心。中共湘赣边界特委、湘赣边界工农兵政府、中国工农红军第四军军部等党、政、军重要机关都曾设在这里。一九二八年十一月二十五日，毛主席在这里写下了光辉

著作《井冈山的斗争》需要全本请在线购买：www.ertongbook.com 物 出 版 社