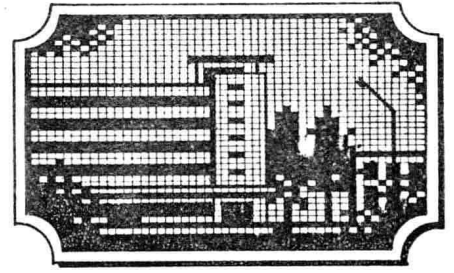


河南村鎮公用建築圖集

(第三集)

河南省城乡建设环境保护厅乡村建设处
河南省城乡规划设计研究院

合 编



3

商 业 建 筑

前 言

随着农村经济体制的改革和社会主义物质文明、精神文明建设的发展，我省广大农村迫切要求发展文教卫生、商业服务、公共福利、文化体育以及工业生产等各项事业。为了适应村镇建设的需要，我们编制出版了《河南村镇公用建筑图集》。本图集共分七集：

- 第一集：村镇学校建筑；
- 第二集：医疗卫生建筑；
- 第三集：商业建筑；
- 第四集：乡镇办公楼建筑；
- 第五集：文娱体育建筑；
- 第六集：乡镇工业生产建筑；
- 第七集：其他建筑。

图集中各个单项工程均有配套施工图纸，选用时可与省城乡规划设计研究院（郑州市市民新村街130号）联系。本图集由省城乡规划设计研究院组织绘制，韩耀午和崔保坤同志作了校审，刘金钟和巴自力同志对图纸进行了加工修整。

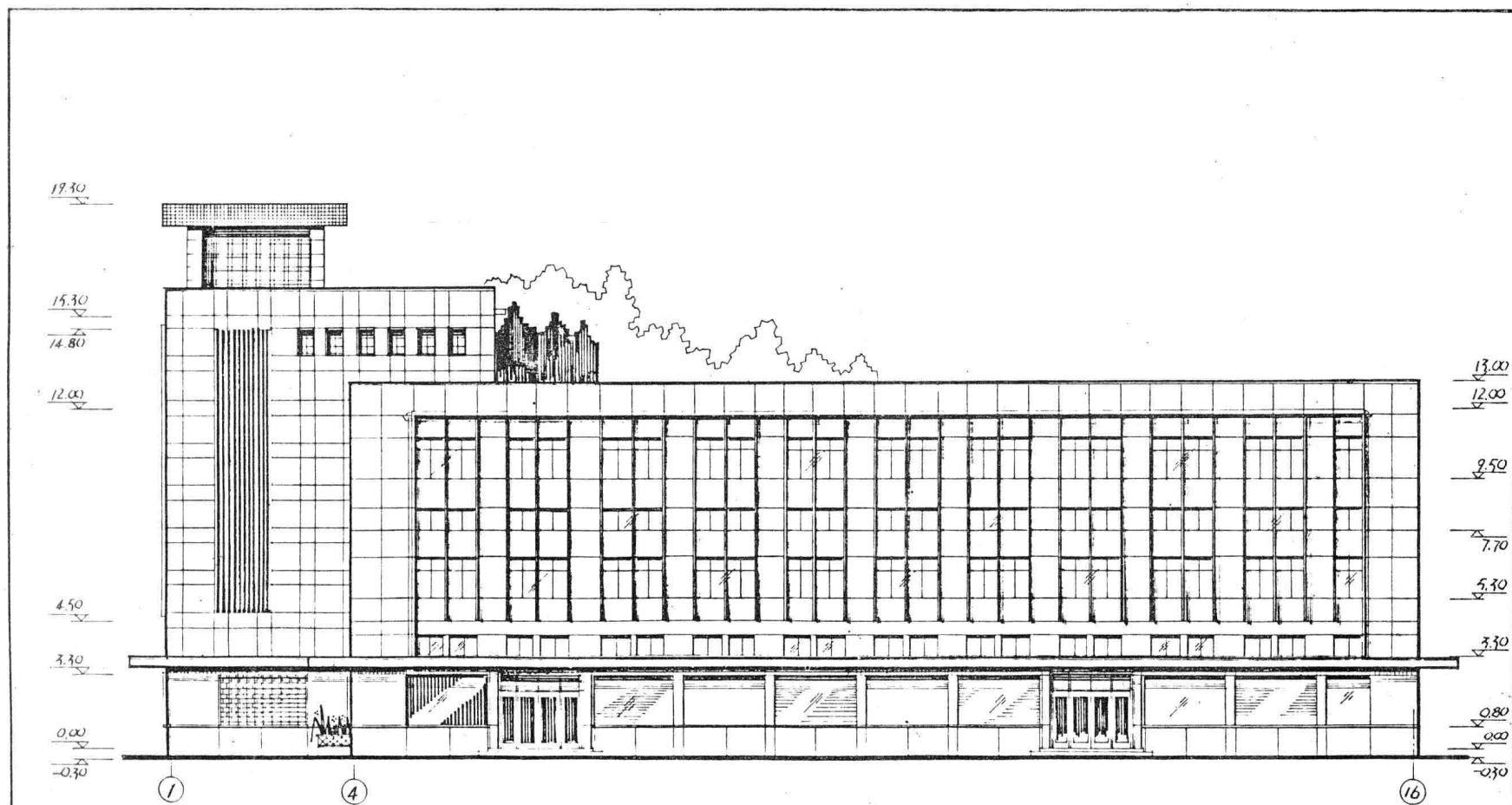
由于我们工作经验不足和水平所限，图集上的缺点和错误在所难免，敬请读者和专业工作者多提宝贵意见。

河南省城乡建设环境保护厅乡村建设处
河南省城乡规划设计研究院

第三集：商业建筑目录

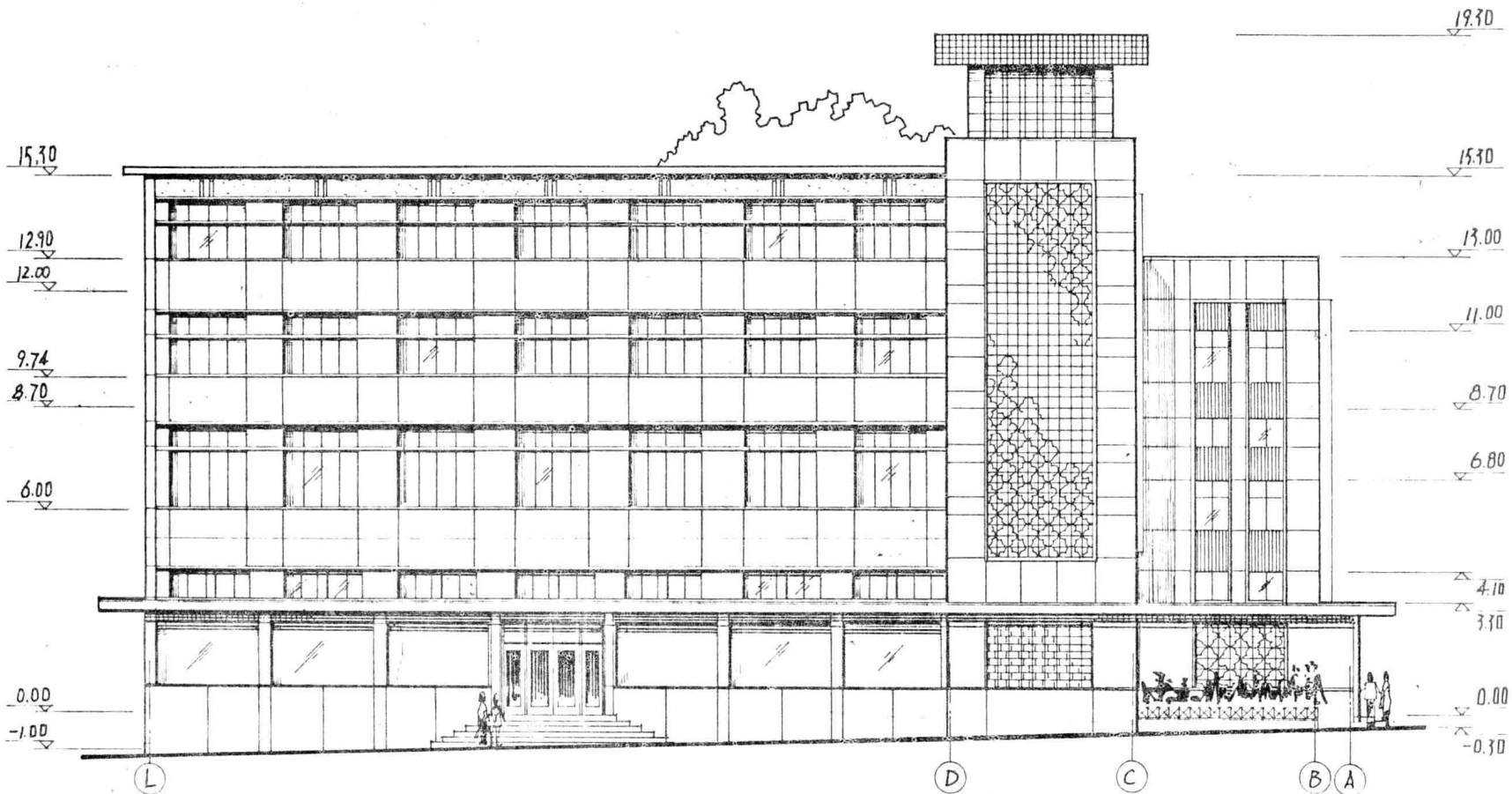
编号	工程名称	页码
3—1	商业综合楼	1
3—2	供销营业服务楼	8
3—3	供销社营业楼	11
3—4	商业展销服务楼	14
3—5	家俱商店宿办楼	17
3—6	知青商店宿办楼	19
3—7	物资站营业宿办楼	22
3—8	粮油购销营业办公楼	25
3—9	批发宿办楼	26
3—10	粮管所营业宿办楼	28

编号	工程名称	页码
3—11	商业服务营宿楼	30
3—12	营业宿办楼	31
3—13	底层商店住宅楼	33
3—14	底层商店办公楼	34
3—15	商业综合服务楼	35
3—16	百货服务楼	41
3—17	营业宿办楼（一）	45
3—18	营业宿办楼（二）	47
3—19	新华书店营业宿办楼	50
3—20	小型浴池	52
3—21	乡镇粮管所营业办宿楼	53
3—22	营业办公楼	55



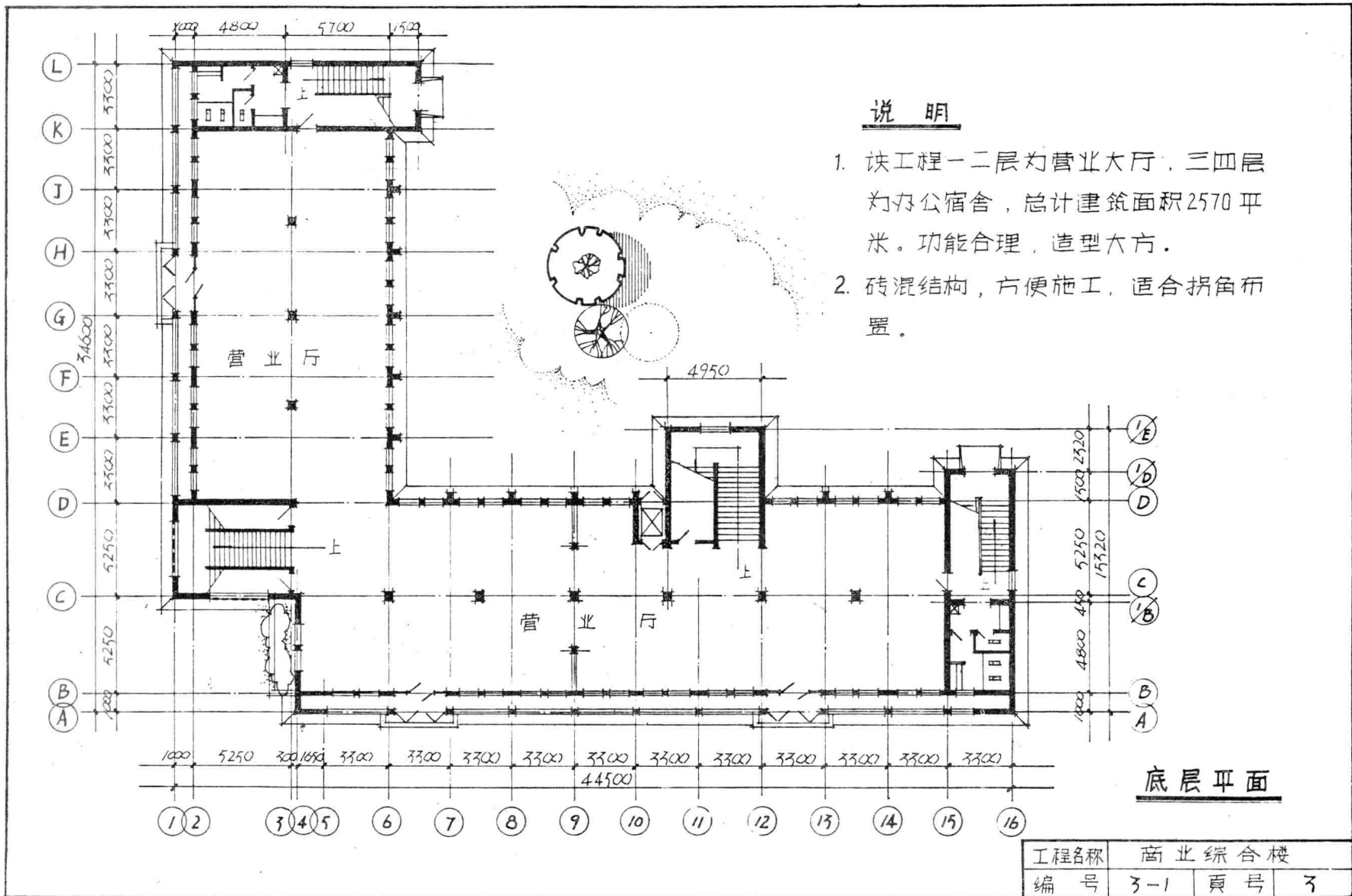
正立面

工程名称	商业综合楼
编号	3-1 页号 1



側立面

工程名称	商业综合楼		
编号	3-1	页号	2

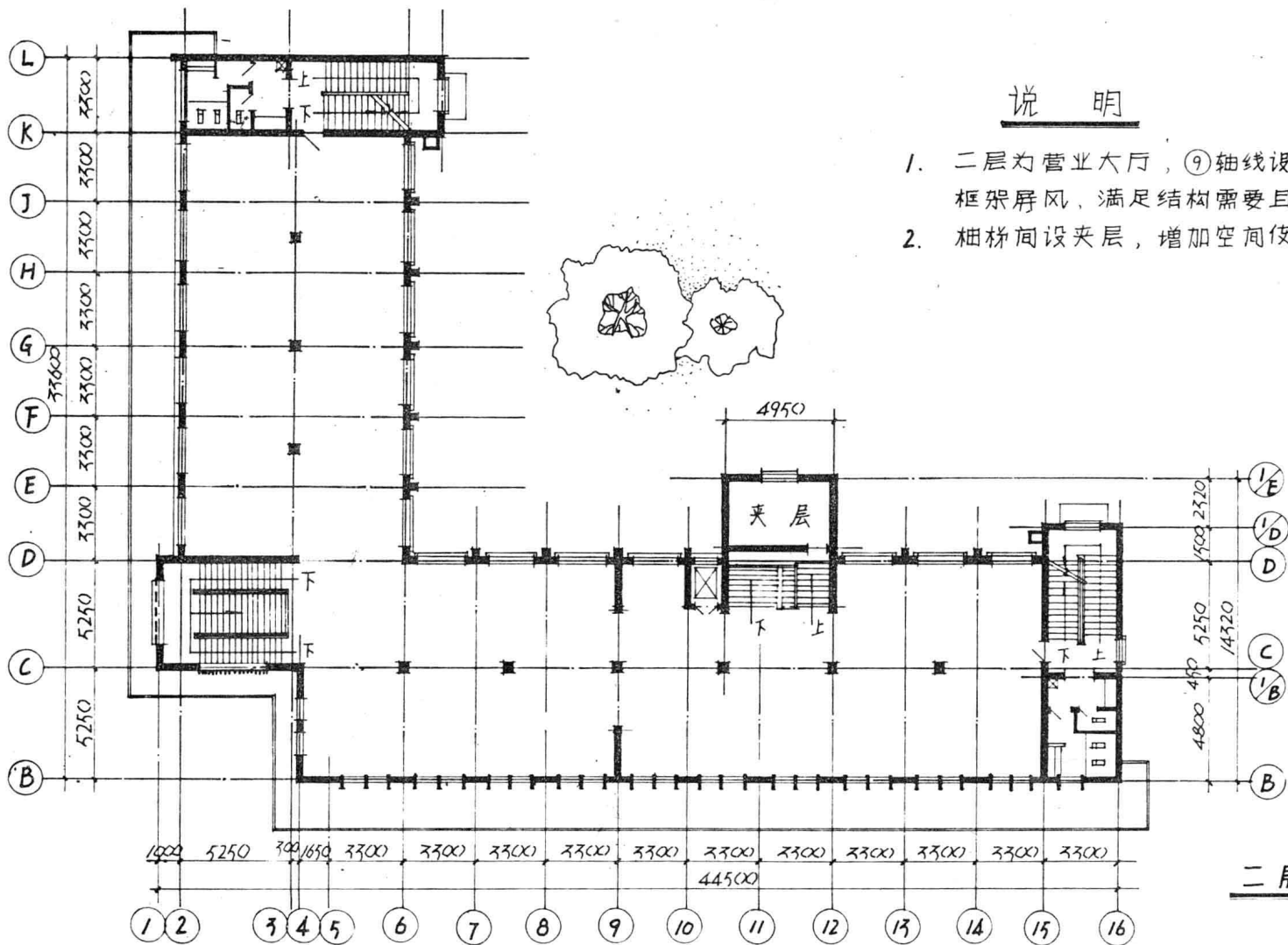


说明

1. 该工程一二层为营业大厅，三四层为办公宿舍，总计建筑面积2570平方米。功能合理，造型大方。
2. 砖混结构，方便施工，适合拐角布置。

底层平面

工程名称	商业综合楼		
编号	3-1	页号	3

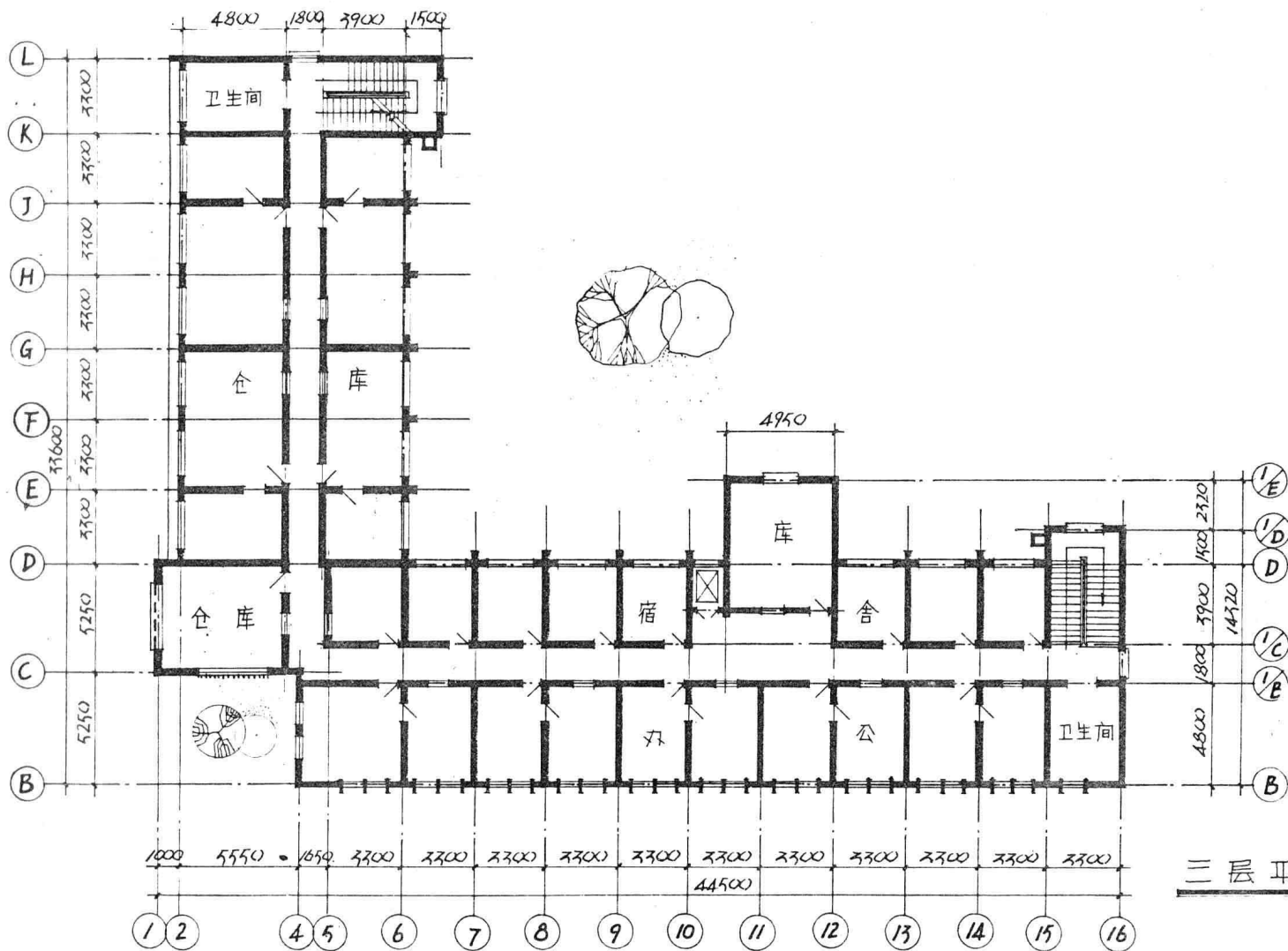


说 明

1. 二层为营业大厅，⑨轴线设钢筋混凝土框架屏风，满足结构需要且美观大方。
2. 楼梯间设夹层，增加空间使用面积。

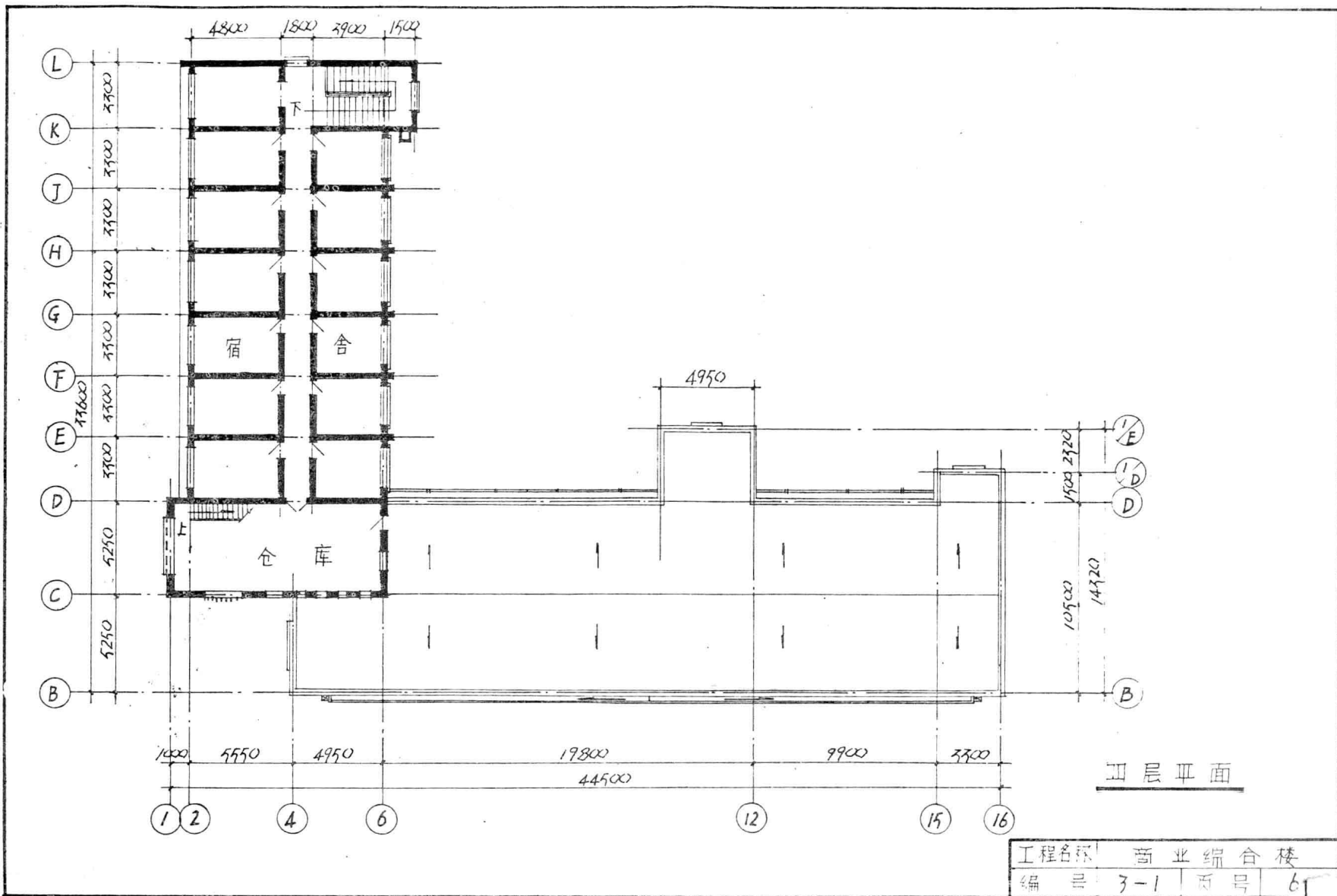
二层平面

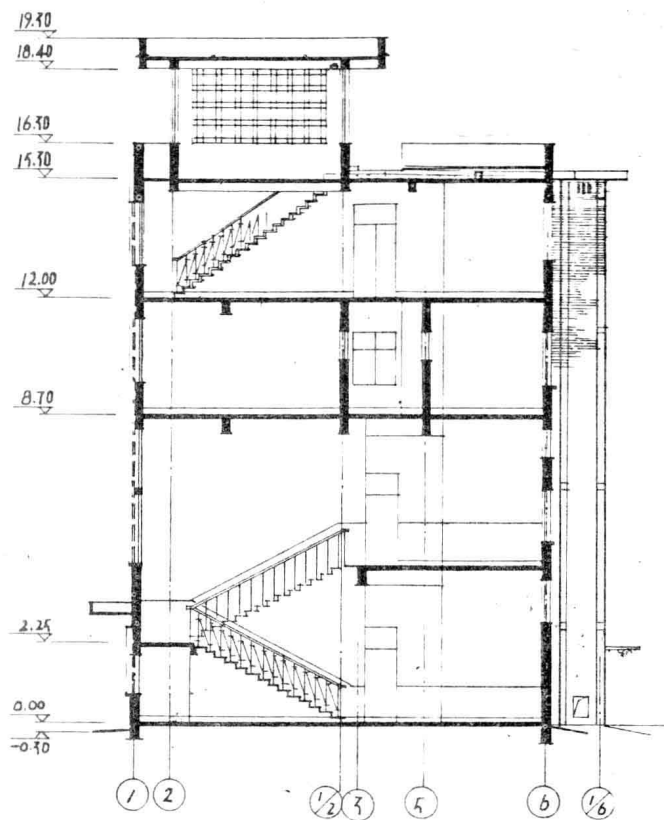
工程名称	商业综合楼		
编号	3-1	页号	4



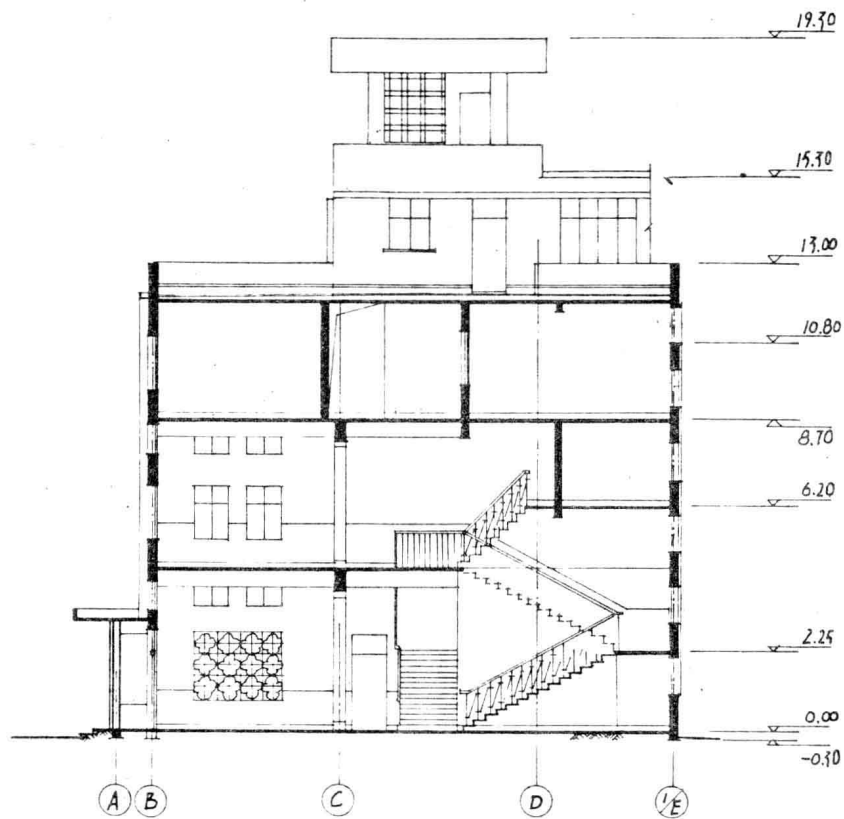
三层平面

工程名称	商业综合楼		
编号	3-1	页号	5



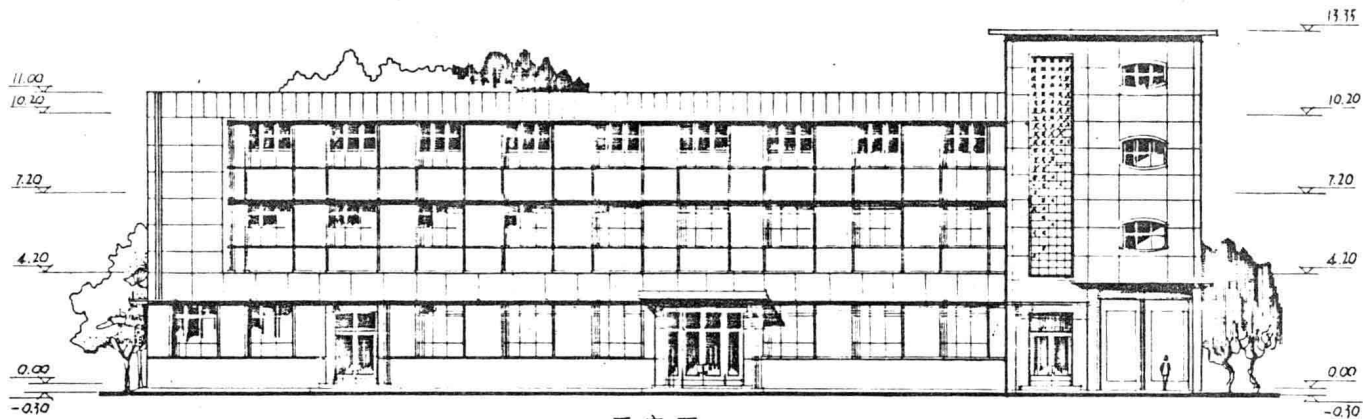


乙—乙

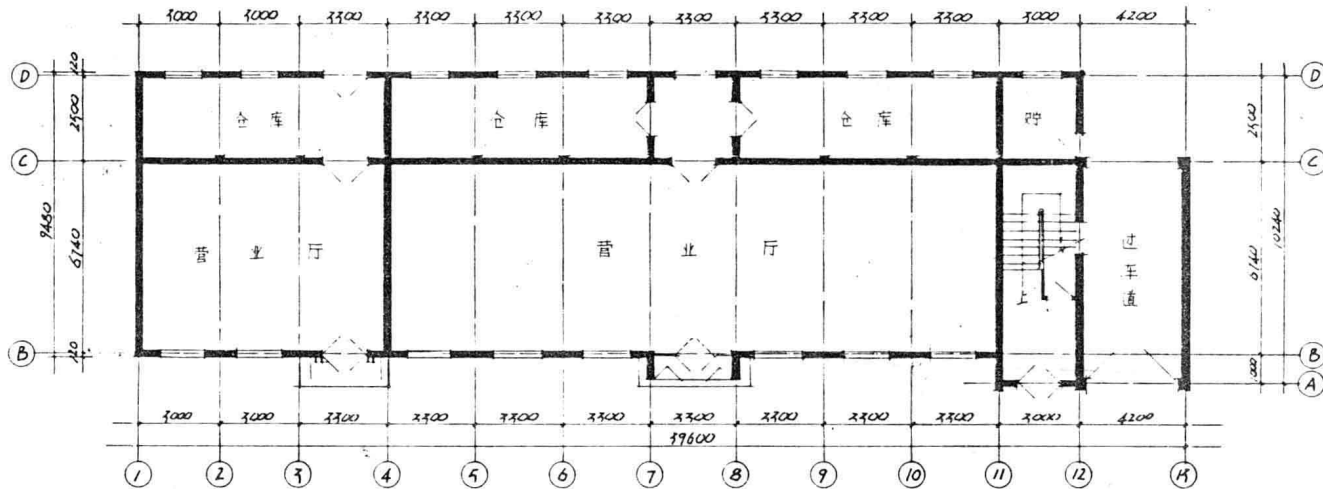


甲—甲

工程名称	商业综合楼		
编号	3-1	页号	7



正立面

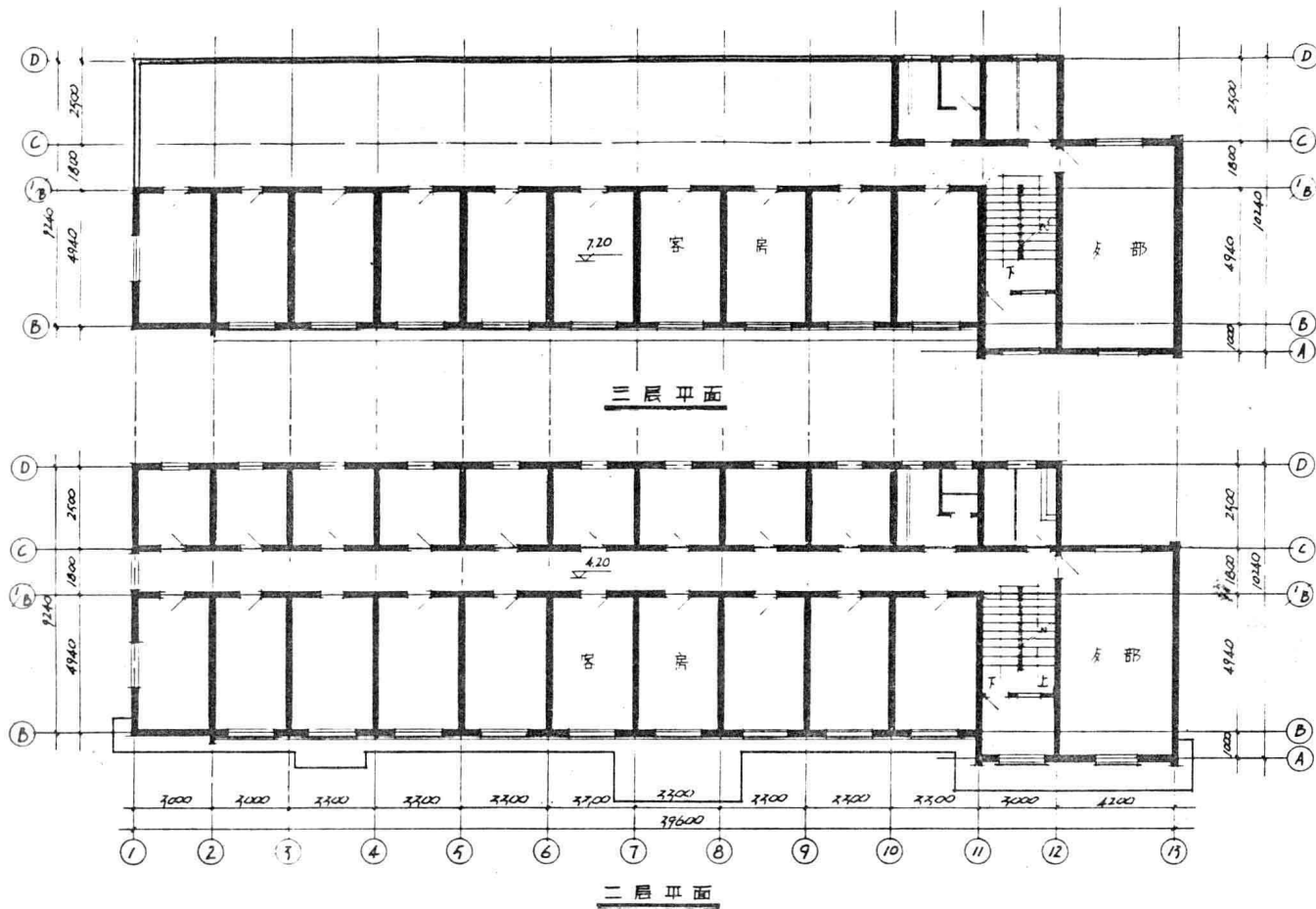


底层平面

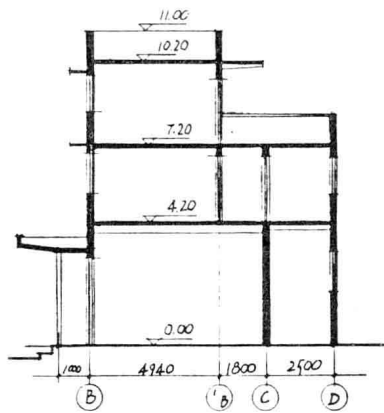
说明

- 1 该工程建筑面积为1500平方米。
- 2 底层为营业、仓库，二三层为旅社客房，底层设过车门。
- 3 砖混结构，适合乡镇营业服务性行业使用。

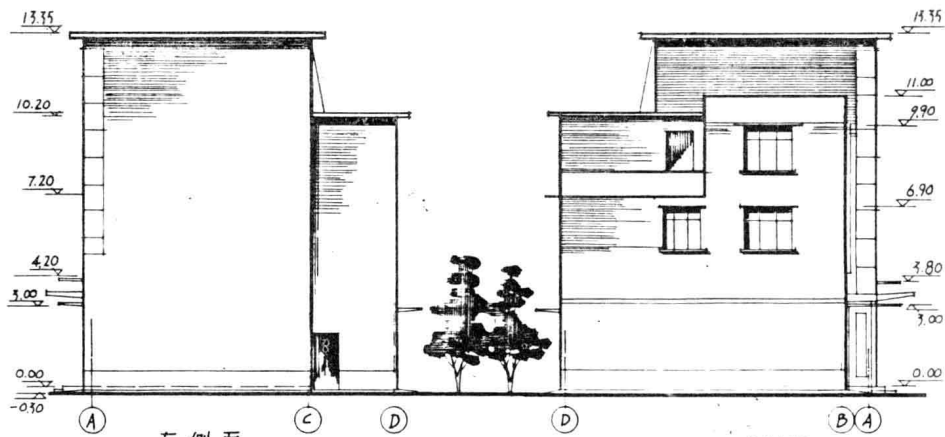
工程名称	供销营业服务楼		
编号	3-2	页号	8



工程名称	供储营业服务楼		
编号	3-2	页号	9

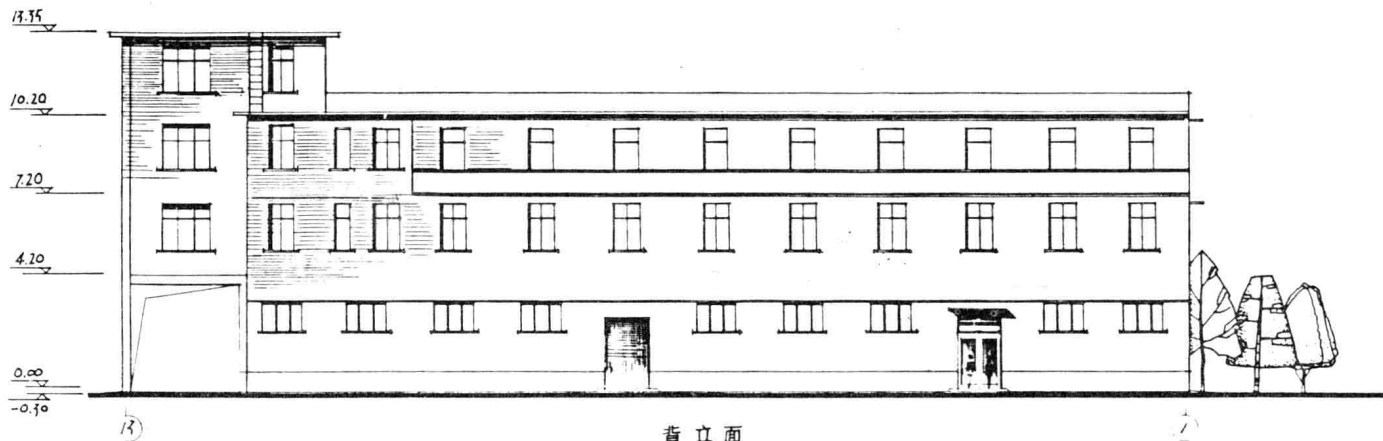


剖面



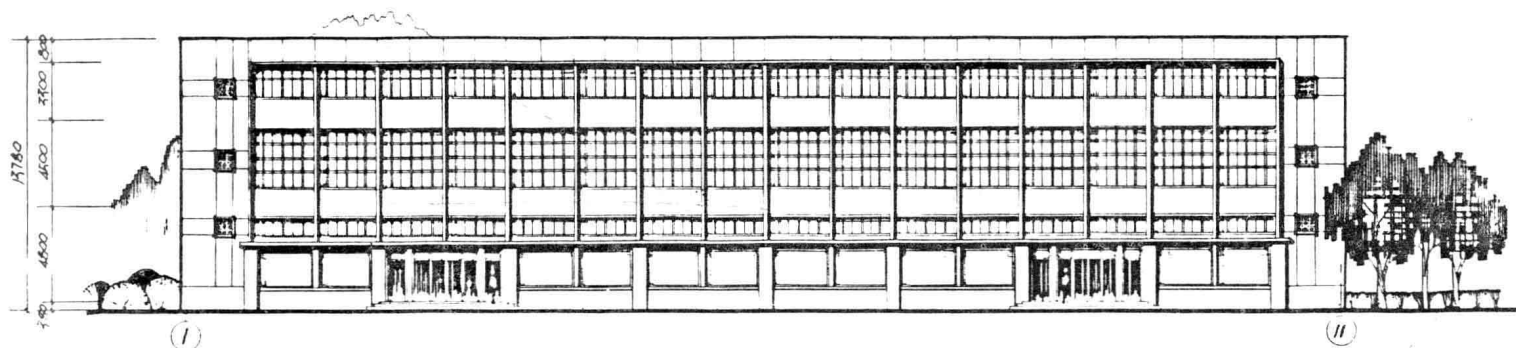
右侧面

左侧面

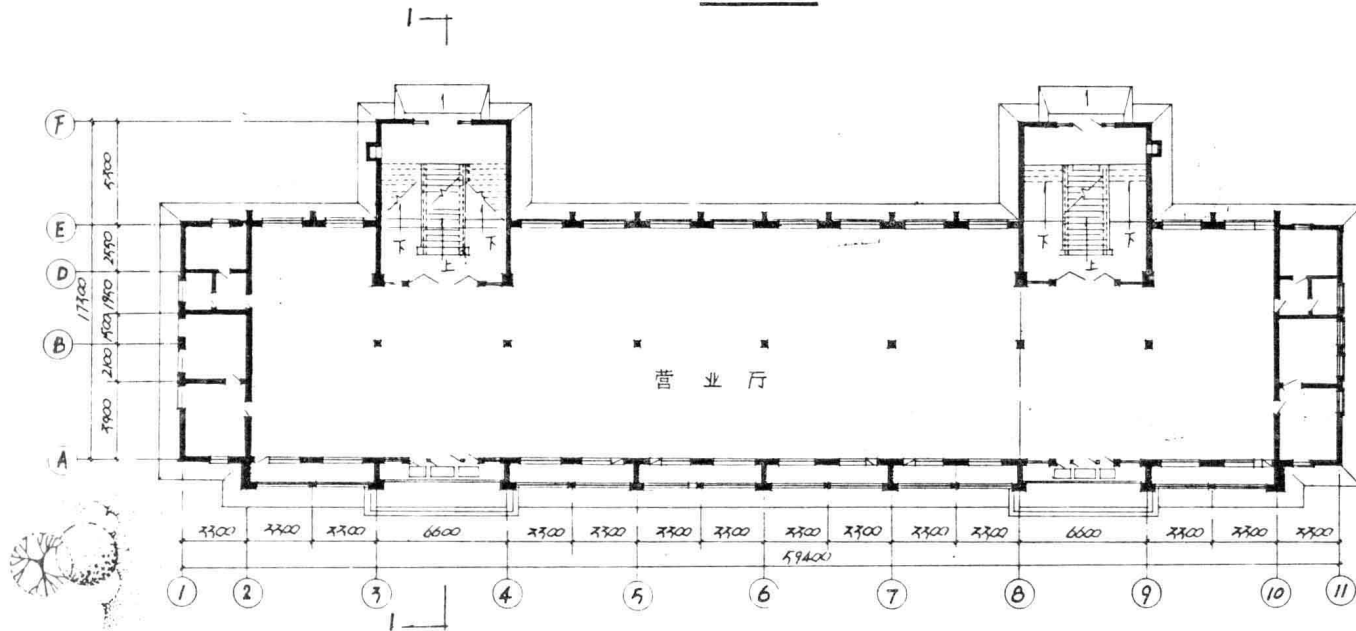


背立面

工程名称	供销营业服务楼		
编号	3-2	页码	10

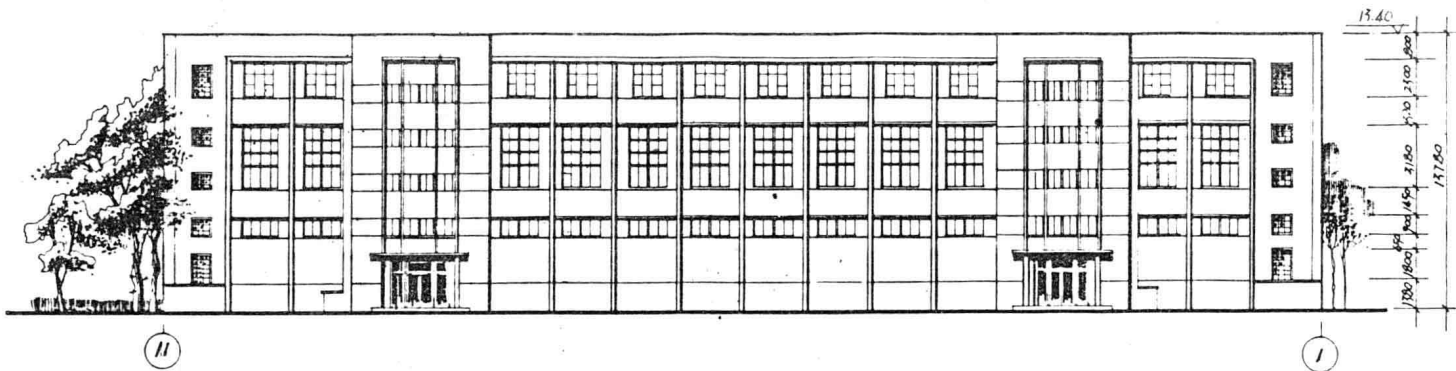


正立面

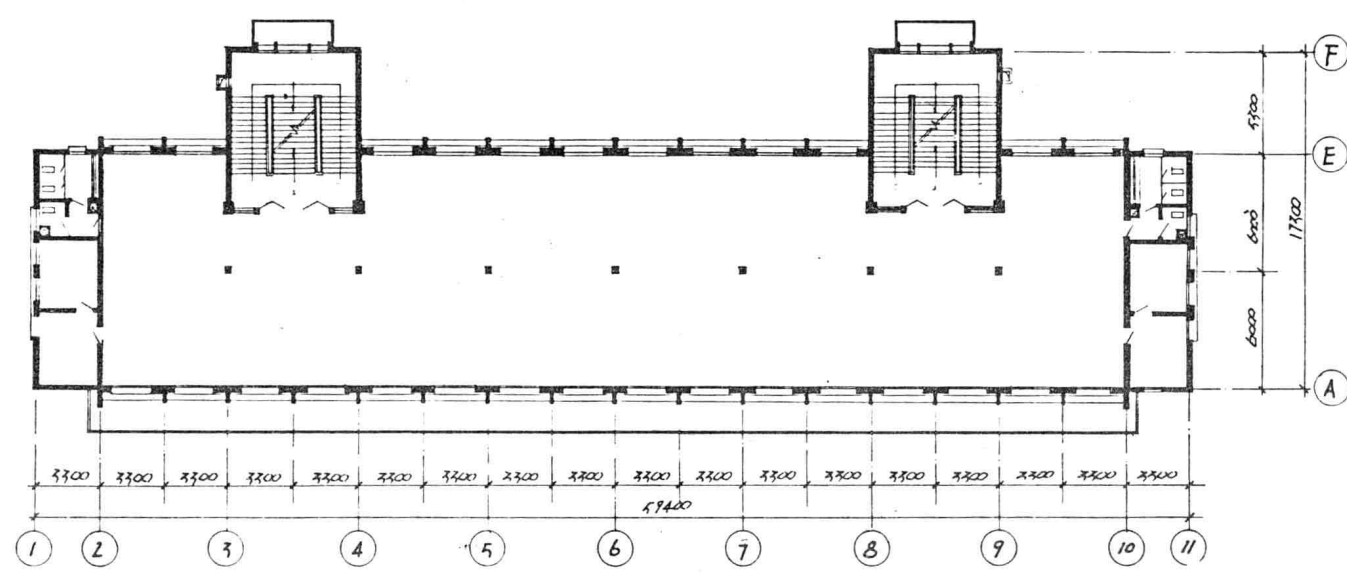


底层平面

工程名称	供销社营业楼		
编号	3-3	页号	11

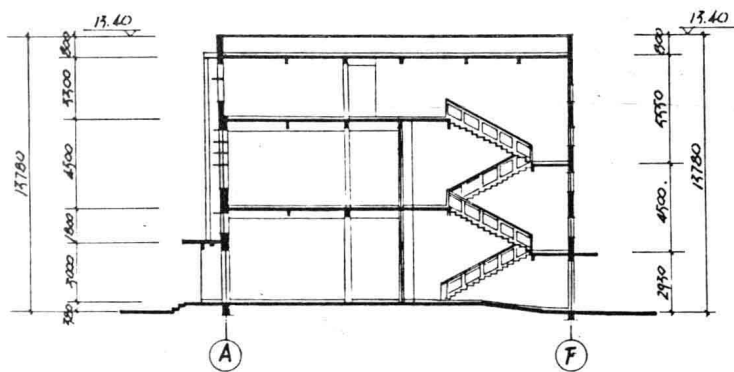


背立面图

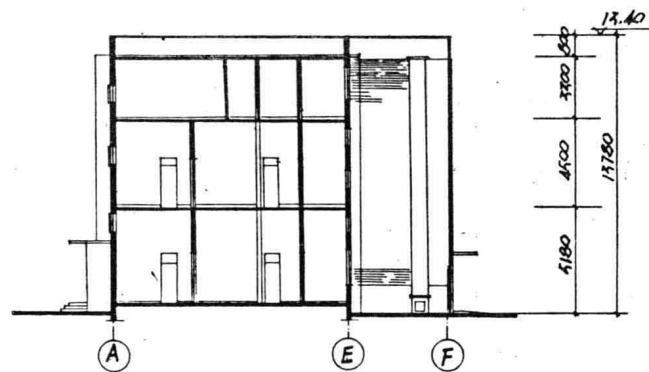


二层平面

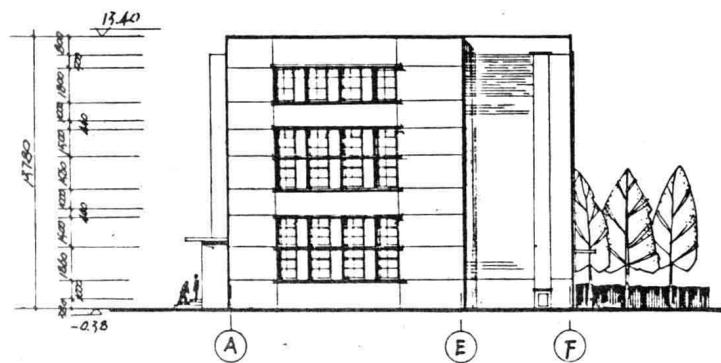
工程名称	供销社营业楼		
编号	3-3	页号	12



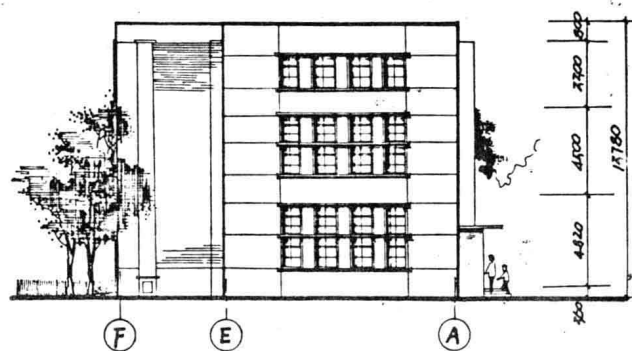
I-I 剖面图



II-II 剖面图



侧立面图



侧立面图

工程名称	供销社营业楼		
编号	3-3	页号	13