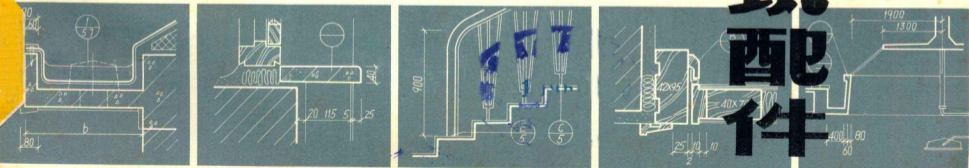


中华人民共和国煤炭工业部
煤矿地面建筑配件通用图集

T82-701-J10

浴室灯房建筑配件



浴室灯房建筑配件

T82-701-J10

主编单位 西安煤矿设计研究院
批准部门 煤炭工业部

批准文号 (83) 煤设字第164号
实行日期 1983年6月1日

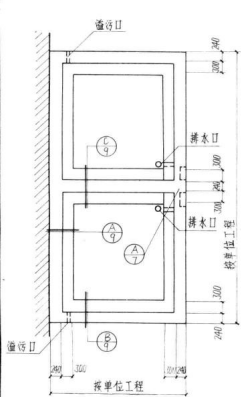
院长 杨双彦
总工程师 杨绍霖
室主任 吴昌合
技术审查人 周敬敏 姜善群
设计负责人 孙如峰

目 录

封面	
目录	1 页
说明	2 页
一 浴池详图	
浴池造型平面(砖、混凝土)	3 页
(混凝土)	4 页
(砖)	5 页
楼层浴池造型平面	6 页
浴池管道进口节点(一)	7 页
(二)	8 页
浴池节点(一)	9 页
(二)	10 页
(三)	11 页
(四)	12 页
(五)	13 页
(六)	14 页
(七)	15 页
(八)	16 页
(九)	17 页
楼层浴池节点(一)	18 页
(二)	19 页

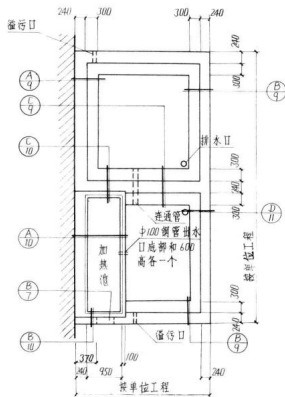
楼层浴池节点(三)	20 页
二 更衣柜详图	
砖砌更衣柜(一)	21 页
(二)	22 页
砖砌更衣柜节点	23 页
(一)	24 页
(二)	25 页
砖砌更衣柜预制板	25 页
木制更衣柜(一)	26 页
(二)	27 页
木制更衣柜节点	28 页
钢板网更衣柜(一)	29 页
(二)	30 页
钢木更衣柜(一)	31 页
钢木更衣柜(二)	32 页
钢木坐凳图	33 页
三 灯房详图	
碘钨灯(一)	34 页
(二)	35 页
吸顶式灯口窗台	36 页
柜台式吸顶灯口	37 页

适用范围	目 录	分册号	J10
1982		页	1



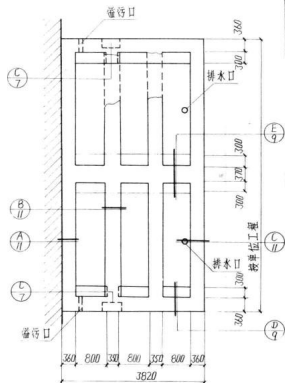
① 瓷砖面层

② 水磨石面层



③ 瓷砖面层

④ 水磨石面层



⑤ 瓷砖面层

⑥ 水磨石面层

注:

- 浴池位置、尺寸由单位工程设计注明。
- 浴池面层作法分两种。

瓷砖面层——见详图所注。

水磨石面层——1:3 水泥砂浆打底厚 15, 上作
1:2 水泥白石子磨面厚 10。
加热池内壁, 为水磨石面层。

本图平面尺寸中, 未包括面层厚度。

3. 池底向排水口方向作坡 $i=0.5\%$ 。

4. 溢污口、连风管、出水口均埋 $\phi 100$ 钢管, 用木塞开闭。

溢污口中心距池壁均为 100。

5. 铁件安装后, 均刷防锈漆。

6. 垫层混凝土为 100 号, 其它混

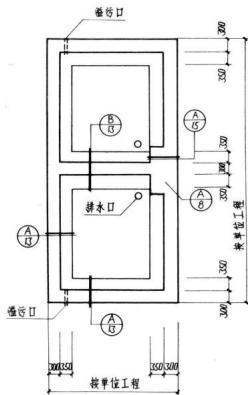
凝土均为 150 号, 钢筋为 I 号钢,
砖为 75 号, 用 50 号水泥砂浆砌筑。

通用图
1982

浴池选型平面 (砖、混凝土)

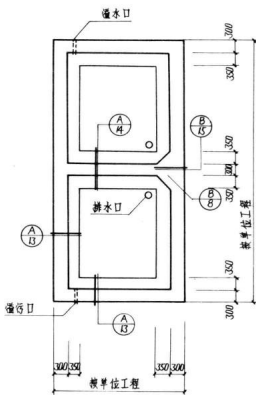
分册号
页

J10
了



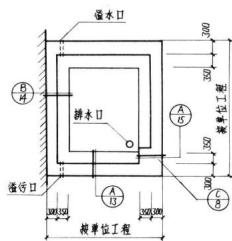
①_A 瓷 砖 面

②_A 水 磨 石 面



③ 瓷 砖 面

④ 水 磨 石 面



⑤_A 瓷 砖 面

⑥_A 水 磨 石 面

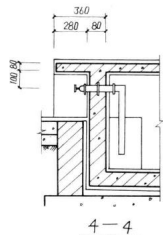
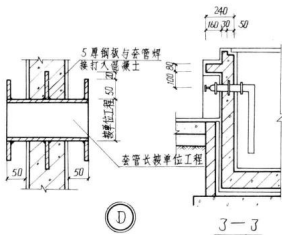
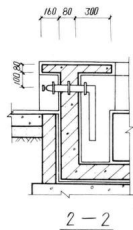
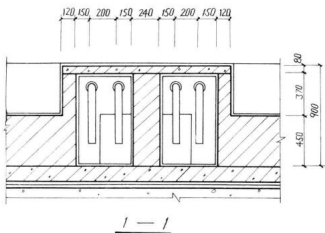
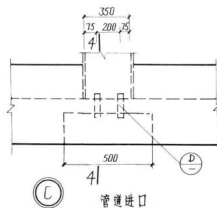
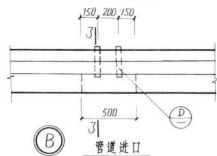
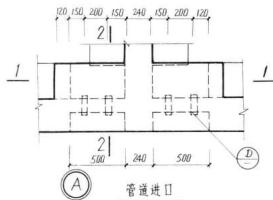
注:

1. 说明详见浴池造型平面(砖、混凝土)。
2. 浴池旁坐位下空、坐位填砖两种, ⊙_A表示坐位下为空的, ⊖_B表示坐位下用砖填实。
3. 排水口参照⑦

通用图
1982

浴池造型平面(混凝土)

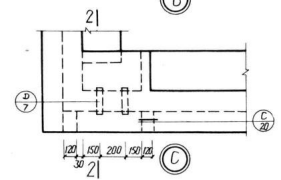
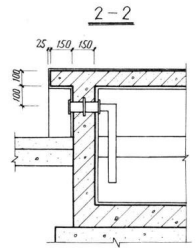
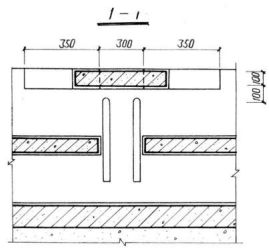
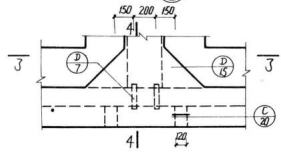
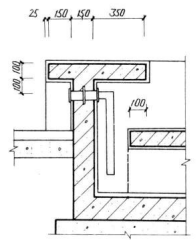
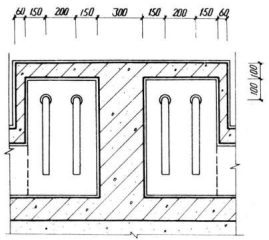
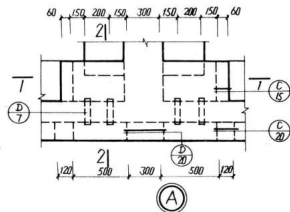
分册号	J10
页	4



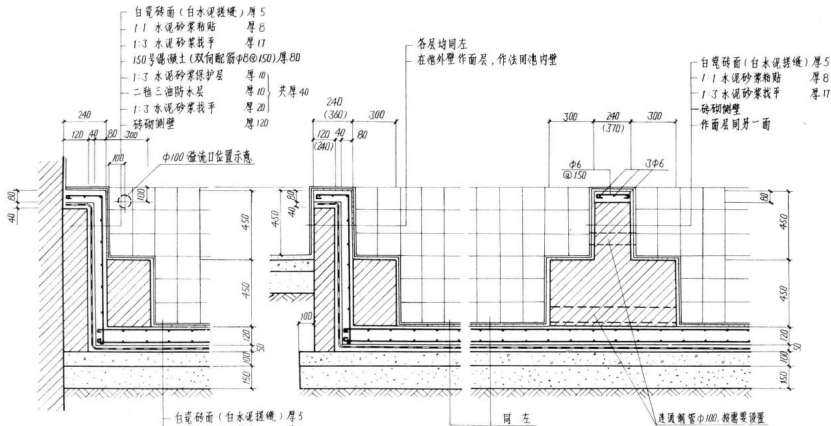
通用图
1982

浴池管道进口节类(一)

分册号 J10
页 7



适用期 1982	浴池管道进口节点(二)	分册号 J10
		页 8



(A)

(B)

(C)

(D)

(E)

注:
如单位工程为水磨石面
做法详见本图集第3页
说明。

- 白瓷砖面(白水泥浆缝)厚5
1:1 水泥砂浆粘贴 厚8
1:3 水泥砂浆找平 厚17
150号混凝土(双层双向配筋 $\phi 8@150$)厚120
1:3 水泥砂浆保护层 厚20
二毡三油防水层 厚10
1:3 水泥砂浆找平 厚20
100号混凝土垫层 厚100
3:7灰土 厚150
素土夯实
- 共厚50

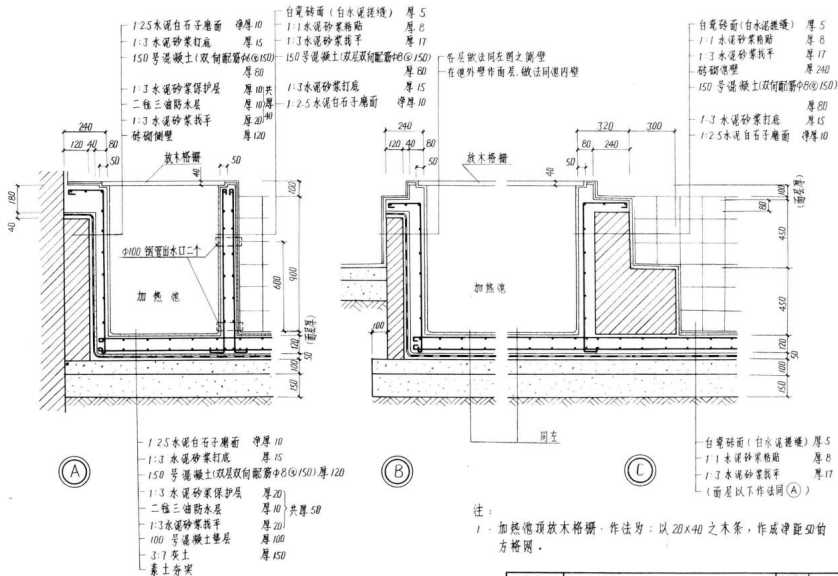
(用括号内尺寸)

(用括号内尺寸)

通用图
1982

浴池节页(一)

册册号 J10
页 9



2. 如单位工程为水磨石面做法详见本图集第3页说明。

注:

1. 加热池顶放水格栅,作法为:以 20×40 之木条,作成间距50的方格网。

通用图

1982

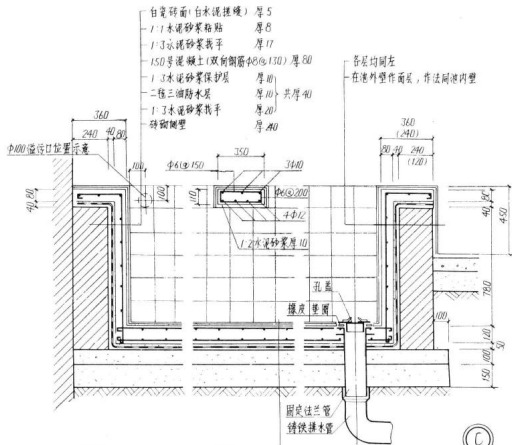
浴池节点(二)

分册号

J10

页

10



(A)

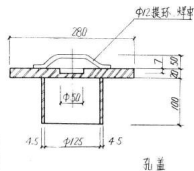
(B)

(C)

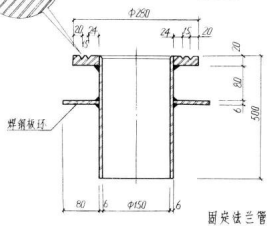
(D)

(用括号内尺寸)

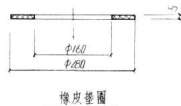
- 自瓷砖面(白水泥挂糙) 厚5
- 1:1水泥砂浆粘贴 厚8
- 1:3水泥砂浆找平 厚17
- 150号混凝土(双层双向配筋 $\phi 8@150$) 厚120
- 1:3水泥砂浆保护层 厚20
- 二毡三油防水层 厚10 共厚50
- 1:3水泥砂浆找平 厚20
- 100号混凝土垫层 厚100
- 3:7灰土 厚150
- 素土夯实



孔盖



固定法兰管



橡皮垫圈

注:

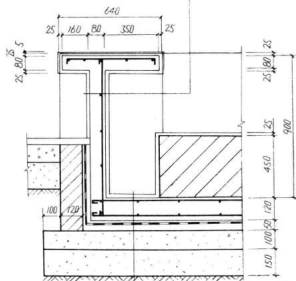
如单位工程为水磨面做法详见本图集第3页说明。

通用图
1982

浴池节(三)

册册号 J10
页 11

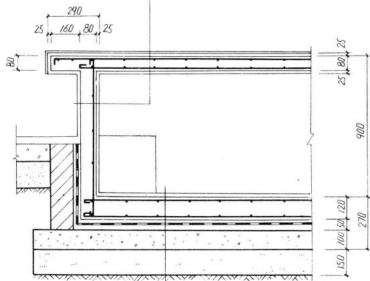
- 白瓷砖面 (白水泥浆搓缝) 厚 5
- 1:1 水泥砂浆粘贴 厚 8
- 1:3 水泥砂浆找平 厚 17
- 150 号混凝土 (双向钢筋中8@130) 厚 80
- 池外壁作面层, 作法同池内壁



(A)

- 白瓷砖面 (白水泥搓缝) 厚 5
- 1:1 水泥砂浆粘贴 厚 8
- 1:3 水泥砂浆找平 最薄处厚 12
- 150 号混凝土 (双层双向配筋中8@150) 厚 120
- 1:3 水泥砂浆保护层 厚 20
- 二毡三油防水层 厚 10
- 1:3 水泥砂浆找平 厚 20
- 100 号混凝土垫层 厚 100
- 3:7 灰土 厚 150
- 素土夯实

各层作法同左



(B)

各层作法同左

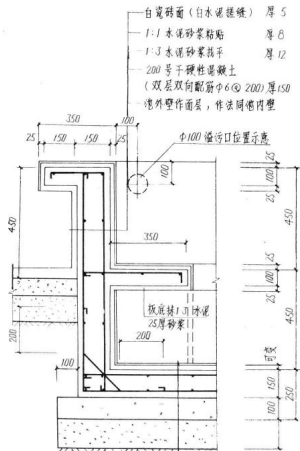
注:

1. 悬挑部分配筋同池壁.
2. 如单位工程为水磨石面做法详见本图集第3页说明.

通用图
1982

浴池节类(四)

册号	J10
页	12

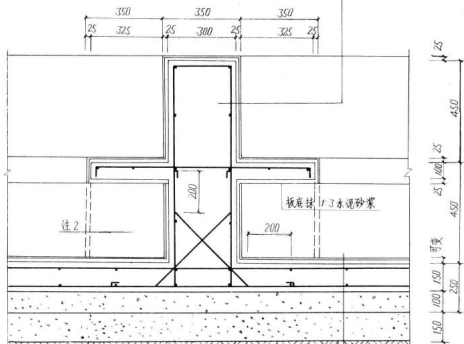


- 白瓷砖面(白水泥抹缝) 厚5
- 1:1水泥砂浆粘贴 厚8
- 1:3水泥砂浆找平 厚12
- 200号干硬性混凝土(双层双向配筋 $\phi 6@200$)厚150
- 墙外壁作面层,作法同墙内壁

Ⓐ A.B

- 白瓷砖面(白水泥抹缝) 厚5
- 1:1水泥砂浆粘贴 厚8
- 1:3水泥砂浆找平 最薄处厚12
- 200号干硬性混凝土(双层双向配筋 $\phi 6@200$)厚150
- 100号混凝土垫层 厚100
- 3:7灰土 厚150
- 素土夯实

- 注:
1. 挑板双向筋、转角配筋均为 $\phi 6@200$,虚线用于 $\ominus B$ 。
 2. 此处也可填砖,由单项工程定。
 3. 如单位工程为水磨石面做法详见本图集第3页说明。

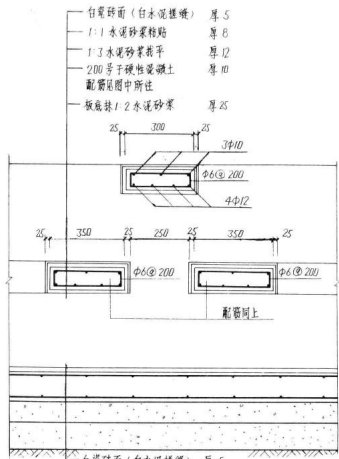


Ⓑ A.B

各层作法均同左

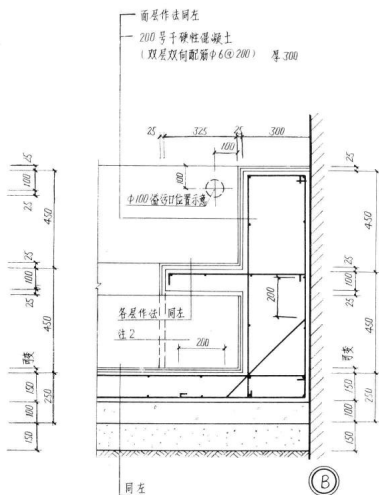
同左

通用图 1982	浴池节真(五)	分册号 J10
		页 13



- 白瓷砖面(白水泥擦缝) 厚 5
- 1:1 水泥砂浆精贴 厚 8
- 1:3 水泥砂浆找坡 最薄处厚 12
- 200 号干硬性混凝土 (双层双向配筋 $\phi 6@200$) 厚 150
- 100 号混凝土垫层 厚 100
- 3:7 灰土 厚 150
- 素土夯实

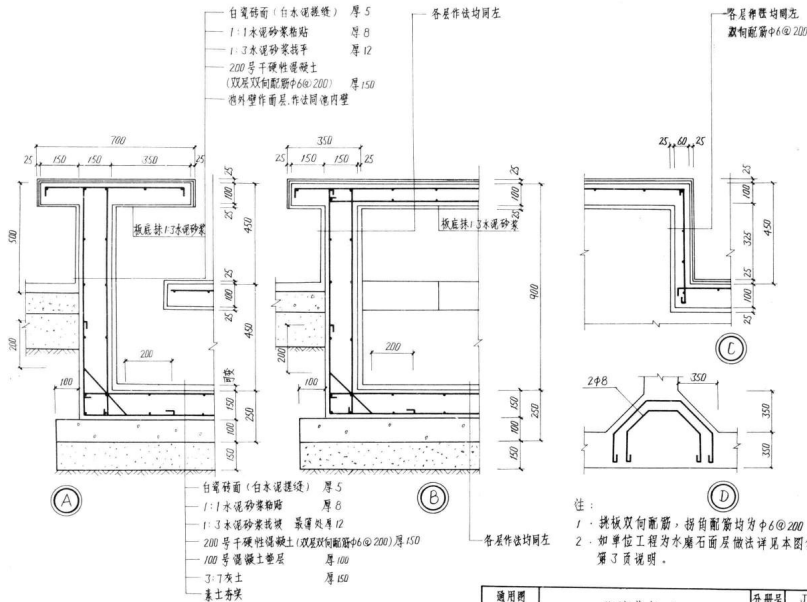
(A)



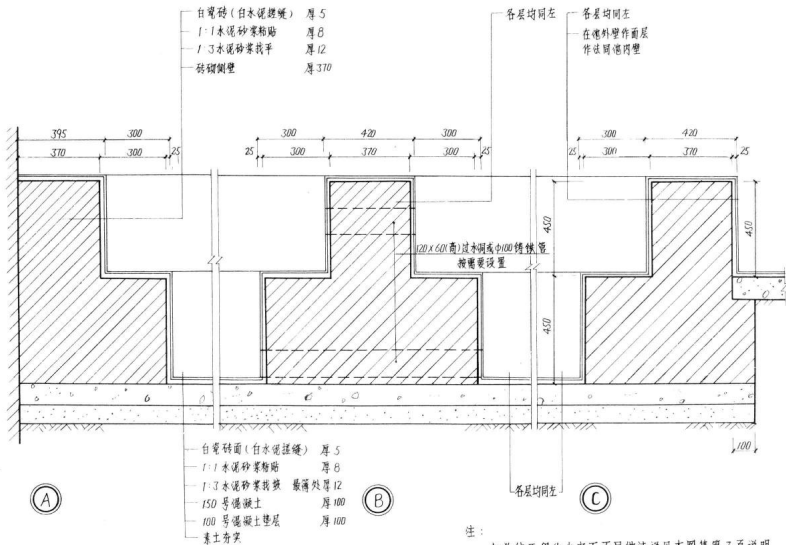
注:

1. 挑板双向配筋, 转角配筋均为 $\phi 6@200$ 虚线用 \ominus 表示。
2. 如单位工程为水磨石面层做法详见本图集第7页说明。

通用图 1982	浴池节集(六)	册册号 页	J10 件
-------------	---------	----------	----------



通用图	浴池节头(土)	册号	J10
1982		页	15



通用图 1982	浴池节桌(八)	册号 310	页 16
-------------	---------	-----------	---------