

知識探究之旅 8 初中適用

我們的學校與社區

張東前 編著



香港教育圖書公司

個人成長與人際關係

知識探究之旅 8 初中適用

我們的學校與社區

張東前 編著



香港教育圖書公司

個人成長與人際關係

鳴謝

本出版社謹向下列提供圖片／文字資料的機構致謝：

香港特別行政區民政事務總署

黃大仙區學校聯絡委員會

香港特別行政區地政總署

黃大仙區議會

黃大仙區社康促進會

萬里機構出版有限公司

黃大仙區衛生健康活力城籌備委員會

地政總署標誌版權屬香港特別行政區政府，經地政總署准許複印，版權特許編號 07/2006。

本出版社已經竭力追溯所用圖片／文字資料之版權，惟尚未與部分版權持有人取得聯繫，我們在此亦一併致謝。如有遺漏，請有關之版權持有人與本社接洽，謹此致歉。

書名 知識探究之旅：我們的學校與社區
編著者 張東前
策劃 黃燕如
統籌 江鳳思 邱雅芳
執行編輯 伍雁秋 羅梓生 陸蘭芳
裝幀設計 梁子健
出版者 香港教育圖書公司
(商務印書館(香港)有限公司全資附屬機構)
香港筲箕灣耀興道3號東匯廣場8樓
電話：2565 1371
網址：<http://www.hkep.com>
印刷者 中華商務彩色印刷有限公司
新界大埔汀麗路36號中華商務印刷大廈14樓
發行者 香港聯合書刊物流有限公司
新界大埔汀麗路36號中華商務印刷大廈3字樓
電話：2150 2100

2006年初版

2007年重印

© 2006 2007 香港教育圖書公司

ISBN-13: 978-988-200-440-5

ISBN-10: 988-200-440-7

版權所有，如未經本公司書面批准，不得以任何方式，在世界任何地區，以中文或任何文字翻印、仿製或轉載本書圖版和文字之一部分或全部。

學校查詢 香港教育圖書公司市場部
電話：2887 8018
電郵：sales@hkep.com
網址：<http://www.hkep.com>

簡介

《知識探究之旅》系列乃參照香港課程發展議會與香港考試及評核局聯合編訂的新高中通識教育科課程建議而編寫，內容除涵蓋通識教育科三大學習範疇：「自我與個人成長」、「社會與文化」及「科學、科技與環境」外，亦包含獨立專題探究的主題，為學生銜接新高中通識教育科的研習奠下穩固的基礎。本系列亦參考由課程發展議會編訂的「個人、社會及人文教育」學習領域的課程指引(第三學習階段——中一至中三)，配合綜合人文科、社會教育、歷史、地理、中國歷史、經濟與公共事務、公民教育等科目，學校可按需要，靈活選用合適的單元。

為了提供一套真正能體現探究學習的教科書，各單元主要圍繞一個探究主題，其下分為多個專題探索旅程，集中探討不同的問題及議題，讓學生從探索旅程的起點至終點，透過課本提供的文字、圖像、剪報、數據等資料，以及大量的課堂活動和資料回應題，掌握不同的知識和視角，並培養自主學習的能力。

各單元所包含的環節包括：

課前部分： 概要

簡述整個單元的重點，帶出全書的脈絡，引起學習動機。

單元腦圖

以腦圖形式，展示整個單元的探究項目，並附有知識、技能、態度三方面的學習目標。



課前熱身處

藉圖表、漫畫、剪報等資料，從生活引入課題，下附輕鬆簡易的預習問題，讓學生先作思考。

探索旅程：



起點 資料大檢閱

以不同類型的資料，如文字資料、時序線、剪報、數據圖表、概念圖等，帶出整個專題的背景資料及基本的知識點，讓學生對整個探索旅程有初步的了解。



第1站 第2站 第3站

學生可透過多元化的活動及資料回應題學習知識、掌握技能和培養正確態度。活動形式包括討論、角色扮演、問卷調查、心理測驗等；而資料的形式包括圖片、漫畫、剪報等。所有題目均配有技能標示，且提問有層次，由淺入深。



補給站

提供富趣味性的補充資料，並加以解讀。另外，亦包含涉及上一站的重要概念或詞彙，以增潤知識。



要點歸納

以點列形式總結整個旅程的重點，讓學生鞏固所學。

課後部分：



要點回顧室

以概念圖形式歸納課文，協助學生溫習。



學習評估班

載有「鞏固你所學」、「思考你所學」及「評估你所學」三個環節。前兩者以不同形式的題目讓學生重溫所學，「評估你所學」則提供一全面的評估表，以自我檢討學習效果。



延伸活動廊

設計形式多元化之延伸活動，如專題研習及實地考察等，同時提供詳盡的活動目標、內容、步驟及指引，協助師生進行校本評估。



參考資料館

提供精選詞彙、閱讀書目及實用網址，讓學生在課後自學。

我們的學校與社區：

融入社會從認識學校開始？

概要

升上中學後，由於學校環境轉變，而且面對的人亦有所不同，同學感到焦慮不安，實屬正常。我們須嘗試認識學校，投入校園生活，慢慢消除焦慮不安的情緒。

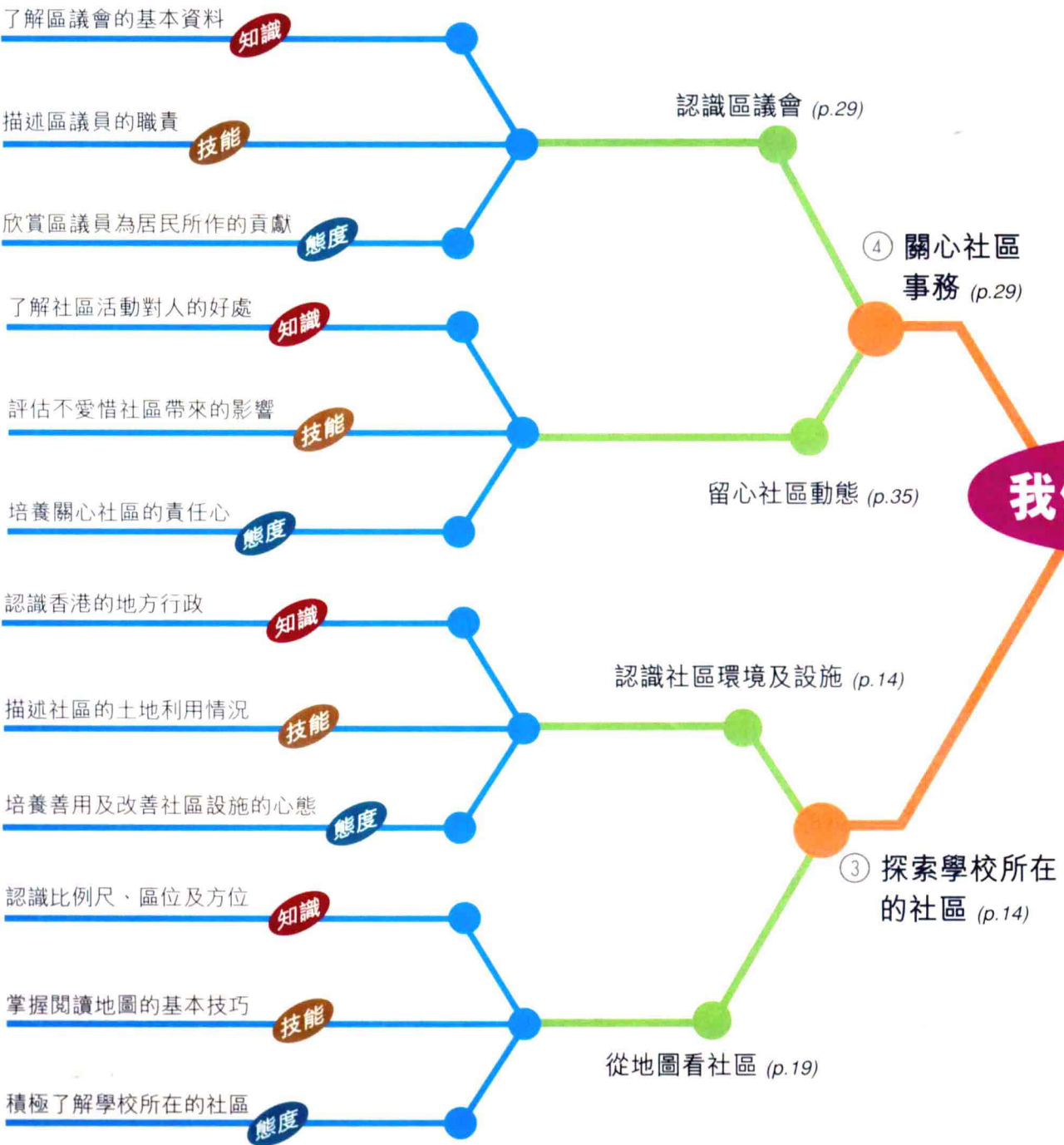
適應中學新生活有很多方法，例如我們可參加課外活動，以舒緩剛升中的壓力，及陶冶性情，並吸收多元化的知識技能、學習與人合作和相處等。另一個方法是主動增加對學校和同學的了解。可搜集有關學校歷史的資料，以及多留意學校的環境及設施，以加深對學校的認識。

在嘗試拉近與學校的距離之餘，我們可別忘了學校所在的社區，做個有責任感的公民。每間學校所在的社區，其土地都有不同的用途，除了有學校，社區尚有商業樓宇、醫院及康樂設施等，以照顧居民生活所需。我們應多留意這些設施，並善加利用，遇上設施受破壞，或未能提供適切的服務時，可主動向有關當局反映及提出改善意見。如欲多了解學校所在的社區，以增加對該區的認識及歸屬感，可善用地圖，因地圖提供了地區的地勢、交通、人口、土地利用等相關資料。此外，亦可以多留意區議會或民政事務處的報告板，積極參與社區活動。

說到區議會，它的其中一個職責是反映居民意見。我們可透過區議員向政府提出建議，讓政府更清楚市民所需，以助改善社區及讓政府進一步制訂有利於民的政策。除倚靠別人，我們亦可主動令我們身處的社區更美好，例如不亂拋垃圾、參與清潔社區和植樹等活動。

總括而言，我們應主動了解我們的學校，並身體力行關心身處的社區，融入社會從認識學校和社區開始。

單元腦圖



我們的學

校與社區





你認識學校所在的社區嗎？

試根據你的認識，在以下資料夾填寫你就讀學校所在社區的資料。

學校及其所在社區設施	所在位置 / 地址	你對它還有甚麼認識？ 試列舉其中一項。
你就讀的學校		
公共圖書館		
公園		

1. 完成上表後，你認為自己對就讀學校所在社區的認識有多深？

2. 你曾參與甚麼社區活動？感受如何？試與鄰座同學分享。

3. 除以上所列各項設施外，你認為一個理想的社區應包括甚麼設施？

目錄

概要	i
單元腦圖	ii
課前熱身處	iv
一 齊來享受校園生活	1
專題探索：怎樣適應中學新生活？	1
第 1 站 似曾相識的感受？	2
第 2 站 如何面對升中的焦慮？	3
第 3 站 學校有哪些課外活動呢？	4
第 4 站 哪個課外活動最適合你？	6
二 齊來認識學校環境	8
專題探索：你認識你的學校嗎？	8
第 1 站 你對學校及同學感到陌生嗎？	9
第 2 站 你校的歷史及設施有何特別？	11
三 探索學校所在的社區	14
專題探索 1：你認識學校所在的社區嗎？	14
第 1 站 你的學校位處哪個區域？	15
第 2 站 你認識這些校外設施嗎？	17



專題探索 2：你懂看地圖嗎？	19
第 1 站 你知道怎樣閱讀地圖嗎？	23
第 2 站 你能指出文進中學及其附近設施的區位和方位嗎？	25
第 3 站 你能指出最接近你學校的社區設施的方位嗎？	26
四 社區事務，你我有責	29
專題探索 1：區議會知多少？	29
第 1 站 你知道區議會的角色嗎？	30
第 2 站 區議員肩負的職責是甚麼？	31
專題探索 2：社區事務與你何干？	35
第 1 站 參與社區活動有何好處？	36
第 2 站 你對社區有歸屬感嗎？	37
第 3 站 如何保護社區？	38
重點回顧室	41
學習評估班	44
延伸活動廊	46
參考資料館	48

一 齊來享受校園生活

專題探索：怎樣適應中學新生活？

起點 資料大檢閱

以下為有關本次探索旅程中各站的資料，請細心閱讀，然後開始專題探索之旅吧！

中一迎新成趨勢

新學年新開始，每所中學都會有中一的新同學入學。由小學到中學，校園生活及學習環境有較大的變動，有些學校為使新生更容易適應中學學習生活，會安排迎新日讓新生熱身。

註冊入學的新生透過迎新日，參觀學校各處、認識身邊的老師和同學，以建立初步的人際基礎，並對學校亦有更深入的了解，包括學校的願景及使命。

現時很多中學都設有迎新日，讓學生投入未來的校園生活。

參與課外活動有何益處？

課外活動是指在課餘時間讓學生參與的活動，主要目的是增進學生在生活上的知識和技能，及為他們提供娛樂或德育培養。同時，透過這些羣體活動，促進學生與教師之間的關係，加強彼此的溝通。課外活動亦有助學生對學校產生歸屬感，並灌輸學生正確的價值觀及公民意識。學生能從中促進彼此之間的友誼，擴大社交圈子，發揮創造能力，體現友愛、尊重、合作等精神。

怎樣選擇合適的課外活動？

選擇課外活動時，我們可從以下幾方面作考慮：

- 活動要有益身心
- 選擇適合自己興趣的活動
- 不要讓性別阻攔
- 時間安排得宜
- 考慮經濟原則

你又會怎樣選擇呢？

資料 7 參加童軍能培養團隊精神，有益身心。

思考點

升中對你是苦事還是樂事？





似曾相識的感受？

在中學迎新營中，老師安排了一項名為「盡訴心中情」的活動，讓剛升讀中一的同學各自說出面對陌生環境及事物所產生的感受。以下是部分同學的感受：



1. 剛剛升上中學時，你有否以上同學的感受呢？試在上圖圈出你的感受。

反思

2. 為甚麼你會有這些感受呢？試扼要說明。

分析及發表見解



第2站 如何面對升中的焦慮？

細閱以下一封由中一新生寫給其小學老師的書信，然後回答問題。

親愛的李老師：

兩個多月沒見了，您好嗎？從舊同學口中，知道您仍在母校任教，不知今年您教甚麼班？教甚麼科目？工作忙嗎？

小六畢業後，今年9月我正式升上中學，踏入了人生的新階段。在8月22日的迎新日，踏進新校園那刻，我既感新奇，也很擔憂。我沒有一個同班好朋友被派到這間學校，又不認識所有的老師和同學，心裏感到很徬徨。而我就讀的中學，在環境、校規、科目及校服等方面都與小學的很不同，令我感到很不習慣。

幸好，經過迎新日的活動後，我認識了同班的兩位同學，也知道了誰是班主任。今天已是上課的第五天了，我也開始習慣中學上課的模式。這裏的老師很和藹，樂於幫助我們，給我很好的印象。另外，我更開始參加課外活動，報名加入女童軍，希望將來能成為一位優秀的隊員。

從今天開始，我希望可以與同學建立新的友誼，接受新挑戰。我也會學習與人相處，同時投入學習，積極參與課外活動，享受多姿多采的校園生活。

我與浩然等人約定10月初回母校探望您，待確定後再致電給您。

祝工作愉快。

您的學生

雅芳

9月5日

1. 雅芳升讀中學後的感受如何？

資料理解

2. 為甚麼雅芳會產生這些感受呢？她用甚麼方法處理？

資料理解及歸納

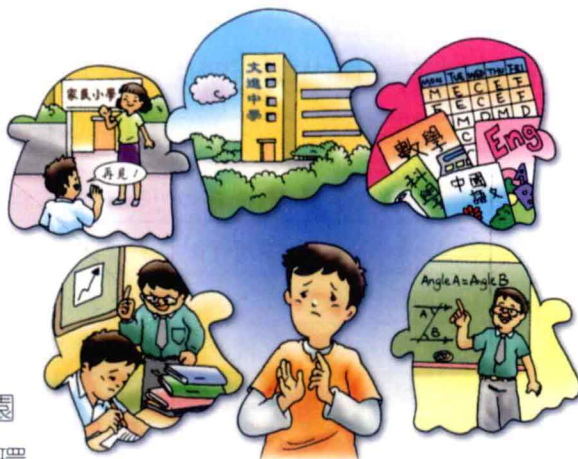
3. 你有沒有因為升讀中學而感到焦慮？有否想過以甚麼方法適應中學環境？

反思及發表見解



為何升中後會感到焦慮？

剛剛升上中一的同學，由於與小學相熟的老師及同學分開，亦對中學的校園環境感到陌生，因此容易產生焦慮的感覺。同時，中學科目及上課時間較小學大幅增加，學習及老師教授方式改變等，均可能加深中一同學不安的情緒，甚至影響他們的學習動機及進度。其實，同學只要嘗試認識學校環境，早日投入中學校園生活，便能慢慢消減焦慮不安的情緒，適應新的學習環境，享受充實且多姿多采的中學生活。



資料 2 面對陌生的學習環境、課程及老師等，剛升中的學生容易產生焦慮的感覺。



學校有哪些課外活動呢？

1. 試搜集資料及訪問全班同學，填妥以下兩份有關課外活動的調查報告。 資料搜集、分類及歸納

課外活動大搜查 (一)

課外活動類型	我校課外活動的例子	參與此類活動的益處
學術型	_____	_____
興趣型	_____	_____
服務型	_____	_____
體藝型	_____	_____

課外活動大搜查 (二)

最受歡迎的課外活動

校際比賽成績最佳的校隊

成立時間最悠久的活動組織

會費最便宜的活動組織

福利最多的活動組織



補給站

課外活動組織擔當甚麼角色？

學校是一個小社會，各種活動組織是社會組織的縮影，具備相同的功能，如促進人與人之間的協作及擴闊視野等。校園生活的經驗，有助我們長大後適應在社會工作，促進個人的健全成長。例如：

- 學生的自治組織，可以使同學有機會學習羣體協作、自我管理及領導能力。
- 學校的活動組織，可以訓練同學的組織能力，學習如何統籌工作。
- 學校的領袖生組織，教導同學有關維持學校秩序及互相尊重的技巧。

資料 3 參與課外活動，如管弦樂團（上）或舞蹈組（下）等，有助提升協作能力及擴闊視野。





哪個課外活動最適合你？

細閱以下的宣傳單張及對話，然後回答下頁問題。

課外活動資料速遞



宗旨：

提倡歌唱活動，藉參與校際比賽擴闊同學視野

集會時間：

逢星期一、三、五，下午四時至六時

費用：

全免



宗旨：

推廣電腦在學習及娛樂上的應用

集會時間：

逢星期四，下午四時至六時

費用：

會費每年 \$80，軟件費每月 \$20

野外定向小組



宗旨：

集合志同道合的同學，進行緊張刺激的野外定向活動

集會時間：

逢星期六、日，兩日一夜

費用：

會費每年 \$50



志新

電腦學會的費用這麼昂貴，我還是加入合唱團好了！



雅芳

媽媽一定不許我參加野外定向小組，而合唱團的集會時間又這麼頻密，看來我只能參加電腦學會了。

野外定向小組的活動緊張刺激，是我的必然之選！



浩然

1. 志新、浩然及雅芳在選擇課外活動時，分別考慮了甚麼因素？

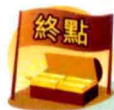
資料理解及歸納

2. 除以上各項因素外，你在選擇課外活動時還會考慮甚麼？

分析及發表見解

3. 你認為三人中哪人的考慮最不足？為甚麼？

比較及分析



要點歸納

來到這個旅程的終點站，請細閱以下要點，以總結所學。

- 升讀中一後，因面對陌生的環境而產生焦慮不安屬正常現象。同學要嘗試認識校園，透過不同方法，如參加課外活動等，投入校園生活。這樣，焦慮不安的情緒便會慢慢消滅。
- 適當地參與課外活動，對同學的身心發展帶來多方面的益處。除了有助舒緩剛剛升上中一的壓力和陶冶性情外，同學更可以學習羣體協作、自我管理及領導能力，對學校產生歸屬感，培養正確的價值觀及公民意識，學習與人合作相處，發揮創造能力，培養領袖才能及服務精神。
- 在選擇課外活動時，同學除了考慮自己的興趣及性格外，亦須考慮有關的活動是否配合自己的時間、能否負擔所需費用等。同時，在作出決定前先尋求家人或師長的意見，亦有助同學作出明智的決定。