

道設統計

陝西省建設廳

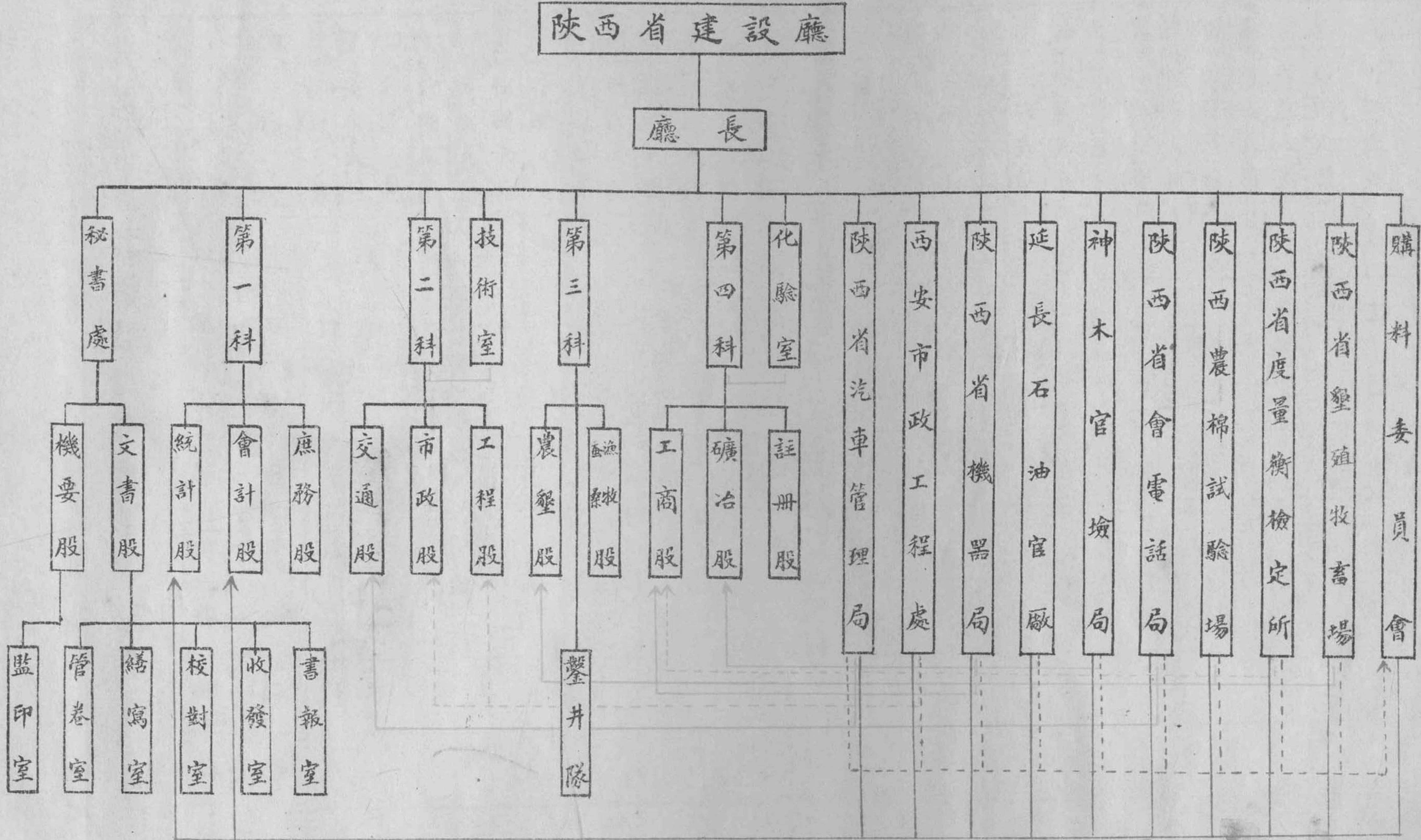
建設統計

中華民國二十五年七月

- // 34 西安市歷年人口比較圖
- 33 陝西省建設廳擬定二十四年度各縣應辦事業需款數目表
- 32 陝西各縣最近三年開鑿西式水井眼數統計表
- 31 陝西商營工廠調查統計表
- // // 30 西安市二十四年各月份商號開業歇業比較圖
- // 29 西安市二十四年各商業逐月變動統計表
- 28 陝西商營公司調查統計表
- 27 陝西省各林場造林面積比較圖
- 26 陝西省各林場工作統計表
- 25 陝西省各縣食用牲畜比較圖
- 24 陝西省各縣食用牲畜調查統計表
- 23 陝南各縣二十三年農林副產物收入統計表
- 22 陝南各縣二十三年農林副產物產量及價值統計表
- 21 陝南各縣二十三年農林副產物調查統計表
- 20 陝西省二十二年及二十三年棉花畝數產量比較圖
- 19 陝西省二十二年及二十三年棉花產量統計表
- 18 陝西省各縣二十三年小麥產量統計表
- 17 陝西省二十三年份現存食糧及一年內盈虧數量調查統計表
- // 16 西安市二十四年馬路工程進行統計表
- 15 陝西省現有汽車車輛百分比比較圖
- 14 陝西省現有汽車噸數及種類統計表
- 13 陝西省現有汽車車輛統計表
- 12 陝西省建設廳公路網計劃圖
- 11 陝西省未成公路統計表
- 10 陝西省已成公路統計表
- 9 陝西省二十四年各公路工程進行情形統計表
- 8 陝西省建設廳電話網計劃圖
- 7 陝西省各縣架設環境電話統計表
- 6 陝西省建設廳二十四年各月份工作大綱統計表
- 5 陝西省建設廳二十四年收發文件統計表
- 4 陝西省建設廳職員籍貫年齡百分比比較圖
- 3 陝西省建設廳職員年齡級別統計表
- 2 陝西省建設廳職員籍貫年齡統計表
- 1 陝西省建設廳組織系統圖

陝西省建設廳組織系統圖

(二十四年底實況)



陝西省建設廳職員籍貫年齡統計表

二十四年底實況

籍貫	陝西		山西		河南		江蘇		河北		浙江		四川		江西		湖北		湖南		山東		安徽		福建		遼寧		總計		
	行政人員	技術人員	行政人員	技術人員	行政人員	技術人員	行政人員	技術人員	行政人員	技術人員	行政人員	技術人員	行政人員	技術人員	行政人員	技術人員	行政人員	技術人員	行政人員	技術人員	行政人員	技術人員	行政人員	技術人員	行政人員	技術人員	行政人員	技術人員	行政人員	技術人員	
20—25		2		1									2									1								1	5
25—30	17	17						2	1	4		1																2	18	26	
30—35	16	3	4	2	2	1	1		3		1			1									1	2		2			28	11	
35—40	6	4	1	1					1	1									1				1		1				11	6	
40—45	13	6	1	2	1					2		1	1		1														17	11	
45—50	4	2	1			1												1											5	4	
50—55	3							1																					3	1	
55—60																															
60以上	3																												3		
合計	62	34	7	6	3	2	1	3	5	7	1	4	1	1	1			1	1			1		2	2	1	2		2	86	64

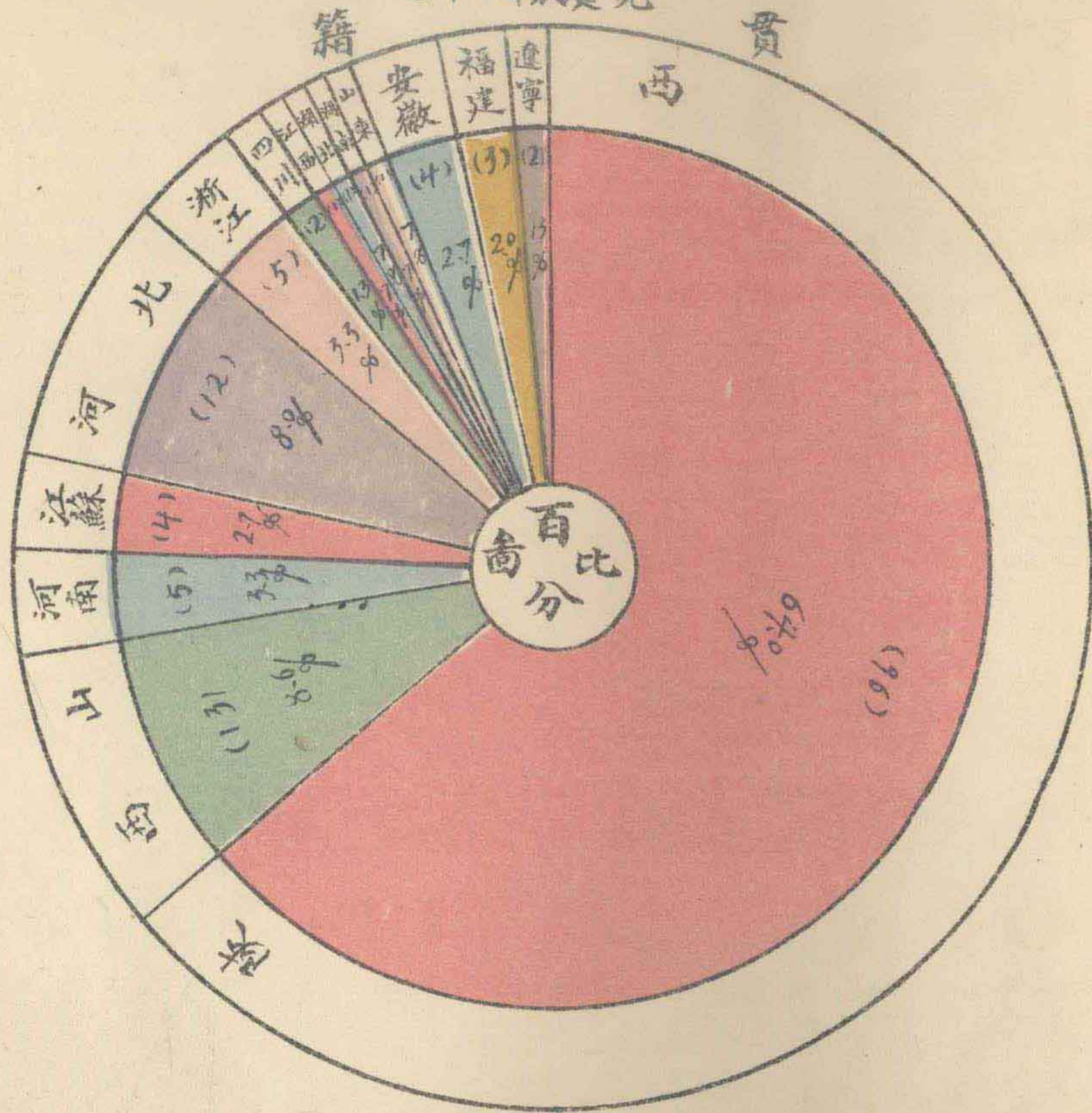
陝西省建設廳職員年齡級別統計表

二十四年底實況

級別 年齡	簡任		薦任		委任		僱員		總計	
	行政人員	技術人員	行政人員	技術人員	行政人員	技術人員	行政人員	技術人員	行政人員	技術人員
20 — 25						5	1		1	5
25 — 30					15	26	3		18	26
30 — 35			3	2	22	9	3		28	11
35 — 40				3	10	3	1		11	6
40 — 45	1		5	2	10	9	1		17	11
45 — 50			1	3	4	1			5	4
50 — 55			1	1	2				3	1
55 — 60										
60 以上					3				3	
合計	1		10	11	66	53	9		86	64

陝西省建設廳職員籍貫年齡百分比比較圖

二十四年底實況



年 齡

年 齡	20—25	25—30	30—35	35—40	40	45	45	50	50	55	55	60	60 以上	合 計
人 數	6	44	39	17	28	9	4						3	150
圖 誌	紅	藍	紫	綠	紅	粉	黃						藍	
百 分	4.0%	29.3%	26.0%	11.3%	18.7%	6.0%	2.7%						2.0%	100

陝西省建設廳二十四年收發文件統計表

月份 收發類別	一月		二月		三月		四月		五月		六月		七月		八月		九月		十月		十一月		十二月		共計			
	收	發	收	發	收	發	收	發	收	發	收	發	收	發	收	發	收	發	收	發	收	發	收	發	收	發		
呈	一二一	九二	四四〇	五六	六三一	七八	六一七	一〇四	六〇三	八六	五六九	九八	五六〇	八二	四七九	九五	四九六	一二五	五二四	一〇一	五四二	一一二	五六二	一一四	六一四	四四三	一一四三	二〇九
咨	三五	二三	三一	二〇	二七	一二	三二	九	三二	二〇	三二	一一	三四	二三	三四	一八	二九	一六	三九	一四	一八	一三	五〇	三〇	三九三	一四六	三二〇	七
公函	八七	六六	七三	四六	一〇一	五五	一三七	七四	一七三	七五	一五五	七三	一三六	七三	一四〇	五〇	一二〇	五六	一〇八	六九	一〇二	五一	一三一	八六	一四六	三二	三三七	二
訓令	八七	一六六	六一	一四七	一一五	二九三	九五	一九四	一一五	一九七	八五	二〇六	七七	一八一	九三	一八八	一〇三	二二八	一〇五	二〇四	一三〇	一七六	一三〇	一九二	一九六	一〇一	二四四	一
指令	九三	三六六	五九	二七八	五七	三九七	八五	四五五	九〇	四二九	六三	四一一	七五	三七八	九四	三三七	九六	三二二	一〇二	三三三	九五	三五〇	一一〇	三五六	一〇一	一九	四四一	二
佈告		四		二		二		六		二		六		六		一〇		五		五		四		五		五	五七	四
批示		三四		二八		五三		四二		四三		三〇		三五		三五		二六		二八		二二		四六		二二	二二	二
及電 代電	二四	四二	九	五三	二三	九五	二八	五六	二一	四六	二六	四四	二八	四一	一五	四六	二五	九九	三三	八六	九	七四	一八	一〇八	二五九	七九〇	三六六	一〇
其他		五三		二五		三一		四二		五九		二二		一六		三八		一一		一九		二三		二七		二	三六六	一〇
合 計	四四七	八四六	六七三	六五五	九五四	一〇一六	九九四	九八二	一〇三四	九五七	九三〇	九〇一	九一〇	八三五	八五五	八一七	八六九	八八八	九一二	八五九	八九六	八二五	一〇〇二	九六四	二一〇	四七六	一〇五四	五

陝西省各縣架設環境電話統計表二十四年底實況

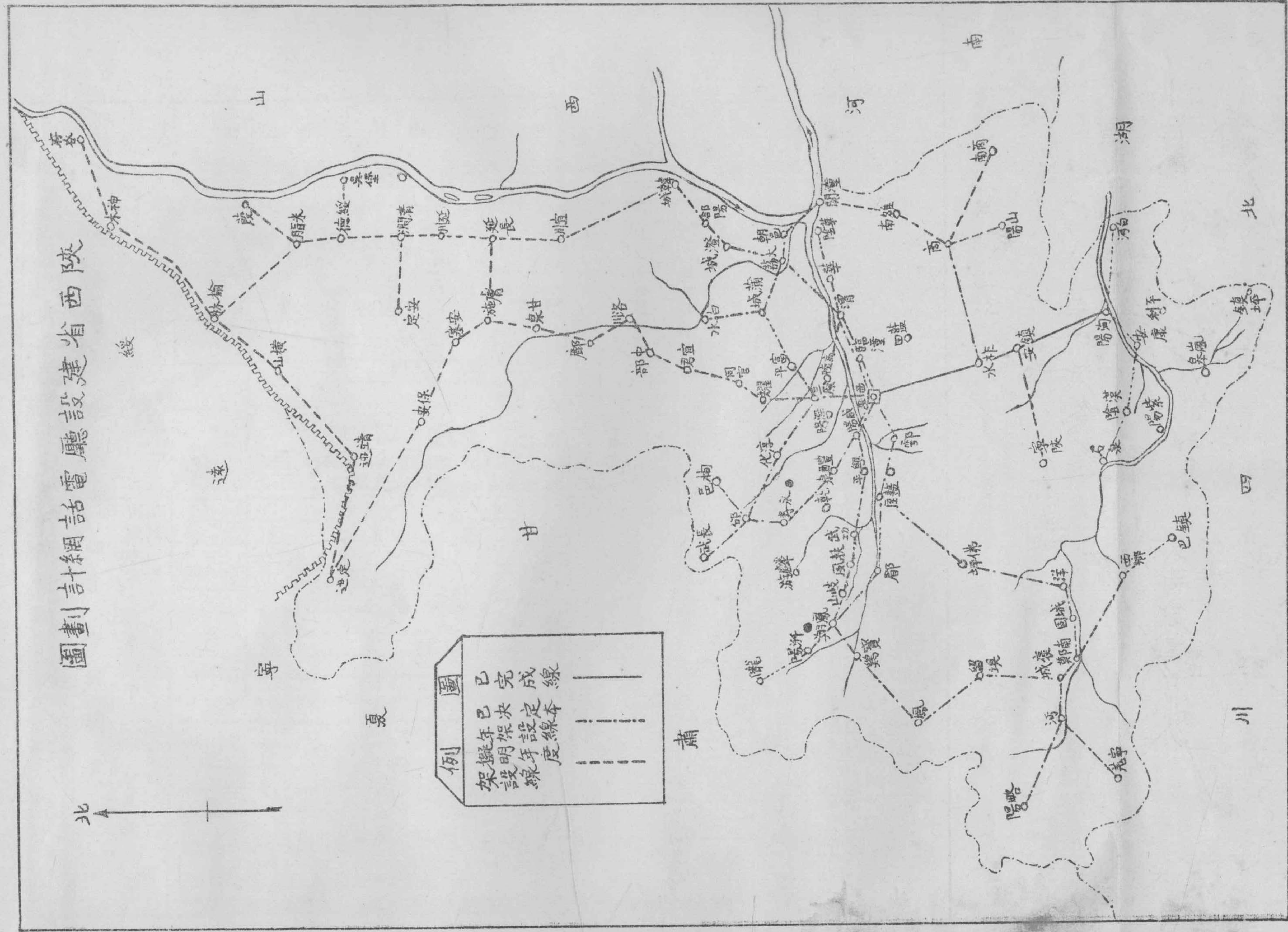
項別	縣名	架設里程									
		長安縣	臨潼縣	渭南縣	大荔縣	鳳翔縣	咸陽縣	華縣	華陰縣	潼關縣	涇陽縣
全縣架設里程		200	220		210	110	113	183	176	128	263
通話村鎮		灤橋鎮 新築鎮 草	灤橋鎮 新築鎮 草	灤橋鎮 新築鎮 草	灤橋鎮 新築鎮 草	灤橋鎮 新築鎮 草	灤橋鎮 新築鎮 草	灤橋鎮 新築鎮 草	灤橋鎮 新築鎮 草	灤橋鎮 新築鎮 草	灤橋鎮 新築鎮 草
材	木桿										
	三號磁瓶	個	2500		1628	1200		1900	1500	2400	1875
	小號磁頭	個	220		75	100		130	200	80	170
	鉛綫	捲	74		45	36		58	45	70	60
	電鈴花線	捲	8		4	3		4	6	4	8
	白花綫										1
	交換機	座	2		1	1		1	2	1	1
	話機	座	22		14	9		7	16	9	12
	乾電池	桶	56		53	48		30	42	30	37
	柏油	桶	13		14	12		17	11	26	19
	膠皮線	捲	5		4	1		2	2	2	4
	膠布	捲	1		1	1		1	2	1	2
	量	羅絲釘	盒	2		3	3		2	2 $\frac{1}{2}$	1
需款數目	元	2.335.775		1.499.565	1.131.805		1.407.085	1.636.070	1.713.615	1.640.810	

盩厔縣	富平縣	蒲城縣	郃陽縣	寶雞縣	扶風縣	乾縣	耀縣	隴縣	三原縣	鄂縣	藍田縣
台鎮 南鎮 柏鎮 馬鎮 終觀	古鎮 東鎮 流曲鎮 瓦窰鎮 莊裏鎮 留	蘇方黨陸孫鎮 永	鎮洽川坊鐘黑池 井鎮皇甫莊百良 露井鎮上村鎮甘	家村 陽平鎮 隴頭雙基堡 門鎮馬營店鎮 曹村鎮泉峪鎮益	鎮絳帳鎮 度鎮召公鎮杏林 午井鎮崇正鎮天	莊臨平鎮 子鎮薛祿鎮馮家 鐵佛寺馮市鎮梁	灣小嘴柳林廟 坊小丘照金寨寺 宜陽袁家堡華里	鎮縣功鎮 平鎮杜陽鎮新街 馬鹿鎮赤延鎮柳	坡西鎮 村西鎮 大程鎮 子堡候家西段	鎮趙王鎮大王 渡鎮龐光鎮秦	湖鎮孟村 子古沱葛牌鎮洩 吳廟村焦代高堡
				340	147	210	248	350	155		
				3600	1200	1200	1600	2800	1200		
				150	100	80	100	100	50		
				115	37	37	45	85	35		
				5	3	3	4	3	3		
				2	1	1	1	1	1		
				16	9	8	13	9	12		
				72	48	48	36	48	54		
				34	12	10	20	28	18		
					2	3	3	3	2		
				2	1	1	1	1	1		
				3	3	3	2	3	3		
				2.842.420	1.148.075	1.111.835	1.456.035	1.973.495	1.262.315		

興平縣	醴泉縣	朝邑縣	韓城縣	岐山縣	郿縣	武功縣	長武縣	澄城縣	同官縣	高陵縣	麟遊縣
113	90	162	223	61			188	230	191	73	121
馬嵬鎮 吳村鎮 漢武帝	趙村鎮 阡東鎮	林鎮 高明鎮 雙泉鎮 安仁鎮 上辛莊 兩官鎮 西	芝川鎮 大嶺鎮 薛峯 西	太平莊 蔡家鎮	渠鎮 槐芽鎮 常興鎮 齊家寨 金	魏公鎮 遊鳳鎮 貞	店相鎮 朱成鎮 高王堡	米頭廟 趙莊鎮 馮	金鎮 黃保鎮 陳爐	楊家溝 趙家吳村	雨亭鎮 招賢鎮 催
1200	1200	1100	2300	800			1600	1600	1200	900	1200
100	80	160	150	80			120	57	53	80	100
37	37	48	78	22			48	47	34	25	37
3	3	6	6	2			3	4	2	4	3
									1		
1	1	2	1	1			1	2	1	1	1
9	9	12	11	6			10	10	8	11	8
48	48	36	30	36			48	36	36	30	48
12	10	13	21	4			8	15	10	6	12
2		2		1			2	2	1	1	1
1	1	2	1	1			1	2	1	1	1
3	3	2	2	3			3	2	2	1	3
1.147.965	1.127.265	1.426.360	2.045.825	763.905			1.353.115	1.414.380	1.055.495	930.800	1.108.825

永壽縣	栒邑縣	淳化縣	總計	說明
180	90	86	4861	<p>一、表內注有△符號者係自行架設各縣</p> <p>一、本廳所架設之環境電話共長四五四八華里除木桿係由各縣自備需款數目不計外其餘長安等十縣均由該縣自行架設故里程材料需款數目各欄多無從查填</p> <p>一、二十四年底止本省環境電話完成者共三十七縣除臨潼等二十七縣係由本廳架設外</p>
井儀井鎮店頭鎮 常寧鎮監軍北廿	太田鎮 峪鎮土橋鎮職	橋鎮 通潤鎮方裏鎮石		
1200	1000	650	40503	
80	70	24	2709	
36	32	22	1207	
3	3	1	101	
			2	
1	1		35	
8	8	5	271	
48	36	12	5094	
10	10	4	369	
2	1	1	49	
1	1	1	31	
3	2	1	62 $\frac{1}{2}$	
1.098.675	1.009.435	563.225	36.269.170	

陝西建設廳電話網計劃圖



圖例	
——	已完線
- - - -	已決定本年度架設線
· · · ·	擬明年度架設線

陝西省二十四年各公路工程進行情形統計表

路名	月份 類別	一月	二月	三月	四月	五月	六月	七月	八月	九月	十月	十一月	十二月	總計
		鳳隴路	里程	4.12	11.00	11.88	2.35							
	土方													
	石方													
	橋梁	5	4	6										15
	涵洞	2	5											7
	水管		13	6										19
咸榆路	里程	20.00	20.00	20.00	20.00	20.00	20.00	20.00	20.00	20.00	20.00			200.00
	土方													
	石方													
	橋梁			1	2			4			1			8
	涵洞								1		4			5
	水管													
漢白路	里程			4.80	29.07	54.61	61.01	68.70						218.19
	土方	6293.11	13567.11	44967.96	102202.10	102202.10	156334.37							425566.75
	石方			1332.50	54552.45	54552.45	28770.65	30907.24	23901.38	7331.06				201347.73
	橋梁													
	涵洞					16	25	4	6	2				53
	水管					19	39							58
西荆路	里程					300	7.00	13.99	18.00	24.00	30.00	36.00	28.01	160.00
	土方					5700.00	9191.42	8027.00	67213.94	190746.00	486648.00	170586.00	256001.49	1194113.85
	石方					4500.00	21869.99	17917.00	59156.64	154921.76	239341.76	52983.31	200781.91	751472.37
	橋梁											34	47	81
	涵洞										2	173	81	256
	水管											118	17	135
漢寧路	里程										18.00	22.00	36.00	76.00
	土方										100671.00	356918.40	228595.00	686184.40
	石方										22518.00	138884.00	105701.00	267103.00
	橋梁													
	涵洞											13	10	23
	水管											15	14	29

附註

一、本年份各公路合計共完成六八三、五四公里，共完成橋梁一〇四座，涵洞三六四座，水管二五〇道，完成土方二三〇五八六五、〇〇立方公尺，石方一二一九九二三、一〇立方公尺，（查咸榆鳳隴兩路因土石方數目未據分別詳報無法統計，上列土石方數目僅係漢白西荆漢寧三路統計所得之總數）。

一、查鳳隴路係本年五月底完工，咸榆路及漢白路，因匪共滋擾暫行停工，西荆路係五月份開工，漢寧路十月份開工。

陝西省已成公路統計表二十四年底實況

項 別	路 名	起訖地點		經 過 重 鎮	全 路 里 程	工 程 情 形					備 考
		起	訖			要 縣	土 方 數 目	石 方 數 目	橋 梁 數 目	涵 洞 座 數	
幹 線	西潼路	西 安	潼 關	臨潼.渭南.華縣.華陰.	170.00 (公里)			15	8	20	一三五五、四〇公里 本省至二十四年底止共完成公路幹線四條支線七條計共長
	西隴路	西 安	隴 縣	咸陽.興平.武功.岐山. 鳳翔.汧陽.	341.00			6	44		
	西長路	西 安	長 武	咸陽.醴泉.乾縣.永壽. 郿縣.	256.00						
	西朝路	西 安	朝 邑	三原.富平.蒲城.大荔.	224.00						
	總 計				991.00			22	52	20	
支 線	西原路	西 安	三 原	咸陽.	52.00						
	西盩路	西 安	盩 屋	大王店.澇店鎮.終南鎮.	88.00						
	西南路	西 安	南五台	韋曲鎮.杜曲鎮.	29.00						
	西午路	西 安	子午鎮	韋曲鎮.	29.00						
	渭大路	渭 南	大 荔		60.00						
	渭蒲路	渭 南	蒲 城		66.00						
	原渭路	三 原	渭 南		40.40						
	總 計				364.40						

