

杜維善著



上海書畫出版社

五銖圖考

(下)





ISBN 978-7-5479-0003-1



9 787547 900031 >

定價：160.00圓

(北齋舊史) 杜維善 著

五銖圖考 (下)

上海書畫出版社

圖書在版編目 (C I P) 數據

五銖圖考. 下 / 杜維善著. —上海: 上海書畫出版社, 2009.12

ISBN 978-7-5479-0003-1

I. ①五… II. ①杜… III. ①五銖錢—研究 IV. ①K875.64

中國版本圖書館 CIP 數據核字 (2009) 第216034號

責任編輯

茅子良

封面設計

楊關麟

技術編輯

吳蕃中

陳昕

王彬

五銖圖考 (上、下)

杜維善 著

上海書畫出版社出版發行

(上海市延安西路五九三號 郵政編碼 200050)

網址: www.shshuhua.com E-mail: shephi@online.sh.cn

各地新華書店經銷

上海市印刷技術學校實驗工廠印刷

二〇〇九年十二月第一版

二〇〇九年十二月第一次印刷

字數: 一一〇千字 開本: 二〇

印張: 四二·八 印數: 一〇〇〇

定價: 一六〇元

ISBN 978-7-5479-0003-1

東漢 靈帝中平三年（公元一八六年）

背四出一型

直五式



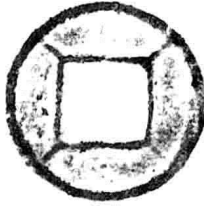
2120



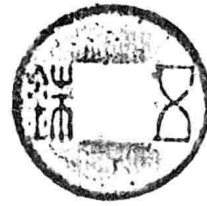
面穿上星
重：4.85 克
徑：2.60 厘米



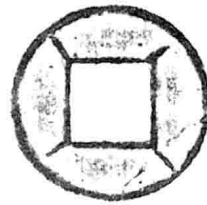
2122



面穿上星
重：4.85 克
徑：2.60 厘米



2121



重：3.61 克
徑：2.59 厘米



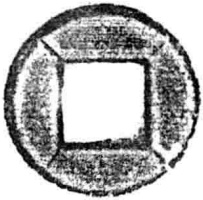
2123



重：3.71 克
徑：2.61 厘米



2128



重：3.34 克
徑：2.51 厘米



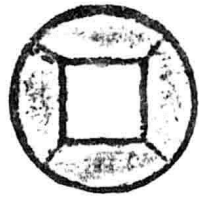
2126



重：3.82 克
徑：2.62 厘米



2124



重：2.40 克
徑：2.44 厘米

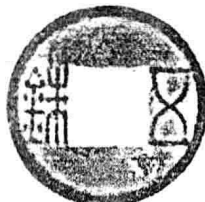
一型一式



2129



面穿上星 背闊廓
重：3.02 克
徑：2.56 厘米



2127



重：3.92 克
徑：2.60 厘米



2125



重：4.02 克
徑：2.60 厘米

五字上右斷筆



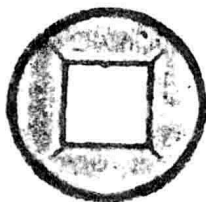
2134



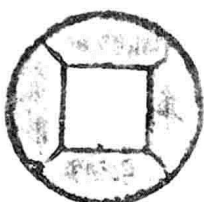
2132



2130



重：3.55 克
徑：2.62 厘米



重：3.24 克
徑：2.58 厘米



背右星
重：4.24 克
徑：2.58 厘米



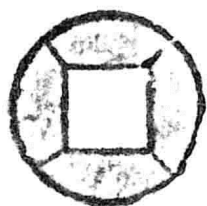
2135



2133



2131



重：3.52 克
徑：2.56 厘米



重：4.16 克
徑：2.60 厘米



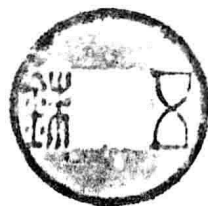
重：3.88 克
徑：2.61 厘米

一型二式

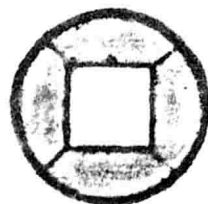
五字上左斷筆



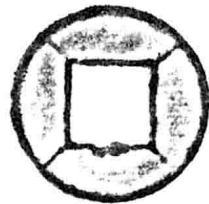
2137



2136



面穿上陰星
背穿上星
重：4.35 克
徑：2.61 厘米



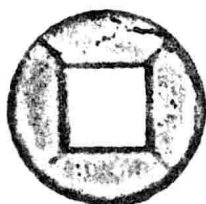
面穿上陰星
重：3.76 克
徑：2.58 厘米



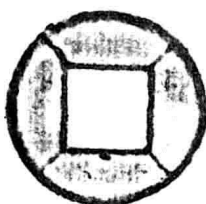
2141



2139



重：3.49 克
徑：2.59 厘米



面穿上陰星
背穿下星
重：3.85 克
徑：2.60 厘米



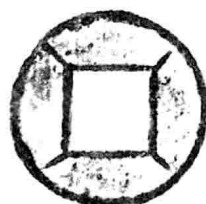
2142



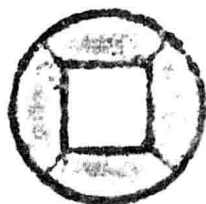
2140



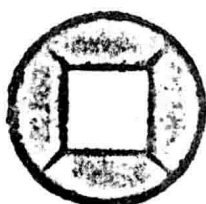
2138



重：3.68 克
徑：2.61 厘米



五上星
重：3.05 克
徑：2.60 厘米



銖右上星
重：3.23 克
徑：2.60 厘米



2147



重：3.51 克
徑：2.51 厘米



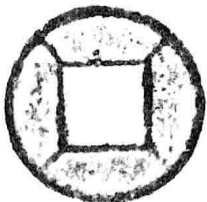
2145



重：3.73 克
徑：2.59 厘米



2143



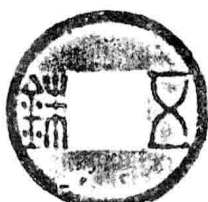
重：3.70 克
徑：2.59 厘米



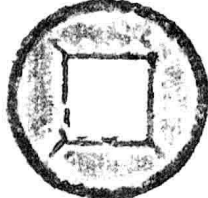
2148



面穿下橫文
重：3.83 克
徑：2.55 厘米



2146



面背闊緣 大樣
重：4.55 克
徑：2.68 厘米



2144



大樣
重：4.30 克
徑：2.64 厘米

二型

闊五式



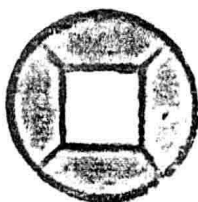
2153



2151



2149



大樣

重：3.72 克

徑：2.63 厘米



面背闊緣

重：3.61 克

徑：2.51 厘米



重：3.89 克

徑：2.59 厘米



2154



2152



2150



重：3.58 克

徑：2.56 厘米



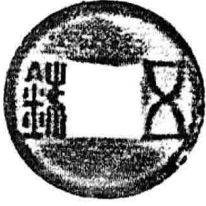
重：3.55 克

徑：2.52 厘米



重：3.00 克

徑：2.53 厘米



2159



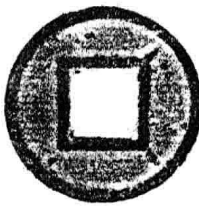
2157



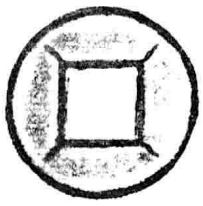
2155



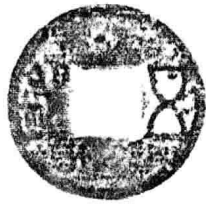
面背闊緣廓
重：3.59 克
徑：2.59 厘米



面背闊緣廓
重：3.28 克
徑：2.54 厘米



重：4.25 克
徑：2.60 厘米



2160



2158



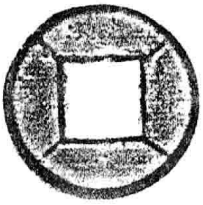
2156



穿上星 五中星
重：3.54 克
徑：2.57 厘米



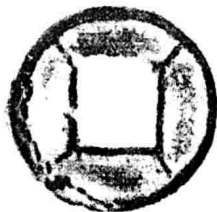
內廓 銖右星 大樣
重：3.32 克
徑：2.64 厘米



重：3.84 克
徑：2.53 厘米



2165



面闊緣 大樣
重：2.97 克
徑：2.69 厘米



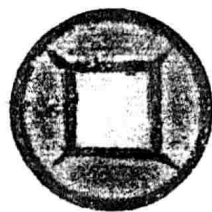
2163



面背闊緣廓
重：4.14 克
徑：2.53 厘米



2161



面背闊緣廓
重：3.71 克
徑：2.61 厘米



2166



重：2.54 克
徑：2.55 厘米



2164



重：2.22 克
徑：2.59 厘米



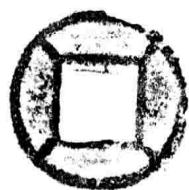
2162



重：3.47 克
徑：2.54 厘米



2167



小樣

重：2.19 克

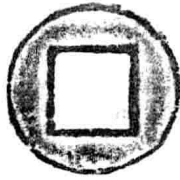
徑：2.39 厘米

東漢 桓帝延熹年間（公元一五八——一六六年）

郡縣鑄



2168



重：2.57 克
徑：2.28 厘米



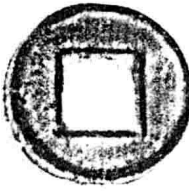
2169



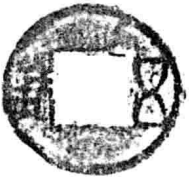
重：2.12 克
徑：2.30 厘米



2170



重：2.69 克
徑：2.40 厘米



2171



重：2.24 克
徑：2.33 厘米



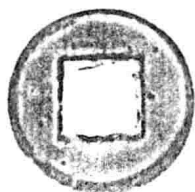
2176



2174



2172



重：2.95 克
徑：2.39 厘米



重：2.42 克
徑：2.52 厘米



重：2.92 克
徑：2.34 厘米



2177



2175



2173



重：2.50 克
徑：2.34 厘米



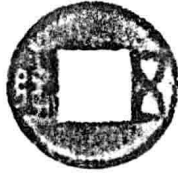
重：2.50 克
徑：2.30 厘米



重：2.31 克
徑：2.40 厘米



2182



2180



2178



重：1.85 克
徑：2.30 厘米



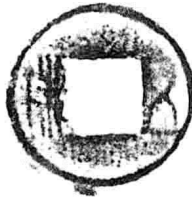
重：2.11 克
徑：2.23 厘米



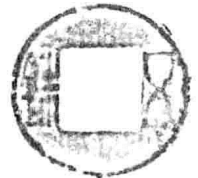
重：2.01 克
徑：2.32 厘米



2183



2181



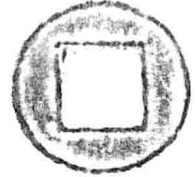
2179



長朱縮金
重：2.10 克
徑：2.26 厘米



長朱降金
重：2.34 克
徑：2.40 厘米



長朱
重：2.13 克
徑：2.35 厘米