

# WALK IN WELL - ESTABLISHED CORPORATIONS

OFFICE DESIGN 国际办公新视野



WALK IN WELL-  
ESTABLISHED  
CORPORATIONS

OFFICE DESIGN 国际办公新视野

《国际办公新视野》编委会 主编

### 图书在版编目(CIP)数据

国际办公新视野：汉英对照 / 《国际办公新视野》  
编委会主编. —大连：大连理工大学出版社，2011. 9  
ISBN 978-7-5611-6346-7

I. ①国… II. ①国… III. ①办公室—室内装饰设计—作品集—世界—现代 IV. ①TU243

中国版本图书馆CIP数据核字（2011）第139623号

---

出版发行：大连理工大学出版社

（地址：大连市软件园路80号 邮编：116023）

印刷：利丰雅高印刷（深圳）有限公司

幅面尺寸：235mm×310mm

印 张：23.75

出版时间：2011年9月第1版

印刷时间：2011年9月第1次印刷

责任编辑：方 柘

封面设计：王志峰 李林

责任校对：张媛媛

---

书 号：ISBN 978-7-5611-6346-7

定 价：348.00 元

发 行：0411-84708842

传 真：0411-84701466

E-mail: a\_detail@dutp.cn

URL: <http://www.dutp.cn>

# CONTENTS

001	“面对面”办公室 FACE TO FACE	101	Larchmont 公司办公室 LARCHMONT OFFICE
013	Barwa 银行 BARWA BANK	113	巴罗达投资公司 BARODA VENTURES
021	SUNONE 软件开发公司办公室 SUNONE	123	Autoban 设计公司 AUTOBAN
031	第二十大道办公室 29TH STREET OFFICES	129	东方IC创意办公室 IMAGINE CHINA OFFICE
039	Eastwest 录音工作室 EASTWEST STUDIOS	135	智威汤逊 (JWT) 纽约总部办公室 JWT NYC
045	plajer & franz 工作室 PLAJER & FRANZ	147	Google 墨西哥办公室 GOOGLE
055	Nike 伦敦总部办公及样品陈列室 NIKE	155	联想集团墨西哥办公室 LENOVO
061	Saatchi & Saatchi 广告公司多伦多办公室 SAATCHI & SAATCHI	161	荷兰阿姆斯特丹股票交易办公室 POWER OFFICE
069	C. F. Møller 建筑事务所总部 C.F.MØLLER HEADQUARTER	167	TIBA 物流公司西班牙办公室 TIBA
075	Endeavor 精英经纪公司 ENDEAVOR	175	Implant Logyc 牙科诊所 IMPLANT LOGYC
083	EEA & Tax 办公室 EEA & TAX OFFICES	183	迪斯尼专卖店总部 DISNEY STORE HEADQUARTERS
093	Lantana 创意园 LANTANA CAMPUS	191	TBWA Chiat/Day 洛杉矶办公室 TBWA CHIAT DAY



199	巴洛塔慈善总部办公室 PALLOTTA TEAMWORKS	287	花王株式会社办公室 KAO CORPORATION
205	Seat 黄页广告公司 SEAT YELLOW PAGES	299	思科公司驻意大利办公室 CISCO SYSTEM
211	Legal Office 法务办公室 LEGAL OFFICE	307	These Days 广告公司 THESE DAYS
217	海沃氏公司墨西哥城办公室 PAPSA	313	Mother 广告代理公司 MOTHER
223	Onesize 公司 ONESIZE	319	Engine 国际营销公司伦敦办公室 ENGINE OFFICES
229	LG 欧洲设计中心 LG DESIGN CENTRE	331	荷兰 Nije Gritenije 基金会办公室 NIJE GRITENIJE
237	彭博商业资讯总部办公室 BLOOMBERG	339	红牛品牌总部 RED BULL
245	美国加州理工学院航空航天实验室 CALCIT	351	长谷仓工作室 LONG BARN STUDIO
257	FCB 国际办公室 FCB WORLDWIDE	359	埃森哲咨询公司意大利办公室 ACCENTURE
265	Google 总部办公室 GOOGLE HEADQUARTERS	369	TBWA 广告公司墨西哥城办公室 TERAN / TBWA
273	MTV 音乐电视网德国柏林总部 MTV NETWORKS		
281	美奎地产公司办公室 MAGUIRE PARTNERS		

# FACE TO FACE

## “面对面”办公室

设计师：余崇霖

设计公司：Ministry of Design

项目地点：新加坡

项目面积：500 m<sup>2</sup>

摄影师：CI&A Photography

## 项目介绍 PROJECT DESCRIPTION

“面对面”隶属的 apbcOffices 为企业提供顶级精品服务式写字楼，以最前卫的设计和最先进的技术满足企业管理者的挑剔要求。apbcOffices 正在迅速扩大，目前针对不同行业，在新加坡、吉隆坡、北京和上海设有 11 个业务中心。





整体色调以黑色为主。长廊上的灯柱投射变化多样，几条光带或聚或散，像跳动的音符，沿着天花板进入室内。室内的墙面用平行斜板装饰，白色的影画变化多样，将楼层的墙面连为一体，黑底白影，体现了整体的空间感，狭窄的空间顿时显得深远、广阔，为室内创造黑白交错的光影效果。

The whole space is in black style. The lighting of corridor forms variously, gathering or spreading, leading to the interior like jumping notes. Paralleled plates with various portrayals of human and animal silhouettes provide a quirky and playful sensibility. The graphic diversity allows the wall to be continuous and creates black-and-white crisscross shadows in a black background. These features also aid in the defamiliarization in the normative understanding and experience of typical office spaces.



该设计旨在创建一个轻松愉悦的时尚空间，为人们提供面对面的交流平台。整个项目体现出现代、前卫的设计风格。

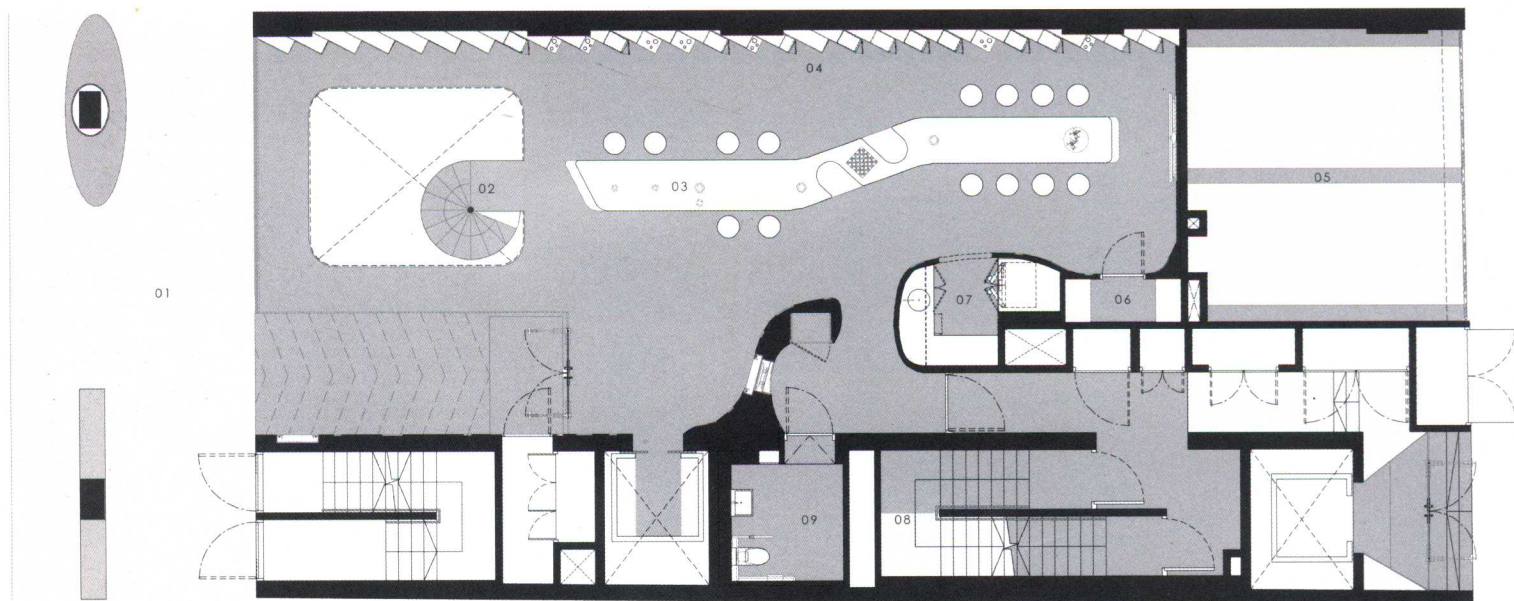
The project aims to provide a comfortable environment for communication. It reflects modern and avant-garde design style.









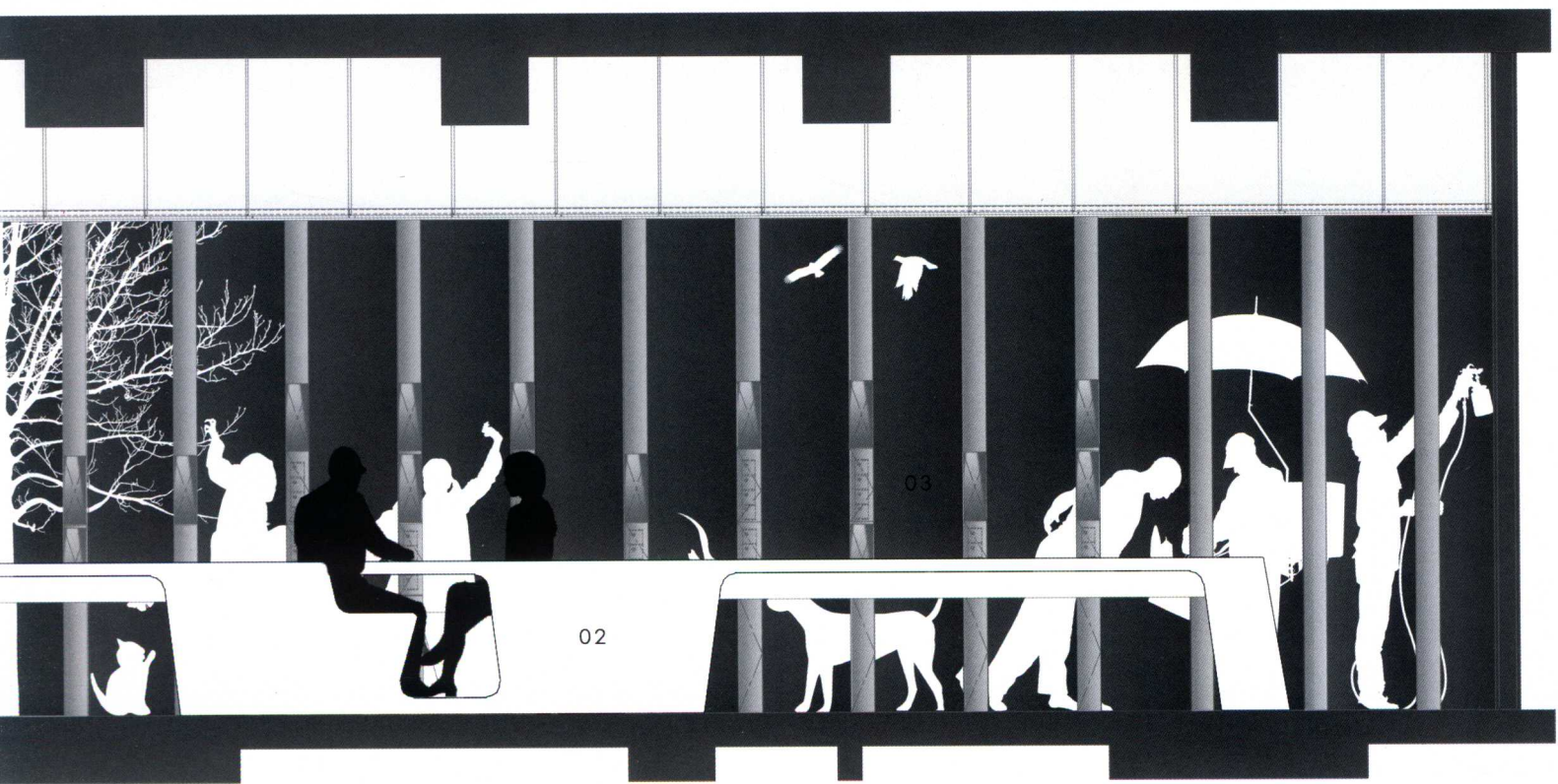


一层

- 01 人行道
- 02 通往地下室的旋转楼梯
- 03 有雕塑感的吧台
- 04 特色墙，上面有展示壁龛和邮箱
- 05 停车场
- 06 储存室
- 07 食品室
- 08 特色楼梯
- 09 卫生间

1ST STOREY

- 01 FIVE FOOTWAY
- 02 SPIRAL STAIRS TO BASEMENT
- 03 SCULPTURAL BAR
- 04 FEATURE WALL WITH DISPLAY NICHE AND MAILBOXES
- 05 CAR PARK
- 06 STORE
- 07 PANTRY
- 08 FEATURE STAIRS
- 09 TOILET





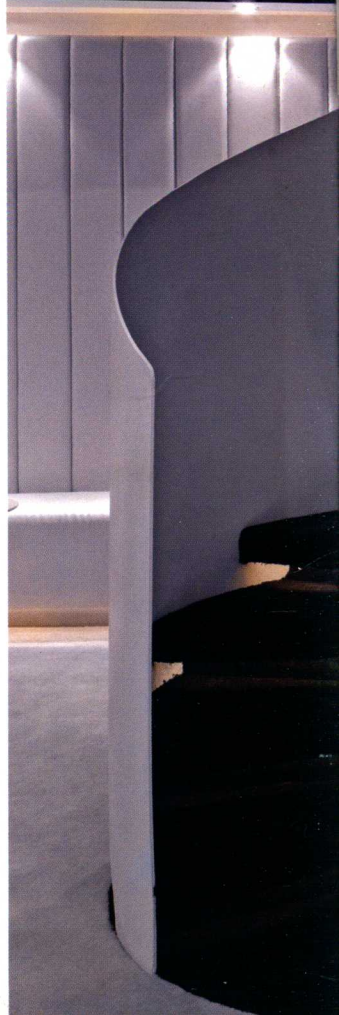




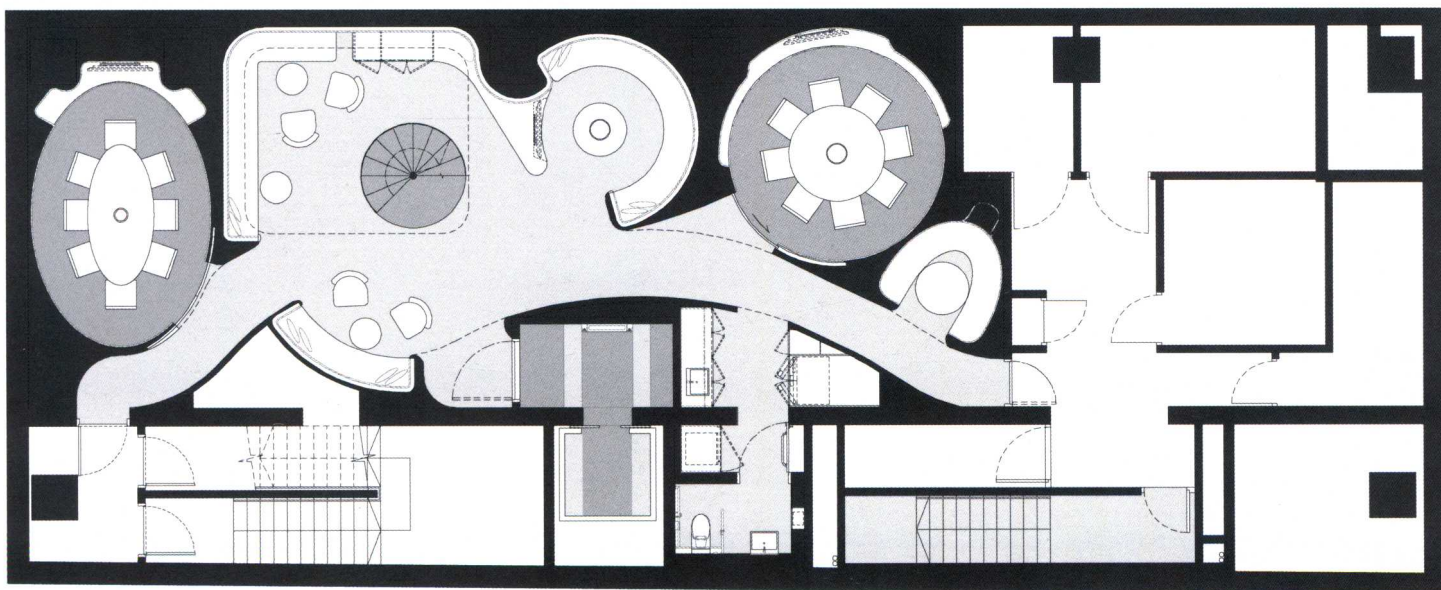
流线型的吧台有助于互动交流，同时也可用作特殊场合。吧台的尽头是一个黑白风格的旋转楼梯，可直达底层会议室。底层与一层截然不同，开放式的会议室给人舒适、平等的感觉。三个大小不一的封闭会议室内铺着绒毛地毯，舒适而柔和。



A long sculptural bar formed out of solid surface becomes a magnet for interaction and activity on a daily basis as well as during special functions. At the end of the bar, a rotate stair leading to the ground meeting rooms is also in black-and-white style. The open space in the ground space is completely white different from the above. It allows visitors an experience of comfortable and equal feeling. Three meeting rooms in different sizes have gray downy carpeting and make comfortable sense.







地下室 BASEMENT

