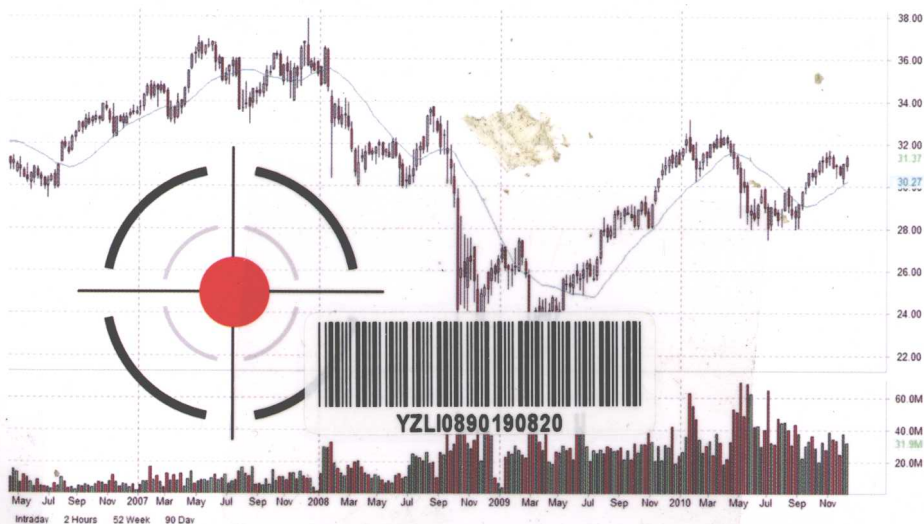


# 私募猎人

股海纵横 牛熊皆赢

许伟◎著



九州出版社  
JIUZHOU PRESS



股票代码 (910) 目録表在封底

# 私募猎人

## 股海纵横 牛熊皆赢

许伟◎著



YZLI0890190820

人群类别

作者：许伟  
 出版社：九州出版社  
 主编：许伟  
 地址：北京市西城区西便门大街2号  
 电话：(010) 68921820  
 网址：www.jiuzhoupress.com  
 邮编：100055  
 开本：880毫米×1230毫米  
 字数：130千字  
 版次：2013年4月第1版  
 印次：2013年4月第1次印刷  
 书号：ISBN 978-7-2108-1908-3  
 定价：29.80元

★ 读者群别 请仔细阅读 ★

九州出版社  
JIUZHOU PRESS

## 图书在版编目 ( CIP ) 数据

私募猎人 / 许伟著. — 北京 : 九州出版社,  
2013.3

ISBN 978-7-5108-1993-3

I . ①私… II . ①许… III . ①股票投资—基本知识  
IV . ① F830.91

中国版本图书馆 CIP 数据核字 (2013) 第 041525 号

## 私募猎人

---

作 者 许 伟

出版发行 九州出版社

出 版 人 黄宪华

地 址 北京市西城区阜外大街甲 35 号 (100037)

发行电话 (010) 68992190 / 2 / 3 / 5 / 6

网 址 [www.jiuzhoupress.com](http://www.jiuzhoupress.com)

电子信箱 [jiuzhou@jiuzhoupress.com](mailto:jiuzhou@jiuzhoupress.com)

印 刷 廊坊市安次区团结印刷有限公司

开 本 880 毫米 × 1230 毫米 32 开

印 张 7.28

字 数 120 千字

版 次 2013 年 4 月第 1 版

印 次 2013 年 4 月第 1 次印刷

书 号 ISBN 978-7-5108-1993-3

定 价 29.80 元

---

★ 版权所有 侵权必究 ★



看景無須嘆武王，驚世駭俗大中共。第一要務謀國，前時多風雨，氣已平。  
 這百餘年，香港大門，從沒關一扇門。神聖的已變為  
 的領門，各管領，耳共聞，相及，各領，大門，包，備，升，加，獎，謙，進，題  
 能，將，出，出，滿，果，那，個，嘉，獎，以，發，去，衣，味，甜，思，中，變，到，滿，眼，看，難  
 自，帶，嫌，半，部，中，市，請，看，發，取，一，題，一，景，慶，回，前，時，多，風，雨，氣，已，平

## 序

这些年可以说是中国的黄金投资时期，财富膨胀的神话不断在我们身边持续上演，大部分人都觉得需要通过额外的投资收入，来维持他们舒适的生活水准。而中国的股民数量可以说是所有投资领域数量最多的。

根据统计结果中国股市历来是牛短熊长，要想在股市中长期地稳定获利，必须学会在牛市中大赚、乃至熊市中也能赚钱的本领。在股指期货时代，A股行情演绎出现了新趋势，新变化，再也不能用老的方法来预测和研究大盘波动。

贴近市场观察，其实熊市中的短线机会也是非常之多，每一次大盘大跌之后，游资短庄发动的短线热门股上涨速度丝毫不逊色于牛市的涨幅。如果你有了正确的方法和思路，知道何时应该满仓操作，何时又应该空仓休息，会发现熊市抓牛股比牛市选股更容易，因为牛市是普涨，实力普通的大户也能发动一些行情，来混淆投资人的视线。而熊市中只有足够实力的庄家才敢逆市通吃发动逼空行情。

本书第一部分是专业投资者的入门基本功。第二部分介绍了国际游资的常规战法，抛砖引玉让国内投资者了解他们的思路与风格，快速适应新形势下的行情波动特征。第三部分讲解了目前国内最顶尖的游资选股和操作手法。第四部分通过总结最近3年





的大黑马让读者更贴近市场发展，其中大部分黑马龙头股都是作者参与过的案例，相信一定会给广大读者不少启发。

股指期货时代，希望广大投资者及时调整长期持有冷门股的操作思路，改变操作思路和方法，选对热点个股果断出击，再加上严格的风控措施，回避每一次大跌。即使在熊市中每年取得稳定的盈利也是完全可以做到的。





## 一、开盘法抓涨停

1. 开盘价的重要性..... 1
  - (1) 开盘价格是资金实力的象征..... 2
  - (2) 开盘价格始终能够反映主力的实力和意图..... 3
  - (3) 开盘价涨跌方向表明价格突破筹码密集区域的力度..... 4
  - (4) 开盘价决定了多数情况下当日股价的基本走向..... 6
  - (5) 散户第一时间抓涨停牛股，开盘价更是不能错过... 7
2. 量比选当日热点..... 8
  - (1) 量比排行榜..... 8
  - (2) 分时图中买盘大小..... 9
3. 分时图看庄家意图..... 11
  - (1) 短线上涨幅度 3% 以上..... 12
  - (2) 涨停前拉升一到两次..... 13
4. 涨停封单找牛股..... 14
  - (1) 涨停后第二天再次放量..... 15
  - (2) 量能没有萎缩现象..... 17
  - (3) 收盘价未跌破涨停价..... 17





5. 60 分钟绝技.....	19
(1) 量能有效突破 100 日等量线.....	19
(2) 股价有效突破 5、10、20 三条均线.....	20
(3) KDJ 形成有效看涨金叉.....	21
6. 短线尾盘战法.....	22
(1) 洗盘形态.....	23
(2) 量能放大情况.....	23
(3) 尾盘放量拉升走势.....	23

## 二、国际游资常规战法介绍

1. 国际游资简介.....	27
(1) 国际游资.....	27
(2) 对冲基金简介.....	28
(3) 量子基金简介.....	29
2. 国际游资猎杀对象.....	31
期货、期权投资的逆市补仓行为.....	31
3. 国际游资的 N 字战法.....	32
(1) 国际游资的 N 字战法简介.....	32
(2) A 股市场的 N 字战法.....	34
4. 国际游资 V 字逼空.....	38
(1) 高举高打的操盘过程.....	38
(2) A 股中的实战案例.....	39

5. 逢低买入的危险性 (A 字反转).....	42
(1) 顺势操作与逢低买入.....	42
(2) 逢低买入的危害实例.....	43

### 三、游资宝典——龙头战法

1. 如何根据新闻找黑马.....	47
(1) 水利建设题材.....	47
(2) 页岩气.....	49
(3) 摘帽.....	50
2. 如何判断大盘阶段性底部.....	52
(1) 公共交通指数见顶.....	52
(2) 农林牧渔指数见顶.....	53
(3) 海南板块指数见顶.....	54
(4) 地产指数见底.....	55
(5) 采掘指数见底.....	56
3. 主流热点.....	57
4. 板块效应.....	59
(1) 稀土永磁板块.....	60
(2) 黄金概念板块.....	61
(3) 水利建设板块.....	62
(4) 金融改革板块.....	62
5. 国内顶尖游资如何做热点.....	65





#### 四、2010—2012 年黑马及炒作题材分析

1. 2010 年黑马	75
600209 罗顿发展 国际旅游岛 龙头	75
002190 成飞集成 锂电小盘 龙头	80
600259 广晟有色 有色龙头	85
000795 太原刚玉 国宝稀土补涨	89
000669 领先科技 重组	94
002106 莱宝高科 液晶苹果 龙头	98
002447 壹桥苗业 新股 龙头	102
2. 2011 年黑马	106
601002 晋亿实业 高铁 龙头	106
600010 宝钢股份 发现稀土补涨	110
000752 西藏发展 参股稀土补涨	115
600466 迪康药业 高送转	119
600200 江苏吴中 抗癌药 龙头	123
002136 安纳达 钛白粉 龙头	127
600340 华夏幸福 房地产 买到的幸福	132
300148 天舟文化 文化板块 龙头	136
300162 雷曼光电 文化板块	141
3. 2012 年黑马	145
000970 中科三环 稀土业绩大增	145
002114 罗平锌电 超跌龙头	149
002272 川润股份 高送转 龙头	154
002642 荣之联 高送转	158

600113	浙江东日	温州金改	龙头	162
000750	国海证券	证券金改	龙头	167
300262	巴安水务	环保 5 万亿	龙头	172
002684	猛狮科技	新股名字好	猛龙头	176
600613	永生投资	医药		180
002568	百润股份	中报高送	龙头	185
002596	海南瑞泽	海南三沙市	龙头	189
600209	罗顿发展	三沙摘帽		193
002070	众和股份	涉矿	龙头	198
002490	山东墨龙	页岩气	龙头	201
002691	石煤装备	新股装备		205
002423	中原特钢	军工概念	龙头	208
600179	黑化股份	煤炭摘帽	低价龙头	213
600800	天津磁卡	换卡摘帽	低价龙头	217
600609	金杯汽车	汽车下乡摘帽	低价龙头	220



## 一、开盘法抓涨停

### 1. 开盘价的重要性

开盘价是多空主力经过一夜的深思熟虑后产生的较量结果，只有读懂开盘价，才算是进入专业看盘的第一步。看盘要点主要为一般高开（1%~3%），大幅高开（5%~7%以上），涨势中的加速上涨，跌势中的反转影响，大幅低开5%以上对上涨趋势的影响。

开盘价格产生在短短10分钟（9:15~9:25）的集合竞价阶段，完全是资金量大小决定的价格。开盘价格是承接前一日收盘价的第一个价格，主力绝对不会错过操作开盘价格的机会。散户资金量不可能与主力资金相比较，更何况多数散户并没有参与开盘价格的意图。开盘价格自然成为主力一手操作的价格，对投资者判断股价当日走向意义重大。

开盘价格的重要性主要表现在：开盘价格是资金实力的象征、开盘价格始终能够反映主力的实力和意图、开盘价涨跌方向表明价格突破筹码密集区域的力度、开盘价决定了当日股价的基本走向。散户打算第一时间发现潜在的涨停牛股，开盘价格更是不能错过的价格。



## (1) 开盘价格是资金实力的象征

集合竞价方式产生的开盘价格，资金是影响开盘价格涨跌的唯一因素。资金实力强大的主力必然会动用足够的资金，达到控制开盘价格的目标。散户即便有心参与开盘价格，相比主力少得可怜的资金，不可能对开盘价的位置造成任何有效影响。这样一来，开盘价格的涨跌幅度，都已经表现出了主力资金实力的强弱。想要短线追涨停的散户，决不能对那些高开3%到5%以上的强势股票熟视无睹，显然能够第一时间把握潜在的涨停牛股，对今后的盈利有很大帮助。

短线强势股票的开盘价格会在1%~3%的范围内。而那些能够在盘中快速冲击涨停价格的牛股，开盘价格不仅要在3%以上，更有可能还会接近涨停板的价位的情况下开盘。从当日获利空间来讲，投资者虽然不能在那些高开的个股中获得更多的利润，但是由于股价涨停速度很快，盘中封死涨停价的股票还会在接下来的交易日中惯性上涨，必然给散户带来丰厚的利润。从开盘价格的排行榜中看，量能放大程度最高、而对应的开盘价格的上涨幅度又最大的个股，必然是投资者的首选追涨停目标股。

如图1—1所示，新海股份在开盘后一分钟内就已经实现了高达4082手的成交量。相比平日里500手的成交量都难以实现，这一次的开盘显然出现了显著放量。4082手的开盘成交量，相比500手的量能要放大了8倍以上。如此看来，主力在开盘阶段就已经开始介入这只股票，并以其强大的资金实力实现了高度控盘的节奏，促使该股开盘即封死涨停价。

开盘阶段形成的量能很高，足以维持股价运行在涨停板价位。散户抓涨停的过程中，开盘量能无疑是挑选实力强大主力的重要

条件，投资者应该予以把握才行。

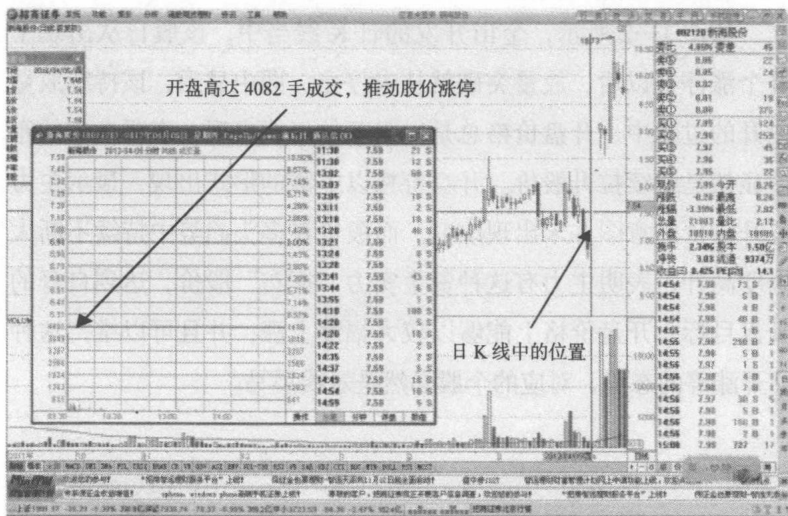


图 1—1 新海股份——开盘涨停的量能

## (2) 开盘价格始终能够反映主力的实力和意图

投资者仔细研究个股开盘价格，能够发现其中包括价格的波动方向、价格的涨跌幅度、量能的放大程度三个方面信息。价格的涨跌方向，是主力意图的真实体现，而成交量的放大程度，则反映了主力为达到操作开盘价格的目标，动用资金量的大小，是主力资金实力的象征。

对于盘中追涨停操作而言，散户明确主力的操盘实力以及主力的操作意图，对成功追涨停意义不言而喻。在平时的股票交易中，如果股指表现一般的话，当天能够涨停的股票超过十只以上是不错的了。在高达 2500 只以上的股票市场中，投资者发现这仅有的十只涨停个股难度相当高。如果开盘价格并不能证明主力实力强劲，并且表明主力的操控股价的真实意图是拉升涨停板，散

户必然遭受很大投资损失。

如图 1—2 所示，金山开发的日 K 线当中，该股自从出现了首个涨停板以后，放量突破就从未停止。图中显示，该持续放量拉升的过程中，开盘价格总是以高开的形式出现，表明主力的意图显然是继续拉升股价。开盘价格以上涨的形式出现，显示主力拉升股价的意图并未出现改变。而股价在多头趋势中持续不断大幅度高开，表明主力有这种资金实力“摆布”股价，达到自身的操盘目标。开盘价格上能够以较大幅度上涨，并且可以维持这种高开涨停的态势，对应的个股必然是短线黑马。

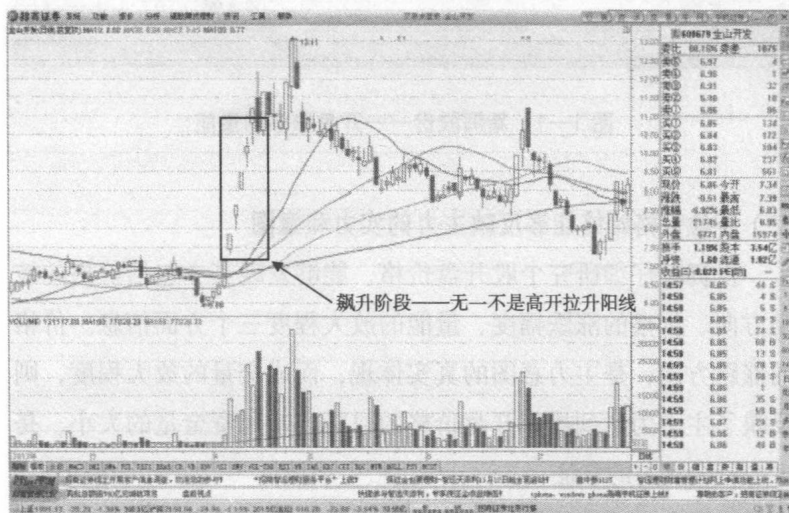


图 1—2 金山开发——开盘涨停的量能

### (3) 开盘价涨跌方向表明价格突破筹码密集区域的力度

从筹码分布图的角度分析，开盘阶段股价上涨幅度表明，主力拉升股价的力度能够在多大程度上穿越筹码密集区域。有拉升

## 一、开盘法抓涨停

股价至涨停板的意图，并且主力有能力操控股价高开的情况下，股价早已经在开盘上涨的时刻就已经突破了筹码密集区域。股价上涨的重要阻力位置就在筹码密集分布区域。筹码密集区域被开盘价格轻松突破，接下来主力控制股价快速接近涨停价格，也就没有什么悬念可言。

股市中开盘后快速冲击涨停板价的牛股，必然在开盘阶段就已经穿越或者正在穿越筹码密集区域。主力大笔资金的投入，促使股价轻松开盘在筹码密集分布区域上方。一旦筹码密集分布区域被有效突破，盘中主力资金只要维持在一定的流入速度，股价就能够轻松进入涨停板价。

如图 1—3 所示，宝馨科技日 K 线图中，该股涨停阳线看似与平日里的涨停板并无区别，仔细观察股价与筹码的对应关系，发现价格快速突破筹码密集区域并非难事。



图 1—3 宝馨科技——高开拉升，自然突破筹码密集区



筹码密集分布的价格区域，对股价上涨的压力相对强，如果不是放量涨停，这样的价格区域短线不容易突破。主力资金实力强大，开盘价格就能够促使该股出现上涨，并且突破了一部分筹码密集区域。当日该股放量涨停阳线出现，筹码密集区域几乎被轻松突破。在筹码密集区域买入股票的，可不光是散户，主力也会少量介入这一区域。当股价轻松穿越这一价格范围后，套牢的大量筹码被快速解套，股价惯性上涨就没有什么问题了。开盘价格突破筹码密集区域的时候，能够在盘中引导股价继续放量突破上方筹码区域。同步是在主力资金迅速流入的时候，这种情况更为显著。

#### (4) 开盘价决定了多数情况下当日股价的基本走向

从股价一段时间里波动的连续性看，开盘价格顺应多头趋势高开，或者在空头趋势中低开，都是非常容易实现的。开盘价格在一定波动方向的价格走向中，既是顺应价格波动方向的开盘。而从主力的角度分析，主力操纵的开盘价格，也很容易在顺势中出现高开或者低走情况。主力逆向操作开盘价格的情况虽然也会出现，很多时候并不代表主力的真实意图。更何况小幅（跌幅在2%以内）下跌开盘的小盘股，主力同样能够在开盘后轻而易举拉升股价至涨停价格。

从股票市场中股价上涨的概率来分析，高开的股票总能够大涨。而低开的股票当中，更多的是以下跌来结束多头趋势的。急于获得短线暴利的散户，不得不去关注那些高开3%以上的强势牛股。主力的胃口远远不至于开盘价格的微小涨幅。强势高开以后，不仅当日股价就能够进入涨停板价，接下来的接力涨停板会连续出现。



从涨停牛股当日波动强度看，一般个股的波动空间在13%以内，超过这一振幅的股票非常少见的。既然如此，开盘阶段能够涨停的牛股，更不可能在跌幅高达3%以上出现了。持续性比较好的涨停牛股，必然是那些开盘已经出现3%以上较大涨幅的个股。

如图1—4所示，从开盘价格来看，中航地产这只股票多头趋势中加速回升的走势中，无疑都是高开上涨的情况。多头趋势明确，并且开盘价格在主力操纵下持续高开，该股轻松实现飙升走势。买入高开上涨的股票，虽然持股成本看似被抬高的许多，但是多头趋势中的盈利更多一些，投资者显然不会遭受损失。

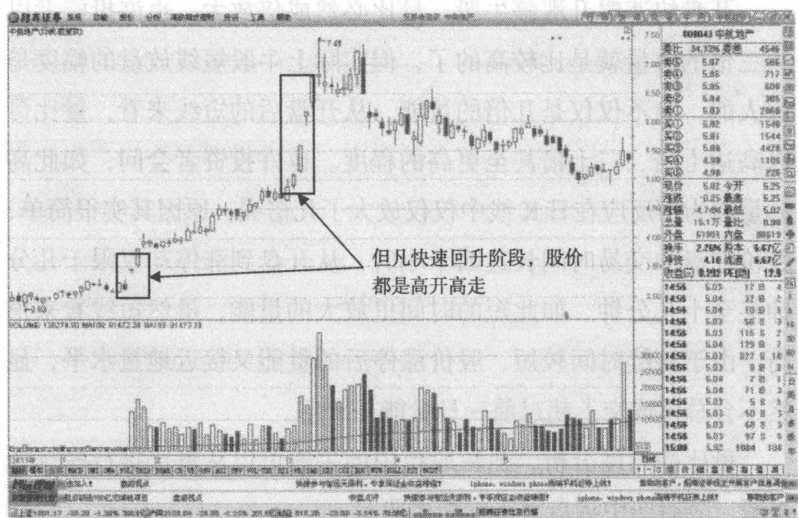


图 1—4 中航地产——高开与低开，都表明趋势延续

### (5) 散户第一时间抓涨停牛股，开盘价更是不能错过

主力是股票市场先知先觉发现牛股的强者，开盘价格大涨的个股，就是由主力发动攻势拉升的潜在涨停黑马。散户既然没有