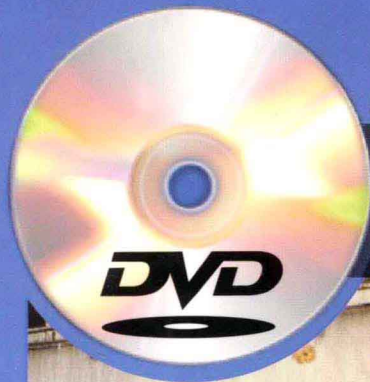


集作者十余年教学经验
Photoshop学习者最佳首选

大型多媒体教学光盘·现场实录
播放时长超过10小时



全新/全面/易学/实用
Ps平面设计师圆梦之旅

Photoshop CS6 完全学习手册

曹培强 杨全月 编著

清华大学出版社



Photoshop CS6 完全学习手册

曹培强 杨全月 编著

清华大学出版社
北京

内 容 简 介

本书由具有多年教学经验的设计师编写,按照完全掌握的方式对Photoshop CS6的核心技术进行解密式讲解,即使是初学者,也可以快速掌握该软件的操作方法。

全书共分28章,内容涵盖了Photoshop CS6全部工具和命令,从最基础的Photoshop CS6使用方法开始讲起,以循序渐进的方式详细讲解选区的创建与设置、绘图与编辑图像的工具、图像模式的转换、图像外观校正、颜色及颜色校正、图层的基本操作与高级应用、蒙版的基本操作与高级应用、通道的基本操作与高级应用、路径的基本操作与高级应用、滤镜的基本操作与高级应用、自动化与网络、3D功能等,并精心安排了具有针对性的实例。随书附带的DVD多媒体光盘包含本书所有实例的素材、源文件以及视频录像,并附赠画笔库、形状库、动作库和样书库等。

本书适合广大Photoshop初、中级读者,以及有志于从事平面设计、插画设计、包装设计、网页制作、三维动画设计、影视广告设计等工作的人员使用,同时也适合高等院校相关专业的学生和相关培训班的学员参考阅读。

本书封面贴有清华大学出版社防伪标签,无标签者不得销售
版权所有,侵权必究。侵权举报电话:010-62782989 13701121933

图书在版编目(CIP)数据

Photoshop CS6完全学习手册 /曹培强, 杨全月编著. —北京:清华大学出版社, 2013
ISBN 978-7-302-32254-2

I. ①P… II. ①曹… ②杨… III. ①图象处理软件—技术手册 IV. ①TP391.41-62

中国版本图书馆CIP数据核字(2013)第091455号

责任编辑:夏非彼
封面设计:王翔
责任校对:闫秀华
责任印制:刘海龙

出版发行:清华大学出版社

网 址: <http://www.tup.com.cn>, <http://www.wqbook.com>
地 址:北京清华大学学研大厦A座 邮 编:100084
社总机:010-62770175 邮 购:010-62786544
投稿与读者服务:010-62776969, c-service@tup.tsinghua.edu.cn
质量反馈:010-62772015, zhiliang@tup.tsinghua.edu.cn

印刷者:北京鑫丰华彩印有限公司

装订者:三河市溧源装订厂

经 销:全国新华书店

开 本:203mm×260mm 印 张:29 彩 插:8 字 数:792千字
附光盘1张

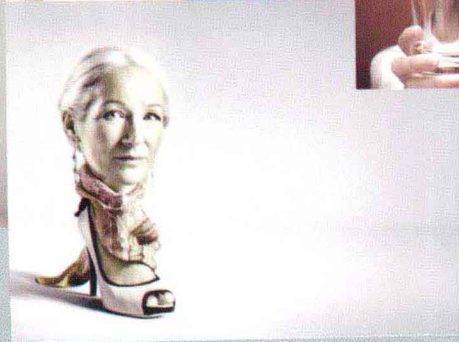
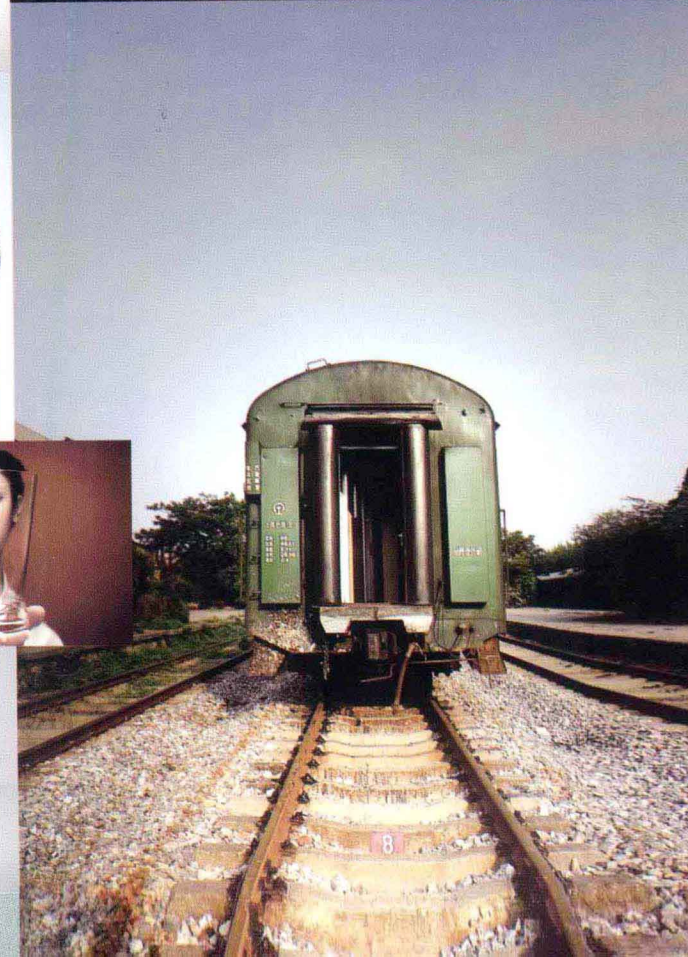
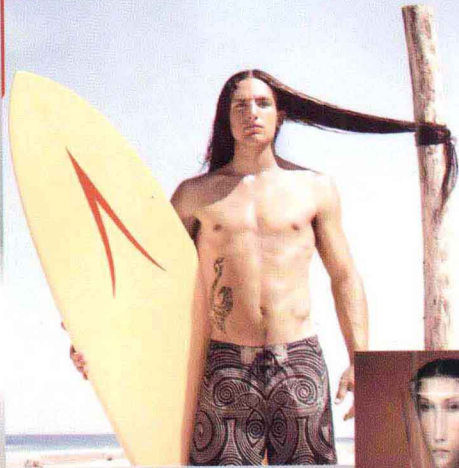
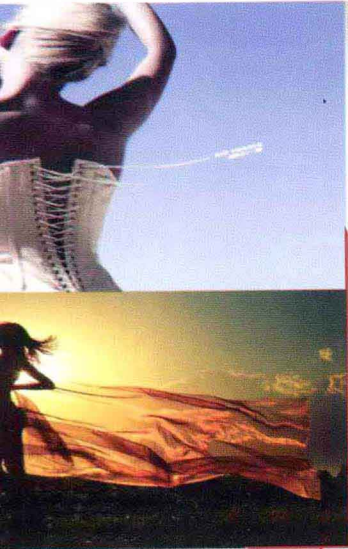
版 次:2013年7月第1版

印 次:2013年7月第1次印刷

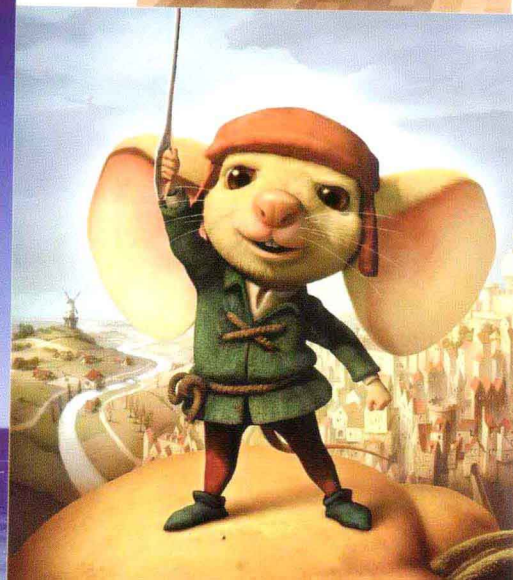
印 数:1~3500

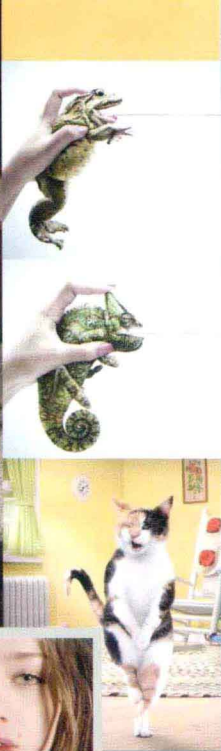
定 价:69.00元

产品编号:050394-01











[光盘使用说明] About DVD



本书各章节视频时长：6小时
附赠CS5基础视频时长：4小时

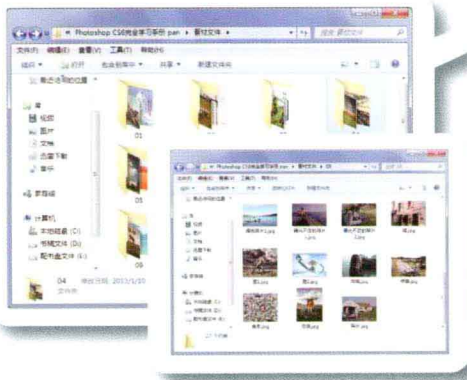
146个视频文件、326个素材文件、22个动作文件、423个画笔文件、71个数码照片调色动作文件、20个图案文件、16个形状文件、20个样式文件、88个附赠CS5基础视频文件

打开光盘，可以看到10个文件夹：视频文件、源文件、素材文件、动作、画笔、数码照片调色动作、图案、形状、样式和附赠CS5基础视频。

A 双击视频文件夹，打开如图所示的窗口，可双击其中任一文件夹，打开自己想要查看的视频。

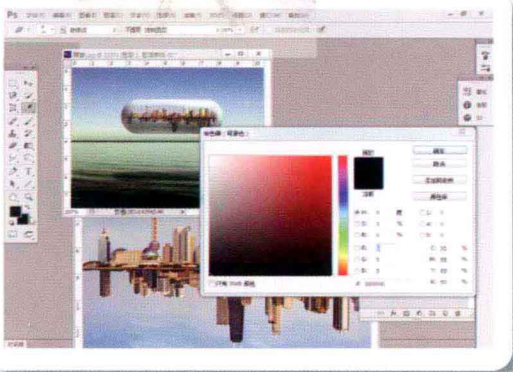


B 双击素材文件夹，即可查看全书的所有素材。

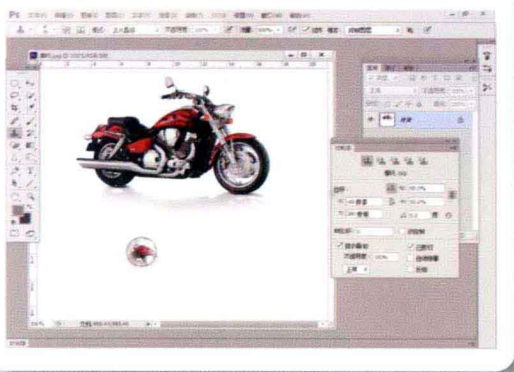


C 双击源文件文件夹，打开如图所示的窗口。

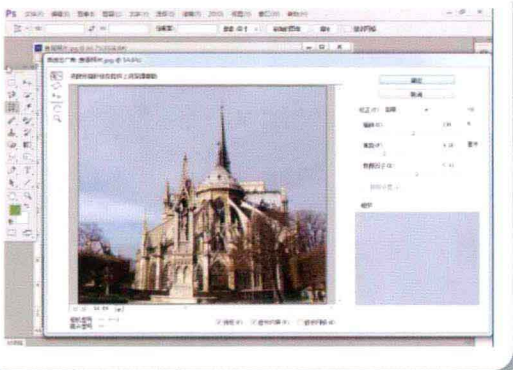




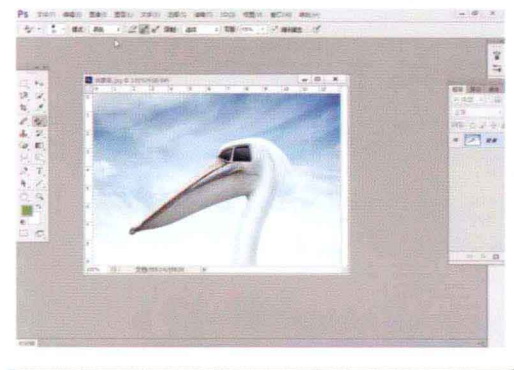
上机实战：编辑蒙版技巧——通过橡皮擦编辑蒙版



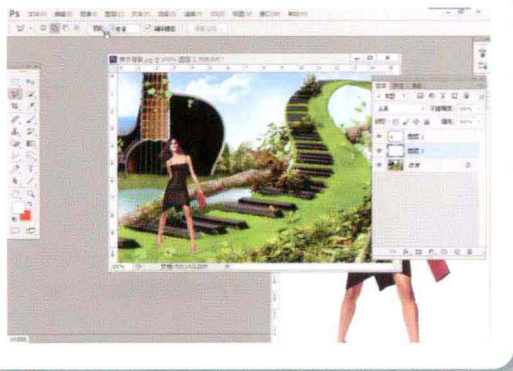
上机实战：仿制水平翻转的缩小摩托



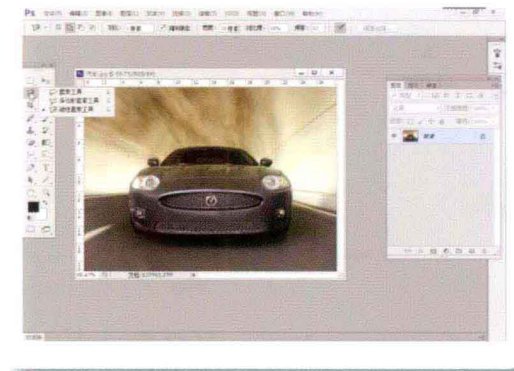
上机实战：使用自适应广角滤镜校正鱼眼效果



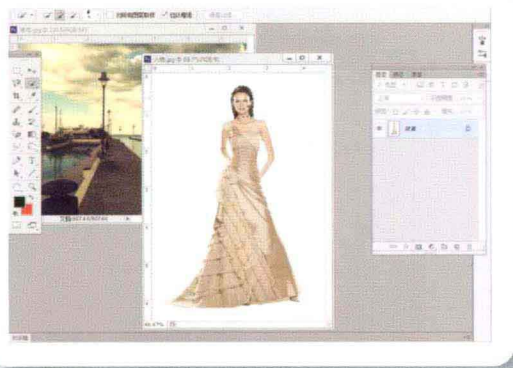
上机实战：通过双色调模式制作双色图像



上机实战：为人物发丝抠图



上机实战：为图像中的汽车创建选区



上机实战：选区抠图技巧——使用快速选择工具抠图



综合实例：学前教育宣传



[前言] Preface

本书深入挖掘Photoshop CS6的核心工具、命令与功能，帮助读者在最短时间迅速掌握Photoshop CS6，并将其运用到实际操作中。本书作者有着多年的丰富教学经验与实际工作经验，将自己实际授课和作品设计制作过程中积累下来的宝贵经验与技巧展现给读者。希望读者能够在体会Photoshop CS6软件强大功能的同时，把设计思想和创意通过软件反映到平面设计制作的视觉效果上来。

1. 本书主要特点

- **内容全面，基础与实例完美结合**：几乎涵盖了Photoshop CS6中的所有知识点，并将软件的基础知识与大量的实例结合起来，每天只要花1个小时学习本书的内容，就能轻松学会使用Photoshop。
- **入门与提高的完美结合**：整合了“入门类”图书的优势，汲取了“从入门到精通类”图书的精华，借鉴了“案例类”图书的特点，让读者学以致用，提高设计水平，并提升职场竞争力。
- **图文对照，标注明了**：让用户直接从图中快速获取重要信息，易学易懂，对照操作步骤上机操作，有效降低学习难度。
- **精挑细选的技巧和提示**：文中随处穿插技巧或提示性说明文字，帮读者提高应用水平，学到更多捷径。
- **DVD多媒体视频教学**：随书赠送一张大容量DVD多媒体语音教学光盘，学习轻松方便，使读者像看电影一样记住其中的知识点。另外，还附赠了本书所有实例的源文件和素材文件以及设计中常用的画笔、形状和动作等。

2. 本书主要内容

全书共分28章，依次讲解了初识Photoshop CS6、选区的创建与设置、对已建选区的基本编辑、选区的技术应用、绘图与编辑图像的工具、图像模式的转换、图像外观校正、颜色及颜色校正、图像校正技术应用、图层的基本操作、图层应用、图层的高级应用、图层技术应用、蒙版的基础、蒙版的高级应用、蒙版技术应用、通道的基础、通道的高级应用、通道技术应用、路径的基础、路径高级操作、路径技术应用、滤镜的基础、滤镜技术应用、自动化与网络、浏览图像、3D功能和综合实例。

3. 本书读者对象

本书适合广大Photoshop初、中级读者，以及有志于从事平面设计、插画设计、包装设计、网页制作、三维动画设计、影视广告设计等工作的人员使用，同时也适合高等院校相关专业的学生和相关培训班的学员参考阅读。

本书主要由曹培强和杨全月编写，参与编写的还有蒋立军、黄友良、王红蕾、陆沁、戴时影、时延辉、刘绍捷、潘磊、赵頔、谷鹏、刘冬美、王梓力、尚彤、孙倩、贾文正、殷晓峰、王海鹏、刘爱华、周莉、陆鑫、刘智梅、王君赫、张杰、张猛、齐新、周荣、吕亚鹏、蒋岚、蒋玉、苏丽荣、谭明宇、李岩、吴承国、孟琦、曹培军等。由于编者知识水平有限，书中难免有错误和疏漏之处，恳请广大读者批评指正。

编者
2013年5月



[目录]

Contents

第 1 章

初识 Photoshop CS6



1.1	Photoshop软件简介	1
1.2	Photoshop 软件的应用范围.....	1
1.2.1	手绘领域.....	2
1.2.2	平面设计.....	2
1.2.3	网页设计.....	2
1.2.4	海报宣传.....	3
1.2.5	后期处理.....	3
1.2.6	照片处理.....	3
1.3	了解Photoshop CS6全貌.....	4
1.3.1	工具箱.....	5
1.3.2	属性栏（选项栏）.....	5
1.3.3	菜单栏.....	5
1.3.4	状态栏.....	6
1.3.5	面板组.....	7
1.4	学习Photoshop CS6时应当了解的图像基础.....	7
1.4.1	设置前景色与背景色.....	7
1.4.2	复制图像.....	8
1.4.3	裁切图像.....	9
1.4.4	旋转图像.....	10
1.4.5	图像大小.....	11
1.4.6	什么是像素	12
1.4.7	什么是分辨率	12
1.4.8	画布大小.....	13
1.4.9	位图与矢量图	15
1.5	文件操作基础	15
1.5.1	新建文件.....	15
1.5.2	打开文件.....	16
1.5.3	存储与存储为	17
1.5.4	置入图像.....	18
	上机实战：置入图像.....	18
1.5.5	恢复文件.....	19
1.5.6	关闭文件.....	19
1.6	辅助功能	20
1.6.1	缩放显示比例	20
1.6.2	拖动平移窗口与导航器预览图像.....	21



第 2 章

选取范围的创建与设置

1.6.3 旋转视图.....	21
1.6.4 屏幕显示模式.....	22
1.6.5 还原过失操作.....	23
1.6.6 标尺的显示与设置.....	23
上机实战：调整标尺显示原点位置的方法.....	24
1.6.7 网格的显示与设置.....	24
上机实战：改变网格显示颜色的方法.....	25
1.6.8 参考线的创建与编辑.....	25
上机实战：创建与删除参考线的方法.....	25

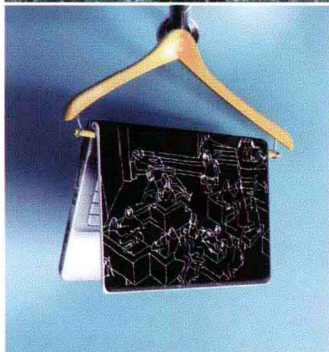
1.7 Photoshop CS6新增功能..... 26

1.7.1 文件恢复功能.....	26
1.7.2 文件的后台存储.....	26
1.7.3 工作界面.....	27
1.7.4 裁剪工具.....	27
1.7.5 透视裁剪工具.....	27
1.7.6 内容感知移动工具.....	28
1.7.7 内容识别修补工具.....	28
1.7.8 图层快速查找.....	28
1.7.9 属性面板.....	29
1.7.10 文字菜单.....	29
1.7.11 神奇油画滤镜.....	29
1.7.12 光圈模糊.....	30
1.7.13 场景模糊.....	30
1.7.14 倾斜偏移.....	30

1.8 学习Photoshop 的知识安排..... 30

1.8.1 选区.....	31
1.8.2 图像校正.....	31
1.8.3 图层.....	32
1.8.4 路径.....	32
1.8.5 通道.....	33
1.8.6 蒙版.....	33
1.8.7 滤镜.....	33
1.8.8 自动化与网络.....	34
1.8.9 3D.....	34

2.1 选区的概念.....	35
2.2 创建选区的工具.....	36
2.3 选区在处理图像时的作用.....	36
2.4 创建规则几何选区.....	37
2.4.1 创建矩形选区.....	37
2.4.2 创建椭圆选区.....	37



第 3 章

对已建选区的基本编辑



2.4.3	创建单行与单列选区.....	38
2.5	选框工具的属性栏	38
2.5.1	工具图标.....	39
2.5.2	选区创建模式	39
	上机实战：新选区.....	39
	上机实战：添加到选区	39
	上机实战：从选区中减去	40
	上机实战：与选区交叉	40
2.5.3	羽化选区.....	41
2.5.4	不同样式下绘制选区.....	41
2.5.5	调整边缘.....	42
2.6	创建不规则选区	43
2.6.1	创建任意形状的选区.....	43
2.6.2	创建多边形选区.....	44
	上机实战：为图像中的汽车创建选区	45
2.7	根据像素颜色范围创建选区的工具	46
2.7.1	魔棒工具.....	47
	上机实战：快速为图像创建选区.....	48
2.7.2	快速选择工具	48
2.8	通过命令创建选区	49
2.8.1	选择全部.....	49
2.8.2	色彩范围.....	50
	上机实战：使用“色彩范围”命令创建选区.....	51
<hr/>		
3.1	复制、剪切、粘贴选区内容	53
3.2	填充选区	54
3.2.1	填充命令.....	54
	上机实战：通过“填充”命令改变人物衣服材质 ...	56
	上机实战：通过“填充”命令填充自定义脚本 图案	58
3.2.2	渐变工具.....	59
	上机实战：不同渐变样式的绘制方法	60
3.2.3	渐变编辑器	61
	上机实战：自定义渐变颜色填充的方法	62
3.2.4	油漆桶工具	63
3.3	选区的描边	65
	上机实战：描边保留透明区域.....	66
3.4	扩大选取与选取相似	67
3.4.1	扩大选取.....	67
3.4.2	选取相似.....	67
3.5	选区反选与取消选择	68
3.5.1	选区反选.....	68



第 4 章

选区的技术应用

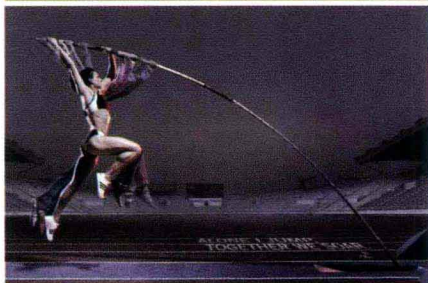
第 5 章

绘图与编辑 图像工具

3.5.2	取消选择.....	69
3.6	移动选区与移动选区内容	69
3.6.1	移动选区的方法.....	69
3.6.2	移动选区内容的方法.....	69
3.7	变换选区、变换选区内容和内容识别比例	70
3.7.1	变换选区.....	70
3.7.2	变换选区内容	72
3.7.3	内容识别比例	72
3.8	选区的调整	73
3.8.1	调整边缘.....	73
3.8.2	边界	74
3.8.3	平滑	74
3.8.4	扩展	75
3.8.5	收缩	75
3.8.6	羽化	76
	上机实战：为人物发丝抠图	76

4.1	上机实战：选区抠图技巧—— 使用多边形套索工具抠图	79
4.2	上机实战：选区抠图技巧—— 使用磁性套索工具抠图	81
4.3	上机实战：选区抠图技巧——使用魔棒工具抠图 ...	82
4.4	上机实战：选区抠图技巧—— 使用快速选择工具抠图	84

5.1	绘图与编辑图像的工具	86
5.2	绘制工具组	88
5.2.1	画笔工具.....	88
	上机实战：绘制隐藏预设画笔笔触	90
5.2.2	画笔面板.....	91
5.2.3	铅笔工具.....	95
5.2.4	颜色替换工具	95
	上机实战：通过替换颜色工具替换甲壳虫汽车的 颜色	97
5.2.5	混合器画笔工具	98
5.3	自定义画笔笔刷	99
	上机实战：安装外部画笔到软件中	99
	上机实战：自定义画笔并绘制	100
	上机实战：删除画笔.....	101
5.4	擦除工具的使用	102
5.4.1	橡皮擦工具	102



第 6 章

图像模式的转换

5.4.2	背景橡皮擦	103
	上机实战：设置不同取样时擦除图像背景	104
5.4.3	魔术橡皮擦工具	105
	上机实战：抠图技巧——使用魔术橡皮擦工具 抠图	106
5.5	减淡工具组的使用	107
5.5.1	减淡工具	107
5.5.2	加深工具	108
5.5.3	海绵工具	109
	上机实战：通过减淡与加深工具制作立体图像	109
5.6	模糊工具组的使用	111
5.6.1	模糊工具	112
5.6.2	锐化工具	112
5.6.3	涂抹工具	113
	上机实战：使用模糊与锐化工具制作照片景深	114
5.7	仿制与记录	114
5.7.1	仿制图章工具	114
5.7.2	仿制源面板	116
	上机实战：仿制不同文档中的图像	117
	上机实战：使用仿制水平翻转的缩小摩托	118
5.7.3	图案图章工具	118
	上机实战：仿制自定义图案	119
5.7.4	历史记录画笔工具	120
	上机实战：使用历史记录画笔工具表现局部	120
5.7.5	历史记录艺术画笔工具	120
5.7.6	历史记录面板	121
5.8	修复工具组	122
5.8.1	污点修复画笔工具	122
	上机实战：污点修复画笔工具快速消除图像中的 污渍	123
5.8.2	修复画笔工具	124
	上机实战：修复水印照片	125
5.8.3	修补工具	126
	上机实战：通过修补工具去除照片中的文字	127
5.8.4	内容感知移动工具	128
	上机实战：混合工具的应用	128
5.8.5	红眼工具	129

6.1	Photoshop 图像颜色模式	130
6.1.1	灰度模式	130
6.1.2	位图模式	131
6.1.3	双色调模式	132



第 7 章

图像外观校正

第 8 章

颜色及颜色校正



6.1.4	索引颜色模式	134
6.1.5	RGB颜色模式	135
6.1.6	CMYK颜色模式	135
6.1.7	Lab颜色模式	135
6.1.8	多通道颜色模式	136
6.2	工作中常用的文件格式	136
6.3	图像模式转换	137
	上机实战：通过双色调模式制作双色图像	138
	上机实战：将RGB颜色模式转换为位图	139
	上机实战：通过索引模式中的颜色 表对图像进行抠图	140

7.1	修正倾斜图像	141
	上机实战：使用裁剪工具校正倾斜图像	141
7.2	修正透视图像	143
	上机实战：使用透视裁剪工具校正透视图像	144
7.3	校正图像边缘的黑色晕影	145
	上机实战：使用镜头校正滤镜去除照片的晕影	145
7.4	校正图像广角	147
	上机实战：使用自适应广角滤镜校正鱼眼效果	148
7.5	校正模糊图像	151
	上机实战：校正模糊图像	151

8.1	调整颜色建议	153
8.2	保留图像原有细节	153
8.3	颜色的基本原理	153
8.4	颜色管理	154
	8.4.1 识别色域范围外的颜色	154
	上机实战：预览RGB模式里的CMYK颜色	155
	上机实战：识别图像色域外的颜色	155
	8.4.2 设置RGB颜色范围	156
8.5	颜色的基本设置	157
	8.5.1 颜色面板	157
	8.5.2 色板面板	158
8.6	快速调整	158
	8.6.1 自动色调	158
	8.6.2 自动对比度	159
	8.6.3 自动颜色	159
	8.6.4 去色	160
	8.6.5 反相	160
	8.6.6 色调均匀	161