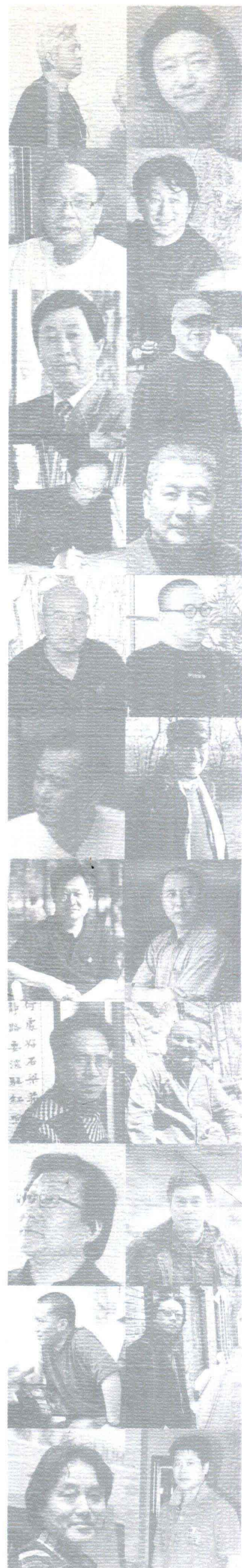


水墨精神

当代中国水墨人物画名家作品集

主编 秦嗣德

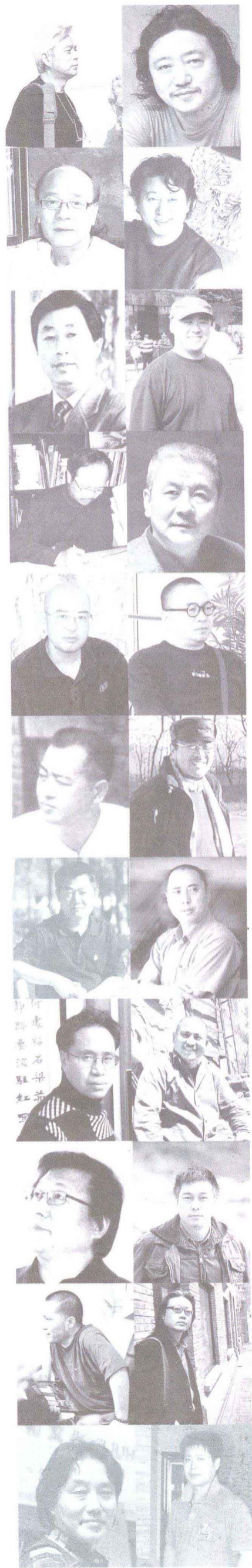


人民日报出版社

水墨精神

当代中国水墨人物画名家作品集

主编 秦嗣德



人民日报出版社

图书在版编目(CIP)数据

水墨语境：当代中国水墨人物画名家作品集 / 秦嗣德主编. — 北京：人民日报出版社，2011.11
ISBN 978-7-5115-0700-6

I. ①水… II. ①秦… III. ①水墨画：人物画—作品集—中国—现代 IV. ①J222.7

中国版本图书馆CIP数据核字(2011)第223052号

书 名：水墨语境—当代中国水墨人物画名家作品集

作 者：秦嗣德

出版人：董 伟

名誉主编：毛继春 刘大为

主 编：秦嗣德

责任编辑：韩 莹

设 计：北京雅昌策划设计中心

出版发行：人民日报出版社

社 址：北京金台西路2号

邮政编码：100733

发行热线：(010) 65369527 65369512 65369509 65369510

邮购热线：(010) 65369530

编辑热线：(010) 65363496

网 址：www.peopledaily.com

经 销：新华书店

印 刷：北京雅昌彩色印刷有限公司

开 本：787毫米×1092毫米 1/8

字 数：30千

印 张：9印张

印 数：1-1000册

印 次：2011年11月第1版 2011年11月第1次印刷

书 号：ISBN 978-7-5115-0700-6

定 价：120元

序

人类社会前进的航船驶入了新世纪的第二个十年，中国共产党迎来了80华诞。当今文化艺术的发展也走进了无限之繁荣，中国水墨人物艺术更是以其厚重的历史传承和独特的精神内涵，卓然众异，彰显时代品质。在党的十七届六中全会胜利开幕之际，由中共日照市委宣传部，日照文联，北京雅昌艺术网主办，日照市文化产业办公室，日照东辰集团，日照双合文化传媒有限公司承办的『水墨语境』当代中国水墨人物画名家邀请展在我市举行。这既是为建党80周年献上的一份厚礼，更是为港城人民奉献的一道中国画水墨艺术盛宴。

日照，龙山文化之发祥地，历史文化源远流长，文化底蕴深厚，农耕与海洋文化交融，城市的发展以构建滨海文化名城为战略目标，文化事业得到长足发展，文化交流活动提升了城市的品质和内涵。一个城市的文明在于对文化的崇高，一个城市的历史在于对文化的传承，一个城市的文明在于对文化的追求。

『水墨语境』当代中国水墨人物画名家展邀请到的诸位艺术家，皆是当今中国水墨人物画坛之代表者，其作品继承传统并开时代先锋，引领时代主流艺术思想，个性鲜明，风格各异，主题贴近生活，弘扬主旋律，表现出强烈的时代特征，成为中国水墨人物画向前发展的中流砥柱。纵观每幅作品，都是艺术家潜心耕耘之作，学问之路宁静致远，翰墨之香袭来，带入视野的是真、善、美的清纯与淡泊，荡涤心灵。同时，对促进文化艺术之间的交流与合作，进一步提升我市的书画艺术创作的整体水平，具有积极而深远的影响。

中国水墨人物画以其独特的历史地位，审美传统，创造精神，为文化大发展、大繁荣增添了无穷魅力，成为中国文化走向世界的特色文化名片。展览的成功举办，必将为加快建设『滨海文化名城』起到积极的推动作用，为日照科学发展，跨越发展，和谐发展营造浓厚的文化氛围和良好的社会文化环境，为推动建设海洋特色的新兴城市做出更大的贡献。

中共日照市委常委、宣传部长

日照经济技术开发区党工委书记

日照市委



我家住在黄土高坡

180cm × 194cm

2004年

刘国辉



晴日

稍深地表達對人物神形的自覺追求
是此^{今古}人物畫對歷史的貢獻也其中艱辛
非介中人不得解任事而道遠然此却觸及
現代人物畫發展要害丙戌初春湖上長樂軒

劉國輝

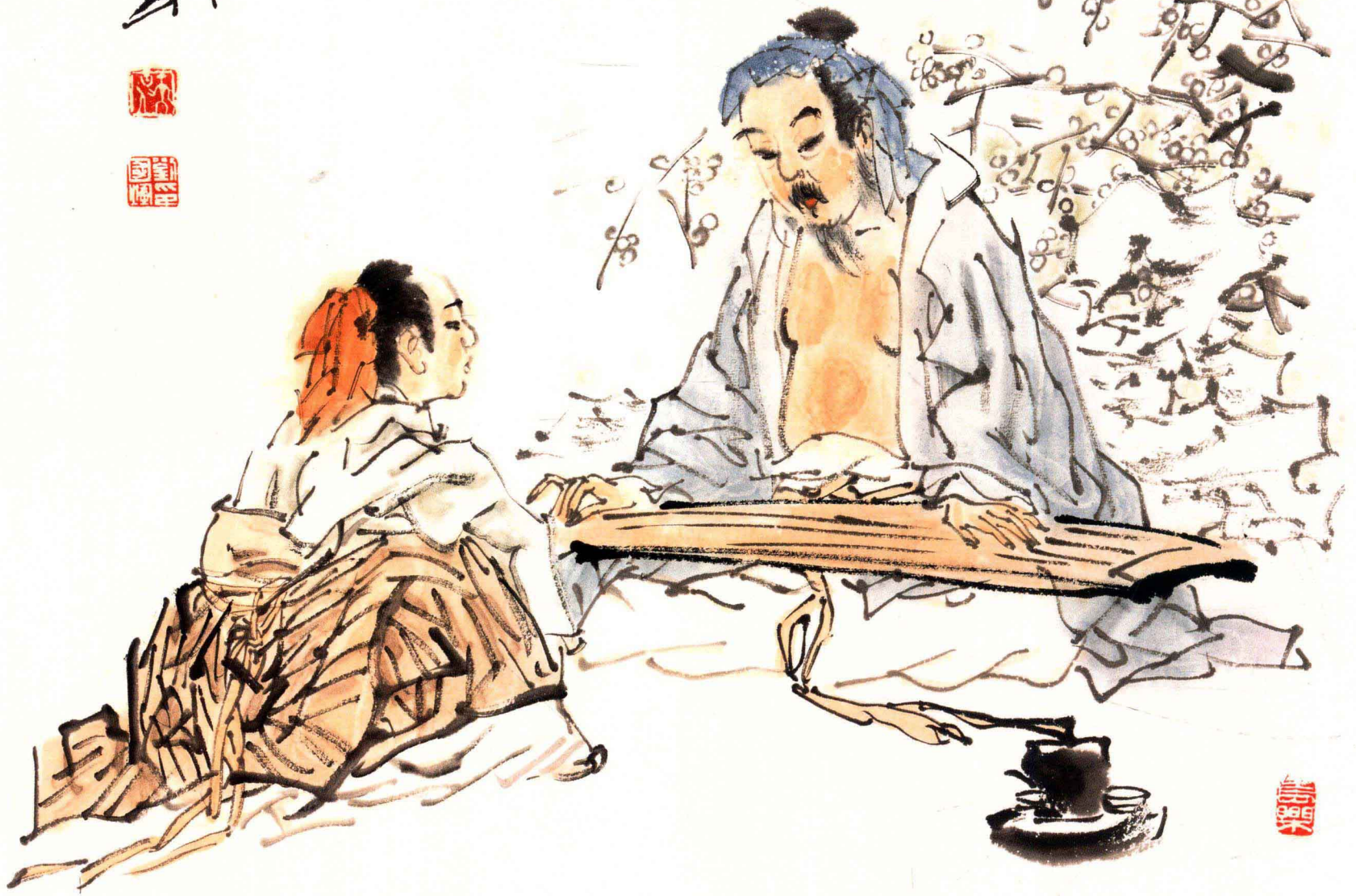
晴日

136cm × 68cm

2005年

劉國輝

雜
不
塵
思
少
花
鳥
語
自
年
己
卯
之
秋
湖
上
長
樂
軒
國
輝



抚琴图

30cm × 30cm

1999年

刘国辉



烟冷玉屏月淡，东风色角几玄光一半出犹疑分
 看溪随顾何雪眼霜寒密抱疏香
 待得四蹄浮梦破美人打点新妆
 乙丑 高士赏梅图 探梅图

一平齋

一平齋

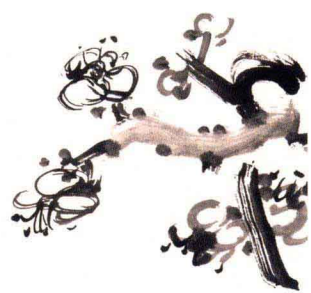
高士赏梅图

68cm × 68cm

2009年

赵俊生

品茗圖
 明以純茶烹煎
 中色香乃勝
 福祿花開時
 打邊一技歸
 際兩去盡尤
 曠眼身舌口
 俱游清處
 世界非煙火
 夢也



品茗图

136cm × 34cm
 2011年
 赵俊生

一子齋



野鹤相随图
136cm × 34cm
2011年
赵俊生

一平齋



远山

110cm × 96cm

2008年

刘大为

墟日 刘大为 乙丑 三去 作



墟日
124cm × 150cm
2009年
刘大为



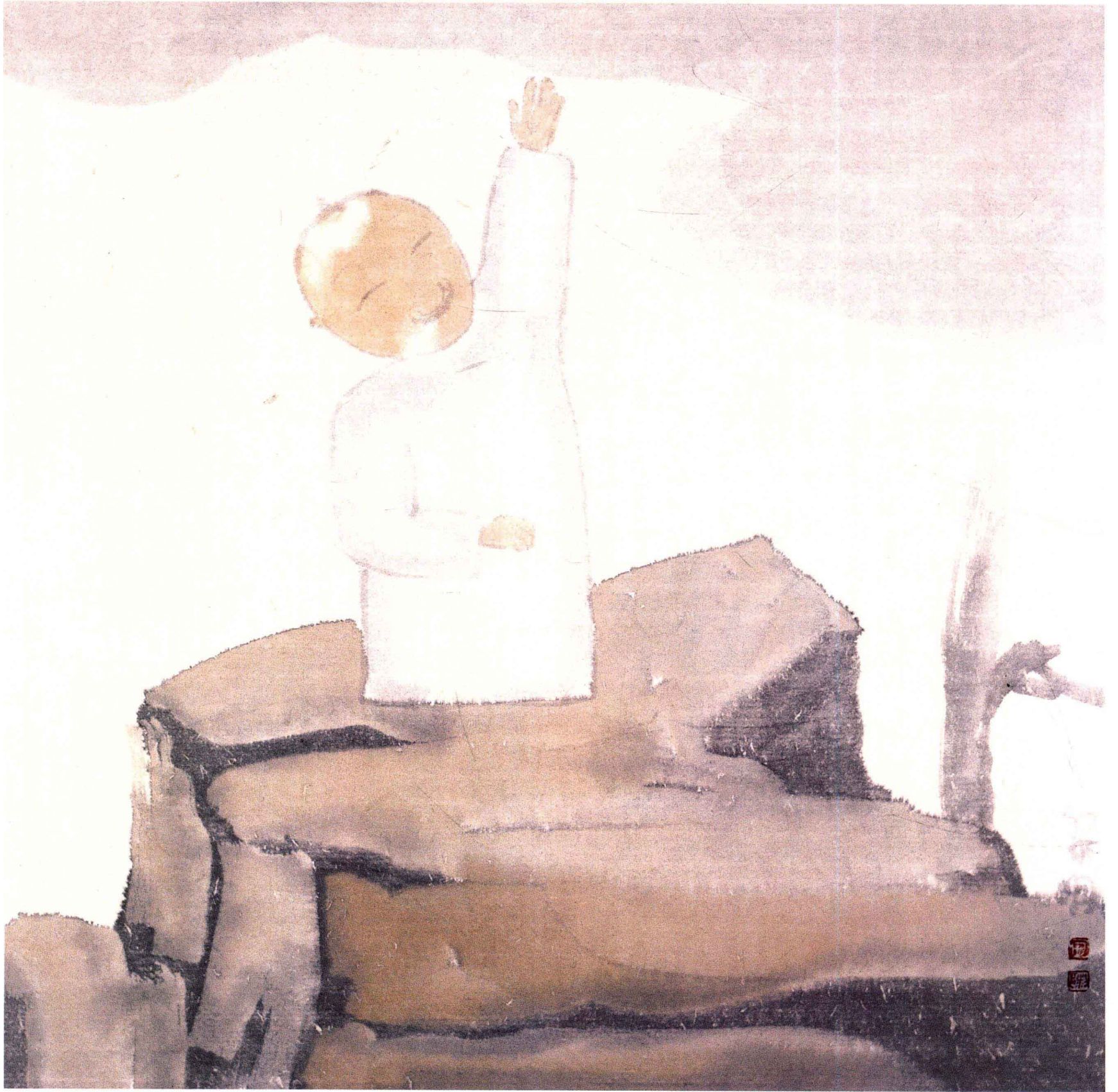
小河

68cm × 49cm
2005年
田黎明



松

35cm × 35cm
2005年
田黎明



云

35cm × 35cm

2005年

田黎明



荷出污泥而不染，濯清涟而不妖，中通外直，不蔓不枝，
 香远益清，亭亭净植，可远观而不可亵玩焉。予自谓此花之
 为莲，君子也。借古人之语，以明心志。

爱莲说

68cm × 68cm

2011年

梁占岩



松山逸趣图

68cm × 68cm

2011年

梁占岩