

普通高等教育艺术设计类专业规划教材

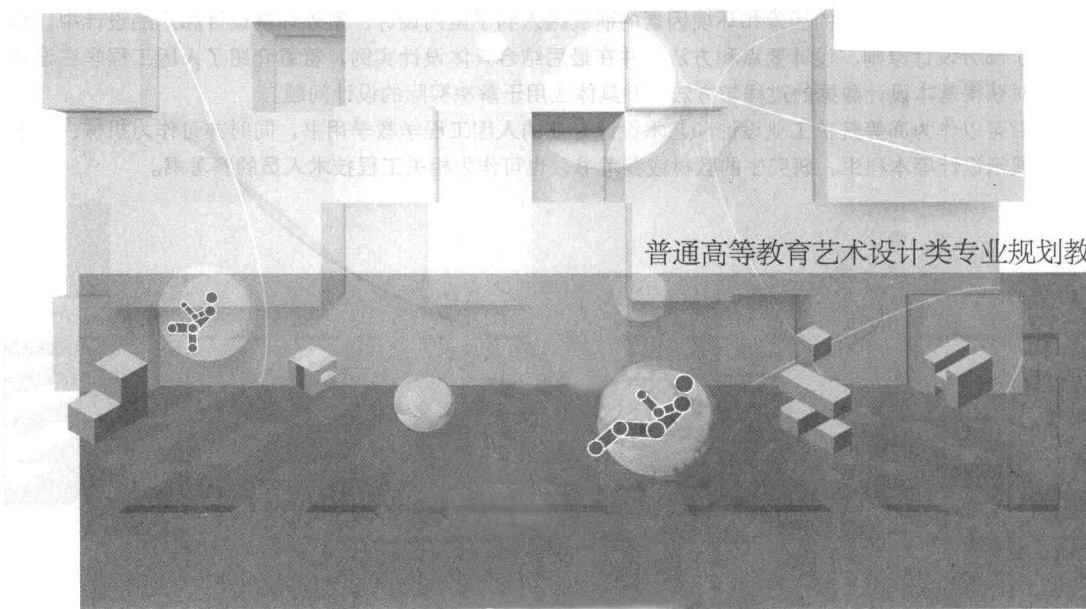
人因工程学 与设计应用

马广韬 编著

Human Factors Engineering
and
Design and Application



化学工业出版社



普通高等教育艺术设计类专业规划教材

人因工程学 与设计应用

马广韬 编著

Human Factors Engineering
and
Design and Application



化学工业出版社

· 北京 ·

以人为本是设计的基本出发点。本书运用了人因工程学的基本原理，较为详尽的分析了设计中的人的因素和环境因素，并将人的因素和环境因素的研究融入到了室内设计、室外环境设计和产品设计中，总结归纳了部分设计原则、设计要点和方法，并在最后结合具体设计实例，着重介绍了人因工程学在设计中应用时获得基本设计数据的过程与方法，并具体应用于解决实际的设计问题。

本书可以作为高等院校工业设计和艺术设计专业的人因工程学教学用书，同时亦可作为机械、工业工程、展示设计等本科生、研究生的教材或参考书，也可作为相关工程技术人员的参考书。

图书在版编目 (CIP) 数据

人因工程学与设计应用 / 马广福编著. — 北京: 化学工业出版社, 2013. 6

普通高等教育艺术设计类专业教材

ISBN 978-7-122-17006-4



I. ①人… II. ①马… III. ①人因工程-高等学校-教材 IV. ①TB18

中国版本图书馆CIP数据核字 (2013) 第074840号

责任编辑: 李彦玲
责任校对: 宋 玮

文字编辑: 刘志茹
装帧设计: 王晓宇

出版发行: 化学工业出版社 (北京市东城区青年湖南街13号 邮政编码 100011)

印 装: 化学工业出版社印刷厂

787mm×1092mm 1/16 印张14 $\frac{3}{4}$ 彩插8 字数351千字 2013年8月北京第1版第1次印刷

购书咨询: 010-64518888 (传真: 010-64519686) 售后服务: 010-64518899

网 址: <http://www.cip.com.cn>

凡购买本书, 如有缺损质量问题, 本社销售中心负责调换。

定 价: 35.00元

版权所有 违者必究



图5-1 起居室空间设计



图5-4 主次分明的起居室布局



图5-9 不同材质的界面设计



图5-16 卧室的布置



图5-21 卧室灯光



图5-23 客厅书房

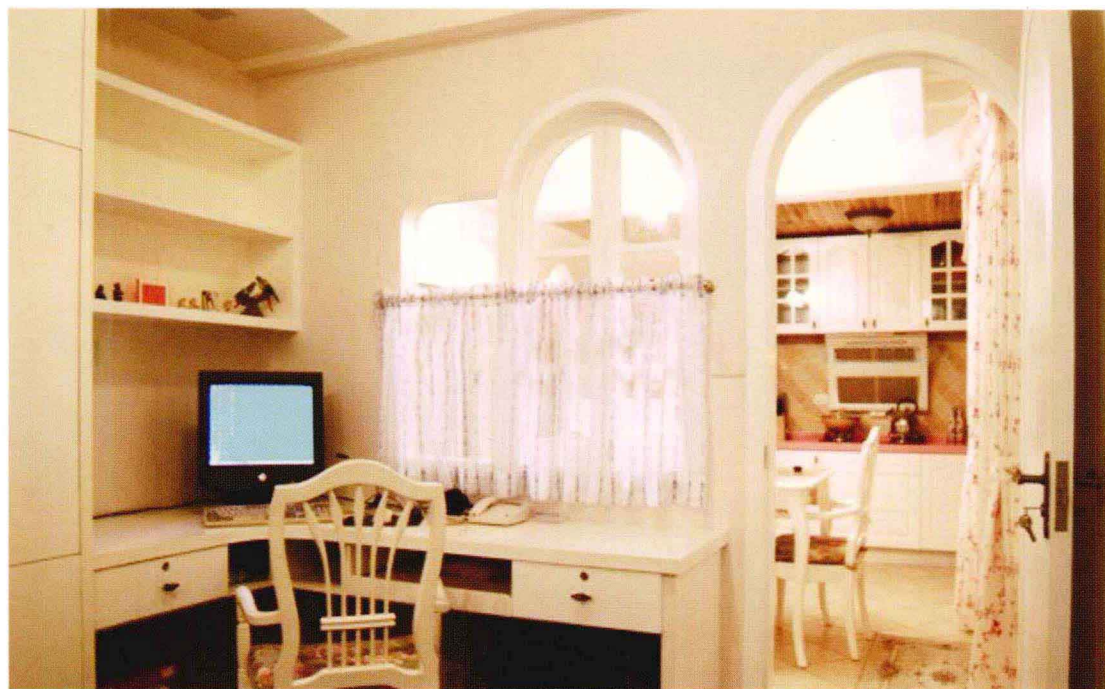


图5-24 餐厅书房



图5-25 阳台书房



图5-26 卧室书房



图5-27 不规则书房



图5-28 独立书房

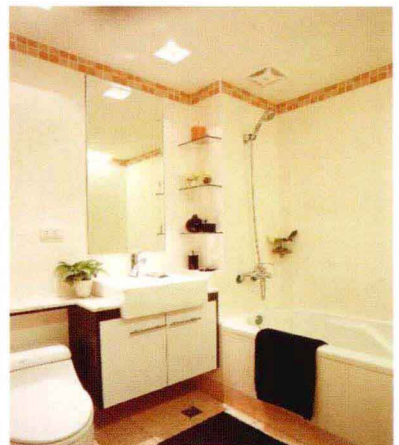


图5-37 卫生间灯光设计



图5-38 卫生间灯光设计



图5-39 小空间卫生间灯光设计



图5-40 卫生间色彩设计



图5-41 导入空间

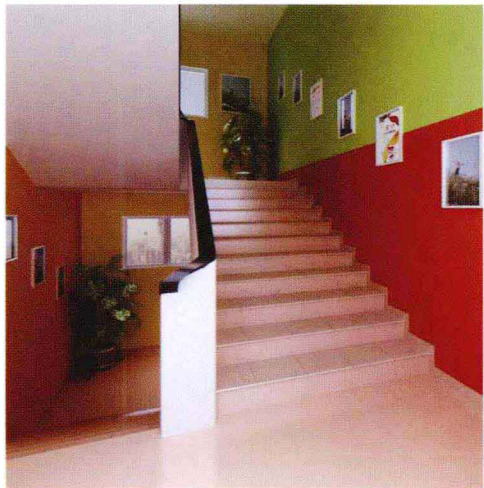


图5-42 通行空间



图5-43 业务空间



图5-44 决策空间



图5-48 鸡窝型办公室



图5-45 休憩空间



图5-46 蜂巢型办公室



图5-47 密室型办公室



图5-49 俱乐部型办公室



图5-51 办公室入口



图5-52 景观设计



图5-53 钢构架结构及自洁玻璃



图5-54 办公室采光设计



图5-55 办公室隔音设计



图5-56 办公室绿化设计

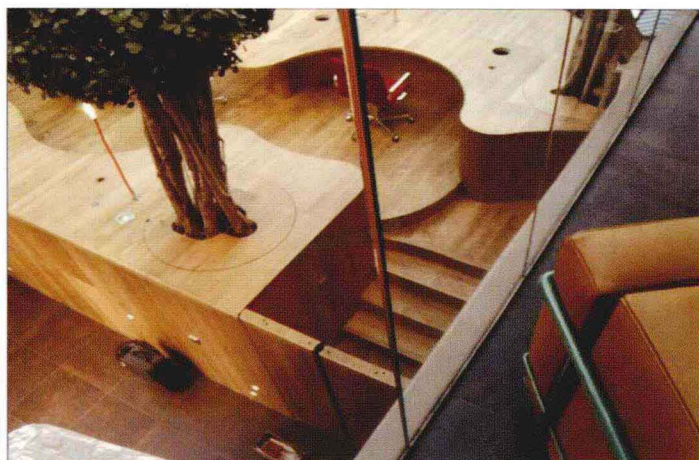
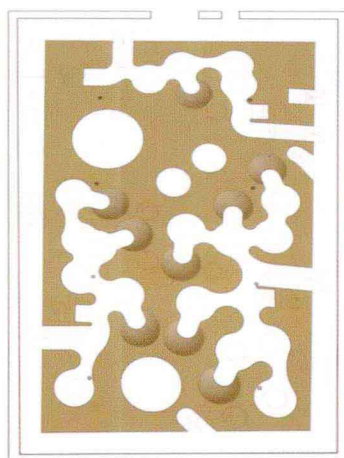


图5-57 办公室空间布局



图5-58 人工会议室，娱乐区和休息室

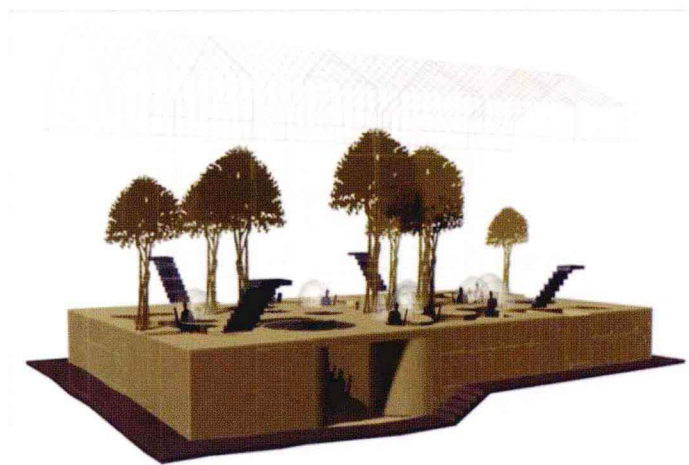


图5-59 办公室地下结构

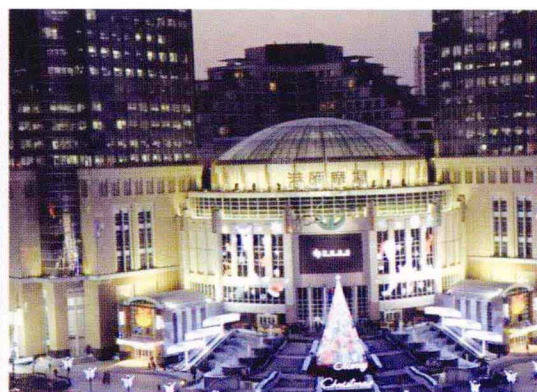


图5-60 上海新天地及港汇广场商业空间设计



图5-61 商品陈列区设计



图5-62 顾客停留区设计



图5-63 餐厅设计



图5-64 餐厅中靠墙及靠窗的位置



图5-65 餐厅隔断



图5-66 餐厅包房



图5-67 餐厅宴会厅



图5-71 展示空间的气氛照明



图5-69 展厅环境照明



图5-70 展示空间的重点照明



图5-73 临墙布置



图5-74 中心布置